

# 第一牧志公設市場建設工事 概要

■工事期間：令和2年度～令和4年度

■住所：那覇市松尾2丁目10番1号

■敷地面積：1,775.87㎡

■主要用途：マーケット（公設市場）

■延べ面積：5,577.69㎡

■建築面積：1,545.21㎡

■構造：鉄骨造一部鉄骨鉄筋コンクリート造

■最高高さ：17.73m

■工事費：約35.8億円

■施設概要：1階 店舗  
 （精肉・鮮魚・生鮮・外小間）  
 2階 食堂  
 3階 調理体験室・多目的室  
 管理室・電気室

■施設機能：介助犬専用トイレ・駐輪場  
 ATMスペース

■建築規模  
 地上3階建

階	面積
3階	923.91 ㎡
2階	1,351.88 ㎡
1階	1,469.97 ㎡

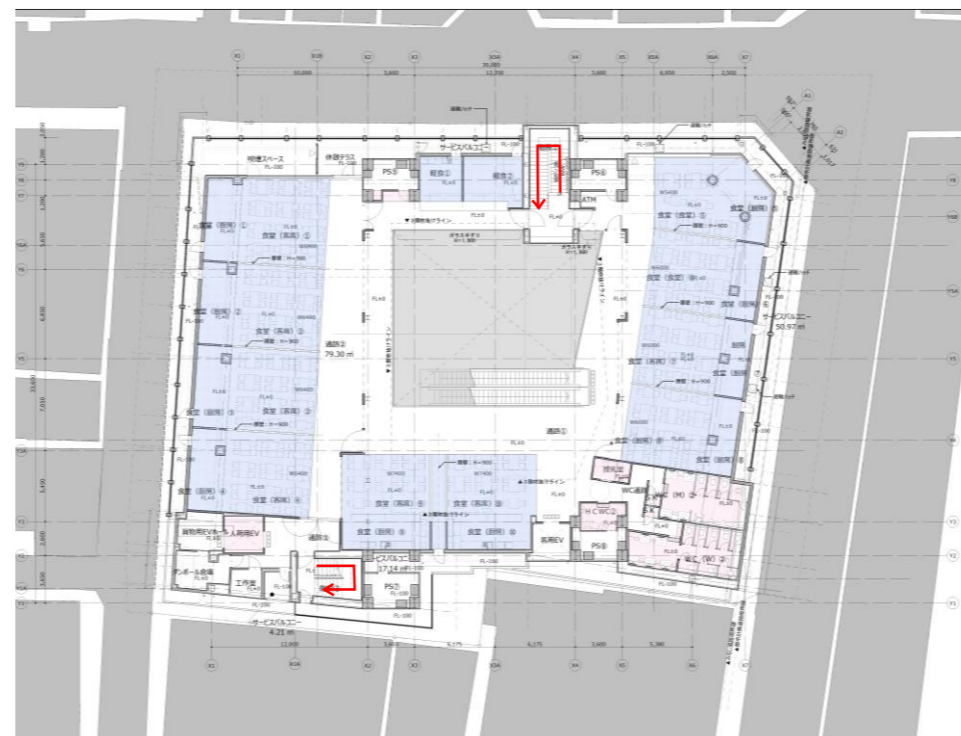
配置図



※あくまで完成イメージパースとなります。



1階平面図（精肉・鮮魚生鮮・生鮮・外小間）



2階平面図（食堂）



3階平面図（調理体験室・多目的室・管理室・電気室）

# 第一牧志公設市場建設工事 概要



外観鳥瞰イメージパース



1階外小間外観イメージパース



3階からの内観イメージパース



1階内小間イメージ



断面イメージパース

