

第一牧志公設市場再整備事業 かわら版 第3号

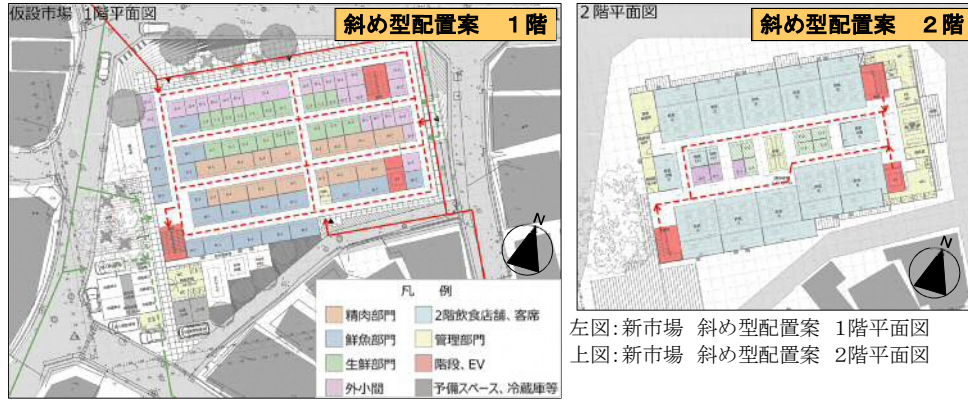
仮設市場や新市場の計画に関する全体説明会を開催します。

日時:1回目 11月 8日(水) 15時~17時 場所: なは商人塾

2回目 11月10日(金) 19時~21時 場所: なは商人塾

市では、これまで3回の作業部会において各部門の市場事業者の方々からご意見をいただきました。仮設市場については、作業部会において平面計画が下記のとおりまとめましたので、今回の全体説明会でご意見をいただきます。また、新市場の1階及び2階の平面計画についても作業部会で提示しました内容の説明を行い、ご意見をいただきます。全体説明会は上記2回開催しますが、1回目と2回目の説明内容は同じです。どちらかの回には是非ご参加いただきますよう、よろしくお願い申し上げます。

○全体説明会で提示予定の仮設市場の平面計画(案)



「第3回作業部会」を開催しました。(日時:11月1日(水)20時~ 場所:なは商人塾)

第一牧志公設市場の再整備について、市場事業者の皆様のご意見を細やかに反映していくため、先週に引き続き、第3回作業部会を開催しました。

第3回作業部会では、17名にご参加いただき、新市場の平面計画(案)をお示しし、ご意見をいただきました。



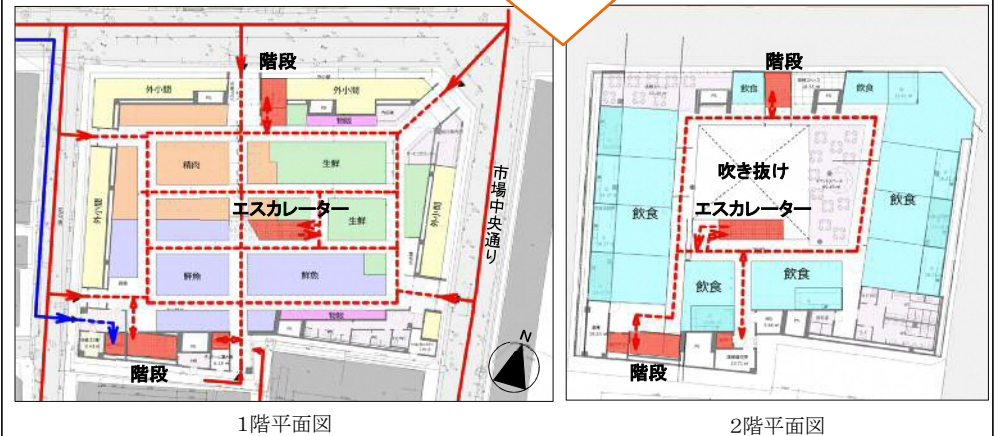
第3回作業部会の様子

1. 第3回作業部会の説明資料(一部)

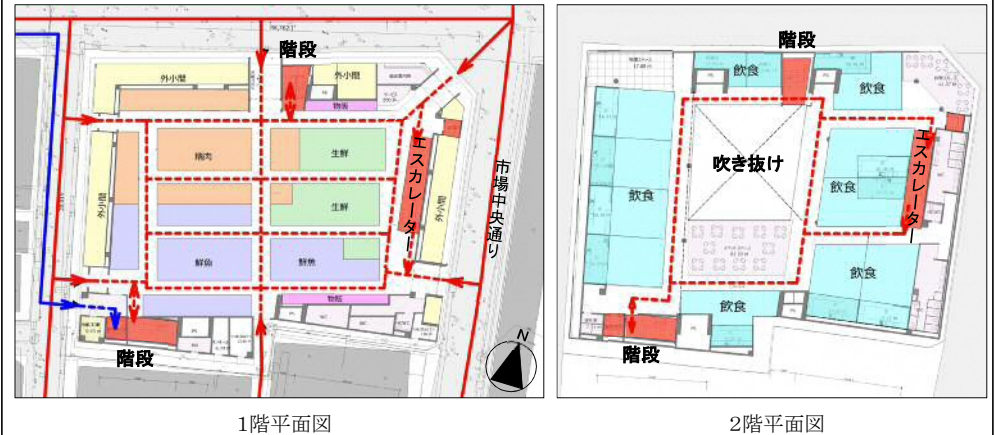
第3回作業部会に参加した市場事業者の方々からは、市場中央の吹き抜け部分にエスカレーターを配置する「中央エスカレーター案」が望ましいというご意見が多かったことから、同案をベースとして今後検討を進めていきたいと考えております。

○新市場の平面計画(案)

1) 中央エスカレーター案



2) 東エスカレーター案



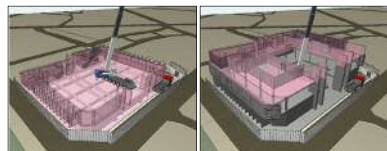
※平面計画(案)は11月1日時点のものです。全体説明会までに若干修正する可能性があるとともに、市場事業者の皆様のご意見を聞きながら修正していきます。

2. 第3回作業部会での主な内容

主な意見に加えてわかりやすい内容となるようにしています。また下記の内容について、引き続き意見交換をしていきます。

(1) 吹き抜けについて

- ・敷地内で大型クレーンを用いて工事ができるよう、建物中央部に吹き抜けを設ける計画を考えています。吹き抜けにより、市場周辺への影響を最小限に抑えることができ、工期短縮やコストダウンにもメリットがあると考えています。
- ・吹き抜けが現在の市場のものよりも広くなった代わりに2階の通路が狭くなっているのではないかな。適切な通路幅を確保していきます。
- ・吹き抜けが大きくなることで、空調への影響はないかな。電気量の大幅な増加はありません。
- ・吹き抜け部分の落下物対策を行ってほしい。



新市場の工事イメージ
(左図:1階工事時、右図:3階工事時)

(2) 階段・エスカレーター的位置について

- ・「東エスカレーター案」だと回遊性に偏りが出るのではないかな。市場中央通り側の出入口から市場に入ってきたお客さんがすぐに2階に上がってしまうと思われる。
- ・「中央エスカレーター案」のエスカレーターの向きを逆にした方が、市場中央通り側に対して奥になるスペースの回遊性が増すのではないかな。
- ・「中央エスカレーター案」の方が望ましいという意見が多いことから、同案をベースにしつつ、作業部会や全体説明会での意見を踏まえつつ、今後の検討を進めていきます。

(3) 出入口について

- ・市場中央通り側（国際通り寄り）の出入口の部分は店舗にした方が、市場らしい雰囲気を出せるのではないかな。
- ・周辺と高低差がある出入口は、スロープを設置するなど、段差をなるべく減らしてほしい。

(4) 市場内のゾーニングについて

- ・内小間はどの店舗も角小間になるような配置ができないかな。内側の小間は商売が行いにくい。すべての店舗を角小間にするとう通路が多くなり、店舗の面積に影響が出ます。
- ・中央エスカレーター案の市場中央通り側の食堂の一部がいびつな形状となっているので、改善してほしい。
- ・ゴミ庫やトイレは店舗の近くに設置しないでほしい。ゴミ庫やトイレは必要と考えており、店舗に影響しないよう検討していきます。
- ・より商業密度を上げる工夫を行ってほしい。

(5) 市場内に配置する機能について

- ・冷蔵ゴミ庫の規模はピーク時に対応できるかな。ピーク時の規模に合わせて規模が大きくなってしまっているので、ピーク時は回収回数を増やす等運用も併せて考えます。回収業者にもヒアリングを行いながら検討します。

- ・ゴミ庫が種類（生ごみ、燃えるゴミ、資源ごみ）によって分散して配置されており、市場事業者がゴミを搬出しにくいと思われる。敷地形状等を踏まえ検討していきます。
- ・1階ゴミ庫を屋上など上階に移せないか。1階に必要と考えますが、配置については検討していきます。
- ・市場外に出すゴミの量を削減する設備等の導入も考える必要があるのではないかな。
- ・1階のトイレをなくして、代わりにイートインスペースやお刺身コーナーを確保してはどうか。市場内のトイレは1階に設置せず、2階や3階に集約してはどうか。市場利用者以外も利用する公衆トイレとして1階のトイレが必要なのであれば、にぎわい広場に公衆トイレを設置してはどうか。中心市街地のトイレ不足は深刻であり、中心市街地の中心にある公共施設である第一牧志公設市場の1階に公衆トイレが必要と考えています。また高齢者や障害者の方々が利用されることから1階の設置を考えています。
- ・公衆トイレの配置はエリアとしての適正配置を検討した上で判断してほしい。
- ・室外機の置き場を上階に設置することだが、店舗との距離が離れることで効率が悪くならないか。問題ないことを確認して配置計画を作成しています。
- ・各出入口は自動ドアにしてほしい。各出入口の仕様は今後検討する予定です。
- ・エレベーターは大きいものにできないか。12人乗りを想定しており、現在の市場のものと同程度を予定しています。
- ・2階に配置されている清掃員のスペースは3階に移動してもよいのではないかな。3階の配置計画も含め検討します。
- ・だれでも休憩できるフリースペースを広くとりすぎると、市場外で購入したものを持ち込んで食べる人なども出てくるのではないかな。
- ・2階は食堂で休憩できるので、休憩スペースは不要ではないかな。休憩スペースは必要と考えますが、規模・配置については2階の平面計画の中で検討していきます。

(6) その他

- ・3階の平面計画も早く提示してほしい。

全体説明会以降のスケジュールは、現時点では、以下を予定しています。

公募の例外に関する説明会	11月17日
仮設市場 移転説明会	11月下旬頃
仮設市場 出店申し込み	11月下旬頃～12月下旬頃（募集受付期間1か月程度）
仮設市場 各店舗位置の抽選	1月下旬頃～2月上旬頃

※別途、11月下旬頃にぎわい広場周辺の皆様に対する説明会を実施予定。

ご意見をお寄せください。 那覇市 経済観光部 なはまちなか振興課
第一牧志公設市場建設室
TEL：098-863-1750（直通）