

地域で生き生き健康づくり

# ちゃーがんじゅうだより

## 他人事じゃない! 高齢者虐待

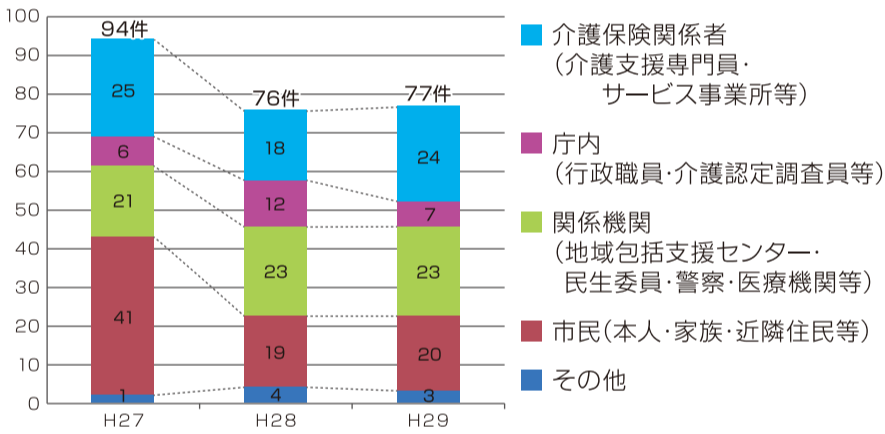
だれもが、住み慣れた地域において尊厳のある生活を維持し、安心して暮らす権利があります。しかし、高齢になると認知症等によって判断能力が低下したり、自ら助けを求めたりする力が弱まることで、高齢者虐待に繋がりがやすくなります。

那覇市における養護者(世話をしている人)による高齢者虐待の認定件数は、年間60件弱で推移しています。1ヶ月4~5件、1週間で1件の割合になります。団塊世代が75歳以上の高齢者になる平成37年(2025年)には市民のおよそ4人に1人が高齢者という社会を迎えるにあたって、この数字は決して他人事ではないことを示しています。

### 那覇市における養護者による高齢者虐待の実態

	(実件数)		
	H27	H28	H29
通報相談	90件	74件	77件
認定件数	62件	55件	56件

### 那覇市における通報件数(延べ)



### こんな行動・発言も虐待にあたります!!

#### 身体的虐待

叩く、蹴る、物を投げつける、リハビリを強要する、ベッドに縛り付ける、外から鍵をかけて閉じ込める、薬を過剰に与えるなど



#### 心理的虐待

怒鳴る、悪口を言う、子供扱いする、無視する、恥をかかせる、介護者の都合でおむつを利用させるなど



#### 経済的虐待

財産やお金を勝手に使用したり処分する、理由なくお金を使わせないなど



#### 性的虐待

わいせつな行為を強要する、裸のまま放置するなど

#### 介護・世話の放棄・放任

食事を与えず衰弱させる、不潔な状態で放置する、劣悪な環境で生活させる、治療や介護サービスを受けさせないなど



### 身近な相談窓口

高齢者虐待が起こる背景には、「介護負担に加え失業中で経済的に困っている」「単身介護や老老介護などで、気持ちにゆとりがない」「認知症の人への対応が分からないために、つい手をあげてしまう」など、さまざまな要因があります。

**【養護者へ】**  
介護に関する不安や悩みは抱え込まずに地域包括支援センターやケアマネジャーなどの介護の専門家にご相談ください。

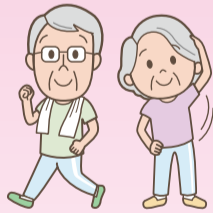
**【地域住民へ】**  
高齢者虐待防止法では高齢者だけでなく養護者も支援の対象としています。顔や体にあざがある、顔色が悪くやせてきた、家から怒鳴り声が聞こえる等の異変に気が付いたら、地域包括支援センターへご連絡ください。

## 介護予防・日常生活支援総合事業で ちゃーがんじゅう!

### ①健康寿命を伸ばそう! 地域リハビリ教室

リハビリ専門職(理学療法士など)による機能訓練を週1回、定期的に行います。

- 期間 原則3か月
  - 場所 市内24か所の自治会集会所など
  - 定員 各教室 10人
  - 費用 無料
  - 申込 随時
- ※申込時に医師の指示書が必要(指示書にかかる費用は自己負担)



### ②みんなで楽しく プール運動教室

プールを利用したウォーキングなどで「ちゃーがんじゅう」を目指しましょう。

- 期間 週2回 2ヶ月コース
- 場所 波之上スイミングスクール
- 曜日 毎週火・金曜日
- 時間 11:40~12:40
- 定員 各コース 10人
- 費用 無料
- 申込 9月~平成31年1月末

### ③食べて・笑って・健幸に! いきいきユンタク食堂

参加者のみなさんとユンタクしながら楽しく食事をして、食生活を改善します。

- 期間 原則1年間
- 定員 各会場により異なる
- 場所 市内の食堂、レストラン、施設など
- 費用 1食あたり350円(税込)
- 申込 随時

【①~③共通】  
対象 要支援1・2の方もしくは基本チェックリストに該当する65歳以上の高齢者で、ケアプランを作成した方  
◆お問合せ 各地域包括支援センター(右表参照)またはちゃーがんじゅう課 ☎862-9010(内2424)

※申込時に医師の指示書が必要(指示書にかかる費用は自己負担)

センター名	担当圏域	電話番号
石嶺	石嶺町2丁目・3丁目・4丁目	886-7987
大名	石嶺町1丁目、赤平町、儀保町、久場川町、平良町、大名町	886-5177
城西	池端町、大中町、金城町、寒川町、鳥堀町、当蔵町、桃原町、真和志町、山川町、赤田町、崎山町、汀良町	887-7700
繁多川	繁多川、識名2丁目・3丁目	963-6478
松川	大道、松川、三原1丁目・2丁目	882-1622
松島	末吉町、松島、真嘉比、古島	882-2266
識名	字寄宮、寄宮3丁目、長田、三原3丁目、上間1丁目、識名1丁目・4丁目	987-1010
安里	安里、壺屋、牧志3丁目、樋川2丁目、寄宮1丁目・2丁目	860-2211
古波蔵	与儀、古波蔵、樋川1丁目	855-6254
国場	国場、仲井真、真地、上間、字識名	851-9308
新都心	銘苅、天久1丁目・2丁目、おもろまち3丁目・4丁目	941-2252
安謝	字天久、安謝(1丁目・2丁目含む)、曙、港町	860-3747
泊	おもろまち1丁目・2丁目、上之屋、泊、久茂地、前島1丁目・2丁目、牧志1丁目・2丁目	860-5121
若狭	前島3丁目、松山、若狭、久米、辻、通堂、西町、東町	863-1165
城岳	松尾、楚辺、壺川、旭町、泉崎	863-3660
かなぐすく	奥武山町、山下町、垣花町、字鏡水、鏡原町、住吉町、当間、赤嶺、安次嶺大嶺、金城、田原1丁目、高良3丁目、宇栄原1丁目・2丁目・3丁目	852-0777
小祿	字田原、田原2丁目・3丁目・4丁目、字小祿、小祿1丁目・4丁目・5丁目	858-0096
高良	小祿2丁目・3丁目、字宇栄原、宇栄原4丁目・5丁目6丁目、字高良、高良1丁目・2丁目、具志、宮城	859-6633

### 移転のお知らせ

地域包括支援センター古波蔵(平成30年7月2日より) 新住所▶那覇市古波蔵4-7-5 古波蔵アパート1階

## 福祉用具貸与の 制度見直しについて



福祉用具貸与(歩行器・車いす等)の貸与価格を適正にするため、制度が変更されます。

### 1 商品ごとに貸与価格の 全国平均を公表します。

その平均価格をもとに貸与価格の上限額を設定します。(平成30年10月から)

※上限を超えた場合は、保険給付対象外(全額自己負担)となります。

### 2 事業者には下記①、②が 義務付けられました。

- ①貸与する商品の機能や価格帯の異なる複数商品を選択肢として示す(平成30年4月から)
- ②貸与する商品の全国平均価格とその事業者の価格を説明する。(平成30年10月から)

## 介護認定の 申請受付時間について

### ▶▶ 申請受付時間

介護サービスを利用したい方は、事前にちゃーがんじゅう課窓口で介護認定の申請が必要です。

業務の効率的な運営とサービス向上のため、受付時間は下記のとおりとなっていますので、ご理解とご協力をお願いいたします。

**【受付時間】** ※月曜から金曜(祝日、年末年始除く)

午前: 8時30分～11時30分  
午後: 1時00分～ 4時30分

### ▶▶ 申請するには

#### 申請に必要なもの(基本)

- 要介護・要支援認定申請書  
(窓口で作成します)
- 介護保険被保険者証
- 健康保険被保険者証  
(※65歳未満の第2号被保険者の方のみ)



※申請書に主治医氏名を記入する欄がありますので、事前に申請について主治医とご相談ください。

※本人、家族以外の方が申請する場合は、委任状が必要です。

★上記の書類が揃っていても、本人の状態などにより受付ができない場合があります。申請受付にあたりご不明な点がある方は、事前に下記までお問い合わせください。

**【お問い合わせ先】** ちゃーがんじゅう課認定グループ  
(電話:098-861-1274)

## 交通事故が原因で 介護サービスを利用するときは 届け出が必要です!

### ●交通事故にあったときは早めに届出を

交通事故や傷害事件等、第三者(加害者)から傷害を受けたことが原因で介護保険のサービスを利用した場合は、市への届出が必要です。

なお、届出には、警察の交通事故証明書等も必要となりますので、**お早めにちゃーがんじゅう課にご相談ください。**  
(介護保険サービスを利用しない場合には、届出は不要です)

### ●介護費用は加害者が負担します

交通事故等で傷害を受けたことにより介護が必要になった場合には、被害者に過失がない場合に限り、必要となった介護費用は加害者が負担するのが原則です。介護サービスを利用した場合、介護費用の保険給付分は那覇市が一時立替で支払い、後で被害者に代わって加害者に請求することになります。

### ●示談をしてしまうと

被害者と加害者との話し合いがついて示談が成立してしまうと、その示談の内容が優先され、介護費用を加害者に請求できなくなることがあります。

示談成立後に利用したサービスについては、

- ①すでに那覇市からサービス提供者に介護費用を支払っていた場合は二重支払いを避けるという主旨から、那覇市から被保険者(被害者)に対して返還請求を行うことがあります。
- ②那覇市からサービス事業者に介護費用を支払っていない場合は、示談により受け取った介護費用に相当する額分は、那覇市から給付できなくなり、全額自己負担による利用となります。

このようなことから、仮に示談を行う場合であっても、これらのことを十分踏まえた上での示談を行わないと、被保険者(被害者)の方に多大な費用がかかる可能性があります。

示談を行う場合は事前に連絡していただくとともに、示談成立の場合は速やかに示談書の写しをちゃーがんじゅう課に提出してください。



## 保険料を納めないでいると

保険料を納めないでいると、滞納処分が行われたり、滞納していた期間に応じた保険給付が制限される場合があります。介護が必要となったときのため、そして介護保険制度の健全な運営のために、保険料は納め忘れのないようにしましょう。

### ★納期限を過ぎると...

督促が行われます。また、滞納処分(差押えなど)が行われる場合があります。



### ★1年以上滞納すると...

サービスを利用したときの費用がいったん全額自己負担になります。

### ★1年6カ月以上滞納すると...

保険給付が一時差止めになります。さらに滞納が続くと、保険給付から滞納保険料が差し引かれます。

### ★2年以上滞納(時効消滅)すると...

滞納期間に応じた、一定期間の利用者負担が3割または4割に引き上げられます。また、高額介護(予防)サービス費、高額医療合算介護(予防)サービス費、特定入所者介護(予防)サービス費も支給されません。

# 那覇市地域密着型サービス事業所一覧

介護が必要な状態になっても、住み慣れた自宅または地域の中で家族や親しい人たちの身近で生活できるように提供されるのが地域密着型サービスです。

## 認知症対応型通所介護(認知デイ)

認知症により日常生活に支障が生じている方に機能訓練及び入浴、食事等の日常生活上のケアを提供する日帰りのサービスです。小規模でゆったりと過ごすことができます。要支援1,2の方も利用できます。

地区	事業所名	連絡先
本庁	1 ライブリーハウス	835-4556
	2 デイサービスふれあい楚辺	987-0165
	3 認知症対応型共同生活介護 ハピユシ	868-1282
真和志	4 (休止中)デイサービスセンター フヨウ	855-4162
	5 デイサービスがじまる荘	834-9020
	6 認知症対応型通所介護グループホームたけとんぼ	987-0810
小禄	7 (休止中)ふれあいデイサービス宇栄原	987-0276

## 認知症対応型共同生活介護(グループホーム)

認知症の方が9人という少人数で、スタッフの介護を受けながら家庭的な雰囲気の中で生活をします。認知症状の進行を緩和して安心して生活できるよう支援します。要支援2の方を受け入れている事業所もあります。

地区	事業所名	連絡先
本庁	1 グループホーム 若狭の家	951-0551
	2 (休止中)グループホームビゴあいわ	941-8228
	3 グループホームふれあい楚辺	987-0165
	4 グループホーム うえの家	951-3867
	5 生協グループホーム 安謝	943-0878
	6 認知症対応型共同生活介護 ハピユシ	868-1282
真和志	7 グループホーム たかまーみの家	887-0081
	8 グループホーム がじまる荘	834-9020
	9 グループホーム 大道が丘	885-0036
	10 介護サービスセンター ゆいまーる松川	871-4165
	11 グループホーム たけとんぼ	987-0810
	12 グループホーム なけ～ま原	855-8870
	13 グループホーム ファミーユ	854-5529
	14 三原あけぼのホーム	853-0520
	15 グループホーム コスモス	855-4162
	16 グループホーム たんぼぼ	855-5378
	17 グループホーム 愛	835-4664
首里	18 グループホーム めくめくの家・幸	887-0402
	19 グループホーム ノーマライ心の花 首里	887-4789
	20 グループホーム かなん	886-5700
	21 グループホーム サンサン丸	885-1330
	22 グループホーム めぐみ首里	917-4115
小禄	23 グループホーム さつき荘	852-1158
	24 グループホーム ひやみかち小禄	858-2111
	25 グループホーム つぼみ	996-3670

## 夜間対応型訪問介護

要介護の方に、夜間の定期巡回でトイレ介助などの日常生活上のお世話をするとともに、夜間の転倒、体調不良などの緊急な場合にも訪問サービスが受けられます。高齢者の一人暮らしでも安心です。

地区	事業所名	連絡先
全域	1 (休止中)一日橋ケアセンター	855-6981

## 地域密着型特定施設入居者生活介護

要介護の方が入浴、食事等の介護、日常生活上の世話、機能訓練と療養上の世話を受けながら自立した生活がおくれるようにする定員29人以下の小規模な施設です。居室はプライバシーに配慮した個室です。

地区	事業所名	連絡先
全域	1 介護付き有料老人ホーム 天久ヒルトップなは	868-2122
	2 介護付き有料老人ホーム 特定施設 ひまわり	851-3032

## 地域密着型介護老人福祉施設入所者生活介護

日常生活の世話や介護、機能訓練や健康管理のサービスを受けながら生活をおくる施設で、定員29人以下の小規模の施設です。要介護3～5の方が対象となります。

地区	事業所名	連絡先
全域	1 グリーンハウス 国場	851-9301
	2 特別養護老人ホーム 和	987-7911
	3 特別養護老人ホーム 前島	894-8039
	4 地域密着型特別養護老人ホーム 小禄偕生園	859-6600

## 小規模多機能型居宅介護

一つの事業所で「通いサービス」を中心に、「訪問サービス」や「泊まりサービス」を組み合わせて利用できます。馴染みのスタッフによる安心できる細やかなケアが受けられます。要支援1,2の方を受け入れている事業所もあります。

地区	事業所名	連絡先
本庁	1 小規模多機能型ホーム 若狭	951-0550
	2 小規模多機能ホーム 牧志	951-0025
	3 小規模多機能ホーム 辻	951-0070
	4 小規模多機能ケアホーム うえの家	951-3610
	5 小規模多機能ホーム 安岡	943-6388
真和志	6 小規模多機能型ホーム 大道	885-0018
	7 小規模多機能型居宅介護事業所 くくば原	832-9980
	8 小規模多機能型施設 はんたがわ	996-5323
	9 小規模多機能ホーム 三原	840-0027
	10 指定小規模多機能型居宅介護事業所 花日和2号館	851-7487
	11 小規模多機能型施設 デイ長田	854-5401
	12 小規模多機能ホーム すずらん	855-5377
	13 (休止中)小規模多機能ホーム 寄宮	836-2525
	14 小規模多機能型居宅介護ノア	885-2771
	15 小規模多機能型施設 城西	885-6635
	16 小規模多機能ホーム はれる家	885-8068
首里	17 小規模多機能型施設 MOMO	857-8677
	18 小規模多機能居宅介護事業所 あしみじ具志の家	851-9418

## 地域密着型通所介護

通所介護施設で機能訓練及び入浴、食事等の日常生活上のケアを提供する日帰りのサービスです。定員18名以下の小規模な通所介護施設です。

地区	事業所名	連絡先	
本庁	1 通所介護 こまち	863-4525	
	2 デイサービス かりゆしプラザ	866-0408	
	3 デイサービス楚辺の家	834-8909	
	4 デイサービス琉美 二号館	917-4831	
	5 リハビリ特化型デイサービス リハビックス那覇店	834-9071	
真和志	6 GENKINEXT 那覇真地	851-3617	
	7 GENKINEXT 那覇松島	943-2782	
	8 元気広場 識名	836-6555	
	9 こくば愛日和デイサービス	855-1551	
	10 指定通所介護事業所 ゆくいば	851-7468	
	11 ちゅらリハデイサービス	894-4411	
	12 デイサービス 真玉橋	835-4851	
	13 デイサービス ゆめ・いきいき	836-2755	
	14 デイサービスセンター 楽	987-4812	
	15 デイサービスゆき	988-3139	
	16 ポラリスデイサービスセンター古波蔵	851-3407	
	17 まあるデイサービスセンター	854-5508	
	18 リハビリ型デイサービス 息吹	885-7733	
	19 リハビリデイサービス ぴたさぼ三原	835-0088	
	20 早稲田イーライフあいらんど安里	943-9922	
	21 デイサービスセンターまほうの手	851-9752	
	22 (休止中)寄宮偕生園デイサービスセンター	851-7750	
	23 デイサービス松川の小枝	996-5303	
	首里	24 歩家デイサービス	988-9523
		25 家族の手デイサービス石嶺	884-0730
		26 デイサービス安樹	887-3232
	小禄	27 茶話本舗デイサービス小禄	851-9178
		28 通所介護事業所 デイサービス みずき	851-9130
29 デイサービス・ヤングハート		996-2402	



本庁経由コース

	1便	2便	3便	月・水・金
1	8:30発	12:05発	15:05発	那覇市総合福祉センター
2	8:35	12:08	15:08	田原バス停(にじいる歯科クリニック前)
3	8:40	12:10	15:10	奥武山公園駅前
4	8:45	12:15	15:15	壺川老人福祉センター
5	8:48	12:18	15:18	県営古波蔵第3市街地住宅前
6	8:50	12:20	15:20	古波蔵4丁目カラオケハウスとまと裏
7	8:52	12:22	15:22	古蔵中学校前バス停(国道沿い、古蔵交番横)
8	8:55	12:25	15:25	真玉橋バス停
9	8:59	12:29	15:29	丸渡産業、ペット美容室前(ローソン那覇国場店手前)
10	9:01	12:31	15:31	ブックオフ那覇と儀店前
11	9:03	12:33	15:33	トーエー洋菓子店向え(与儀小近く)
12	9:09	12:38	15:38	那覇高校前バス停
13	9:11	12:39	15:39	県庁南口バス停
14	9:12	12:40	15:40	上泉バス停
15	9:15	12:44	15:44	旭橋駅前バス停(国道58号線)
16	9:17	12:45	15:45	久米バス停
17	9:18	12:46	15:46	西武門バス停
18	9:20	12:50	15:50	辻老人憩の家
19	9:23	12:52	15:52	久米孔子廟前バス停
20	9:26	12:55	15:55	ファミリーマート ソルヴィーダー前
21	9:28	12:56	15:56	那覇市津波避難ビル前
22	9:32	13:03	16:03	旧久茂地小学校正門前(一銀通り)
23	9:34	13:04	16:04	沖縄県視覚障害者福祉センター前
24	9:35	13:05	16:05	包括支援センター城岳前
25	9:37	13:07	16:07	中央公園正面入口前
26	9:41	13:09	16:09	農協会館前バス停
27	9:46	13:12	16:12	壺川老人福祉センター
28	9:55	13:17	16:17	那覇市総合福祉センター(3便は那覇バス 具志営業所)

小禄経由コース

	1便	2便	3便	火・木・土
1	8:30発	12:05発	15:05発	那覇市総合福祉センター
2	8:32	12:07	15:07	ファミリーマート那覇西高校前店前
3	8:35	12:09	15:09	イオン那覇店(交通広場・駅側)
4	8:38	12:11	15:11	田原給油所前バス停
5	8:42	12:14	15:14	小禄入口バス停(地域包括支援センターかなぐすく近く)
6	8:43	12:15	15:15	小禄バス停(地域包括支援センター小禄近く)
	↓	12:18	15:18	小禄老人福祉センター前
7	8:47	12:22	15:22	禄寿園前
8	8:50	12:23	15:23	垣花整形外科医院 横
9	8:52	12:24	15:24	住宅前バス停(かねひで小禄店近く)
10	8:53	12:25	15:25	サンエーV21おろく食品館前(地域包括支援センター小禄近く)
11	8:56	↓	↓	小禄老人福祉センター前
12	8:59	12:27	15:27	大嶺入口バス停
13	9:00	12:28	15:28	小禄中学校前バス停
14	9:01	12:29	15:29	小禄支所前(道向い側)
15	9:03	12:30	15:30	宇栄原団地集会所
16	9:05	12:31	15:31	うえばるクリニック前
17	9:08	12:32	15:32	松川バス停
18	9:10	12:33	15:33	宇栄原三丁目バス停
19	9:12	12:34	15:34	高良市場前バス停
20	9:15	12:35	15:35	海邦銀行高良支店前
21	9:18	12:36	15:36	新町入口(赤嶺耳鼻咽喉科前)バス停
22	9:21	12:37	15:37	五月橋バス停
23	9:23	12:38	15:38	大嶺自治会館前
24	9:30	12:45	15:45	なほレンタカー前(紳士服青山近く)
25	9:33	12:47	15:47	那覇市総合福祉センター
26	9:38	12:49	15:49	イオン那覇店(交通広場)
27	9:40	12:51	15:51	田原公園前バス停(JA小禄近く)
28	9:45	12:54	15:54	小禄老人福祉センター前
29	9:49	12:55	15:55	小禄市営住宅前バス停(JA小禄近く)
30	9:51	12:57	15:57	イオン那覇店(垣花小児科内科医院向)
31	9:53	13:00	16:00	那覇市総合福祉センター(3便は那覇バス 具志営業所)

首里経由コース

	1便	2便	3便	月・水・金
1		12:05発	15:05発	末吉老人福祉センター
2		12:06	15:06	那覇市立病院駅前バス停
3		12:07	15:07	末吉公園前バス停
4	8:34発	12:09	15:09	儀保バス停(山川義塾前)
5	8:35	12:10	15:10	桃原バス停
6	8:36	12:11	15:11	山川2丁目バス停
7	8:37	12:12	15:12	首里高校前バス停
8	8:38	12:13	15:13	首里城公園入口前バス停
9	8:39	12:14	15:14	首里公民館前バス停
10	8:40	12:15	15:15	鳥堀1丁目(JAおきなわ前)
11	8:42	12:16	15:16	首里駅前バス停
12	8:43	12:17	15:17	久場川団地入口バス停
13	8:45	12:18	15:18	首里りょうぼう前バス停
14	8:46	12:19	15:19	第二石嶺バス停
15	8:47	12:20	15:20	地域包括支援センター 石嶺前
16	8:48	12:21	15:21	石嶺団地自治会事務所前バス停
17	8:50	12:25	15:25	那覇バス石嶺営業所バス停
18	8:51	12:27	15:27	旧金井医院前バス停
19	8:52	12:28	15:28	石嶺バス停(琉銀前)
20	8:53	12:29	15:29	石嶺入口バス停(サンエー石嶺前)
21	8:55	12:30	15:30	平安病院前バス停(首里てんぷらや前)
22	8:56	12:32	15:32	若夏学院前バス停
23	8:57	12:34	15:34	旧かねひで平良店前
24	8:59	12:36	15:36	平良入口バス停
25	9:00	12:37	15:37	大名第一団地入口バス停
26	9:02	12:38	15:38	大名団地内駐車場
27	9:04	12:39	15:39	大名第1団地入口バス停
28	9:06	12:42	15:42	平良入口バス停
29	9:07	12:43	15:43	平良バス停
30	9:08	12:44	15:44	儀保バス停(環状2号線)
31	9:09	12:50	15:50	末吉公園前バス停
32	9:15	12:55	15:55	那覇市立病院駅前バス停
33	9:22	13:00	16:00	末吉老人福祉センター
34	9:28	13:10	16:10	宇良耳鼻咽喉科前
35	9:34	13:15	16:15	真嘉比バス停(ユニオン近く)
36	9:45	13:30	16:30	末吉老人福祉センター(3便は那覇バス 新川営業所)

真和志経由コース

	1便	火・木・土	2便	3便	火・木・土
1	8:20発	那覇バス新川営業所 出庫	12:05発	15:05発	識名老人福祉センター
2	8:40	識名老人福祉センター	12:07	15:07	石田中学校前バス停
3	8:42	繁多川バス停(JAおきなわ繁多川支店前)	12:08	15:08	石田バス停
4	8:43	識名霊園(ファミリーマート繁多川4丁目店)前	12:09	15:09	識名小学校前バス停
5	8:45	真地バス停	12:10	15:10	繁多川入口バス停
6	8:47	真和志高校前バス停(ウエル・カルチャースクール前)	12:11	15:11	県営繁多川団地入口バス停
7	8:49	識名団地内・おおぞら児童公園前	12:13	15:13	松城クリニック前
8	8:52	真地団地前(中央)	12:14	15:14	寒川バス停
9	8:53	マックスバリュートーヨー橋店前	12:15	15:15	寒川入口バス停
10	8:55	一日橋バス停	12:17	15:17	坂下琉生病院前(地域包括支援センター松川近く)
11	8:59	国場バス停(県道46号線)	12:18	15:18	松川バス停
12	9:01	丸渡産業、ペット美容室前(ローソン那覇国場店手前)	12:21	15:21	三原バス停
13	9:03	国場りょうぼう向かい	12:22	15:22	真和志支所前バス停
14	9:04	寄宮中前バス停	12:24	15:24	寄宮バス停(ファミリーマート前)
15	9:05	包括識名・長田北児童公園前(ふく薬局向)	12:25	15:25	長田2丁目バス停(ローソン前)
16	9:06	長田2丁目バス停(ローソン前)	12:26	15:26	上間入口バス停
17	9:07	上間入口バス停	12:30	15:30	識名交番前
18	9:08	識名交番前	12:31	15:31	識名老人福祉センター
19	9:09	識名老人福祉センター	12:34	15:34	繁多川バス停(JAおきなわ繁多川支店前)
20	9:12	石田中学校前バス停	12:38	15:38	識名霊園(ファミリーマート繁多川4丁目店)前
21	9:13	石田バス停	12:39	15:39	真地バス停
22	9:14	識名小学校前バス停	12:41	15:41	真和志高校前バス停(ウエル・カルチャースクール前)
23	9:15	繁多川入口バス停	12:42	15:42	識名団地内・おおぞら児童公園前
24	9:16	県営繁多川団地入口バス停	12:45	15:45	真地団地前(中央)
25	9:19	松城クリニック前	12:48	15:48	マックスバリュートーヨー橋店前
26	9:20	寒川バス停	12:51	15:51	一日橋バス停
27	9:21	寒川入口バス停	12:52	15:52	国場バス停(県道46号線)
28	9:24	坂下琉生病院前(地域包括支援センター松川近く)	12:53	15:53	丸渡産業、ペット美容室前(ローソン那覇国場店手前)
29	9:27	松川バス停	12:54	15:54	国場りょうぼう向かい
30	9:29	三原バス停	12:57	15:57	寄宮中前バス停
31	9:31	真和志支所前バス停	12:58	15:58	包括識名・長田北児童公園前(ふく薬局向)
32	9:32	寄宮バス停(ファミリーマート前)	12:59	15:59	長田2丁目バス停(ローソン前)
33	9:33	長田2丁目バス停(ローソン前)	13:01	16:01	上間入口バス停
34	9:34	上間入口バス停	13:03	16:03	識名交番前
35	9:35	識名交番前	13:05	16:05	識名老人福祉センター(3便は那覇バス新川営業所)
36	9:36	識名老人福祉センター			

★雨天、交通状況で時間のズレが生じることもありますのでご了承ください。  
 【お問合せ】那覇市チャーがんじゅう課 TEL 098-862-9010 (内線2425)