

あなたの家は安全ですか？

～耐震診断しませんか～

1981年(昭和56年)6月以前に建築された建物は、古い耐震基準で建築されており、現在の基準に比べて耐震性が不足している場合があります。近年の大地震では、旧耐震基準の建物に多くの被害が見られました。

その旧耐震基準の建物の耐震性を調査する方法として「耐震診断」があります。那覇市では、安全安心なまちづくりを推進するため、旧耐震基準で建築された住宅(共同住宅含む)について、耐震診断などを行う建物所有者へ耐震化支援として補助金を交付しています。

ご自宅の安全・安心のために耐震診断しませんか？

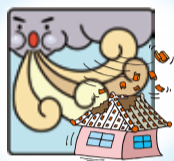
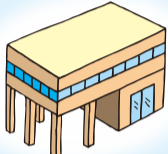
沖縄の鉄筋コンクリート建築物の特徴

〔ピロティ建築〕

沖縄では戦後、鉄筋コンクリート造が急速に普及し、駐車場確保のためにピロティ(げたばき)建築が多くつくられていました。過去の大地震では、このようなピロティ建築は多くの被害が出ています。

〔気候風土〕

紫外線が強く台風の通り道である沖縄では、外壁の塗装の剥離(はくり)が早まりコンクリートの劣化の原因となっています。また海に囲まれているため、コンクリートのひび割れから進入した飛来塩分により鉄筋の腐食が進みやすい環境にあります。



耐震診断とは...

現地調査や材料試験、構造的な解析をもとに建物の耐震性能を評価し、耐震改修が必要か判断するものです。主に建築設計事務所が請負い、実施します。

耐震診断で行う調査



コンクリート強度調査



コンクリート中性化調査



鉄筋調査

那覇市ふるさとづくり寄附金制度

那覇市ふるさとづくり寄附金制度は、市出身の方や、市に思いを寄せる方々が市へ寄附を行い、那覇のまちづくりを応援していただける制度です。平成25年度もたくさんの寄附金が寄せられました。ご寄附をいただいたみなさん、ありがとうございました。

みなさんからいただいた寄附金は、平成26年度、次の事業に活用させていただきます。

お申込み件数

39件

寄附金額

2,517,000円

平成26年3月31日現在

平成26年度事業名	
協働によるまちづくり推進事業	
発達支援事業	
住宅用太陽光発電・太陽熱利用システム導入促進助成事業	
緑のカーテン・屋上・壁面緑化推進事業	
特別保育事業(単独分)	
伝統工芸館運営事業等	
交通安全関連事業補助金	

市では、みなさんのご期待に添えるような那覇のまちづくりに取り組んでいきたいと考えております。今後とも「なは」の応援をよろしくお願いいたします。

【お問い合わせ】企画調整課 ☎862-9937

プロハイシンジャー



さあ～耐震診断してみよう！
耐震化へ
ホップ!ステップ!ジャンプ!

①ホップ!【第1ステップ 耐震診断】

耐震診断で建物の地震に対する安全性を確認します。

補助率2/3

耐震診断補助金

(上限額あり)

②ステップ!【第2ステップ 耐震改修設計】

耐震診断の結果に基づき、耐震補強設計を行います。

補助率2/3

耐震設計補助金

(上限額あり)

③ジャンプ!【最終ステップ 耐震改修工事】

耐震改修設計をもとに耐震補強工事を行います。

補助率23%

耐震改修補助金

(上限額あり)

補助金について 戸建住宅耐震診断の場合

事業に要する費用と基準額90万円を比べ、少ない額の2/3以内の額。くわしくは下記お問合わせ先まで。

補助額の例1 (戸建住宅で事業費用90万円の場合)

補助金額	自己負担
90万円×2/3=60万円	90万円-60万円=30万円

補助額の例2 (戸建住宅で事業費用120万円の場合)

補助金額	自己負担
90万円(基準額)×2/3=60万円	120万円-60万円=60万円

【お問い合わせ】都市計画部建築指導課 耐震化促進事業担当 ☎951-3244

防災、気象情報の登録を!

Q 防災・気象情報メールってなに?

携帯電話やスマートフォンなどのメール機能を活用して、本市に発表される津波や大雨などの気象警報や災害時の防災情報を受けるサービスです。

※サービスのご利用は無料です。パケット通信料は別途費用がかかります。



メールの登録方法

①下記のメールアドレスへ空メールを送るかQRコードを読み込み、空メールを送る。

〔メールアドレス〕
t-naha@sg-m.jp
〔QRコード〕



※迷惑メール対策をしてメールが届かない場合は下記の設定をしてから登録をお願いします。
◎「sg-m.jp」ドメインからのメールの受信を許可する。
◎URL付メールの受信を許可する。

Q テレビやラジオからの情報では足りないの?

東日本大震災規模の災害が起こると、停電する恐れもあります。一方、携帯電話などのメール通信は災害時でもおむね普段と同様に使用できます。もしもに備え、情報収集の手段のひとつとして活用してください。



メール配信される情報

- ①気象警報および特別警報(大雨・洪水・暴風・高潮・波浪など)
- ②津波注意報、津波警報、大津波警報
- ③地震震度情報
- ④土砂災害警戒情報
- ⑤市からのお知らせ(避難所の開設、避難準備情報、不発弾情報など)

②「仮登録完了のお知らせ」メールが届いたらURLを選択して登録サイトにアクセスする

③利用規約の画面で「メール配信に同意する」ボタンを押す

④登録内容を選択して「次の画面へ進む」ボタンを押す

⑤内容を確認して「入力内容を登録する」ボタンを押す

⑥「ご登録ありがとうございます」表示されたら登録完了です

【お問い合わせ】市民防災室 ☎861-1102

協会けんぽ加入のご家族(被扶養者)様へ 特定健診のご案内

協会けんぽでは、加入者のみなさまの健康の保持・増進のため、健康診断と健康づくり支援を実施しています。年度内お1人様1回に限り、協会けんぽが費用の一部を補助いたしますので、自身の健康状態を知るためにも健康診断を受けましょう。

特定健康診査【特定健診】の4つのメリット

お近くの病院で受診可能	協会けんぽが契約する県内約360ヶ所の病院やクリニック(診療所)で受診が可能!!
自己負担額500円	健診費用の約9割を協会けんぽが補助しますのでワンコインで受診できます!!(県内契約医療機関の場合)
市町村の集団健診でも受診可能	県内の各市町村が実施する集団健診を利用すれば自己負担額はわずか 269円!!
無料の健康相談	健診後に、保健師・管理栄養士による健康相談(特定保健指導等)を無料で受けられます!!

申込みからの流れ 受診券は、4月中に、被保険者(加入者ご本人)様の住所へお送りしています。

受診券の受取り

受診券は黄色い封筒でお送りしていますのでご確認ください

健診の予約

希望する健診機関に直接連絡し、予約します

受診

健診機関で受診します。「受診券」と「健康保険証」を必ずご持参ください

特定健診の受診券は、黄色い封筒でお送りしています。

全国健康保険協会 沖縄支部

協会けんぽ

お問い合わせはこちらまで ☎098-951-2011

協会けんぽ沖縄

検索

広告