

市民1人当たり
行政経費
417,285円

市民1人当たり
市税負担額
137,248円

市債の状況 (単位:千円)

会計別	平成22年度末現在高
一般会計	134,277,857
市街地再開発事業特別会計	2,087,681
合計	136,365,538

平成22年度歳入歳出決算総括表

(単位:円)

区分	歳入決算額	歳出決算額	歳入歳出差引額	翌年度へ繰越すべき財源	実質収支額
一般会計	135,488,144,565	132,807,617,552	2,680,527,013	240,280,016	2,440,246,997
特別会計内訳					
土地区画整理事業	2,435,752,420	2,289,731,548	146,020,872	107,558,041	38,462,831
国民健康保険事業	37,237,726,743	39,323,349,615	△2,085,622,872	0	△2,085,622,872
老人保健	207,622,560	207,622,560	0	0	0
市街地再開発事業	1,898,375,409	1,897,813,348	562,061	0	562,061
介護保険事業	17,871,549,329	17,615,752,012	255,797,317	0	255,797,317
後期高齢者医療	2,393,358,466	2,374,530,129	18,828,337	0	18,828,337
病院事業債管理	48,220,296	48,220,296	0	0	0
小計	62,092,605,223	63,757,019,508	△1,664,414,285	107,558,041	△1,771,972,326
合計	197,580,749,788	196,564,637,060	1,016,112,728	347,838,057	668,274,671

平成22年度一般会計および特別会計の決算についてお知らせします。
決算は、1年度間に予算の範囲内で行政サービスを行った結果をあらわしています。
市民のみなさまの市財政へのご理解ご協力をお願いします。

この決算は、那覇市議会9月定例会の認定に付されます。

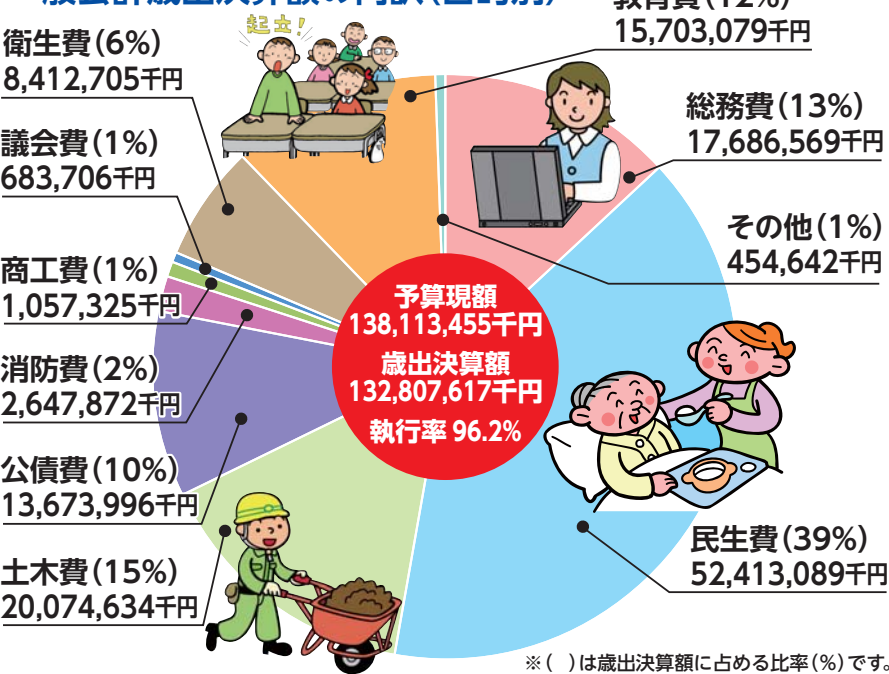
那覇市の財政
平成22年度決算

《お問い合わせ》財政課 電話 862-9938

財産の状況(平成22年度末現在高)

土地	建物	有価証券・出資金等	基金
行政財産 2,483,057㎡ 普通財産 343,371㎡	行政財産 1,031,762㎡ 普通財産 3,958㎡	有価証券 3,624,722千円 出資金 2,716,364千円 債権 10,331,590千円	財政調整基金 4,781,696千円 その他基金 11,871,515千円

一般会計歳出決算額の内訳(目的別)



道路や公園など公共の場所での喫煙は、周囲の方々に火傷の危険性があります。
また、歩きタバコの火は、小さい子どもたちの目の高さであり、非常に危険です。道路などでの「歩きタバコ」はやめましょう！
国際通りや沖映通りは路上喫煙禁止地区に指定され、歩行中だけでなく、バイク・自転車の乗車中の喫煙も禁止です。禁止地区では指導員によるパトロールを実施し、平成22年度は、3,481件指導しました。市民のみなさまのご理解、ご協力を宜しくお願いします。

歩きタバコは禁シヤー!!!
路上喫煙禁止地区って知ってる??

路上喫煙禁止地区の現状

- バス停や、交差点に多い。
- 車、バイクからのポイ捨て。
- グレーチングの中にもいっぱい!
- 植栽やベンチ付近に多い。

《お問い合わせ》なはまちなか振興課 ☎867-5260

市長へ手紙を出してみませんか

9月は「市長へ手紙を出す月間」です。この機会に市政への要望など市長へ手紙を出してみませんか。

【提出期間】9月1日(木)～30日(金)
【提出方法】①手紙またはハガキに住所と氏名を記入し、表に「市長へ手紙」と朱書きして郵送
②市ホームページの「インターネット相談窓口」の相談で、タイトルの次に「市長へ手紙」と記入して、住所と氏名を入力。
【回答方法】後日、文書で回答 【宛先】〒900-8585 那覇市上之屋1-2-1 那覇市市民生活安全課 気付 那覇市長 翁長雄志
《お問い合わせ》市民生活安全課 ☎862-9955 FAX861-3769

光建設の住まिंग **ゆとりリッチ**
家族と共にゆとりある暮らしを…。
伸びやかな未来を築く、
光建設の住まिंग「ゆとりリッチ」

家造りをお考えの方 必見

糸満市潮崎町
モデルハウス見学会
常時開催
●火曜日定休 ●AM10:00からPM5:00まで

琉球銀行・沖縄銀行との提携により **1.2%金利優遇**

家賃並のお支払いで、ゆとりの生活を実現。

ゆとりリッチⅢ 建物本体価格 **1,560万円** (税込) (37.2坪) (吹き抜け含む)

光建設(株) 本社 TEL.994-5635 モデルルーム TEL.852-3458

モデルハウス案内図
のぼりを目印にお越し下さい。
糸満市潮崎町糸満市役所近く

詳しくは当社ホームページをご覧ください。
光建設 ゆとりリッチ 検索