

那覇市の財政 (平成20年度決算)

この決算は、9月那覇市議会定例会の認定に付されます。

平成20年度一般会計及び特別会計の決算を公表します。
市民のみなさまの納めていただいた税金が、どのように使われたのかをお知らせするものです。
市民のみなさまの市財政へのご理解とご協力をお願いします。

**市民1人当たり
行政経費
369,969円**

**市民1人当たり
市税負担額
136,785円**

平成20年度歳入歳出決算総括表

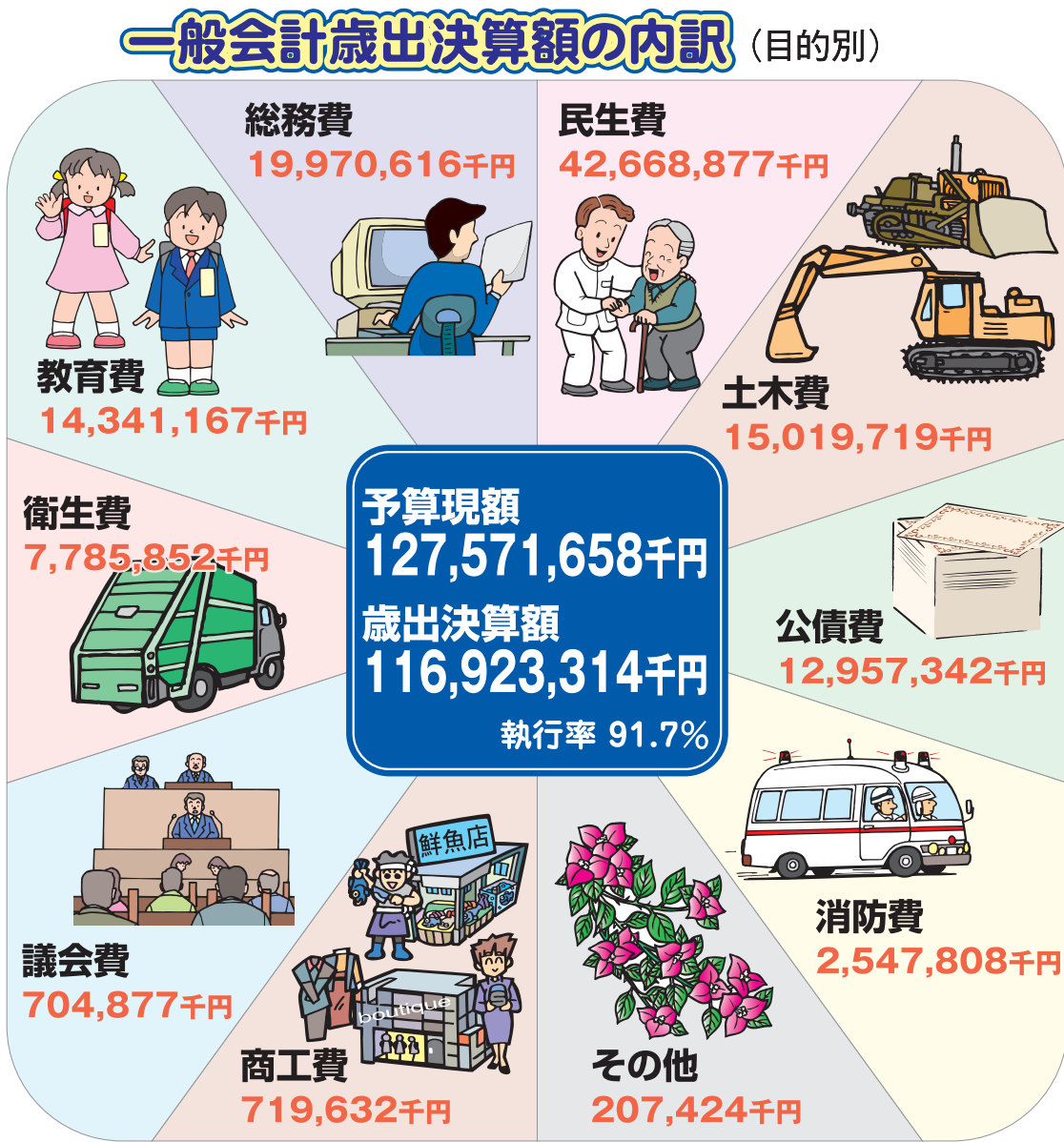
会計別	区分	歳入決算額	歳出決算額	歳入歳出差引額	翌年度へ繰越すべき財源	実質収支額
一般会計		123,752,381,664	116,923,314,545	6,829,067,119	5,561,709,357	1,267,357,762
特別会計内訳	土地区画整理事業	2,677,340,253	2,539,627,323	137,712,930	117,356,529	20,356,401
	国民健康保険事業	34,774,006,538	36,155,860,391	△1,381,853,853	0	△1,381,853,853
	老人保健	2,853,779,761	2,903,968,103	△50,188,342	0	△50,188,342
	市街地再開発事業	3,184,863,250	3,169,919,343	14,943,907	14,671,000	272,907
	介護保険事業	16,017,003,785	15,784,293,849	232,709,936	0	232,709,936
	後期高齢者医療	2,057,616,462	2,034,173,821	23,442,641	0	23,442,641
	小計	61,564,610,049	62,587,842,830	△1,023,232,781	132,027,529	△1,155,260,310
合計	185,316,991,713	179,511,157,375	5,805,834,338	5,693,736,886	112,097,452	

市債の状況 (単位:千円)

会計別	平成20年度末現在高
一般会計	126,508,576千円
市街地再開発事業 特別会計	1,333,800千円
合計	127,842,376千円

財産の状況 (平成20年度末現在高)

土地	建物
行政財産 2,428,467m ² 普通財産 326,519m ²	行政財産 953,646m ² 普通財産 4,670m ²
有価証券・出資金等 有価証券 3,610,972千円 出資金 2,714,564千円 債券 15,152,011千円	基金 財政調整基金 3,218,538千円 その他基金 14,065,577千円



お問い合わせ 財政課 ☎862-9938

那覇市の情報やお知らせは「那覇市ホームページ」をご覧ください！ <http://www.city.naha.okinawa.jp/>

I ♥ FX

外国為替をもっと身近に

外為どっとコム