

◆平成26年度 歳入歳出決算総括表

会計別	区分	歳入決算額	歳出決算額	歳入歳出差引額	翌年度へ繰越すべき財源	実質収支額
一般会計		139,934,899,868	135,454,793,595	4,480,106,273	1,778,396,120	2,701,710,153
特別会計内訳	土地区画整理事業	1,197,254,804	1,099,738,560	97,516,244	0	97,516,244
	国民健康保険事業	42,732,662,524	47,078,191,286	△4,345,528,762	0	△4,345,528,762
	市街地再開発事業	361,292,183	303,644,315	57,647,868	56,990,000	657,868
	介護保険事業	22,714,908,517	22,029,904,801	685,003,716	7,157,000	677,846,716
	後期高齢者医療	2,933,741,039	2,921,546,930	12,194,109	0	12,194,109
	病院事業債管理	293,502,520	293,502,520	0	0	0
	母子寡婦福祉資金貸付事業	92,972,331	87,921,032	5,051,299	0	5,051,299
	小計	70,326,333,918	73,814,449,444	△3,488,115,526	64,147,000	△3,552,262,526
合計	210,261,233,786	209,269,243,039	991,990,747	1,842,543,120	△850,552,373	

平成26年度一般会計及び特別会計の決算についてお知らせします。決算は、1年度間に予算の範囲内で行政サービスを行った結果をあらわしています。

お問い合わせ  
財政課 ☎862-9938

この決算は、那覇市議会9月定例会の認定に付されます。

# 那覇市の財政

## (平成26年度決算)

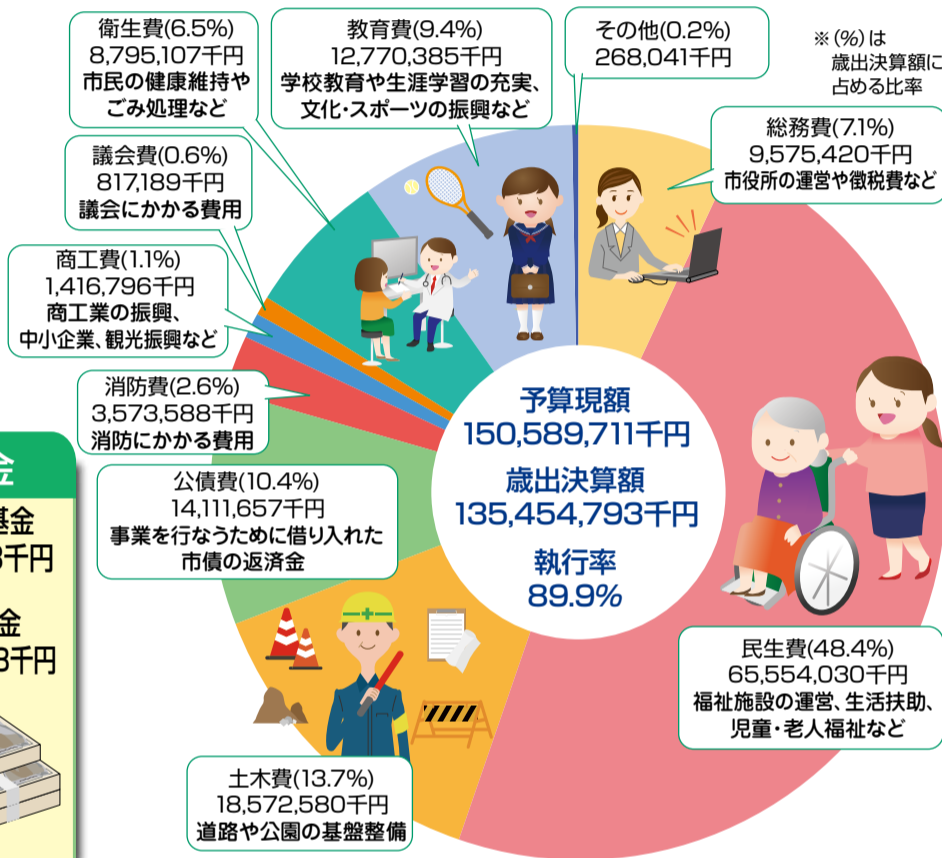
市民1人当たり  
行政経費  
**419,909円**

市民1人当たり  
市税負担額  
**141,753円**

◆市債の状況

会計別	平成26年度末 現在高
一般会計	135,982,716
市街地再開発事業特別会計	1,999,465
母子寡婦福祉資金貸付事業特別会計	52,800
合計	138,034,981

◆一般会計歳出決算額の内訳(目的別)



◆財産の状況(平成26年度末現在高)

土地	建物	有価証券・出資金等	基金
行政財産 2,514,164㎡ 普通財産 356,976㎡	行政財産 1,094,727㎡ 普通財産 7,093㎡	有価証券 3,625,811千円 出資金 2,701,364千円 債権 11,085,550千円 株券	財政調整基金 5,907,403千円 その他基金 12,403,848千円

国勢調査 2015 5年に一度の大調査! 国勢調査へのご協力をお願いします

平成27年10月1日を基準日として、全国一斉に国勢調査が実施されます。この調査は日本国内に住むすべての人と世帯を対象として、基本となる人口・世帯数をはじめ、男女別、年齢別、産業別などの人口構造や世帯の構成・居住状況を明らかにする国の最も重要な統計調査です。また、調査結果は福祉・環境・災害などの重要施策の策定などに利用されます。

**調査方法**  
9月10日(木)から調査員が各世帯を訪問して、最初に「インターネット回答利用案内」を配付します。インターネット回答を一定期間受け付けた後に、インターネット回答のなかった世帯にのみ9月26日(土)から紙の調査票を配付します。

▶パソコン等をお持ちでない方でも、インターネット回答をご希望される方は市役所での回答が可能です。下記の相談窓口へご相談ください。  
▶インターネット回答した世帯には調査員は訪問しません。  
記入済みの調査票は10月1日(木)から調査員へ提出、または郵送提出をお願いします。  
▶「調査票」の記入内容は厳重に守られます。安心してご記入ください。

**相談窓口**

- 国勢調査コールセンター ☎0570-07-2015 (ナビダイヤル) ☎03-4330-2015 (IP電話) 8月24日(月)~10月31日(土) 8時~21時(土日・祝日も利用可能)
- 国勢調査那覇市実施本部(市役所6階 企画調整課 統計グループ) ☎951-3223 FAX862-4263 9月1日(火)~10月31日(土) 9時~21時(平日) / 13時~17時(土日・祝日)

**審査業務(一般事務)臨時職員募集!**

採用期間 10月1日(木)~12月28日(月) / 給与 日額6,350円 / 募集人数 5人前後  
条件 原則として月~金の週5日勤務、残業が可能な方  
申込 9月15日(火)まで 平日9時~17時(12~13時を除く)  
※事前に連絡の上、所定の申込用紙を持参し窓口へ提出してください。  
※提出の際に簡単な面接を行います。 ※申込用紙は企画調整課窓口で配付。

お問い合わせ 企画調整課 統計グループ ☎951-3223

20%お得! 那覇市プレミアム付商品券!

「那覇市プレミアム付商品券」は登録店舗のみでご利用できます。登録店舗にはステッカーやポスター、のぼりなどの表示がございますので、確認のうえご利用ください。

利用期限 **12月10日(木)まで**

利用可能店舗 **市内1,000店舗以上**

このステッカーが目印!

※利用期間経過後は商品券の利用ができなくなります。お早めにご利用ください。

**商品券の利用**

- ▶お支払の際に、商品券の綴りから券を切り離しご利用ください。 ※利用するまでは、券を切り離さないでください。
- ▶商品券でのお支払いはおつりはできません。額面(1,000円)以上のお買い物でご利用ください。 ※差額は現金でのお支払いとなります。
- ▶商品券の売買や交換、返品、払い戻しはできません。
- ▶商品券は再発行できません。

二次販売! 9月1日(火)~売り切れまで

〈購入方法〉  
通知ハガキにある「二次販売用引換券」に購入希望冊数(最高5冊まで)を記入。商品券販売店舗(通知ハガキに記載)にて「商品券」を購入できます。 ※各販売店舗とも完売しだい終了です。

1世帯5冊まで!!

お問い合わせ 商品券事務局 ☎098-860-9348 (平日9時~17時、那覇商工会議所内) 専用サイト <http://nahacci.or.jp/nahashouhinken/>