

地域で生き生き健康づくり

ちゃーがんじゅうだより

他人事じゃない! 高齢者虐待

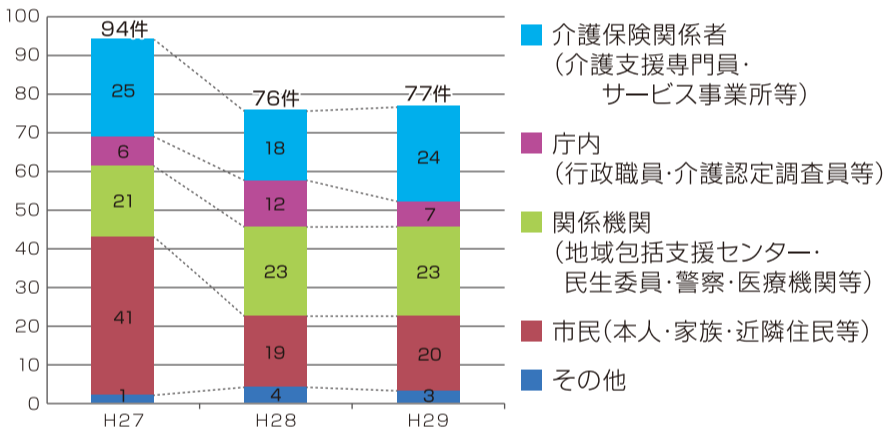
だれもが、住み慣れた地域において尊厳のある生活を維持し、安心して暮らす権利があります。しかし、高齢になると認知症等によって判断能力が低下したり、自ら助けを求めたりする力が弱まることで、高齢者虐待に繋がりがやすくなります。

那覇市における養護者(世話をしている人)による高齢者虐待の認定件数は、年間60件弱で推移しています。1ヶ月4~5件、1週間で1件の割合になります。団塊世代が75歳以上の高齢者になる平成37年(2025年)には市民のおよそ4人に1人が高齢者という社会を迎えるにあたって、この数字は決して他人事ではないことを示しています。

那覇市における養護者による高齢者虐待の実態

	(実件数)		
	H27	H28	H29
通報相談	90件	74件	77件
認定件数	62件	55件	56件

那覇市における通報件数(延べ)



こんな行動・発言も虐待にあたります!!

<h4>身体的虐待</h4> <p>叩く、蹴る、物を投げつける、リハビリを強要する、ベッドに縛り付ける、外から鍵をかけて閉じ込める、薬を過剰に与えるなど</p>	<h4>心理的虐待</h4> <p>怒鳴る、悪口を言う、子供扱いする、無視する、恥をかかせる、介護者の都合でおむつを利用させるなど</p>
<h4>介護・世話の放棄・放任</h4> <p>食事を与えず衰弱させる、不潔な状態で放置する、劣悪な環境で生活させる、治療や介護サービスを受けさせないなど</p>	<h4>経済的虐待</h4> <p>財産やお金を勝手に使用したり処分する、理由なくお金を使わせないなど</p>
	<h4>性的虐待</h4> <p>わいせつな行為を強要する、裸のまま放置するなど</p>

身近な相談窓口

高齢者虐待が起こる背景には、「介護負担に加え失業中で経済的に困っている」「単身介護や老老介護などで、気持ちにゆとりがない」「認知症の人への対応が分からないために、つい手をあげてしまう」など、さまざまな要因があります。

【養護者へ】
介護に関する不安や悩みは抱え込まずに地域包括支援センターやケアマネジャーなどの介護の専門家にご相談ください。

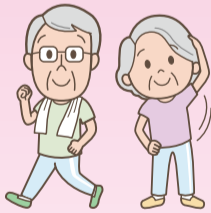
【地域住民へ】
高齢者虐待防止法では高齢者だけでなく養護者も支援の対象としています。顔や体にあざがある、顔色が悪くやせてきた、家から怒鳴り声が聞こえる等の異変に気が付いたら、地域包括支援センターへご連絡ください。

介護予防・日常生活支援総合事業でちゃーがんじゅう!

①健康寿命を伸ばそう! 地域リハビリ教室

リハビリ専門職(理学療法士など)による機能訓練を週1回、定期的に行います。

- 期間 原則3か月
- 場所 市内24か所の自治会集会所など
- 定員 各教室 10人
- 費用 無料
- 申込 随時 ※申込時に医師の指示書が必要(指示書にかかる費用は自己負担)



②みんなで楽しくプール運動教室

プールを利用したウォーキングなどで「ちゃーがんじゅう」を目指しましょう。

- 期間 週2回 2ヶ月コース
- 場所 波之上スイミングスクール
- 曜日 毎週火・金曜日
- 時間 11:40~12:40
- 定員 各コース 10人
- 費用 無料
- 申込 9月~平成31年1月末

③食べて・笑って・健幸に! いきいきユンタク食堂

参加者のみなさんとユンタクしながら楽しく食事をして、食生活を改善します。

- 期間 原則1年間
- 定員 各会場により異なる
- 場所 市内の食堂、レストラン、施設など
- 費用 1食あたり350円(税込)
- 申込 随時

【①~③共通】
対象 要支援1・2の方もしくは基本チェックリストに該当する65歳以上の高齢者で、ケアプランを作成した方
◆お問合せ 各地域包括支援センター(右表参照)またはちゃーがんじゅう課 ☎862-9010(内2424)

※申込時に医師の指示書が必要(指示書にかかる費用は自己負担)

センター名	担当圏域	電話番号
石嶺	石嶺町2丁目・3丁目・4丁目	886-7987
大名	石嶺町1丁目、赤平町、儀保町、久場川町、平良町、大名町	886-5177
城西	池端町、大中町、金城町、寒川町、鳥堀町、当蔵町、桃原町、真和志町、山川町、赤田町、崎山町、汀良町	887-7700
繁多川	繁多川、識名2丁目・3丁目	963-6478
松川	大道、松川、三原1丁目・2丁目	882-1622
松島	末吉町、松島、真嘉比、古島	882-2266
識名	字寄宮、寄宮3丁目、長田、三原3丁目、上間1丁目、識名1丁目・4丁目	987-1010
安里	安里、壺屋、牧志3丁目、樋川2丁目、寄宮1丁目・2丁目	860-2211
古波蔵	与儀、古波蔵、樋川1丁目	855-6254
国場	国場、仲井真、真地、上間、字識名	851-9308
新都心	銘苅、天久1丁目・2丁目、おもろまち3丁目・4丁目	941-2252
安謝	字天久、安謝(1丁目・2丁目含む)、曙、港町	860-3747
泊	おもろまち1丁目・2丁目、上之屋、泊、久茂地、前島1丁目・2丁目、牧志1丁目・2丁目	860-5121
若狭	前島3丁目、松山、若狭、久米、辻、通堂、西町、東町	863-1165
城岳	松尾、楚辺、壺川、旭町、泉崎	863-3660
かなぐすく	奥武山町、山下町、垣花町、字鏡水、鏡原町、住吉町、当間、赤嶺、安次嶺大嶺、金城、田原1丁目、高良3丁目、宇栄原1丁目・2丁目・3丁目	852-0777
小祿	字田原、田原2丁目・3丁目・4丁目、字小祿、小祿1丁目・4丁目・5丁目	858-0096
高良	小祿2丁目・3丁目、字宇栄原、宇栄原4丁目・5丁目6丁目、字高良、高良1丁目・2丁目、具志、宮城	859-6633

移転のお知らせ

地域包括支援センター古波蔵(平成30年7月2日より) 新住所▶那覇市古波蔵4-7-5 古波蔵アパート1階