

令和5年度 那覇市組織図

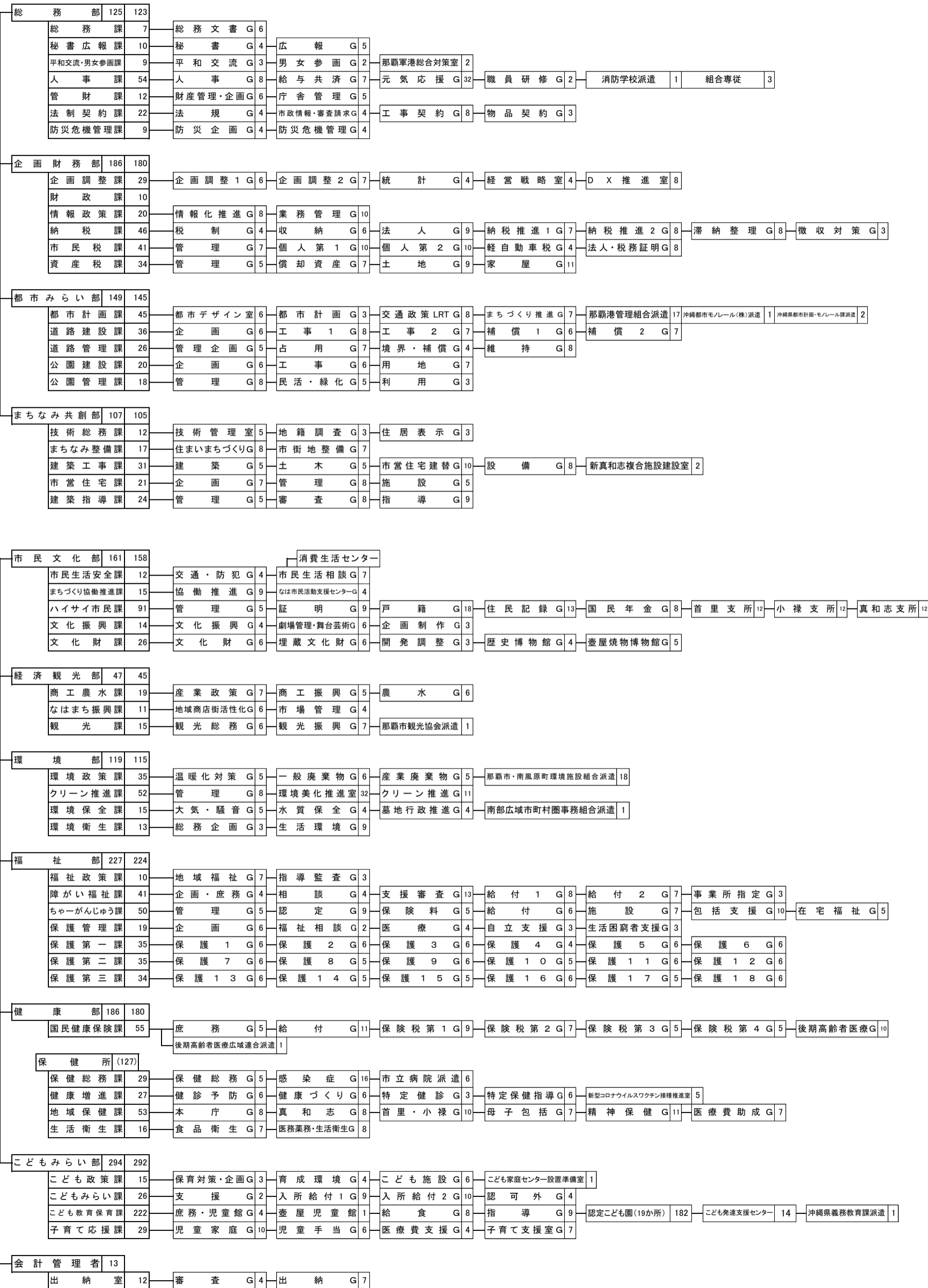
市長事務部局 令和5年度定員 1,615

市長

金城副市長

政策統括調整監

古謝副市長



令和5年度那覇市組織図

市議会

議会事務局	19
庶務課	5
議事管理課	6
調査法制課	6

消防局

62	総務課	15	総務係	4	企画広報係	4	総務課付け(消防学校初任科派遣)	6		
	予防課	15	予防係	4	設備指導係	4	第1機動査察係	3	第2機動査察係	3
	警防課	7	警防係	3	救助係	3				
	救急課	5	救急指導係	2	救急係	2				
	指令情報課	20	管理係	1	指令第1係	6	指令第2係	6	指令第3係	6
	中央消防署	134	中央消防署本署	45	神原分署	40	首里出張所	21	国場出張所	21
			中央消防署予防査察課	1	設備係	3	違反処理係	2		
	西消防署	94	西消防署本署	42	安謝出張所	12	小禄出張所	21	小禄南出張所	12
			西消防署予防査察課	1	設備係	3	違反処理係	2		

上下水道局

166	総務課	28	総務係	7	管財係	3	職員係	7	契約検査室	6	法規調整室	3
	企画経営課	17	企画調整室	4	財政係	8	電算係	3				
	料金サービス課	29	業務係	4	収納・整理係	5	計量係	3	給水工事係	8	排水設備係	7
	水道管理課	22	管理係	9	漏水防止係	5	補修係	7				
	配水課	16	配水係	7	機電係	5	図面管理係	3				
	水道工務課	15	計画係	5	工事第一係	5	工事第二係	4				
	下水道課	36	管理第一係	8	管理第二係	8	計画係	6	建設第一係	6	建設第二係	6

各行政委員会

303	教育委員会	(事務局 143)	(教育機関 160)
121	生涯学習部		
14	総務課	人事・庶務 G 8	企画財務 G 5
17	生涯学習課	生涯学習 G 5	人材育成支援センター G 5
8	市民スポーツ課	スポーツ振興 G 7	青少年育成室 6
38	施設課	施設 G 13	建築 G 4
17	公民館	中央公民館 3	設備 G 8
25	図書館	中央図書館 9	設 備 G 8
		牧志駅前ほしぞら公民館 4	営業繕 G 7
		牧志駅前ほしぞら図書館 3	庶務・用地 G 5
		総括 G 4	小禄南公民館 3
		情報提供 G 5	首里公民館 3
			若狭公民館 -
			石嶺公民館 3
			繁多川公民館 -
			小禄南図書館 3
			首里図書館 3
			若狭図書館 3
			石嶺図書館 3
			繁多川図書館 -
182	学校教育部		
25	学校教育課	教育企画 G 9	指導・小中一貫 G 6
11	教育相談課	教育相談 G 5	特別支援 G 5
15	学務課	就学奨励 G 5	街頭・庶務 G 5
11	学校給食課	学校給食 G 6	学 事 G 5
27	学校給食センター	首里給食センター	振 興 G 4
		安謝給食センター	給食センター G 4
		銘切給食センター	小禄給食センター
		大名給食センター	真和志給食センター
			神原給食センター
			天久給食センター
			鏡原給食センター
			古蔵給食センター
			高良給食センター
			上間給食センター
12	教育研究所	教育研修 G 5	情報支援 G 6
79	小学校(36校)		
	中学校(17校)		

8	選挙管理委員会	事務局
8	監査委員会	事務局
0	公平委員会	事務局
0	農業委員会	事務局
0	固定資産評価審査委員会	事務局

地方独立行政法人那覇市立病院
那覇市土地開発公社(業務休止中)

任命権者区分	条例定数	職員定員	差
市長事務局職員	1,676	1,615	61
議会事務局職員	21	19	2
選挙管理委員会職員	8	8	0
監査委員事務局職員	8	8	0
教育委員会事務局職員	145	143	2
教育委員会教育機関職員	259	160	99
公平委員会職員	0	0	0
農業委員会職員	0	0	0
固定資産評価審査委員会職員	0	0	0
消防職員	346	292	54
合 計	2,463	2,245	218
上下水道局職員	203	166	37
総 合 計	2,666	2,411	255

※ 再任用職員を除く。

人口： 317,030人(令和4年12月末現在)