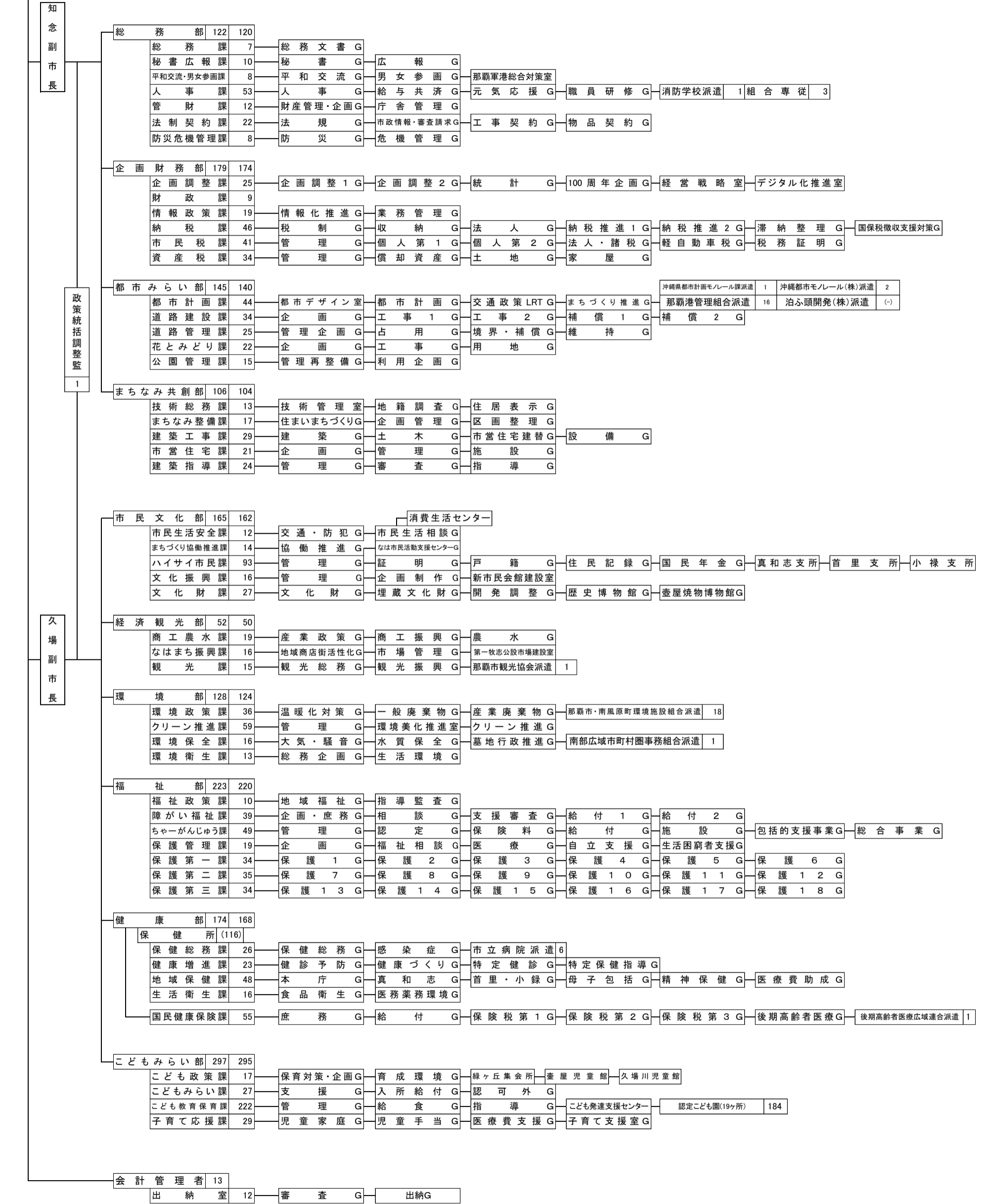


令和 3 年度 那覇市組織図

市長事務部局 令和3年度定数 1,605

市長



令和3年度那覇市組織図

市議会

議会事務局	19
庶務課	5
議事管理課	6
調査法制課	6

消防局

総務課	25	総務係	企画広報係	総務課付け(消防学校初任科派遣)	13
予防課	15	予防係	設備指導係	第1機動査察係	第2機動査察係
警防課	7	警防係	救助係		
救急課	5	救急指導係	救急係		
指令情報課	20	管理係	指令第1係	指令第2係	指令第3係
中央消防署	131	中央消防署本署	神原分署	首里出張所	国場出張所
		中央消防署予防査察課	設備係	違反処理係	
西消防署	85	西消防署本署	安謝出張所	小禄出張所	
		西消防署予防査察課	設備係	違反処理係	

上下水道局

上下水道部	163	総務係	管財係	職員係	契約検査室
総務課	24	企画調整室	財政係	電算係	
企画経営課	18	業務係	収納・整理係	計量係	給水工事係
料金サービス課	32	管理係	漏水防止係	補修係	排水設備係
水道管理課	21	配水係	機電係	図面管理係	
配水課	16	計画係	工事第一係	工事第二係	
水道工務課	14	管理第一係	管理第二係	計画係	建設第一係
下水道課	35				建設第二係

各行政委員会

教育委員会	313	事務局	140
生涯学習部	121	教育機関	173
総務課	14	人事・庶務G	企画財務G
生涯学習課	17	生涯学習G	人材育成支援センターG
市民スポーツ課	8	スポーツ振興G	施設管理G
施設課	38	施設G	建築G
公民館	17	中央公民館	牧志駅前ほしぞら公民館
図書館	25	中央図書館	牧志駅前ほしぞら図書館
		総括G	情報提供G
学校教育課	23	企画・特別支援G	指導G
教育相談課	11	教育相談G	街頭・庶務G
学務課	14	就学奨励G	学事G
学校給食課	47	学校給食G	給食センターG
学校給食センター	(36)	首里給食センター	小禄給食センター
		安謝給食センター	天久給食センター
		銘苅給食センター	鏡原給食センター
		大名給食センター	高良給食センター
			真和志給食センター
			神原給食センター
			古蔵給食センター
			上間給食センター
教育研究所	13	教育研修G	情報支援G
教職員G		小中一貫教育推進G	
振興G			
青少年育成室			
設備G		設 備 G	
営繕G		営 繕 G	
庶務・用地G		庶務・用地G	
小禄南公民館		小禄南公民館	
首里公民館		首里公民館	
若狭公民館		若狭公民館	
石嶺公民館		石嶺公民館	
繁多川公民館		繁多川公民館	
小禄南図書館		小禄南図書館	
首里図書館		首里図書館	
若狭図書館		若狭図書館	
石嶺図書館		石嶺図書館	
繁多川図書館		繁多川図書館	
学校	82		
小学校(36校)	60		
中学校(17校)	22		

選挙管理委員会	事務局	8
---------	-----	---

監査委員	事務局	8
------	-----	---

公平委員会	事務局	0
-------	-----	---

農業委員会	事務局	0
-------	-----	---

固定資産評価審査委員会	事務局	0
-------------	-----	---

外郭団体

地方独立行政法人那覇市立病院

那覇市土地開発公社(業務休止中)

任命権者区分	条例定数	職員定数	差
市長事務局職員	1,676	1,605	71
議会事務局職員	21	19	2
選挙管理委員会職員	8	8	0
監査委員事務局職員	8	8	0
教育委員会事務局職員	145	140	5
教育委員会教育機関職員	259	173	86
公平委員会職員	0	0	0
農業委員会職員	0	0	0
固定資産評価審査委員会職員	0	0	0
消防職員	346	290	56
合 計	2,463	2,243	220
上下水道局職員	203	163	40
総 合 計	2,666	2,406	260

※ 再任用職員は除く

人口： 320,319人(令和3年1月末現在)