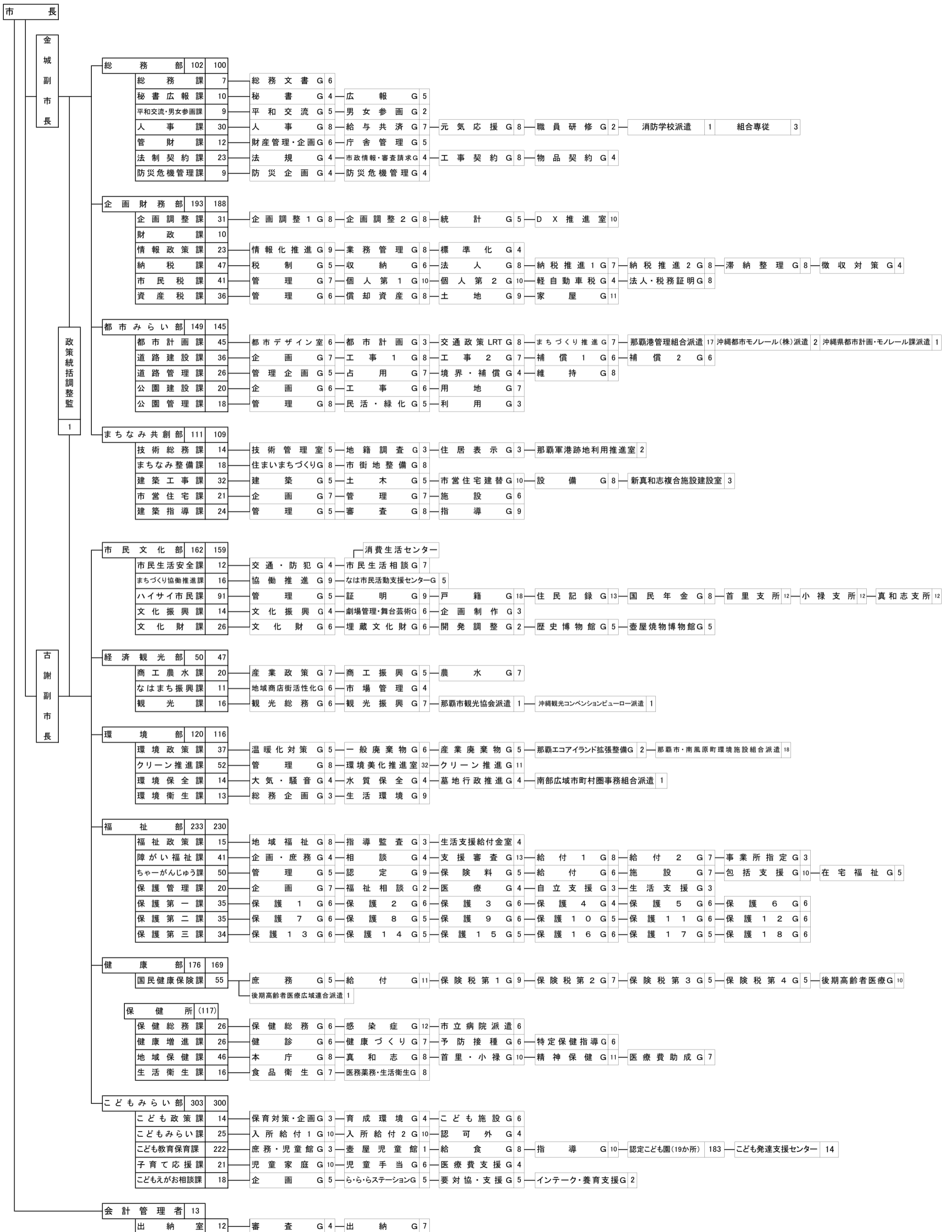


# 令和6年度 那覇市組織図

市長事務局 令和6年度定員 1,613



令和6年度那覇市組織図

市議会

議会事務局	20
庶務課	5
議事管理課	6
調査法制課	7

消防局

61	総務課	10	総務係	4	企画広報係	5	総務部防災危機管理課(2名)、 沖縄県消防学校派遣(1名)	3
	予防課	17	予防係	4	設備指導係	7	機動査察係	5
	警防課	7	警防係	3	救助係	3		
	救急課	5	救急指導係	2	救急係	2		
	情報指令課	22	管理係	3	情報指令センター第1係	6	情報指令センター第2係	6
							情報指令センター第3係	6
	中央消防署	133	中央消防署本署	46	神原分署	40	首里出張所	21
			中央消防署予防査察課	1	設備係	1	国場出張所	21
	西消防署	105	西消防署本署	46	安謝出張所	12	違反処理係	2
			西消防署予防査察課	1	設備係	1	小禄出張所	21
							小禄南出張所	21
							違反処理係	2

上下水道局

上下水道部	166	総務課	27	総務係	7	管財係	3	職員係	6	契約検査室	6	法規調整室	3
		企画経営課	18	企画調整室	5	財政係	8	電算係	3				
		料金サービス課	29	業務係	4	収納・整理係	5	計量係	3	給水工事係	8	排水設備係	7
		水道管理課	22	管理係	9	漏水防止係	5	補修係	7				
		配水課	16	配水係	7	機電係	5	図面管理係	3				
		水道工務課	15	計画係	5	工事第一係	5	工事第二係	4				
		下水道課	36	管理第一係	8	管理第二係	8	計画係	6	建設第一係	6	建設第二係	6

各行政委員会

教育委員会	307	(事務局 144)	(教育機関 163)
生涯学習部	123	人事・庶務 G 12	企画財務 G 5
総務課	18	生涯学習 G 5	人材育成支援センター-G 5
生涯学習課	17	スポーツ振興 G 8	青少年育成室 6
市民スポーツ課	9	施設 G 9	建築 G 4
施設課	35	中央公民館 3	設備 G 9
公民館	17	中央図書館 9	営業 G 7
図書館	25	牧志駅前ほしぞら公民館 4	庶務・用地 G 5
		牧志駅前ほしぞら図書館 3	小禄南公民館 3
		総括 G 4	首里公民館 3
		情報提供 G 5	若狭公民館 3
			石嶺公民館 3
			繁多川公民館 3
			小禄南図書館 3
			首里図書館 3
			若狭図書館 3
			石嶺図書館 3
			繁多川図書館 3
学校教育部	184	教育企画 G 8	指導・小中一貫 G 6
学校教育課	27	教育相談 G 5	特別支援 G 6
教育相談課	11	就学奨励 G 4	教職員 G 6
学務課	16	学校給食 G 6	学事 G 5
学校給食課	7	学校給食センター	学校支援室 6
学校給食センター	31	首里給食センター	小禄給食センター
		安謝給食センター	真和志給食センター
		銘苅給食センター	神原給食センター
		大名給食センター	古蔵給食センター
			上間給食センター
			天久給食センター
			鏡原給食センター
			高良給食センター
			開南給食センター
教育研究所	11	教育研修 G 4	情報支援 G 6
小学校(36校)	79		
中学校(17校)			

選挙管理委員会	事務局	8
監査委員	事務局	8
公平委員会	事務局	0
農業委員会	事務局	0
固定資産評価審査委員会	事務局	0

外郭団体 (市設立法人)	
地方独立行政法人那覇市立病院	
那覇市土地開発公社(業務休止中)	

任命権者区分	条例定数	職員定員	差
市長事務局職員	1,676	1,613	63
議会事務局職員	21	20	1
選挙管理委員会職員	8	8	0
監査委員事務局職員	8	8	0
教育委員会事務局職員	145	144	1
教育委員会教育機関職員	259	163	96
公平委員会職員	0	0	0
農業委員会職員	0	0	0
固定資産評価審査委員会職員	0	0	0
消防職員	346	301	45
合計	2,463	2,257	206
上下水道局職員	203	166	37
総合計	2,666	2,423	243

※ 再任用職員を除く。

人口： 315,485人(令和5年12月末現在)