

数 量 表

NO	名 称	摘 要	数 量	単 位	単 価	金 額	備 考
	曙小学校						
1	新設機器設置						
	非常放送設備	ラック型、360W/20回線	1	面			
	リモートマイク	10回線	1	台			
	EM-HP1.2-5P コロガシ	自火報-非常放送間	2	m			
	EM-FCPEE1.2-10P ラック	リモートマイク配線	20	m			
2	既設機器撤去処分						
	非常放送設備	ラック型、240W/20回線	1	面			
	リモートマイク	10回線	1	台			
3	消防手続き及び立会試験費		1	式			
	計					0	

数 量 表

NO	名 称	摘 要	数 量	単 位	単 価	金 額	備 考
	小祿小学校						
1	新設機器設置						
	非常放送設備	壁掛型、400W/10回線	1	面			
	リモートマイク	10回線	1	台			
	EM-HP1.2-5P コロガシ	自火報-非常放送間	2	m			
	EM-FCPEE1.2-10P ラック	リモートマイク配線	20	m			
2	既設機器撤去処分						
	非常放送設備	壁掛型、270W/10回線	1	面			
	リモートマイク	10回線	1	台			
3	消防手続き及び立会試験費		1	式			
	計					0	

数 量 表

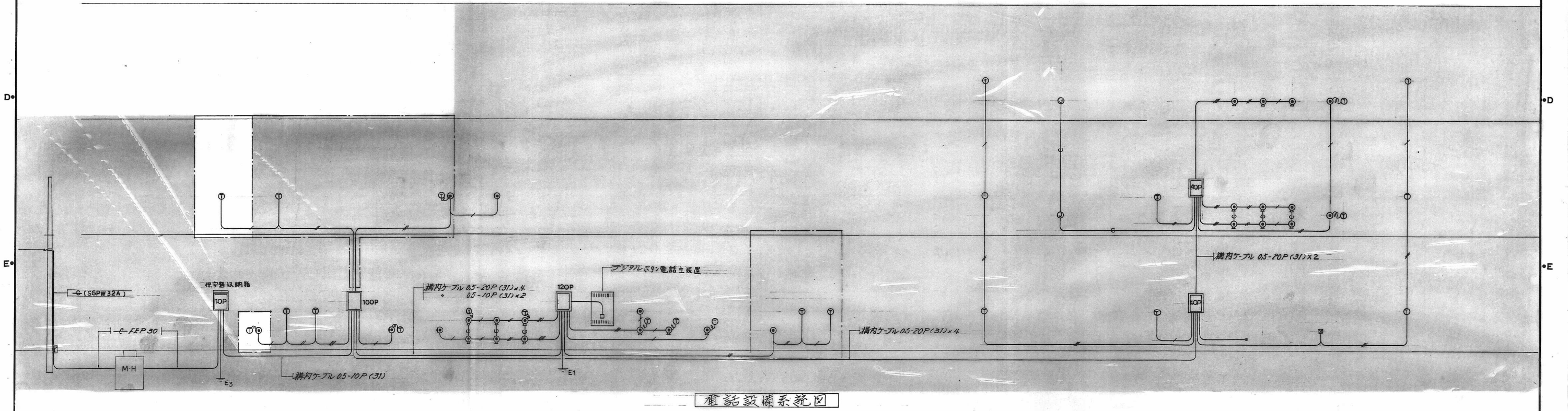
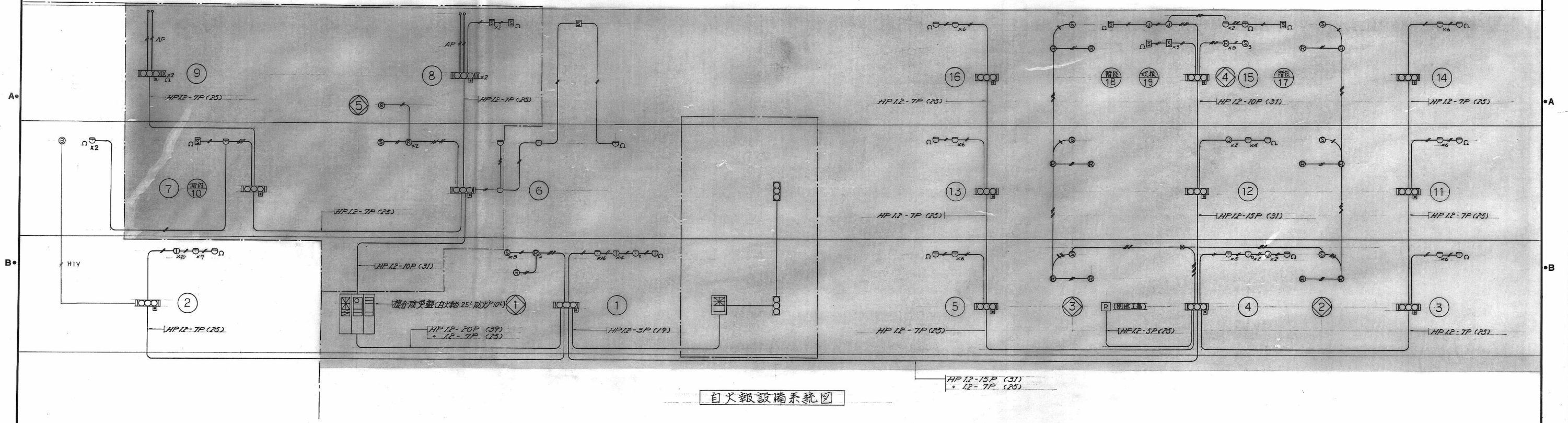
NO	名 称	摘 要	数 量	単 位	単 価	金 額	備 考
	石嶺中学校						
1	新設機器設置						
	P型1級受信機 複合盤 自立型	火報+防排煙80回線	1	面			
	EM-HP1.2-5P コロガシ	自火報-非常放送間	2	m			
	非常放送設備	壁掛型、360W/20回線	1	面			
	リモートマイク	10回線	1	台			
	EM-FCPEE1.2-10P ラック	リモートマイク配線	20	m			
2	既設機器撤去処分						
	P型1級受信機 複合盤 自立型	火報50回線 防排煙30回線	1	面			
	非常放送設備	ラック型、440W/15回線	1	面			
	リモートマイク	10回線	1	台			
	既設ラック		1	式			
3	消防手続き及び立会試験費		1	式			
	計						

数 量 表

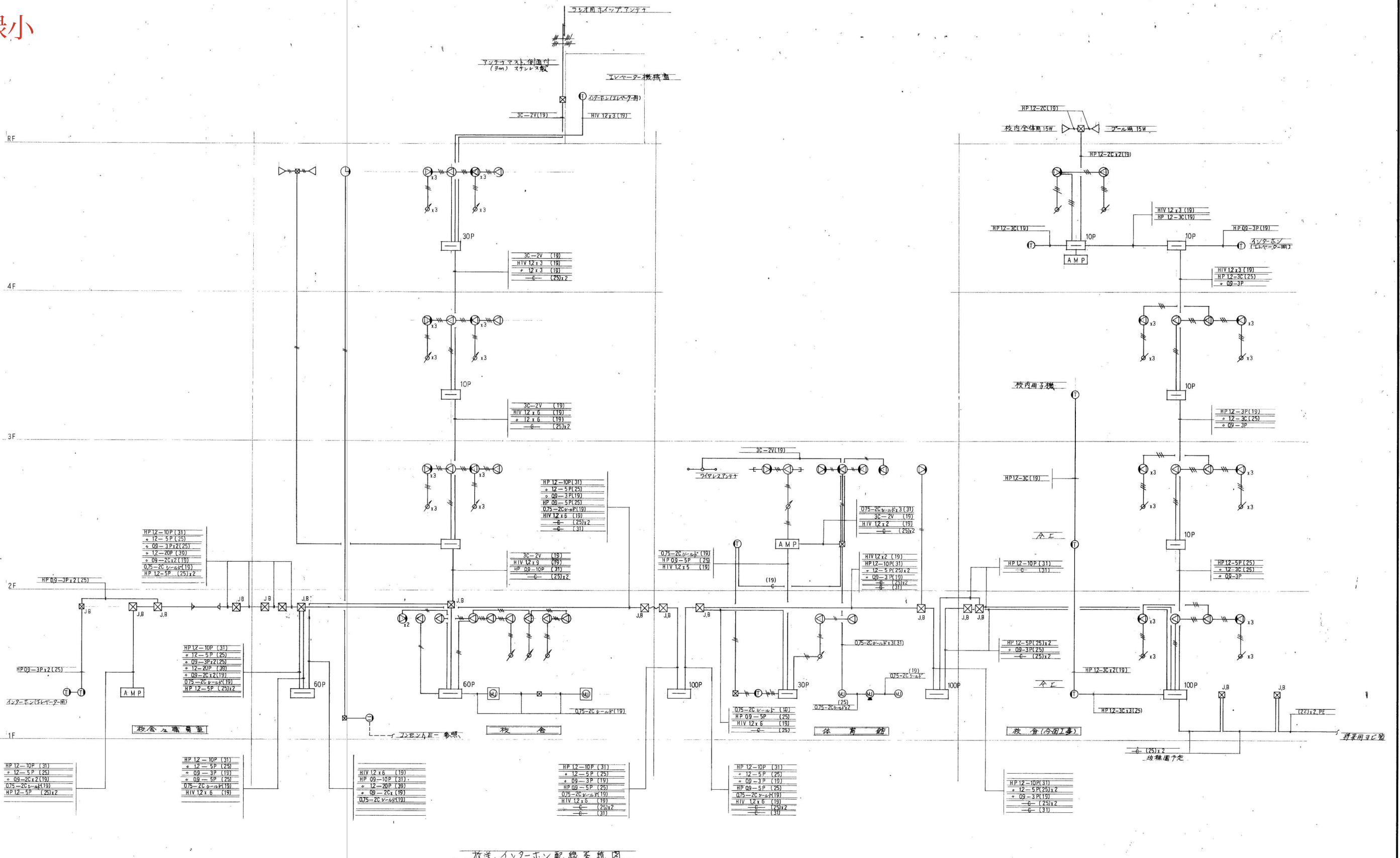
NO	名 称	摘 要	数 量	単 位	単 価	金 額	備 考
	神原中学校						
1	新設機器設置						
	P型1級受信機 複合盤 自立型	火報+防排煙80回線	1	面			
	EM-HP1.2-5P コロガシ	自火報-非常放送間	2	m			
	非常放送設備	ラック型、440W/30回線	1	面			
	リモートマイク	10回線	1	台			
	EM-FCPEE1.2-10P ラック	リモートマイク配線	20	m			
2	既設機器撤去処分						
	P型1級受信機 複合盤 自立型	55回線	1	面			
	P型1級受信機 壁掛型	10回線 (体育館)	1	面			
	非常放送設備	ラック型、240W/30回線	1	面			
	非常放送設備	壁掛型, 120W (体育館)	1	面			
	リモートマイク	10回線	1	台			
3	消防手続き及び立会試験費		1	式			
	計						

曙小

平面図等については、受注後に貸与する



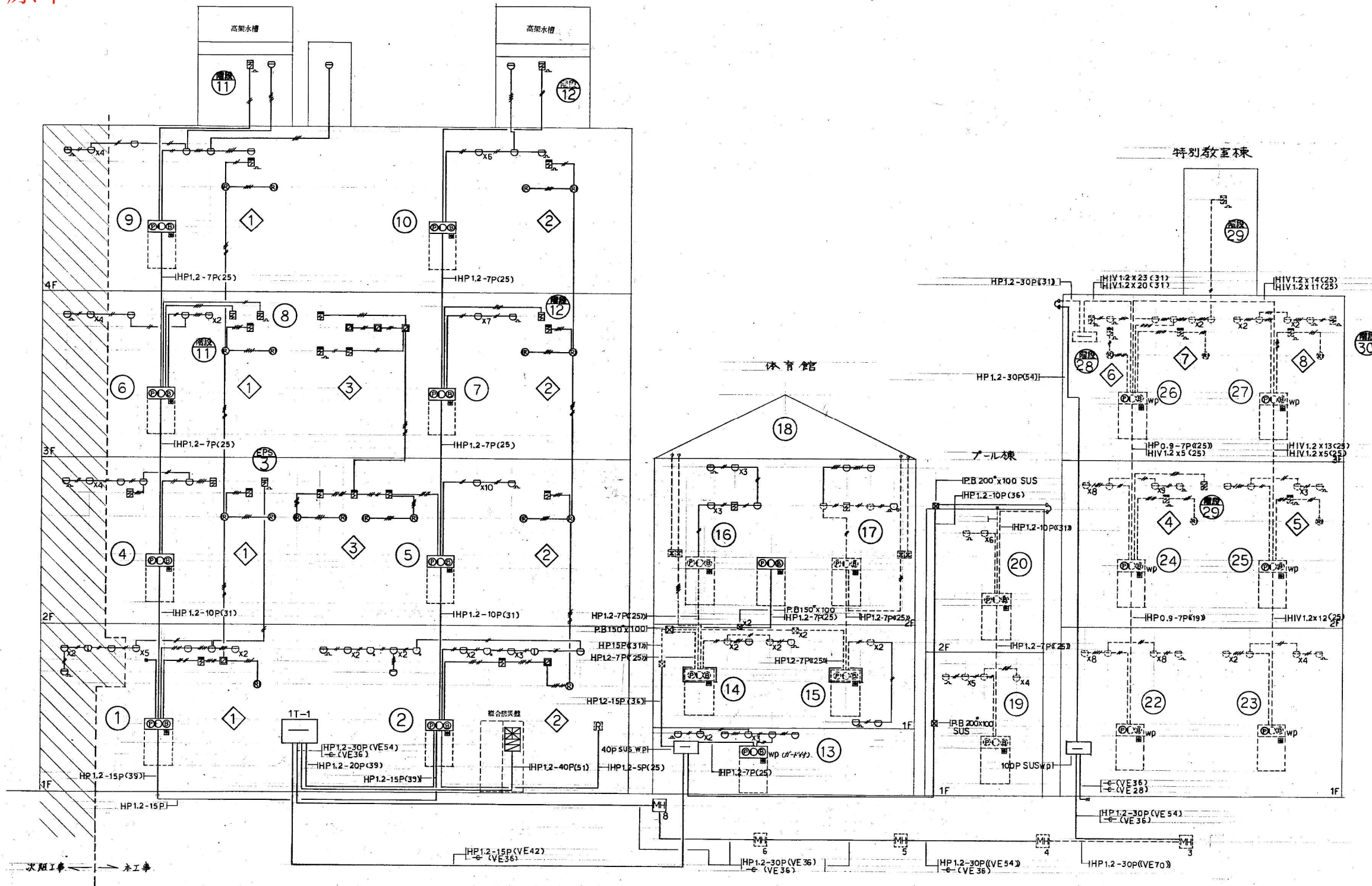
小緑小



放送、インターホン配線系統図

工事名称 小緑小学校校舎増改築工事(電気)		
設計	図面名称	図番 E-22
製図	放送、インターホン設備系統図	縮尺 1/50
校閲		枚数 57.3
那覇市松山1丁目29番地 マエダ電気工事株式会社		

神原中

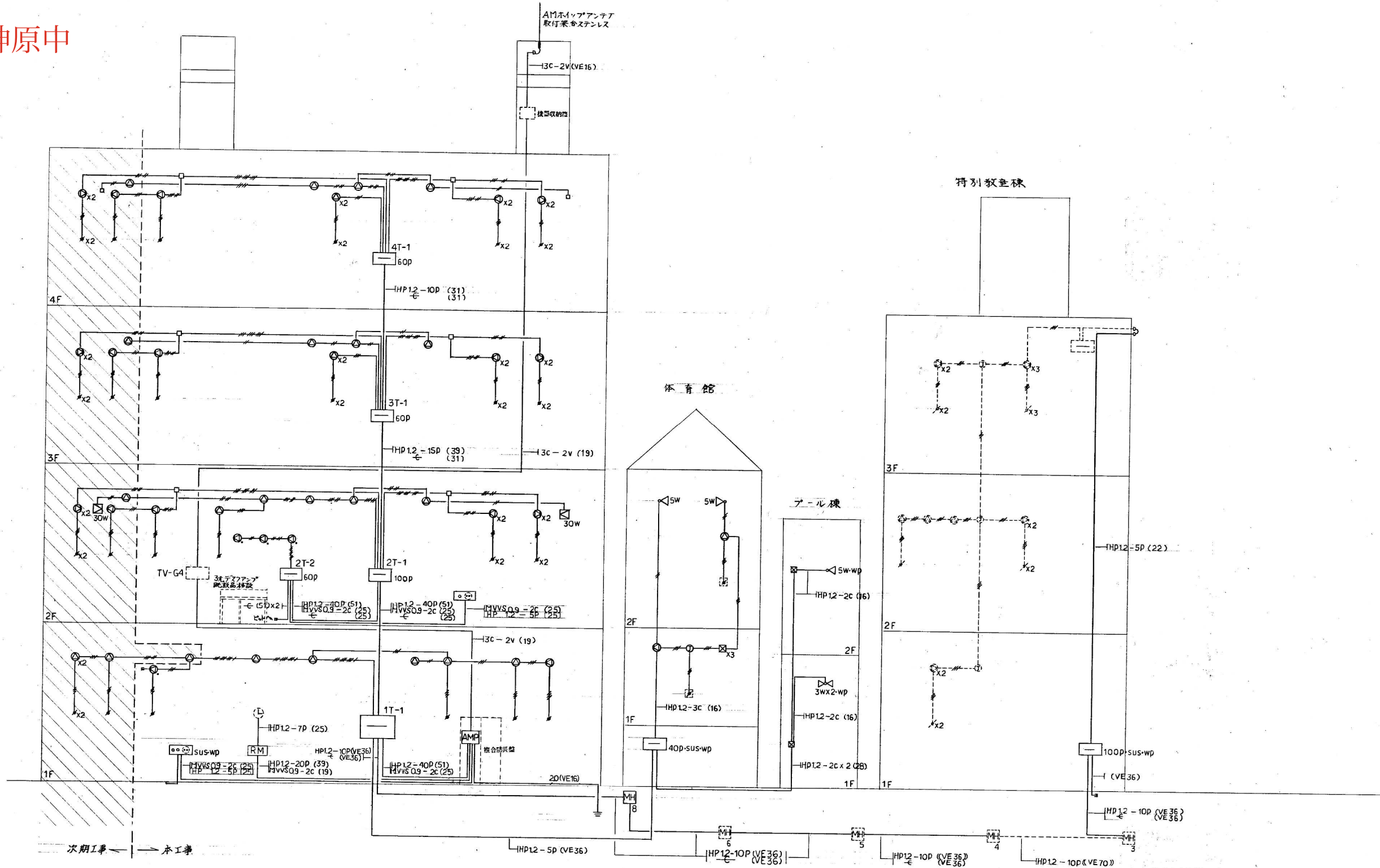


※次期工事への配管つき出しは本工程とする。

記号	名称	備考	≡	端子盤	□	シャッター用リレー	■	新設マンホール
⊞	複合防災盤	P-1-40L+15L(防火)	⊞	消火栓起動リレー	⊞	警戒区域番号	■	既設マンホール
⊞	総合盤	消火栓ボックスタイプ	⊞	感知巻	⊞	目火報	■	既設配管
⊞	(既設)		⊞	感知巻	⊞	防火戸	WP	防水型
⊞	発信機	P型1級	⊞	感知巻	⊞	自火報	(25)	新設配管
○	表示灯	DC24V	⊞	感知巻	⊞	防火戸	(25)	既設配管使用
⊞	ベル	150ヶ	⊞	感知巻	⊞	ラッチ式		
⊞	消火栓起動押釦		⊞	感知巻	⊞	煙光電式 3種		

工事名称	図面名称	防火報知器 幹線系統図	縮尺
神原中学校不適格建物改築工事			—
建築場所	群馬県宇都宮市620番地の83	図番	E
群馬県宇都宮市2丁目551-9	有限会社現代建築設計事務所 一級建築士事務所 登録第174-2号	製図	17
製図	担当	製作	

神原中

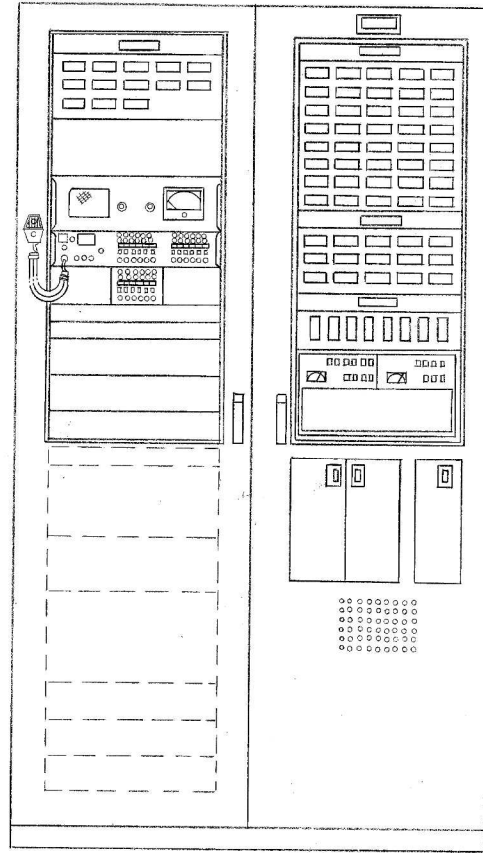


- * 1) MVVS配線は接地と施す事。
- 2) 既設品移設は本工事とする。
- 3) 次期工事への配管つみ出しは本工事とする。

記号	名称	備考	図	仕様	参考	数量	備考	仕様	数量
AMP	複合防災AMP	図参照	□	コラムスピーカー 防水型	図参照	—	HIV 12 x 2 (19)	露出丸型ボックス	
RM	リモートマイク	業務用18局	■	アンテナ	3W 埋込型	—	HIV 12 x 3 (19)	新設マンホール	
⊙	天井埋込スピーカー	3W	□	レシーバー盤	専用ボックス取付	—	HIV 12 x 5 (19)	既設マンホール	
⊙	壁付スピーカー	3W 既設	□	コンクリートボックス	8角54φ	—	HIV 12 x 9 (25)	壁付スピーカー	3W
⊙	壁付スピーカー	3W 全放進	□	フルボックス		—	HIV 12 x 10 (25)		
⊙	壁付スピーカー	3W 全放進既設	□	端子盤	埋込型	(VE36)	既設配管		
△	トランペットスピーカー	図参照	□	ヘルタイマー	既設品移設	(VE36)	既設配管使用		

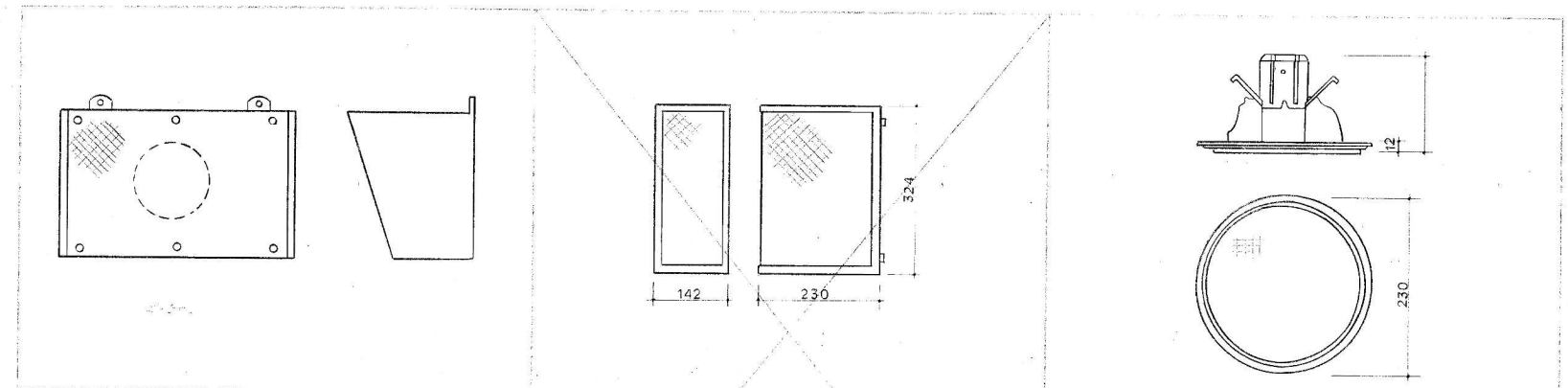
工事名称 神原中学校不適格建物改築工事		図面名称 放送設備 幹線系統図		図尺 —
建築事務所 東京都豊川2丁目551-9		設計者 有限会社 現代建築設計事務所 一級建築士事務所 登録第174-2号		図番 E
製図 .	担当 .	製作 .	一級建築士登録第76561号 大村重信	
				18

神原中



2000^H x 1200^W x 400^D (参考図)

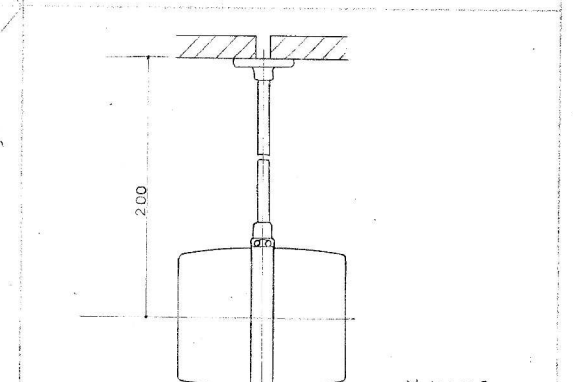
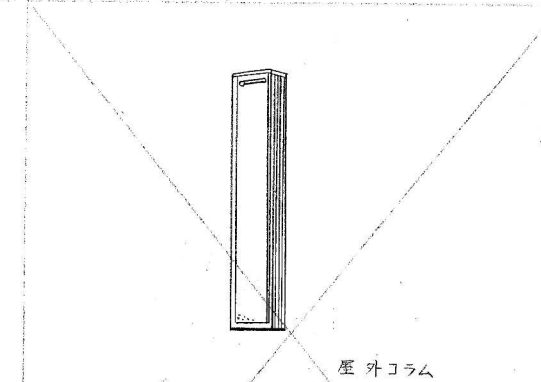
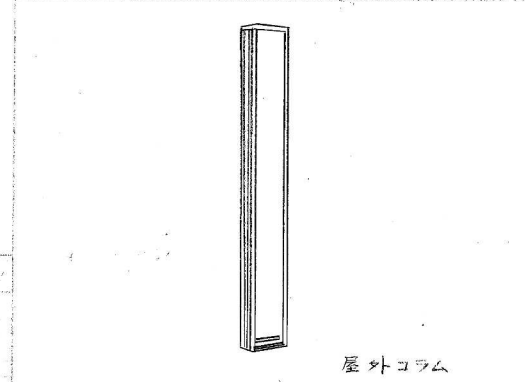
万能型総合操作盤	
火報及び防火戸	火報40回線 防火戸15回線 P型1級複合盤 主電源 AC100V 回路電圧 DC-24V 予備電源 DC-24V
孤声設備 非常業務	非常電源 DC 24V 密閉形ニッケルカドミウム蓄電池 24V ¹² AH 非常業務切替Ry 18回路 定格外力 360W 負荷条件 グミロードレス方式
	出力制御 操作スイッチによる直接制御 非常業務兼用18回線及び一斉 警報音 非常放送設備委員会統一音 附属機器 ウェストミンスターチャム 呼び出しチャム 柏葉ベル AM.FMラジオ及カセットプレーヤーユニット組込 3メガスプリング着付(回路有) 入カ回路 マイクx2 イサーx1 チャムx1 フェノx1 AUXx3
警報盤	警報ブザー付13忌 定格AC100V
テレビア回路	24回線



定格外力	3W
入カインピーダンス	3.3kΩ 5kΩ 10kΩ
再生周波数帯域	100 ~ 10,000Hz
出力音圧レベル	91dB/W/m
仕上	グレー吹付塗装 前面サランネット

定格外力	6W
入カインピーダンス	1.66kΩ 2.5kΩ 5kΩ
再生周波数帯域	100 ~ 8,000Hz
出力音圧レベル	89dB/W/m
仕上	塗装マンセル 5Y8/1 両面サランネット張り

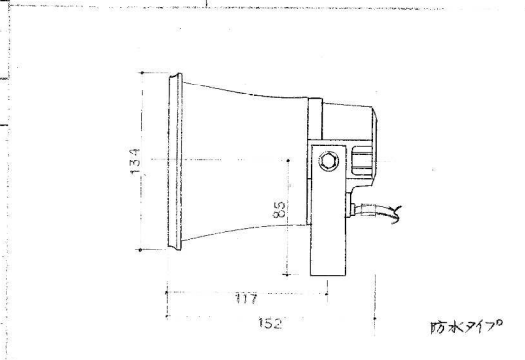
定格外力	3W
入カインピーダンス	3.3kΩ 5kΩ 10kΩ
出力音圧レベル	92dB/W/m
再生周波数特性	100 ~ 10,000 Hz
材質	前面サランネット



定格外力	30W
入カインピーダンス	330Ω 670Ω
再生周波数帯域	130 ~ 10,000Hz
出力音圧レベル	95dB/W/m
外形寸法(mm)	1195 x 200 x 133

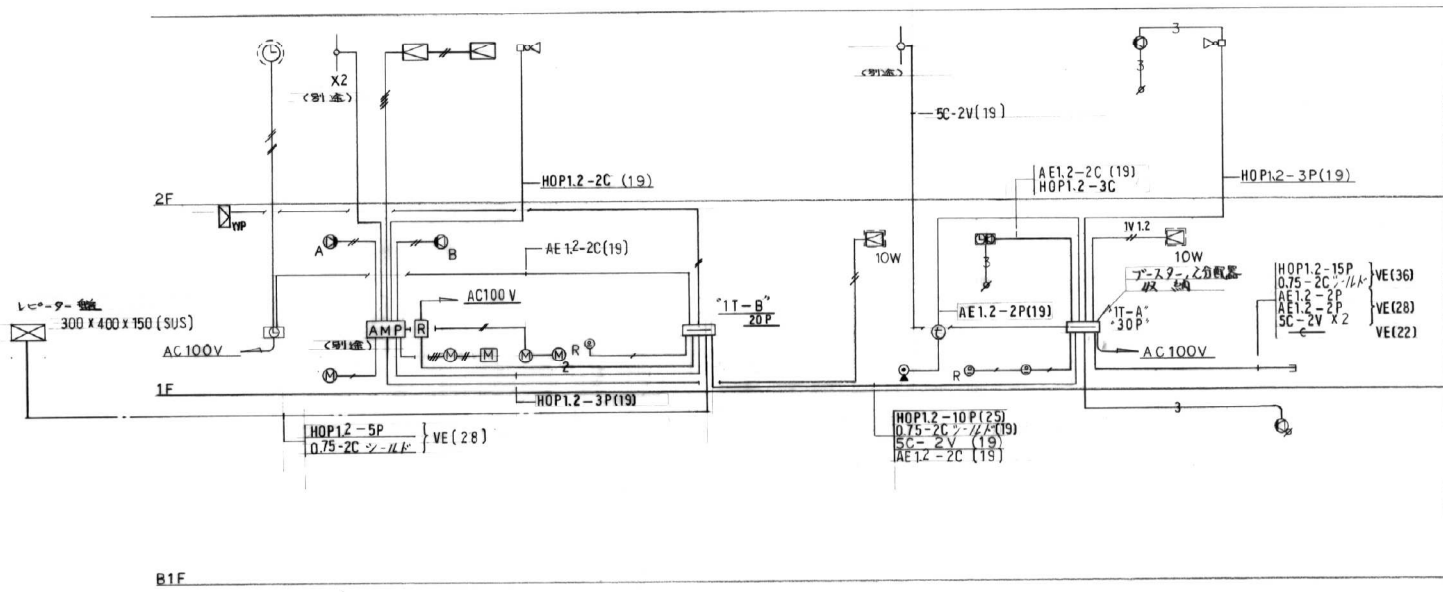
定格外力	20W
入カインピーダンス	500Ω 1kΩ
再生周波数帯域	250 ~ 6000Hz
出力音圧レベル	90dB/W/m
外形寸法(mm)	800 x 200 x 133

定格外力	6W
入カインピーダンス	1.65kΩ 2.5kΩ 5kΩ
再生周波数帯域	100 ~ 8000Hz
出力音圧レベル	91dB
仕上	ハイトシフトスクロールケース

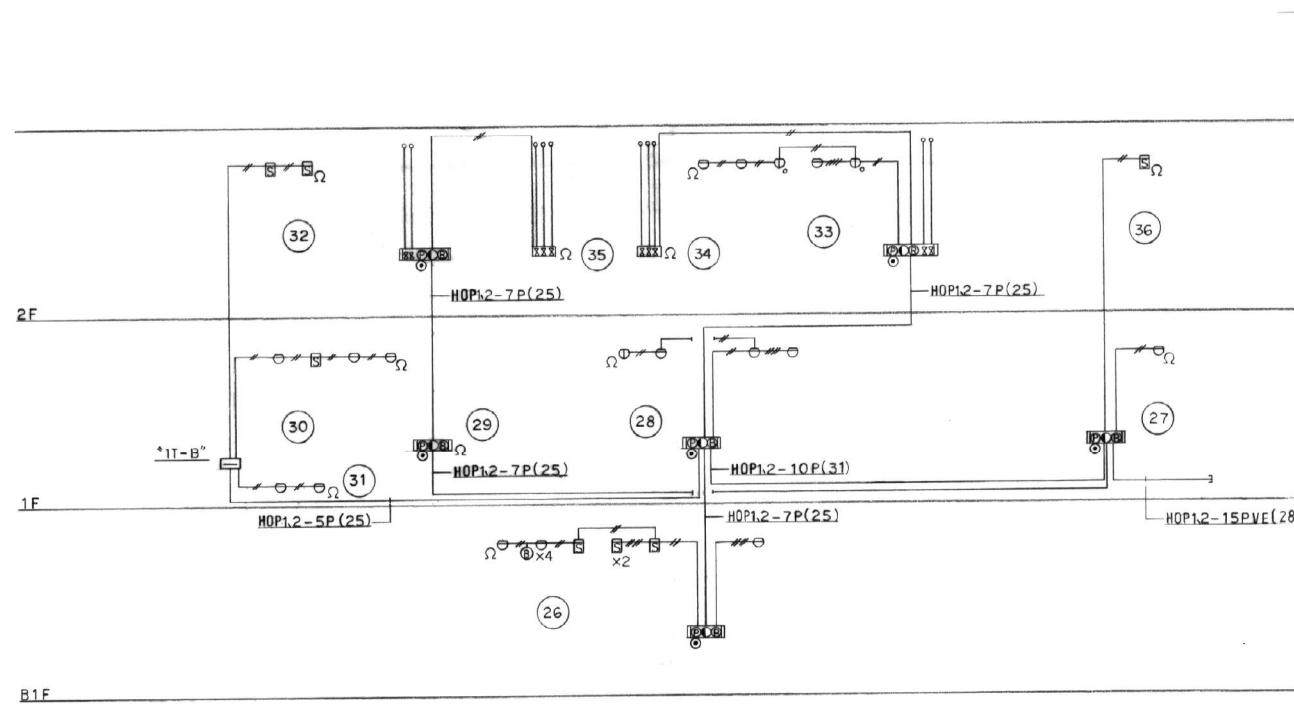


定格外力	5W
入カインピーダンス	8Ω
再生周波数帯域	500 ~ 8000Hz
出力音圧レベル	
仕上	ホーンAB筒アッポリー

工事名称	神原中学校不適合建物改築工事	図面名称	弱電器具配置図	縮尺	—
建築場所	那覇市通川2丁目551-9	事務所	那覇市字安瀬620番地のB3 有限会社現代建築設計事務所 一級建築士事務所 登録第174-2号	図番	E
製図	担当	製作			20



放送テレビ、電路系統図

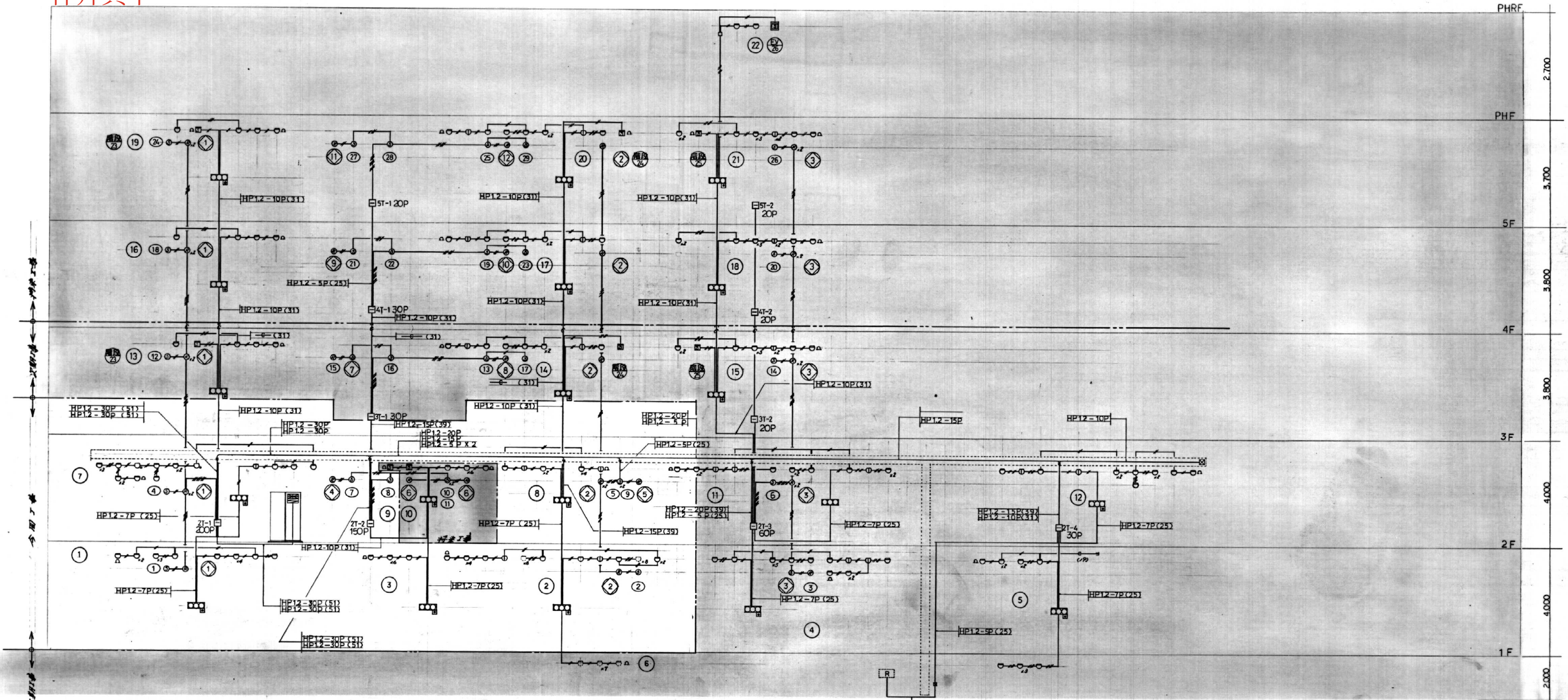


自下版系統図

記号	名称	備考
AMP	ステレオ音響装置	ワタワタ-T組込(別添)
○	ワイヤレスマイク	×200MHz (カ)
□	ステレオアンプ	30W
△	壁掛型スピーカー	10W カート付
⊙A	モニタースピーカー	イコネ-9-10 5W
⊙B	付録型スピーカー	見掛入力100W 10W付
⊙	壁掛型スピーカー	イコネ-9-付 3W
⊙	"	3W
⊙	両対称型スピーカー	壁掛型 3W
▽	ソフトライト	15W
⊙	イコネ-9-2	3W
⊙	ステレオアンプ	壁 30W型
⊙	"	70W用 25W用
⊙	ステレオアンプ	見掛 20W
⊙	モニタースピーカー	見掛 20W
⊙	ステレオアンプ	500W カート付
▽	アースター	双方組込
⊙	中間ユニット	"
⊙R	末端ユニット	"
⊙	分配器	"
⊙	ボタノ配線機	
⊙	70W用電線管口	
⊙	端子盤	
⊙	線合	有線検知器 10W付
⊙	入出力型検知器	見掛け 特殊防水
⊙	"	" 1種防水
⊙	"	差動式 2種
⊙	煙感知器	光電式 2種
⊙	差動弁型検知器	2種
⊙	警報機	
⊙	機器収納BOX	35W用 埋込型
⊙	消火栓取付用	
⊙	終端抵抗	20kΩ
⊙	警報区域番号	

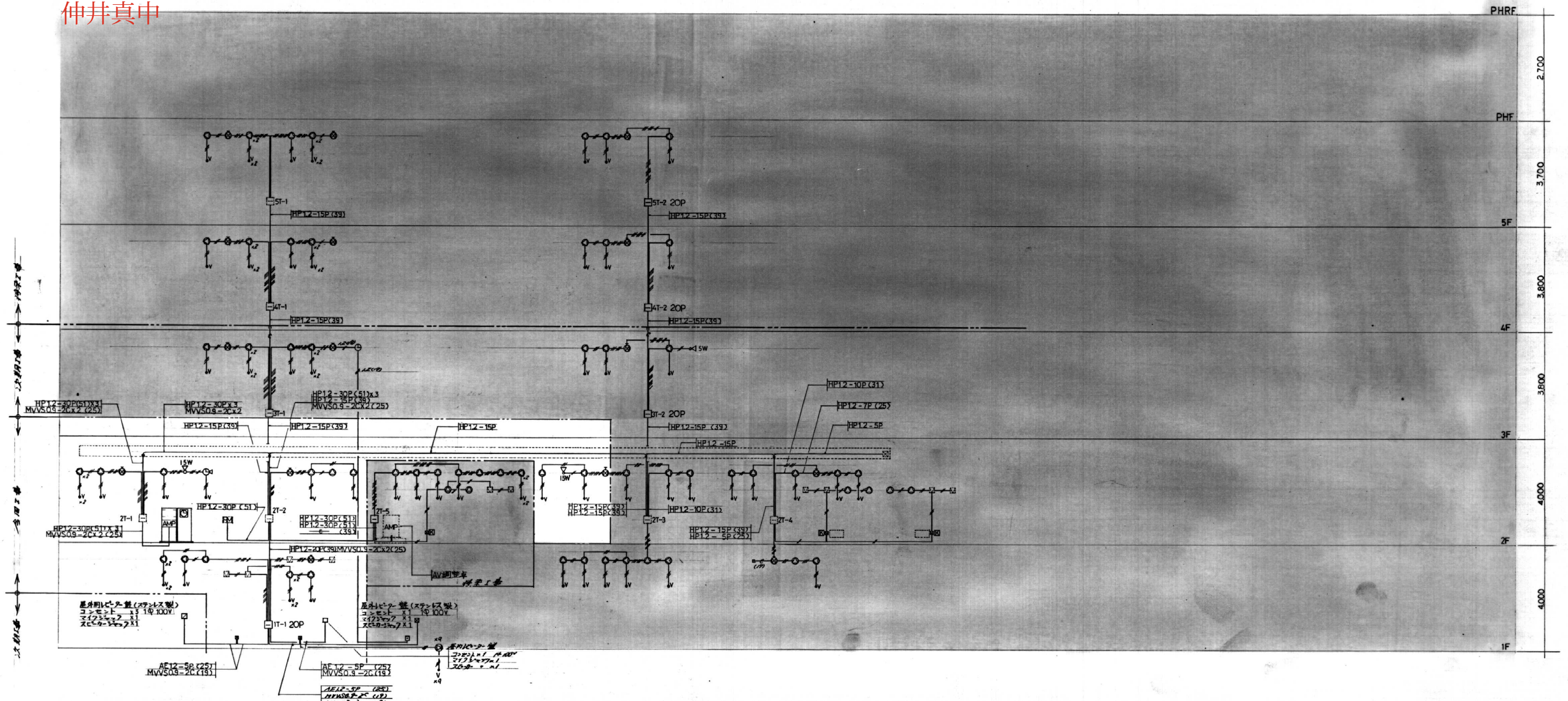
※特記の配線は下版の通りとする。

1V1.2×2(19) 2 HOP1.2-2C(19)
 1V1.2×3(19) 3 HOP1.2-3C(19)
 5C-2V(19) 4 0.5-2C-11P(19)
 5 0.5-2C-11P×2(25)



火災報知器幹線系統図 NO:SCALE

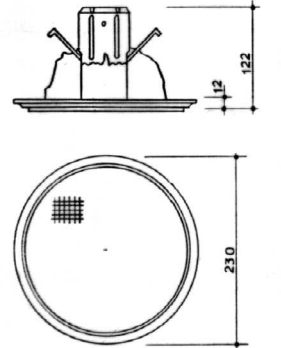
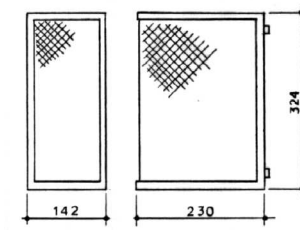
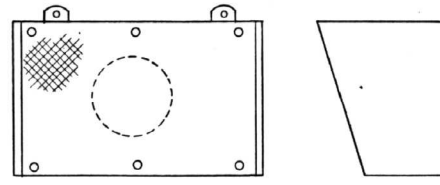
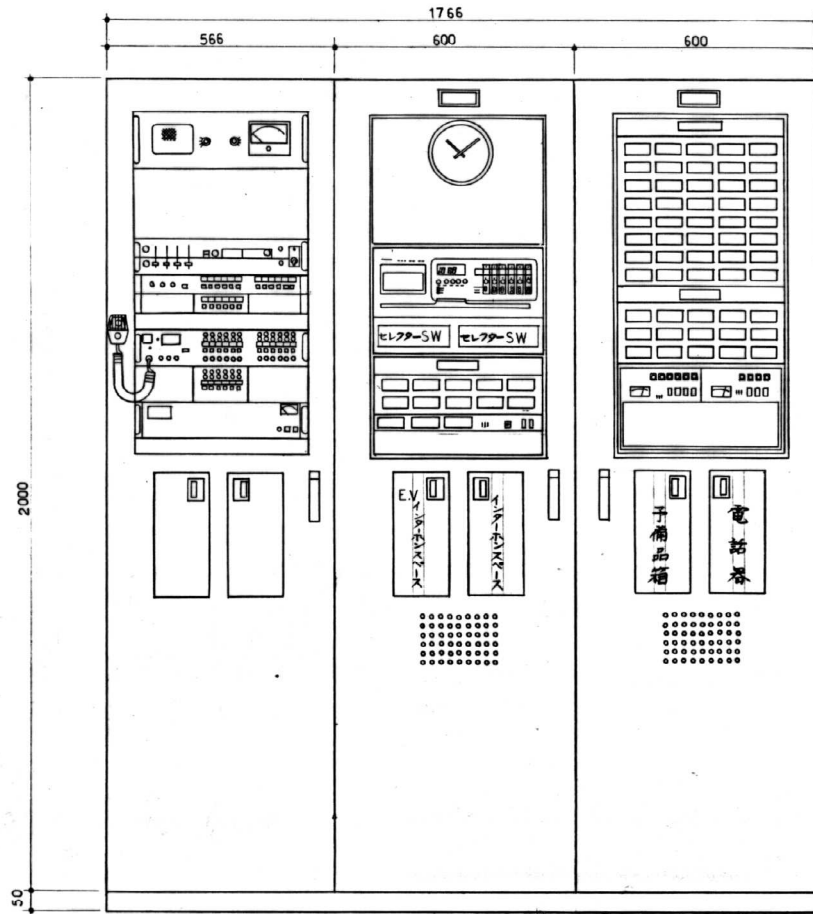
記号	名称	備考	記号	名称	備考	記号	名称	備考	記号	名称	備考	記号	名称	備考
■	複合防災盤	P-1-40L+20L(防火戸)	⑤	感知器	煙 3種	Ⓝ	感知番号		HP1.2-5P(25)					
□	綜合盤	消火栓ボックス組込型	Ⓡ	リリース	ラッチ式	Ⓝ	警戒区域番号		HP1.2-7P(31)		防火戸関係			
Ⓢ	受信機	P型1級	○	感知器	差動式スポット型2種	Ⓝ			HIV.1.2 x 5 (19)					
Ⓢ	ベル	150φ	∩		定温式 防水型	---	警戒区域		HIV.1.2 x 9 (19)					
○	表示灯	DC.24V 3W	○		特殊	---	天井インペイ配線		IV.1.2 x 2 (19)		火報関係			
□	消火栓起動押釦		Ⓢ		煙 光電式 2種	---	床下インペイ配線		IV.1.2 x 4 (19)					
□	端子盤		Ⓢ		器具別途工事									
Ⓢ	消火栓起動リレー	機械設備工事(付の工事)	Ⓢ		点検ボックス付									
Ω	終端抵抗		□	アクトボックス及プルボックス		Ⓢ	アルミケーブトラック							



放送設備幹線系統図 NO:SCALE

記号	名称	備考	記号	名称	備考	記号	名称	備考	記号	名称	備考	記号	名称	備考
AMP	複合防災アンプ	姿図参照	日口	端子盤	埋込型	HP12-5P (25)								
AMP	AV調整車	別途工事	□	コラムスピーカー	別途工事	HP12-7P (25)								
RM	リモートマイク	業務用18局(別途工事)	ov	アテネーター	3W	HP12-10P (31)								
□			■	アットボックス		HIV1.2 x 2 (19)								
○	天井埋込スピーカー	3W	□	屋外レシーバ	ステンレス製(屋外用)	HIV1.2 x 3 (19)								
○	壁付スピーカー	全放連 3W	□	アルミケーブドラップ		HIV1.2 x 5 (19)								
○	内面壁付スピーカー	6W				HIV1.2 x 9 (19)								
◁	トランペットスピーカー	姿図参照	—	天井インペイ配線										
○	時計付スピーカー		---	床下インペイ配線										

仲井真中



定格入力	3W	定格入力	6W	定格入力	3W
入力インピーダンス	3.3k Ω 5k Ω 10k Ω	入力インピーダンス	1.65k Ω 2.5k Ω 5k Ω	入力インピーダンス	3.3k Ω 5k Ω 10k Ω
再生周波数帯域	100 ~ 10000HZ	再生周波数帯域	100 ~ 8000HZ	出力音圧レベル	92 dB/W/m
出力音圧レベル	91dB/W/m	出力音圧レベル	89dB/W/m	再生周波数特性	100 ~ 10000 HZ
仕上	グレー吹付塗装	仕上	塗装マンセル5Y8/1	材質	
	前面サランネット		両面サランネット張り		前面サランネット

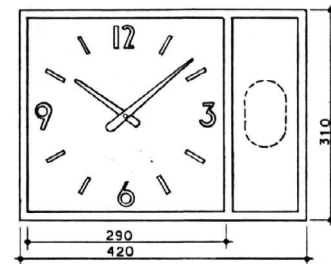


屋外コラム



屋外コラム

定格入力	30W	定格入力	20W
入力インピーダンス	330 Ω 670 Ω	入力インピーダンス	500 Ω 1k Ω
再生周波数帯域	130 ~ 10000 HB	再生周波数帯域	250 ~ 6000 HB
出力音圧レベル	95 dB/W/m	出力音圧レベル	90 dB/W/m
外形寸法 (mm)	1195 x 200 x 133	外形寸法 (mm)	800 x 200 x 133



機種	ローター式 12mA
枠	鋼板 グレー
文字板	鋼板 白色地
文字	黒印刷
指針	アルミ 黒塗装
スピーカー	150mm 100mm 3W
サラン	グレー

万能型総合操作盤

火報及び防火戸	火報35回路 防火戸15回路 P型1級複合盤 主電源 AC100V 回路電圧 DC-24V 予備電源 DC-24V
親時計 警報盤	ラフマウンド型水晶親時計 AC100V 1回路 プログラムタイマー 6回路 時間精度 週差±0.7秒 出力信号 DC24V 有極30秒バース 予備電源 ニッケルカドミウム蓄電池(24V 450MAH) ラジオコントロール付 停電時動作時間 親時計は運針を続ける 子時計は12時間以上動作後停電メモリに切り替わり34時間を記憶し、停電回復後早速りより自己復帰する。 プログラム回路数 6回路 AC250V DC30V 2A インターホン 相互式24局及び電線装置組込 警報プー付 10区 リモコンセレクタ-SW 18 x 2 組込 定格 AC100V
拡声設備 非常業務	非常電源 DC24V 密閉形ニッケルカドミウム蓄電池 24V ~ 12AH 非常業務切替 RY 18回路 定格出力 480W 負荷条件 プーロードレス方式 出力制御 操作スイッチによる直接制御、非常業務兼用18回路Rカー音 警報音 非常放送設備委員会統一音 附属機番 ウェストミンスターチャイム、呼び出しチャイム、始業ベル AM, FMラジオ組込 入力回路 マイクx2 ミキサーx1 チャイムx1 フェノx1 AUXx3