

6. 生活保護（保護課）

生活保護制度は、困窮世帯に対して、健康で文化的な最低限度の生活を保障するとともに、その自立を助長することを目的としています。

1) 生活保護の現状と動向

本市の生活保護の動向は、昭和 47 年度以降一貫して増加傾向で推移してきましたが、昭和 56 年度の被保護世帯 3,708 世帯、被保護人員 9,363 人、保護率（被保護人員／管内人口×1,000）31.11%をピークに年々減少の傾向を示し、平成 5 年度では被保護世帯 3,245 世帯、被保護人員 5,788 人、保護率 18.96%と最低値を示した以後は再び増加傾向に転じ、令和 6 年度では被保護世帯 10,887 世帯、被保護人員 13,550 人、保護率 43.22%と昭和 56 年度のピークを超える保護率になっています。

一方、世帯の構成人員を被保護者調査時で見ると、単身世帯の比率が昭和 47 年度で 34.7%、昭和 55 年度で 40.0%、昭和 60 年度が 46.8%と年々その比率が増加し、令和 6 年度においては 84.8%と全被保護世帯の 8 割を単身世帯が占めるようになっています。

また、被保護者調査時での被保護人員の年齢階級変化では、0 歳～14 歳において昭和 47 年度には 37.6%を占めていたのが年々減少し、令和 6 年度では 5.7%となっています。これとは逆に 60 歳以上においては昭和 55 年度以降毎年のように上昇し続け、令和 6 年度では 63.0%を占めるようになり、被保護人員の 6 割を 60 歳以上の高齢者が占めています。全国でも単身世帯の比率、年齢階級変化、ともに同じ状況がみられます。

生活保護世帯を世帯類型別で分類した場合、令和 6 年度においては高齢者世帯が 55.3%、母子世帯が 3.5%、傷病・障害世帯が 29.3%、その他の世帯が 11.9%と、高齢者世帯＞傷病・障害世帯＞その他の世帯＞母子世帯の順序となっています。これは、全国、沖縄県ともに同じ傾向です。また世帯類型別世帯数の年次推移をみても、高齢者世帯の割合が概ね増加しています。

ここで生活保護の申請・開始・廃止の状況を見ると、福祉相談グループにおいて生活の困窮で相談を受けたものは、令和 6 年度は相談実件数が 3,919 件、そのうち新規で相談を受けた件数は 1,738 件となっており、生活保護の申請が受理された件数は 1,676 件です。

また、令和 6 年度の生活保護の受給要件調査・判定により、取下げ・却下となったケースは 245 件、開始ケースは 1,397 件、廃止ケースは 1,357 件となっております。

最後に、生活保護支出額をみると、令和 6 年度は 242 億 9,172 万円で、昭和 47 年度の約 6 億 7,985 万円と比較して約 36 倍になっています。

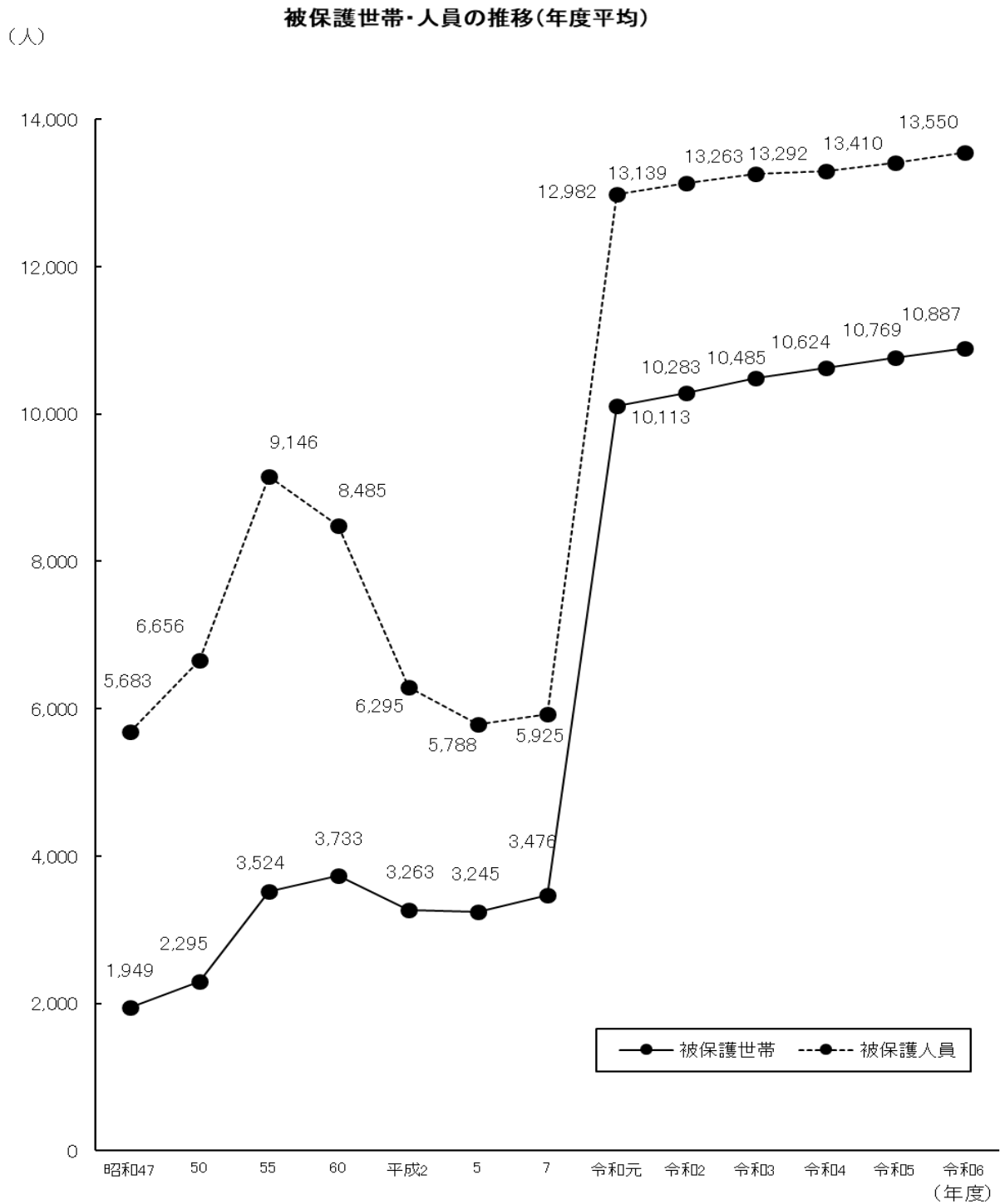
生活保護費の全体に占める生活扶助費の割合は、昭和 47 年度の 66.9%から令和 6 年度には 26.6%と縮小していますが、医療扶助費の割合が昭和 47 年度の 21.9%から令和 6 年度には 55.3%と拡大しています。昭和 60 年以降は医療扶助の占める割合が生活扶助よりも高くなっているのが特徴です。

なお、平成 12 年度から新たに介護扶助が導入されましたが、令和 6 年度における生活保護費の全体に占める介護扶助費の割合は 2.9%となっています。

2) 被保護世帯・人員状況

令和6年度の被保護世帯・人員数は、年度平均で10,887世帯、13,550人となっています。前年度と比較すると世帯数は118世帯、人員数は140人の増加となっています。また被保護人員の対前年度増減率をみると、令和6年度は対前年度比1.04%の増加となっています。

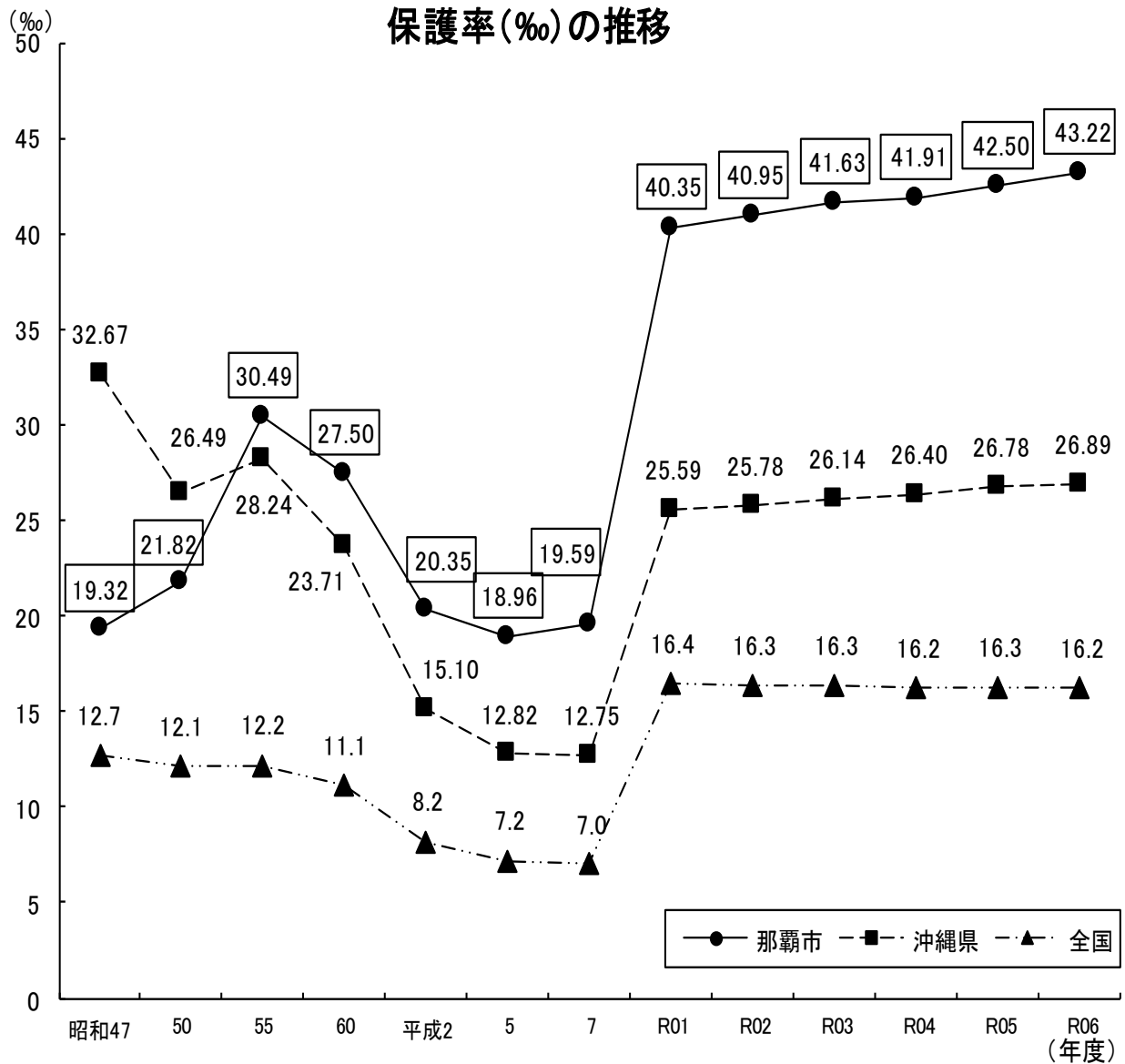
1世帯に占める被保護人員は年々減少傾向にあり、令和6年度では、1.24人となっています。



3) 保護率の状況

令和6年度的那覇市の平均保護率は43.22%（前年度比0.72ポイント増）、沖縄県は26.89%（前年度比0.11ポイント増）となっています。

那覇市の場合、昭和57年度以降、平成5年度までは減少傾向で推移してきましたが、平成6年度から増加に転じ、平成15・16年度はわずかに減少傾向を示しましたが、平成17年度から再び増加の傾向を示しています。



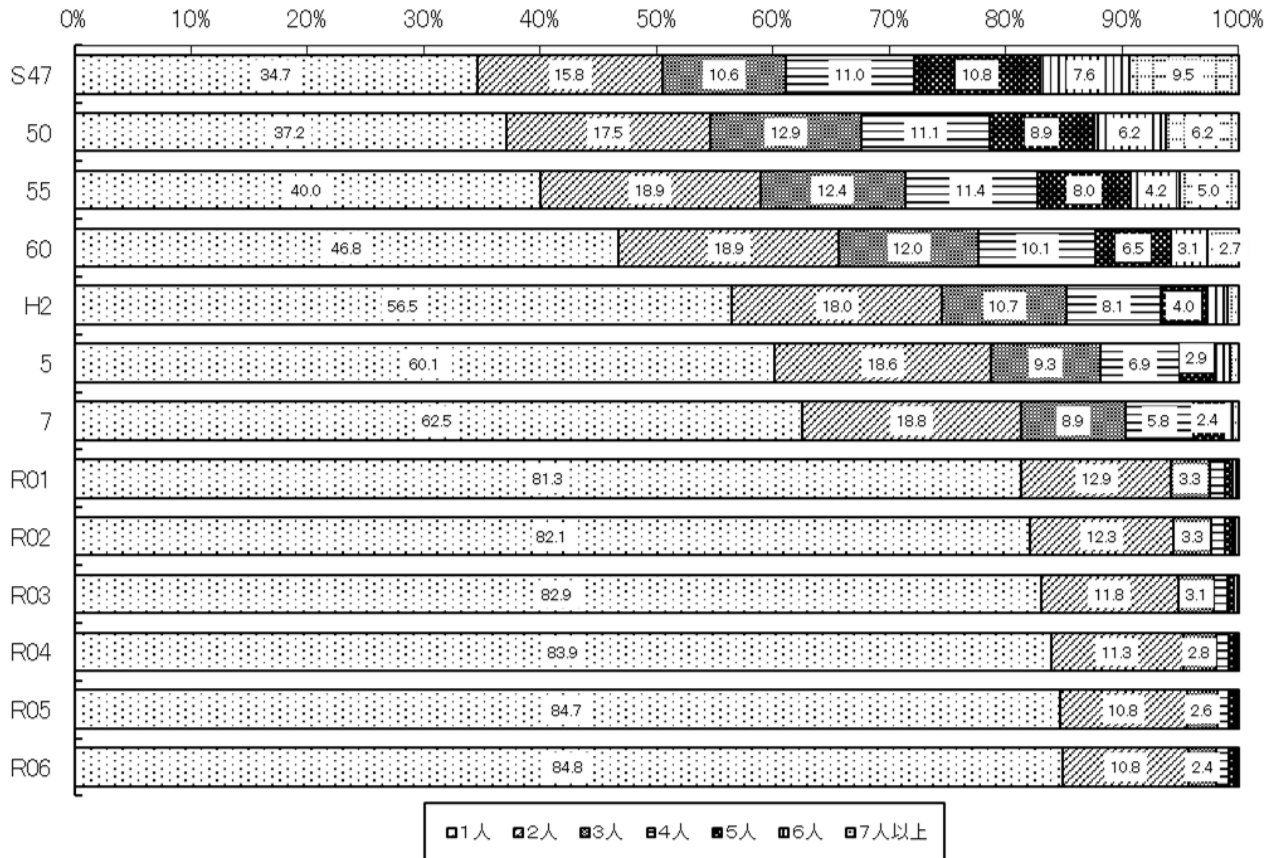
保護率(%)の推移(年度平均)

行政機関	昭和47	50	55	60	平成2	5	7	R01	R02	R03	R04	R05	R06
那覇市	19.32	21.82	30.49	27.50	20.35	18.96	19.59	40.35	40.95	41.63	41.91	42.50	43.22
沖縄県	32.67	26.49	28.24	23.71	15.10	12.82	12.75	25.59	25.78	26.14	26.40	26.78	26.89
全国	12.7	12.1	12.2	11.1	8.2	7.2	7.0	16.4	16.3	16.3	16.2	16.3	16.2

4) 世帯構成人員別世帯数

被保護世帯の世帯構成人員別構成比をみると、令和6年7月末現在で単身世帯が84.8%ともっとも多くなっています。また、少人数世帯等の比率の増大により、1世帯あたりの人員は令和6年度7月末現在は1.23人になっています。

世帯構成人員別世帯数の推移(構成比)



世帯構成人員別世帯数の推移(実数)

年度	1人	2人	3人	4人	5人	6人	7人以上	総数	1世帯当たり人員
昭和47	587	268	180	186	183	129	160	1,693	3.18
50	807	380	280	241	194	135	135	2,172	2.86
55	1,373	649	426	391	275	145	173	3,432	2.65
60	1,753	709	449	377	242	118	101	3,749	2.33
平成2	1,829	584	345	261	128	60	30	3,237	1.95
5	1,915	593	297	219	92	44	25	3,185	1.82
7	2,117	638	303	197	81	35	17	3,388	1.72
R01	8,057	1,276	324	135	65	27	23	9,907	1.29
R02	8,273	1,236	328	121	60	31	27	10,076	1.28
R03	8,533	1,217	315	116	61	28	22	10,292	1.27
R04	8,765	1,181	296	112	56	17	21	10,448	1.25
R05	8,935	1,142	278	105	51	18	20	10,549	1.23
R06	9,067	1,158	256	109	56	22	18	10,686	1.23

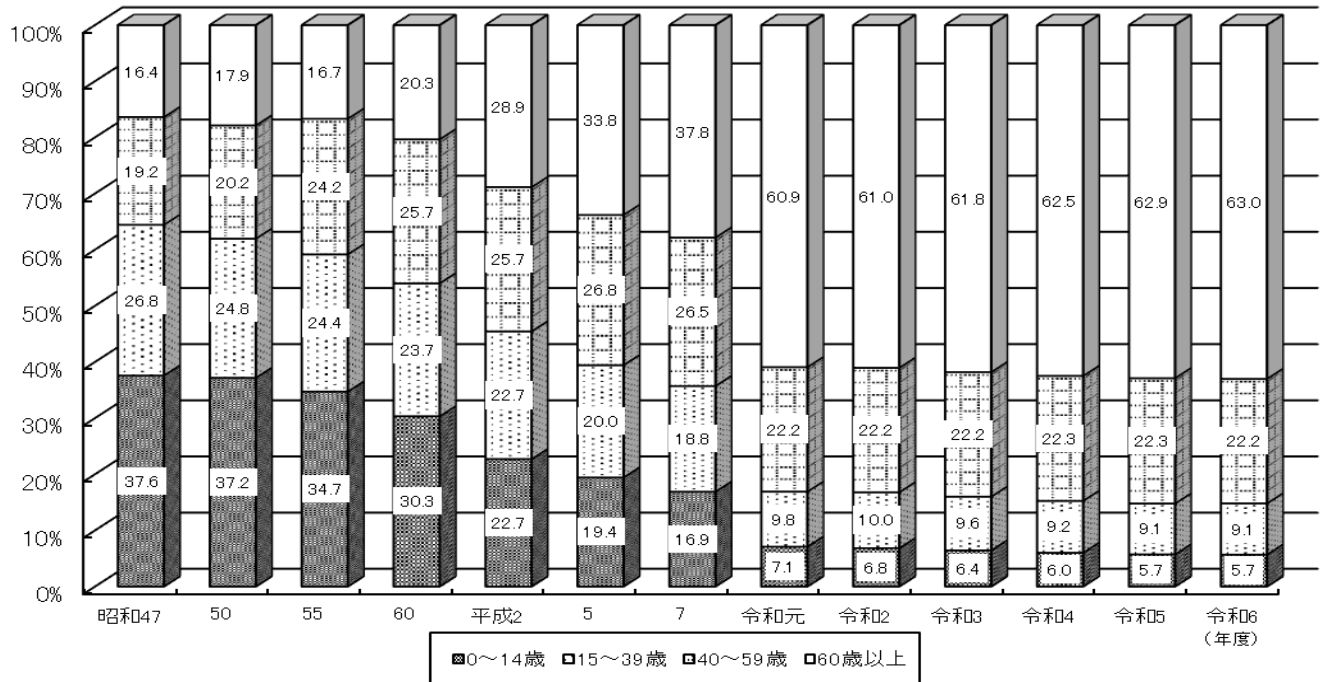
注: 各年7月末現在(H22年度以前は7月1日現在)

資料: 被保護者調査

5) 年齢階級別被保護人員

年齢階級別被保護人員を構成比で見ると、令和6年7月末現在で0～14歳が5.7%、15～39歳が9.1%、40～59歳が22.2%、60歳以上が63.0%となっています。また、65歳以上のいわゆる高齢者が全体の54.4%を占めています。

年齢階級別被保護人員推移(構成比)



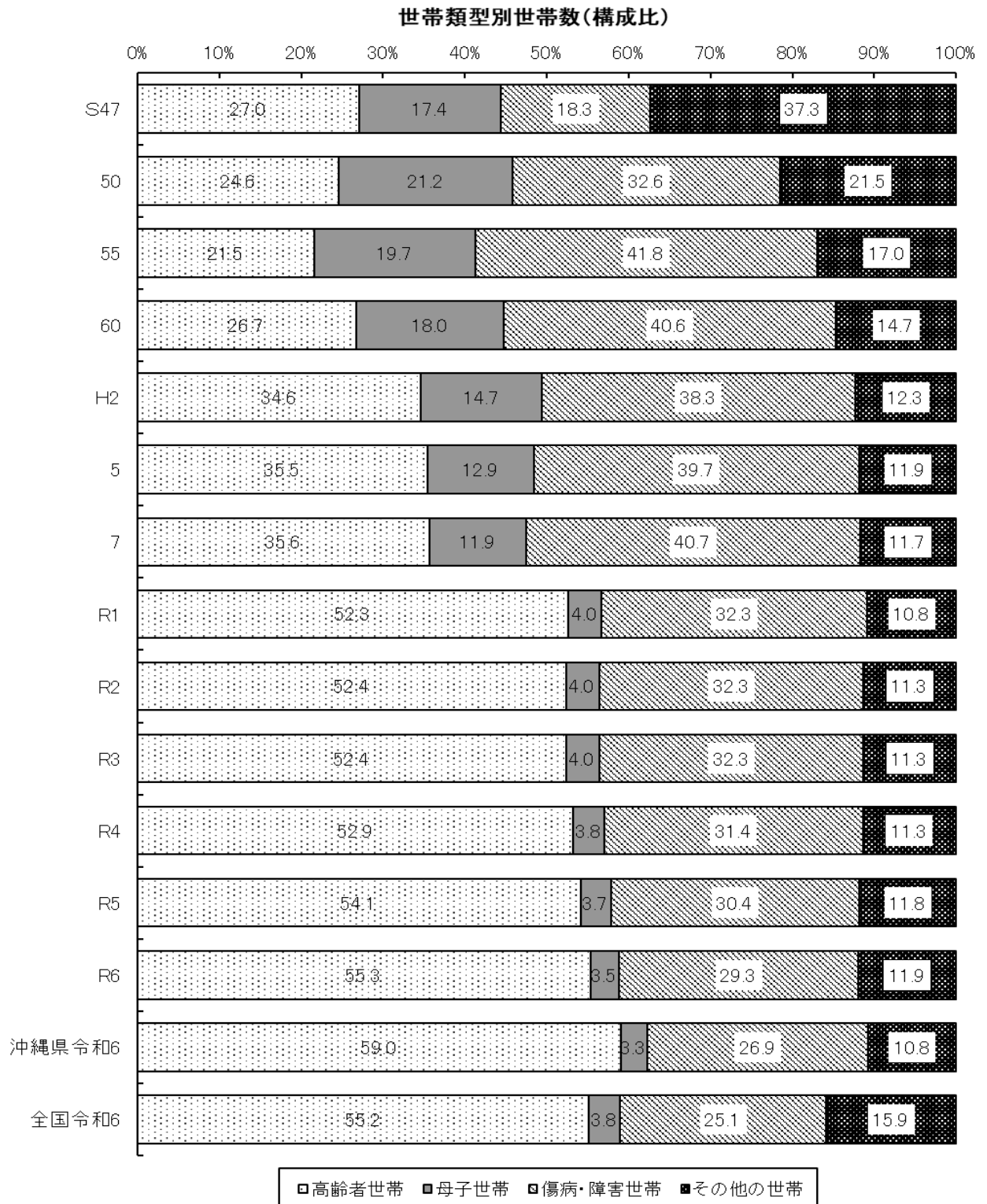
年齢階級別被保護人員の推移(実数)

年度	総数	0～14歳				15～39歳				40～59歳			60歳以上		
		0～5歳	6～11歳	12～14歳	計	15～19歳	20～29歳	30～39歳	計	40～49歳	50～59歳	計	60～64歳	65歳以上	計
昭和47	5,390	464	981	581	2,026	622	292	533	1,447	654	380	1,034	150	733	883
50	6,218	624	1,055	633	2,312	611	327	603	1,541	807	447	1,254	234	877	1,111
55	9,104	672	1,565	925	3,162	965	491	768	2,224	1,325	874	2,199	376	1,143	1,519
60	8,720	480	1,241	924	2,645	945	353	766	2,064	1,192	1,045	2,237	433	1,341	1,774
平成2	6,310	247	650	536	1,433	688	172	574	1,434	751	871	1,622	452	1,369	1,821
5	5,788	202	538	385	1,125	558	186	413	1,157	762	787	1,549	495	1,462	1,957
7	5,886	221	445	329	995	499	196	412	1,107	792	765	1,557	557	1,670	2,227
令和元	12,786	246	390	273	909	387	310	556	1,253	1,190	1,645	2,835	1,202	6,587	7,789
令和2	12,905	231	395	257	883	400	323	562	1,285	1,193	1,667	2,860	1,183	6,694	7,877
令和3	13,025	210	377	253	840	385	307	554	1,246	1,187	1,702	2,889	1,196	6,854	8,050
令和4	13,014	194	362	228	784	340	326	537	1,203	1,169	1,727	2,896	1,135	6,996	8,131
令和5	12,994	192	321	232	745	362	291	526	1,179	1,136	1,755	2,891	1,158	7,021	8,179
令和6	13,141	203	321	224	748	359	286	554	1,199	1,113	1,801	2,914	1,134	7,146	8,280

資料：被保護者調査(各年7月末日現在、H22年度以前は7月1日現在)

6) 世帯類型別世帯数

令和6年度の世帯類型別構成比は、高齢者世帯55.3%、母子世帯3.5%、傷病・障害世帯29.3%、その他世帯11.9%となっています。



世帯類型別世帯数の年次推移(年度平均)

年度	総 数						単身者世帯					2人以上の世帯						
	総 数	高 齢 者 世 帯	母 子 世 帯	傷 病 ・ 障 害 世 帯	そ の 他 の 世 帯	医 療 扶 助 単 給 (再掲)	総 数	高 齢 者 世 帯	傷 病 ・ 障 害 世 帯	そ の 他 の 世 帯	医 療 扶 助 単 給 (再掲)	総 数	高 齢 者 世 帯	母 子 世 帯	傷 病 ・ 障 害 世 帯	そ の 他 の 世 帯	医 療 扶 助 単 給 (再掲)	
実 数	S47	1,919	519	333	351	716	(-)	-	-	-	-	(-)	-	-	-	-	-	(-)
	50	2,259	556	480	737	486	(104)	818	403	337	78	(74)	1,441	153	480	400	408	(30)
	55	3,519	758	694	1,470	597	(265)	1,411	620	699	92	(165)	2,108	138	694	771	505	(100)
	60	3,728	996	671	1,514	547	(384)	1,757	818	845	94	(270)	1,971	178	671	669	453	(114)
	H2	3,256	1,128	479	1,248	401	(368)	1,844	978	807	59	(336)	1,412	150	479	441	342	(32)
	5	3,240	1,150	419	1,287	384	(324)	1,954	1,012	881	61	(288)	1,286	138	419	406	323	(36)
	7	3,473	1,238	412	1,415	408	(318)	2,195	1,102	995	98	(283)	1,278	136	412	420	310	(35)
	R01	10,099	5,345	439	3,316	999	(365)	8,252	4,974	2,800	478	(326)	1,849	371	439	517	522	(39)
	R02	10,274	5,348	440	3,381	1,105	(373)	8,463	4,987	2,906	570	(332)	1,811	361	440	475	535	(41)
	R03	10,469	5,483	422	3,379	1,185	(387)	8,715	5,142	2,934	639	(349)	1,754	341	422	445	546	(37)
	R04	10,603	5,613	399	3,331	1,260	(395)	8,928	5,278	2,921	729	(357)	1,675	335	399	410	531	(37)
	R05	10,748	5,820	393	3,266	1,269	(393)	9,120	5,498	2,867	755	(365)	1,628	321	393	399	515	(28)
R06	10,869	6,014	376	3,185	1,294	(395)	9,251	5,688	2,785	778	(361)	1,618	326	376	400	516	(34)	
令和6年 沖 縄	32,347	19,089	1,070	8,706	3,482	(1,304)	27,676	17,926	7,662	2,088	(1,202)	4,670	1,163	1,070	1,044	1,393	(102)	
令和6年 全 国	1,641,916	905,944	62,178	412,845	260,949	(-)	1,391,947	842,757	363,724	185,466	(-)	249,969	63,187	62,178	49,121	75,483	(-)	
構 成 比	S47	100	27.0	17.4	18.3	37.3	(-)	-	-	-	-	(-)	-	-	-	-	-	(-)
	50	100	24.6	21.2	32.6	21.5	(4.6)	100	49.3	41.2	9.5	(18.4)	100	10.6	33.3	27.8	28.3	(19.6)
	55	100	21.5	19.7	41.8	17.0	(7.5)	100	43.9	49.5	6.5	(26.6)	100	6.5	32.9	36.6	24.0	(72.5)
	60	100	26.7	18.0	40.6	14.7	(10.3)	100	46.6	48.1	5.4	(33.0)	100	9.0	34.0	33.9	23.0	(64.0)
	H2	100	34.6	14.7	38.3	12.3	(11.3)	100	53.0	43.8	3.2	(34.4)	100	10.6	33.9	31.2	24.2	(21.3)
	5	100	35.5	12.9	39.7	11.9	(10.0)	100	51.8	45.1	3.1	(28.5)	100	10.7	32.6	31.6	25.1	(26.1)
	7	100	35.6	11.9	40.7	11.7	(9.2)	100	50.2	45.3	4.5	(25.7)	100	10.6	32.2	32.9	24.3	(25.7)
	R01	100	53.0	4.3	32.8	9.9	(3.6)	100	60.3	33.9	5.8	(4.0)	100	20.0	23.7	28.0	28.3	(2.1)
	R02	100	52.0	4.3	32.9	10.8	(3.6)	100	58.9	34.3	6.7	(3.9)	100	19.8	24.3	26.2	29.6	(2.3)
	R03	100	52.4	4.0	32.3	11.3	(3.7)	100	59.0	33.7	7.3	(4.0)	100	19.4	24.1	25.4	31.1	(2.1)
	R04	100	52.9	3.8	31.4	11.9	(3.7)	100	59.1	32.7	8.2	(4.0)	100	20.0	23.8	24.5	31.7	(2.2)
	R05	100	54.1	3.7	30.4	11.8	(3.7)	100	60.3	31.4	8.3	(4.0)	100	19.7	24.2	24.5	31.6	(1.7)
R06	100	55.3	3.5	29.3	11.9	(3.6)	100	61.5	30.1	8.4	(3.9)	100	20.1	23.2	24.7	31.9	(2.1)	

注：世帯数には停止世帯を含めていない。

注：全国及び沖縄県の値は生活保護速報を基に作成

年度別生活保護扶助別支出額(決算額)の推移

(単位:千円、%)

扶助内容	昭和47	50	55	60	平成2	7	令和元	令和2	令和3	令和4	令和5	令和6
実数												
生活扶助	455,028	1,070,879	2,550,737	3,060,942	2,548,666	2,834,293	6,359,802	6,306,286	6,332,622	6,364,500	6,498,615	6,463,252
住宅扶助	41,635	135,311	537,432	798,832	788,162	913,734	3,262,583	3,299,021	3,335,010	3,351,726	3,393,930	3,393,688
教育扶助	27,912	78,072	166,949	177,583	109,721	74,295	73,570	75,378	72,627	67,883	63,891	62,467
介護扶助	-	-	-	-	-	-	681,273	664,358	662,682	664,764	695,000	714,478
医療扶助	148,875	421,583	1,927,269	3,149,663	3,595,998	4,736,447	12,363,192	12,023,981	12,235,998	12,282,432	13,284,771	13,424,649
その他の扶助	1,377	3,124	9,735	8,587	6,690	8,240	84,920	91,967	99,526	111,127	92,616	105,578
施設・委託事務費	5,030	13,597	31,465	39,695	32,772	48,722	116,599	113,518	116,365	113,738	117,236	127,609
総数	679,857	1,722,566	5,223,587	7,235,302	7,082,009	8,615,731	22,941,939	22,574,509	22,854,830	22,956,170	24,146,059	24,291,721
構成												
生活扶助	66.9	62.2	48.8	42.3	36.0	32.9	27.7	27.9	27.7	27.7	26.9	26.6
住宅扶助	6.1	7.9	10.3	11.0	11.1	10.6	14.2	14.6	14.6	14.6	14.1	14.0
教育扶助	4.1	4.5	3.2	2.5	1.5	0.9	0.3	0.3	0.3	0.3	0.2	0.3
介護扶助	-	-	-	-	-	-	3.0	2.9	2.9	2.9	2.9	2.9
医療扶助	21.9	24.5	36.9	43.5	50.8	55.0	53.9	53.4	53.6	53.5	55.0	55.3
その他の扶助	0.2	0.2	0.2	0.1	0.1	0.1	0.4	0.4	0.4	0.5	0.4	0.4
施設・委託事務費	0.7	0.8	0.6	0.5	0.5	0.6	0.5	0.5	0.5	0.5	0.5	0.5
総数	100	100	100	100	100	100	100	100	100.0	100.0	100.0	100.0
指数												
生活扶助	100	235.3	560.6	672.7	560.1	622.9	1,397.7	1,385.9	1,391.7	1,398.7	1,428.2	1,420.4
住宅扶助	100	325.0	1,290.8	1,918.7	1,893.0	2,194.6	7,836.2	7,923.7	8,010.1	8,050.3	8,151.6	8,151.0
教育扶助	100	279.7	598.1	636.2	393.1	266.2	263.6	270.1	260.2	243.2	228.9	223.8
介護扶助	-	-	-	-	-	-	467.7	456.1	454.9	456.4	477.1	490.5
医療扶助	100	283.2	1,294.6	2,115.6	2,415.4	3,181.5	8,304.4	8,076.6	8,219.0	8,250.2	8,923.4	9,017.4
その他の扶助	100	226.9	707.0	623.6	485.8	598.4	6,167.0	6,678.8	7,227.7	8,070.2	6,725.9	7,667.2
施設・委託事務費	100	270.3	625.5	789.2	651.5	968.6	2,318.1	2,256.8	2,313.4	2,261.2	2,330.7	2,537.0
総数	100	253.4	768.3	1,064.2	1,041.7	1,267.3	3,374.5	3,320.5	3,361.7	3,376.6	3,551.6	3,573.1

注:47年度は11ヶ月分

注:指数、介護扶助は13年度を100とする。

7) 町字別被保護者の状況 (令和6年8月末現在)

本庁管内

町字名	人口	被保護世帯		保護率 (%)
		世帯	人員	
曙 1丁目	1,434	79	99	69.04
曙 2丁目	1,358	106	113	83.21
曙 3丁目	2,086	132	168	80.54
旭 町	175	0	0	0.00
字 安 謝	3,477	164	207	59.53
安 謝 1丁目	1,965	4	4	2.04
安 謝 2丁目	2,975	97	107	35.97
字 天 久	2,634	116	148	56.19
天 久 1丁目	2,165	7	14	6.47
天 久 2丁目	2,924	9	11	3.76
泉 崎 1丁目	1,174	57	72	61.33
泉 崎 2丁目	1,787	20	30	16.79
字 上 之 屋	1,200	7	8	6.67
上 之 屋 1丁目	1,660	12	14	8.43
奥 武 山 町	198	0	0	0.00
おもろまち 1丁目	1,183	1	1	0.85
おもろまち 2丁目	1,446	2	2	1.38
おもろまち 3丁目	1,279	0	0	0.00
おもろまち 4丁目	2,372	10	15	6.32
久 米 1丁目	1,418	51	56	39.49
久 米 2丁目	1,678	54	68	40.52
久 茂 地 1丁目	98	4	4	40.82
久 茂 地 2丁目	909	33	34	37.40
久 茂 地 3丁目	513	17	19	37.04
古 波 蔵 3丁目	3,330	165	210	63.06
古 波 蔵 4丁目	827	38	53	64.09
楚 辺 1丁目	1,420	52	60	42.25
楚 辺 2丁目	2,616	89	109	41.67
楚 辺 3丁目	534	6	8	14.98
辻 1丁目	1,668	102	125	74.94
辻 2丁目	914	154	173	189.28
辻 3丁目	0	0	0	0.00
壺 川 1丁目	1,354	69	92	67.95
壺 川 2丁目	1,380	25	36	26.09
壺 川 3丁目	849	108	147	173.14
壺 屋 1丁目	2,057	153	170	82.64
泊 1丁目	3,140	63	74	23.57
泊 2丁目	1,729	48	56	32.39
泊 3丁目	1,590	58	77	48.43
通 堂 町	0	0	0	0.00
西 1丁目	1,326	51	60	45.25
西 2丁目	1,147	22	22	19.18
西 3丁目	1,262	61	94	74.48
東 町	1,124	23	23	20.46
樋 川 1丁目	2,482	131	151	60.84
樋 川 2丁目	1,279	34	71	55.51
前 島 1丁目	1,195	43	55	46.03
前 島 2丁目	1,664	107	138	82.93
前 島 3丁目	1,115	85	98	87.89
牧 志 1丁目	1,327	49	56	42.20
牧 志 2丁目	2,125	97	112	52.71
牧 志 3丁目	2,006	132	149	74.28
松 尾 1丁目	1,557	33	42	26.97
松 尾 2丁目	2,446	96	109	44.56
松 山 1丁目	949	17	19	20.02
松 山 2丁目	901	23	33	36.63
港 町 1丁目	0	0	0	0.00
港 町 2丁目	289	11	16	55.36
港 町 3丁目	0	0	0	0.00
港 町 4丁目	0	0	0	0.00
字 銘 荻	1,075	80	92	85.58
銘 荻 1丁目	2,127	50	80	37.61
銘 荻 2丁目	1,751	1	1	0.57
銘 荻 3丁目	1,825	1	1	0.55
山 下 町	2,188	73	88	40.22

町字名	人口	被保護世帯		保護率 (%)
		世帯	人員	
若 狭 1丁目	828	32	35	42.27
若 狭 2丁目	1,299	32	41	31.56
若 狭 3丁目	1,896	147	177	93.35
垣 花 町	0	0	0	0.00
垣 花 1丁目	0	0	0	0.00
垣 花 2丁目	0	0	0	0.00
垣 花 3丁目	62	0	0	0.00
住 吉 町 1丁目	0	0	0	0.00
住 吉 町 2丁目	0	0	0	0.00
住 吉 町 3丁目	0	0	0	0.00
本 庁 管 内 計	98,761	3,543	4,347	44.02

真和志管内

町字名	人口	被保護世帯		保護率 (%)
		世帯	人員	
古 波 蔵 1丁目	2,829	105	132	46.66
古 波 蔵 2丁目	1,797	140	174	96.83
壺 屋 2丁目	1,816	117	153	84.25
字 与 儀	3,235	157	191	59.04
与 儀 1丁目	1,298	64	72	55.47
与 儀 2丁目	1,573	100	139	88.37
字 安 里	3,726	177	204	54.75
安 里 1丁目	602	96	101	167.77
安 里 2丁目	938	6	6	6.40
安 里 3丁目	925	111	120	129.73
字 上 間	3,762	113	161	42.80
上 間 1丁目	924	27	31	33.55
字 国 場	11,032	594	690	62.55
字 識 名	1,438	20	34	23.64
識 名 1丁目	1,938	88	115	59.34
識 名 2丁目	985	32	38	38.58
識 名 3丁目	2,185	78	99	45.31
識 名 4丁目	770	23	23	29.87
字 大 道	3,283	126	143	43.56
字 仲 井 真	4,582	91	124	27.06
長 田 1丁目	1,847	155	214	115.86
長 田 2丁目	5,233	280	345	65.93
繁 多 川 1丁目	2,517	93	120	47.68
繁 多 川 2丁目	1,515	86	94	62.05
繁 多 川 3丁目	1,520	92	114	75.00
繁 多 川 4丁目	1,654	71	77	46.55
繁 多 川 5丁目	2,121	77	91	42.90
字 古 島	229	6	8	34.93
古 島 1丁目	1,368	11	16	11.70
古 島 2丁目	1,871	23	30	16.03
字 真 地	3,572	65	76	21.28
真 嘉 比 1丁目	1,871	11	11	5.88
真 嘉 比 2丁目	2,690	15	19	7.06
真 嘉 比 3丁目	1,426	2	3	2.10
松 島 1丁目	1,337	3	3	2.24
松 島 2丁目	945	5	5	5.29
字 松 川	2,930	280	291	99.32
松 川 1丁目	1,350	71	83	61.48
松 川 2丁目	1,285	65	76	59.14
松 川 3丁目	2,226	188	216	97.04
三 原 1丁目	2,209	103	127	57.49
三 原 2丁目	2,747	102	130	47.32
三 原 3丁目	1,526	40	52	34.08
字 寄 宮	506	46	58	114.62
寄 宮 1丁目	1,498	73	89	59.41
寄 宮 2丁目	2,439	117	151	61.91
寄 宮 3丁目	1,602	144	162	101.12
真 和 志 管 内 計	101,672	4,489	5,411	53.22

首里管内

町字名	人口	被保護世帯		保護率 (%)
		世帯	人員	
赤田町 1丁目	331	3	4	12.08
赤田町 2丁目	355	2	2	5.63
赤田町 3丁目	175	14	15	85.71
赤平町 1丁目	332	15	15	45.18
赤平町 2丁目	674	26	30	44.51
池端町	134	2	2	14.93
石嶺町 1丁目	2,808	18	23	8.19
石嶺町 2丁目	5,797	170	233	40.19
石嶺町 3丁目	3,700	95	115	31.08
石嶺町 4丁目	9,100	206	251	27.58
大名町 1丁目	1,628	6	8	4.91
大名町 2丁目	788	10	14	17.77
大名町 3丁目	1,896	96	136	71.73
大中町 1丁目	398	5	5	12.56
大中町 2丁目	223	4	4	17.94
金城町 1丁目	495	3	6	12.12
金城町 2丁目	363	3	4	11.02
金城町 3丁目	289	1	1	3.46
金城町 4丁目	1,017	5	5	4.92
儀保町 1丁目	292	3	4	13.70
儀保町 2丁目	218	9	10	45.87
儀保町 3丁目	340	1	2	5.88
儀保町 4丁目	404	3	5	12.38
久場川町 1丁目	1,241	21	24	19.34
久場川町 2丁目	2,431	89	123	50.60
崎山町 1丁目	618	3	3	4.85
崎山町 2丁目	199	7	7	35.18
崎山町 3丁目	452	4	4	8.85
崎山町 4丁目	609	3	3	4.93
寒川町 1丁目	808	11	13	16.09
寒川町 2丁目	781	21	26	33.29
末吉町 1丁目	688	23	23	33.43
末吉町 2丁目	1,259	17	26	20.65
末吉町 3丁目	1,505	61	73	48.50
末吉町 4丁目	418	6	7	16.75
平良町 1丁目	1,049	13	17	16.21
平良町 2丁目	516	1	1	1.94
汀良町 1丁目	372	2	3	8.06
汀良町 2丁目	458	7	8	17.47
汀良町 3丁目	1,087	63	78	71.76
当蔵町 1丁目	579	6	6	10.36
当蔵町 2丁目	573	3	3	5.24
当蔵町 3丁目	54	0	0	0.00
桃原町 1丁目	394	7	7	17.77
桃原町 2丁目	408	10	12	29.41
鳥堀町 1丁目	163	0	0	0.00
鳥堀町 2丁目	290	9	9	31.03
鳥堀町 3丁目	556	0	0	0.00
鳥堀町 4丁目	2,427	24	50	20.60
鳥堀町 5丁目	963	20	28	29.08
真和志町 1丁目	177	0	0	0.00
真和志町 2丁目	138	0	0	0.00
山川町 1丁目	1,231	19	24	19.50
山川町 2丁目	471	3	4	8.49
山川町 3丁目	561	6	7	12.48
首里管内計	55,233	1,159	1,483	26.85

小禄管内

町字名	人口	被保護世帯		保護率 (%)
		世帯	人員	
字赤嶺	0	0	0	0.00
赤嶺 1丁目	1,358	3	5	3.68
赤嶺 2丁目	1,707	27	41	24.02
字宇栄原	3,188	54	70	21.96
宇栄原 1丁目	1,992	62	73	36.65
宇栄原 2丁目	1,493	6	7	4.69
宇栄原 3丁目	2,914	99	117	40.15
宇栄原 4丁目	2,142	174	227	105.98
宇栄原 5丁目	424	7	9	21.23
宇栄原 6丁目	751	10	12	15.98
字小禄	8,779	161	235	26.77
小禄 1丁目	3,923	116	130	33.14
小禄 2丁目	805	5	7	8.70
小禄 3丁目	801	4	10	12.48
小禄 4丁目	1,746	25	26	14.89
小禄 5丁目	1,261	0	0	0.00
字鏡水	512	0	0	0.00
鏡原町	1,821	105	120	65.90
字具志	0	0	0	0.00
具志 1丁目	1,722	14	16	9.29
具志 2丁目	1,668	15	16	9.59
具志 3丁目	2,244	13	16	7.13
字高良	0	0	0	0.00
高良 1丁目	778	20	24	30.85
高良 2丁目	1,562	33	39	24.97
高良 3丁目	614	16	16	26.06
字田原	1,906	46	69	36.20
田原 1丁目	1,044	1	1	0.96
田原 2丁目	309	7	7	22.65
田原 3丁目	1,891	97	150	79.32
田原 4丁目	550	1	1	1.82
字当間	1,119	0	0	0.00
字宮城	0	0	0	0.00
宮城 1丁目	1,346	10	10	7.43
字安次嶺	298	0	0	0.00
字大嶺	0	0	0	0.00
金城 1丁目	929	3	3	3.23
金城 2丁目	1,826	12	13	7.12
金城 3丁目	538	9	9	16.73
金城 4丁目	444	2	2	4.50
金城 5丁目	1,493	5	13	8.71
小禄管内計	57,898	1,162	1,494	25.80

その他

	人口	被保護世帯		保護率 (%)
		世帯	人員	
病院・施設等	-	315	329	-

管内別

	人口	被保護世帯		保護率 (%)
		世帯	人員	
本庁	98,761	3,543	4,347	44.02
真和志	101,672	4,489	5,411	53.22
首里	55,233	1,159	1,483	26.85
小禄	57,898	1,162	1,494	25.80
その他	-	315	329	-
総数	313,564	10,668	13,064	41.66

本庁管内

港町2 55.36	港町1 0.00	曙3 80.54	宇安謝 59.53		宇銘苺 85.58	
港町3 0.00		曙2 83.21	安謝2 35.97	銘苺3 0.55		銘苺1 37.61
港町4 0.00		曙1 69.04	天久2 3.76	安謝1 2.04	銘苺2 0.57	
		宇天久 56.19		天久1 6.47	おもしろまち3 0.00	おもしろまち4 6.32
		宇上之屋 6.67	上之屋1 8.43		おもしろまち2 1.38	おもしろまち1 0.85
泊3 48.43		泊2 32.39		泊1 23.57		
	前島3 87.89	前島2 82.93	前島1 46.03	牧志2 52.71	牧志3 74.28	壺屋1 82.64
若狭3 93.35	松山2 36.63	久茂地2 37.40	牧志1 42.20		松尾2 44.56	樋川2 55.51
若狭2 31.56	松山1 20.02		久茂地3 37.04		松尾1 26.97	
若狭1 42.27	久米1 39.49	久米2 40.52	久茂地1 40.82	楚辺1 42.25		樋川1 60.84
辻3 0.00	辻2 189.28	辻1 74.94	泉崎1 61.33	泉崎2 16.79	楚辺3 14.98	楚辺2 41.67
西3 74.48	西2 19.18	西1 45.25	東町 20.46	旭町 0.00	壺川1 67.95	
	通堂町 0.00			壺川3 173.14	古波蔵3 63.06	
				壺川2 26.09	古波蔵4 64.09	
垣花3 0.00	垣花1 0.00	垣花町 0.00	奥武山町 0.00			
住吉町3 0.00	垣花2 0.00	山下町 40.22				
住吉町2 0.00	住吉町1 0.00					

真和志管内

		古島 1 11.70	古島 2 16.03	松島 2 5.29		
				松島 1 2.24		
		真嘉比 1 5.88	真嘉比 2 7.06	真嘉比 3 2.10		
			宇古島 34.93			
字安里 54.75	安里 3 129.73	宇松川 99.32	松川 2 59.14	松川 3 97.04	繁多川 3 75.00	
安里 2 6.40	安里 1 167.77	字大道 43.56	松川 1 61.48	繁多川 1 47.68	繁多川 2 62.05	繁多川 4 46.55
	三原 1 57.49	三原 2 47.32	三原 3 34.08		繁多川 5 42.90	字真地 21.28
	臺屋 2 84.25	寄宮 3 101.12	識名 2 38.58			
	寄宮 1 59.41		寄宮 2 61.91	識名 1 59.34	識名 3 45.31	識名 4 29.87
与儀 1 55.47		宇寄宮 114.62	長田 1 115.86	長田 2 65.93	上間 1 33.55	字上間 42.80
与儀 2 88.37						
		宇国場 62.55		字仲井真 27.06		
古波蔵 2 96.83		古波蔵 1 46.66				

首里管内

末吉町 3 48.50	大名町 1 4.91	大名町 2 17.77	大名町 3 71.73	石嶺町 3 31.08	石嶺町 4 27.58
末吉町 2 20.65	平良町 1 1.94	平良町 2 1.94	平良町 1 16.21	石嶺町 1 8.19	
末吉町 4 16.75	末吉町 1 33.43	久場川町 1 19.34	久場川町 2 50.60	久場川町 2 50.60	石嶺町 2 40.19
	磯保町 4 12.38	磯保町 3 5.88	磯保町 1 13.70	汀良町 1 8.06	汀良町 2 17.47
山川町 2 8.49	桃原町 2 29.41	磯保町 2 45.87	赤平町 2 44.51	汀良町 3 71.76	
	大中町 2 17.94		赤平町 1 45.18	鳥堀町 1 0.00	鳥堀町 2 31.03
山川町 1 19.50	大中町 1 12.56	桃原町 1 17.77	当蔵町 1 10.36	鳥堀町 3 0.00	鳥堀町 4 20.60
	池端町 14.93		当蔵町 2 5.24	赤田町 2 5.63	鳥堀町 5 29.08
山川町 3 12.48	真和志町 2 0.00	真和志町 1 0.00	赤田町 1 12.08	赤田町 3 85.71	
寒川町 2 33.29	寒川町 1 16.09	当蔵町 3 0.00	崎山町 1 4.85	崎山町 2 35.18	崎山町 3 8.85
	金城町 2 11.02	金城町 1 12.12	金城町 3 3.46	金城町 4 4.92	

小祿管内

字大嶺 0.00	字鏡水 0.00	金城1 3.23	金城2 7.12	田原1 0.96	田原2 22.65	字小祿 26.77	鏡原町 65.90
字安次嶺 0.00	字当間 0.00	金城4 4.50	金城5 8.71	田原4 1.82	宇榮原2 4.69	小祿2 8.70	小祿3 12.48
		赤嶺2 24.02	宇榮原1 36.65	宇榮原2 21.96			
字高良 0.00	字赤嶺 0.00	高良3 26.06	宇榮原3 40.15	高良2 24.97	宇榮原4 105.98	宇榮原5 21.23	宇榮原6 15.98
		宮城1 7.43	高良1 30.85				
字宮城 0.00	字具志 0.00	具志1 9.29	具志2 9.59	具志3 7.13	具志3 7.13	具志3 7.13	具志3 7.13
		具志3 7.13	具志3 7.13				

8) 福祉相談

生活保護を検討されている方へ、8人の面接相談員が生活保護の制度や主旨について説明し、正しく理解して生活保護制度を積極的に利用していただけるよう申請手続きの受付を行っています。また、相談内容によっては生活保護以外の制度利用などの情報提供や関連機関を案内しています。

9) 女性相談

DV（夫やパートナーからの暴力）被害や離婚問題等の女性の抱える様々な問題について、身近な相談相手として、5人の女性相談員が面談等により直接相談をうけ、情報提供や助言、必要に応じて、女性相談支援センター等の関係機関と連携して、女性の身の安全を守り、女性が安心して自立して暮らしていくための支援を行っています。

年度別受付相談状況（単位：件 新規のみ）

区分	令和元年	令和2年	令和3年	令和4年	令和5年	令和6年
生活保護関係	1,235 (102.9)	1,213 (101.1)	1,202 (100.1)	1,308 (109)	1,278 (106.5)	1,738 (144.8)
女性相談 (来所・電話)	617 (51.4)	618 (51.5)	545 (45.4)	533 (44.4)	664 (55.3)	705 (58.8)
計	1,852 (154.3)	1,831 (152.6)	1,747 (145.6)	1,841 (153.4)	1,942 (161.8)	2,443 (203.6)

注：（ ）内は月平均件数です。

令和6年度月別・受付相談状況

区分		4月	5月	6月	7月	8月	9月	10月	11月	12月	1月	2月	3月	合計
生活保護関係	新規相談 件数	148	152	165	177	145	129	151	125	121	120	149	156	1,738
	述べ相談 件数	336	327	336	394	340	324	363	293	268	275	315	348	3,919
女性相談	相談件数（来所・電話）	99	57	56	55	47	48	69	61	59	68	39	47	705
	延べ相談 件数	127	118	123	158	124	128	174	173	145	162	116	143	1,691
合計	新規相談 件数	247	209	221	232	192	177	220	186	180	188	188	203	2,443
	述べ相談 件数	463	445	459	552	464	452	537	466	413	437	431	491	5,610

令和6年度女性相談経路別受付の状況（来所）

区分	本人自身	警察関係	法務関係	教育関係	労働関係	他の女性相談支援センター	他の女性相談支援員	福祉事務所	他の相談機関	社会福祉施設等	医療機関	縁故者・知人	その他	計
新規	269	0	0	2	0	0	0	12	12	0	2	0	3	300
再来	201	1	0	0	0	6	3	2	1	0	0	0	1	215

令和6年度女性相談処理状況（来所）

女性自立支援施設に入所	就職自営	結婚	家庭復帰	福祉事務所へ移送	女性相談支援センター・女性相談支援員へ移送	他道府県の女性相談支援センター・女性相談支援員へ移送	その他の関係機関・施設へ移送	助言・相談支援のみ	その他	計	相談支援案件数（電話を含む）
0	0	0	0	0	1	0	0	512	2	515	1,691