

























# 仲井真中学校受変電設備修繕

令和 8 年度

那覇市教育委員会 生涯学習部 施設課

工事名称	仲井真中学校受変電設備修繕				工事年度	令和 8 年度	
工事場所	那覇市字仲井真189番地				図面名称 縮尺	表紙 S=NONE	
発注機関	那覇市教育委員会 生涯学習部 施設課				図面番号	E-00	
審査	構 要				設 計 者	股 名	有限会社 安谷屋設備設計
	課 長	副 課 長	主 幹	担 当		資 格 者 氏 名	
						登 録 番 号	
						所 在 地	那覇市山下町18番26号B203号

## 図 面 目 録

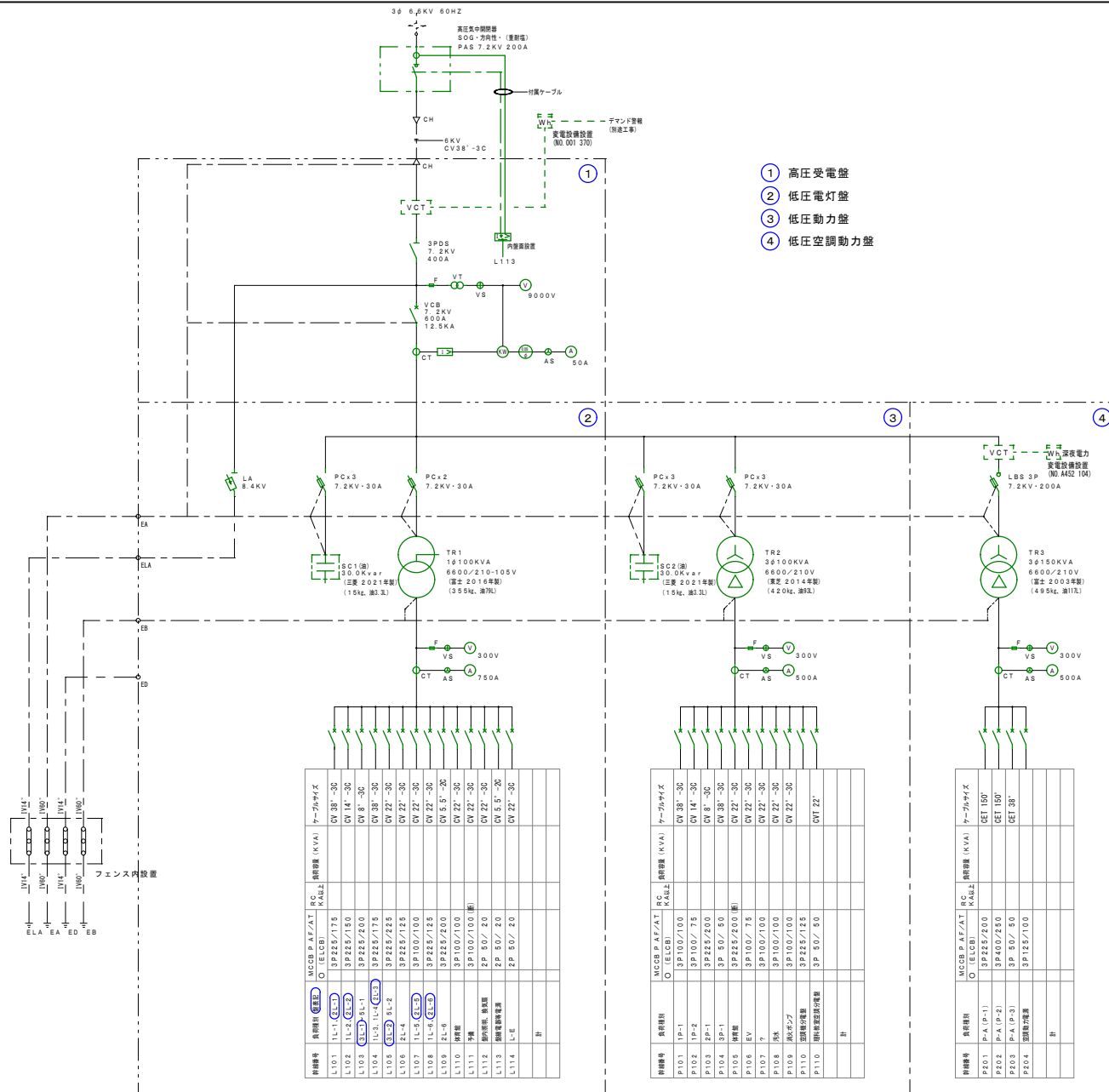
図面番号	図面名称	縮尺
E - 00	表紙	——
E - 01	図面目録	——
E - 02	特記仕様書 電気設備 その1	——
E - 03	特記仕様書 電気設備 その2	——
E - 04	案内図・構内外線 平面図	S=1/200
E - 05	受変電設備（改修前）単線結線図	——
E - 06	受変電設備（改修後）単線結線図	——
E - 07	フェンス工事（改修前）撤去平面図	S=1/50
E - 08	フェンス工事（改修後）更新平面図	S=1/50

工事名称	仲井真中学校受変電設備修繕			工事年度	令和 8 年度
工事場所	那覇市字仲井真189番地			図面名称	図面目録
発注機関	那覇市教育委員会 生涯学習部 施設課			縮尺	S-NONE
摘要				図面番号	E - 0 1
検 印	管理建築士	設 計	製 図	設 名 称	有限会社 安谷屋設備設計
				計 資格者氏名	
				者 登録番号	
				所在地	那覇市山下町18番26号B203号

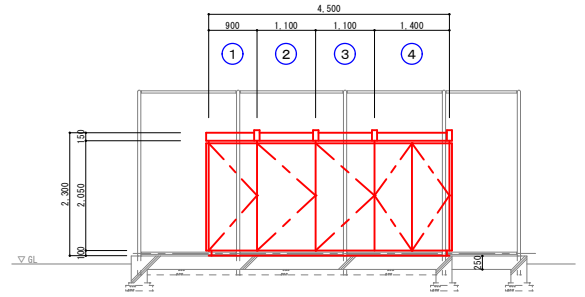




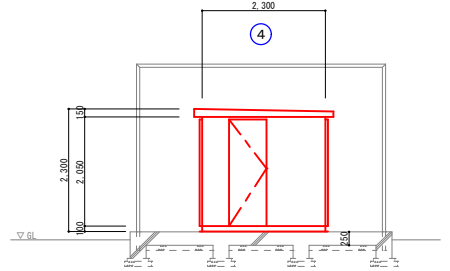




- ① 高圧受電盤
- ② 低圧電灯盤
- ③ 低圧動力盤
- ④ 低圧空調動力盤



正面 S=1/50



側面 S=1/50

制御番号	負荷種別	規格	ACCB PAF/AT O (E/LCB)	RC KAL上	換算容量 (KVA)	ケーブルサイズ
L101	1L-1	照明	3P225/175			OV 38'-30
L102	1L-2	照明	3P225/150			OV 14'-30
L103	1L-3	照明	3P225/200			OV 8'-30
L104	1L-3	照明	3P225/175			OV 38'-30
L105	1L-2	照明	3P225/225			OV 22'-30
L106	2L-4	照明	3P225/125			OV 22'-30
L107	1L-5	照明	3P100/100			OV 22'-30
L108	1L-6	照明	3P225/125			OV 5'-20
L109	2L-6	照明	3P100/100			OV 22'-30
L110	照明	照明	3P100/100			OV 22'-30
L111	照明	照明	2P 50/ 20			OV 22'-30
L112	照明	照明	2P 50/ 20			OV 5'-20
L113	照明	照明	2P 50/ 20			OV 22'-30
L114	L-E	照明	2P 50/ 20			OV 22'-30
	計					

制御番号	負荷種別	規格	ACCB PAF/AT O (E/LCB)	RC KAL上	換算容量 (KVA)	ケーブルサイズ
P101	1P-1	照明	3P100/100			OV 38'-30
P102	1P-2	照明	3P100/ 75			OV 14'-30
P103	2P-1	照明	3P225/200			OV 8'-30
P104	3P-1	照明	3P 50/ 50			OV 38'-30
P105	照明	照明	3P225/200			OV 22'-30
P106	EV	EV	3P100/ 75			OV 22'-30
P107	?	照明	3P100/100			OV 22'-30
P108	照明	照明	3P100/100			OV 22'-30
P109	照明	照明	3P100/100			OV 22'-30
P110	照明	照明	3P225/125			OV 22'-30
P110	照明	照明	3P 50/ 50			OV 22'-30
	計					

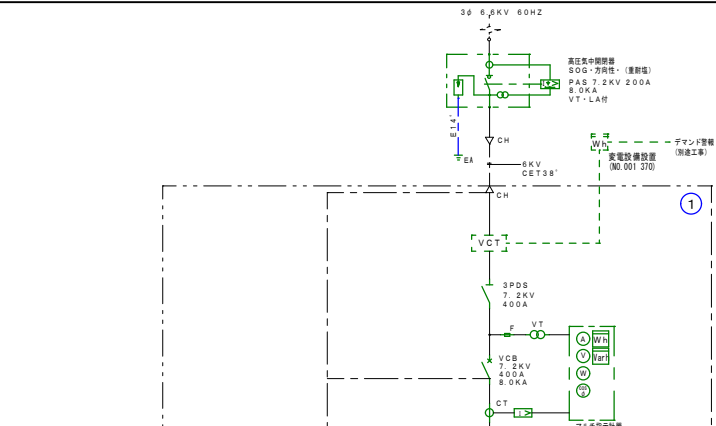
制御番号	負荷種別	規格	ACCB PAF/AT O (E/LCB)	RC KAL上	換算容量 (KVA)	ケーブルサイズ
F101	P-E (P-1)	照明	3P225/200			GEI 150'
F102	P-E (P-2)	照明	3P450/250			GEI 150'
F103	P-E (P-3)	照明	3P 50/ 50			GEI 38'
F104	照明	照明	3P125/100			
	計					

1. 中央点検通路有、保護網付  
2. 表記のケーブル種、サイズは参考図による。

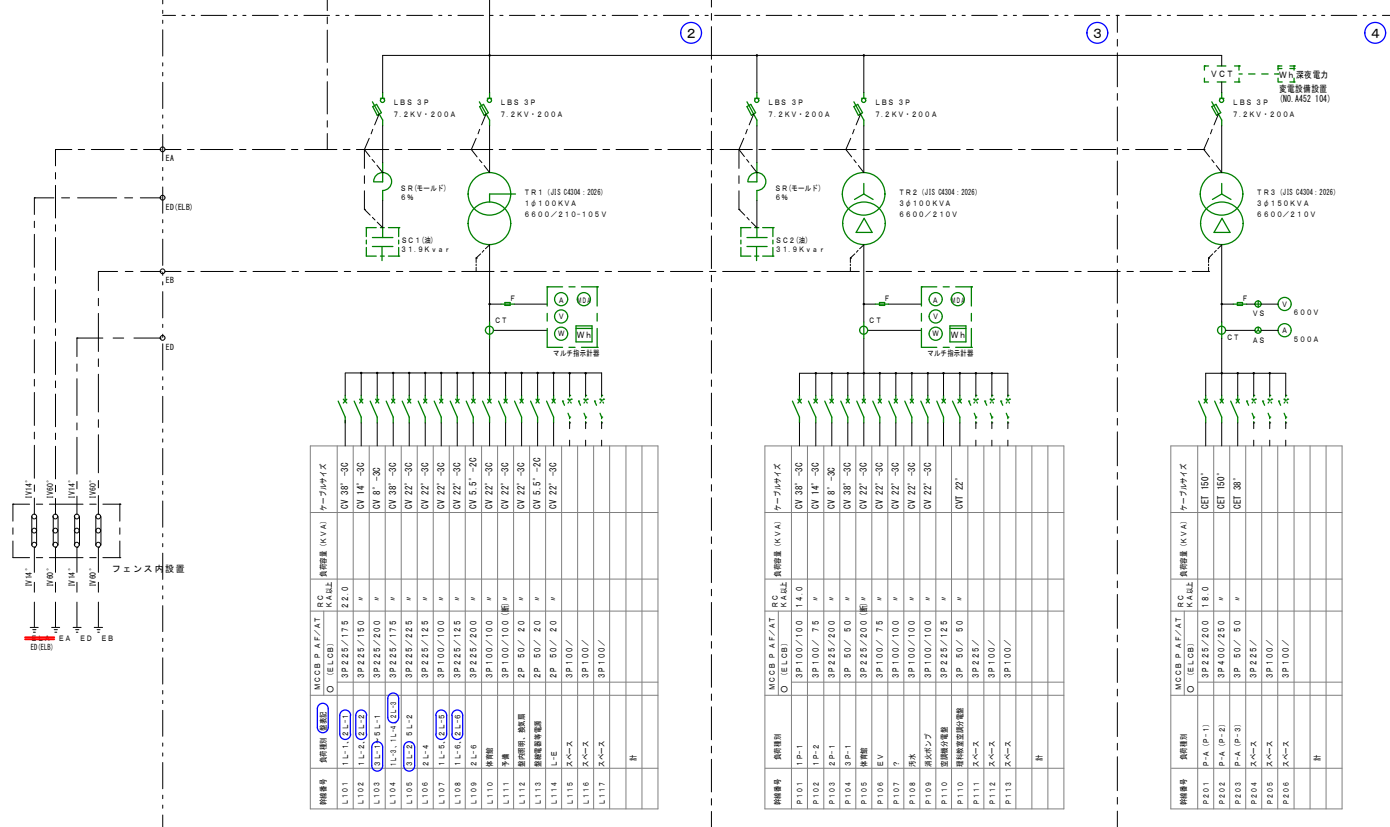
受電設備(改修前)単線結線図

仲井真中学校

工事名称	仲井真中学校受電設備修繕	工事年度	令和 8 年度
工事場所	那覇市仲井真189番地	図面名称	受電設備(改修前)単線結線図
発注機関	那覇市教育委員会 生涯学習部 施設課	縮尺	NONE
備考		図面番号	E-05
番 次	管理建築士	設計	製図
	資格者氏名	登録番号	
	所在地	那覇市山下町18番26号B203号	



- 改修後**
- ① 高圧受電盤
  - ② 低圧電灯盤
  - ③ 低圧動力盤
  - ④ 低圧空調動力盤
- ※1. 屋外防水型 (換気扇、フード(防虫網、718ヶ付) 箱体: SUS 扉金: 溶融亜鉛メッキ仕様 (HDZ55以上) 台風対策用に扉はローレットビス等取付
  - ※2. マルチメーターの図示は標準付とし、その他各社標準とする。
  - ※3. マルチメーター位置は確認しやすい位置に考慮すること。
  - ※4. MCCBの二次側ケーブル接続は内蔵前面より接続・試験等可能なこと。



回路番号	回路名称	MCCB P.A.F./A.I. (E.L.C.B.)	R.C. K4&L2	RC K4&L2	負荷容量 (KVA)	ブレーカ容量 (KVA)
L101	1L-1	3P225/150	22.0		CV 38'-30	
L102	1L-2	3P225/150			CV 14'-30	
L103	1L-3	3P225/150			CV 14'-30	
L104	1L-4	3P225/175			CV 38'-30	
L105	2L-1	3P225/175			CV 22'-30	
L106	2L-2	3P225/125			CV 22'-30	
L107	1L-5	3P100/100			CV 22'-30	
L108	1L-6	3P225/125			CV 22'-30	
L109	2L-3	3P225/200			CV 5.5'-20	
L110	空機	3P100/100			CV 22'-30	
L111	空機	3P100/100			CV 22'-30	
L112	空機	3P 50/ 20			CV 22'-30	
L113	空機	3P 50/ 20			CV 5.5'-20	
L114	空機	3P 50/ 20			CV 22'-30	
L115	空機	3P100/				
L116	空機	3P100/				
L117	空機	3P100/				
	計					

回路番号	回路名称	MCCB P.A.F./A.I. (E.L.C.B.)	R.C. K4&L2	RC K4&L2	負荷容量 (KVA)	ブレーカ容量 (KVA)
P101	1P-1	3P100/100	14.0		CV 38'-30	
P102	1P-2	3P100/ 75			CV 14'-30	
P103	2P-1	3P225/200			CV 14'-30	
P104	3P-1	3P 50/ 50			CV 38'-30	
P105	空機	3P225/200			CV 22'-30	
P106	EV	3P100/ 75			CV 22'-30	
P107	?	3P100/100			CV 22'-30	
P108	空機	3P100/100			CV 22'-30	
P109	空機	3P100/100			CV 22'-30	
P110	空調機	3P225/125			CV 22'-30	
P111	空機	3P 50/ 50			CV 22'	
P112	空機	3P225/				
P113	空機	3P100/				
	計					

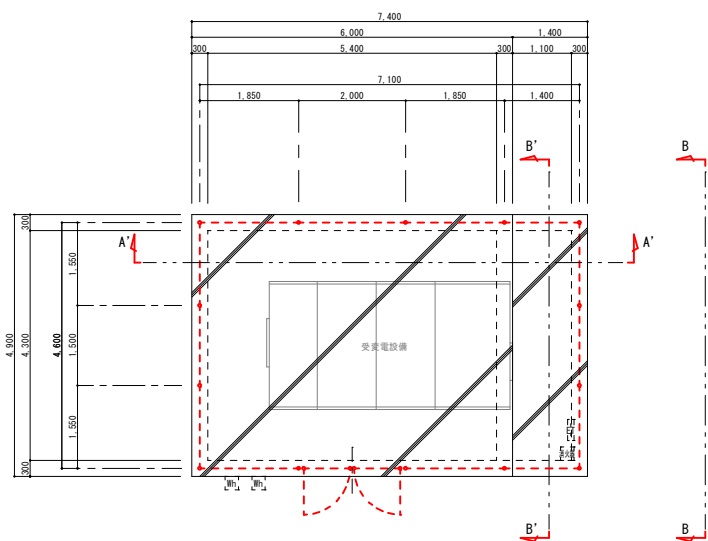
回路番号	回路名称	MCCB P.A.F./A.I. (E.L.C.B.)	R.C. K4&L2	RC K4&L2	負荷容量 (KVA)	ブレーカ容量 (KVA)
P101	P-A (P-1)	3P225/200	18.0		GET 150'	
P102	P-A (P-2)	3P400/250			GET 150'	
P103	P-A (P-3)	3P 50/ 50			GET 38'	
P104	X<e>s	3P225/				
P105	X<e>s	3P100/				
P106	X<e>s	3P100/				
	計					

- 注記**
- 更新にあたって、事前に既設を十分に調査すること。
  - 既設調査に際して設計図面と相違がある場合は、速やかに監督官に報告し協議の上対応するものとする。
  - 更新に伴う電線敷設内ケーブル等類に際し、ケーブルが短い場合は追加接続するものとする。
  - 既設設備を確認調査し正式名称(負荷場所等)を記入すること。
  - 更新に伴う停電時期は、学校側と十分に協議を行い学校行事等に支障が無いように工程管理を行うこと。
  - P.A.S (高圧受電設備)の撤去、更新も含み、その付属配管等も改修のこと。
  - 柱金物等腐食の著しいものは更新すること。
  - 必要に応じて沖断電力と停電及び復電の日時等を十分に協議の上安全対策を行い施工すること。

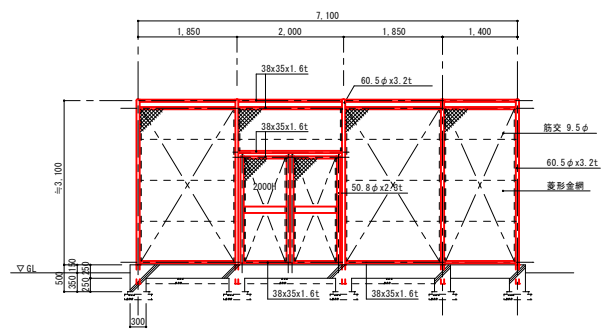
受変電設備(改修後)単線結線図

仲井真中学校

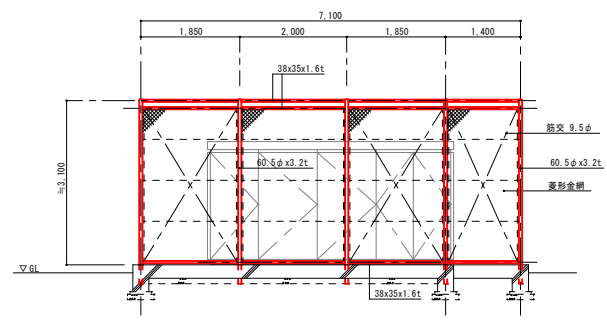
工事名称	仲井真中学校受変電設備修繕	工事年度	令和 8 年度
工事場所	那覇市字仲井真189番地	図面名称	受変電設備(改修後)単線結線図
発注機関	那覇市教育委員会 生涯学習部 施設課	縮尺	NONE
備考		図面番号	E-06
審査	管理建築士	役名	務
	設計	資格者氏名	有限会社 安谷屋設備設計
	製図	登録番号	
		所在地	那覇市山下町18番26号B203号



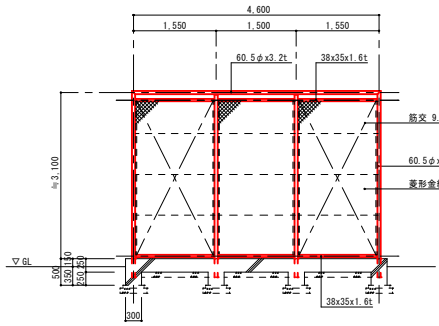
フェンス工事 平面図 S=1/50



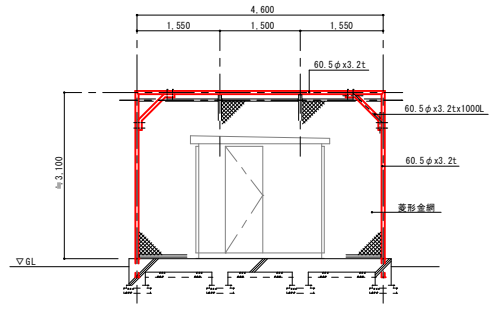
A-A 矢視図 S=1/50



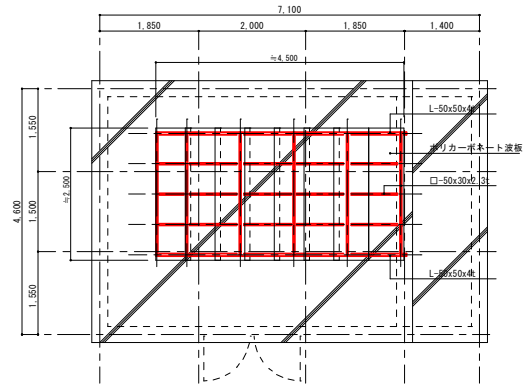
A'-A' 矢視図 S=1/50



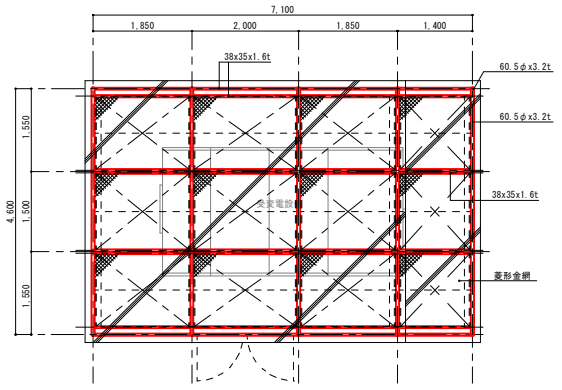
B-B 矢視図 S=1/50



B'-B' 矢視図 S=1/50



上部 枯葉受波板 S=1/50



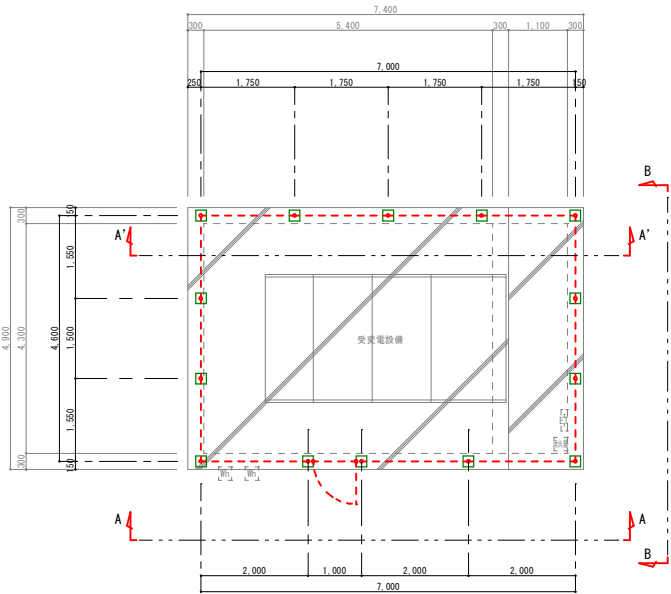
上部からの矢視図 S=1/50

- 注記
1. フェンスは撤去及び改修
  2. 既設フェンスは朝日スタイル（PCフェンス）同等品
  3. フェンス支柱は垂直自立式
  4. 支柱撤去後の穴（14ヶ所）は適正処理しモルタル等にて充填処理すること。

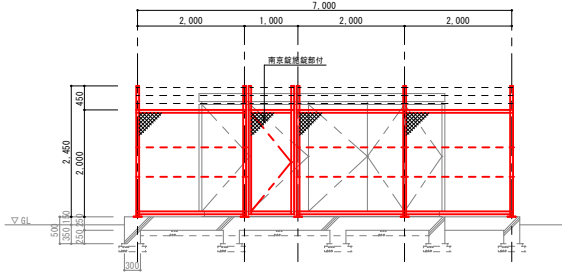
仲井真中学校

工事名称	仲井真中学校受変電設備修繕	工事年度	令和 8 年度
工事場所	那覇市字仲井真189番地	図面名称	フェンス工事(改修前)撤去 平面図
発注機関	那覇市教育委員会生涯学習部 施設課	縮尺	A1:1/50 A3:1/100
摘要		図面番号	E-07
審査者	管理建築士	設計	製 図
			設 名 称
			資格者氏名
			登録番号
			所在地

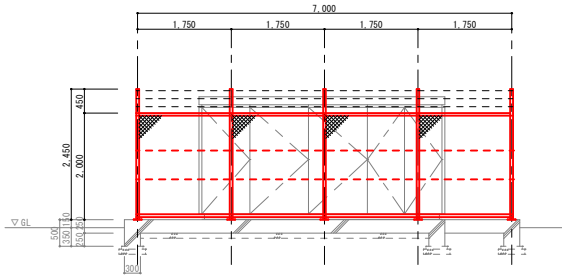
那覇市山下町18番26号B203号



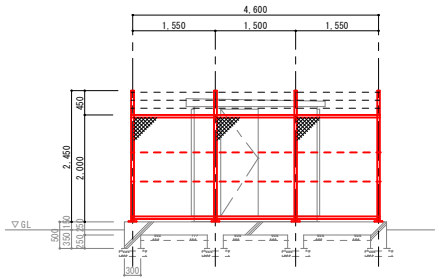
フェンス工事 平面図 S=1/50



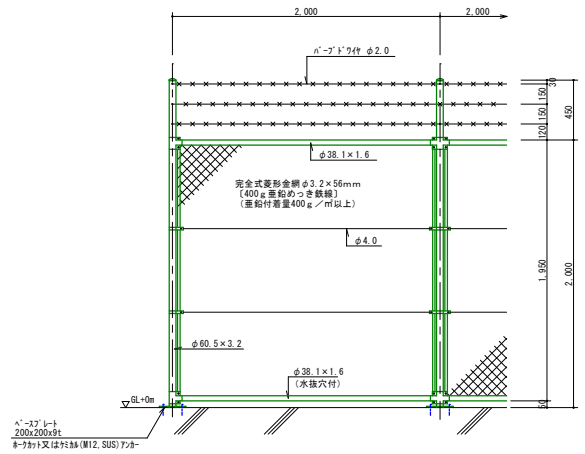
A-A 矢視図 S=1/50



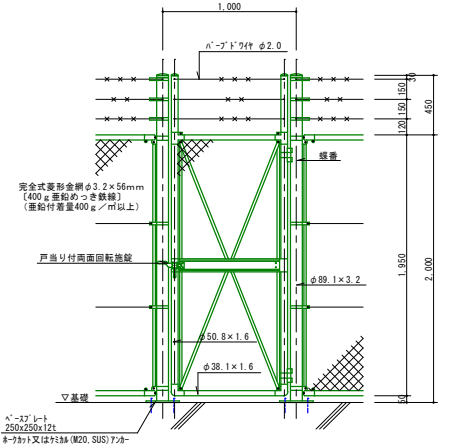
A'-A' 矢視図 S=1/50



B-B 矢視図 S=1/50



フェンス一般部 参考図 S=1/20



フェンス扉部 参考図 S=1/20

設計条件  
 設計荷重・・・建築基準法・同施行令（平成12年6月）に基づく風圧力に依る。  
 基準風速・・・46m/sec  
 地表面粗度区分・・・Ⅲ

備考  
 1. 外装は金網類を除く他は溶融亜鉛のめっきとする。  
 2. 本図門扉は片側180°開きとする。  
 3. ベースプレートの穴径は本図で施工上支障ないか確認のこと。

注記  
 1. 支柱スパン寸法は参考とし、現場状況を考慮の上配置決定する。  
 2. 朝日ステール工業（代理店：㈱777沖縄）のPCフェンス（溶融亜鉛メッキ）同等品とする。

仲井真中学校

工事名称	仲井真中学校受変電設備修繕	工事年度	令和 8 年度
工事場所	那覇市字仲井真189番地	図面名称	フェンス工事(改修後)更新 平面図
発注機関	那覇市教育委員会生涯学習部 施設課	縮尺	A1:1/50 A3:1/100
摘要		図面番号	E-O 8
審査	管理建築士	設計	製図
	資格者氏名		
	登録番号		
所在地	那覇市山下町18番26号B203号		