

繁多川だいいあいー

2026年 3月号 NO.243

発行：那覇市立繁多川図書館

TEL：098-917-3455

E-mai：lib-hanta-01@nirai.ne.jp

〒902-0071 那覇市繁多川 4-1-38

FAX：098-853-6010

Web：<http://www.city.naha.okinawa.jp/lib/>



←那覇市立図書館 HP



←なはし
電子図書館

那覇市立図書館の利用者カードをお持ちの方は、電子図書館もご利用いただけます。

3月のよみきかせ展示(こども向け)

～さくら色の絵本・ひなまつり～

さくらの季節にあわせて、桜色の絵本と「ひなまつり」の絵本を展示します。

春を感じる絵本を、ぜひお楽しみください。



定例おはなし会

☆14日・28日(土)☆

午前 11 時 00 分～10 時 30 分

おはなしのへや

無料・申込不要

対象：どなたでもご参加いただけます

3月の企画展示(大人向け)

新生活 スタートアップ応援

新生活に向けて、何かとあわただしい3月。そんな毎日を楽しむヒントをくれる本を特集します。新しい一歩を応援する一冊に、ぜひ出会ってみてください。



ぴよぴよおはなし会

☆4日・11日・25日(水)☆

午前 10 時 30 分～12 時

おはなしのへや

無料・申込不要

対象：乳幼児とご家族の方

レファレンスってなんだ？

こんな調べもの依頼がありました



質問：「笑うこと」でリラックスして健康になる本はある？

調査：「笑い」「医学」で検索。⇒『脳内リセット』がヒット。

回答：『脳内リセット』(493.09/3) 案内⇒貸出。

那覇市立図書館

アンケート実施中！！

那覇市立図書館のサービスの

充実のため、

ご協力よろしくお願ひします！

ご意見・ご要望などお書きください。

〈回答受付期間〉

令和8年3月1日～

3月31日



新着資料

児童書

●赤ちゃん絵本・行事絵本 ▲幼児・児童絵本 ★児童(絵本以外)
◆YA(ヤングアダルト…中高生向け)

| 資料名 | 著者名 | 出版者 |
|----------------------------|---------------------------------|-------------|
| ● くまくんこぐまくんの おいもほり | 乾 栄里子/作 松田 奈那子/絵 | 文 溪 堂 |
| ● こんなふうにはやってみて ほら、できた! | 菅原 洋平/著 | えほんの社 |
| ● はみがき はーい! <u>ピックアップ!</u> | 西村 敏雄/作 | 小 学 館 |
| ● ねえねえ いっしょ | Serico/作 | 教育画劇 |
| ▲ イチローとイッキユウ | むらた しんべい・みやた かずや/さく ひらの なお/え | 文 芸 社 |
| ▲ うちゅうじんになるみ | 星野 智幸/作 nakaban/絵 | 岩 崎 書 店 |
| ▲ のらねこ ノラ | すげ いずみ/作・絵 | ポ プ ラ 社 |
| ▲ バレッタの ふしぎな 大おとこ | トミー・デ・パオラ/再話・絵 | 光村教育図書 |
| ★ みんなが知りたい! 古墳とはにわ | 「古墳とはにわ」編集室/著 | メイエーバルコンテンツ |
| ★ 10歳からの“勉強”こうりやく! | 清水 彰弘/著 | 小 学 館 |
| ★ 音で楽しむ楽器工作 | I/O編集部/編集 | 工 学 社 |
| ★ 千年先のあなたへ | 佐藤 まどか/作 佐藤 真紀子/絵 | B L 出 版 |
| ◆ 自分を好きなきみが好き | あやせ りんて/著 | 河出書房新社 |
| ◆ 挑戦する田んぼ | 安田 弘法/著 | 岩 波 書 店 |
| ◆ 聞こえない羽音 <u>ピックアップ!</u> | 舟崎 泉美/著 | 小 学 館 |

ピックアップ!

ピックアップでは、
新しい本のなかから担当
者のオススメを紹介します。



『はみがき はーい』

西村 敏雄//作 小学館

ねことねずみが、おおきくお口をあけて
楽しく、はみがきをしているようすが
えがかれています。

はみがきのじゅんばんを、正しく教えてくださいよ!

『聞こえない羽音』

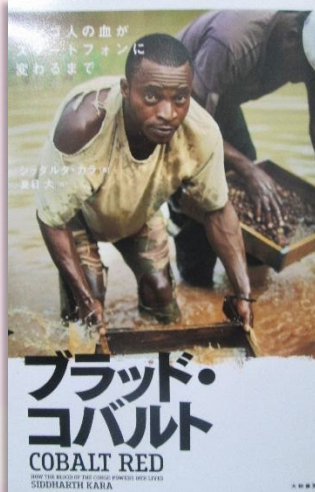
舟崎 泉美//作 小学館

感音性難聴になり、日々の生活での支障や、大好き
なバトミントンができなくなった、中2の主人公。
1度はあきらめかけた夢を、まわりの助けを借りて
未来へ向かって歩きはじめる物語です。

上記以外にも新着図書
がございます。
くわしくはこちらの QR
コードから図書館 HP の
新着リストまでアクセ
スしてください。



| ジャンル | 資料名 | 著者名 | 出版者 |
|--------|--|-----------------------------|-------------|
| P C | やさしくわかるCanva デザインの教科書 | Canva 公式クリエイター マリエ | 技術評論社 |
| 超心理学 | 「お金」の神さまと「時間」の神さま | 井内 由佳 | KADOKAWA |
| 九州の歴史 | 九州 古代遺跡ガイド 新装改訂版 | 九州遺跡研究会 | メイツ出版 |
| 地政学 | すぐに使えるビジネス教養 地政学 | 村山 秀太郎 | フォレスト出版 |
| 経営政策 | もうけの仕組み ビジネスモデル大図解404社を徹底検証! | 早稲田大学商学学術員教授 井上 達彦 | 東洋経済新報社 |
| 就職 | 逆転転職 未経験・異業種からでも選ばれる! 共感ストーリー戦略 | 株式会社STORY 代表取締役 松下 公子 | WAVE 出版 |
| 数学 | マンガでカンタン! 微分積分の基本は7日間でわかります | でんがん//著 弓家キョウコ//マンガ | G a k k e n |
| 脳・神経 | 意識を失ったとき予防と対応図鑑 | (一社)日本意識障害学会 加藤 庸子 他//監修 | 西村書店 |
| 認知症 | イラストでわかる 症状別 認知症の人にはこう見えている | 遠藤 英俊//監修 | 秀和システム新社 |
| 栄養学 | 日本人には栄養が足りない ミネラルを摂って健康になる方法 | 堀田 泰宏 | 綜合法令出版 |
| 太陽光発電 | 太陽光発電、マジわからんと思ったときに読む本 ピックアップ! | 峯元 高志 | オーム社 |
| 銅 鉱 | ブラッド・コバルト コンゴ人の血がスマートフォンに変わるまで | シッタルタ・カラ | 大和書房 |
| 産業政策 | まちづくりを仕事にする 事業と人を支え、伝え、つなげるしくみ | 全国タウンマネージャー協会//編著 | 学芸出版社 |
| サービス産業 | 売上を2.5倍にする「富裕層」集客リピート | 橘 えりこ | ぱる出版 |
| 小説 | ブラックスワン | 相場 英雄 | 幻冬舎 |
| 小説 | 宇宙の片すみで眠る方法 ピックアップ! | 畑野 智美 | ポプラ社 |
| 小説 | 在る。SOGI 支援医のカルテ | 前川 ほまれ | KADOKAWA |



『ブラッド・コバルト』
シッタルタ・カラ//著
大和書房

過酷な人権侵害があるにもかかわらず可視化されていない国がある。コンゴ民主共和国だ。本書は、アフリカのコンゴ民主共和国で起きている、レアメタルの一種である「コバルト」の採掘における、苛烈な労働搾取の実態を、ていねいな現地取材によって描き出すノンフィクション。



『宇宙の片すみで眠る方法』
畑野 智美//著
ポプラ社

自分にあった寝具の選び方や快眠のコツも満載の、元寝具店定員の著者が贈る、眠れない夜に寄り添う物語。

★ 上記以外の新着資料もございます。くわしくは右のQRコードを読み取り下さい。
★ 貸出中の際は、予約も可能です。ご来館の際に職員へお声かけください。



CD・DVD

新着資料

★マークはDVDです。

| 資料名 | 歌手・グループ名・出演者等 | 資料コード |
|-----------------|----------------|------------|
| ～夏チャンプルーBEST～ | 5th Elements | 0830053808 |
| シベリウス：交響曲第2番 | 沖澤のどか // 指揮 | 0830053638 |
| 根源 | 和太鼓ユニット光 | 0830054103 |
| ★初めてでもできる 自宅でヨガ | 中村尚人 // 指導・監修 | 0830053719 |
| ★運命じゃない人 | 内田けんじ // 監督・脚本 | 0830053867 |
| ★屋根裏のラジャー | 百瀬 義行 // 監督 | 0830054260 |



DVD「初めてでもできる 自宅で ヨガ」

ヨガをするのに体の柔らかさ、運動神経は必要ではありません。それぞれのポーズのちょっとしたポイントさえ押さえれば、誰でもヨガの良さを受け取れます。初めての方でも映像を見ながら一緒にヨガを始めてみませんか？

ピックアップ!

CD「～夏チャンプルーBEST～」

沖縄県出身の2人組ボーカルグループ「5th Elements」

携帯電話会社や銀行、航空機内ソングなど沖縄県内外、メディアやCMでも耳なじみのある曲ばかりのアルバムです。南国溢れる2人のハーモニーをお楽しみください。



郷土資料

| 資料名 | 著者名等 | 出版者 |
|------------------------------|----------------------|-------------|
| はくしむるち | 豊永浩平 | 講談社 |
| 戦ぬ前 ー沖縄文化の近代ー | 大城さゆり他 // 編 | 沖縄県立博物館・美術館 |
| 伽芙伽怪短編集 | 伽芙伽怪 | 新星出版 |
| 沖縄県立農林学校最後の校長 渋谷秀雄の沖縄戦中日記 | 渋谷秀雄 // 著 手塚好幸 // 編注 | |
| 那覇文藝 第32号 | | 那覇文芸協会 |

書名：『はくしむるち』 著者名：豊永浩平 出版社：講談社

ピックアップ!

暴力が支配する世界に、「ヒーロー」は現れるのか？ 戦争の傷が刻まれたこの島で、新しい地図を描くための「戦い」がはじまる。きみは沖縄に生まれ育ち、ウルトラマンに憧れるオタクになった。小中学校とエスカレートする「いじめ」を生き抜いたきみは、この島を分断する「壁」に向かって、ある「計画」を実行していく――。

沖縄の今を生きる少年少女と、80年前の戦場を生きた少年兵たち。ともに白紙のような彼らを呑み込んでいく巨大で残酷な暴力に、どう立ち向かうのか？現代と戦中戦後の時空を交差させて描く、鮮烈な青春小説にして、新しい世界文学の誕生！

(講談社 ホームページの紹介文より)



「小学生のボクは、鬼のようなお母さんに ナスビを売らされました」

原田 剛//文 筒井 則行//絵
ワイヤーオレンジ 2014年

この絵本は、昭和50年代の徳島県阿波市成町で実際にあったお話を元にしてしています。主人公は、お父さんが50歳、お母さんが40歳の時に生まれ、二人にとってとても喜びに満ちた、大切な存在でした。主人公は、ナスビ農家の両親と共に、毎日が笑い声に包まれて過ごしていました。しかし、主人公が10歳になったころ、お母さんが「鬼」になったのです。それは、市場で売れないナスビを、袋に詰めて近くの団地に主人公1人で売りに行かせるようになったからです。最初は簡単に売れると思っていましたが、何日も苦勞してナスビを売る日々が続きました…。なぜ、お母さんが鬼のようになったのでしょうか。

読み進めていくうちに、私も母が私に言った言葉を思い出しました。昭和30年代に、沖縄の離島から本島に出てきた共働きの両親のもと、4姉弟の2番目として生まれた私は、優しく面白い母と楽しく騒がしい日々を送っていました。けれど、ただ一つ、「うちのお母さんは鬼だ」と思った出来事がありました。それは、私が登校前に「少し気分が悪い」「頭が痛い」「熱がある」と言ったとき、母が「学校に行けば治る」と言って、無理に登校させたことです。私は悔しくて腹を立てながら登校したのですが、学校に着くと嘘のように、授業や友だちとの遊びに夢中になり、下校まで具合が悪くなることはありませんでした。

大人になってその話をしたとき、母が「本当は私も心配でたまらなかったけれど、仕事を休むことができず、誰かに預けることもできなかった。1人で家にいるのは心配だから、学校に行けば誰かが気にかけてくれると思って、泣く泣く送り出したんだ」と言いました。その時、私には理解できなかった母の言葉の裏側に、強くて優しい母心を感じ、改めて母の愛を実感しました。この絵本も、母が子どもを思う強く、優しい心が伝わってくる素晴らしいお話です。

【大城 徳子 沖縄県子どもの本研究会】



【作者の紹介】

原田 剛

1972年11月29日、徳島県阿波市土成町生まれ。株式会社ワイヤーオレンジ代表取締役社長。2001年、徳島県で地域密着型の育児雑誌「ワイヤーママ」を創刊。現在全国9都市にフランチャイズ展開中。雑誌以外に「新・出産祝ギフトおむつ寿司」「しつけ妖怪ギョロロiPhoneアプリ」等も企画。夕張再生の会理事、日本はいはいグランプリ協会専務理事、徳島青年会議所シニアクラブ会員。

筒井 則行

1973年7月20日、徳島県吉野川市鴨島町生まれ。株式会社ワイヤーオレンジ・イベント事業部長、カンボジア支援事業部長。元・東京の舞台俳優で映画にも多数出演。特技のイラストを活かし、本作品で絵本画家デビュー。

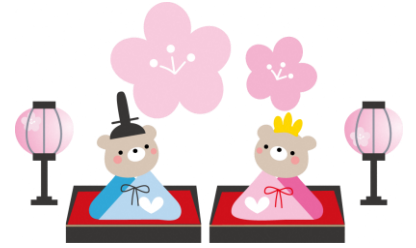




繁多川図書館 利用案内



| | |
|------|--|
| 開館時間 | 月～木：午前9時30分～午後7時 |
| | 土・日：午前9時30分～午後6時 |
| 休館日 | <ul style="list-style-type: none"> ・金曜日（金曜日が祝日にあたるときは前日も休館） ・館内整理日（毎月 第3水曜日） ・慰霊の日（6月23日） ・祝日（11月3日・文化の日は開館） ・年末年始 ・特別整理期間 |



3月

| | | | | | | |
|----|----|----|----|----|----|----|
| 日 | 月 | 火 | 水 | 木 | 金 | 土 |
| 1 | 2 | 3 | 4 | 5 | 6 | 7 |
| 8 | 9 | 10 | 11 | 12 | 13 | 14 |
| 15 | 16 | 17 | 18 | 19 | 20 | 21 |
| 22 | 23 | 24 | 25 | 26 | 27 | 28 |
| 29 | 30 | 31 | | | | |

4月

| | | | | | | |
|----|----|----|----|----|----|----|
| 日 | 月 | 火 | 水 | 木 | 金 | 土 |
| | | | 1 | 2 | 3 | 4 |
| 5 | 6 | 7 | 8 | 9 | 10 | 11 |
| 12 | 13 | 14 | 15 | 16 | 17 | 18 |
| 19 | 20 | 21 | 22 | 23 | 24 | 25 |
| 26 | 27 | 28 | 29 | 30 | | |

 は休館日です

- 毎週水曜日 ※第3水曜日はのぞく ぴよぴよおはなし会（乳幼児対象）
午前10時30分～12時 おはなしの部屋
- 毎月第2・4土曜日：定例おはなし会 午前11時～11時30分 おはなしの部屋
- 毎月第3土曜日：おもちゃ病院 午前10時～午後3時まで（受付は午後2時まで）1階ロビー

| | 貸出できる資料 | 貸出点数 | 貸出期間 | 予約件数 |
|----|---|----------------------------------|------|--|
| 貸出 | 本・雑誌・紙芝居 | 制限なし※2週間で読めるだけ（まんがセットは2点まで） | 2週間 | 全資料合わせて30点 （そのうちAVとまんがセットはそれぞれ2点まで） |
| | AV（CD・DVD） | 全館合わせて2点 | 1週間 | |
| | インターネット利用 | 利用は「インターネット端末」・「館内AV」利用要領に基づきます。 | | |
| | CD・DVD館内利用 | | | |
| 返却 | どちらの那覇市立図書館でも可能です。休館日はブックポストをご利用ください。ただし、CD・DVDは破損の恐れがあるため、直接カウンターへお返しください。ブックポストは各図書館入口の他、那覇市役所、なは市民協働プラザ・首里・小禄の各支所、那覇市立病院、那覇市総合福祉センターにもございます。 | | | |

※駐車場はございません。

公共の交通機関をご利用ください。

バス案内

停留所名…「繁多川」

系統番号…5番 識名牧志線

…14番 牧志開南循環線

