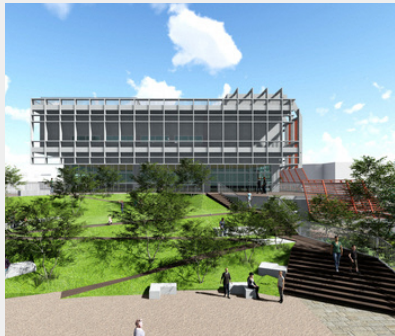


民間施設

市民説明会

「新真和志複合施設」の実施設内容について
市民のみなさまに説明申し上げます。



入居予定施設：

真和志支所、中央図書館、中央公民館、教育研究所
精神障がい者地域活動支援センター、障がい者福祉センター、こども発達支援センター

新真和志複合施設

用途：

飲食店、シェアオフィス、フィットネス
保育施設、クリニック、オフィス等

民間施設

R8. 3/6

金

18:30
～
20:00

【会場】
那覇市保健所 3階大会議室
(那覇市与儀1-3-21)

プログラム

主催

会場

- 18:30 あいさつ
- 18:35 実施設設計について
今後の工事について
- 19:10 質疑応答
- 19:25 閉会
- 19:30 与儀公園実施設設計の報告
(那覇市公園建設課)
- 19:45 質疑応答
- 20:00 終了

事業者
(株)WELLNA MAWASHI
TEL 098-875-4447
発注者
那覇市 建設工事課
新真和志複合施設建設室
TEL 098-951-3227

那覇市 公園建設課
TEL 098-951-3225

【位置図】



【注意事項】会場の駐車場には限りがあります。公共交通機関等のご利用等ご協力をお願いいたします。