

## 数 量 表

NO	名 称	摘 要	数 量	単 位	単 価	金 額	備 考
1	松島小学校						
1-1	設置						
	P型1級受信機複合盤	自立型 90回線	1	面			
	非常放送設備	ラック型、720W/40回線	1	式			
	EM-HP1.2-5P ラック相当	自火報-非常放送間	2	m			
	リモートマイク	10回線	1	台			
	リモートマイク配線	EM-FCPEE1.2-10P:ラック相当	20	m			
1-2	撤去						
	P型1級受信機複合盤	自立型 90回線	1	面			
	非常放送設備	ラック型、720W/40回線	1	式			
	リモートマイク		1	台			
	リモートマイク配線	EM-FCPEE1.2-10P:ラック相当	20	m			
1-3	消防立会費	P型1級	1	式			
	1の計						
2	さつき小学校						
	消火栓ホース	易操作性 30A×30m	1	本			
	消火栓ホース 撤去		1	本			
	2の計						
	小学校の計						

## 数 量 表

NO	名 称	摘 要	数 量	単 位	単 価	金 額	備 考
1	神原中学校						
	消火栓ホース	40A×15m	20	本			
	1の小計						
2	寄宮中学校						
	消火栓ホース	40A×15m	21	本			
	2の小計						
3	古蔵中学校						
	消火栓ホース	40A×15m	31	本			
	3の小計						
4	城北中学校						
	消火栓ホース	易操作性 30A×30m	1	本			
	4の小計						
5	仲井真中学校						
	消火栓ホース	40A×15m	28	本			
	5の小計						
6	撤去費						
	消火栓ホース		101	本			
	6の小計						
	中学校の計						

## 数 量 表

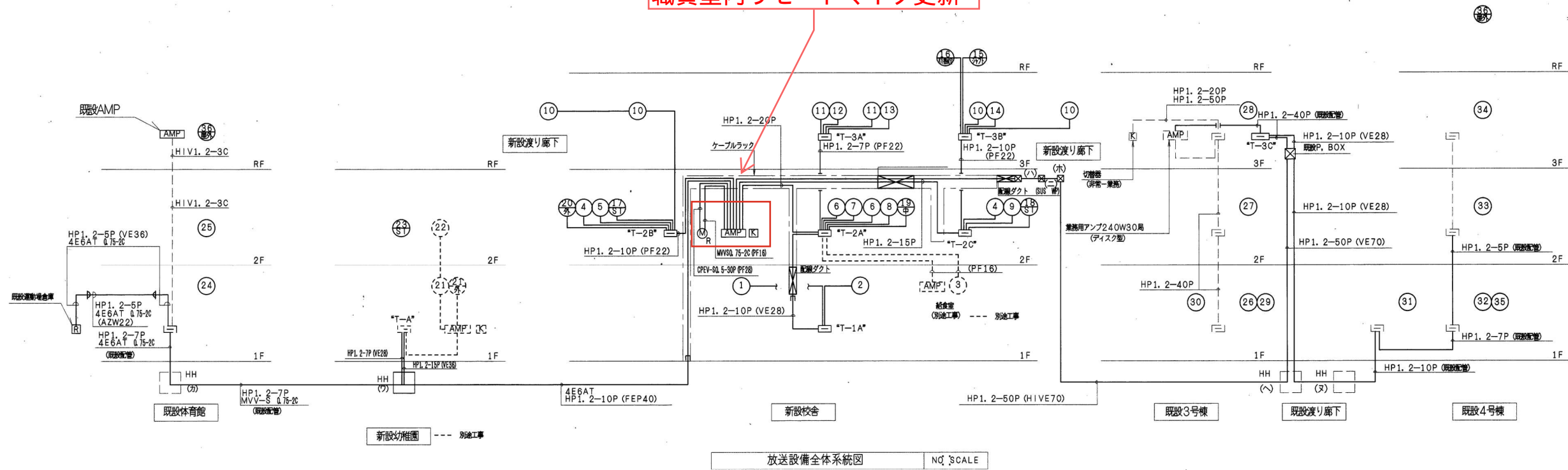
NO	名 称	摘 要	数 量	単 位	単 価	金 額	備 考
	大道小学校						
1	設置						
	P型1級受信機複合盤	60回線(設定フリー)	1	面			
	非常放送設備	540W、20回線、ラック	1	式			
	EM-HP1.2-5P ラック相当	自火報-非常放送間	2	m			
	リモートマイク	10回線	1	台			
	リモートマイク配線	EM-FCPEE1.2-10P:ラック相当	20	m			
2	撤去						
	P型1級受信機複合盤	40+20回線、自立	1	面			
	P型1級受信機(体育館)	10回線、壁掛	1	面			
	非常放送設備	180W、20回線、壁掛	1	式			
	非常放送設備(体育館)	240W、壁掛	1	式			
	リモートマイク		1	台			
	リモートマイク配線	EM-FCPEE1.2-10P:ラック相当	20	m			
3	消防立会費	P型1級	1	式			
	計						

## 数 量 表

NO	名 称	摘 要	数 量	単位	単 価	金 額	備 考
	松城中学校						
1	設置						
	P型1級受信機複合盤	80回線(設定フリー)	1	面			
	非常放送設備	720W、30回線、ラック	1	式			
	EM-HP1.2-5P ラック相当	自火報-非常放送間	2	m			
	リモートマイク	10回線	1	台			
	リモートマイク配線	EM-FCPEE1.2-10P:ラック相当	20	m			
2	撤去						
	P型1級受信機複合盤	40+20+10+10回線、自立	1	面			
	非常放送設備	240W、12回線、ラック	1	式			
	リモートマイク		1	台			
	リモートマイク配線	EM-FCPEE1.2-10P:ラック相当	20	m			
3	消防立会費	P型1級	1	式			
	計						

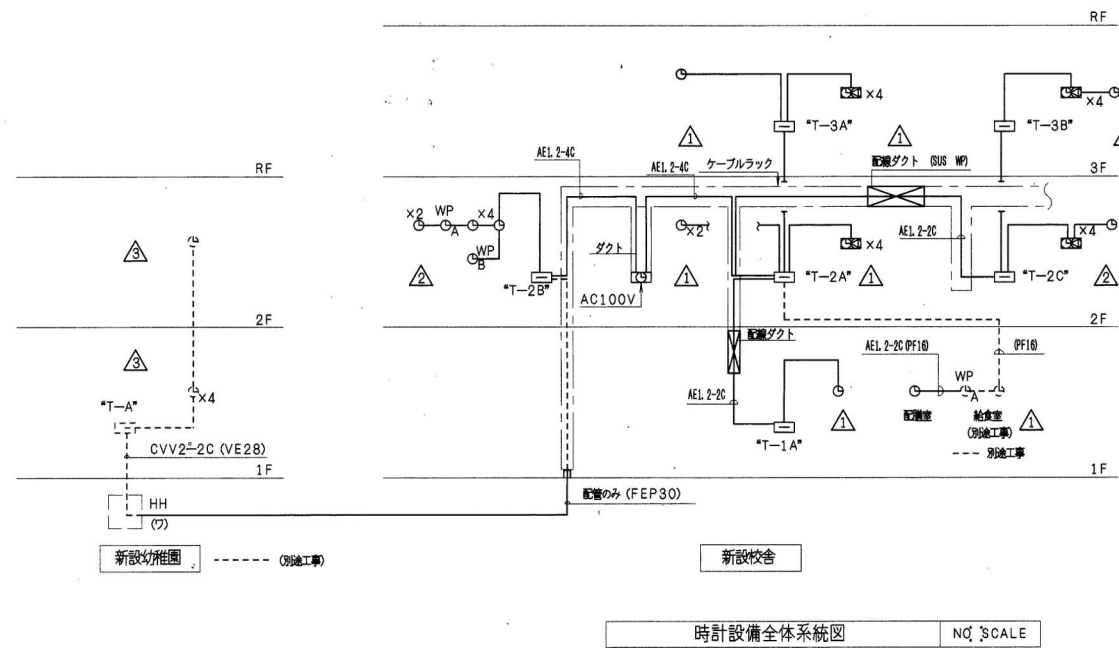


事務室内非常放送設備更新  
職員室内リモートマイク更新



参考として受信機、非常放送設備を含む棟の図面を掲載している。  
他の棟の図面は、受注後に提供する。

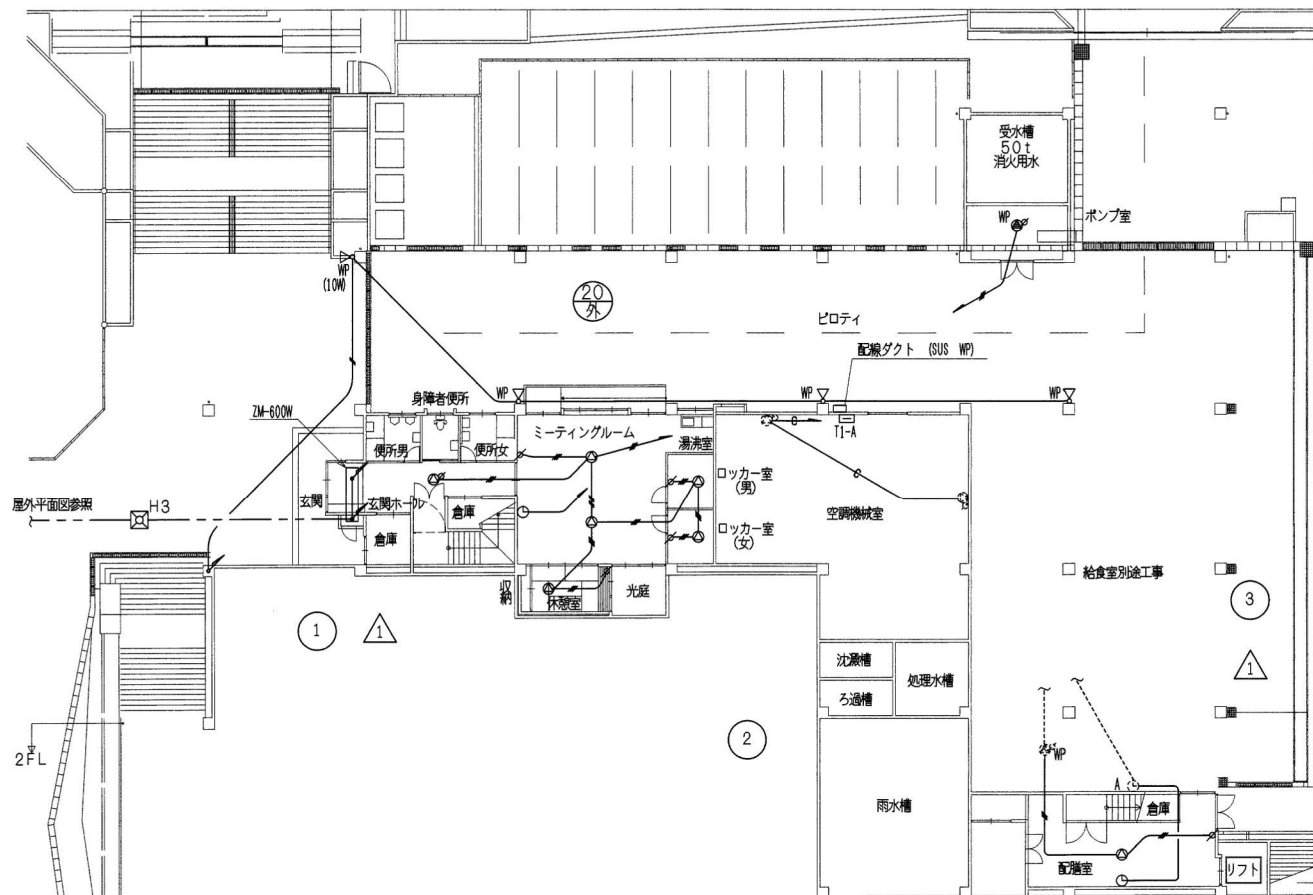
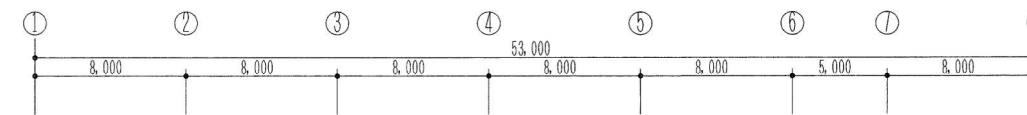
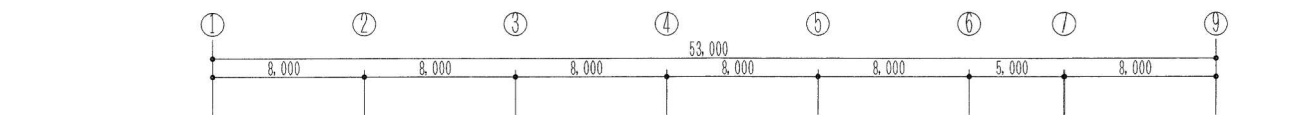
- ▼既設品
- ・受信機複合盤  
Panasonic BZ-3 1998年製
- ・非常放送設備  
Panasonic WL7550A 1998年製



記号	名称	凡例	備考
AMP	アンプ	共用端子盤	
K	スピーカー切替機	720W 40周 音声情報対応	
H	ハンドホール		
R	リピーター盤	(屋外防水型ステンレス)	
M	リモートマイクホン	20回線	
S	天井型スピーカー	3W L線	
S	天井型スピーカー	3W L線 アッテネーター付	
WP	天井型スピーカー	3W L線 アッテネーター付 防水型	
S	壁掛型スピーカー	3W L線	
S	壁掛型スピーカー	3W L線 アッテネーター付	
WP	ソフトホーンスピーカー	5W 10W	
A	アッテネーター	3W-5W	
N	放送区番号		
C	プログラムタイマー付時計	子時計回路 3回路	
S	子時計+スピーカー	標準型 W=470 H=310	
S	子時計	標準型 310φ	
S	子時計	屋外型 420φ	
S	子時計	屋外型 700φ	
N	子時計回路番号		

注記  
1. 特記なき配線距離は 下記の通りとする。

時計  
—— AE1. 2-2C (PF16)  
—— (PF16)



注記

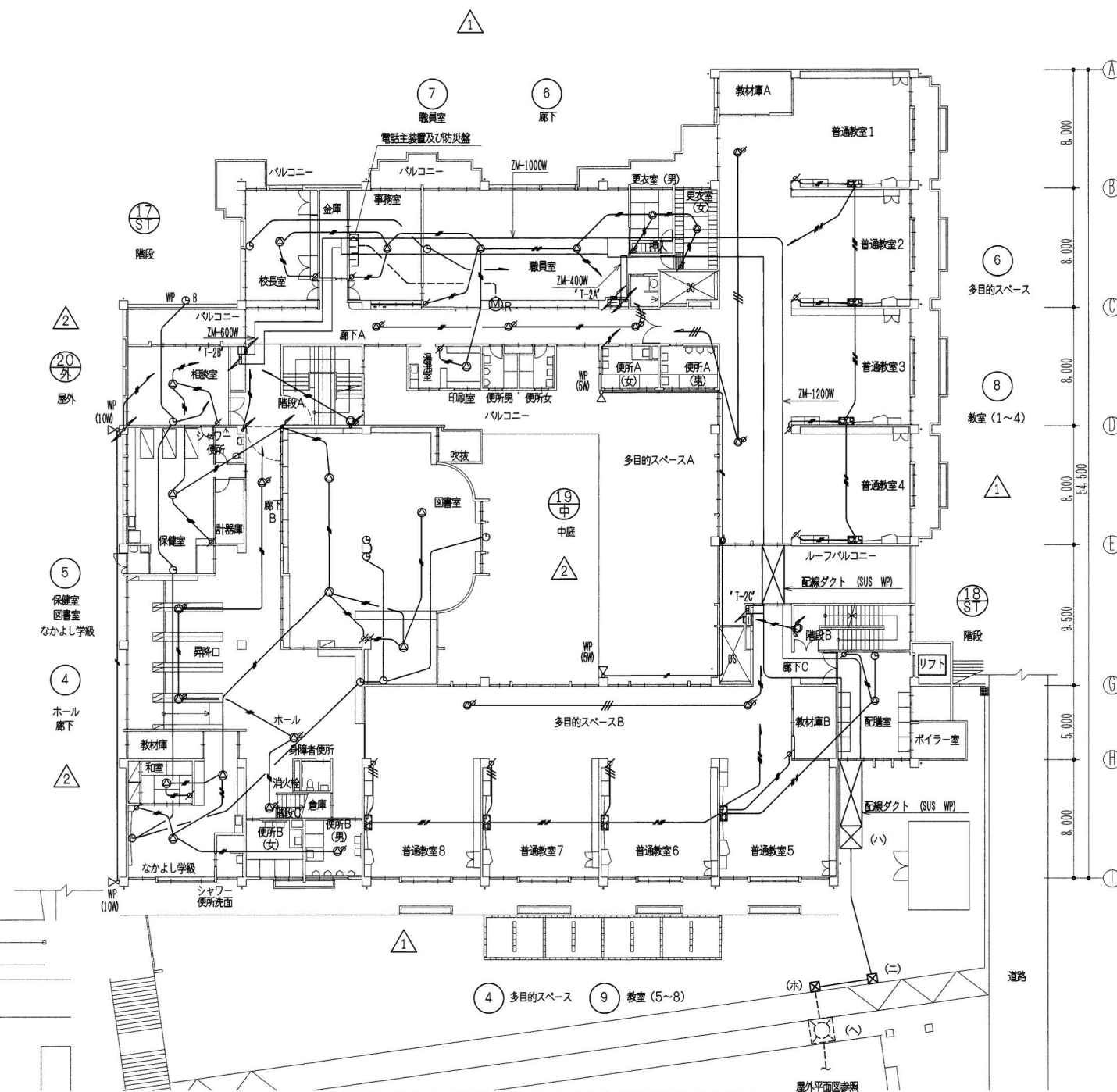
1. 明記なき配管は下配りとする。  
放送  
HP1. 2-2C (PF16)  
HP1. 2-3C (PF16)  
HP1. 2-5C (PF22)  
HP1. 2-3P (PF22)  
2. 使用するボックスは全てビニール製とする。  
3. 幹線サイズは系統図参照。

時計

- 時計  
時計、放送  
AE1. 2-2C (PF16)  
AE1. 2-3C (PF22)  
AE1. 2-2C

1階放送、時計設備平面図

S=1/200



2階放送、時計設備平面図

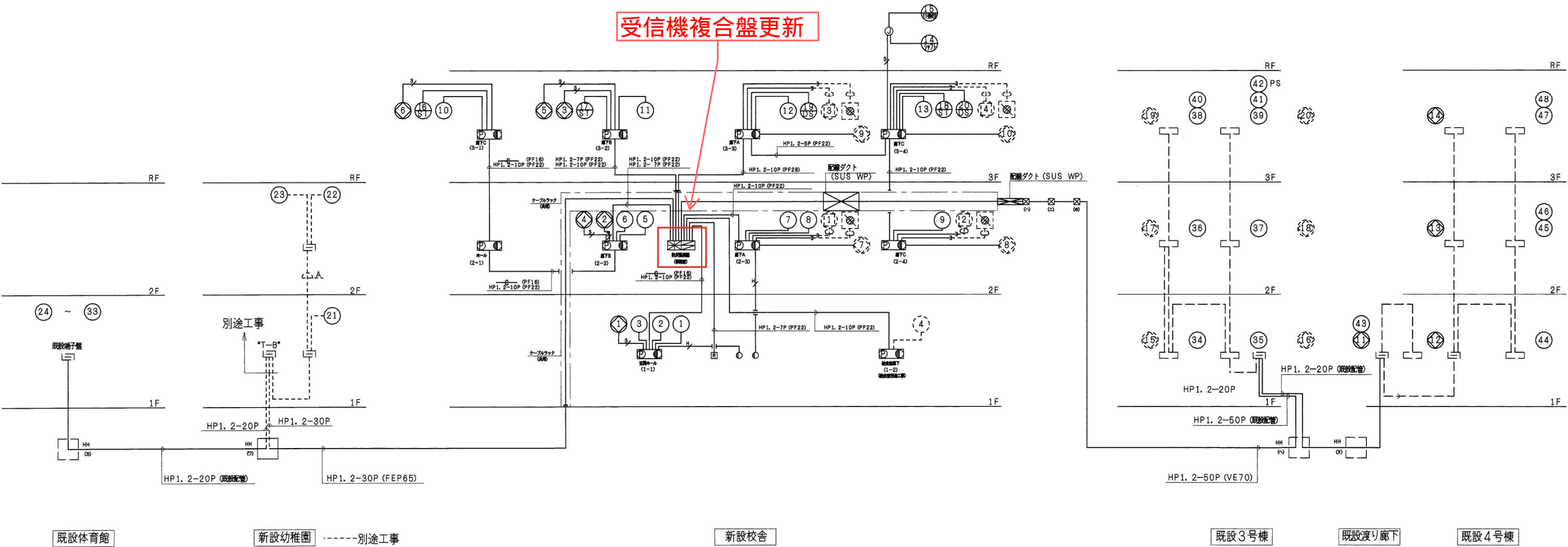
S=1/200



凡例					
記号	名称	備考	記号	名称	備考
	防火警報盤	P型1級50回線 防誤報25回線 故障表示10回線		煙感火警	光電式 2種
	機械受信機	P型1級 消火栓組込型		煙感火警	光電式 3種
	機械受信機 (屋外防水SUS製)	P型1級 消火栓組込型 WP		煙感火警	光電式 2種 点検簡付
	機械受信機 (屋外防水SUS製)	P型1級 一体型 WP		自動警報装置	防火戸用 ラッチ式リリース
	鳴子盤			終端抵抗	10KΩ
	受信機	P型1級		ジョイントボックス	
	受信機	P型1級 防滴型		プルボックス	
	表示灯	24V LED球 防滴型		ハンドホール	
	電鈴	150φ		警報区域番号 (自火報用)	
	スポット型感火器	定温式 特種		警報区域番号 (防火戸用)	
	スポット型感火器	定温式 特種防水		// (防火ダンパー用)	将来用 (PF16) X1
	スポット型感火器	定温式 1種防水		防火ダンパー用	将来用 (PF16) X1
	スポット型感火器	定温式 1種		弱電設備共用P, BOX	
	スポット型感火器	差動式 2種			
	消火栓起動リレー				

注記

- (ハ) P. BOX 1400×1560×700 (SUS) WP  
(ニ) P. BOX 600×600×600 (SUS) WP  
(ホ) P. BOX 600×600×600 (SUS) WP

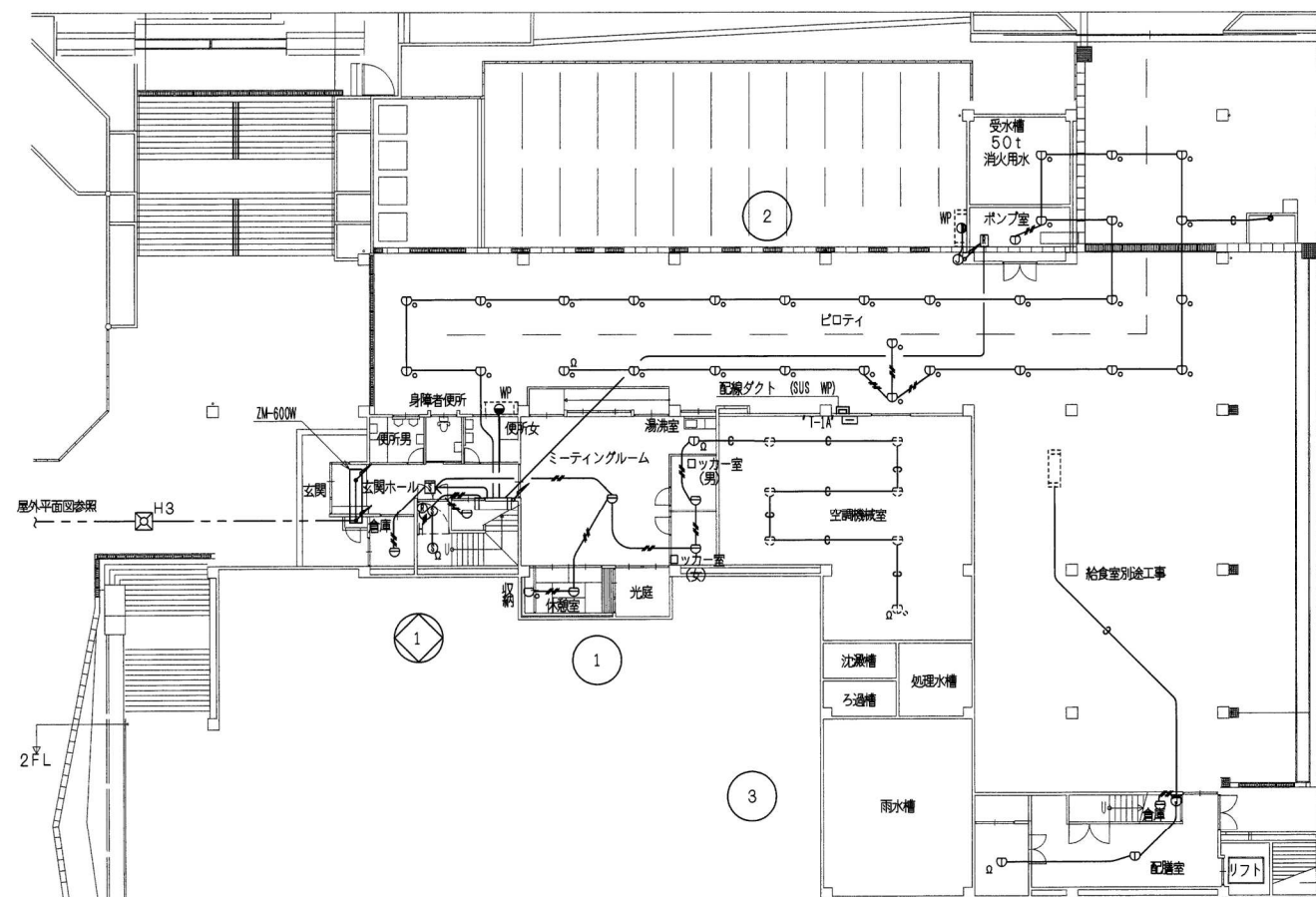
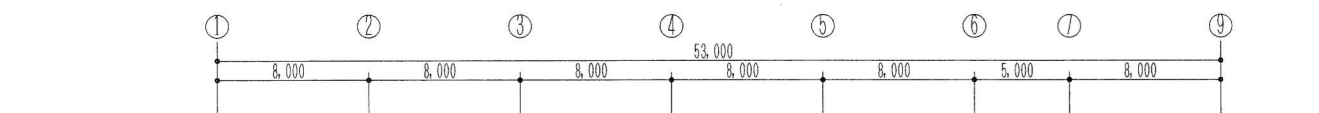


施工者：琉球通信工事（株） ・ 中部電水工事（株） ・ （株）沖縄エンジニアリング 共同企業体

工事名称 松島小学校校舎増改築及びクラブハウス新築工事（電気）  
工事場所 那覇市古島168番地

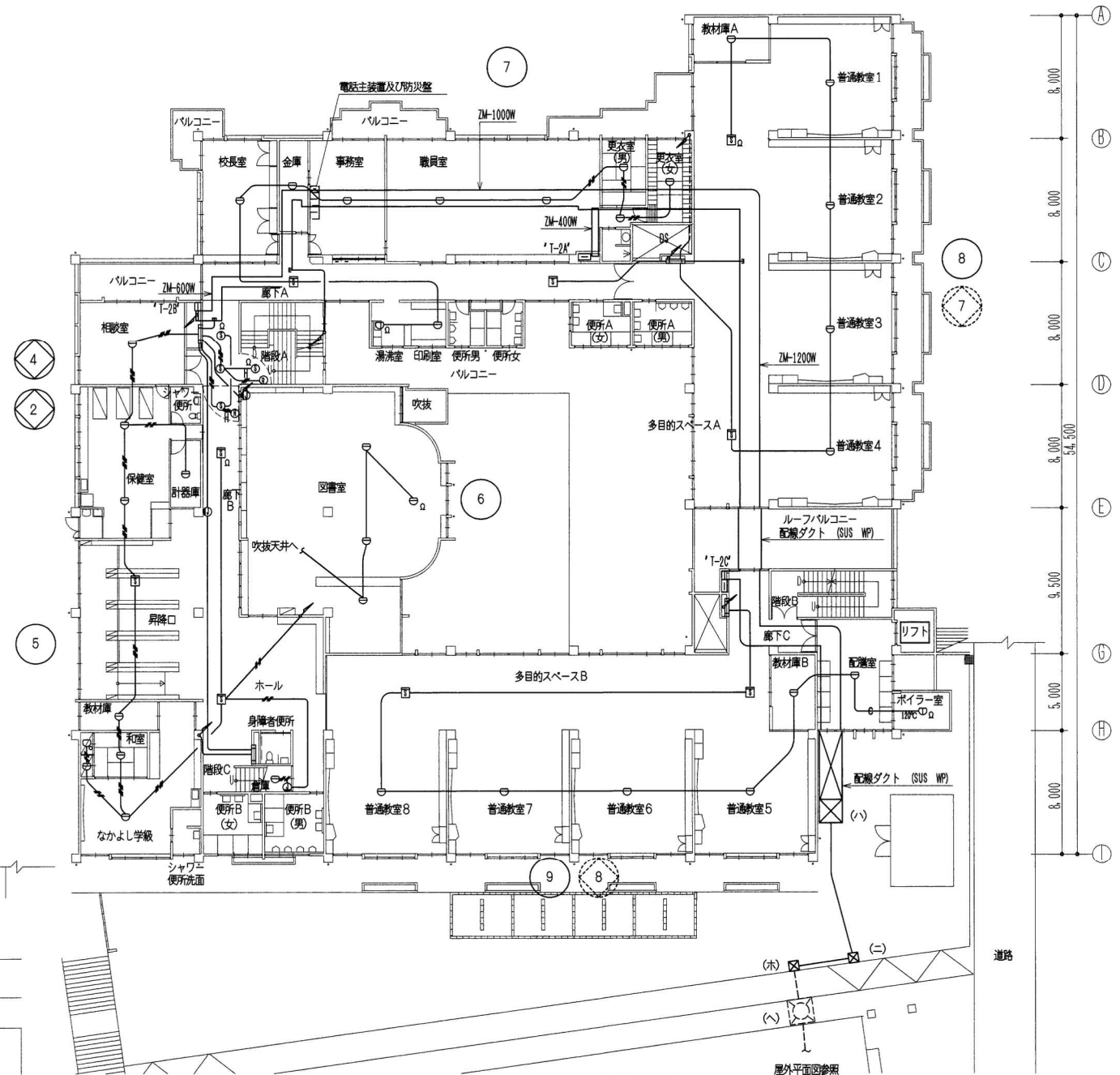
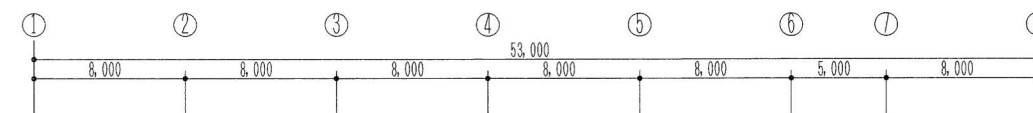
図面名称 自動火災報知設備全体系統図  
縮尺 —



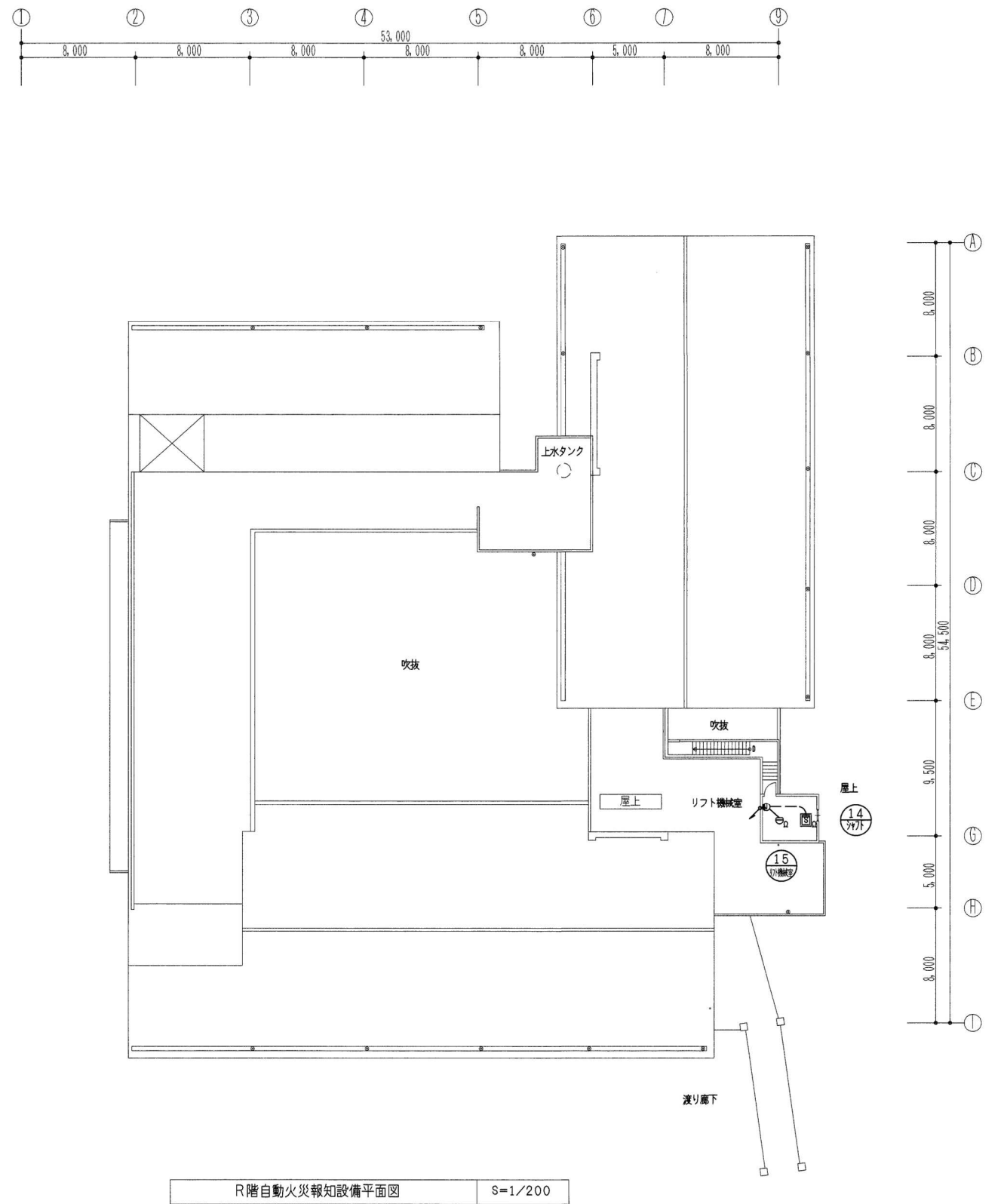
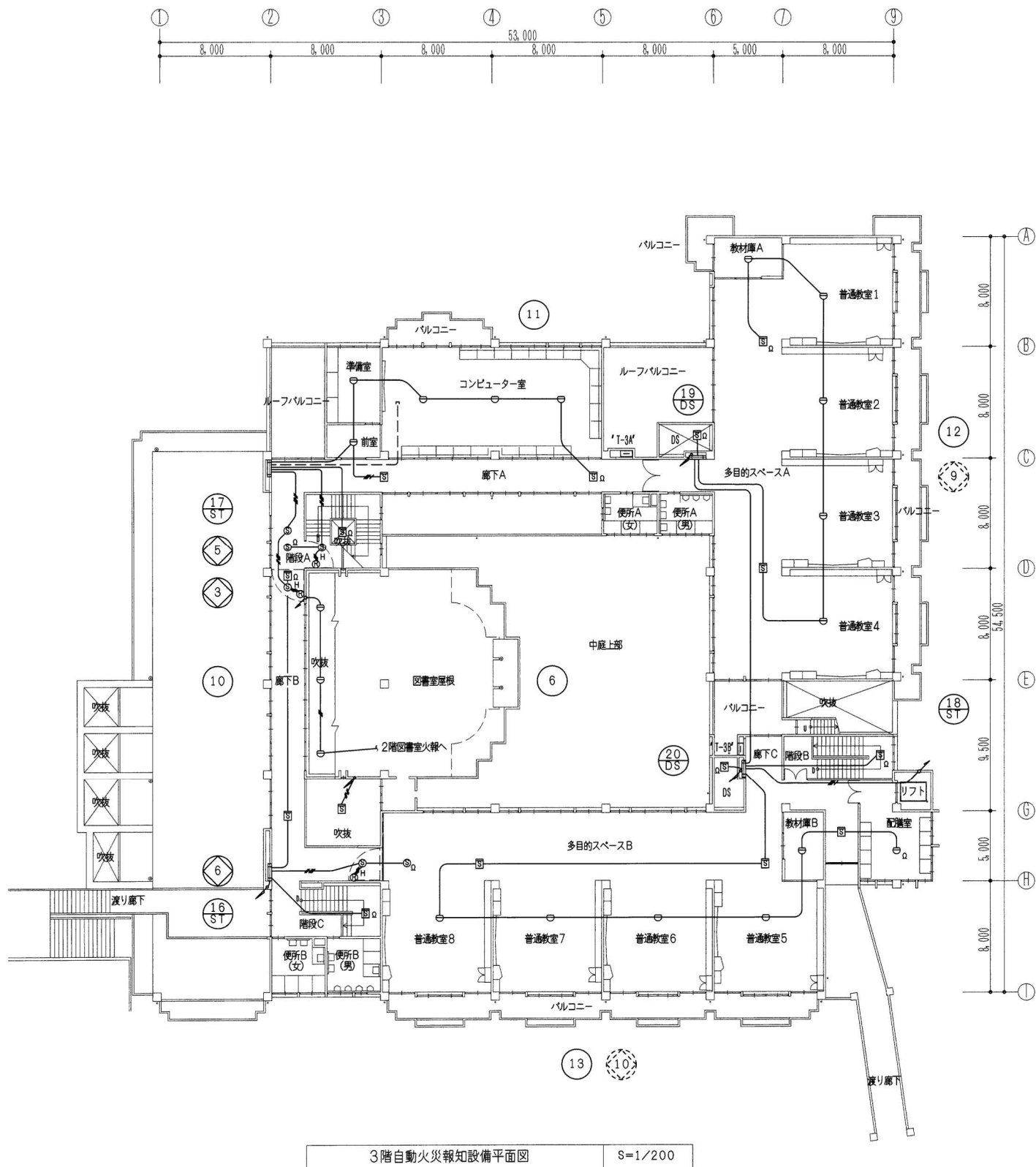


- 注記
1. 明記なき配管線は下記のとおりとする。  
HP1. 2-3C (PF16)  
HP1. 2-3P (PF16)  
HP1. 2-2C (PF22)  
HP1. 2-4C (PF16)
  2. 使用するボックスは全て塩化ビニル製とする。
  3. 幹線サイズは系統図参照。

1階自動火災報知設備平面図 S=1/200

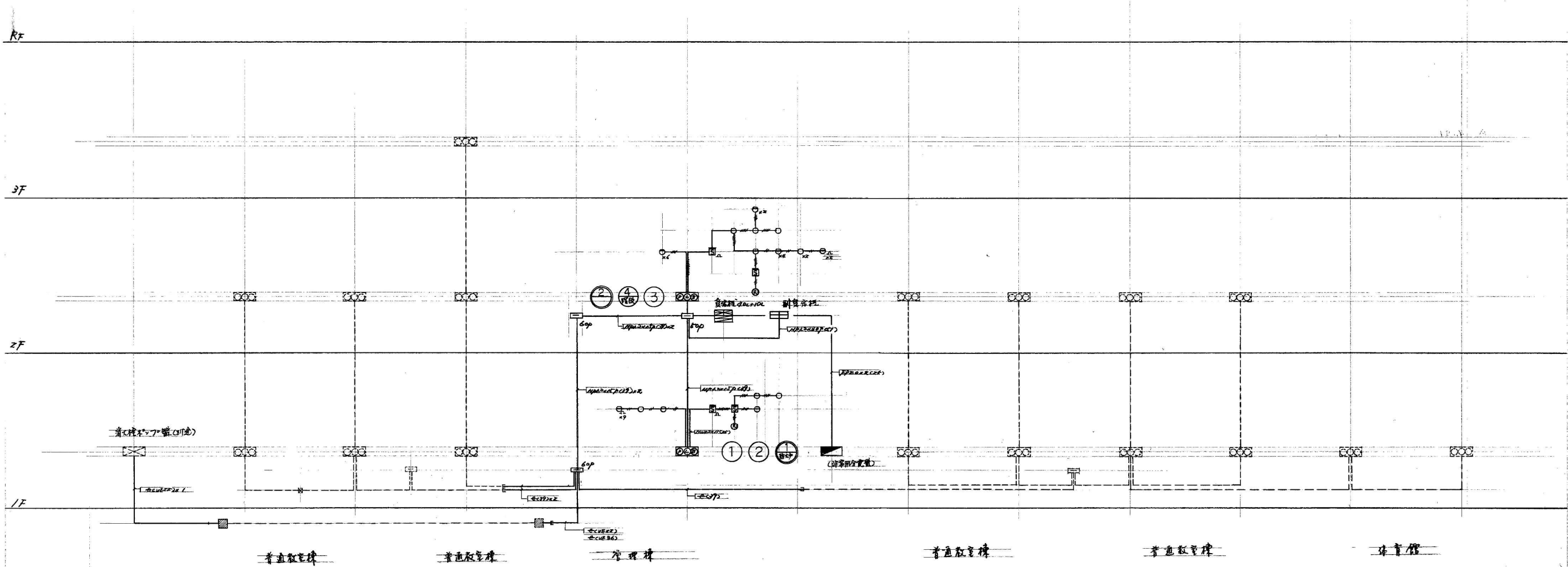


2階自動火災報知設備平面図 S=1/200



参考として受信機、非常放送設備を含む棟の図面を掲載している。  
他の棟の図面は、受注後に提供する。  
受信機上部に端子盤があり、設置スペースは「H:1800,W:800,D:400」程度となる。  
現行標準サイズと異なるため、見積もりの際は留意すること。  
また既設は校舎等と体育館で別途監視しているが、本修繕において体育館部分も  
カバーし、体育館の受信機、非常放送設備は撤去すること。

- ▼既設品
- 受信機複合盤  
校舎：ホーチキ HAI-AS4020 1982年製  
体育館：能美防災 FAP129B 2007年製
  - 非常放送設備  
校舎：TOA 型番不明 1982年製  
体育館：TOA FS-991 2007年製

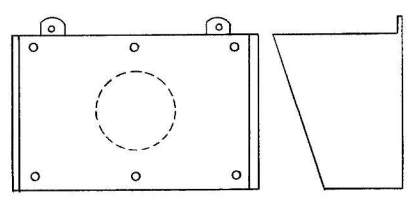
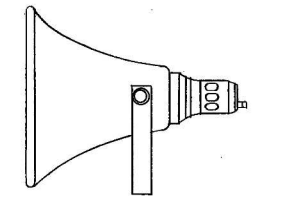


火災報知器系統図

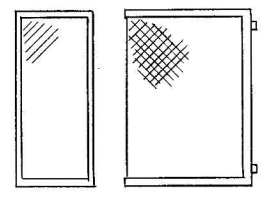
※ ----- 破壊部分中点開工等v.3

	複合防災盤	火報40回線 防XPI0回線P型1級	②	受信機	P型1級(埋込型)														
	副受信機盤	40回線	①	表示灯	24V2W														
	総合盤	消火栓併用型	⑥	電鈴	24V150 m/m														
	端子盤	図示参照	④	消火栓起動押釦	消火栓BOXに組込む														
	感知器	イオン化式煙2種																	
		3種		天井いんべい配線	HP HIV IV 1.2m														
		差動式スポット2種		床いんべい配線	HP1.2m														
		定温式スポット特殊																	
	自動解除装置	防火戸用(ラッチ式)																	

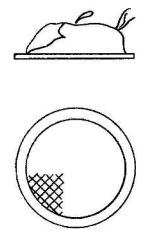


	
定格入力 3W	定格入力 35W
入力インピーダンス 3.3k 5k 10kΩ	入力インピーダンス 10,500Ω, 670Ω, 1kΩ, 13kΩ
再生周波数帯域 100~10,000Hz	再生周波数帯域 300~4,000Hz
出力音圧レベル 91dB (1W/1m)	出力音圧レベル 103dB (1W/1m)
仕上 グレ付塗装	外形寸法 (mm) A 453φ B 493φ
前面セラミック	仕上 グレ付塗装
	1/2 上 グレ付塗装
	35/2 近似色

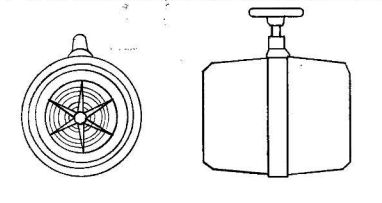
  

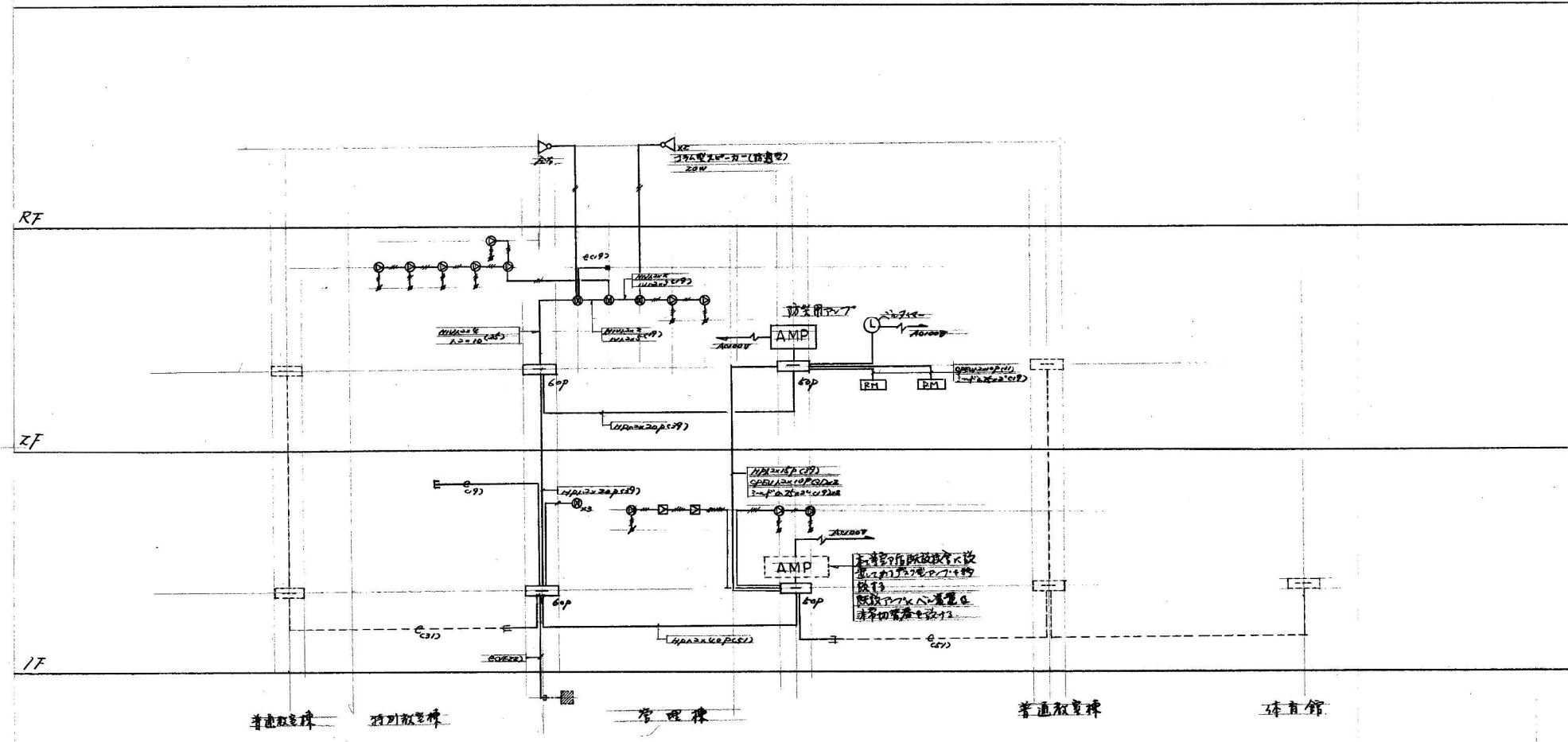
	
定格入力 6W	
入力インピーダンス 1.65k 2.5k 5kΩ	
再生周波数帯域 100~8,000Hz	
出力音圧レベル 89dB (1W/1m)	
仕上 塗装マニキュア 5YB/1	
前面セラミック張り	

	
定格入力 3W	
入力インピーダンス 3.3k 5k 10kΩ	
再生周波数帯域 100~10,000Hz	
出力音圧レベル 90dB (1W/1m)	
仕上 グレ付塗装	
アルミ材	

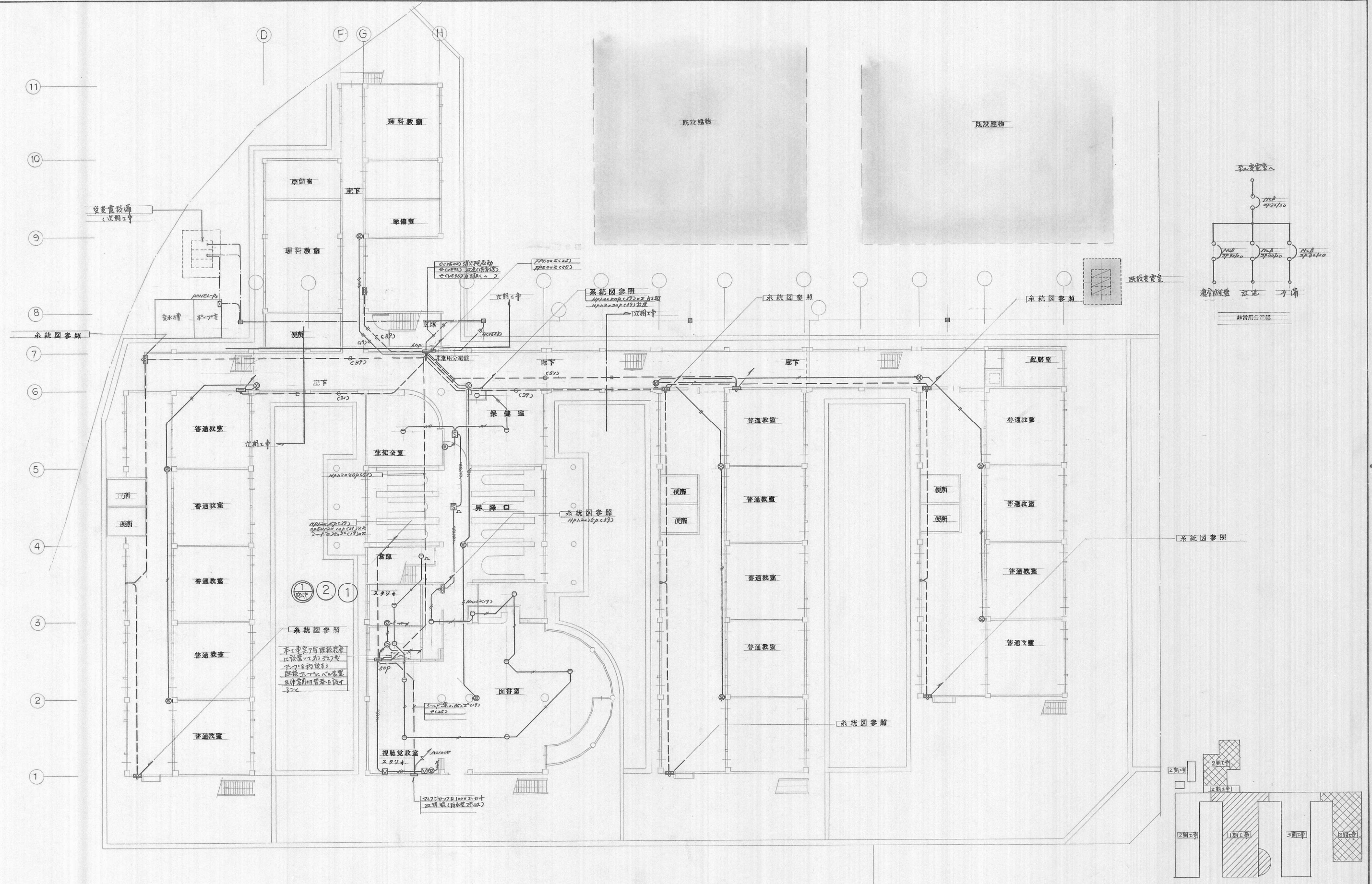
	
定格入力 6W	
入力インピーダンス 1.65k 2.5k 5kΩ	
再生周波数帯域 100~8,000Hz	
出力音圧レベル 91dB (1W/1m)	
仕上 グレ付塗装	



放送設備系統図 NO. Scale

防炎用アンプ	壁掛型180W AS801-1P12A	天井用ハコ配線	HP. SPE. 10. 1072
端子盤	図示参照	床用ハコ配線	.
スピーカー	壁付全放音型3W	地中埋設配線	HP. SPE.
	天井埋孔型3W		
	壁付両面型6W		
	コラム型壁付18W BS96J		
	屋外用トランペット TR-201		
遠隔操作器	図示参照		
バルコイマー	マイコンデジタル式		



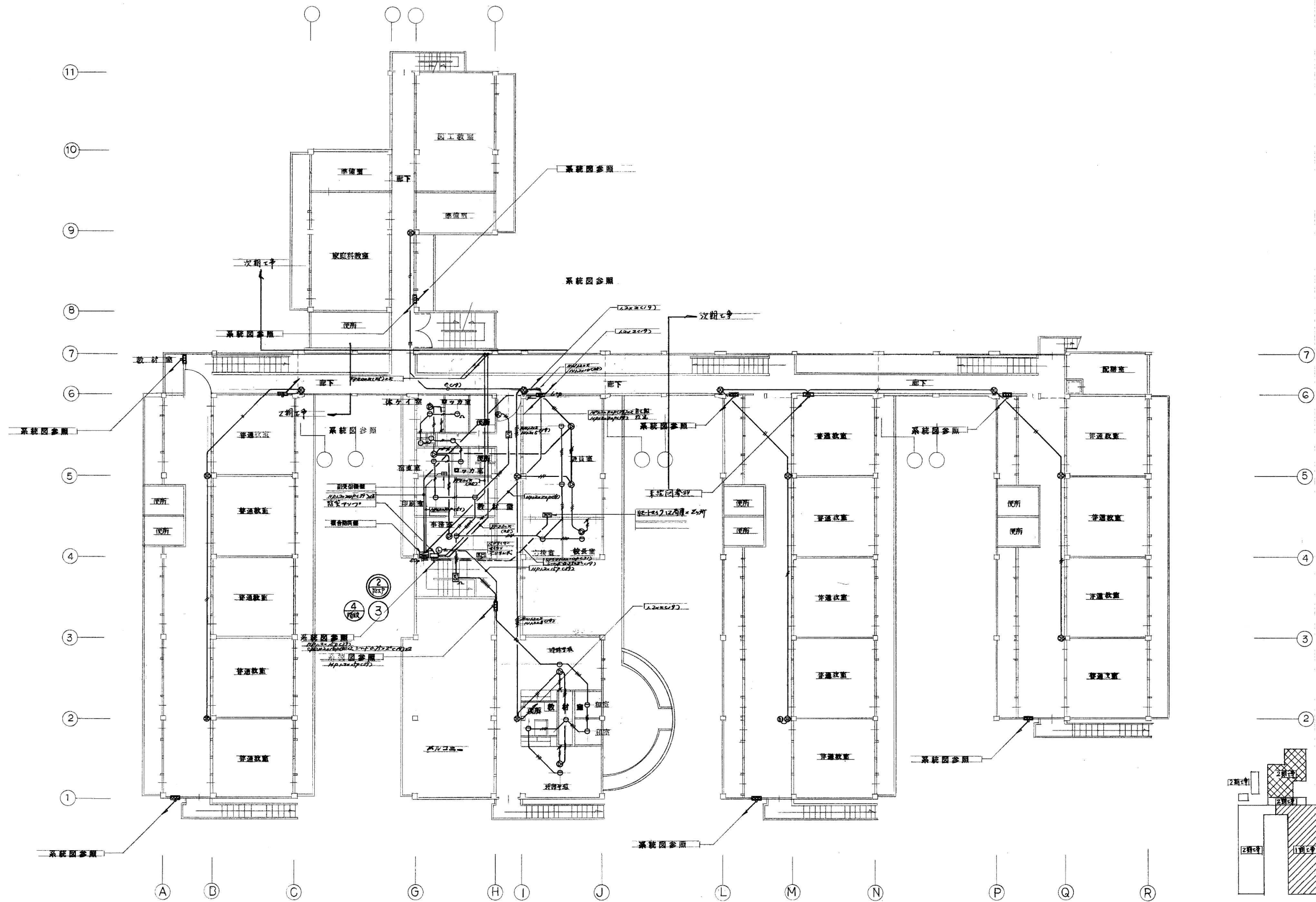


1 階 平 面 図 S=1/200  
火災報知、警 声

※ 複合防災設備放送設備の電源は専用配電盤(非常用分電盤)に使用す。  
※ 変圧器は工明工事。非常用分電盤は電機工事専用とす。

備 考	株式 会社 具志堅建築設計事務所		OHEKED	年月日	昭和 57 年 3 月 日	建築場所	新潟市中央大道 146-1	工事名称	大道小学校 2 階 増設工事	図面番号	OF
	事務所登録第 132-25 号 代表取締役 具志堅 博 一級建築士登録 76505 号 那覇市古波蔵 294-8 TEL 32-1161		DRAWN	縮 尺	S=1/200			図面名称	弱電設備平面図	E-14	

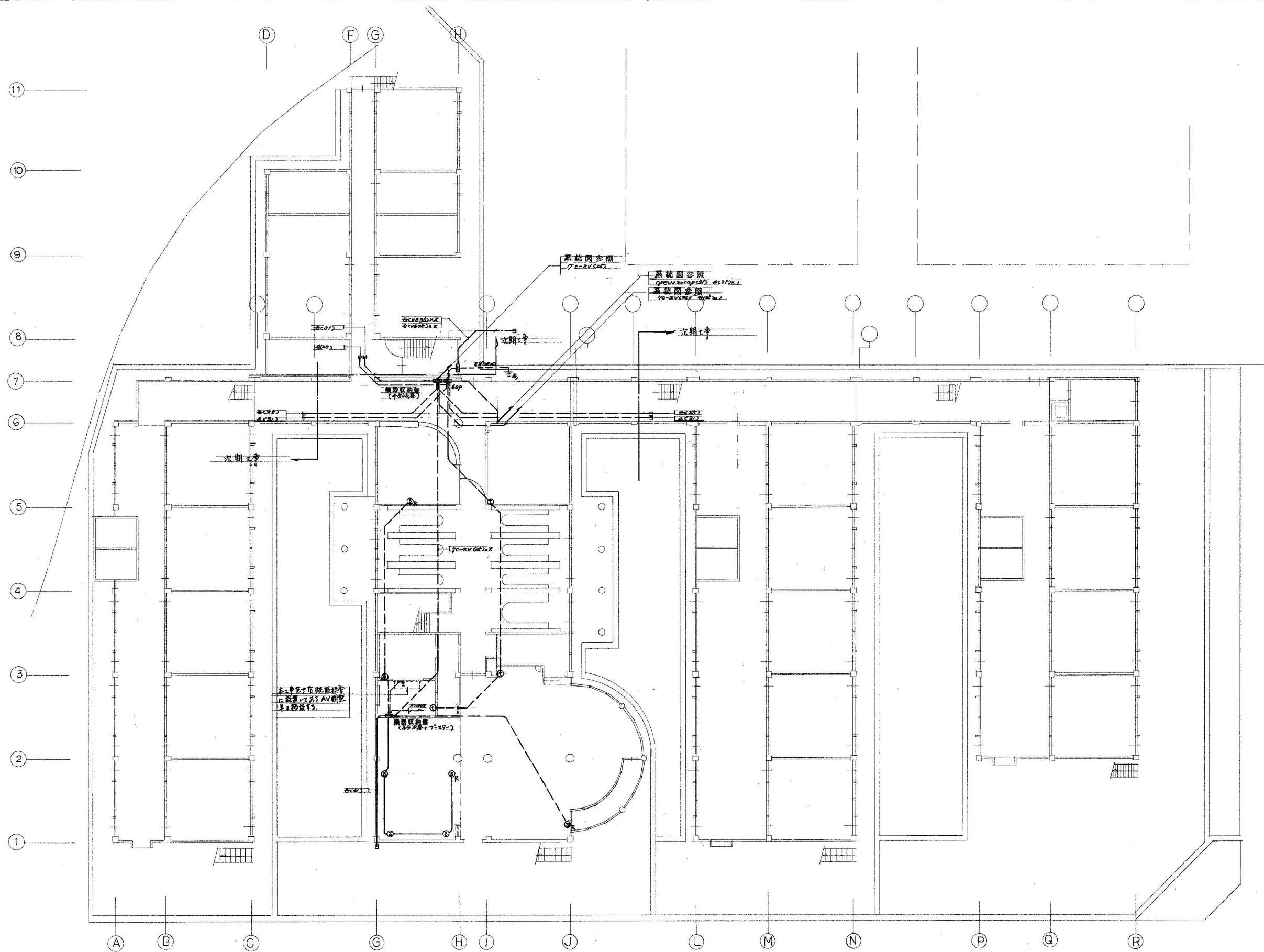




2 階 平 面 図 S=1/200

567

備 考		株式 会社	具志堅建築設計事務所	CHEKED	年月日	昭和 57 年 3 月 日	建築場所 那霸市宇文町146-1	工事名称	大道小学校2舎増改築工事	図面番号
			事務所登録第132-25号 代表取締役 具志堅 博 一級建築士登録76505号 那覇市古波蔵294-8 TEL 32-1161	DRAWN	縮 尺	S=1/200		図面名称	弱電設備平面図	OF E-15



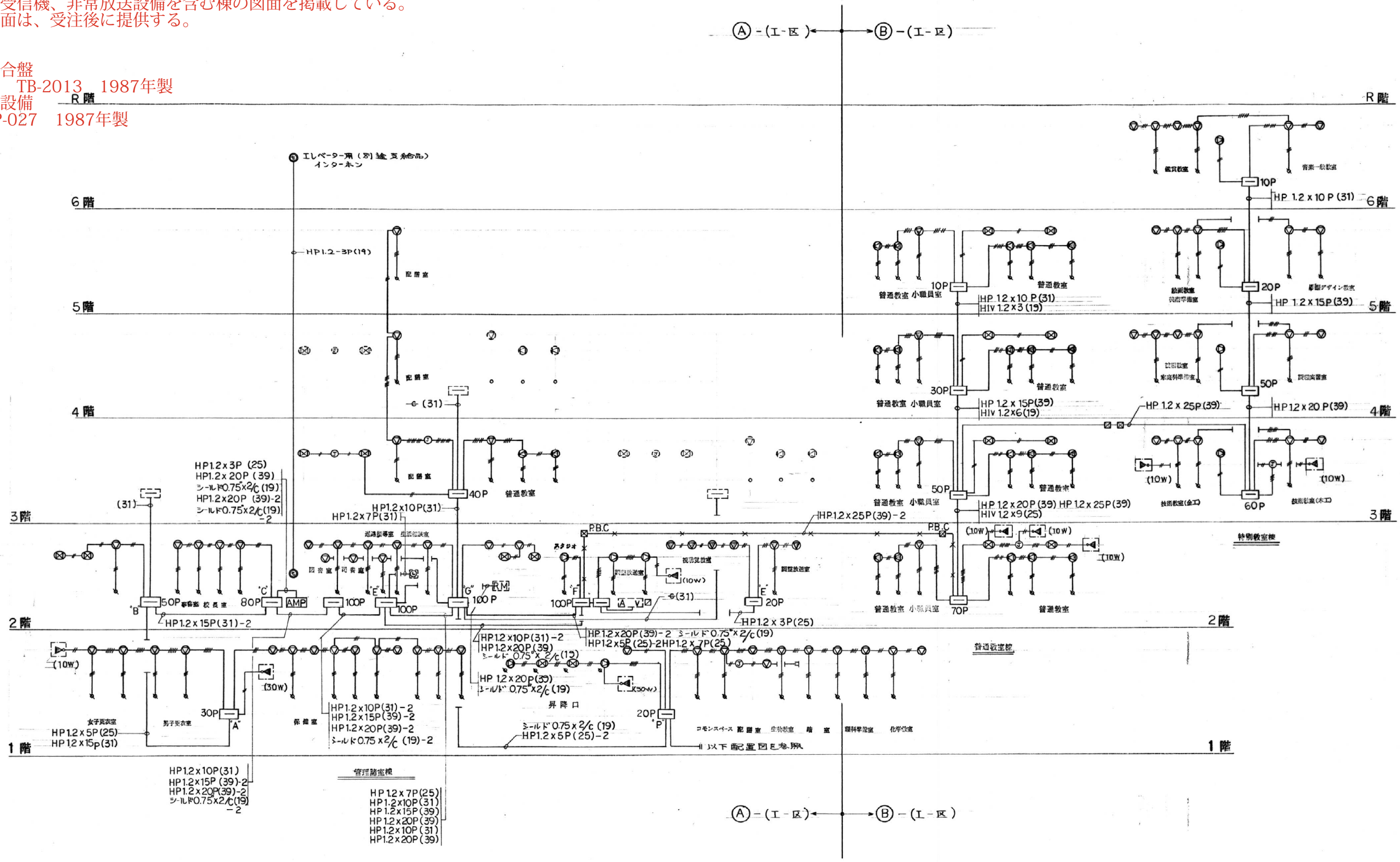
1 階 平 面 図 S=1/200

※ 既設視聴覚教室の机・椅子・黒板・ビデオデッキ・スライド照明等の撤去の初年度工事とし、既設校舎のTV受像機(27型)の撤去工事も本工事に付す。

備 考		株式 会社 具志堅建築設計事務所  事務所登録第162-25号 代表取締役 具志堅 博 一級建築士登録76505号 那覇市楚辺2丁目31-9 TEL 32-1161	CHECKED	年月日	昭和 57 年 3 月 日	建築場所	那覇市字大道146-1	工事名称	大道小学校2号館改築工事	図面番号
									OF	
			DRAWN	縮 尺	S=1/200		図面名称	機電設備平面図	E-16	

参考として受信機、非常放送設備を含む棟の図面を掲載している。  
他の棟の図面は、受注後に提供する。

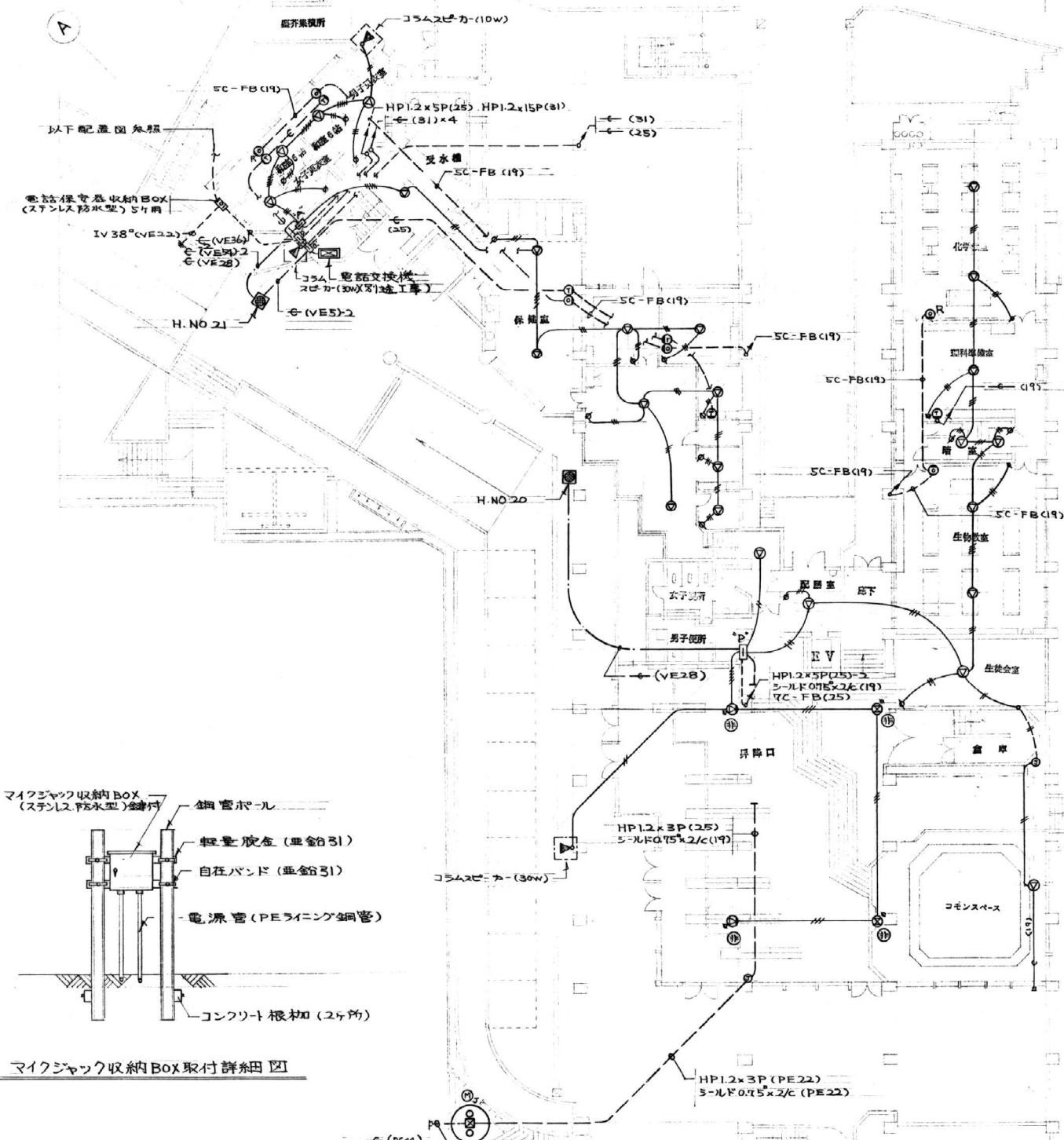
- ▼既設品  
・受信機複合盤  
ホーチキ TB-2013 1987年製  
・非常放送設備  
TOA EP-027 1987年製



放送設備系統図

※(明記なき電線はHIV1.2V/mとする) ● 業務専用放送スピーカー  
×××× 入線は(B)-(I-区)を含む 他非業務専用スピーカー  
器具は次期工事





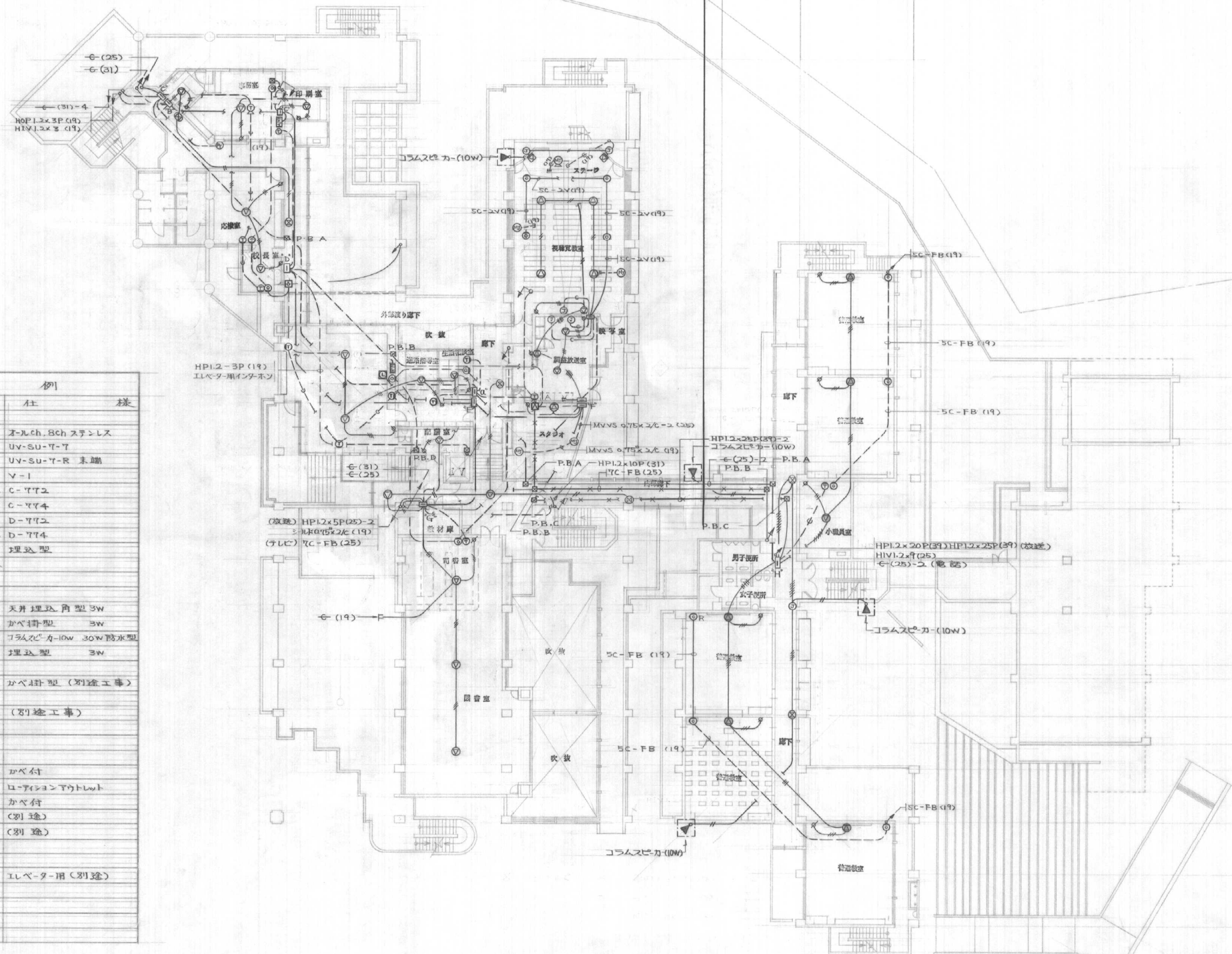
マイクジャック収納BOX取付詳細図

1 階弱電設備配線図 S=1/200

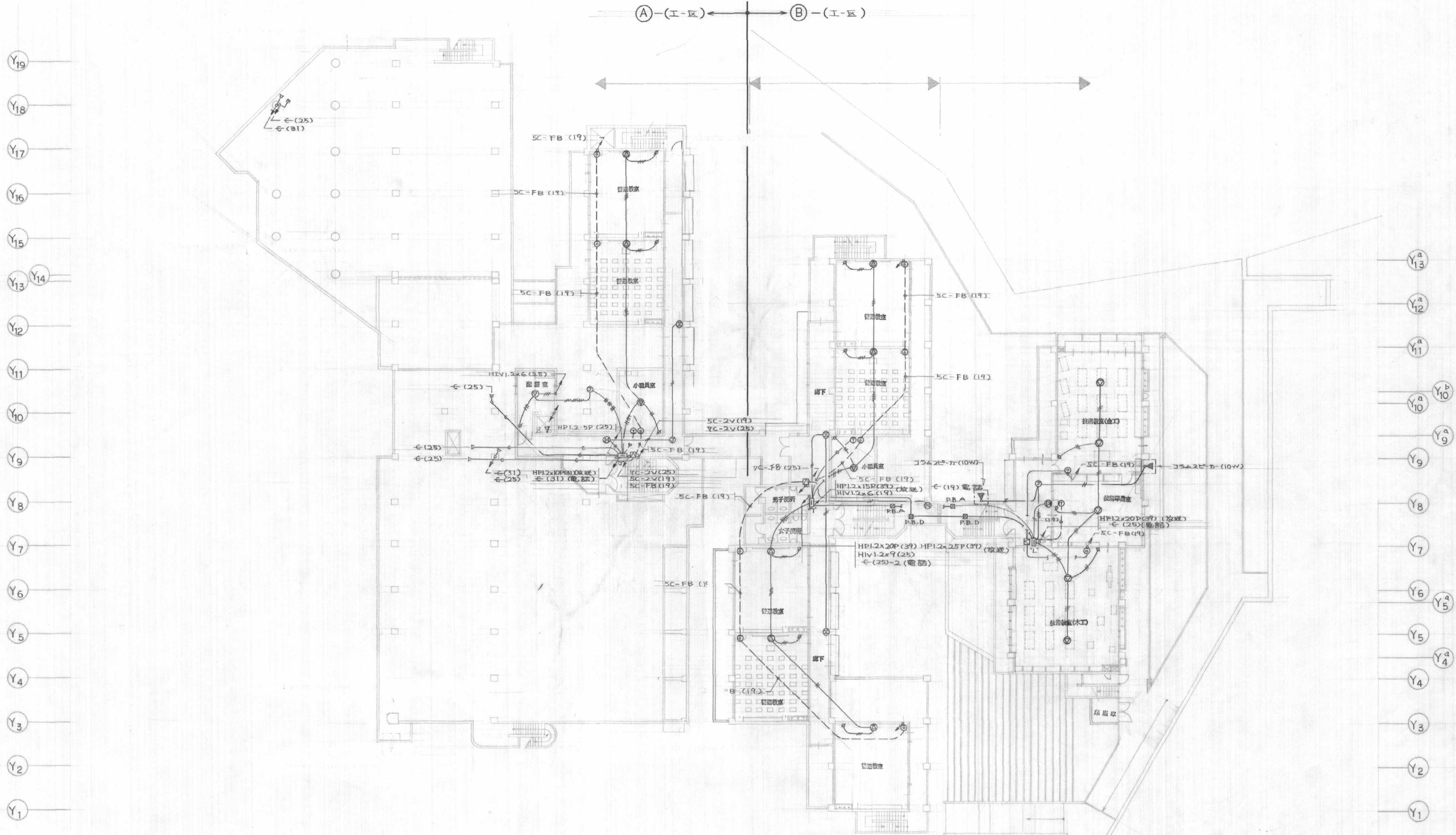
記号	名称	仕様
TV 英聴		
串	TV アンテナ	オムチン 8ch ステンレス
③	並列ユニット	UV-SU-Y-Y
③R	イ	UV-SU-Y-R 末端
△	フースター	V-1
③	2 分岐器	C-YT2
③	4 分岐器	C-YT4
③	2 分配器	D-YT2
③	4 分配器	D-YT4
③	収納型	埋込型
③	混合器	
放送		
③	スピーカー	天井埋込角型 3W
③	イ	カベ掛型 3W
③	イ	コラムスピーカー 10W 30W 防水型
③	アンプ	埋込型 3W
AMP	非常放送アンプ	
③	遠隔操作盤	カベ掛型 (別途工事)
③	親時計システム	(別途工事)
③	端子盤	
電話		
③	内線電話受口	カベ付
③	イ	ロケーションアウトレット
③	公衆電話受口	カベ付
③	自動交換機	(別途)
MDP	本配線盤	(別途)
インターホン		
③	インターホン	エレベーター用 (別途)
③	リモコンボックス	
— × — × —	入線は③-I-区に含む	

主. ③ P.B. A = 300 x 300 x 75  
 P.B. B = 250 x 250 x 100  
 P.B. C = 300 x 300 x 100  
 P.B. D = 100 x 100 x 75

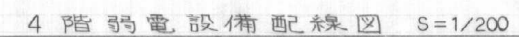
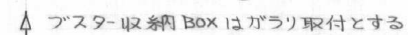
2 階 弱電設備配線図 S=1/200







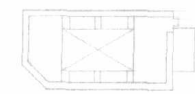
3階弱电設備配線図 S=1/200



参考品番 トーア TZ-201



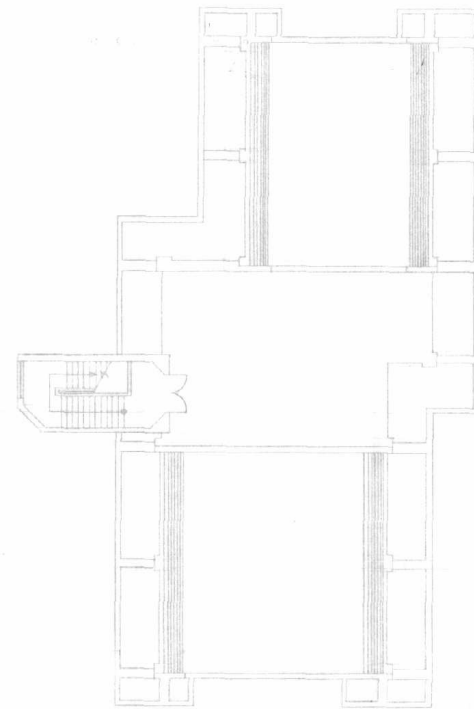




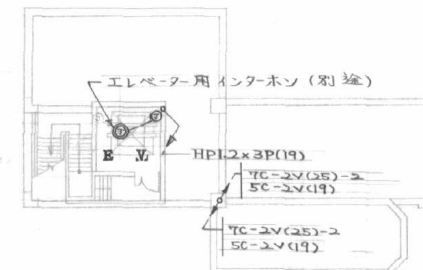
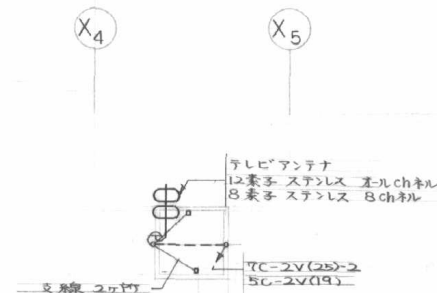
②-(I-E)

①-(I-E)

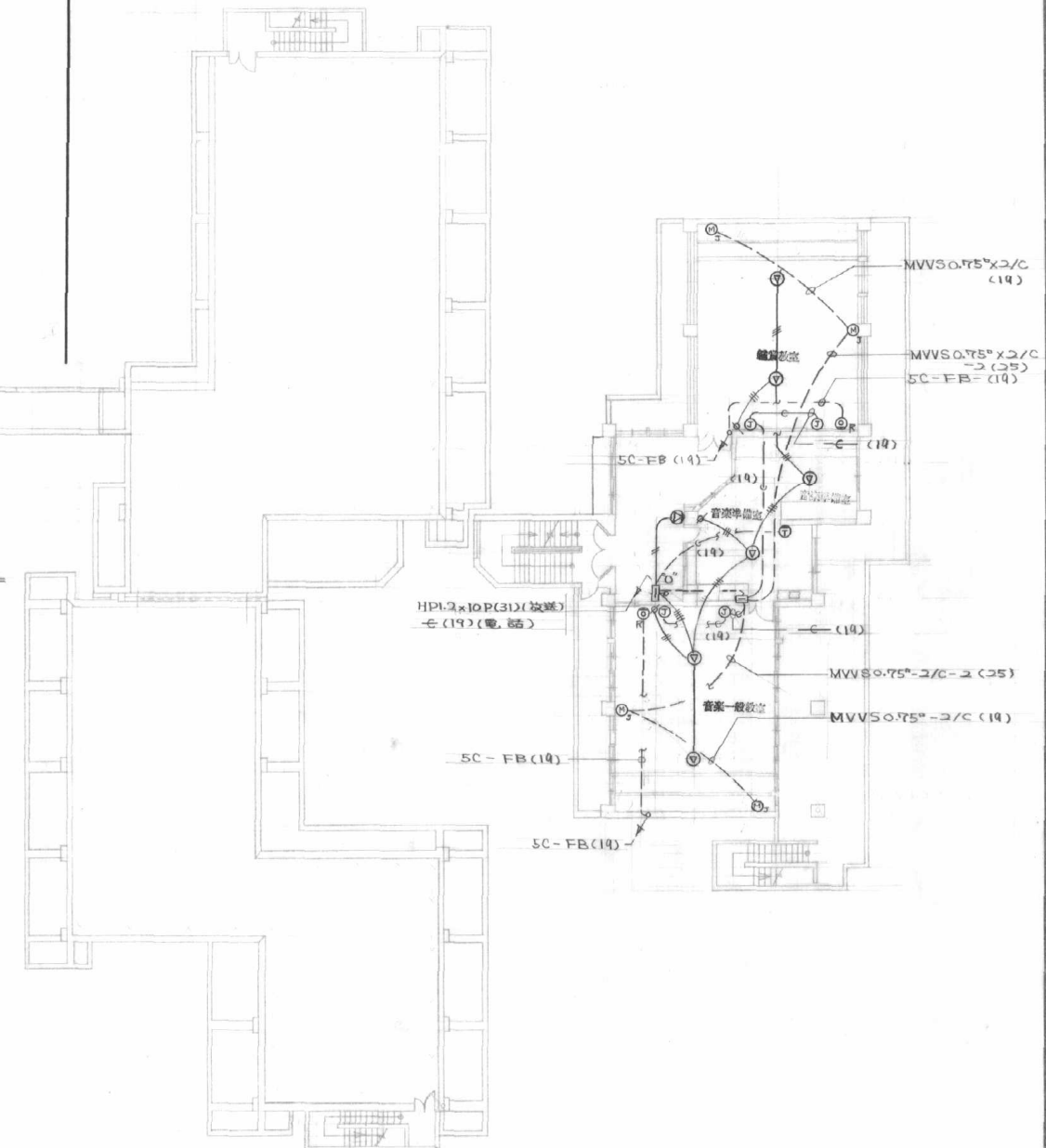
②-(I-E)



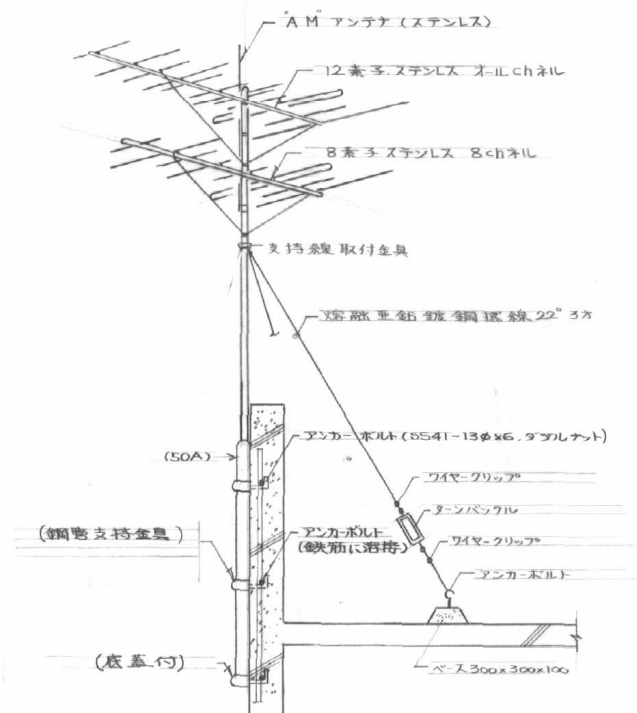
7 階平面図 S=1/200



塔屋階弱電設備配線図 S=1/200 EV機械室弱電設備配線図 S=1/200



6 階弱電設備配線図 S=1/200



アンテナマスト詳細図

附記事項

- アンテナマスト
- 圧力配管用炭素鋼管 STPG 38.40.50A
- 塔屋階に設置
- ベース及び支え
- 鉄骨はすべて防錆処理を要す
- 支線その他
- 支線はタングステン線を使用
- ボルト金物は防錆処理を要す

工事名称 石田中学校分館校舎新築工事

工事場所 那覇市紫雲 529番地



近代建築総合設計事務所  
1 級建築士事務所 (30号) 登録第152-44号  
1 級建築士 (大田) 登録第76592号 屋田直樹  
沖縄県那覇市吉道307番地 (TEL. 55-8225)

校間

担当

設計年月日

年月日・図面訂正箇所

図面名

6 階弱電設備配線図  
アンテナマスト・ベースマスト詳細図

縮尺

1/200

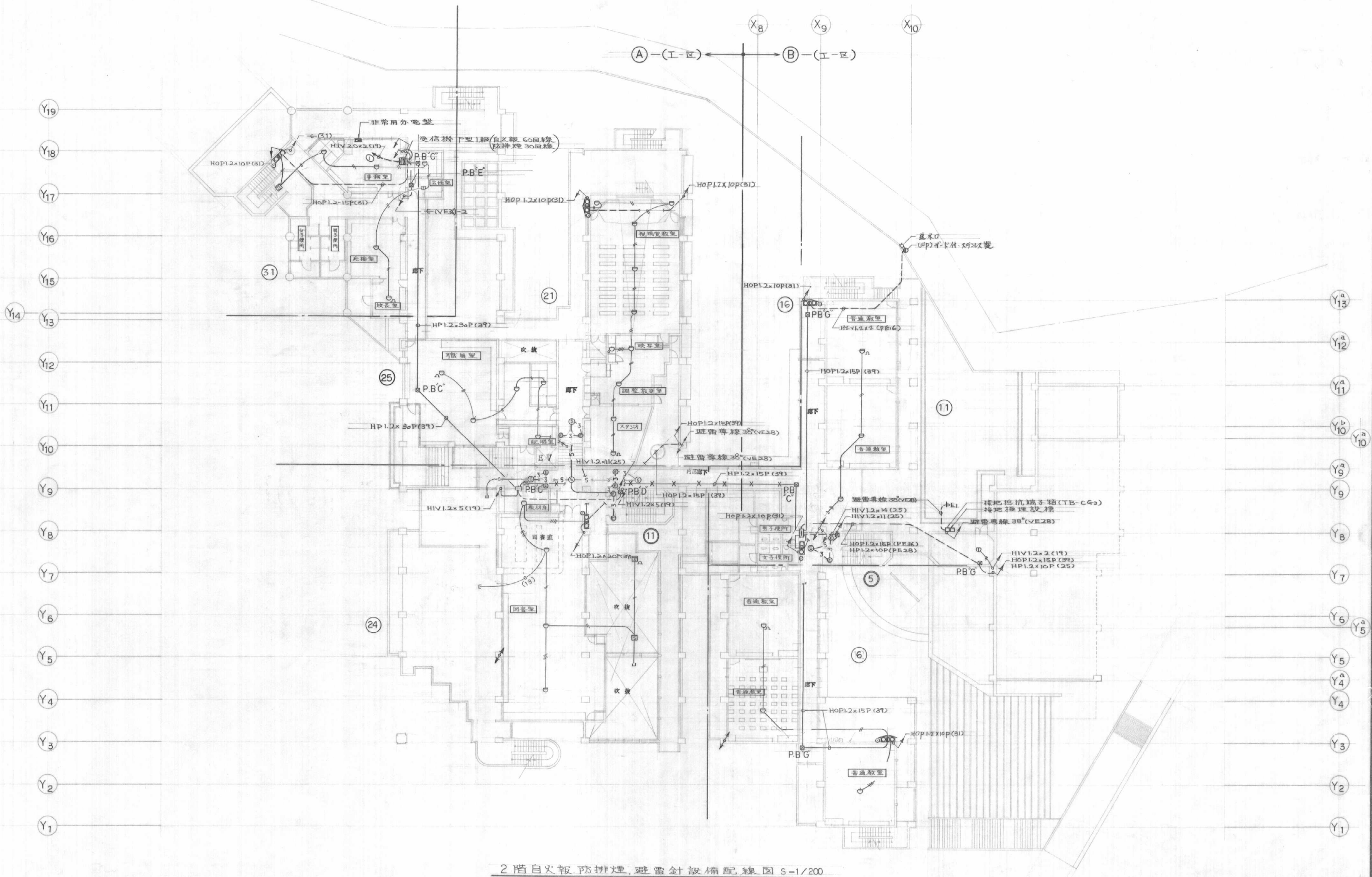
種別番号

図面番号

E-34



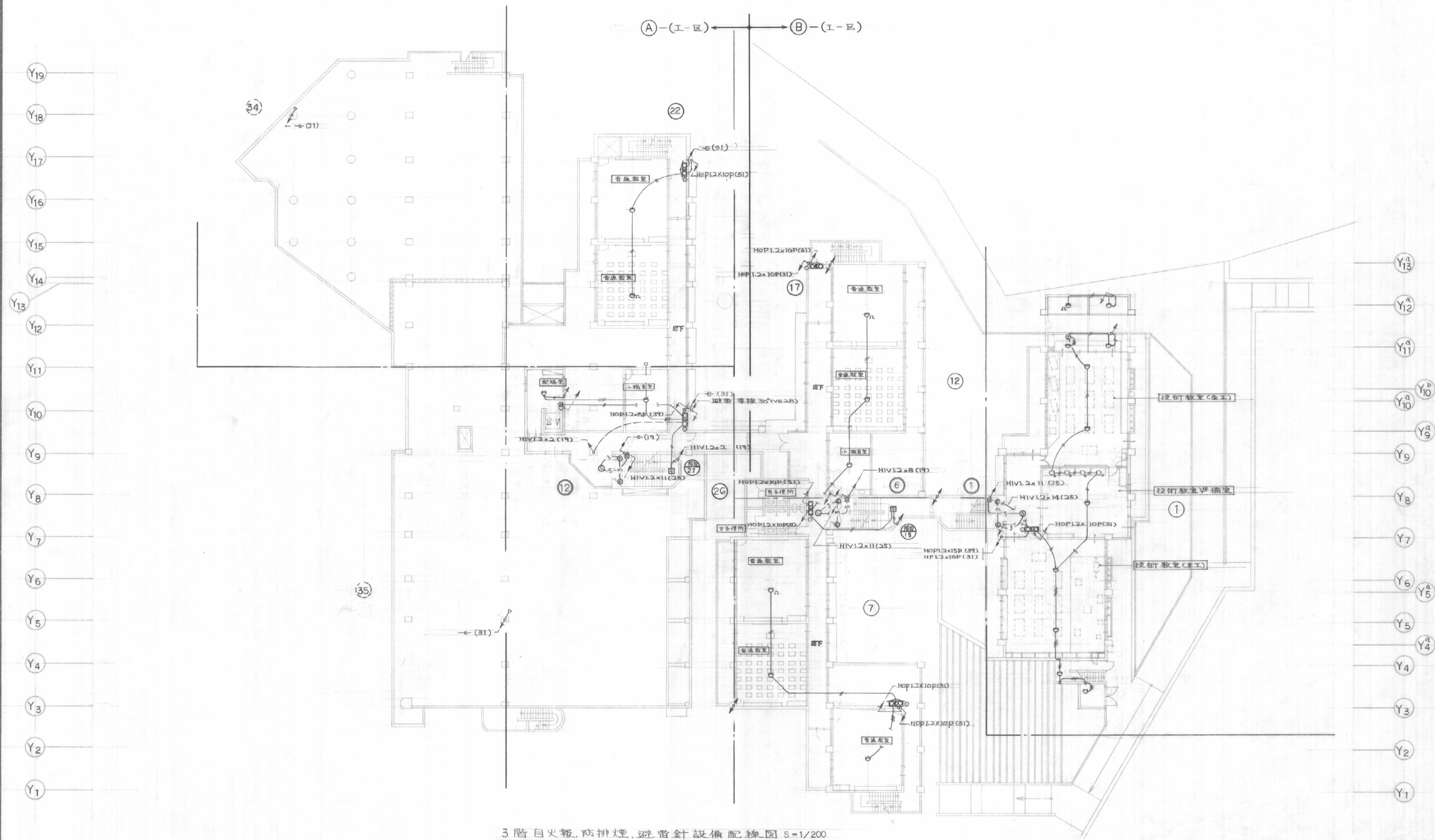




2階自火報防排煙、避雷針設備配線図 S=1/200

---入線は②工区に含む

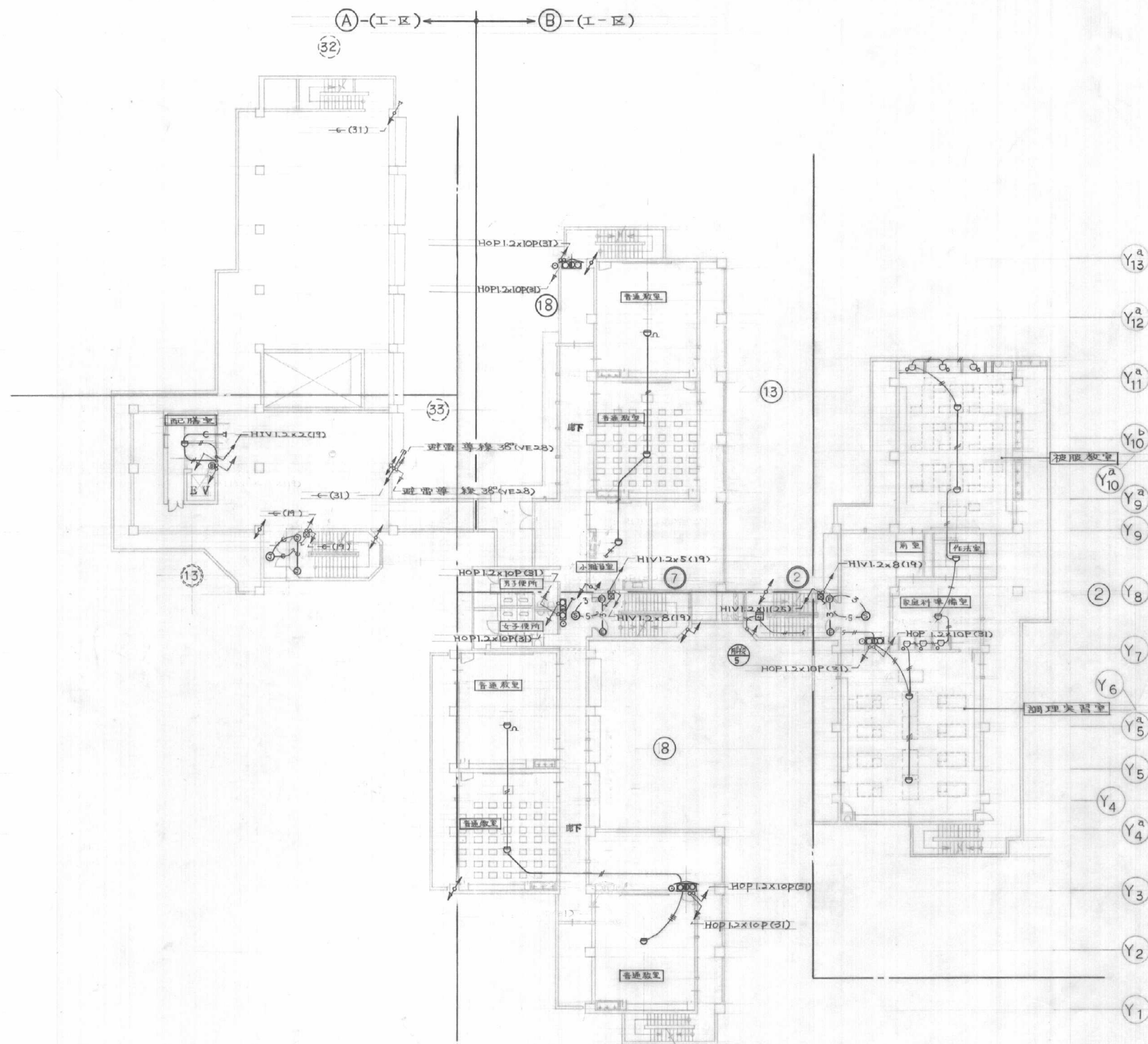
工事名称	石田中学校分館校舎新築工事	株式会社 近代建築総合設計事務所	校舎	担当	設計年月日	年月日・図面訂正箇所	図面名	縮尺	種別番号	図面番号
工事場所	那覇市紫多川 529番地	1 建築士事務所 (知事) 登録第152-44号 1 建築士 (大庭) 登録第76592号 屋田直勝 沖縄県那覇市古波瀬307番地 (TEL. 55-8229)			昭和 年 月 日		2階自火報防排煙、避雷針設備配線図	1/200		E-36





記号	凡	例
	配管配線	天井、カベ、パイ
		土間
		立上り、引下げ
	専用分電盤	
	終合盤	消火栓組込型
		(防水型)
	発信機	D型1級埋込
	表示灯	AC 30V 2W
	電鈴	150mmφ
	消火栓起動押釦	24V 確固ランプ付
	受信機	白火報 60回線
		防排煙 30回線
	端子盤	端子台、扉キー付
	感知器	差動式スポット 2種
		1種
		定温式 1種防水
		特種
		煙イオン化式 2種
		3種
	防火戸レリーズ	
	シャッター用レリーズ	
	切替器	
	プルボックス	サイズ図面明記
	警戒区域線	
NO	番号	白火報
NO		防排煙

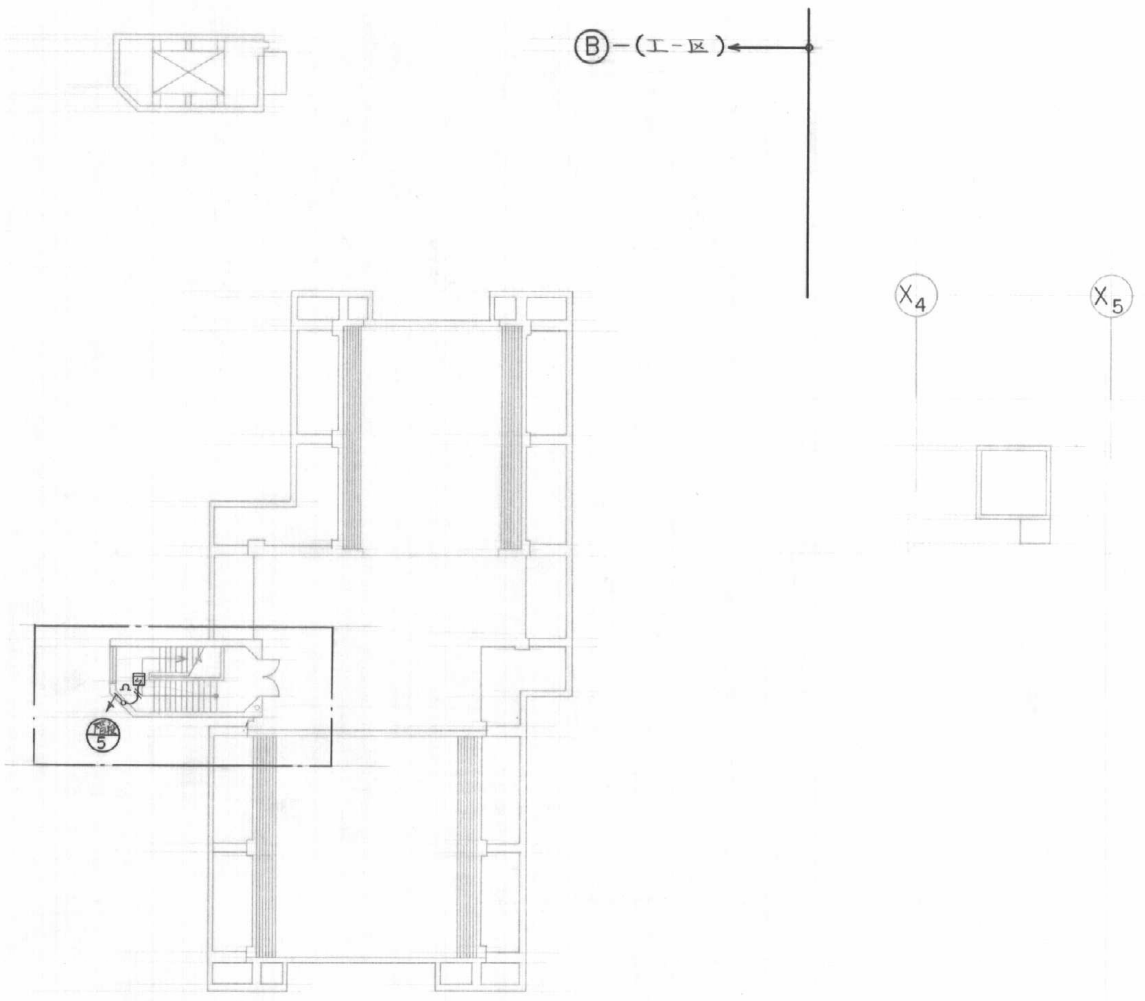
Y17  
Y16  
Y15  
Y14  
Y12  
Y11  
Y10  
Y9  
Y8  
Y7  
Y6  
Y5  
Y4  
Y3  
Y2  
Y1



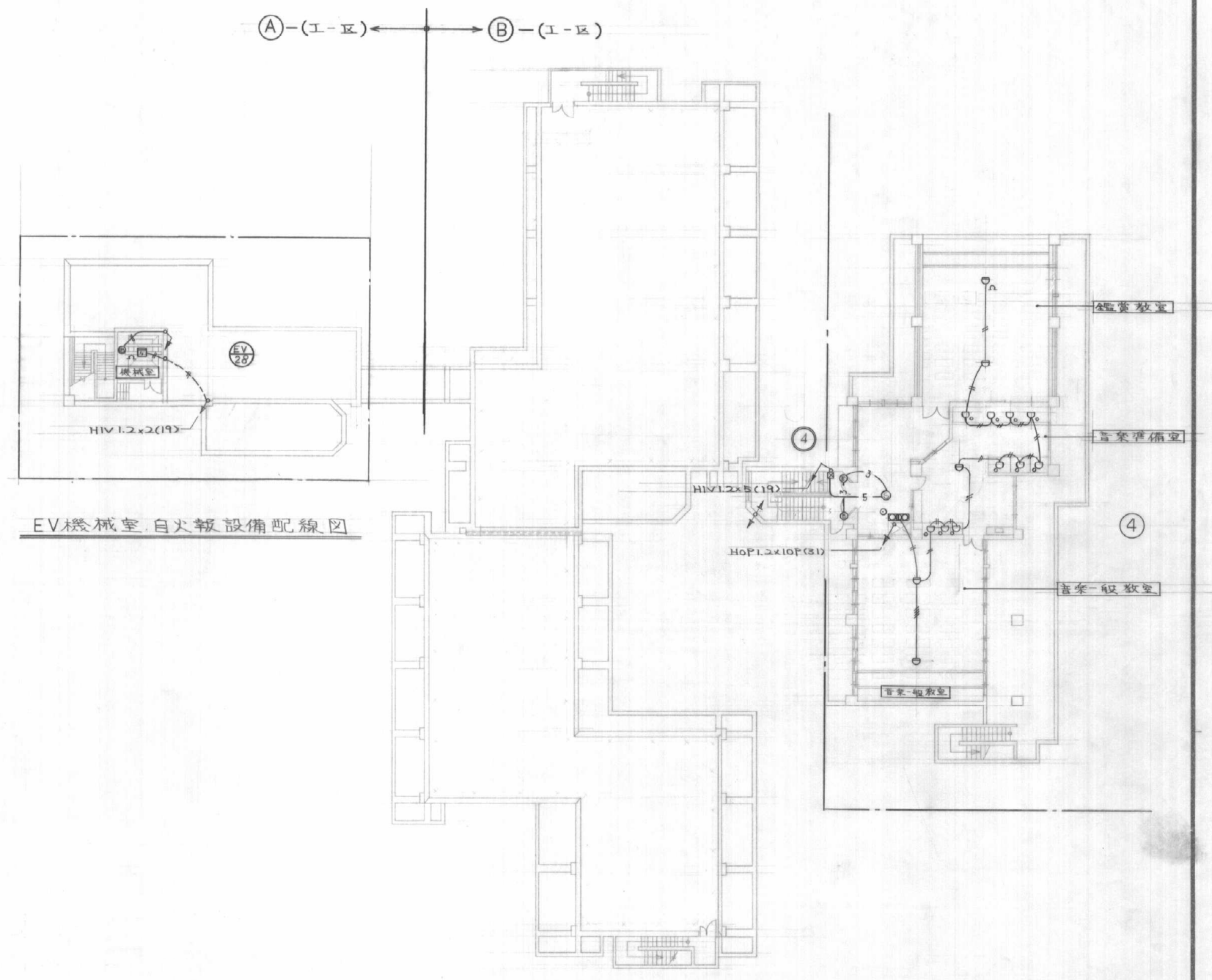
4階白火報、防排煙、避雷針設備配線図 S=1/200

- 39





7階自火報設備配線図 S=1/200



6階自火報・防排煙設備配線図 S=1/200



