

那覇文化芸術劇場なはーと

久茂地3丁目26-27 ☎ 861-7810

開館時間 9時～22時（受付19時まで）
休館日 第1・第3月曜日（祝日・慰霊の日
は開館、祝日が重なった場合は翌日
休館）、年末年始（12/29～1/3）



情報は7月16日現在のもの
です。催事内容など変更に
なる場合があります。

◀◀ほかの催事はこちらで確認！

なはーと（那覇市）主催・共催公演スケジュール

その他公演については右上QRより確認できます

日時	ジャンル	催事名	会場	席種・料金
五期 開催中～8月7日(木) 六期 13日(水)～20日(水) 七期 26日(火)～9月7日(日) 11時～19時	展示	沖縄まなざしの風景 ー追憶と現在展ー ※全八期	展示室	無料
8月23日(土) ①9時40分～10時20分 ②11時～11時40分	ワーク ショップ	なはーと ベビーシアタープロジェクト おでかけワークショップ 【問】NPO法人1万人井戸端会議 ☎917-3448(平日9時～17時)	子育て支援 センター はっぴい	無料 8月5日(火)9時より予約開始 ※要予約 対象:0歳～2歳児とその保護者
8月23日(土)～24日(日) ※劇場作品の開演時間は演目 ごとに異なる。	演劇	サマー・ファミリー・シアター 2025～なはーとでなつやすみ～ 大劇場：はじめてのオペラ 『セビリアの理髪師』 小劇場：組踊版『さるかに合戦』 共有ロビー： マルシェや無料ワークショップ	全館	自由席 一般2,000円 子ども(3才～中学生以下)1,000円 ※障がい者の方はそれぞれ半額 ※3才未満陸上無料 ペア券(一般+子ども)2,500円 セット券(大劇場作品+小劇場作品) 一般3,500円 子ども(3才～中学生以下)1,500円

「なはーと市民劇プロジェクト」エピソード募集

なはーとでは、市民参加型演劇の制作に向けて検討を進めています。那覇市・久茂地地区・旧久茂地小学校など、地域にまつわる、あなたの思い出やエピソードをお寄せください。



ブレヒト×沖縄芝居新作プロジェクト市民出演者募集

沖縄芝居の新作「花染小の美ら姉」に出演して、作品をあなたの魅力で盛り上げませんか。



那覇市立 TSUBOYA POTTERY MUSEUM 壺屋焼物博物館

壺屋1丁目9番32号 ☎ 862-3761
開館▶10時～18時（入館は17:30まで）月曜休館
観覧料▶一般350円（大学生以下無料）※休日の場合は開館

壺屋陶器事業協同組合 設立50周年 正統と発展

壺屋陶器事業協同組合は、壺屋焼の陶器製造に関する原材料の共同購買、製品の共同販売、製土などを主な事業として1975年9月29日に設立されました。本年度で設立50周年を迎えた記念として、当館では過去の組合員や現組合員が制作した作品を展示いたします。

期 7月18日(金)～8月31日(日)
場 3階企画展示室、1・2階常設展示室
費 3階・無料 1・2階：一般350円、大学生以下無料
※各種割引あり

関連催事

①呈茶イベント『壺屋焼でお茶を楽しむ』
組合員制作の茶碗でお抹茶を差し上げます。

日 8月2日(土) 10時～15時
場 3階
申 不要※当日先着順

夏休みミニ企画展 自由研究にぴったり！ 「壺屋をみ展・さわっ展」

夏休み期間中、ミニ研究コーナー「壺屋をみ展・さわっ展」を設置し、クイズ付きワークシートを無料で配布します。解き終わったワークシートを持ち帰って、夏休みの自由研究にもすることができますよ！やちむんを見て、さわって、クイズを解きながら、楽しく自由研究しませんか？

期 7月19日(土)～8月31日(日)
場 1・2階常設展示室
費 1・2階：常設展観覧料、大学生以下無料

②組合員によるギャラリートーク
作陶への思いや、組合の思い出、これからの組合への希望について語ります。

日 ①8月10日(日) ②8月24日(日)
各回 14時～15時
場 3階 企画展示室 申 不要※当日先着順

那覇市歴史博物館

NAHA CITY MUSEUM OF HISTORY

パレットくもじ4階 ☎ 869-5266
開館▶10時～19時 木曜休館
観覧料▶一般350円（大学生以下無料）

那覇市歴史博物館の閉館

当館所蔵の国宝をはじめとした指定文化財は、那覇市首里の中城御殿跡地(旧沖縄県立博物館跡)に整備される新施設において、収蔵・展示を予定しております。その準備のため、当館は**令和7年8月31日(日)を最後に閉館**となります。新施設での展示もお楽しみに！

なお、フリーパスポートについて、有効期限が閉館後の9月1日(月)以降となっている場合は、一部払い戻しをいたしますので、当館までお電話ください。
(電子メールなどで手続き方法のご案内することはございません。また、当館にご連絡いただいていない方にお電話することもございません。)

【重要文化財指定答申記念 特別展】

- 琉球家譜～国王に仕えた士の人生～
- 王家の宝刀 三振同時公開
- ロイヤルカラーの黄色地衣裳



▲黄色地鳳凰牡丹
文様紅型縮緬袷衣裳

▲千代金丸

展示期間 8月31日(日)まで
場 所 展示室

防災

ハイサイ!

防災通信

問 防災危機管理課 ☎861-1102

自由研究にもおすすめ 親子で防災力を高めよう！

防災は家族全員で取り組みたいですが、なかなか時間やきっかけが持てない方は、夏休み期間を利用して親子で防災について考えてみるのはいかがでしょうか？家庭の防災力も高まり、自由研究にもなって一石二鳥です！ぜひチャレンジしてみてください。



1 オリジナル防災マップ作り

避難先までの道のりを実際に歩いて、オリジナル防災マップを作ろう！



2 マイタイムラインを作ろう

我が家の防災行動計画を立てよう！
平日・休日ごとに考えると良いですよ。
詳細はQRにて。



↑作成シート



↑作成手順

他にも色々！興味のあるテーマで調べてみよう

- ペットボトルランタンで実験！
- 防災リュックを作ろう！
- 防災食のアレンジレシピを考えよう！

中身や容器を
変えて明るさを
比べてみよう！



地震

津波

台風



3 家の中のヒヤリハット探し

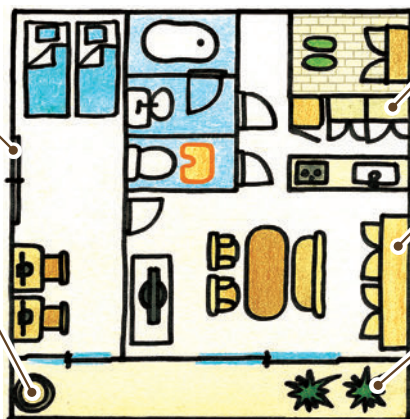
地震や台風を想定して、家の間取り図に危険な箇所などを記入、対策をまとめよう！



家の中の防災マップ

窓ガラス
割れてとび出る
対策 寝る時はカーテンを
閉める、台風のの前には
テーブルなどで養生
する

排水口
ゴミがたまっている
と雨で浸水する
対策 こまめに掃除する



食器だな
中身がとび出す
対策 とびらにカギをつ
ける、重い食器は下に入れ
る

本だな
たおれる、中身がとび出
す
対策 場所を変える、た
おれないよう固定する

はちうえ
風で吹きとばされる
対策 台風のの前には片づ
ける