



広報

# なは

市民の友

第810号毎月1日発行

2018年(平成30年)

7月

発行 那覇市  
〒900-8585那覇市泉崎1丁目1番1号  
☎(代表)867-0111  
印刷 株式会社近代美術  
配布 那覇市シルバー人材センター



妊娠・出産・子育てのご相談は

## ら・ら・ら ステーションへ!

市では、7月から那覇市子育て世代包括支援センター「ら・ら・ら ステーション」を市保健所地域保健課と、市役所こどもみらい課に開設しました。妊産婦・子育て家庭が必要なサービスを円滑に利用できるよう妊娠・出産・子育て期を通して支援していきます。

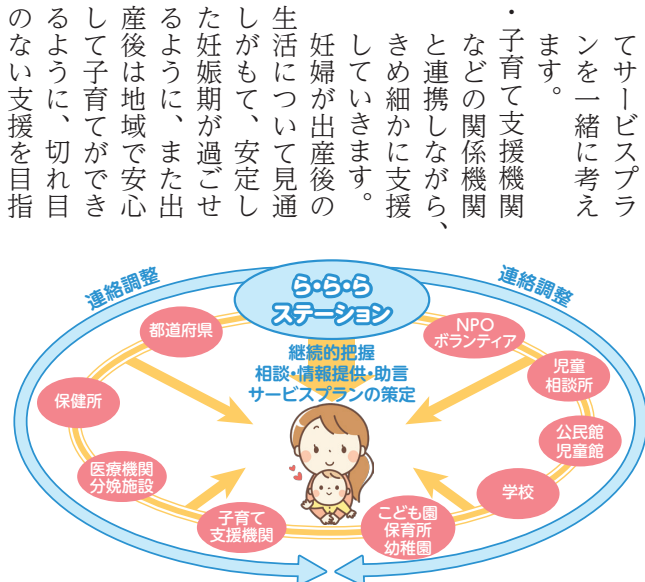


毎月第2水曜開催

### みらいっこ広場 (こどもみらい課前)

子育て家庭同士が交流しながら、リラックスした雰囲気の中で相談員と話せる場として、毎月開催しています。

※日程が変更になる場合があります。ご了承ください。



妊娠から子育てまで寄り添う

「どこに聞けばいいのかわからない」「いくつもの窓口に行くのは大変」など、子育ての不安や悩みを抱えている家庭は増加傾向にあります(乳幼児健康診査報告書より)。そんなみなさんが気軽に訪ねることが出来る窓口として、那覇市子育て世代包括支援センター「ら・ら・ら ステーション」を開設しました。

ら・ら・ら ステーションはLove(愛)、Line(つながり)、Rapport(信頼)の頭文字から名づけました。愛と信頼がつながる場所、いつでも立ち寄れるみんなの「駅」のような場所になりたいという思いが込められています。

ら・ら・ら ステーションでは保育士や保健師などの相談員がご家庭に寄り添い、必要な支援につなげていきます。

・妊娠・出産・育児に関する相談に応じ、情報提供・助言・保健相談を行います。

・相談内容に応じたサービスプランを一緒に考えます。

・子育て支援機関などの関係機関と連携しながら、きめ細かに支援していきます。

妊婦が出産後の生活について見通しがもて、安定した妊娠期が過ごせるように、また出産後は地域で安心して子育てができるように、切れ目のない支援を目指します。

### ら・ら・ら ステーションは どこにあるの

していきます。  
初めての妊娠、出産、子育てに不安を感じている方、地域の子育て支援に関する情報が知りたい方はお気軽にご相談ください。

●主に妊娠・出産・産後のご相談は  
地域保健課2番窓口

(与儀在、市保健所2階)

☎853・7962

●主に子育て期のご相談は  
こどもみらい課48番窓口

(市役所本庁3階)

☎861・6903

予約は不要です。

直接窓口にお越しください。

お電話でも相談を受け付けています。

【利用時間】8時30分～17時

お父さんやおじいちゃんおばあちゃんも  
お気軽にご相談  
ください。



### つながる 寄り添う 支え合う



はいたい。妊娠・出産期や、子育て期間中には、色々と疑問や悩みも出てきますね。私も子育て経験者として、また孫を持つ立場として、お母さん方や、家族の皆様の気持ちは本当によくわかります。

そのような中、小さな心配事でも気軽に話を聞いてもらえたら、気持ちもだいぶ楽になるものです。何よりも子どもにとってお母さん・お父さん・周囲の皆様がいつも笑顔でいることが、一番幸せなことではないでしょうか。子どもたちの健やかな成長を育み、家族を笑顔にするために、「ら・ら・ら ステーション」がお手伝いします。どうぞお気軽にお訪ねください。

那覇市長 城間 幹子

主な紙面

- 妊娠・出産・子育てのご相談はら・ら・ら ステーションへ!..... 1
- 遊ぼう! 学ぼう! 楽しもう! 夏休みイベント情報／7月8日は「なはの日」..... 2～3
- 真和志地域乗合タクシー より便利に／情報パック／博物館トピックス..... 4～8
- 折り込み紙：国民年金のお知らせ

総人口 322,241人(4,396人)

男:156,119人(2,369人)  
女:166,122人(2,027人)

世帯数 151,328世帯(3,034世帯)

※( )内はうち外国人  
※総人口と世帯数は2018(平成30)年5月末現在

Facebook



LINE



YouTube



Instagram



防災 Twitter



マチイロ







## 7月8日は「なはの日」

7月8日は語呂合わせで「なは」と読めることから始まった「なはの日」。市内各地で様々な関連イベントが開催されます。

### 買い物を楽しむ

#### ①栄町店舗「手作り工房フェニックス」

各事業所の授産商品を販売しながら、障がい者の就労訓練の場として工房をひらきます。

日7月2日(月)～27日(金) 11時～17時 場栄町市場商店街

#### ②17回こころの健康フェスタ

障がい当事者が生産・製造した製品の展示販売と、日頃の活動の周知を行います。

日7月20日(金) 10時～20時

場イオン那覇ショッピングセンター 1階 うるくスクエア

#### 【①②共通】

問那覇市障がい者地域活動協議会 事務局

☎995-8967

### バスツアーを楽しむ

#### もの忘れ予防バスツアー

もの忘れ(認知症)予防について、一緒に・美味しく・楽しく学びませんか。

日7月14日(土) 10時～15時

対市在住で認知症予防について楽しく学びたい人

定20人(先着順) 費1,700円(食事代、保険料)

問那覇市地域包括支援センター松川 ☎882-1622

### 夏の夜空を楽しむ

#### ①プラネタリウム たなばた特別無料投影

七夕の日にプラネタリウムを見てみよう。

日7月7日(土) 13時30分、15時、16時、17時

7月8日(日) 13時30分、15時、17時

場牧志駅前ほしぞら公民館 プラネタリウム

対どなたでも(未就学児は保護者同伴)

定各回80人 費無料

申不要。当日分の整理券を13時から窓口で配布します。

#### ②七夕天体観望会

織姫・彦星や、那覇の街から見える惑星を望遠鏡で見てみよう。

日7月7日(土) 19時30分～20時30分

場さいおんスクエア前広場

対どなたでも(中学生以下は保護者同伴)

費無料 申不要

※天候不良の場合は中止します(当日17時に決定)

#### ③一夜漬け！チャレンジ夏の星空案内

夏の星空を周囲の人に案内できるようにするための講座です。

日7月14日(土) 19時～21時

場牧志駅前ほしぞら公民館

対市在住・在勤で18歳以上の星空初心者

定20人(先着順)

費100円(損害保険料)

申6月25日(月)～7月6日(金) 9時～17時

#### 【①②③共通】

問牧志駅前ほしぞら公民館 ☎917-3443



### より良い人生を楽しむために

#### まちかど健診

市役所で、特定健診を実施します。

日7月6日(金) 場本庁舎 1階 市民会議室

定40人 ※定員に達し次第終了

費無料(特定健診・健康診査)

【予約・お問い合わせ】特定健診課 ☎862-0564

### イベントを楽しむ

#### 子ども食堂 七夕祭

短冊に願いをこめ、多世代で一緒に楽しみませんか。

日7月7日(土) 13時～19時

場ゆいまーる松川(字松川)301-4 ☎882-1622)

内バルーンアート落書きアート・認知症サポーター養成講座・  
出店(カレー・パン・クッキーなど)

問にじの森文庫(伊志嶺) ☎070-5411-3348)

#### 緑ヶ丘公園集会所落成式

地域コミュニティ活動の支援と、児童の健全な育成のため、集会所がオープンします。

日7月8日(日) 15時～16時

場緑ヶ丘公園集会所(牧志1-6-55)

問こども政策課 ☎861-2110

#### よしもと×琉球新報「なはの日」よしもと沖縄花月in琉球新報ホール

琉球新報ホールから、“お笑い文化力”を発信します！

日7月7日(土)、8日(日) 1日2回(13時～、16時～)の計4回公演

場琉球新報ホール(泉崎1-10-3)

内よしもとクリエイティブ・エージェンシー所属の芸人の  
みなさんによるお笑い公演

費前売券：4,000円 当日券：4,500円 ※全席指定

問琉球新報読者事業局 ☎865-5255



開館時間 10時～18時 市内に住む乳幼児から高校生まで(小学生未満は保護者同伴)  
※詳しい内容やお申し込みについては、直接各児童館にお問い合わせください。  
※日程など変更になる場合があります。

#### 小禄児童館 ☎ 857-5377

日7月31日(火)10時～12時  
しまくとぅばで人形劇

#### 金城児童館 ☎ 859-0099

日7月27日(金) デイキャンプ  
日8月9日(木)、16日(木) 書道教室  
日8月30日(木)～9月1日(土)  
巨大めいろ  
※詳しくは、7・8月号の館だよりに掲載します。

#### 安謝児童館 ☎ 862-4341

日8月8日(水) 子ども科学教室  
日8月13日(月) 書道教室  
日8月19日(日) コウモリ観察会  
※その他にもキッズ献血体験を予定しています。詳しくは館だよりに掲載します。

#### 若狭児童館 ☎ 867-7266

日7月25日(水)～27日(金)  
10時～11時30分、  
13時30分～16時30分  
巨大迷路『おぼけ屋敷』  
日8月6日(月)11時～ 子☆夏まつり

#### 識名児童館 ☎ 854-9656

日7月23日(月)～28日(土)10時～12時  
☆宿題応援隊☆  
日7月24日(火) 工作教室  
日8月13日(月)～18日(土)  
なつやすみチャレンジweek  
※詳しくは7月、8月の館だよりに掲載します。

#### 古波蔵児童館 ☎ 831-6786

日8月18日(土) 13時30分～16時  
書道体験教室  
費無料 対小学3年生から高校3年生まで  
定20人  
※詳しくは、7・8月号の館だよりに掲載します。

#### 久場川児童館 ☎ 886-5674

しっくいデコポット教室  
日8月1日(水) 定30人  
※その他、空手教室、サッカー教室、絵画教室などを予定しています。詳しくは、7・8月号の館だよりに掲載します。

#### 壺屋児童館 ☎ 863-8682

日7月20日(金)、21日(土) 巨大迷路  
日8月 6日(月)、13日(月)  
書道教室with 寿書道  
※その他にも、赤瓦コースター作り(壺屋焼物博物館共催)や流しソーメンなどを予定しています。新着情報や詳しい内容は壺屋児童館ホームページの「イベント情報」をご覧ください。

#### 国場児童館 ☎ 855-2696

日7月27日(金)、8月3日(金)、10日(金)、  
17日(金)13時30分～14時30分  
夏休みだけ!国場児童館空手道場!  
対小学生以上  
定20人(先着順)※電話または来館で申し込み  
費無料  
【講師】桃原明世 先生(空手道琉心塾)  
※全4回すべての参加で、修了証をプレゼント!



エコマール那覇プラザ棟は、ごみ減量推進のため環境講座やイベントを開催しているごみ減量学習施設です。

その他、リユース食器・衣装の貸し出し、中古家具・衣類の販売、施設見学対応なども行っています。

■要予約。講座の2週間前から受付開始(電話または来館) ■水筒持参

日時	講座名	対象	定員	参加費
7月24日(火)10時～12時 7月30日(月)10時～12時 8月 3日(金)10時～12時 8月 8日(水)10時～12時	Tシャツで作る裂き織りコースター、 マイバッグ作り 【持参:マイバッグ作り用Tシャツ1枚】	小学生以上。 幼稚園以下は 保護者同伴	(子どもの定員) 10人	無料
7月26日(木)10～12時 8月 1日(水)10～12時	簡単リユース講座 (時間内に、3つの体験が出来ます) ・裂き織りコースター作り ・牛乳パックのバルブを使った紙漉き 体験(はがき作り) ・廃油を使った石けん作り (デモンストレーションのみ) 【持参:ペットボトル、新聞紙】		(子どもの定員) 10人	
7月27日(金)10時～12時 8月15日(水)13時～15時	古布・古着の藍染め講座 【持参:染める古布・古着(Tシャツ1枚程度)、ビニール袋】		(子どもの定員) 10人	布200g で 300円
7月28日(土)13時～15時 8月 2日(木)10時～12時 8月10日(金)10時～12時 8月15日(水)10時～12時 8月18日(土)13時～15時	ごみ処理施設見学 ①那覇・南風原クリーンセンター ②エコマール那覇プラザ棟 ③リサイクル棟 ※那覇・南風原クリーンセンター集合	保護者同伴	制限なし	無料
8月9日(木)10時～13時	段ボールを使ったシーサー作り 【持参:段ボール、はさみ、カッター、ものさし】	小学4年生以上。 保護者同伴で なくても参加可	(子どもの定員) 10人	
8月16日(木)9時～13時	Tシャツで作る布ぞうり講座 【持参:Tシャツ5枚、布切り用ハサミ】	小学4年生以上 (保護者同伴)	5組	ヒモ代 30円

### 伝統工芸館 ☎ 868-7866

#### ●こども工芸体験

日7月28日(土)、29日(日)10時～12時

場各体験工房

費壺屋焼(創作陶器)、琉球ガラス(一輪挿し)、琉球漆器(コースター):1作品1,620円  
びんがた、首里織(どちらもコースター):1枚500円

#### ●壺屋焼ろくろ実演

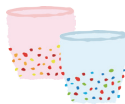
日7月28日(土)10時～12時 場コリドール(会議室近く)

#### ●工芸品の展示・販売

日7月28日(土)、29日(日)

【展示】9時～18時 場展示室 入館料:一般100円 ※中学生以下無料

【販売】10時～20時 場販売場 ※商品10%オフ(一部商品を除く)



### 那覇市民体育館 ☎ 853-6979

#### ●児童バドミントン教室

日8月7日(火)～17日(金)の全8回 10時～12時 ※11日(土)、12日(日)、14日(火)は除く

場那覇市民体育館

内バドミントンの基礎からルール・ゲーム運びまで楽しくわかりやすく指導します

対小学生 定30人(先着順) 費4,000円

日7月25日(水)～8月3日(金)9時～20時

※電話または来館。7月25日(水)のみ電話受付は10時からとなります。

#### ●チャレンジスポーツ教室

日7月26日(木)、30日(月)、8月9日(木)、13日(月)、16日(木)、20日(月)

10時～11時30分

場那覇市民体育館

内知的・発達障がい児を対象に、スポーツを通して体を動かす楽しさを指導します

対6歳～小学生(知的・発達障がい児)

費600円(1回) ※毎回当日受付です。受講料はそれ際にお支払いください。



### 漫湖水鳥・湿地センター ☎ 840-5121

#### 夏休みスペシャルプログラム『漫湖自然学校2018』

日時	時間	タイトル	定員	参加費
7月27日(金)	19時～21時	観察会 『月夜とカニの観察会』	20人	100円
7月29日(日)	10時～12時	観察会 『漫湖のカニ探検隊』	20人	100円
8月4日(土)	10時～12時	研究室 『セミ博士の部屋』	20人	無料
8月5日(日)	10時～15時	ものづくり 『マングローブ染め工房』	20人	600円
8月11日(土)	①10時～11時 ②11時30分～12時30分	干潟体験 『みんなDE干潟DAY』	各20人	100円
8月12日(日)	10時～12時	観察会 『水の中のいきものたち』	20人	100円
8月18日(土)	10時～12時	研究室 『カメ博士の部屋』	20人	無料
8月19日(日)	10時～12時	研究室 『貝のフシギを調べよう!!』	20人	無料
8月26日(日)	10時～12時	ものづくり 『マングローブペン工房』	20人	200円

※開催日の2週間前から各プログラムの参加申し込みを行います。

※日時や内容は、天候や講師の都合などにより一部変更や中止になる場合があります。

※7月27日(金)～8月19日(日)は毎日開催しています。 ※夏休み期間中は、自由研究相談室も行っています。



遊ぼう! 学ぼう! (楽しもう!)

夏休みイベント情報

子どもたちが待ちに待った“夏休み”がやってきます。  
今年も夏休み期間中、市内の児童館や公民館などの施設では  
楽しいイベントや講座を準備しています。  
夏休みの宿題や思い出として、ぜひ遊びに来てください☆  
※申し込み方法や募集定員など、詳しくは各施設へお問い合わせください。

公民館

開館時間 9時～22時 申し込み受付時間 9時～17時(土日、祝日を除く)  
※詳しい内容や申し込みは、直接各公民館へお問い合わせください。

中央公民館 ☎ 917-3442

●親子ふれあい教室「びんがた体験しよう!」

日7月21日(土)10時～12時 場 牧志駅前ほしぞら公民館  
対 市在住・在学の小学4年生以上の親子 定 16組(先着順)  
費 1,500円(1人分の材料費)  
申 7月2日(月)～13日(金)※窓口受付(電話での仮予約可能)  
材料費は講座の1週間前までにお支払いください。

首里公民館 ☎ 917-3445

●少年教室「しぜん体験inみんな～サバイバル!命の水をみんなでまもれ!!」

日8月11日(土)13時～12日(日)12時(1泊2日) 場 森の家みんな  
対 市内の小学4年生～6年生(現地集合解散のため、保護者の送迎が可能なお子さん)  
定 20人(定員を超えた場合は抽選) 費 2,000円(宿泊費、食糧費、保険料)  
申 7月17日(火)～20日(金)※電話または来館  
※8月4日(土)10時～12時に事前オリエンテーションあり

若狭公民館 ☎ 917-3446

●「うみそら上映会 in若狭」夏休み特集

日7月13日(金)19時30分～20時30分 場 若狭海浜公園(雨天時は若狭公民館)  
内 ①短編映画「僕と明日香の島歩き-The Deer in Me-」、  
②16mmフィルムアニメーション「ジャングル大帝～親友～」、  
③「上山中学校 第1回運動会」  
対 どなたでも 費 無料 申 申込不要。直接ご来場ください

繁多川公民館 ☎ 917-3448

少年教室「夏休み特別教室」 場 繁多川公民館  
申 7月2日(月)～13日(金) ※参加費を持参のうえ直接来館。先着順

●自転車交通安全教室

日7月22日(日)13時～17時  
対 小学生～(親子参加OK)  
定 50人 費 50円(保険料)  
※筆記用具持参

●パタンクで遊ぼう

日7月27日(金)、8月3日(金)、17日(金)、  
24日(金)の全4回 10時～12時  
対 小学生～(親子参加OK) 定 15人  
費 50円(保険料)  
※運動シューズ、タオル、水筒、帽子持参

●太極拳とカンフー

日7月27(金)、8月3日(金)、10日(金)、  
17日(金)の全4回 15時～17時  
対 小学生～(親子参加OK) 定 5人  
費 50円(保険料)  
※タオル、水筒、室内シューズ持参

●那覇市のチョウ制定5周年記念イベント  
オオゴマダラについて学ぼう!

日7月29日(日)13時～15時  
対 小学生～(低学年は保護者同伴)  
定 30人  
費 50円(保険料) ※筆記用具持参

●書道教室

日8月1日(水)、8日(水)、15日(水)、  
22日(水)の全4回 16時～18時  
対 小学生～中学生 定 6人  
費 200円(材料費) ※書道セット持参

●点字学習／疑似体験

日8月2日(木)、9日(木)、16日(木)の全3回  
13時～14時 対 小学4年生～6年生  
定 10人 費 150円(材料費)

●料理教室

日8月3日(金)10時～13時  
対 小学生～(親子参加OK) 定 30人  
費 1人500円(保険料、材料費)  
※エプロン、三角巾、水筒持参

●茶道教室

日8月6日(月)13時～15時  
対 小学生～(低学年は保護者同伴)  
定 5人 費 250円(保険料、材料費)  
※ソックス持参

●自動販売機の仕組みについて

日8月7日(火)10時～12時  
対 小学校5年生～中学生 定 20人  
費 50円(保険料) ※筆記用具持参

●火おこし体験

日8月10日(金)9時～12時  
対 小学生～中学生 定 20人  
費 250円(保険料、材料費)  
※軍手、水筒、おにぎり持参

●豆腐作り体験

日8月20日(月) 10時～14時  
対 小学生～(親子参加OK) 定 30人  
費 250円(保険料、材料費)  
※エプロン、三角巾、水筒、おにぎり持参

小禄南公民館 ☎ 917-3444

●古着で布ぞうりを作ろう

日7月29日(日)9時30分～12時30分  
場 小禄南公民館 視聴覚室  
対 市在住・在学の小学生親子  
定 親子10組(先着順) 費 500円  
申 7月17日(火)～ ※電話または来館

●トントン木工工作教室

日8月12日(日)9時30分～12時  
場 小禄南公民館ホール  
対 市在住・在学の小学生親子  
(子どもだけの参加も可)  
定 20組(先着順) 費 600円  
申 7月17日(火)～ ※電話または来館

●親子で楽しくフォカッチャ作り

日8月5日(日)9時30分～12時  
場 小禄南公民館 実習室  
対 市在住・在学の小学生親子  
定 10組(先着順) 費 700円  
申 7月17日(火)～ ※電話または来館

●大学生から学ぶ絵画・ポスターの描き方

日8月15日(水)、16日(木)の全2回  
10時～12時  
場 小禄南公民館ホール  
対 市在住・在学の小学生～中学生  
定 15人(先着順) 費 50円(材料費)  
申 7月23日(月)～ ※電話または来館

牧志駅前ほしぞら公民館 ☎ 917-3443

●夏休み天体観察会

日7月27日～8月17日の毎週金曜日  
19時30分～20時30分  
場 牧志駅前ほしぞら公民館ベランダ  
対 どなたでも(中学生以下は保護者同伴)  
費 無料 申 不要  
※天候不良の場合は中止します(当日17時に決定)

●少年教室「夏休み親子ヨーヨー教室」

日8月5日(日)14時～16時  
場 牧志駅前ほしぞら公民館ホール  
対 小学校低学年親子 定 親子15組  
費 150円(保険料他)  
申 7月9日(月)～20日(金) ※電話または来館  
※応募者多数の場合は抽選

●火星大接近観望会

日7月31日(火) 20時～21時30分  
場 新都心公園  
対 どなたでも(中学生以下は保護者同伴)  
費 無料 申 不要  
※天候不良の場合は中止します(当日17時に決定)

●少年教室 『マンガ作成教室』

日8月13日(月)14時～16時  
場 牧志駅前ほしぞら公民館 第一学習室  
対 中学1年生～3年生 定 20人(先着順) 費 500円(材料費)  
申 7月23日(月)～定員に達し次第締め切り ※電話または来館  
※記録・広報用として講座風景などの写真撮影を行います。

図書館

開館時間 9時30分～19時[土曜～18時、日曜～17時(中央・繁多川～18時)]  
休館日 月曜(中央・若狭・小禄南・石嶺)/金曜(牧志駅前ほしぞら・首里・繁多川)

中央図書館 ☎ 917-3449

●夏休み工作教室

日7月29日(日)14時40分～16時  
場 中央公民館ホール  
対 市在住の小学生親子(保護者同伴)  
定 親子20組(先着順) 費 無料  
申 7月8日(日)10時～ ※電話または来館

●夏休みアニメ映写会

日8月1日(水)14時～15時  
場 中央公民館ホール 対 幼稚園～小学生  
定 50人 費 無料  
申 不要。※団体は要申込

●宿題応援隊 「感想画を描こう」

日8月8日(水)14時～16時  
場 中央図書館 研修室 対 中学生  
定 15人(先着順) 費 無料  
申 7月8日(日)10時～ ※電話または来館

石嶺図書館 ☎ 917-3454

●実験ショー&科学教室

日8月12日(日)13時～15時  
場 石嶺公民館  
対 市在住の小・中学生親子  
※中学生以上は保護者同伴不要  
定 親子30組(先着順) 費 無料  
申 7月7日(土)10時～ ※来館受付のみ

繁多川図書館 ☎ 917-3455

●夏休みルンルン月曜日

日7月23日～8月20日までの毎週月曜日 14時～  
場 繁多川公民館2階 研修室  
内 アニメ上映、カルタ、工作など 対 幼児～  
定 30人 費 無料 申 不要※団体は要申込

●夏休み工作教室  
「牛乳パックでつくる!ひよこ貯金箱」

日7月25日(水)14時～15時30分  
場 繁多川公民館2階 研修室  
対 市在住の小学生(低学年は保護者同伴)  
定 20人(先着順) 費 無料  
※名前ペン、のり、セロハンテープを持参  
申 7月14日(土)10時～ ※電話または来館

●夏休みおはなし会「おかげだぞ～」

日7月28日(土)10時30分～12時  
場 繁多川公民館2階 研修室  
対 幼児～  
(高学年以上向けのプログラムもあります)  
定 50人程度 費 無料 申 不要

●工作教室「キラキラ万華鏡づくり」

日8月19日(日)10時～午前11時30分  
場 小禄南公民館1階 中研修室  
対 市在住の小学生親子(保護者同伴)  
定 親子15組(先着順) 費 無料  
申 7月28日(土)9時30分～※来館受付のみ

首里図書館 ☎ 917-3452

●親子手づくり教室～ボール紙でつくる守札門

日7月29日(日)14時～15時  
場 首里公民館2階 視聴覚室  
対 市在住の小学生親子(保護者同伴)  
定 親子15組(先着順) 費 1人50円(保険料)  
申 7月8日(日)9時30分～ ※来館受付のみ  
※保護者1人につき小学生2人まで

●さどやんさんの怪談紙芝居

日8月8日(水) 場 首里公民館2階 視聴覚室  
対 小学生～ 定 50人程度  
費 無料 申 不要※団体は要申込

●キラキラ☆サマー子ども応援隊

日7月21日(土)～8月26日(日) 場 牧志駅前ほしぞら図書館  
内 おはなし会、夏休みほしぞらアーティスト、夏休み読書手帳 費 無料 申 不要

●夏休み親子工作教室

日8月19日(日)10時～11時30分 場 牧志駅前ほしぞら公民館 第1学習室  
内 紙コップとストローを使った工作(ケロケロカエルくん、ひよろひよろパイプ)  
対 市在住の幼稚園～小学3年生まで(保護者同伴) 定 親子16組(先着順) 費 無料  
申 8月4日(土)9時30分～ ※来館受付のみ

牧志駅前ほしぞら図書館 ☎ 917-3450

●キラキラ☆サマー子ども応援隊

日7月21日(土)～8月26日(日) 場 牧志駅前ほしぞら図書館  
内 おはなし会、夏休みほしぞらアーティスト、夏休み読書手帳 費 無料 申 不要

●夏休み親子工作教室

日8月19日(日)10時～11時30分 場 牧志駅前ほしぞら公民館 第1学習室  
内 紙コップとストローを使った工作(ケロケロカエルくん、ひよろひよろパイプ)  
対 市在住の幼稚園～小学3年生まで(保護者同伴) 定 親子16組(先着順) 費 無料  
申 8月4日(土)9時30分～ ※来館受付のみ

森の家みんな ☎ 882-3195

■集合場所:森の家みんな ※野外で活動しやすい服装、ぞうりは不可。

日時	講座名	定員	費用
7月 7日(土)10時～12時	空と森のおさんぽ	15人	300円(保険料含む)
7月14日(土)10時～12時	安謝川クリーンアップ大作戦	なし	無料
7月21日(土) 10時～12時	季節の自然を感じるゲーム	15人	300円(保険料含む)
7月22日(日) 9時30分～12時	親子で森の遠足	15人	300円(保険料含む)
①7月23日(月)②7月30日(月)	キッズマンデー プロジェクト	15人	300円(保険料含む)

森の家みんなホームページ <http://minminmin.sunnyday.jp>







2018  
第43代

## 那覇観光キャンペーンレディが 決定しました

より多くの人に那覇を  
知ってもらうため、那覇の  
魅力をPRしていきます。

那覇市の顔として笑顔  
を絶やさず、那覇の魅力を  
発信していきます。



滝田 まなさん

外間 有里さん

5月5日、2018那覇観光キャンペーンレディ認定証交付式が那覇ハーリー会場メインステージで行われました。

那覇観光キャンペーンレディの任期は1年で、その間市の公式行事や県外での観光イベントで活躍します。みなさん、応援よろしくお願いします。フェイスブックもやっています。

<https://ja-jp.facebook.com/naha.campaign.ladies/>



お問い合わせ 観光課 ☎ 862-3276

- 対** 市内在住で、次のいずれかに該当する人
- ① 妊娠を希望する女性
  - ② 妊娠を希望する女性の配偶者や同居者など
  - ③ 風しんの抗体価が低い妊婦の配偶者や同居者など
- ※ただし、過去に風しん抗体検査を受けたことがある人、明らかに風しんの予防接種歴がある人、検査で確定診断を受けた風しん既往歴がある人は除きます。
- 費** 無料(事前予約が必要)
- ※結果は後日郵送にて通知します。
- 問 保健所保健総務課 ☎ 853・7971
- エイズ(HIV)などの無料匿名検査**
- ① 即日無料匿名検査(要予約)**
- 日 月・水・金
- 9時30分～11時30分、13時～15時
- 内 HIV・梅毒・クラミジア
- ② HIV・梅毒無料匿名夜間検査(要予約)**
- 日 7月4日(水)17時～20時
- ③ 肝炎ウイルス(B型・C型肝炎)検査(要予約)**
- ※市民対象
- 日 月・水・金
- 9時30分～11時30分、13時～15時
- ※肝炎検査は初めての人のみ無料
- 場 ①②③共通 市保健所(相談室105)
- 問 保健所保健総務課 ☎ 853・7971

- 「こころの健康」市民講演会**
- 日 7月4日(水)13時30分～15時30分
- 「今日から役立つ」うつ病予防と回復のポイント」認知行動療法を活用して」
- 【講師】精神科医師 仲本晴男氏
- 場 市保健所3階 大会議室
- 対 那覇市民 定 約50人 費 無料
- ※直接お電話にてお申し込みください。
- 問 保健所地域保健課 ☎ 853・7973
- 慢性腎臓病(CKD)予防講演会**
- 日 7月12日(木)19時～20時30分(受付18時30分)
- 場 市保健所3階 大会議室
- 【講師】さくだ内科クリニック院長 佐久田朝功氏 費 無料 申 不要
- 問 保健所健康増進課 ☎ 853・7961
- 20～30代のための生活習慣病予防健診**
- 日 火曜の9時～15時
- 7月の日程/10日・24日
- 場 市保健所1階
- 内 身体測定、血液・尿検査、保健・栄養指導(1時間程度で終了予定)
- 対 20～30代の市民(国保加入者は特定健診課へお問い合わせください)
- 費 無料 申 電話予約
- 問 保健所健康増進課 ☎ 853・7961

《使用資格》次のすべてに該当する人

- ① 市に住居登録がある人(外国人住民は永住者または特別永住者)
- ② 祭祀を主宰する人
- ③ 焼骨(分骨は除く)を所持している人
- ④ 使用許可を受けた日から1年以内に焼骨を埋蔵できる人

※③④については生前予約を除く

《受付場所》環境保全課(本庁舎7階)

### 那覇市民共同墓は随時申込受付中

母子、父子、寡婦家庭のお子さんが大学などに就学する際の修学資金、就学支度資金などの貸付を行います。貸付には要件があり、貸付終了後は返済が必要です。進路決定前にお早めに相談ください。

※貸付には、2か月程度かかります。貸付の可否は審査で決定するため、ご期待に添えない場合があります。

問 子育て応援課 ☎ 861・6951

母子、父子、寡婦家庭のお子さんが大学などに就学する際の修学資金、就学支度資金などの貸付を行います。貸付には要件があり、貸付終了後は返済が必要です。進路決定前にお早めに相談ください。

### 《ひとり親家庭対象》 進学費用の相談はお早めに

		通知 時期	受診可能 な期間	健診日および 受付時間
乳児健診	前期	3か月頃	6か月未満 まで	8日(日)・22日(日)・ 29日(日) 13時～15時
	後期	9か月頃	1歳未満 まで	8日(日)・22日(日)・ 29日(日) 9時～10時45分
1歳 6か月児 健診		1歳 8か月頃	2歳未満 まで	5日(木)・12日(木)・ 18日(水)・26日(木) 13時～14時30分
3歳児 健診		3歳 6か月頃	4歳未満 まで	3日(火)・10日(火)・ 17日(火)・24日(火) 13時～14時30分

※お子さんの健診時期に個別通知を行っています  
(年間予定はホームページに掲載)

場 市保健所(与儀在) 問 地域保健課 ☎ 853-7962

### 7月乳幼児健診

- 市役所での「まちかど健診」**
- 日 8月17日(金)13時～15時30分
- 場 本庁舎1階 市民会議室
- 内 ① 特定健診(健康診査)、② マンモ(40歳以上の偶数年齢) 定 ① 40人、② 20人
- 対 国保に加入中の20～74歳
- 申 受付中・定員に達し次第終了
- 受付時間 ▼ 8時30分～17時15分
- 問 特定健診課 ☎ 862・0564

計9先に対し、総額200万円の助成金支給事業を行いました。

※本公益信託は平成30年5月31日に那覇市へ残余財産7万4760円の寄付を行い、基金を終了しました。平成30年度は、新たに「なは市民活動支援事業」を実施中。

問 まちづくり協働推進課 ☎ 861・5024

### 公益信託 那覇市NPO活動支援基金 平成29年度決算および基金終了公告

計9先に対し、総額200万円の助成金支給事業を行いました。

※本公益信託は平成30年5月31日に那覇市へ残余財産7万4760円の寄付を行い、基金を終了しました。平成30年度は、新たに「なは市民活動支援事業」を実施中。

問 まちづくり協働推進課 ☎ 861・5024

### 青い羽根募金

募金は海難事故の際の人命救助活動資金として活用されます。

期 7月1日(日)～8月31日(金)

《募金の振込み先》

沖縄銀行高橋支店普通預金1526329

琉球銀行壺屋支店普通預金4139

沖縄海邦銀行泊支店普通預金0508・276

ゆうちょ銀行01780・546048

問 公益社団法人琉球水難救済会 ☎ 868・5940

※識名霊園内の南納骨堂は老朽化のため、平成33年5月に閉鎖します。現在使用している人は、お早めに那覇市民共同墓やお寺などへの改葬(焼骨の移動)をお願いします。

申 問 環境保全課 ☎ 951・3229

区分			使用期間	使用料金	募集数	
合葬式墓地	合葬室	直接合葬	永年	30,000円/壺	17,620壺	
		生前予約	永年	30,000円		
	合葬用納骨室	1体用	12年	82,000円	1,718室	
			32年	169,000円		
		2体用	12年	164,000円	745室	
			32年	338,000円		
		特殊壇	12年	238,000円～	6室	
			32年	586,000円～		
	納骨室	短期収蔵	1体用	5年	25,000円	846室
			2体用	5年	50,000円	442室
特殊壇			5年	100,000円	8室	
参拝室		1時間	500円			

《受付時間》平日8時30分～17時15分(12時～13時は除く)

広告

# 土地・建物 売却 査定 無料

所有不動産の売却可能価格をいち早くお知らせをします。

＼私達にお任せ下さい！／ 売りたい・・・不動産を探しています！



こんな方は、  
まず  
お電話下さい。

- ・ウチの家はいくらで売れるかなあ？
- ・ローン返済が厳しいので・・・？
- ・買い替えしたいけど、どうすれば・・・？



査定のお申し込みは今すぐこちらまで！

当社が  
直接買取も行います。

中古住宅、マンション、土地、アパート、軍用地、  
即金買取致します。  
当社買取につき仲介料は発生しません。  
※物件によってはご希望に添えない場合もあります。

査定のみもOK

即金買取

秘密厳守

生きた不動産情報はオ・ロ・ク  
**オ・ロ・ク商会株式会社**

土地・建物・スピード査定！土・日・祝営業中！

**TEL(098)858-0069**

〒901-0154 沖縄県那覇市赤嶺1-2-5  
FAX:098-858-0020 沖縄県知事免許(2)4058号  
HP:<http://www.oroku.co.jp/>



# 募集

## 介護予防・日常生活支援総合事業

### ①みんなで楽しく プール運動教室

プールを利用したウォーキングなどで「ちゃーがんじゅう」を目指しましょう。

場所	波之上 スイミングスクール
コース	週2回の2か月コース
曜日・時間	毎週火曜日、金曜日 11時40分～ 12時40分
定員	各コース10人
費用	無料
申込期間	7月～平成31年1月末

※申し込みの際に医師の指示書  
が必要です(指示書にかかる費用は自己負担)。

### ②健康寿命を伸ばそう 地域リハビリ教室

リハビリ専門職(理学療法士など)による機能訓練を週1回、定期的に行います。

#### 期 原則3か月

場 市内24か所の自治会集会所など

定 各教室10人 費 無料 申 随時

※申し込みの際に医師の指示書が必要です(指示書にかかる費用は自己負担)。

### ③いきいきユンタク食堂

参加者のみなさんとユンタクしながら楽しく食事をして、食生活を改善します。

期 原則1年間 定 各会場により異なる

場 市内の食堂、レストラン、施設など

費 1食あたり350円(税込) 申 随時

#### ①②③共通

対 65歳以上で、要支援1、2の認定を受けているか基本チェックリストの所定の項目に該当する人

問 居住地区の地域包括支援センターまたはちゃーがんじゅう課 ☎862・9010

## ちゃーがんじゅうポイント制度 ボランティア募集のための説明会

高齢者の生きがいづくりと社会参加を通じて介護予防を目的とした、地域の高齢者施設等での話し相手など気軽にできるボランティア活動です。

【説明会日時】8月16日(木)10時～12時

場 本庁舎12階 会議室

対 市在住の65歳以上 費 無料

※駐車場有料

### ちゃーがんじゅう体操広めたい講座 受講生募集

日 9月4日～25日(毎週火曜日の全4回)

14時～16時

場 沖縄セルラースタジアム那覇 会議室

内 ちゃーがんじゅう体操、ストレッチ体操、脳トレ体操などを学び、地域で指導・実践するリーダーの養成

対 市在住の20歳以上で、受講後は地域でボランティア活動ができる人

定 30人(定員に達し次第締切) 費 無料

申 7月2日(月)～31日(火)

【事前説明会】8月10日(金)

問 ちゃーがんじゅう課 ☎862・9010

### フィットネスダンス 普及員養成講座

日 9月4日～25日(毎週火曜日の全4回)

14時～16時

場 沖縄セルラースタジアム那覇 会議室

内 日本フィットネス協会推奨のフィットネスダンスの講義・実技など

対 市在住の20歳以上70歳未満で、資格取得後は地域において高齢者を対象にフィットネスダンスの介護予防教室などのボランティア活動ができる人 定 15人 費 無料

申 7月2日(月)～8月10日(金)

※面接により受講者を決定します。面接日は8月中旬を予定しています。

問 ちゃーがんじゅう課 ☎862・9010

## 介護に興味のある人必見 従事者養成研修受講生大募集

本研修を修了することで、ヘルパーの資格がなくても市内の訪問型サービスA(生活支援訪問型サービス)指定事業所で就労することが出来ます。ただし、就労を確約するものではありません。

日 7月11日(水)～13(金)9時～16時

場 沖縄県三重城合同庁舎(沖縄県男女共同参画センターに隣接する内 自治研修所側)

8階 特別研修室

対 研修の全日程を出席できる18歳以上で、市の訪問型サービスA指定事業所で就労する予定の人(市外在住者でも可)

※介護福祉士・介護職員初任者研修等修了者については受講不要

定 15人 費 無料

申 6月11日(月)～7月9日(月)

問 那覇市社会福祉協議会地域福祉課

☎857・7766

### 地域スポーツ教室

「ストレッチポールでからだリセット&軽スポーツ」

日 7月24日(火)、31日(火)、8月7日(火)、14日(火)10時～11時30分

場 小祿南公民館

対 18歳以上の市在住・在勤者で、運動制限のない人 費 1回100円(保険料)

申 当日、直接会場で申込

※室内運動靴、バスタオル(ヨガマット可)、飲料水持参

問 市民スポーツ課 ☎917・3504

## 学校に行けない子ども達 くダメな子なんていない

子どもの不登校で不安を抱えている保護者を対象に学びの場を開催します。

日 7月22日(日)、29日(日)、8月5日(日)、12日(日)10時～12時

場 中央公民館ホール※駐車場なし

対 市在住・在勤の保護者および関係者

定 30人※先着順 費 無料

申 7月2日(月)～20日(金)

※電話または来館(平日9時～17時)

問 中央公民館 ☎917・3442

## 成人講座「集まれ 移住者さん」

県外・国外から移住してきたみなさん、集まった仲間とお喋りしながら、沖縄・那覇をもっと身近に感じてみませんか。

日 7月23日(月)、30日(月)、8月6日(月)10時～12時

場 中央公民館ホール※駐車場なし

対 県外から移住してきた市在住・在勤の成人(国外からの移住者は、少しの日本語ができることが望ましい)

定 20人※先着順 費 無料

申 6月25日(月)～7月20日(金)

※電話または来館(平日9時～17時)

問 中央公民館 ☎917・3442

那覇市民ギャラリー				7月3日～7月29日(月曜休館) (パレットくもじ6F) ☎867-7663
7/3(火)～ 7/8(日)	第1展示室 第2展示室 第3展示室	第3回 フォトクラブ かりゆし 写真展(フォトクラブ かりゆし 我喜屋 功) 第48回 イーゼル会展 (イーゼル会 國吉 保武) あきやま ただし展 2018 (あきやま ただし)	写真 絵画 絵画	入場無料
7/10(火)～ 7/15(日)	第1展示室 第2展示室 第3展示室	ウエル・カルチャースクール 第16回デジカメde写そう!写真教室写真展 (ウエル・カルチャースクール デジカメde写そう!写真教室 菅谷 茂) 虹雲・根っこ会 水彩画展 (橋本 弘徳) 第6回 ニライ写真教室 写真展 いのち脈々 パート2 (ニライ写真教室 小橋川 共男)	写真 絵画 写真	
7/17(火)～ 7/22(日)	第1展示室 第2展示室 第3展示室	第36回 沖縄平和美術展 (沖縄平和美術展実行委員会 仲程 桂一郎)	絵画・写真・その他	
7/24(火)～ 7/29(日)	第1展示室 第2展示室 第3展示室	第14回 水彩画フェリス展 (水彩画フェリス 黒島 けい子) 第40回 葉月会展 (葉月会 大満 朝明) 沖縄旺玄会 小品展 (沖縄旺玄会 砂川 恵光)	絵画 絵画 絵画	

※開館時間は10時～19時です(最終日の閉館は17時または18時です)。

パレット市民劇場				(パレットくもじ9F) [開館時間] 9時～22時/火曜日休館 ☎869-4880 FAX869-4883
日	催 物	開演	入 場 料	
1 (日)	嶺陽子わいわい歌謡祭	14時	¥3,000	
6 (金)	嘉陽田朝裕 特別公演	18時30分	一般¥3,000/高校生以下¥1,500 指定席¥3,000/一般・自由席¥2,500 小・中学生¥1,500/未就学児路上無料 (当日各¥500増)	
7 (土)	東風平高根 セタコンサート	18時30分	18時30分 ①10時30分 ②14時	
8 (日)	カトリア音楽院発表会	18時	¥1,999	
13 (金)	地球を愛する音楽仲間達 平和チャリティコンサート	未定	無料	
15 (日)	2018 エレクトーン発表会	未定	¥1,000 (当日¥500増)	
16 (月)	エレクトーンフェスティバル2018	未定	¥500	
18 (水)	第56回 那覇地区老人クラブ大会 第42回 那覇地区芸能発表会	13時	無料	
21 (土)	酒田詩凡 ピアノソロコンサート	14時	無料	
22 (日)	ジュニアストリングコンサート	14時	無料	
26 (木)	第19回 英語発表会	13時	¥2,000(当日¥500増)	
27 (金)	第3回 大人のためのティータイムコンサート	14時	¥900	
29 (日)	第6回 那覇シティ・ミュージック 少年少女合唱団定期公演	未定		



代表社員弁護士 岡野 浩巳

# 交通事故 相続 離婚 借金問題 B型肝炎給付金

「相談して良かった」という声を多数頂いております!!

ご相談は 広告

何度でも  
無料

※個人のお客様のみとさせていただきます。

～ 明日のためにできること、今あなたとともに。～

弁護士 岡野法律事務所

はいさい那覇支店

社員弁護士 安本 良太 / 弁護士 佐藤 優 / 弁護士 林 大貴 / 弁護士 下地 寛隆

[沖縄弁護士会所属]

岡野法律事務所は代表社員弁護士 岡野 浩巳をはじめ29名の弁護士が所属しております。

フリーダイヤル

0120-55-7840

〒900-0023 沖縄県那覇市楚辺1丁目5番17号 プロフェスビル那覇 3 階

<http://www.okano-okinawa.jp/>

岡野法律事務所 沖縄 検索



「漫湖チユラカーギ作戦」34 参加者大募集

ラムサール条約湿地・漫湖へ再び1万羽の渡り鳥が飛来することをスローガンに、漫湖周辺の環境を保全するため、ゴミ拾いイベントを行います。ぜひご参加ください。

7月8日(日)9時～10時45分

※イベント終了後、希望者のみ「漫湖の観察会」を行います(11時～11時30分)。

漫湖水鳥・湿地センター

当日受付

無料

※マイコップかマイボトルと帽子をご持参ください。

※悪天候の時は、7月22日(日)に順延予定。延期または中止の時は環境保全課ホームページで、前々日までにお知らせします。

環境保全課 ☎951・3229

### 家庭用生ごみ処理機器購入支援制度

市内の住宅や事業所などにおいて、雨水タンクや井戸水利用のためのポンプなどを設置(修繕含む)する際、費用の2分の1を補助します(上限4万円)。

詳しくは設置する前にお問い合わせ下さい。

※予算に達し次第締め切ります。

雨水貯留・浸透施設、井戸水利用施設

環境保全課 ☎951・3229



### 雨水・井戸水有効利用のための施設補助

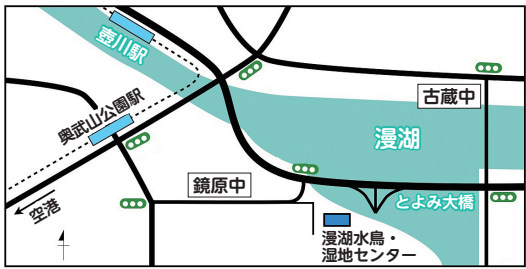
市内の住宅や事業所などにおいて、雨水タンクや井戸水利用のためのポンプなどを設置(修繕含む)する際、費用の2分の1を補助します(上限4万円)。

詳しくは設置する前にお問い合わせ下さい。

※予算に達し次第締め切ります。

雨水貯留・浸透施設、井戸水利用施設

環境保全課 ☎951・3229



### 生ごみ処理機

生ごみ処理機 ▼1世帯1台まで

生ごみ処理容器 ▼1世帯2台まで

《金額》 本体価格の3分の2(上限3万円)

廃棄物対策課 ☎951・3231

### 那覇市小口資金融資募集

小口資金融資を受け付けています。申込から融資まで平均2か月ほどかかります。

市内に事業所を有し、業歴が6か月以上の小規模企業者(特別小口は1年以上)

随時受付中(融資枠に達し次第締切)

### 臨時職員候補者募集

一般小口資金

特別小口資金  
\*個人事業者のみ

資金使途 運転・転業、設備、運転設備

限度額 750万円

融資期間 運転・転業:5年以内  
設備、運転設備:7年以内  
(据置6か月以内)

年利率 1.80% (1.60%) 1.70% (1.50%)

担保 不要

保証料率 0.40%～0.80% 0.60%

連帯保証人 個人は原則不要。法人については、代表者が必ず連帯保証人となります。

不要

※年利率の( )内は商工会議所の経営指導を3か月以上実施した場合

### 森の家みんな」の指定管理者募集

【指定期間】

平成31年4月1日～平成36年3月31日

【募集要項等配布】

7月9日(月)～9月7日(金)

生涯学習課窓口、または市ホームページからダウンロードできます。

【説明会・施設見学会】

7月24日(火)14時※要事前申込

生涯学習課 ☎917・3509

賃金	日額6,580円
勤務日	原則月曜日～金曜日 8時30分～17時15分 (1日7時間45分 週5日勤務)
任用期間	6か月以内 (更新ありの場合は、更新前も含めて最長1年)
申込方法	所定の申込用紙に必要事項を記入・押印し、写真を貼付のうえ、ご本人が人事課窓口(本庁舎5階)へ直接持参してください。提出の際に簡単な面接をし、臨時職員任用候補者名簿へ記載します。(受付時間:平日9時～12時、13時～17時)
申込用紙配布場所	総合案内窓口(本庁舎1階)、人事課窓口、各支所。市ホームページからもダウンロードできます。
その他	申込提出後、選考のうえ決定します。応募されても欠員の状況などにより採用されないことがあります。
問い合わせ	人事課 ☎861-7499

### 臨時職員候補者募集

一般小口資金

特別小口資金  
\*個人事業者のみ

資金使途 運転・転業、設備、運転設備

限度額 750万円

融資期間 運転・転業:5年以内  
設備、運転設備:7年以内  
(据置6か月以内)

年利率 1.80% (1.60%) 1.70% (1.50%)

担保 不要

保証料率 0.40%～0.80% 0.60%

連帯保証人 個人は原則不要。法人については、代表者が必ず連帯保証人となります。

不要

※年利率の( )内は商工会議所の経営指導を3か月以上実施した場合

【作品受付】 10月22日(月)

【展示会】 10月30日(火)～11月4日(日)

10時～19時(最終日は17時まで)

「作品受付」「展示会」とともに、那覇市民ギャラリー(パレットくもじ6階)

※詳細は那覇市文化協会、那覇市民ギャラリー、本庁舎1階総合案内などで7月中旬頃配布予定の作品募集要項をご覧ください。

那覇市文化協会 ☎861・1909

### 公益信託 第21回源河朝明記念 那覇市社会福祉基金募集

市内を中心に社会福祉活動を営み、かつ、1年以上の事業実績を有する非営利法人または団体に對し、事業費を助成します。

【金額】 総額500万円(1団体100万円を限度)

7月2日(月)～8月31日(金)

琉球銀行地域貢献室 ☎860・3787

### 「第11回なは市民芸術展」作品募集

【作品受付】 10月22日(月)

【展示会】 10月30日(火)～11月4日(日)

10時～19時(最終日は17時まで)

「作品受付」「展示会」とともに、那覇市民ギャラリー(パレットくもじ6階)

※詳細は那覇市文化協会、那覇市民ギャラリー、本庁舎1階総合案内などで7月中旬頃配布予定の作品募集要項をご覧ください。

那覇市文化協会 ☎861・1909

### 一般市民対象救命講習

普通救命講習Ⅰ

普通救命講習Ⅲ

日時 7月24日(火) 14時～17時 7月17日(火) 9時～12時

内容 心肺蘇生法(主に成人)、AED 心肺蘇生法(主に乳児および小児)、AED

募集期間 7月17日(火) 9時～電話受付のみ 7月9日(月) 9時～電話受付のみ

場所 消防局4階 講堂

対象 市内在住または在勤・在学

定員 先着24人(同時に2人まで申込可能)

問合せ 消防局救急課 ☎867-1199

那覇市ぶんかテンプス館		
【利用時間】月9時～18時 火～日9時～22時 ※第2・4月曜休館		
4Fテンプスホール ※満席の場合もあります。要予約。 主催/那覇市ぶんかテンプス館 問合せ先/868-7810		
日時	公演内容	費用
5日(木) 19時	木曜芸能公演 百花繚乱 【トーク&民謡】『宮沢和史のゆんたく歌会 第二夜』 出演: 宮沢和史(司会)、ルーシー、大城クラウディア、他	一般1,500円 高校生 1,130円 小・中学生 750円
12日(木) 14時/19時	木曜芸能公演 百花繚乱 【うちなー芝居】『渡地物語』 出演: 劇団群星 特別出演: 前川守賢	【昼の部】1,000円 【夜の部】大人1,500円 高校生1,130円 小・中学生750円
19日(木) 19時	木曜芸能公演 百花繚乱【琉球舞踊】安座間本流 清風一扇会 久手堅一子琉舞研究所	一般1,500円 高校生1,130円 小・中学生 750円

なはし 創業・就職 サポートセンター

創業に興味のある人や準備中の人、創業後の人、就職や転職活動中の人のための相談窓口です(創業・就職関連書籍多数揃えています)。

【創業支援サービス】

- ・創業・起業に関する相談窓口
- ・事業計画書作成支援
- ・創業融資、補助金、各種申請手続き支援
- ・創業関連セミナー開催
- ・他創業連携支援機関のご案内

【就職支援サービス】

- ・就職に関する相談窓口
- ・適正職業診断
- ・面接対策・履歴書作成支援
- ・就職関連セミナー開催
- ・求人情報提供サービス

【その他】

- ・創業・就職関連書籍閲覧コーナー
- ・インターネット情報収集コーナー
- ・無料Wi-Fiアクセス可能
- ・交流・ミーティングブース

【利用時間】 平日9時～18時 ※駐車場あり(2時間無料)

【住所】 銘苅2-3-1なは市民協働プラザBコア地下1階

☎988-3163 (FAX) 917-1281

なは女性センター

【利用時間】 月～金 9時～21時 土 9時～17時

【休館日】 日曜・祝日・慰霊の日(6/23)・12/29～1/3

☎951-3203 FAX 951-3204

なは市民協働プラザ1階(銘苅2-3-1)

「ADHD(注意欠如・多動症)」を持つ子どもの支援について～ちがいを認め、つながり合う社会へ～

講師: 島袋 静香(沖縄科学技術大学院大学OIST発達神経生物学ユニット こども研究所)

8月3日(金)19時～20時30分 なは女性センター学習室

関心のある人 50人(事前申込先着順)

「子どもと話す思春期の恋愛」～デートDV予防のためのCAPプログラム～

那覇市は市内全中学(17校)の1年生を対象に「思春期の心と体のための意識啓発事業」を実施しています。そのプログラムを大人向けにアレンジしてご紹介します。

講師: 奥間 智香枝・井形陽子(NPO法人 おきなわCAPセンター)

8月4日(土)14時～16時 なは女性センター学習室

保護者・教職員・民生委員・子どもに関わる人・関心のある人 50人(事前申込先着順)

※上記講座の一時保育(2歳児以上未就学児)、手話通訳の申込は7月27日(金)17時まで(市内在住・在勤・在学の人を対象となります)。

第25回 レインボー交流会 テーマ: パートナーシップについて話そう

主催: ていーだあみ(旧: にじいろオハナ!)

7月21日(土)14時～16時 なは女性センター学習室 性の多様性を尊重する人(申込み不要。途中入退室可)

相談室「ダイヤルうない」 TEL 098-861-7515 相談受付時間: 月～土 9時～12時/13時～17時

●電話相談 ●面接相談(女性のみ) ●法律相談(予約制) ●性の多様性に関する相談

おかげ様で創業25周年 不動産の無料査定実施中!

求む物件!賃貸から売買まで!

不動産売却をお考えの方をご紹介下さい。

最大10万円進呈致します。

(弊社でご成約の場合に限ります。)

こんな方は是非ご相談下さい。

- 早急に売りたい・貸したい
- 売却するか貸すか悩んでいる
- 相続財産について悩んでいる
- 差押え競売前に相談したい

売土地 広さや地目、現況は問いません。(古家付・更地・平地・田畑など)

売家 どのような家でもご相談下さい。(広さ、築年数、平屋造り、2階建て、店舗付など)

売マンション 何階建ての何階部分、占有面積、築年数、立地など、関係なくご相談下さい。

貸家 転勤中の間でもお貸しすることができますので、ご相談ください。

株式会社 東洋ハウジング

イオンタウンとよみ近く ☎901-0205 豊見城市字根差部587

(098)850-4722

気になったら 東洋ハウジング

検索



## 講座「ミニ観葉植物のバスケットアレンジ」

日 7月7日(土) 15時～17時

【講師】樋口純一郎氏(日本樹木医会沖縄県支部長) 場 緑化センター講習室

定 20人(要事前申込)

費 1500円(材料代、資料など)

場 緑化センター ☎ 862・1947

## 講座「PETボトルで水辺の植物を育てよう」

日 7月15日(日) 13時～15時

【講師】高嶺正満氏(おきなわ環境クラブ研究員) 場 緑化センター講習室

定 20人(要事前申込) 費 500円(材料代)

場 緑化センター ☎ 862・1947

## 催し物

## ブーゲンビレア祭り

なはの市花であるブーゲンビレアの大販売会を行います。先着100人に無料で苗をプレゼント(6日)。また、緑化センター館内で、手作り品バザールやワークショップなど「Colorfulマルシェ」も開催(8日)。

日 7月6日(金)～8日(日) 10時～17時

場 緑化センター横の芝広場

場 緑化センター ☎ 862・1947

第17回那覇市長杯  
三世代交流グラウンド・ゴルフ大会

日 8月11日(土)

9時30分～14時

場 沖縄セルラーパーク

那覇

内 子ども、親、シニアの

3人1組になりグラウンド・ゴルフを通して交流と親睦を深める

※ご近所チーム、個人、用具なしでの参加も可

対 市内在住または在勤

費 大人千円、子ども500円(弁当・飲み

物・保険料含む)

申 7月19日(木)～28日(土)

場 那覇市グラウンド・ゴルフ協会事務局

☎ 090・9782・4711

識名園と玉陵  
「なはの日」無料開放

日 7月8日(日) 9時～18時

場 文化財課 ☎ 917・3501

## 世界遺産解説会

市職員による解説を聞きながら、世界遺産

である識名園と玉陵について学びます。

日 7月15日(日)

場 識名園 9時～10時

玉陵 11時～12時

※券売所前に5分前

までに集合

費 無料 申 不要

場 文化財課

☎ 917・3501



識名園

## 第2回沖縄通り うまんちゅ落語祭り

毎日どこかで落語を聞くことができます。

期 7月2日(月)～8日(日)

場 沖縄通りおよび近隣店舗

【出演予定者】志いさー(藤木勇人)、北山

亭メンソーレなど

費 無料(ただし、飲食店

会場ではオーダーが必要

場 那覇市沖縄通り商店街

振興組合 ☎ 868・0913

## 2018 りっかりっか\*フェスタ

期 7月22日(日)～29日(日)

場 安里教会、沖縄県立博物館・美術館、て

んぶす那覇、ひめゆりピースホールなど

内 演劇、ダンス、人形劇など選りすぐりの

作品を国内および海外から招き上演。

※時間帯など詳しくはお問合わせください。



7月26日(木) 12時15分  
市役所本庁舎1階「きりん」出沒

なはの日  
7月8日(日)  
無料開館!

## 那覇市歴史博物館

## 那覇市歴史博物館企画展

## 考古学から見た那覇

企画展ではいくつかの動物の骨を展示しています。約2万年前の沖縄本島は今よりずっと広く奄美や久米島と地続きでした。小型の鹿やイノシシが走り回る今より涼しい森が広がっていました。伊江島ゴヘズ洞からはリユウキウジカの化石骨が見つかっています。伊江島ゴヘズ洞出土のシカの骨は、旧石器時代研究の学史を塗り替えるきっかけとなった骨でもあります。

次に、鏡水箕隅原C遺跡出土のイノシシの骨です。研究によれば約7千年前の人々はイノシシを中心に食べており、魚や貝を食べた痕跡が見つかありません。海にはまだサンゴ礁ができておらず海の幸を十分に利用できなかったようです。

最後に、渡地村出土イノシシの骨です。渡地村跡現・通堂町から包丁で解体された跡が残るイノシシや馬の骨が出土しています。さらに食べ終わった骨をナイフで削り髓をすった跡も残っていました。海辺で肉を食べる500年前のビーチパーティーの様子がわかります。

期 7月30日(月)まで 費 一般350円

企画展ギャラリートークと  
渡地村跡散歩

ガイド 島弘(那覇市文化財課)

日 7月22日(日) 10時～13時

費 380円(保険料を含む) 定 40人

申 7月9日(月) 10時～電話にて受付開始。定

員に達し次第締切。

※少雨決行。天候によっては外歩きを中止する

場 那覇市歴史博物館(パレットくもじ4階)

開館時間10時～19時 木曜休館

観覧料 一般350円(大学生以下無料)

☎ 869・5266 869・5267

なはの日  
7月8日(日)  
無料開館!

## 壺屋焼博物館

## ハイサイ壺屋焼

## ～ヤチムン大発見!～



ヤチムン(焼物)って何だろう? 壺屋焼ってどんなもの? どうやって作っているの? シーサーってどこから来たの? 壺屋焼を作る陶工さんの仕事ってどんなもの? そもそも壺屋ってどんな場所なんだろう? そんな壺屋焼やシーサーの疑問についてわかりやすく学べる企画展です。

小学生を対象としたワークシートもあり(数に限りあり)、夏休みの自由研究や壺屋焼・シーサーの入門編としてぴったりの内容です。まだご覧になっていない方は新しい発見があるはず。ぜひご覧ください。

日 7月14日(土)～8月26日(日)

場 3階企画展示室 費 無料

## 学芸員と展示を見よう

## ～常設展ギャラリートーク～

学芸員が毎月テーマに沿って常設展示の解説をいたします。7月と8月は「親子向け常設展ガイドツアー」と題し、常設展の内容をクイズを解きながらわかりやすく解説。夏休みの宿題のお手伝いをいたします。

また、参加者には解説だけでなく、ミニ体験「タイルに絵を描いてオリジナルマグネットを作ろう」(無料)を実施いたします。

日 7月15日(日) 10時～※1時間程度

8月は8月19日(日) 10時から実施します。

費 常設展観覧料(大学生以下無料)

申 不要。1階受付前にお越しください。

開館時間10時～18時(入館は17時半まで) 月曜休館※ただし、月曜休日の場合は開館 常設展観覧料 一般350円(大学生以下無料) ☎ 862・3761 862・3762



## まるけーてーいー

まれに。たまに。例文「まるけーてーいーやあしびーがいかに(たまには遊びに行かないか)」

監修 那覇市文化協会うちなーぐち部会  
【お問い合わせ】那覇市文化協会 ☎ 861・1909

広告



放送大学

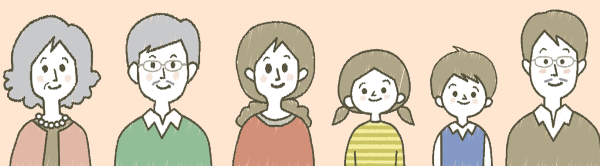
平成30年度10月  
入学生募集中

平成30年9月20日(木)まで  
郵送・インターネットで出願受付

放送大学

検索

新しい時代、新しい私へ。



## 学びのシンポジウム【参加無料】

「女性の働き方、学び方を考える -男女共同参画社会のこれからの見据えて-」

日程 8/18 13:30～16:30 会場 沖縄県男女共同参画センター ているる

基調講演	中野 洋恵	(国立女性教育会館研究国際室長)
パネリスト	東 良和	(沖縄ツーリスト代表取締役会長)
	宮平 貴子	(ククルビジョン代表、映画プロデューサー)
	鈴木 啓子	(沖縄県女性の翼の会 会長)
	藏根 美智子	(放送大学沖縄学習センター客員准教授)

心理学が学べる!

インターネット・テレビで学べる!

入学試験はなし!

好きな科目だけ  
半年・1年だけでもOK!大学卒業資格を  
取得できる!

10代～80代まで約1500人が在籍する



放送大学 沖縄学習センター

放送大学は、放送大学学園(文部科学省・総務省所管)によって設置された正規の通信制大学です。

TEL.098-895-5952

西原町字千原1番地(琉球大学構内)月・祝定休  
入学相談・センター見学随時受付中!

お気軽に  
お問合せ  
ください