



広報

# なは市

市民の友

第824号毎月1回発行

2019年(令和元年)

9月

発行 那覇市  
〒900-8585那覇市泉崎1丁目1番1号  
☎(代表)867-0111  
印刷 株式会社 池宮商会  
配布 那覇市シルバー人材センター



平成28年熊本地震で被害を受けた南阿蘇高野台地区

## 災害に備えて やっておこう私たちにできること

9月1日は「防災の日」、8月30日～9月5日は防災週間です。6月に新潟県で震度6強の地震が観測されたのをはじめ、全国各地で発生している自然災害。「まさか」ではなく「いつか」起きるという心構えで、自分や家族を守るため、日ごろから備えておくことが大切です。

防災危機管理課 ☎861-1102  
消防局総務課 ☎867-0119

### 身の回りの安全対策

- ・ 次の事に気を付けながら、身の回りをチェックしてみよう。
- ・ 家具は転倒しないよう固定する
- ・ テレビは高いところに置かない
- ・ 本棚やロッカーなどの収納物は、軽いものを上に、重いものを下に置く
- ・ ガスレンジなど火元のまわりは整理整頓する
- ・ 子どもやお年寄りの部屋、寝室には高さのある家具を置かない

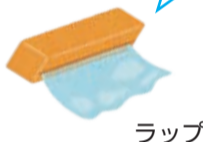
### 非常用持ち出し品の準備

家族で話し合い、避難する時に必要なものをまとめて袋などに入れておきましょう。

- 持ち出し袋に入れるもの(例)
- ・ 貴重品(現金、預金通帳、免許証、健康保険証)
- ・ 衣類
- ・ 非常食品(かんぱん、缶詰、ミネラルウォーターなど)
- ・ 携帯ラジオ
- ・ 応急医薬品
- ・ 照明器具



皿の代わりに止血、防寒にも使えて便利!



ラップ

### 身近な避難場所の確認

近くの公園や学校など、身近な避難場所や避難所、避難ルートを複数設け、歩いて確認しておきましょう。



### 防災タウンページ

指定避難所の一覧と地図を掲載。タウンページとセットで市内全戸に配布しています。

市ホームページでもお近くの避難所を調べることができます。

なはMAP 🔍 で検索

### 情報収集

#### 防災・気象情報メール

津波や大雨などの気象警報や災害時の防災情報を受けるサービス。

「[naha@sg.m.jp]」に空メールを送信し、メールが届いたら専用URLにアクセスして本登録。

防災Twitter(ツイッター)

避難情報などの災害緊急情報や、不発弾安全化処理情報などを配信。

@nahasakyusyo



### 日常生活での備蓄のすすめ

大規模災害の発生直後は、救援物資が届くまでに時間がかかるため、日ごろからの食料などの備蓄をおすすめします。

普段から少し多めに食料や飲料水を買っておき、使ったら使った分だけ新しく買い足していくことで、常に一定量の食料を備蓄しておく方法をローリングストック法と言います。

食料などを一定量に保ちながら、消費と購入を繰り返すことで、備蓄品の鮮度を保ち、いざという時にも日常生活に近い食生活を送ることが出来ます。みなさんもローリングストック法を実践してみてください。

### 防災のしおり配布中

▲消防局と森永製菓が共同で防災のしおりを作成しました。市役所総合案内や消防局窓口で配布しています。



### 救急・防災フェア in 中央消防署

救急医療や防災活動についての理解を深めてもらうためのイベントを開催します。

9月7日(土)

13:30～14:15 式典  
14:25～14:35 展示訓練  
14:35～15:50 イベント

はしご車搭乗体験、ちびっこ救助体験、応急手当体験コーナーなど



問 消防局救急課  
☎867-1199

### 那覇市総合防災訓練

10月26日(土)

実動訓練

場所: 那覇市役所および周辺施設

13:30～15:00

避難所運営訓練

場所: なは市民協働プラザ

10:00～12:00

問 防災危機管理課 ☎861-1102

### 主な紙面

- 災害に備えて やっておこう私たちにできること……………1
- 那覇市の財政/10月からごみ処理手数料を一部改定します/12月から水道料金等を改定します……………2
- 年金生活者支援給付金制度がはじまります/ひやみかちなはウォーク2019……………3
- 那覇市社協広報シリーズ第2回/情報パック/博物館トピックス……………4
- 折り込み紙: チャーがんじゅうだより/防災ゆいまーる特別号……………8

総人口 321,627人(5,448人) 世帯数 153,686世帯(3,909世帯)

男:155,835人(2,854人)  
女:165,792人(2,594人)

※( )内はうち外国人  
※総人口と世帯数は2019(令和元)年7月末現在

Facebook



LINE



Instagram



マイ広報誌



マチイロ



そだごみ受付



那覇市長 城間 幹子

「命どう宝」は、命を守るため、学び備える「命どう宝」は、かけがえのない命を尊び、いつくしむことを意味する沖縄の黄金言葉です。近年、国内で発生した大規模な自然災害では、その脅威を目の当たりにし驚くとともに、命を守る「防災」の必要性をあらためて感じました。「災害は忘れたころにやってくる」。だからこそ「いつ発生してもおかしくない」という意識をもって、一人ひとりが災害に備えることが大切です。「命どう宝」。あなたとあなたの大切な人の命を守るため、9月1日の「防災の日」をきっかけに、「防災・減災対策」について、ご自宅や職場でも話し合ってみてはいかがでしょうか。



那覇市の財政

平成30年度決算

この決算は、那覇市議会  
9月定例会の認定に付されます。

お問い合わせ 財政課 ☎862-9938

平成30年度一般会計及び特別会計の決算についてお知らせします。

決算は、1年度間に予算の範囲内で行政サービスを行った結果を表しています。

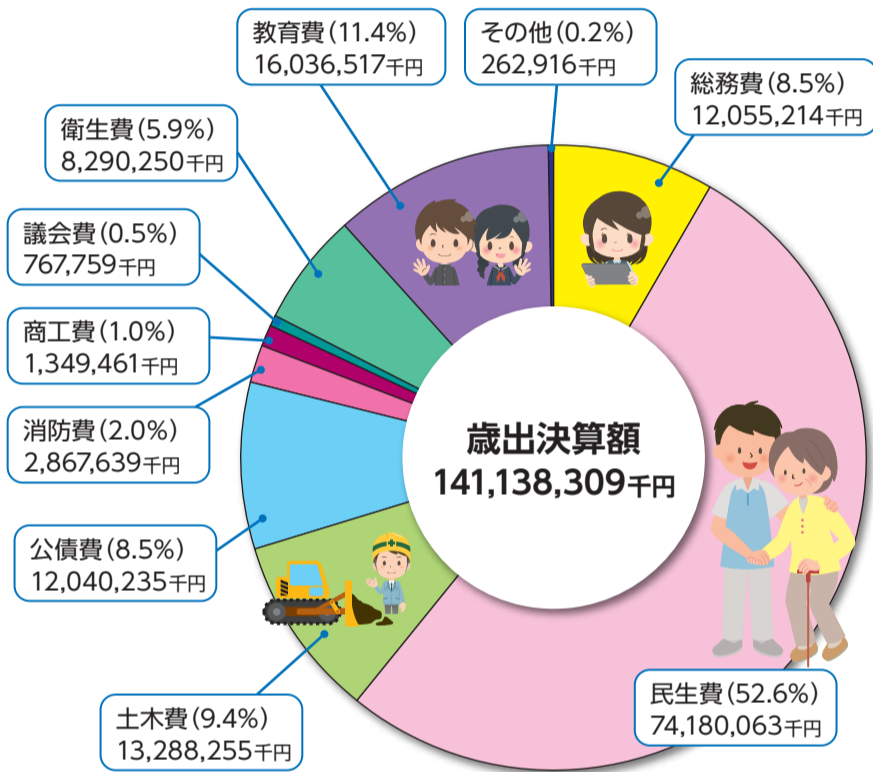
一般会計歳出で主なものは民生費で、児童、高齢者、障がい者などの支援や生活保護など社会福祉の充実を図るための経費です。また、土木費は、公共施設の整備や維持管理など、まちの基盤整備を図るための経費です。

●平成30年度歳入歳出決算総括表

(単位:円)

区分		歳入決算額	歳出決算額	歳入歳出差引額	翌年度へ繰越すべき財源	実質収支額
会計別						
一般会計		147,006,415,956	141,138,309,396	5,868,106,560	1,410,633,476	4,457,473,084
特別会計	土地区画整理事業	31,117,381	25,107,276	6,010,105	0	6,010,105
	国民健康保険事業	37,425,842,174	37,133,422,352	292,419,822	0	292,419,822
	市街地再開発事業	1,688,977,019	1,644,858,584	44,118,435	43,760,000	358,435
	介護保険事業	26,666,880,046	25,764,527,712	902,352,334	0	902,352,334
	後期高齢者医療	3,385,965,944	3,362,460,779	23,505,165	0	23,505,165
	病院事業債管理	385,794,559	385,794,559	0	0	0
	母子父子寡婦福祉資金貸付事業	150,410,674	70,748,591	79,662,083	0	79,662,083
	小計	69,734,987,797	68,386,919,853	1,348,067,944	43,760,000	1,304,307,944
合計		216,741,403,753	209,525,229,249	7,216,174,504	1,454,393,476	5,761,781,028

●一般会計歳出決算額の内訳(目的別) ※ (%)は歳出決算額に占める比率



市民1人当たり  
行政経費

439,554円

市民1人当たり  
市税負担額

154,853円

●市債の状況

(単位:千円)

会計別	平成30年度末現在高
一般会計	129,860,267
市街地再開発事業特別会計	3,854,114
母子父子寡婦福祉資金貸付事業特別会計	421,497
合計	134,135,878

●財産の状況(平成30年度末現在高)

土地	建物	有価証券・出資金等	基金
行政財産 2,771,373㎡ 普通財産 342,254㎡ 市有地	行政財産 1,137,182㎡ 普通財産 11,724㎡	有価証券 791,472千円 出資金 6,051,516千円 債権 12,390,447千円 株券	財政調整基金 5,419,415千円 その他基金 12,738,678千円

10月からごみ処理手数料を一部改定します

廃棄物対策課 ☎951-3231

消費増税や最低賃金の引き上げに伴う人件費の増加に伴い、ごみ処理手数料を一部改定することになりました。

手数料改定の経緯等、詳しくは市ホームページをご覧ください。

この機会に、改めてごみ減量・資源化へのご協力をお願いします。



	種類	改定前	改定後
指定ごみ袋	もやすごみ(大)	300円	330円(30円増)
	もやすごみ(中)	200円	220円(20円増)
	もやすごみ(小)	170円	170円(改定なし)
	もやすごみ(特小)	120円	120円(改定なし)
	取っ手付きもやすごみ(中)	220円	240円(20円増)
	もやさないごみ(大)	300円	330円(30円増)
	もやさないごみ(中)	200円	220円(20円増)
	もやさないごみ(小)	170円	170円(改定なし)
	もやさないごみ(特小)	120円	120円(改定なし)
処理券	那覇市そだごみ処理券	300円	300円(改定なし)
	スプリング入りマットレス 那覇市適正処理困難物処理券	2,400円	2,600円(200円増)
	スプリング入りソファ2人掛け以上 那覇市適正処理困難物処理券	1,800円	1,940円(140円増)
	スプリング入りソファ1人掛け 那覇市適正処理困難物処理券	1,200円	1,270円(70円増)



12月分から水道料金等を改定します

上下水道局お客様センター  
☎941-7804 / 941-7834

10月からの消費税率引上げ(8%→10%)に伴い、水道料金・下水道使用料等が値上げになります。

水道料金等の請求額

12月分(令和2年2月請求分)から新料金表(10%税込)を適用します。

【例】1月に20㎡使用した場合(口径13mmまたは20mm)

改定前		改定後	
上水道	下水道	上水道	下水道
2,995円	1,468円	3,041円	1,489円
計:4,463円		計:4,530円(67円増)	

令和元年12月分  
(令和2年2月請求分)から

加入金の請求額

10月1日以降の申請から、新税率が適用されます。

※詳しくは、市上下水道局ホームページをご覧ください。  
いただくか、電話にてお問い合わせください。



年金受給者必見

年金生活者支援給付金制度がはじまります

10月からの消費税率引き上げ分を活用し、年金受給者の生活を支援するために、年金に上乗せして給付金が支給されます。

対象者	老齢基礎年金を受給している人	障害基礎年金・遺族基礎年金を受給している人	
	以下の要件を全て満たしている必要があります ✓ 65 歳以上 ✓ 世帯員全員が市町村民税非課税 ✓ 前年の年金収入額とその他所得額の合計が約88万円以下	以下の要件を満たしている必要があります ✓ 前年の所得額が約462 万円以下	
給付額	月額5,000 円を基準に、保険料納付済期間、免除期間などに応じて算出されます。 (詳しくは日本年金機構から届く案内で、見込み額をご確認ください)	障害基礎年金受給者	遺族基礎年金受給者
		障害等級 2 級：月額5,000 円 1 級：月額6,250 円	月額5,000 円 ※2人以上の子が受給している場合は、5,000円を子の人数で割った数がそれぞれに支払われます
手続き方法	①平成31年4月1日以前から年金を受給している人 対象となる人には、日本年金機構からご案内が9月上旬から順次届きます。同封のはがき（請求書）に記入し提出してください。 ②平成31年4月2日以降に年金の請求手続きを行う人 年金の請求手続きとあわせて、年金事務所または市役所で請求手続きをしてください。		



日本年金機構や厚生労働省、市役所を装った不審な電話や案内にご注意ください。  
口座番号を聞いたり、手数料などの金銭を求めたりすることはありません。

問合わせ先

給付金専用ダイヤル ☎0570-05-4092  
那覇年金事務所 ☎098-855-1111  
(お客様相談室) 自動音声「1」のあと「2」を押す

受付時間

月～金曜日 8:30～17:15  
第2 土曜日 9:30～16:00  
週はじめの開所日 8:30～19:00

詳しくはホームページをご覧ください。



マラソンはちょっと無理...という方にも!

2019 ひやみかちなはウォーク

11/10(日)

市民スポーツ課 ☎917-3504

- ①インターネット・スマートフォン(9月2日～10月20日)  
②窓口(9月2日～10月11日)  
・市民スポーツ課(市庁舎11階)  
・那覇市民体育館  
・沖縄セルラースタジアム那覇  
③郵便振替(9月2日～10月11日)  
④ファミリーマートの「Famiポート」(9月2日～10月20日)  
⑤電話 0570-039-846(9月2日～10月18日)



参加料	
事前申込▶大人	小学生・高校生 1000円
当日申込▶大人	小学生・高校生 1000円
65歳以上	500円
65歳以上	200円
65歳以上	600円

※幼稚園以下、障がいのある人は無料  
(窓口受付のみ)



コース名	距離	スタート時間
なはうふまーい <small>自分の限界に挑戦 リタイアOK</small>	30km	7:00
御城上り (うぐしくぬぶい) <small>首里城・識名園の見学可</small>	20km	8:00
今昔(なまんかし) マチグアーマーい <small>壺屋やマチグアーを歩きます</small>	15km	9:00
うるくまーい <small>小学生でも歩けます</small>	10km	9:05
ラムサール湿地帯 まーい <small>自然に触れてみよう</small>	5.4km	10:00
大門(うふじょう) まーい <small>太極拳もできる</small>	7.8km	11:00
奥武山まーい <small>ベビーカー、車いすOK</small>	3km	11:05
奥武山ぐまーまーい	2km	11:30



コースによつては、玉陵、福州園、壺屋焼物博物館の入場料が無料!  
参加賞や抽選会、ゴール後の飲み物・軽食等のサービスもあります。  
詳しくは市ホームページをご覧ください。



同時開催

なは健康フェア

セルラーパーク内で、血圧測定、健康相談、野菜の販売などをおこないます。

時 11時～16時

問 健康増進課 ☎853・7961

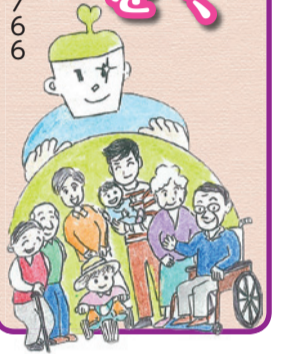
ひやみかちなはウォーク

スタジアムのエントランス広場でダンスや音楽などのパフォーマンスをお楽しみいただけます。

時 13時～15時

## 那覇市社会福祉協議会広報シリーズ 第2回 コミュニティソーシャルワーカー、 ボランティアコーディネーターを 知っていますか？

那覇市社会福祉協議会 ☎ 857・7766



社協について、福祉を学びたい「ふくちゃん」が、社協で地域の見守りネットワークづくりを推進している「みまもりたいぞうくん」に聞きました。

「地域見守り隊」ってなあに？  
『地域に住む一人ひとりを大切に、地域で地域を見守る』ことを目標に、戸別世帯への定期訪問や「ふれあいサービス」「ふれあい・いきいきサロン」への参加促進、「緊急医療情報キット」の配付などを行っているよ。

社協にはコミュニティソーシャルワーカー（通称CSW）と呼ばれる職員が自治会や地域団体、民生委員・児童委員のみなさんと一緒になって「地域見守り隊」の推進をしているよ。

「地域見守り隊」ってなあに？  
『地域に住む一人ひとりを大切に、地域で地域を見守る』ことを目標に、戸別世帯への定期訪問や「ふれあいサービス」「ふれあい・いきいきサロン」への参加促進、「緊急医療情報キット」の配付などを行っているよ。

現在、市内45か所で「地域見守り隊」の活動が始まっているんだ。定期訪問では、一人ひとりの顔を見ながら声かけをするので、訪問先の人からは安心感があると好評だよ。

「地域見守り隊」があちこちに広がるいいね。このCSWは他にどんなことをしているの？  
地域住民の個別相談を受けたりしているよ。相談の内容によっては、市内外の関係機関のみなさんと協力しながらその人の支援を行っているんだ。

そうなんだね。あと、社協はボランティア活動も行っているんだよね？  
社協は直接ボランティア活動をしているわけではなく、『ボランティア・市民活動センター』を運営しているよ。そこには、ボランティアコーディネーターと呼ばれる職員がいて、ボランティアしたい人とボランティアを必要としている

社協は直接ボランティア活動をしているわけではなく、『ボランティア・市民活動センター』を運営しているよ。そこには、ボランティアコーディネーターと呼ばれる職員がいて、ボランティアしたい人とボランティアを必要としている



はいさい！はいたい！  
私たちが、コミュニティソーシャルワーカー、ボランティアコーディネーターです！！

人を繋いだり、市内の学校で福祉教育を行っているよ。

学校にも行っているんだ！福祉教育ってどんなことをしているの？  
障がいのある人が講話をしたり、社協職員が「ふくし」について話す活動をしているよ。他にも、車いすや視覚障がいについての学習なども行っているんだ。

社協職員が「ふくし」について話す活動をしているよ。他にも、車いすや視覚障がいについての学習なども行っているんだ。

そうなんだ！学校やボランティアさんとも社協は繋がっているんだね！  
そうだよ。社協は「ふくし」について知ってもらうためのお仕事もしているんだ！子どもたちへの福祉教育やボランティア活動への支援は、市民のみなさんや企業の方々が社協会員に加入した際に納めていただいた会費を活用しているんだよ。

そうなんだ！学校やボランティアさんとも社協は繋がっているんだね！  
そうだよ。社協は「ふくし」について知ってもらうためのお仕事もしているんだ！子どもたちへの福祉教育やボランティア活動への支援は、市民のみなさんや企業の方々が社協会員に加入した際に納めていただいた会費を活用しているんだよ。

そうだったんだね！知らなかったわ！  
社協会費は市民活動へしっかりと還元しているんだよ。

## 情報パック Information

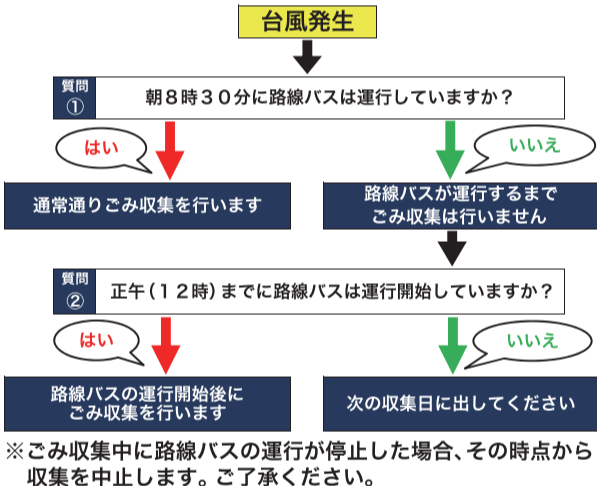
日時	内容	費用
期	対象	申込み
場所	定員	問合わせ

講座・催し物などで特に記載のないものは誰でも参加可（申込み不要）です。

### お知らせ

#### 台風時のごみ出しについて

台風時にごみを出すと危険です。今回の収集日にごみを出すようご協力をお願いします。



ひとり親家庭対象！  
進学費用の相談はお早めに

ひとり親家庭対象！  
進学費用の相談はお早めに  
お子さんが大学などに就学する際に必要な資金の貸付を行っています。貸付には要件があり、申請を受けてから面接、審査を経て1か月程度かかります。早めにご相談ください。  
子育て応援課 ☎ 861・6951

### 《市立小中学校》 隣接校選択制情報冊子を公開

市立小中学校は、お住まいの住所地によって定められた指定校に入学することが原則です。ただし希望により、指定校に通学区域が隣接する学校（隣接校）を選択できる隣接校選択制制度を実施しています。

令和2年度に市立小中学校へ入学予定の新1年生

【冊子】隣接校一覧、学校紹介、定員枠などを掲載した冊子を市ホームページでご覧いただけます。

【冊子設置場所】教育委員会学務課（本庁11階）／総合案内（本庁1階）／各支所／市立小中学校／こども園／市立公民館・図書館・児童館／地域子育て支援センター／こども発達支援センター

10月上旬に新1年生の保護者へ「那覇市立学校隣接校選択制希望申請票」を送付します。申込方法は本紙10月号に掲載します。園教育委員会学務課 ☎ 917・3505

### 小学校入学準備金の支給

国公立小学校に入学予定の児童の保護者へ、小学校入学準備金を支給します。

支給額 ▼ 児童1人につき40600円

支給対象 ▼ 市在住で、令和2年度に小学校入学予定の児童の保護者のうち次のいずれかに該当する世帯

① 対象児童の兄弟が就学援助の準要保護の認定を受けている世帯

② 市町村民税が非課税の世帯

③ 平成31年4月1日以降に生活保護が廃止となった世帯

申請方法 ▼ 申請書に必要書類を添付し郵送または、学務課窓口へ保護者が直接申請

申請書配布場所 ▼ 教育委員会学務課（市役所11階）／総合案内（市役所1階）／各支所／市立公民館・図書館・児童館

※市ホームページからもダウンロード可能。

申請期間 ▼ 9月30日（月）まで

※当日消印有効

※必要書類など、詳しくはホームページをご覧ください。

園教育委員会学務課  
☎ 917・3505



### 「2019年全国家計構造調査」への協力

10月から11月までの2か月間、「2019年全国家計構造調査」が実施されます。

この調査は、調査対象となった世帯の皆様が家計簿などの調査票を記入することで、国民生活の実態について、家計の収支および貯蓄・負債、耐久消費財、住宅・宅地などの家計資産を総合的に調査し、所得・消費・資産に係る水準、構造、分布などを明らかにする重要な統計調査です。調査結果は、国や地方公共団体が政策を立案するために欠くことのできない基礎資料となるほか、民間企業や大学などの研究機関でも幅広く活用されています。本市統計調査員が調査対象世帯の皆様を訪問する際には、調査への御理解・御協力をよろしくお願い致します。※調査員は、「調査員証」を身に着けています。本調査を装った不審な訪問者や、不審な電話・電子メールなどにご注意ください。調査に関する詳細につきましては、こちらをご覧ください。

総務省ホームページ  
<https://www.stat.go.jp/data/zenkokukenkei/2019/>

園企画調整課 ☎ 951・3223

## 那覇市市制100周年記念事業 ロゴマーク・キャッチフレーズ決定!!



那覇市市制100周年

●キャッチフレーズ

つなぐ むすぶ ひらく 那覇市制100周年

応募者：池永 一広（イケナガ カズヒロ）さん（大阪府高槻市）

市は令和3年（2021年）に市制100周年を迎えます。市制100周年の祝賀の機運を高め、市への愛着を深めるシンボル、未来へのさらなる発展のシンボルとなるロゴマーク、キャッチフレーズが決定しました。  
お問い合わせ 企画調整課 ☎ 862-9937

●ロゴマーク

応募者：仲本 直子（ナカモト ナオコ）さん（沖縄県那覇市）

## 消防署見学で「応急手当講習」実施

授業の一環で消防署見学に訪れる小学生を対象に、約45分間の応急手当講習会を実施しています。心肺蘇生法、AED（電気ショック）の取り扱い、「命の尊さ・大切さ」を伝えていきます。コース終了後は『救命入門コース参加証カード』の配布も行っています。



閩中央消防署 ☎ 867・9915  
西消防署 ☎ 868・1230

## 《全国一斉》法務局休日相談所

法務局職員、公証人、司法書士、土地家屋調査士、人権擁護委員が相談に応じます。  
 10月6日（日）13時～16時30分  
 閩那覇第一地方合同庁舎1階共用大会議室（樋川1・15・15）  
 ④土地・建物の登記、相続、離婚、近隣トラブル、いじめ、DVなど  
 ⑤無料 ⑥事前予約が必要  
 閩那覇地方法務局総務課  
 ☎ 854・7951

## 「毎月勤労統計調査特別調査」への協力

厚生労働省では、7月31日現在で、常用労働者を1～4人雇用している事業所を対象に、毎月勤労統計調査特別調査を実施します。この調査は、1～4人の常用労働者を雇用する小規模事業所における賃金、労働時間および雇用の実態について全国および都道府県別に明らかにすることを目的に実施しており、調査結果は、小規模事業所の実態を示す資料として最低賃金の改定審議などに使用されています。調査対象となる事業所には、8月から9月にかけて統計調査員が訪問し、調査事項についてお伺いして調査票を作成いたします。調査票に書かれた内容は、「統計法」により厳しく秘密が守られ、また統計以外の目的に用いることも固く禁じられておりますので、調査へ理解いただき、ご回答をお願いします。  
 閩沖縄県統計課 ☎ 866・2050

## 姉妹都市提携50周年記念交流ツアー

姉妹都市の宮崎県日南市の歴史、文化、自然を体験するツアーに参加してみませんか。  
 10月19日（土）～21日（月）2泊3日  
 ⑧1300円 全食事付き  
 場日南市の猪八重溪谷ロード・鵜戸神宮 飫肥城下まつりなど。  
 鹿児島霧島神宮・黒酢の郷 桺志田も訪ねます。  
 ⑨9月20日（金）まで  
 申込書を平和交流・男女参画課へ提出（郵送 FAXでの申込可）  
 閩平和交流男女参画課 ☎ 861・5195



飫肥城下

## 特定健診（まちかど健診と集団健診）のお知らせ

予約受付先	健診項目（定員）	会場	予約受付期間	健診日時	
特定健診課 ☎ 862-0564 平日8時30分～17時15分	特定健診（40）	那覇市役所 本庁舎1階（市民会議室）	予約受付中～ 定員に達し次第終了	9月26日（木） 13時～15時30分	まちかど健診
沖縄県健康づくり財団 ☎ 889-6452 平日8時30分～12時／ 13時～16時 インターネット： www.ganjuu.or.jp	特定健診（120） 大腸（150）胃（120）肺（150）子宮（120）乳マ（40）	那覇市職員厚生会館 （那覇メインプレイス斜め向かい水道局庁舎右側3階） ※駐車場は有料となります。	インターネット： 8月26日（月）～9月8日（日） 電話：9月10日（火）～9月12日（木）	10月13日（日） 8時15分～11時	集団健診

閩特定健診課 ☎ 862・0564

## 20～30代のための生活習慣病予防健診

9月10日（火）・24日（火）9時～11時  
 場市保健所1階 ④身体測定、血液・尿検査、保健・栄養指導（1時間30分程度で終了予定）  
 ⑩20～30代の市民（国保加入者は特定健診課へお問い合わせください）  
 ⑪無料 ⑫電話予約  
 閩保健所健康増進課 ☎ 853・7961

## 児童扶養手当・特別児童扶養手当の「現況届」について

児童扶養手当・特別児童扶養手当受給者は現況届の提出が必要です。提出がない場合は、児童扶養手当については11月分以降の手当、特別児童扶養手当については8月分以降の手当が支給できなくなります。早めの提出をお願いします。  
 場本庁舎3階46番窓口（子育て応援課）  
 平日9時～16時  
 閩子育て応援課 ☎ 861・6951

## 未婚の児童扶養手当受給者に対する臨時・特別給付金について

未婚で児童扶養手当を受給している人に、給付金17500円を支給します。申請がない場合は支給されませんので、早めの提出をお願いします。  
 【対象者】次のすべてに該当する人  
 ①令和元年11月分の児童扶養手当の支給を受ける父または母  
 ②基準日（令和元年10月31日）において、これまで法律婚をしたことがない人  
 ③基準日において事実婚をしていない人  
 ④12月27日（金）まで  
 場本庁舎3階46番窓口（子育て応援課）  
 平日9時～16時  
 閩子育て応援課 ☎ 861・6951

## 軽度・中等度難聴児補聴器購入費等助成について

身体障害者手帳の交付対象とならない軽度・中等度難聴児に対し、補聴器の購入費などの一部を助成します。  
 ⑩市内に住所を有する18歳未満の児童  
 詳細は担当課までお問い合わせください。  
 閩障がい福祉課 ☎ 862・3275

## 企業立地促進奨励助成金を交付します

平成30年1月2日以降に市に立地または新規創業した企業を対象に事業内容や雇用、産業振興への効果などを総合的に検討し、助成金を交付します。  
 募集期間▼9月2日（月）～30日（月）まで  
 【雇用要件】市民を一定数以上、一定期間（6か月）以上継続して、新規に常時雇用人員として雇用  
 【助成額】  
 ●賃借型 ①+②（上限480万円）  
 ①賃料助成金▼事務所賃料の20%（上限30万円）×6か月  
 ②雇用助成金▼新規常用雇用人員のうち、正規雇用1人につき30万円、非正規雇用1人につき5万円  
 ●建設型（上限500万円）  
 ①家屋固定資産税相当分  
 ②固定資産税の優遇措置を受ける場合、雇用助成金の助成  
 ③購入の場合、家屋固定資産税相当分の1/2を助成  
 ※助成にはそのほか条件があります。詳しくは市ホームページをご覧ください。  
 閩商工農水課 ☎ 951・3212

## 9月1日から9月10日は屋外広告物適正化旬間です

那覇の美しい景観を守るため、屋外広告物のルールを守り、魅力あるまちづくりを進めましょう。  
 【屋外広告物とは】  
 屋外に表示されているポスター、立看板、のぼり、広告板、屋上広告、壁面広告など  
 【屋外広告物の多くは設置許可が必要】  
 地域によって表示できる広告物の大きさや高さに基準があります。  
 閩都市計画課 ☎ 951・3246

## 雨水・井戸水の有効利用のための施設補助

市内の住宅や店舗・事業所などにおいて、雨水タンクや井戸水利用のためのポンプなどを設置（修繕含む）する際、費用の2分の1を補助します（上限4万円）。設置する前に必ずお問い合わせください。  
 閩環境保全課 ☎ 951・3229

広告

地主様へ

あなたの  
不動産を  
査定いたします！  
無料で

所有不動産の売却可能価格をいち早くお知らせします。  
 売りたい・・・不動産を探しています！

私達にお任せ下さい！



こんな方は、  
まず  
お電話下さい。

・我が家はいくらで売れるの？知りたい！  
 ・なるべく早く売りたい！  
 ・買い替えしたいけど、どうすれば…？



価格査定実績、直近3年で213件  
 査定のお申し込みは今すぐこちらまで！

オロク7商会 株式会社

土地・建物・スピード査定！営業時間／9:00～18:00 土・日・祝営業中！  
 TEL(098)858-0069

〒901-0154 沖縄県那覇市赤嶺1-2-5  
 FAX:098-858-0020 沖縄県知事免許(3)4058号  
 HP:https://oroku.co.jp/



## パレット市民劇場

（パレットくもじ9F）【開館時間】9時～22時/火曜日休館  
☎869-4880 FAX869-4883  
※主催者の都合により内容が変更になる場合があります。

日	催 物	開演	入 場 料
1(日)	M strings Vol.1	14時	¥800 (当日¥200増)
6(金)	第13回 宮古郷友芸能文化愛好会 公演	18時	¥1,500 (当日¥500増)
7(土)	第4回 徳元茂信と歌う 歌・踊りのチャリティショー	18時	¥1,500
8(日)	松田奈緒美 ソプラノ・リサイタル	19時	一般¥4,000 学生¥2,000
14(土)	～ 歌曲とイタリアオペラの世界 ～ 長谷川萌子ソプラノ・リサイタル	18時	¥2,500 (当日¥300増)
15(日)	橋口武史・ノエル ビリングスリー ギター・ジョイントコンサート	18時	¥2,000 (当日¥500増) ※ 未就学児入場不可
16(月)	ピティナ・ピアノ ステップ 那覇秋季地区	10時30分	無 料
20(金)	第43回 那覇市社会福祉大会	13時30分	無 料
22(日)	三門流 三門崑久鳳会 (新日本舞踊)	18時	¥2,000
23(月)	声楽同好会アルテ 第九回 発表会	14時	無 料 (要整理券)
27(金)	第1回 和田紘平と門下生・卒業生による ピアノソロ・アンサンブル演奏会	19時	¥900
28(土)	仲村渠和美 ソプラノ・リサイタル	17時	一般¥2,500 学生¥1,500 (当日各¥300増)
29(日)	第13回 全国童謡まつり	14時	一般¥1,500 子ども¥500
30(月)	那覇市地域ふれあいデイサービス 敬老の祝い	14時	無 料

## 那覇市民ギャラリー

【開館時間】10時～19時 【日曜日17時から展示物搬出あり】  
月曜日休館 （パレットくもじ6F）☎867-7663

9/3(火) ～ 9/8(日)	第1展示室	第4回 添石幸安作品展 フォトアート「絵画写真」への試み	フォト アート	無入 料場
	第2展示室	ART PARK IN NAHA Presents by Colmena 【展示販売あり】 入場料 500円 高校生以下無料(中・高生は学生証要提示)	デザイン	有 料
	第3展示室	添石艶子作品展 「造花アート」	造花	入 場 無 料
9/10(火) ～ 9/15(日)	第1展示室	新生美術 秋展	絵画	
	第2展示室	第10回 沖縄水彩画展	絵画	
	第3展示室	展示はございません		
9/17(火) ～ 9/22(日)	第1展示室	第45回 沖縄女流美術展	絵画・彫刻・ インスタレ ーション・ 染色・版画	入 場 無 料
	第2展示室			
	第3展示室			
9/24(火) ～ 9/29(日)	第1展示室	中山良哲 写真展 「昭和のウンジャミ活写」	写真	入 場 無 料
	第2展示室	第13回 アトリエ奏彩絵画展	絵画	
	第3展示室	石川さだ子 水彩画展	絵画	

## 森の家みんな

【受付時間】9時～18時 火曜休み  
☎882-3195 FAX882-3196

タイトル	日時	集合場所	内容	定員	費用
空と森のおさんぽ	9月7日(土) 10時～12時	森の家 みんな	空と森から、末吉公園の季節を楽しむイベントです。	15人	一人 400円 (保険料 含む)
安謝川 クリーンアップ 大作戦	9月14日(土) 10時～12時	森の家 みんな	川・滝の清掃ボランティアです。きもちいいです。	なし	無料
自然を感じるゲーム	9月21日(土) 10時～12時	森の家 みんな	見て、聞いて、触れるゲームを通して、自然から季節を感じ取ろう。	15人	一人 400円 (保険料 含む)
親子で 森の遠足	9月22日(日) 9時30分～12時	森の家 みんな	ガイドの解説で那覇の森を楽しむ企画です。	15人	一人 400円 (保険料 含む)

## なはし 創業・就職 サポートセンター

【利用時間】  
平日9時～18時

創業に興味のある人や準備中の人、創業後の人、就職や転職活動中の人のための相談窓口です。  
どうぞお気軽にご利用ください。(創業・就職関連書籍多数揃えています)

■創業セミナー(受講料無料) ※電話またはFAXで申込

日時	タイトル	定員	講師
9/11(水) 14時～16時	介護事業の新しい挑戦	20人	合同会社Social action 崎濱隼次

■就職支援セミナー(受講料無料) ※電話で申込

日時	タイトル	定員	その他
9/4(水)14時～15時	簡単！応募書類の書き方	各回8人	※ハローワーク失業認定 申告書の求職活動実績 対象
9/9(月)14時～15時	適職発見講座		
9/12(木)14時～15時	第一印象を良くするコツ		
9/18(水)14時～15時	お仕事紹介～福祉の仕事～		
9/24(火)14時～15時	就活メイクのポイント		
9/27(金)14時～15時	相手に伝わる志望動機		

【住所】銘苅2-3-1 なは市民協働プラザBコア地下1階 ※駐車場あり(2時間無料)  
☎988-3163 (FAX)917-1281

## 那覇市ぶんかテンプス館

【利用時間】月9時～18時 火～日9時～22時  
※第2・4月曜休館

4Fテンプスホール ※満席の場合もあります。要予約。  
主催/那覇市ぶんかテンプス館 問合せ先/098-868-7810

日 時	公演内容	費 用
5日(木) 19時	木曜芸能公演 百花繚乱 【琉球舞踊×ベリーダンス】 出演 :アイシス・オリエンタル・ ダンス・アカデミー 琉球古典舞踊とベリーダンスがコラボ!	9月のテーマ 【コラボレーション】
12日(木) 19時	木曜芸能公演 百花繚乱 【小浜島民俗芸能】 出演:在沖小浜郷友会 民俗芸能実行委員会	一般 1,500円
19日(木) 19時	木曜芸能公演 百花繚乱 【沖縄民謡等】 出演:左馬の会 ～沖縄の歌あしび～	高校生 1,130円
26日(木) 19時	木曜芸能公演 百花繚乱 【組踊】 演目:組踊版ももたろう 脚本:嘉数道彦 演出:川満香多	小・中学生 750円
【入居者募集】		①起業支援ブース(SOHO2) 起業3年以内の法・個人 ②交流サロン(レストラン) 飲食業未経験の法・個人 詳細はお問合せください。 TEL098-868-7810

市民講座「フェルトで作ろう！  
令和を祝うお正月飾り」

10月4日～25日(毎週金曜日 13時～15時 全4回) 場石嶺公民館第1・2学習室  
因令和を祝い「平和・健康・幸福」を願い、心をこめて正月つるし飾りを作ります。

対市在住・在勤の人 定20人

費千円(材料費・保険料)

申9月2日(月)～30日(月)平日9時～17時

(先着順) 電話または直接来館

場石嶺公民館 ☎917・3447

地域スポーツ教室  
楽しもう！ニュースポーツ

10月5日、19日、26日、11月2日、9日

各土曜日 10時～11時30分(受付9時45分)

場牧志駅前ほしぞら公民館 第1学習室

内わなげ9&Q・ターゲットゲームなど

※参加人数が10人を超えた場合、ドッジピ

ーとミニバレーを実施予定。

対市在住・在勤で運動制限のない人(運動

靴・タオル・飲料水持参) 定20人

費100円(保険料) 申参加希望日前日

17時までに電話で予約(先着順) ※人数に

空きがあった場合のみ当日会場にて受付

場市民スポーツ課 ☎917・3504

那覇市障がい者ジョブサポーター  
養成研修 受講生募集

市在住で障がいをお持ちの人の就労をボランティアで支援するサポーターの養成研修です。ボランティア参加は難しい場合でも、研修受講のみも可能です。障がい者の就労支援の理念や法制度、特性の理解や基礎知識などをわかりやすく学びます。

10月12日～11月2日(土曜日のみ全4

回) 場真和志庁舎3階会議室 対市在住・

在勤・在学の20歳以上の人 費無料

申9月30日(月)まで

場那覇市ジョブサポーター等派遣事業事務

局 ☎833・7755

男性のための貯筋リーダー養成講座

貯筋運動を学び、地域の中で介護予防活動に取り組みリーダーを募集します。

10月23日～11月13日(毎週水曜日 10時

～12時 全4回)

場那覇市民体育館 多目的室

対40歳～75歳の男性で、講座終了後に地域

で高齢者対象のボランティア活動ができる

市民 定15人(先着順) 申受付中(電話申込)

場ちやーがんじゅう課 ☎862・9010

うちなーぐち部会 会員募集

那覇市文化協会うちなーぐち部会では、「うちなーぐち」の普及・継承・発展を図るため、講座を中心とした活動を行っています。興味のある皆様のご参加をお待ちしています。 毎月第2火曜日14時～16時 場なは市民協働プラザ3階 (那覇市銘苅2・3・1)

対18歳以上 費入会費千円、年会費三千円

※詳細は、問い合わせ先にご連絡ください。

場那覇市文化協会

名嘉山 ☎090・4347・8798

一般市民対象 救命講習

講習名	普通救命講習Ⅰ	上級救命講習
日 時	9月24日(火) 18時～21時	9月28日(土) 9時～18時
内 容	心肺蘇生法 (主に成人)、AED	心肺蘇生法 AED 止血法 搬送法など
募 集 期 間	9月17日(火) 9時～電話受付のみ	
場 所	消防局4階 講堂	
対 象	市在住または在勤・在学	
定 員	先着24人 (同時に2人まで申込可能)	
問合せ	消防局救急課 ☎867-1199	

★  
おかげ様で創業25周年  
★  
不動産の無料査定実施中！  
★  
求む物件！賃貸から売買まで！

売土地 広さや地目、現況は問いません。  
(古家付・更地・平地・田畑など)

売家 どのような家でもご相談下さい。  
(広さ、築年数、平屋造り、2階建て、店舗付など)

売マンション 何階建ての何階部分、占有面積、築年数、  
立地など、関係なくご相談下さい。

貸家 転勤中の間でもお貸しすることが  
できますので、ご相談ください。

株式会社 東洋ハウジング イオンタウンとよみ近く  
〒901-0205 豊見城市字根差部587

(098)850-4722

気になったら

東洋ハウジング

検索

広告

不動産売却をお考えの方をご紹介下さい。  
最大10万円進呈致します。  
(弊社でご成約の場合に限ります。)

こんな方は是非ご相談下さい。

■早急に売りたい・貸したい ■売却するか貸すか悩んでいる  
■相続財産について悩んでいる ■差押え競売前に相談したい

### 介護予防リーダー養成講座

10月25日～11月29日

（毎週金曜日 13時～15時 全6回）

場 牧志駅前ほしぞら公民館3階ホール

内 健康運動指導士、栄養士、歯科衛生士などによる介護予防講話や実技を学び、地域の介護予防教室のリーダーを養成する

対 健康づくりや介護予防に関心があり、講座修了後、介護予防教室などでボランティアとして活動できる40歳以上の市民

定 50人 費 無料

申 9月2日（月）～10月18日（金）先着順

電話受付10時～17時 ☎862・9010

岡ちやーがんじゅう課 ☎862・9010

### 催し物

#### 第14回やる気・元気旗頭フェスタinなは

10月6日（日）10時～13時

場 沖縄セルラースタジアム那覇

内 市内小中学校の児童生徒たちが学校や地域の人々の下で一生懸命練習してきた勇壮な旗頭の演舞をぜひご覧ください。 費 無料

岡生涯学習課 ☎917・3509

#### 若年性認知症の相談会・パネル展

若年性認知症の相談会を実施します。認知症は、高齢者だけの病気ではありません。18歳以上、65歳未満で発症する若年性認知症があります。若年性認知症支援コーディネーターに相談してみませんか？

9月11日（水）～13日（金）9時～17時

場 本庁市民会議室および売店前展示コーナー

対 市民（当事者・家族・専門職・企業などすべての人）

申 9月2日（月）～6日（金）※相談は要予約

電話受付のみ 新オレンジサポート室

☎080-6498-7367

#### 動物愛護週間のお知らせ

9月20日（金）～9月26日（木）は、動物愛護週間です。「責任を持って飼い続けること」をテーマにパネル展を開催します。

9月4日（水）～23日（月） 場 県立図書館

岡環境衛生課 ☎951・1530

### 第59回 下水道の日

9月10日（火）は「下水道の日」です。今年「下水道 見えないしごと」に「金メダル」をテーマに、下水道の仕組みや役割などのパネル展をはじめとするイベントを開催します。

場 上下水道局1階ロビー ※10日（火）11時から、上下水道局駐車場前で花の苗400鉢などを無料配布します（先着順）

岡上下水道局総務課 ☎941・7801

#### 市民講演会「うつ病について」

複雑化するストレス社会において、様々な要因が絡み合い「こころの病気」は増えています。特にうつ病は、生涯の間におよそ10～15人に1人がかかると言われており、身近で誰もがかかる可能性がある病気です。市民一人一人が、身近な「うつ」について理解し、適切な対応ができるよう講演会を開催します。是非ご参加ください。

10月3日（木）10時～11時30分

講師 ▼精神科医師 仲本晴男氏

場 市保健所3階大会議室 対 市民

費 無料 定 約50人 ※直接電話で申込

岡保健所地域保健課 ☎853・7973

#### こころの健康づくりパネル展

9月10日（火）～16日（月）は自殺予防週間です。市保健所では、自殺予防週間にあわせて、パネル展を開催します。

9月2日（月）～10日（火）

場 本庁舎1階 売店側展示ロビー

内 自殺の実態と予防、ゲートキーパー、うつ病・アルコール問題、ストレス解消方法など

岡保健所地域保健課 ☎853・7973

#### 世界遺産解説会

市職員による解説を聞きながら、世界遺産である識名園と玉陵について学びます。

9月15日（日）識名園9時～10時

玉陵11時～12時※5分前集合

費 無料

申 事前予約不要。直接、識名園または玉陵にお越し下さい。

岡文化財課 ☎917・3501

### 博物館 topics

#### 那覇市歴史博物館

##### 国宝尚家資料9月の特別展示

##### 王家の宝刀Ⅲ・北谷菜切

青貝微塵塗腰刀拵は、北谷菜切とも呼ばれる王家の宝刀の一つです。刀身は15世紀の日本製ですが、詳しい製作地は不明で、使い込んだためか、刺刀風に鋭く尖っています。

拵（刀身を入れる鞘や握る部分の柄などの外装部）は琉球製と考えられます。鞘は小さくカットされた無数の青貝がちりばめられ、金具は全て金無垢の豪華なものです。刀に附属する部品には天字・分胴形・鼓胴形の印が彫られています。これは王家調達と考えられる漆器類にも見られる印で、この刀が王家由来のものであるということを示しています。



鞘の光る粒一つ一つが青貝の螺鈿

##### 縞と紵の夏衣装

黄色地幾何文様紵麻衣裳は、その形状から王家の幼子が着用したと考えられる衣装です。黄色く染められた麻に紺色でムルドッチリーと呼ばれる複雑な経緯縞を表しています。

9月6日（金）～10月2日（水）

※今年6月から、特別展示室内の展示作品は写真撮影ができるようになりました。ただし、個人利用限定、フラッシュ撮影不可、三脚使用不可などの条件があります。

那覇市歴史博物館（パレットくもじ4階）

開館時間10時～19時 木曜休館

観覧料 一般350円（大学生以下 無料）

☎869・52266 FAX 869・52267

#### 壺屋焼物博物館

##### 國吉清尚展

##### 吼える土〜壺百零八手〜

沖繩の陶芸家、故・國吉清尚の没後20年を機に、壺屋焼物博物館所蔵のコレクションおよび県内コレクター秘蔵のコレクションから、國吉清尚の各年代の作品のほか、茶碗や酒器などの作品を展示します。



國吉清尚は壺屋焼の窯元・仁王窯で修業を積み、読谷村で活動した陶芸家です。沖繩の土味を生かした焼き締め作品を中心に、伝統に学びながら独自の作風を築き上げました。特にオブジェの制作では沖繩の陶芸界における先駆的存在でもあります。本展を通して県内外で評価の高い國吉清尚の作品の魅力と、彼の作陶に対する想いをご堪能ください。

8月31日（土）～9月29日（日）

場 壺屋焼物博物館3階企画展示室 費 無料

学芸員と展示を見よう

〜常設展ギャラリートーク〜

来々2月まで、毎月学芸員が沖繩の焼物の歴史を順を追って解説します。

第5回目は「壺屋焼の誕生と展開」と題し、壺屋焼が誕生した理由と琉球王国時代に一大窯業地として展開した壺屋の歴史を解説します。

9月15日（日）10時～※1時間程度

費 常設展観覧料が必要（大学生以下 無料）

申 不要。1階受付前にお越しください。

開館時間10時～18時（入館は17時半まで）

月曜休館 ※ただし、月曜日の場合は開館

常設展観覧料 一般350円（大学生以下 無料）

☎862・3761 FAX 862・3762



#### やいにんじゅ

家族。「つんじゅなー やいにんじゅんかい ゆたしくいちよーてい くいみそーれー」  
（あなたの家族によるしくお伝えください）

監修 那覇市文化協会つちなーぐち部会

【お問い合わせ】那覇市文化協会 ☎861・1909

## 交通事故 相続 離婚 借金問題 B型肝炎給付金

「相談して良かった」という声を多数頂いております!!

ご相談は 広告

何度でも 無料

※個人のお客様のみとさせていただきます。



代表社員弁護士 岡野 浩 巳



### 岡野法律事務所

～SPEED&PASSION～  
はいさい那覇支店 社員弁護士 安本 良太 弁護士 林 大貴 弁護士 下間 俊哉  
〔沖縄弁護士会所属〕

岡野法律事務所は代表社員弁護士 岡野 浩巳をはじめ32名の弁護士が所属しております。



0120-55-7840

〒900-0023 沖縄県那覇市楚辺1丁目5番17号 プロフェスビル那覇3階

https://www.okano-okinawa.jp/ 岡野法律事務所 沖縄 検索