

那覇市防災マップ2019

台風、大雨、地震などの各種災害はいつ起こるかわかりません。もしものときに素早く安全に避難できるよう、被害が予想される場所や避難所の位置、避難経路などを確認しておきましょう。被害を最小限におさえるためにも、一人ひとりが災害に対する知識と心構えを身につけておくことが大切です。

◆詳しくは、市ホームページに掲載されている防災マップをご確認ください。

お問い合わせ 防災危機管理課 ☎861-1102

凡 例

- 広域** 広域避難場所
広域的に地震や火災等の大規模な災害が発生した場合に、一時的に避難する場所として、漫湖公園等の公園5箇所を指定
- 一時** 一時避難場所
地域を限定した災害が発生した場合に、一時的（いつとき）に避難する場所として、城岳公園等の公園34箇所を指定
- 収容** 収容避難所
災害により生活の場が失われた場合に一定期間避難する施設で、市内の公立小中学校53校を指定
- 指定緊急** 指定緊急避難場所
地震や津波等のあらゆる災害時ににおいても一定の安全を確保できる避難場所を指定
- 指定** 指定避難所
避難者が一定期間滞在する場で、避難者に対して円滑な救援活動を実施することができ、一定の生活環境が確保することができると認められる基準に適合する施設を設定
- 小災害** 小災害時収容避難所
台風や大雨洪水等の小規模な災害時に避難する施設
- 公園 学校
(高潮浸水予想区域に該当する場合は色を外しています。)
- 防災行政無線 消防署(出張所) 市役所
- 土砂災害危険箇所 土砂災害警戒区域 (赤線で囲った黄色の範囲)

高潮浸水予想図

- 0.5m未満
0.5m以上～1.0m未満
1.0m以上～2.0m未満
2.0m以上～3.0m未満
3.0m以上～4.0m未満
4.0m以上～5.0m未満
5.0m以上

広域避難場所 (2019年4月現在)

末吉公園	★	新都心公園	★
識名公園		県営奥武山公園	●
漫湖公園	●		

- 印は津波等の災害時は除く
★印がある場所は指定緊急避難場所も兼ねる

小災害時収容避難所 (2019年4月現在)

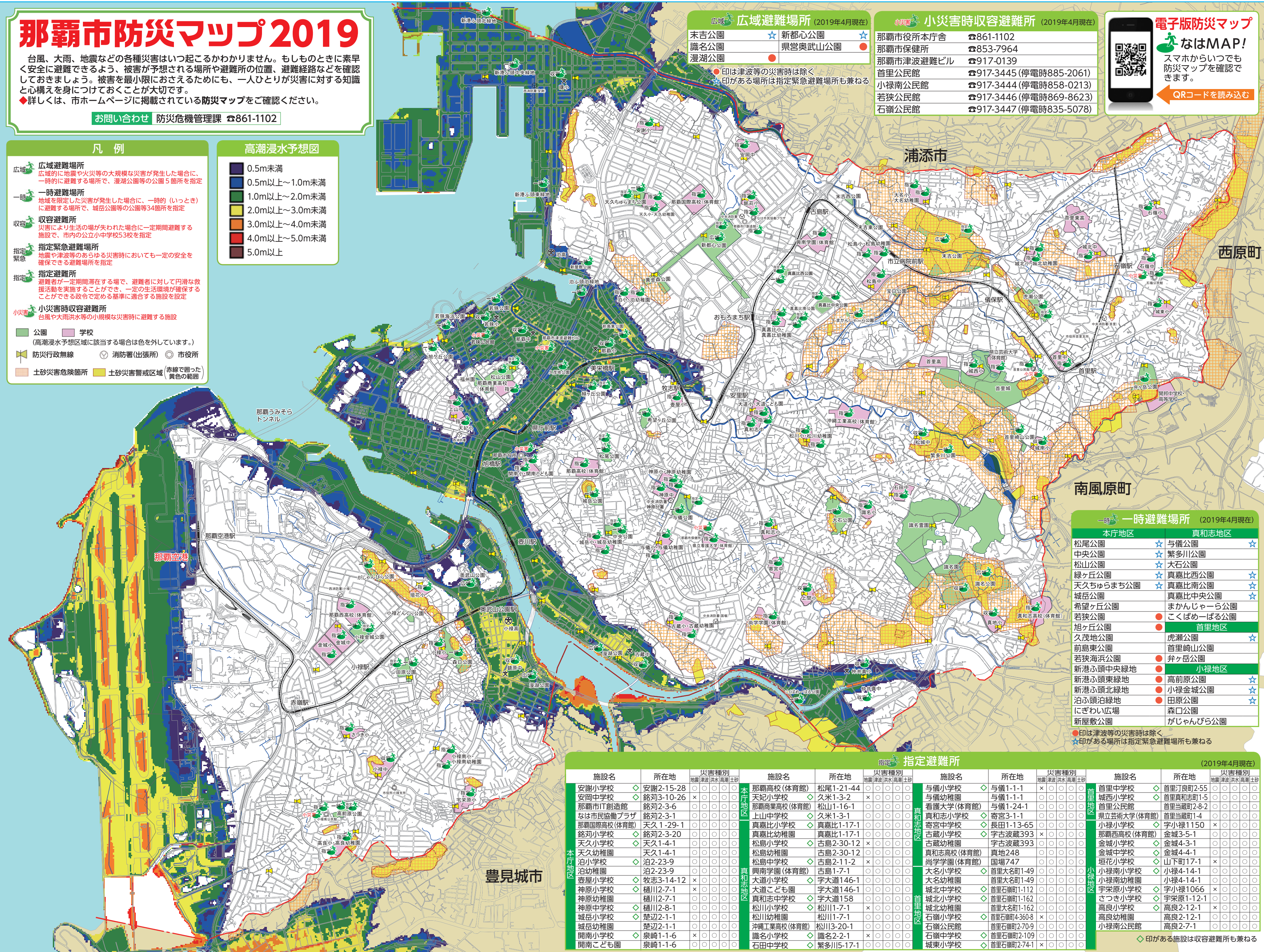
那覇市役所本庁舎	☎861-1102
那覇市保健所	☎853-7964
那覇市津波避難ビル	☎917-0139
首里公民館	☎917-3445 (停電時885-2061)
小禄南公民館	☎917-3444 (停電時858-0213)
若狭公民館	☎917-3446 (停電時869-8623)
石嶺公民館	☎917-3447 (停電時835-5078)

電子版防災マップ

なはMAP!

スマホからいつでも防災マップを確認できます。

QRコードを読み込む



南風原町

一時一時避難場所 (2019年4月現在)

本庁地区	真和志地区
松尾公園	★ 与儀公園
中央公園	★ 繁多川公園
松山公園	★ 大石公園
緑ヶ丘公園	★ 真嘉比西公園
天久ちゅうまち公園	★ 真嘉比南公園
城岳公園	★ 真嘉比中央公園
希望ヶ丘公園	★ まかんじゃーら公園
若狭公園	● こくぼめーばる公園
旭ヶ丘公園	● 首里地区
久茂地公園	★ 虎瀬公園
前島東公園	★ 首里崎山公園
若狭海浜公園	● 弁ヶ岳公園
新港ふ頭中央緑地	● 小禄地区
新港ふ頭東緑地	● 高前原公園
新港ふ頭北緑地	● 小禄金城公園
泊ふ頭泊緑地	● 田原公園
にぎわい広場	● 森口公園
新屋敷公園	★ がじゃんびら公園

指定避難所

(2019年4月現在)

施設名	所在地	災害種別	施設名	所在地	災害種別	施設名	所在地	災害種別
安謝小学校	安謝2-15-28	地震 津波 洪水 高潮 土砂	天妃小学校	松尾1-21-44	地震 津波 洪水 高潮 土砂	与儀小学校	与儀1-1-1	地震 津波 洪水 高潮 土砂
安岡中学校	銘苅3-10-26	地震 津波 洪水 高潮 土砂	天妃小学校	久米1-3-2	地震 津波 洪水 高潮 土砂	与儀小学校	与儀1-1-1	地震 津波 洪水 高潮 土砂
那覇市IT創造館	銘苅2-3-6	地震 津波 洪水 高潮 土砂	那覇商業高校(体育館)	松山1-16-1	地震 津波 洪水 高潮 土砂	看護大学(体育館)	与儀1-24-1	地震 津波 洪水 高潮 土砂
なは市民協働プラザ	銘苅2-3-1	地震 津波 洪水 高潮 土砂	上山中学校	久米1-3-1	地震 津波 洪水 高潮 土砂	真和志小学校	寄宮3-1-1	地震 津波 洪水 高潮 土砂
那覇国際高校(体育館)	天久1-29-1	地震 津波 洪水 高潮 土砂	真嘉比小学校	真嘉比1-17-1	地震 津波 洪水 高潮 土砂	奇宮中学校	長田1-13-65	地震 津波 洪水 高潮 土砂
銘苅小学校	銘苅2-3-20	地震 津波 洪水 高潮 土砂	真嘉比幼稚園	真嘉比1-17-1	地震 津波 洪水 高潮 土砂	古蔵小学校	宇古波蔵393	地震 津波 洪水 高潮 土砂
天久小学校	天久1-4-1	地震 津波 洪水 高潮 土砂	松島小学校	古島2-30-12	地震 津波 洪水 高潮 土砂	古蔵幼稚園	宇古波蔵393	地震 津波 洪水 高潮 土砂
天久幼稚園	天久1-4-1	地震 津波 洪水 高潮 土砂	松島幼稚園	古島2-30-12	地震 津波 洪水 高潮 土砂	真和志高校(体育館)	真地248	地震 津波 洪水 高潮 土砂
泊小学校	泊2-23-9	地震 津波 洪水 高潮 土砂	松島中学校	古島2-11-2	地震 津波 洪水 高潮 土砂	尚学学園(体育館)	国場747	地震 津波 洪水 高潮 土砂
泊幼稚園	泊2-23-9	地震 津波 洪水 高潮 土砂	興南学園(体育館)	古島1-7-1	地震 津波 洪水 高潮 土砂	首里大名町1-49	首里大名町1-49	地震 津波 洪水 高潮 土砂
霞屋小学校	牧志3-14-12	地震 津波 洪水 高潮 土砂	大道小学校	宇大道146-1	地震 津波 洪水 高潮 土砂	大名幼稚園	首里大名町1-49	地震 津波 洪水 高潮 土砂
神原小学校	樋川12-7-1	地震 津波 洪水 高潮 土砂	大道こども園	宇大道146-1	地震 津波 洪水 高潮 土砂	城北中学校	首里石嶺町1-112	地震 津波 洪水 高潮 土砂
神原幼稚園	樋川12-7-1	地震 津波 洪水 高潮 土砂	真和志中学校	宇大道158	地震 津波 洪水 高潮 土砂	城北小学校	首里石嶺町1-162	地震 津波 洪水 高潮 土砂
神原中学校	樋川12-8-1	地震 津波 洪水 高潮 土砂	松川小学校	松川11-7-1	地震 津波 洪水 高潮 土砂	城北幼稚園	首里大名町1-162	地震 津波 洪水 高潮 土砂
城岳小学校	楚辺2-1-1	地震 津波 洪水 高潮 土砂	松川幼稚園	松川11-7-1	地震 津波 洪水 高潮 土砂	石嶺小学校	首里石嶺町4-360-8	地震 津波 洪水 高潮 土砂
城岳幼稚園	楚辺2-1-1	地震 津波 洪水 高潮 土砂	沖縄工業高校(体育館)	松川13-20-1	地震 津波 洪水 高潮 土砂	石嶺公民館	首里石嶺町2-70-9	地震 津波 洪水 高潮 土砂
開南小学校	泉崎1-1-6	地震 津波 洪水 高潮 土砂	識名小学校	識名2-2-1	地震 津波 洪水 高潮 土砂	石嶺中学校	首里石嶺町2-109	地震 津波 洪水 高潮 土砂
開南こども園	泉崎1-1-6	地震 津波 洪水 高潮 土砂	石田中学校	繁多川15-17-1	地震 津波 洪水 高潮 土砂	城東小学校	首里石嶺町2-74-1	地震 津波 洪水 高潮 土砂

◆印がある施設は収容避難所も兼ねる

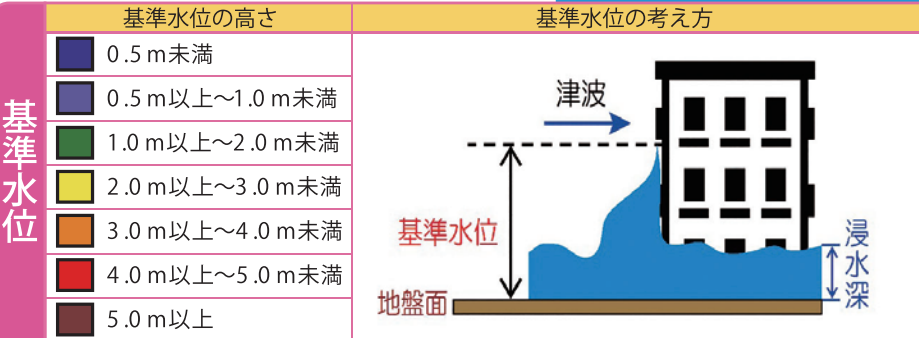
那覇市

津波災害警戒区域避難マップ

津波から生命を守るためには迅速な避難行動が大切です。日頃から自宅の海拔の高さや周辺の避難場所を把握しておき、もしも、大きな地震の揺れを感じたときや津波注意報・津波警報が発表されたときは、速やかに高台で安全な場所もしくは3階建て以上の堅固な建物を目指して避難行動を取りましょう。

市ホームページに津波災害警戒区域避難マップを掲載しています。

お問い合わせ 防災危機管理課 ☎861-1102



凡例

津波緊急一時避難施設

津波に対しての安全な避難場所（津波避難ビル）を示す。

公園 学校 防災行政無線

（津波浸水区域に該当する場合は色を外しています。）

消防署（出張所） 市役所

防災・気象メールのご登録をお願いします

登録方法

下記のメールアドレスへ空メールを送るかQRコードを読み込み、空メールを送る。

t-naha@sg-m.jp

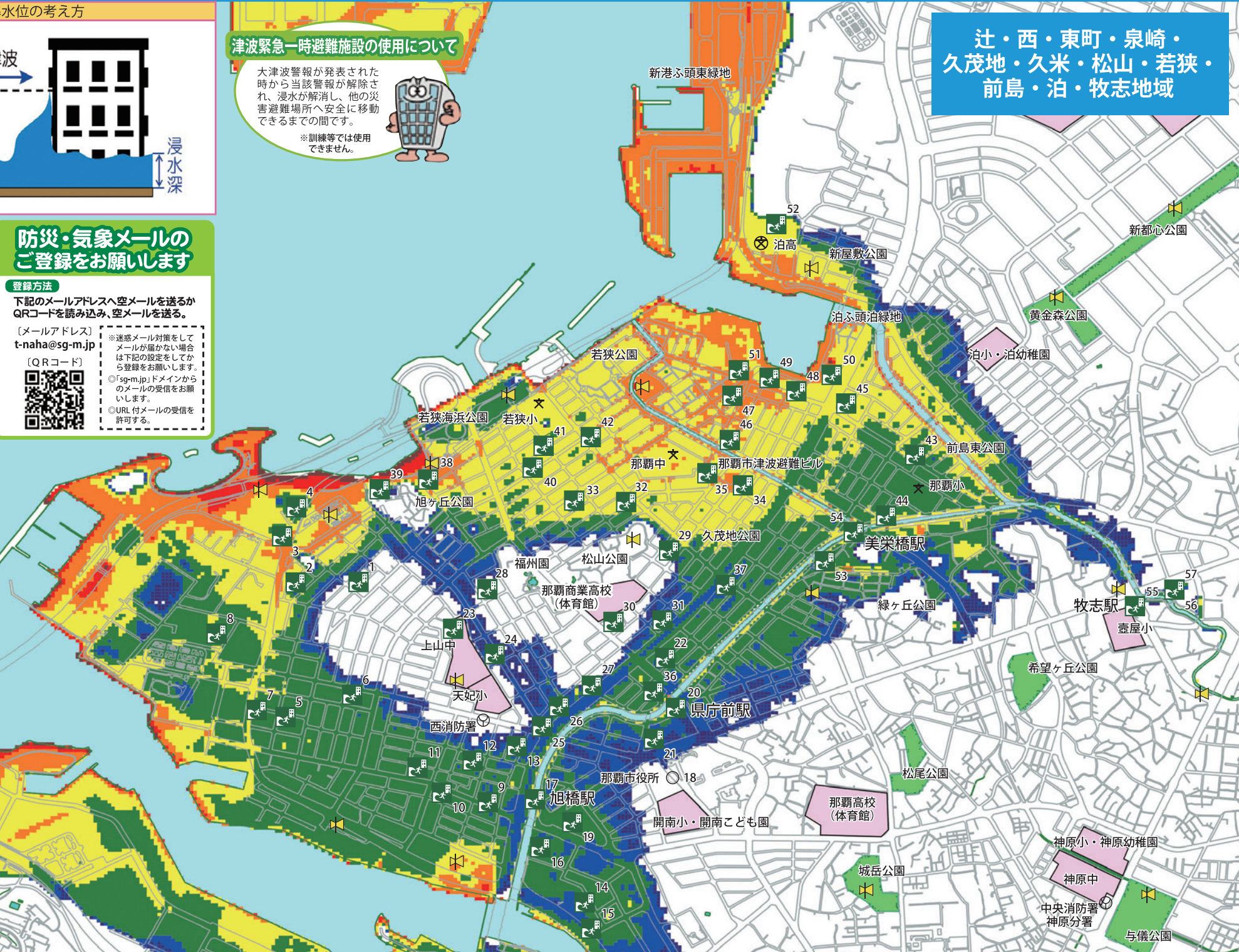
（メールアドレス）

※送るメールの件名は「津波緊急一時避難施設」にしてください。

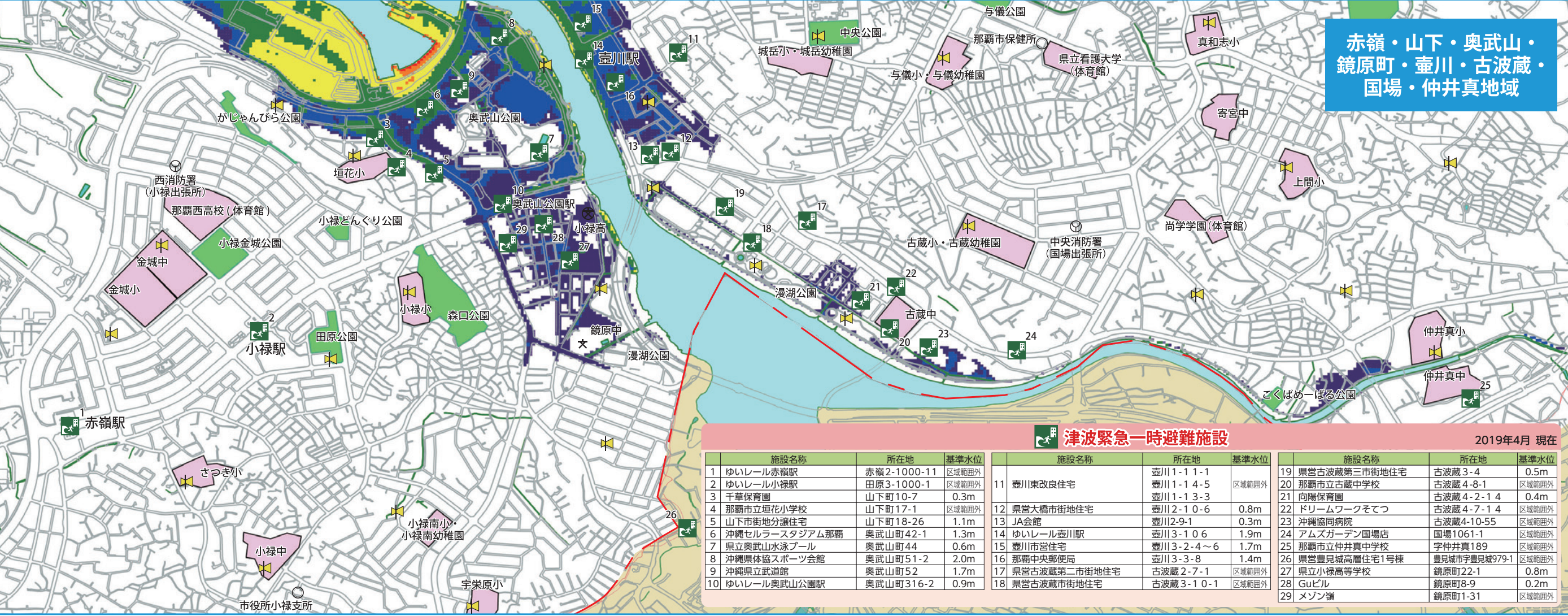
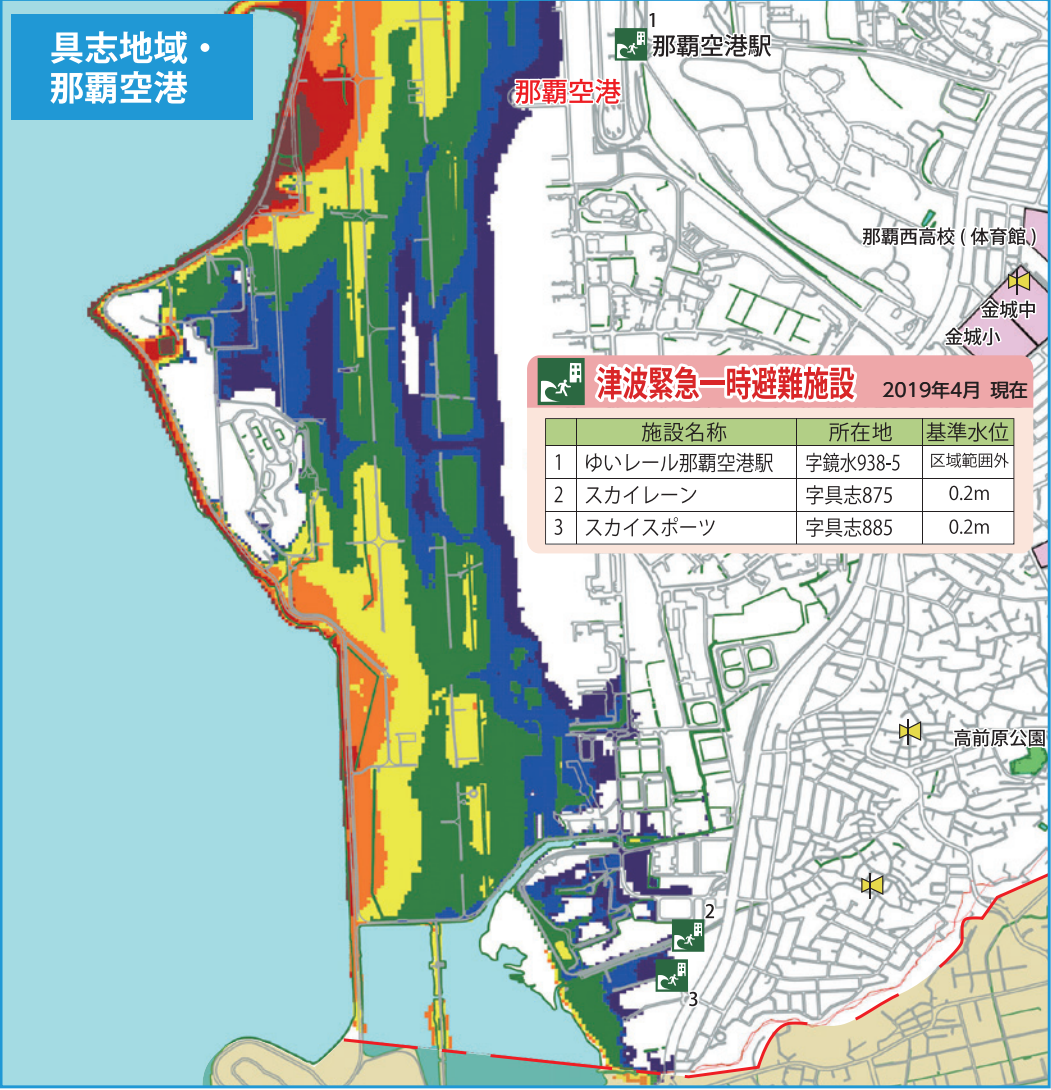
※送るメールの本文は「津波緊急一時避難施設」にしてください。

※送るメールの添付ファイルは「津波緊急一時避難施設」にしてください。

※送るメールの添付ファイルは「津波緊急一時避難施設」にしてください。



津波緊急一時避難施設				2019年4月 現在
施設名称	所在地	基準水位		
1 辻市営住宅	辻2-14-1	0.5m		
2 特別養護老人ホームつじまち	辻2-27-1	2.5m		
3 那覇ビーサイドホテル	辻3-2-36	3.5m		
4 サラダワール	辻3-4-1	3.3m		
5 エルグラン西町本店	西2-19-1	1.9m		
6 スポーツバレスジスタス	西2-5-5	1.6m		
7 ルートイングランティア那覇	西2-25-12	2.1m		
8 沖縄県三重城合同庁舎（ていいる）	西3-11-1	2.9m		
9 M's ガーデン	東町10-1	1.6m		
10 沖縄ベクトワールド専門学校	東町19-20	1.5m		
11 ネストホテル那覇	西1-6-1	1.7m		
12 日本郵政グループ那覇ビル	東町26-29	1.2m		
13 琉球サンロイヤルホテル	東町6-20	1.4m		
14 沖縄大簿記公務員専門学校	旭町114-5	1.7m		
15 沖縄県土地開発公社	旭町114-7	1.6m		
16 リーガロイヤルグラン沖縄	旭町1-9	2.0m		
17 ゆいレール旭橋駅	泉崎1-105	2.9m		
18 那覇市役所本庁舎	泉崎1-1-1	区域範囲外		
19 カフナ橋A街区	泉崎1-20-1	1.4m		
20 ゆいレール県庁前駅	久茂地1-103	2.7m		
21 バレットくもじ	久茂地1-1-1	1.0m		
22 タイムスビル	久茂地2-2-2	1.5m		
23 那覇市立上山中学校	久米1-3-1	区域範囲外		
24 大庭学園	久米1-5-17	0.5m		
25 東横イン那覇旭橋駅前	久米2-1-20	1.0m		
26 沖縄ナハナ・ホテル&スパ	久米2-1-5	1.5m		
27 ホテルピースランド久米	久米2-3-19	0.9m		
28 スマイルホテル那覇シティリゾート	久米2-32-1	区域範囲外		
29 ホテル ロコイン松山	松山1-14-5	区域範囲外		
30 県立那覇商業高等学校	松山1-16-1	区域範囲外		
31 沖繩セルラビル	松山1-2-1	0.9m		
32 ホテル ロコイン沖繩	松山1-27-11	2.7m		
33 カクテルプラザ	松山1-34-3	2.8m		
34 ホテル・サン・コーラル	松山2-12-6	3.0m		
35 那覇市津波避難ビル	松山2-22-1	3.0m		
36 大同火災海上保険株式会社 本社ビル	久茂地1-12-1	2.2m		
37 沖縄海邦銀行 本店ビル	久茂地2-9-12	1.1m		
38 ディサービスセンター若狭海岸	若狭1-21-1	3.3m		
39 波之上宮	若狭1-25-11	区域範囲外		
40 若狭公民館	若狭2-12-1	2.6m		
41 安次富居住用住宅	若狭2-15-15	2.9m		
42 医療法人随心会辻町若狭クリニック	若狭3-5-17	3.1m		
43 ニッタマンション	前島1-14-1	2.1m		
44 沖繩ラティナ	前島1-2-12	2.3m		
45 ジャンボポートアイランド	前島2-20-1	3.0m		
46 ホテルリゾネックス那覇	前島3-11-1	3.1m		
47 ホテルピースランド	前島3-23	3.3m		
48 沖繩県水産会館	前島3-25-39	3.0m		
49 とまりんアネックスビル	前島3-25-5	3.2m		
50 沖繩かりゆしアーバンリゾート・ナハ	前島3-25-1	3.2m		
51 沖繩船員会館	前島3-25-50	3.3m		
52 県立泊高高等学校	泊高3-19-2	3.2m		
53 東横イン那覇美栄橋駅前	牧志1-20-1	1.9m		
54 ゆいレール美栄橋駅	牧志1-965	2.5m		
55 ゆいレール牧志駅	牧志3-272-5	区域範囲外		
56 さいおんスクエア北棟	安里2-1-1	2.1m		
57 那覇市ほしぞら公民館	安里2-1-1	2.1m		



津波災害警戒区域は津波が発生した場合に住民等の生命・身体に危害が生じるおそれがある区域で、津波被害を防止するために知事が指定します。なお、津波災害警戒区域内では、土地利用や開発行為等に規制はかかりません。

■「基準水位」は、津波防災地域づくりに関する法律（平成 23 年法律 123 号）第 53 号第 2 項に基づく水位で、津波の発生時における避難施設の避難上有効な高さ等の基準となるものです。（平成 30 年 3 月 27 日沖縄県公示）

■「基準水位」は、津波浸水想定に定める水深に係る水位に建築物への衝突による津波水位の上昇を考慮して必要と認められる値を加えて定める水位であり、地盤面からの高さ（メートル単位）で表示しています。

■「基準水位」の範囲や水位は、避難を中心とした津波防災対策を進めるものであり、津波による災害や被害の発生範囲を決定するものではないことにご注意ください。

※津波災害警戒区域に指定されていなくても、津波の恐れがある場合には、海や川の近くからは避難してください。