

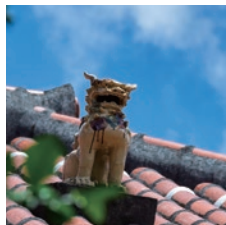
「新しさ」と「歴史」が交差する都市

NAHA



那覇市公式ガイドブック

Trip



徒歩、自転車、
ゆいレールでまわる、
那覇の旅。





「新しさ」と「歴史」が交差する都市

WELCOME TO NAHA

歴史も文化もエンタメも自然も。 すべてがそろう街

那覇市は沖縄県の県庁所在地として、人口32万人余を有する沖縄の政治・経済・文化の中心地です。市内中心部の国際通りには、ショッピングやグルメが満喫できるエネルギーな街並みが広がり、多くの観光客で賑います。また、海外との交流拠点として発展し「琉球王国」文化が華ひらいた、長い歴史を持つ街でもあります。琉球王国に由来する文化や史跡が数多く

残されており、「琉球王国のグスク及び関連遺産群」として世界遺産登録された文化史跡9カ所のうちの4カ所のほか、文化遺産が数多く点在しています。賑やかな都市でありながら、海水浴やダイビングが楽しめるビーチのほか慶良間諸島などへのアクセスも良く、沖縄らしい美しい自然と文化、歴史のすべてが凝縮された街です。



FEEL NAHA

那覇を感じる。沖縄を感じる

1 とまりん

沖縄本島から渡嘉敷・座間味・粟国・渡名喜・久米島・南北大東の離島を結び船舶が発着する海の玄関口。フェリーや高速船の発着ターミナルで、ホテルや店舗などが入る複合施設になっています。

慶良間へのアクセス

那覇から日帰り楽しめるマリンアクティビティのメッカとしても有名な慶良間諸島へは、泊港にある旅客ターミナルビル「とまりん」からフェリーが高速船に乗っていきます。



2 国際通り

お土産店や飲食店が立ち並び沖縄屈指の観光名所。戦後目覚ましい発展を遂げた地域で、長さがほぼ1マイル(1.6km)あることから「奇跡の1マイル」と呼ばれていました。



3 福州園

中国福建省福州市と那覇市の友好都市締結10周年と、那覇市市制70周年を記念して1992年に造られた中国式庭園。福州地方独特の伝統的手法が用いられた本格的な庭園は、異国情緒満点です。

数多くの顔を併せ持つ那覇。どこに行っても、どこを巡っても魅力にあふれていますが、特に「那覇らしさ」を感じられるスポットをご紹介します。ここを抑えれば、那覇の歴史、文化、自然、遊び、すべてをしっかりと体感でき、たっぷり楽しめます。



4 首里城公園

琉球王国で15世紀初期に建てられた最大規模の建造物で、琉球諸島の行政と文化の中心地。2000年に「琉球王国のグスク及び関連遺産群」として世界遺産に登録されました。



5 識名園

1799年に造られた琉球王家最大の別邸で、中国使臣の接待や国王一家の保養などに利用されました。首里城跡と同じく、世界遺産に登録されています。



6 波の上ビーチ

那覇空港から車で約10分で行ける、那覇にある唯一の遊泳可能なビーチ。更衣室・ロッカーなどの設備が整っているの、泳いだあとにそのまま街へ出かけるのもおすすめです。





WALKPLAN

歩くからこそ、よくわかる。那覇の今と昔。



#1 那覇市第一牧志公設市場

2023年3月にリニューアルオープン。南国らしいカラフルな魚、県産ブランド肉や沖縄ならではの生鮮食材を取り揃えています。1階で精肉や鮮魚を購入し、2階の食堂で調理してもらい、食べることができる「持ち上げ」システムが国内外の観光客に人気です。



#2 てんぶす那覇

国際通りの真ん中に位置する、沖縄の文化芸能の発信拠点。多目的に利用できるホール等を有し、伝統芸能などの公演を実施しています。また、1階には観光案内所、ショッピングエリアもあります。



#4 うふシーサー

壺屋の陶工達により作られ、町のシンボルとして2013年に設置された高さ3m、重さ3tという巨大シーサー。壺屋やちむん通りの入口にあり、さいおんスクエア敷地内にある「さいおん うふシーサー」という兄弟シーサーとともに那覇を見守っています。



#3 那覇市立壺屋焼物博物館

壺屋やちむん通りにある県内唯一の焼物の博物館。土器の時代から現代の壺屋の陶工達の作品まで展示され、焼物の歴史などを学ぶことができます。博物館建設時に発見されたニヌ窯(壺屋古窯群内に所在する窯跡の一つ)がほぼ原位置で保存、展示されています。



#5 壺屋やちむん通り

琉球王国時代から300年以上の歴史を持つ窯場だった壺屋というエリアにあり、昔の面影を残す情緒あふれる通り。約400メートルの石畳に、壺屋焼の窯元やショップ、カフェなど約50店が軒を連ねています。



MODEL COURSE

マイマップでルートをチェック▶



てんぶす那覇

ある程度時間に余裕があれば、沖縄の伝統工芸体験や芸能鑑賞もおおすすめです。



約 350m
徒歩約 5分

うふシーサー

近くで見るとかなりの迫力。夜はライトアップされ、さらに迫力も写真映えもUP!



約 260m
徒歩約 4分

壺屋やちむん通り

素敵なお店がずらりと並び、目移り必至。軒先にアウトレット品が置かれていることも。



約 500m
徒歩約 7分

公設市場

飲食店が集まる市場2階で休憩を。1階で購入した魚をすぐに調理してくれる店も。

CYCLING PLAN

那覇の風と一緒に、爽やかサイクリング



#1 泊いゆまち・ なはまぐろ市場

「泊いゆまち」は泊漁港内に設けられた、20件以上の鮮魚店が軒を並べる直売所。その日水揚げされた新鮮な魚介類が販売されています。同じ敷地内にある「なはまぐろ市場」には7つの店舗が並び、なはまぐろを中心とした新鮮な水産物を販売。



#2 那覇市歴史博物館

パレットくもじ内にある那覇市歴史博物館は、県内で唯一国宝を所蔵しています。琉球王国時代の美術工芸品や古文書、戦前・戦後の那覇の貴重な資料を展示しており、那覇の歴史を深く学ぶことができます。



#3 福州園

那覇の中心部にありながら、緑あふれる中国式庭園。中国福建省福州市と那覇市の友好の証として、福州の資材を使い、福州の代表的な風景や建築が演出された本格的な庭園です。18時から21時は、園内がライトアップされ、幻想的な姿が楽しめます。



#4 波の上ビーチ

那覇市内で唯一、遊泳可能なビーチ。遊泳期間4～10月。若狭海浜公園とも隣接しており、大型駐車場も完備しています。



MODEL COURSE

マイマップでルートをチェック▶



泊いゆまち

イートインスペースが完備されているので、食事するのもおすすめ。



約2 km
自転車にて
約15分

那覇市歴史博物館

パレットくもじ内の那覇市歴史博物館で琉球や那覇の歴史文化を学ぼう。



約1 km
自転車にて
約10分

福州園

隣接する施設「フニンダテラス」ではこの地域の歴史を学べます。



約500m
自転車にて
約5分

波の上ビーチ

ビーチから行けるうみそら公園は絶好のサイクリングスポット。



約500m
自転車にて
約5分

MONORAIL PLAN

ゆいレールで、
スムーズで快適な旅を



#1 栄町市場

安里駅の東側に広がる、八百屋、乾物屋、精肉店、鮮魚店などが軒を連ねる商店街。日中は地域密着型の市場ですが、夜は多くの人でにぎわう飲み屋街へと変貌します。市場内の古き良きノスタルジックな雰囲気の人気です。



#2 沖縄県立博物館・ 美術館 (おきみゅー)

博物館と美術館が一つになった全国でも珍しい文化施設。沖縄の自然や歴史・文化・芸術が一堂に会し、ショッピングやカフェも併設されています。沖縄のグスク(城)をイメージしてデザインされた建物が目印です。



#3 首里染織館 suikara

沖縄の伝統工芸、琉球びんがたと首里織を次世代へと継承するための拠点。展示ギャラリーやショップ、びんがたと首里織の組合事務所や工房も併設され、体験プログラムや後継者育成、ワークショップも行っています。



#4 玉陵

第二尚氏王統歴代の陵墓。周囲は石垣で囲まれ、墓室は東西に連なる自然の崖壁に穴をあけ、連続した3つの室が造られています。[琉球王国のグスク及び関連遺産群]として世界遺産に登録されました。



MODEL COURSE

マイマップでルートをチェック▶



沖縄県立 博物館・美術館

おもろまち駅から徒歩約10分。ミュージアムショップも人気です。



徒歩
800m
約10分

おもろまち駅
▼
首里駅
所要時間
約8分

首里染織館 suikara

首里駅から徒歩約10分。体験プログラムは事前に要予約。

900m
徒歩
約15分

玉陵

首里駅から徒歩約15分。観覧時間は9時～18時で年中無休。

首里駅 ▼ 安里駅

所要時間
約10分

栄町市場

安里駅から徒歩約2分。昼は買い物、夜はグルメがおすすすめ。



NAHA ACTIVITY



#1 てんぶす那覇

てんぶす那覇2階の体験工房では、那覇市内で唯一、琉球ガラス、琉球びんがた、首里織、壺屋焼、琉球漆器の5つの伝統工芸を体験できます。講師の丁寧なサポートがあるので、1人でも気軽に参加できるのが魅力です。制作物によって所要時間(10~90分)が異なるので、予定に合わせてチョイスを。



那覇市は体験施設や博物館なども豊富で、陶器のシーサー作り、首里織、紅型、琉球漆器体験、琉球ガラスの吹きガラスなどを体験できます。エリア散策の後は体験で那覇をより満喫してみてください。



#2 首里染織館 suikara

琉球びんがたと首里織の2種類の体験プログラムを用意。びんがたでは大中小のサイズの異なるトートバッグに、色や図柄を選んで好みのデザインに染められます。首里織では、幅36cm×長さ約10cmの絹糸の花織を約10cm織るという本格的なもの。それぞれ講師が丁寧に教えてくれるので、初めてでも安心して楽しめます。



#3 波の上 うみそら公園



ダイビングやシュノーケリング、SUPなどのマリナクティビティが体験でき、海に囲まれた開放的な空間でバーベキューを楽しめます。(アクティビティとバーベキューは要予約) また、不定期で様々なイベントも開催されています。



+ αで泡盛酒造所巡りを！

沖縄を代表するお酒、泡盛。那覇市にも歴史ある泡盛の酒造所があります。泡盛の文化と歴史を学びながら、泡盛酒造所を巡ってみたいはいかがでしょうか？



瑞泉酒造
株式会社



津波古酒造

泡盛、沖縄の酒造所、泡盛に関するイベントの情報などは沖縄県酒造組合のHPでチェック！



沖縄県酒造組合



EVENT

那覇市は沖縄を代表するイベントも盛り沢山。年間通して様々なイベントが開催されています。あなたの来る時期に開催されているイベントをチェックしてみよう。



那覇大綱挽まつり

那覇大綱挽は琉球王朝時代の伝統を引き継ぐ沖縄最大の文化催事。全長 200m、総重量 40.22t の大綱は 1995 年にギネスブックにより「世界一のわら綱」に認定された。まつりは 10 月のスポーツの日を含む 3 日間開催され、花火、ライブステージなど、文字通り那覇のまちがお祭り騒ぎとなります。

那覇ハーリー

毎年 5 月に開催される那覇ハーリーは大漁と漁業の安全祈願を起源とし、漁船を模した「ハーリー船」を使ったレースが見どころで、初夏の風物詩となっています。



NAHA マラソン

国内最大規模の市民マラソン。奥武山公園から国際通りを経て、平和祈念公園を中間地点とした南国らしいコースを毎年多くのジョガーが駆け抜けます。



琉球王朝祭り首里(古式行列)

琉球国王が国の安寧と五穀豊穡を祈願するため、首里城下にある 3 つのお寺を参詣する「三ヶ寺参詣行幸」の行列を再現したもので、首里城公園を出発し、首里城下を練り歩きます。



首里城復興祭(琉球王朝絵巻行列)

琉球王国の華やかな姿を一大絵巻行列として再現。国際通りにて琉球国王や王妃をはじめ、中国皇帝使節団「冊封使」、伝統芸能団による壮大な琉球の歴史物語を繰り広げます。



那覇市の年間イベント

1月 January

- ・首里城公園・新春の宴
- ・おきなわ花と食のフェスティバル
- ・わったー那覇めしフェスティバル

2月 February

- ・那覇美らさくらまつり
- ・読売ジャイアンツ春季 那覇キャンプ

3月 March

- ・じゅり馬祭り

4月 April

- ・波の上ビーチ海開き

- ・壺屋でシーサーの日

5月 May

- ・那覇ハーリー
- ・なんみん祭

6月 June

- ・沖縄慰霊の日

7月 July

- ・なはの日

10月 October

- ・1万人のエイサー踊り隊

- ・那覇大綱挽まつり
- ・沖縄の産業まつり
- ・やる気元気旗頭フェスタ in なは

11月 November

- ・首里城復興祭
- ・琉球王朝祭り首里
- ・壺屋やちむん通り祭り
- ・壺屋陶器まつり
- ・離島フェア
- ・ひやみかちなはウォーク

12月 December

- ・NAHA マラソン



那覇の文化施設にお得に入場!!
那覇市文化施設共通入場券

WAKU WAKU
COUPON

ワクワク4クーポン
 ワクワク2クーポン

WEB購入・決済
で楽クーポン



詳細・お買い求めは...
 那覇市観光協会ホームページ

「NAHA NAVI」より「那覇めぐり」ページをチェック!

世界遺産・国宝 玉陵



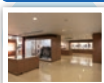
世界遺産 識名園



那覇市壺屋焼物博物館



那覇市歴史博物館



福岡園(昼・夜)



那覇市文化施設共通
 WAKUWAKU クーポン

対象施設の中から、お好きな4施設へ
 入場できる共通電子クーポン!

- 店頭に行かなくても、専用サイトより購入できます!
- 予約完了後に、メールに送られたQRコードを提示して入場受付!



人・まち・出逢い、再発見

**那覇ガイドと歩く
 まちま~い**



歴史・文化、多彩なコースが勢ぞろい!
 【完全予約制】前日 15:00 まで予約受付!

大人(中学生以上) 1,600円(税込)~
 小人(小学生) 800円(税込)~

コース詳細・ご予約は

「ガイドと歩く那覇まちま~い」から♪



選りすぐりのお土産を
 ご用意しております★



ショップ78 (なは)
 那覇市牧志3-2-10 1F
 ☎098-971-1559



Nana&Hatchi

那覇の観光情報はこちら!!!



NAHANAVI

観光スポット情報はもちろん、グルメ、ショッピング、宿泊、マリンレジャーから最新イベントまで、那覇市の観光情報をご案内するWebサイト。



企画・印刷 株式会社 東洋企画印刷
 発行：那覇市経済観光部 観光課
 〒900-8585 那覇市泉崎1丁目1番1号
 TEL：098-862-3276 (内線 2286)
 FAX：098-862-1580
www.city.naha.okinawa.jp