



# まーいまーい

# 1

発行：那覇市人材育成支援センターまーいまーいNaha図書室

発行日：2026年1月5日

〒902-0073 那覇市字上間549番1

TEL: 098-917-3314

FAX: 098-836-3355



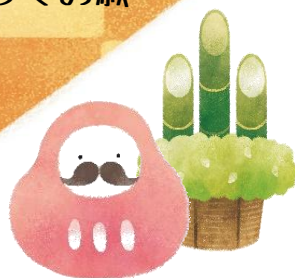
ホームページ



X(えっくす)

## あけまして おめでとうございます

旧年中はまーいまーいNaha図書室をご利用いただき誠にありがとうございました。今年も人材育成の役割を担う図書室として努めてまいります。どうぞよろしくお願いいたします。



### ●〇今月の特集〇●

#### 一般書

### 新しいことに挑戦しよう！



新しい年が始まりましたね。この時期になると多くの人が新たな目標を立てたり、挑戦を始めたりします。そんなあなたにぴったりの本をいくつかご紹介します。資格取得や語学学習に役立つ本を集めてみました。あなたも新たな知識やスキルを身につけてみませんか？自分の成長を感じることで、素晴らしい1年が築けることでしょう。お気に入りの一冊を見つけてくださいね！

#### 児童書

### どうする？お年玉のつかい方

お正月にお年玉をもらったあなた！お金の上手な使い方がわかる本を紹介します♪使い方だけでなく、お金のしくみや歴史を知ることでお金のイメージが変わるかも！？お年玉を上手に使って自分の欲しいものを買ったり、貯金を始めたりしてみましょう！



お年玉

# 一般書

## \*新着図書\*



ジャンル	タイトル	著者名	出版社
人生訓	一流の人間力	井上 裕之	ディスカヴァー・トゥエンティワン
人生訓	成長マインドセット 心のブレーキの外し方(新版)	吉田 行宏	クロスメディア・パブリッシング インプレス
歴史	英語で読む!日本の歴史を決めた公文書	薬袋 善郎	研究社
歴史	空間と環境の古代東アジア世界史	中村 慎一 他 // 編著者	勉誠社
健康	漢方薬検定公式テキスト はじめて学ぶやさしい漢方	薬日本堂 // 監修	実業之日本社
健康	やってはいけない腸活	太田 華代	三笠書房
人体	世界一細かい人体図鑑 細かく知るほどおもしろい生命の神秘	山本 健人 // 監修	ナツメ社
料理	世界の粉物とスパイス料理	荻野 恭子	朝日新聞出版

# 郷土書

## \*新着図書\*



ジャンル	タイトル	著者名	出版社
経済	沖縄経済 歩みと展望	金城 毅	沖縄タイムス社
小説	やんばるの森の12のおはなし	おおしろ あいか	沖縄タイムス社

## えほん・児童書・ YA (中学生・高校生向け)



## ☆あたらしい本☆

しゅるい	本のなまえ	かいた人	ないようのしょうかい
えほん	おおじしんからいのちを まもるえほん	清永 奈穂//監修・文 石塚 ワカメ//絵	もしこどもだけで いえ にいたときに じしんがき たらどうする？じしんから みをまもるポーズや ひな んじょできをつけることが わかる絵本です。
えほん	うっかり書房	そのだ えり	うっかりやさんなワオキ ツネザルのワオくん。本が だいすきだけど、買った本 が多すぎてうちがかたむい てしまいました。そこでワ オくんは本屋さんを開くこ とに…
物 理	100日で理科にハマっ ちゃう物理のはなし	左巻 健男 井上 貫之	あなたの周りにある、 「フシギ」の裏にかくされ た法則をときあかす「物 理」について、わかりやす く解説！
言 葉	語源クイズ わたしはなんでショー ①もともと人名です		わたしたちが普段使って いる言葉や名前がもともと どんな意味の言葉だったの か、楽しいクイズで学べる 本です。

## ☆ご報告☆

「英語でたのしむ！  
クリスマスおはなし会」

12/20 (土) に沖縄児童英語研究会 (OASTEC) さんによるおはなし会を開催しました。英語絵本の読み聞かせやクリスマスダンスをみんなで楽しみました。参加したのは親子やお友だち同士で来てくれた49人のみなさん。最後にはプレゼントをもらってうれしそうな子どもたちの様子も見られました！ご参加くださった皆様ありがとうございました♪

## 定例おはなし会

毎月第3・第4土曜日 (朝10時30分～11時) におはなし会を行っています。

どなたでも参加できます♪

ぜひおこしください！

## 【1月のスケジュール】

☆1/17 (土)

沖縄児童英語研究会 (OASTEC)

☆1/24 (土)

読み聞かせボランティアすみれの会



# ビジネス・IT・観光・国際・語学等の新着図書

## 一般書



ジャンル	タイトル	著者名	出版社
I T	ChatGPT×Excel時短技大全	日経PC21 // 編集	日経BP
I T	クラウドのきほんとしくみ	大澤 文孝	インプレス
I T	見る読む分かるIT&デジタル重要キーワード	日経パソコン // 編集	日経BP
旅 行	詳細地図で京都さんぽ		JTB パブリッシング
経 営	困った部下は声かけで変わる そのまま使えるフレーズ70	安達 由紀代	現代書林
商 業	キーエンス最強の働き方	齋田 真司	PHP研究所

## 児童書



ジャンル	タイトル	著者名	出版社
しごと (じどう)	まちをつくる くらしをまもる 公務員の仕事 ①くらしの窓口	お仕事研究会 // 編	岩崎書店
仕 事 (YA)	図解でわかる 14歳から考えるこれからの働き方	社会応援ネット ワーク	太田出版





# まーいまーい職員の ☆ 今月の推し！



## 一般書

『Q&A「資金繰り」早わかり事典  
改訂3版』  
上羽 宏 // 著  
セルバ出版 // 発行



税理士事務所所長が書いた会社経営に興味がある方必見の書です。人生が破綻しないよう収支と生活費のバランスを考えなくてはならないように、会社経営もしっかりと資金運営の計画を立てなければなりません。

最近の金融情勢の変化に伴う解説を織り込みながら会社の生命線を確保・維持し業績の伸長に不可欠な仕事「資金繰り」についての業務のやり方をわかりやすくまとめています。

## 児童書



『おせち』

内田 有美 // 文・絵  
満留 邦子 // 料理  
三浦 康子 // 監修  
福音館書店 // 発行

お正月に食べる「おせち料理」って知っていますか？おせち料理は新しい年をお祝いする料理です。ひとつひとつにたくさんの願いがこめられています。

「くろまめ ぴかぴか あまいまめ まめまめしくくませますように」

「えびさん えびさん まあるいせなか としをとるまで げんきでいられますように」

お正月はおせち料理を食べながら、一年の健康と幸せを願ってみてはいかがでしょうか？

## 郷土書



『沖縄から貧困が  
なくならない本当の理由』

樋口 耕太郎 // 著  
光文社 // 発行

『沖縄から貧困がなくなる本当の理由』なんと直球な書名だろうか！ 県外から来た大学教師の著者が「沖縄人(うちなーんちゅ)は、残念ながらこれくらいストレートでないと理解しない。沖縄は見かけとはまったく違う社会である。なぜ日本で最も援助を受けている地域が最も貧困なのか」と問う。沖縄人(うちなーんちゅ)の機微と閉塞感、見えない同調圧力にこれでもかと正論を叩きつける。

## AV



CD『ラデツキー行進曲～シュトラウス  
：ポルカ & マーチ集』

ウィーン・フィルハーモニー管弦楽団 // 演奏

毎年1月1日にウィーン・フィルハーモニー管弦楽団がウィーン楽友協会で行うニューイヤーコンサートを元日の夜、テレビで楽しめる方もいらっしゃると思います。

世界的にも有名なコンサートで、シュトラウス一家やその同時代の作曲家のレパートリーより演奏され、世界90か国以上で生中継されています。

毎年変わる指揮者にも注目が集まり、今年はどんな曲が演奏されるのだろうとプログラムも楽しみのひとつです。

コンサートの最後に必ずと言ってもよいほど演奏されるラデツキー行進曲を耳にすると平和な年の幕開けに感謝の気持ちと喜びが溢れます。今年もよい1年になるといいですね。



# まーいまーいNaha 図書室 利用案内

開 室 時 間	月曜日～木曜日： 午前10時～午後7時30分 土曜日： 午前10時～午後6時30分 日曜日・文化の日：午前10時～午後5時30分	
休 室 日	<ul style="list-style-type: none"> <li>・金曜日（金曜日が祝日にあたる場合は前日も休室）</li> <li>・毎月第3水曜日（資料整理日）※8月は除く（夏休み期間中のため）</li> <li>・祝日（文化の日は除く）、国民の休日</li> <li>・慰霊の日（6月23日）</li> <li>・年末年始（12月28日～1月4日）</li> <li>・特別整理日（年間15日以内）</li> </ul>	
貸出冊数・貸出期間	貸出期限内で読むことのできる冊数（貸出期間：2週間） ＊CD・DVDは2点まで（貸出期間：1週間）	
インターネット利用	中学生以上 1日1回60分まで	

## 1月 (January)



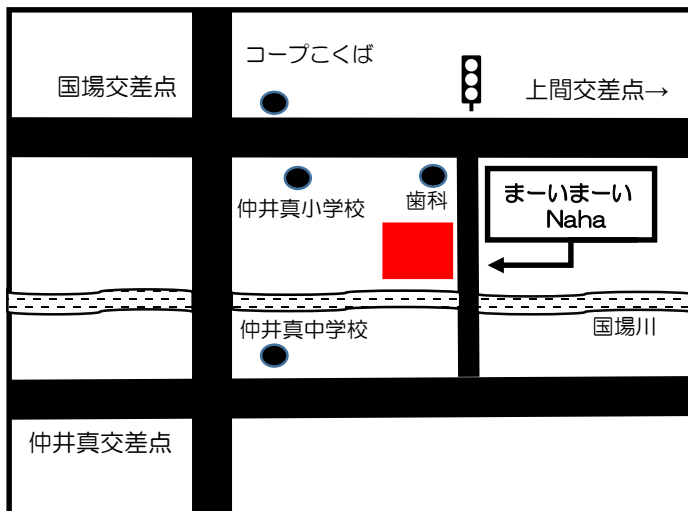
日	月	火	水	木	金	土
				1	2	3
4	5	6	7	8	9	10
11	12	13	14	15	16	17
18	19	20	21	22	23	24
25	26	27	28	29	30	31

## 2月 (February)



日	月	火	水	木	金	土
1	2	3	4	5	6	7
8	9	10	11	12	13	14
15	16	17	18	19	20	21
22	23	24	25	26	27	28

は休室日です。 12月28日～1月4日：年末年始休室 1月12日：成人の日 1月21日：資料整理日  
2月11日：建国記念の日 2月18日：資料整理日 2月23日：天皇誕生日



### バスのアクセス



●上間（国道沿い）バス停で下車 徒歩4分程度  
系統番号18番・30番・37番・39番・40番  
・309番・338番・339番等

●国場バス停で下車 徒歩8分程度  
系統番号6番・34番・50番・51番・54番

111番・334番等

