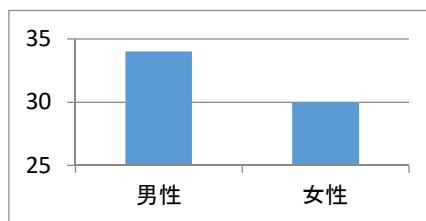


令和6年度 識名児童館アンケート結果

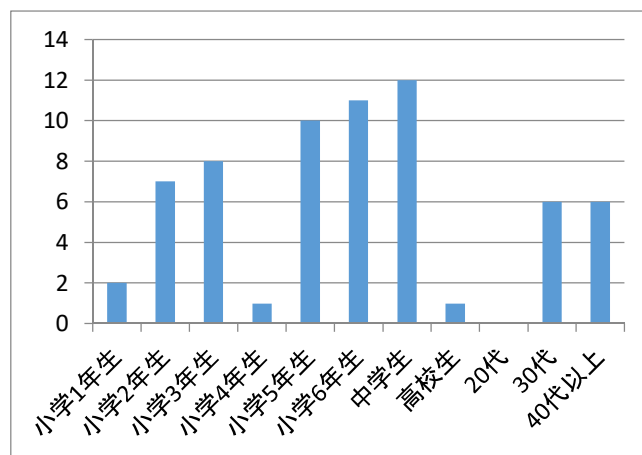
Q1:利用者性別

男性 34
女性 30
64



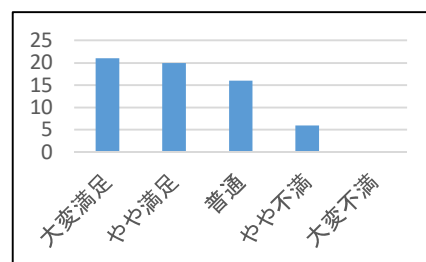
Q2:利用者年齢

小学1年生 2
小学2年生 7
小学3年生 8
小学4年生 1
小学5年生 10
小学6年生 11
中学生 12
高校生 1
20代 0
30代 6
40代以上 6
64



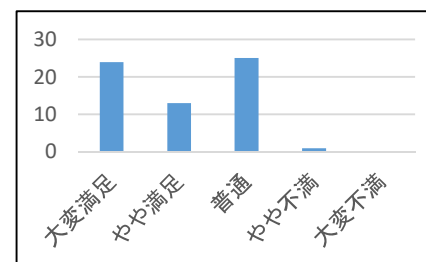
Q3:開館日や開館時間について

大変満足 21
やや満足 20
普通 16
やや不満 6
大変不満 0
63



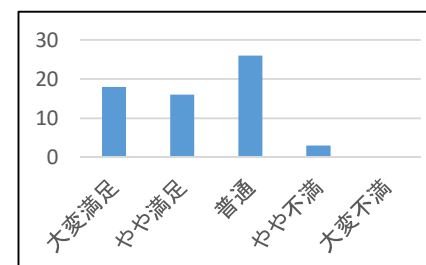
Q4:企画やイベントについて

大変満足 24
やや満足 13
普通 25
やや不満 1
大変不満 0
63



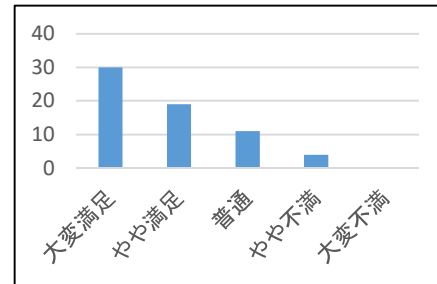
Q5:館行事の広報について

大変満足 18
やや満足 16
普通 26
やや不満 3
大変不満 0
63



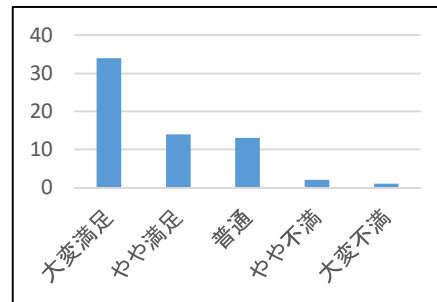
Q6:広さ・遊び道具等について

大変満足	30
やや満足	19
普通	11
やや不満	4
大変不満	0
	64



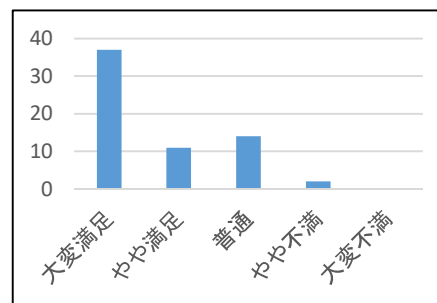
Q7:職員の対応について

大変満足	34
やや満足	14
普通	13
やや不満	2
大変不満	1
	64



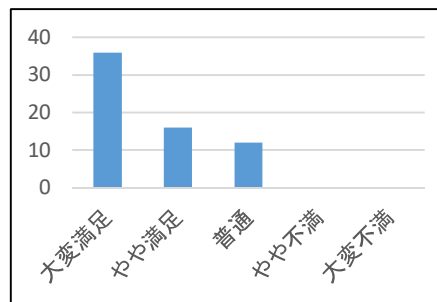
Q8:施設の清潔さについて

大変満足	37
やや満足	11
普通	14
やや不満	2
大変不満	0
	64



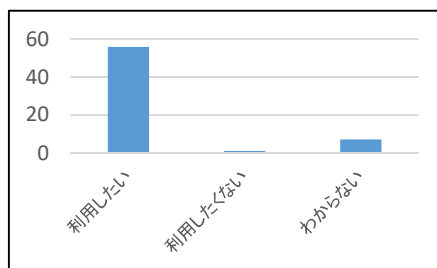
Q9:施設全体の満足度

大変満足	36
やや満足	16
普通	12
やや不満	0
大変不満	0
	64



Q10:今後の利用について

利用したい	56
利用したくない	1
わからない	7
	64



＊利用者からの意見・要望等

～小学生利用者からの要望～

- ・インターネット(WiFi) がほしい。(小6) 3名
- ・図書館でゲームしたい。(小6) 3名
- ・雨が降ってもサッカーあり。(小6)
- ・遊具とかを増やしてほしい。(小5)
- ・自転車置いてほしい(小2)
- ・もう少し漫画を入れてほしい(小5)
- ・キックボードを出してほしい(小2)
- ・おやつがほしい(小1・5) 2名
- ・体育館(遊戯室)を広くしてほしい(小5)
- ・学校がお休みの日は8時から児童館を開けてほしい。(小1・5) 2名
- ・休みの日はもっと早く開けてほしい(小5)
- ・帰る時間を5時15分から6時にしてほしい。(小6)
- ・行事を火曜日にしてほしい(小1・5・5) 3名
- ・先生と遊びたいのに人数が少ない。(小6)2名
- ・「ちゃんとありがとうございました」とか言いなさいとか言ってくるから。(小6)
- ・ジュースや食べ物をくれる。(小6)
- ・めちゃくちゃ遊びや道具があつていいですね(小2)

～中学生以上の利用者からの要望～

- ・広くしてほしい(中学生)
- ・8時まで営業してほしい。(中学生)
- ・いろんな人と関わりを持てて楽しい。(中学生)
- ・児童館が好きだから(中学生)
- ・とても使いやすく幸せです。(中学生)
- ・これからもがんばってね(高校生)
- ・可能であれば、9時もしくは9時半から利用できると嬉しいです。
育児中の居場所、子のふれあい、発達に非常に大切な場所です。
いつもありがとうございます。(40代以上)
- ・日曜開館ありがとうございます(40代以上)

令和6年度 識名児童館 利用者アンケート 改善案と対策について

【要望】（小学生）

- 遊具とかを増やしてほしい
- インターネット(WiFi)がほしい
- 自転車を置いてほしい
- キックボードを出してほしい
- もう少し漫画をいれてほしい

【改善・検討】

- ・既存の遊具に関しては、危険があった場合は市に要望し取り換えを行っている又は増設する遊具に関しては今後、市と協議が必要の為要望を報告します。
- ・セキュリティ等の安全面もある為 WiFi は設置をしていません。今後については市との協議が必要の為要望を報告します。
- ・安全管理上、自転車やキックボードを置くことが難しいです。
館内で遊ぶおもちゃに関しては、随時新しいおもちゃを購入していますが今後も要望等を聞いて検討していきます。
- ・漫画は少しずつ増やしていますが、今後も要望を聞いて増やしていきたいと思います。

【要望】（小学生）

- 雨が降ってもサッカーあり

【改善・検討】

- ・雨が降っている時は、雨にぬれて風邪や体調を崩すので外では遊べません。
また、雨が止んだ後はグラウンドが濡れている為足跡がついたり、ぼこぼこになりグラウンドで活動する方(グラウンドゴルフ)ができなくなります。整備も必要となり時間もかかる為状況を見て使用できるかを判断させてもらっています。

【要望】（小学生）

- 図書室でゲームしたい

【改善・検討】

- ・児童館へ大切なもの(貴重品など)は持って来ないように声を掛けています。ゲーム機の持ち込みは、自己責任のもと児童館で指定した場所でルールを守ることができるのであれば、許可をしています。なるべく、ゲーム機で遊ぶのではなく体を動かしたり児童館である玩具で遊んでほしいです。

【要望】（小学生）

- おやつがほしい

【改善・検討】

- ・毎日ではないですが、第2・4土曜日に隣の識名老人福祉センターの利用者の方がおにぎりを握ってくれ、準備しています。また、長期のお休みなど、おやつがもらえる遊びも計画しています。

【要望】(小学校)

○行事を火曜日にしてほしい

【改善・検討】

- ・多くの皆さんに参加してほしい為、学校がお休みの土曜日に行事などは開催するようにしています。長期の休みなどは、土曜だけでなく平日に行事を計画し、活動しています。

【要望】(小学校)

○先生と遊びたいのに人数が少ない

【改善・検討】

- ・人数が少ない時もありますが、みんなと遊べるようにします。

【要望】(小学生)

○「ちゃんとありがとうございました」とか言いなさいとか言ってくるから(やや不満)

【改善・検討】

- ・言い方などを気をつけます。挨拶はとても大事なので、自ら挨拶ができる素直な気持ちを持ってもらえたらと思います。

【要望】(小学生・中学生・保護者)

○学校がお休みの日は 8 時からじどうかんを開けてほしい

○休みの日はもっと早く開けてほしい

○8 時まで営業してほしい

○可能であれば、9 時もしくは 9 時半から利用できると嬉しいです

○帰る時間を 5 時 15 分から 6 時にしてほしい

【改善・検討】

- ・現在那覇市の 11 児童館では、条例(ルール)が基本 10 時～18 時までの開館となっています。その為、要望を市の主管課へ伝えます。
- ・児童館は幅広い年代のこどもたちが利用できます。(幼児～高校生)
平日は、学校が終わった後に来館するので、遊ぶ時間が短く館内で遊べる時間として小学生(5 時 15 分まで)と中高生(5 時 15 分～5 時 45 分)の時間に分けています。
外の砂場やグラウンドは、5 時 45 分まであそぶことができます。(全員)
※冬場は暗くなるのが早く、近隣にお墓や暗い道が多い為、暗くならないうちに帰宅をするよう声を掛けています。
※小学 1 年生は 5 時には帰宅するよう声を掛けています。