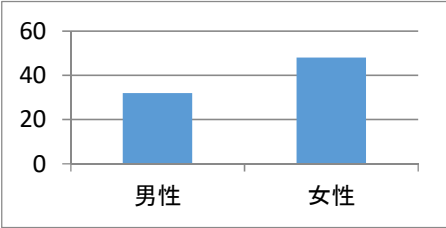
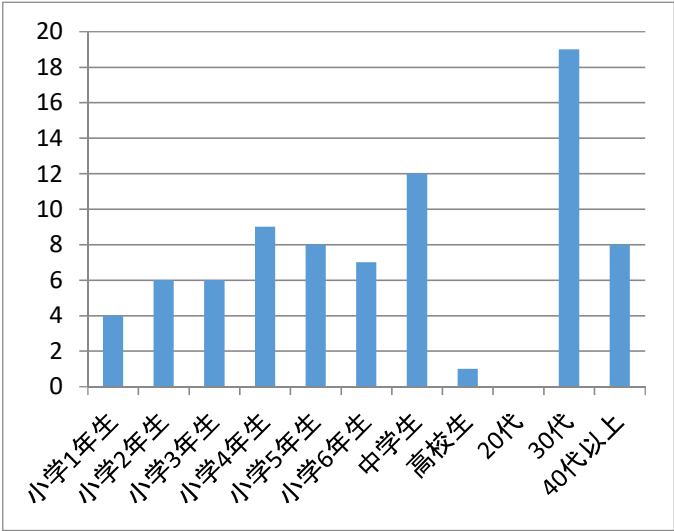


令和6年度 小禄児童館アンケート結果

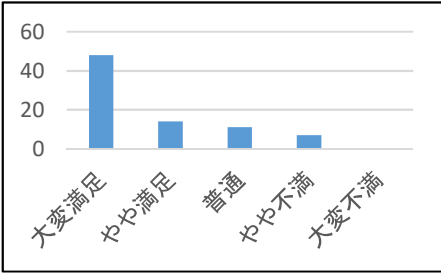
Q1:利用者性別	男性	32
	女性	48
		80



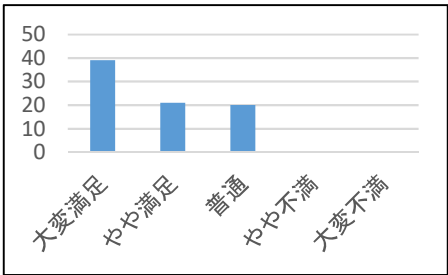
Q2:利用者年齢	小学1年生	4
	小学2年生	6
	小学3年生	6
	小学4年生	9
	小学5年生	8
	小学6年生	7
	中学生	12
	高校生	1
	20代	0
	30代	19
	40代以上	8
		80



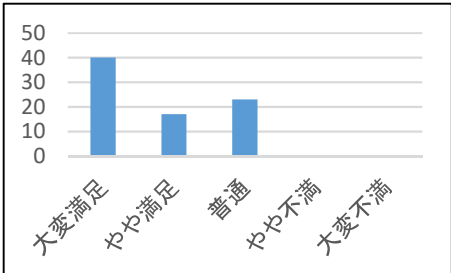
Q3:開館日や開館時間について	大変満足	48
	やや満足	14
	普通	11
	やや不満	7
	大変不満	0
		80



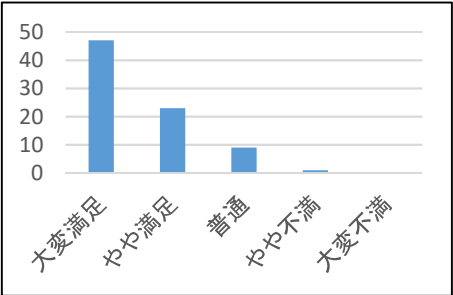
Q4:企画やイベントについて	大変満足	39
	やや満足	21
	普通	20
	やや不満	0
	大変不満	0
		80



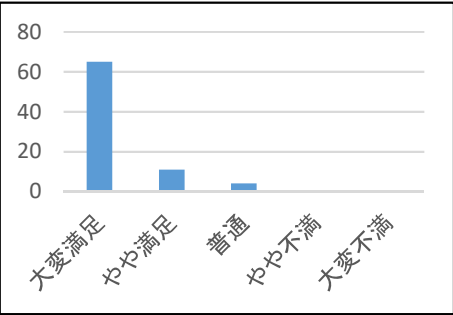
Q5:館行事の広報について	大変満足	40
	やや満足	17
	普通	23
	やや不満	0
	大変不満	0
		80



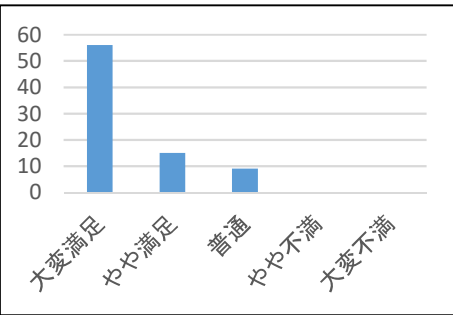
Q6:広さ・遊び道具等について	大変満足	47
	やや満足	23
	普通	9
	やや不満	1
	大変不満	0
		80



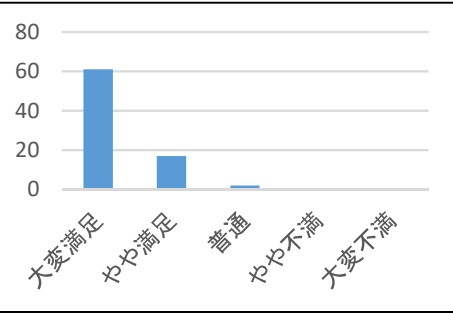
Q7:職員の対応について	大変満足	65
	やや満足	11
	普通	4
	やや不満	0
	大変不満	0
		80



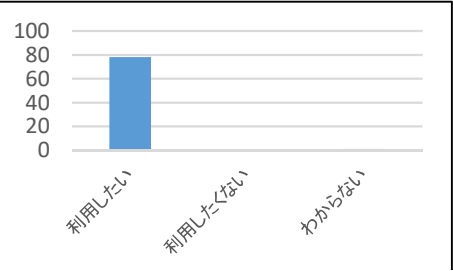
Q8:施設の清潔さについて	大変満足	56
	やや満足	15
	普通	9
	やや不満	0
	大変不満	0
		80



Q9:施設全体の満足度	大変満足	61
	やや満足	17
	普通	2
	やや不満	0
	大変不満	0
		80



Q10:今後の利用について	利用したい	78
	利用したくない	0
	わからない	1
		79



---

## **\*利用者からの要望等**

### **～小学生利用者からの要望～**

- ・図書館でうるさい人がいるから、ちゃんと注意して欲しいです。
- ・私は児童館でハロウィンパーティーがしたいです。
- ・お泊り会をしたらいいと思います。
- ・お泊り会(同じ洋服はしたくない)男女別々
- ・お菓子探しがしたい。
- ・遊べる時間を増やして欲しい。×6
- ・新しいおもちゃが増えてほしい(ツイスターみたいな体を動かす遊びがいいです)
- ・身長計のヤツにハイキュー！！を入れてほしい。
- ・お菓子コーナーを作って欲しい×2
- ・ワンピース全巻揃えてほしい。

### **～中学生以上の利用者からの要望～**

- ・プラレールのおもちゃに電池がなくて遊べないことが多い。

小禄児童館 利用者アンケート【利用者からの要望による改善案について】

【要望①】(小学生)

- ・あそべる時間をふやしてほしい。×2
- ・6年もながくあそべるようにする×2

【改善案】

- ・小学生が安全に帰宅できるよう考慮し、退館時間を17時に設定。又、中高校生の時間を確保するため17時～17時40分までは中高生タイムを実施している。

【要望②】(置いてほしいもの)

- ・ワンピース全巻。
- ・あたらしいおもちゃがふえてほしい。ツイスターみたいな体をうごかす遊びがいいです。

【改善案】

- ・漫画(ワンピース)については提供がありほぼ全巻揃っている。漫画や本は、家庭で読まなくなった書籍の提供を常にお受けしている状態で、特に子ども達に人気の漫画に関してはリサイクル本を含む書籍の購入等も検討しながら提供していきたい。
- ・新しい玩具は子ども達のリクエストや流行、必要性を考慮しながら購入している。  
(前年度実績としてナンジャモンジャ・はあっていうゲーム・サッカー盤・人気キャラのパズル等)  
今年度も新たな玩具の購入を検討したい。

【要望③】(やってほしいこと)

- ・ハロウィンパーティー・お泊り会×2・お菓子さがし

【改善案】

- ・「お泊り会」については安全面、衛生面、流行性疾患の影響等もあり、現時点では開催できる見通しは立てられない。
- ・ハロウィンパーティーは今後、参加年齢等を考慮しながら児童館内での開催を検討したい。
- ・お菓子さがしは季節行事のゲームとして検討できたらと思う。
- ・今年度も児童主催で「バスケット大会」や「卓球大会」を実施。児童からの持ち込み企画を積極的に採用している。

【要望④】

- ・図書館でうるさい人がいるから、ちゃんと注意してほしいです。

【改善案】

- ・利用時間中の巡回は常に行っているが、遊びの中で盛り上がり周りに迷惑になる行動をとる児童も見られる。見回りを多くし、その都度注意を促していきたい。また、館内での携帯電話・ゲーム機の使用に関しては、本人責任管理のもと音は出さずに使用を許可している。ルールが守られるよう再度、周知に努めたい。

【要望⑤】（中学生・大人）

- ・プラレールのおもちゃに電池がなくて遊べないことが多い。

【改善案】

- ・定期的に点検をし、電池切れをチェックしていく。ただ、多数の子が使用するため電池の消耗が激しく予算がかかるのと、玩具自体の劣化が激しいのも否めない。故障で動かないものもあることを周知し、またプラレールの貸出方法やルールなども検討していきたい。