

那覇市の財政

平成29年度決算

この決算は、那覇市議会
9月定例会の認定に付されます。

財政課 ☎ 862-9938

平成29年度一般会計および特別会計の決算についてお知らせします。

決算は、1年度間に予算の範囲内で行政サービスを行った結果を表しています。

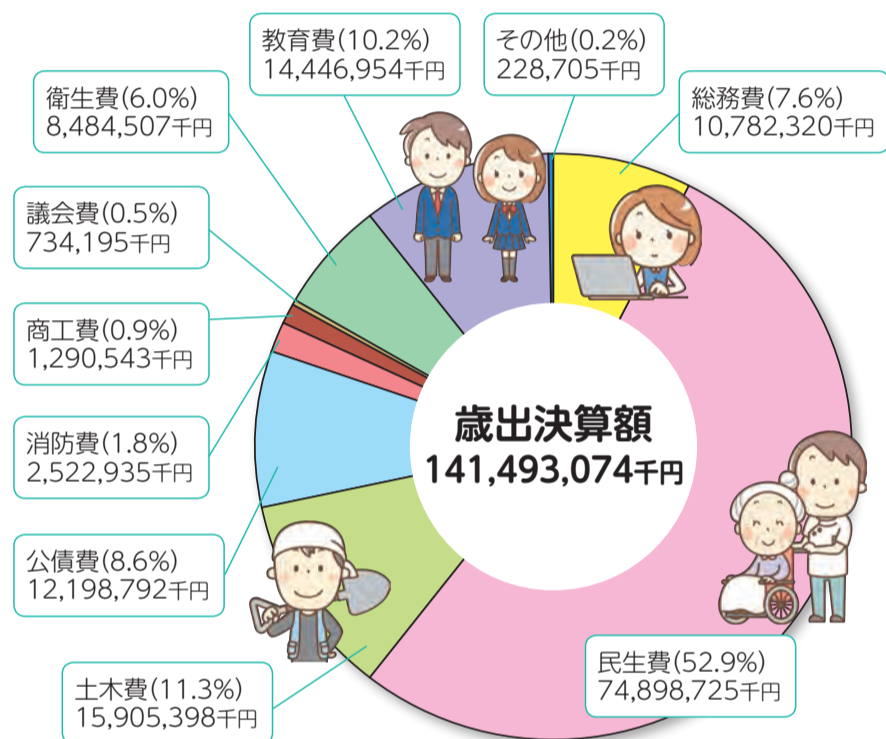
一般会計歳出で主なものは民生費で、児童、高齢者、障がい者などの支援や生活保護など社会福祉の充実を図るための経費です。また、土木費は、公共施設の整備や維持管理などまちの基盤整備を図るための経費です。

●平成29年度歳入歳出決算総括表

(単位：円)

区分	歳入決算額	歳出決算額	歳入歳出差引額	翌年度へ繰越すべき財源	実質収支額
一般会計	146,920,560,514	141,493,073,794	5,427,486,720	1,113,009,182	4,314,477,538
特別会計内訳					
土地区画整理事業	46,574,645	31,062,141	15,512,504	0	15,512,504
国民健康保険事業	46,923,487,484	46,226,166,239	697,321,245	0	697,321,245
市街地再開発事業	3,249,396,147	3,210,535,628	38,860,519	38,327,500	533,019
介護保険事業	25,541,430,490	24,841,064,786	700,365,704	0	700,365,704
後期高齢者医療	3,411,597,560	3,388,928,467	22,669,093	0	22,669,093
病院事業債管理	420,720,879	420,720,879	0	0	0
母子父子寡婦福祉資金貸付事業	188,819,599	78,151,075	110,668,524	0	110,668,524
小計	79,782,026,804	78,196,629,215	1,585,397,589	38,327,500	1,547,070,089
合計	226,702,587,318	219,689,703,009	7,012,884,309	1,151,336,682	5,861,547,627

●一般会計歳出決算額の内訳(目的別) ※(%)は歳出決算額に占める比率



市民1人当たり
行政経費
439,320円

市民1人当たり
市税負担額
152,606円

●市債の状況

(単位：千円)

会計別	平成29年度末現在高
一般会計	131,664,870
市街地再開発事業特別会計	3,646,171
母子父子寡婦福祉資金貸付事業特別会計	421,497
合計	135,732,538

●財産の状況(平成29年度末現在高)

土地	建物	有価証券・出資金等	基金
行政財産 2,772,583㎡ 普通財産 344,153㎡ 市有地	行政財産 1,127,225㎡ 普通財産 6,862㎡	有価証券 791,472千円 出資金 5,717,716千円 債権 12,356,100千円 株券	財政調整基金 6,334,231千円 その他基金 13,355,297千円

生き生き 人材育成支援施設(仮称)を建設します

仲井真小学校隣地に

生涯学習課 ☎ 917-3502

施設の基本コンセプト

人材育成を図るとともに、市民の学習・交流活動を支援するため、人材育成機能、ライブラリー機能、コミュニティ機能を備えた施設として整備します。

①人材育成機能

観光・産業振興に資する人材育成のための関連講座を開設し、多様な人材を育成します。

②ライブラリー機能

郷土、観光・経済、語学など、専門性の高い図書資料を中心に整備します。

③コミュニティ機能

地域住民と外国人の多文化理解と交流の場、そして、地域コミュニティのネットワーク化を図る場として活用します。

施設概要

鉄筋コンクリート造り2階建てで、1階には、図書室、会議室、調理実習室、和室などを、2階には、ホール、スタジオ、学習室、研修室などを整備します。

開館までのスケジュール(予定)

平成30年9月～平成31年10月頃まで	建設工事
平成31年11月頃～	開館準備に向けた、備品整備・図書整備など
平成32年4月	開館予定

この事業は、沖縄振興特別推進交付金を活用した事業です。

