



なは

2024年(令和6年)
第883号 毎月1日発行

8月

広報

市民の友

発行：那覇市 〒900-8585 那覇市泉崎1丁目1番1号 ☎(代表)867-0111 印刷：株式会社池宮商会 配布：那覇市シルバー人材センター

より愛される広報誌に!



アンケート
実施中▲



実施期間 8月31日(土)まで



笑顔は タカラモノ

子育てをしていると、時には不安な気持ちでいっぱいになることがあると思います。そんなときに頼りにして欲しい「こども家庭センターなは」が新たにオープンします!

うにげー さびら。
ゆたさるべこっ
を続けてまいります。
よう、きめ細やかな支援



那覇市長 知念 覚

本市では、今後もすべての子ども達

のびのびと成長できる

地域全体でつくるため、当センターとともにサポート

ただけだと思えます。

然に防ぎ仕組みづくりを進めてまいります。市民のみな

さまにおかれましては、子どもたちが安心して育つまち

を地域全体でつくるため、当センターとともにサポート

ただけだと思えます。

「こども家庭センターなは」が、8月に開所します。

当センターでは、母子保健と児童福祉の連携を強化

し、ヤングケアラーの問題を含む児童虐待の発生を未

然に防ぎ仕組みづくりを進めてまいります。市民のみな

さまにおかれましては、子どもたちが安心して育つまち

を地域全体でつくるため、当センターとともにサポート

ただけだと思えます。

みんなで育むこどもたちの未来

人は皆、成長の過程で多くの人々に支えられ、また支

えてもいます。未来を担う子どもたちの健やかな成長を

支えることは、社会全体の役割であり、そのためには、子

育てする方の立場に立って、妊娠、出産、そして子育てを

一体的に支援することが重要です。この思いを形にした

「こども家庭センターなは」が、8月に開所します。

当センターでは、母子保健と児童福祉の連携を強化

し、ヤングケアラーの問題を含む児童虐待の発生を未

然に防ぎ仕組みづくりを進めてまいります。市民のみな

さまにおかれましては、子どもたちが安心して育つまち

を地域全体でつくるため、当センターとともにサポート

ただけだと思えます。

「こども家庭センターなは」が、8月に開所します。

当センターでは、母子保健と児童福祉の連携を強化

し、ヤングケアラーの問題を含む児童虐待の発生を未

然に防ぎ仕組みづくりを進めてまいります。市民のみな

さまにおかれましては、子どもたちが安心して育つまち

を地域全体でつくるため、当センターとともにサポート

ただけだと思えます。

「こども家庭センターなは」が、8月に開所します。

当センターでは、母子保健と児童福祉の連携を強化

し、ヤングケアラーの問題を含む児童虐待の発生を未

然に防ぎ仕組みづくりを進めてまいります。市民のみな

さまにおかれましては、子どもたちが安心して育つまち

を地域全体でつくるため、当センターとともにサポート

ただけだと思えます。

「こども家庭センターなは」が、8月に開所します。

当センターでは、母子保健と児童福祉の連携を強化



Catalog Pocket
カタポケ iPhone / Android

無料
Free App



You can read this city newsletter in 10 languages.

FOREIGN
RESIDENTS
PORTAL

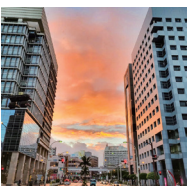
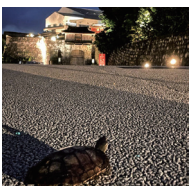
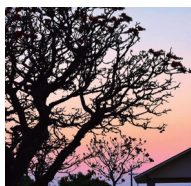


#なはとぴ

あなたが
見つけた

なは

募集中!



う
ちな-ぐ
ち
や
あじく-た-
い

沖縄県沖縄語普及協議会 監修

【沖縄の肝心】

み-
見なり聞ちなり

【意味】いろんなことを見聞きましょう

那覇市の人口と世帯
※()内はうち外国人
2024(令和6)年6月末現在

総人口 313,512人(7,155人)
男 151,682人(3,648人) 女 161,830人(3,507人)
世帯数 160,232世帯 (5,111世帯)
住民基本台帳人口の内訳(外国人)



子ども連れでも安心して利用できるように、
絵本コーナーを設けています!



個別のブースを設置するなどプライバシーにも
配慮しています。安心してご利用ください。



8/13
OPEN

こども家庭 センターなは



※台風の影響により、開所が延期になる場合があります。



『こども家庭センターなは』は、
市役所2階(旧食堂)
にあります!

切れ目なく子育てを
サポートします!

いよいよ、子育て支援の総合窓口として「こども家庭センターなは」が開所します。

当センターは、全ての妊産婦や子育て世帯、子どもたちが安心して暮らせる環境づくりをサポートします。子育ての悩みは人それぞれです。専門知識を持つ職員が一人一人に寄り添いながら、あなたに合った支援を行います。

どんな些細なことでも構いません。気になることがありましたら、お気軽にご相談ください。

妊娠・出産

妊婦健康診査・産婦健康診査の助成

すこやかな妊娠と元気なお子さんを出産するため、妊娠中の健康状態や胎児の発育状態を医療機関などで定期的に診てもらいましょう。また、産後のお母さんのこころとからだの健康状態の確認も大切です。それぞれ必ず受診しましょう。

助成の内容

- 14回分(多胎妊娠は19回分)の妊婦健康診査費用を助成
- 2回分の産婦健康診査費用を助成

妊婦歯科健診費用の助成

1回分の歯科健診が無料で受けられます。妊娠中は、ホルモンバランスの変化やつわりなどの影響により、口内環境が悪くなり、むし歯や歯周病が進みやすくなります。つわりが治まったら、早めに受診しましょう。

健診の内容

- 問診、歯科診察、歯科保健指導
- フッ化物洗口または塗布(希望者)



妊娠に気づいたあなたへ

妊娠、出産は人生の大切なターニングポイントです。赤ちゃんに会える嬉しさもありつつ、先の育児や環境の変化に不安を感じることがあるかもしれません。

親子健康手帳の交付時には、保健師や助産師が妊婦さんの相談に応じています。お気軽にご相談ください。



8/13から 親子健康手帳の **交付窓口** が変わります

妊娠に気づいたら早め(妊娠11週まで)に受け取りましょう。
窓口は予約が必要です。母子モアプリから事前にご予約ください。

こども家庭センターなは



那覇市保健所



母子モアプリの
ダウンロードは
こちらから▼



沖縄弁護士会所属
代表弁護士 久保以明
(29685)

相続無料相談会

お得な
情報!

事前予約制 10:00~16:30 会場 沖縄県那覇市牧志 2-16-46
タカランマンションマキシー 1 201 号室

8月3日(土) 24日(土) 1日限定 10名まで

予約枠には限りがあります。今すぐお電話を!

0120-927-122

遺産分割 遺言・家族信託 遺留分

相続不動産 軍用地 相続放棄

弁護士法人 琉球法律事務所

琉球法律事務所 無料相談会

検索



こんにちは赤ちゃん訪問 出産・子育て応援事業

こんにちは赤ちゃん訪問や、出産・子育て応援(伴走型相談支援)事業として、赤ちゃんのいるご家庭に助産師や保健師が伺います。面談実施後、「子育て応援ギフト」を申請すると、子ども1人あたり5万円の支給が受けられます。

※訪問前には、事前に連絡をしますが、連絡が取れない場合は、直接伺う場合もあります。

こんにちは赤ちゃん訪問

生後4か月までの赤ちゃんがいる全ての世帯を訪問し、子育ての状況を伺いながら不安や悩みなどを聞いたり、子育て情報を紹介したりします。

出産・子育て応援事業

全ての妊婦・子育て世帯が安心して出産・子育てができるよう、妊娠期から出産・子育てまで一貫して相談に応じる「伴走型相談支援」と、経済的支援として「出産応援ギフト・子育て応援ギフト」の支給を一体的に実施する事業です。

※相談内容に応じて、必要な支援や関係機関を紹介します。



産後ケア事業 (訪問型・通所型・宿泊型)

出産後、育児への不安や自分のペースで過ごせないストレスなどが重なり、支援が必要な産婦さんと赤ちゃんを対象に心身のケアや育児のサポートを行い、利用にかかる費用の一部を助成します。詳細は、QRよりご確認ください。



妊産婦栄養相談事業

妊娠中や産後の食事について、離乳食や幼児食についてなど、気になる食事・栄養の悩みに栄養士がお答えします。



離乳食教室

栄養士による講話や試食を通して離乳食の進め方・作り方のポイントを紹介します。



保育士による一時預かり保育・子育て支援センターなどの情報提供や就学前の子育てに関する相談支援も行っています。



LINE相談

子育て期 ※対象:0~18歳

産後



何かお困りごとはないですか？

一人で抱え込まず、私たちに相談してください。

相談することで、気持ちが楽になったり、子育てのヒントが見つかるかもしれません。子育てについて悩みなどがありましたら、当センターへ気軽にご相談ください。大切な子どもたちと一緒に温かく見守り育てていきましょう。

問 こども家庭センターなほ ☎861-5026

※8/13(火)以降の問い合わせ先はこちら▶



子育て中のご家族のみなさんへ

子育ての悩みや疲れがたまっていないですか。我が子を前に、イライラしたり、悲しくなるのは、その子のために、あなたが一生懸命に頑張っているからです。困っていることがあれば、私たちがサポートします。

子どものみなさんからの相談にものります。

友だちとのこと、勉強のこと、家族のことなどに悩んだときは一緒に考えます。



児童虐待、DV、ヤングケアラーなどの相談も行っています。

- イライラして子どもを叩いてしまう
- 子どもの泣き声が聞こえる家がある
- 友だちと遊びたいけど、家のことをやらないといけない など

ご家族の暮らしの安心は 県民共済が支えます。

県民共済は、家族みんなで加入しても家計負担を抑えて保障が備えられると評判です。ぜひ、ご家族皆さままでご検討ください。

お子様は

入・通院など身近なリスクに備えたいから

こども1型

月掛金 **1,000円**

お申し込みは **0歳~満17歳の健康なお子様**

お父さんは

入院も死亡もバランス良く備えたいから

総合保障2型

月掛金 **2,000円**

お申し込みは **満18歳~満64歳の健康な方**

お母さんは

入院や手術など医療保障を手厚く備えたいから

入院保障2型

月掛金 **2,000円**

おじいちゃん

入院も死亡もどちらも備えたいから

熟年2型

月掛金 **2,000円**

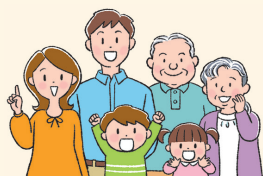
お申し込みは **満65歳~満69歳の健康な方**

おばあちゃん

医療費の負担を少しでも軽くしたいから

熟年入院2型

月掛金 **2,000円**



都道府県民共済グループ 沖縄県民共済

☎098(901)4333(代)

【営業時間】9:00~17:00 【定休日】土・日・祝日

共済取扱団体 沖縄県認可 沖縄県民共済生活協同組合

共済元受団体 厚生労働省認可 全国生活協同組合連合会

〒900-0015 那覇市久茂地2-8-1 JEI那覇ビル7F

https://www.kyosai-cc.or.jp/

保障内容についてはホームページをご覧ください。

沖縄県民共済

検索

