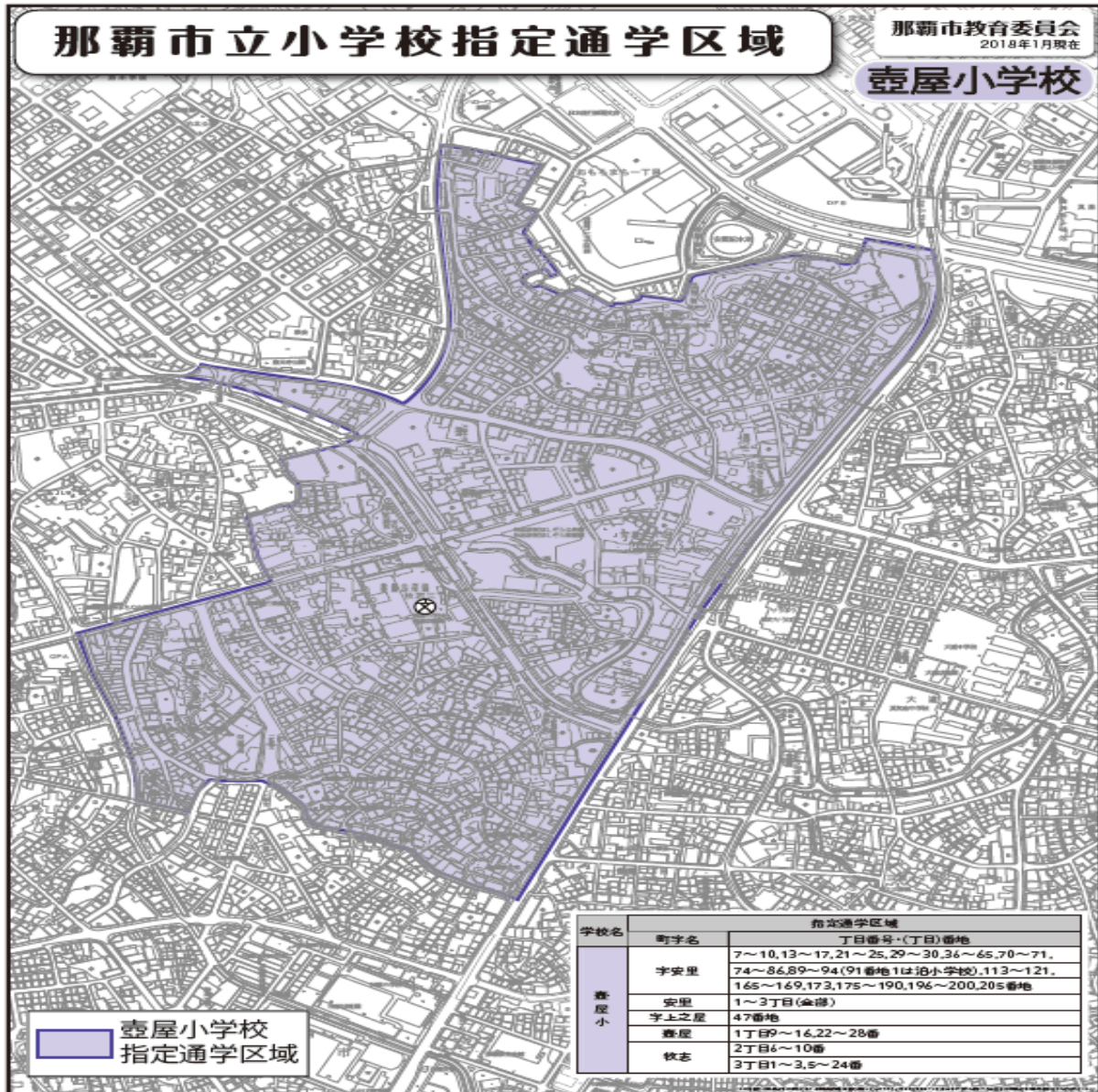


校区域 R7.11.1 現在
(所管:教育委員会 学務課)

町字名	丁目番号	町字名	丁目番号	町字名	丁目番号
宇安里	7~10、13~17、 21~25、29~30、 36~65、70~71	安里	1~3丁目 (全部)	牧志	2丁目6~10番
	74~86、89~94 (91番地1は泊小)、 113~121	宇上之屋	47番地		3丁目1~3、5~24番
	165~169、173、175~ 190、 196~200、205番地	壺屋	1丁目9~16、22~28番		



1【基本情報】

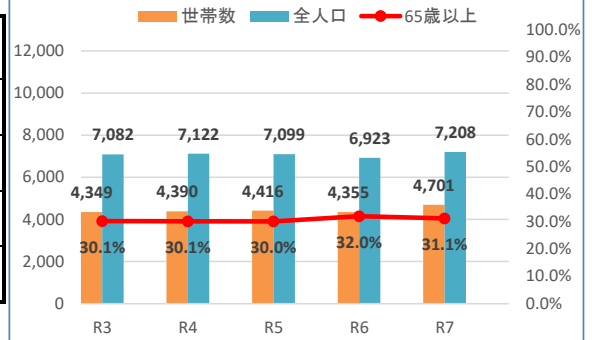
人口及び世帯数

(情報元: 那覇市住基システムの住民票データ)

R7.11.1 現在

年度	R3	R4	R5	R6	R7
男性	3,366	3,395	3,389	3,311	3,417
女性	3,716	3,727	3,710	3,612	3,791
全人口	7,082	7,122	7,099	6,923	7,208
世帯数	4,349	4,390	4,416	4,355	4,701

世帯数・人口・高齢者率推移



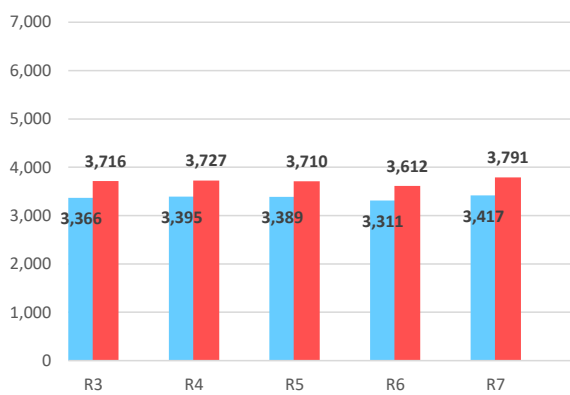
年齢別人口

(情報元: 那覇市住基システムの住民票データ)

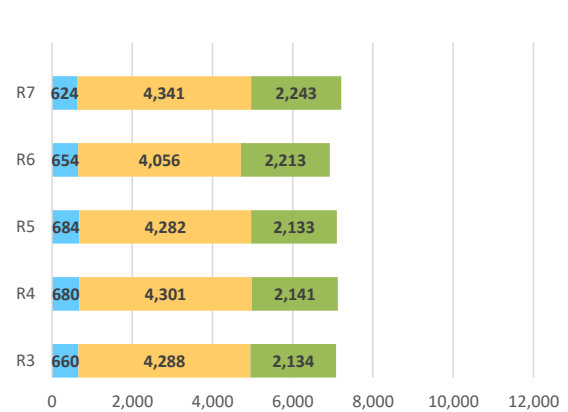
R7.11.1 現在

年度	R3	率	R4	率	R5	率	R6	率	R7	率
0～14歳	660	9.3%	680	9.5%	684	9.6%	654	9.4%	624	8.7%
15～64歳	4,288	60.5%	4,301	60.4%	4,282	60.3%	4,056	58.6%	4,341	60.2%
65歳以上	2,134	30.1%	2,141	30.1%	2,133	30.0%	2,213	32.0%	2,243	31.1%
合計	7,082		7,122		7,099		6,923		7,208	

性別人口推移



年齢別人口推移



2【小学校情報】

壺屋小学校

所在地	牧志3-14-12	設立年	昭和21年1月27日
-----	-----------	-----	------------

児童数

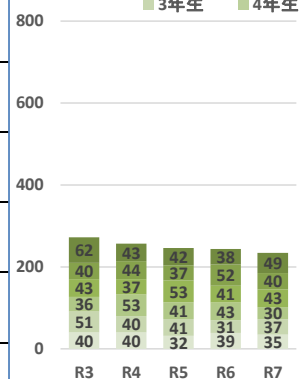
(所管:教育委員会 学務課)

R7.11.1 現在

年度	1年生	2年生	3年生	4年生	5年生	6年生	特別支援学級(内数)	合計
R3	40	51	36	43	40	62	11	272
R4	40	40	53	37	44	43	17	257
R5	32	41	41	53	37	42	18	246
R6	39	31	43	41	52	38	21	244
R7	35	37	30	43	40	49	28	234

児童数

■ 1年生 ■ 2年生
■ 3年生 ■ 4年生



地域学校連携施設

(所管:教育委員会 生涯学習課)

R7.11.1 現在

学校名	所在地	面積(m ²)	和室
-	-	-	-

3【地域情報】

自治会情報

(所管:まちづくり協働推進課)

※那覇市と連絡事務委託契約をしている自治会
※区域が複数校区に跨っている自治会も含めています。

R7.11.1 現在

自治会名	区域	加入世帯
安里一区自治会	安里3丁目、字安里の一部	80
安里二区自治会	字安里48番地・安里1丁目・3丁目一部	110
壺屋町民会自治会	壺屋1丁目8~34番地、牧志3丁目7・8・21・24番地	217
牧志3丁目自治会	牧志3丁目9番~18、松尾2丁目一部	22
自治会加入世帯数(合計)		429
自治会加入率(世帯)		9.1%

校区まちづくり協議会

(所管:まちづくり協働推進課)

R7.11.1 現在

組織名	定例会日時	定例会開催場所	連絡先
-	-	-	-

中学校区青少年健全育成協議会
(所管:教育委員会 生涯学習課)

R7.11.1 現在

組織名
真和志中学校区青少年健全育成協議会
神原中学校区青少年健全育成協議会
那覇中学校区青少年健全育成協議会

グリーン・ロード・サポーター
(所管:道路管理課)

R7.11.1 現在

組織名	認定路線
-	-

道路ボランティア
(所管:道路管理課)

R7.11.1 現在

組織名	活動場所
沖縄ディーエフエス(株)	天久安里線、安里27号、銘苅38号
壺屋やちむん通り会	壺屋牧志線
牧志3丁目自治会	壺屋牧志線・松尾東線の一部、牧志27号
新都心安全なまちをつくる会	天久安里線の一部
蒼天	天久安里線の一部
グリーンボランティア若壺会	牧志23号の一部
沖縄銀行	市内一円(各本店、支店、出張所)
南部地区歯科医師会	市内一円(加盟各事業所周辺)
那覇市医師会	市内一円(加盟各事業所周辺)
沖縄県宅地建物取引業協会	市内一円(加盟各事業所周辺)
那覇市観光ホテル旅館事業協同組合	市内一円(加盟各事業所周辺)
琉球銀行	市内一円(各本店、支店、出張所)
沖縄海邦銀行	市内一円(各本店、支店、出張所)
イオン琉球株式会社	市内一円(加盟各事業所周辺)
リウボウストア	市内一円(加盟各事業所周辺)
金秀商事株式会社	市内一円(加盟各事業所周辺)
生活協同組合コープ沖縄	市内一円(加盟各事業所周辺)
(社)沖縄県建設業協会那覇支部	市内一円(加盟各事業所周辺)
一般社団法人沖縄県中小建設業協会那覇支部	市内一円(加盟各事業所周辺)

愛護会ボランティア
(所管:公園管理課)

R7.11.1 現在

組織名	活動場所
にぎわい太極拳サークル	希望ヶ丘公園
にぎわい太極拳サークル	安里緑地
さわやか太極拳サークル	希望ヶ丘公園
牧志みどり会	牧志公園
チーム1987	はちまんむい公園
(一社)かふうなー	安里緑地

企業ボランティア
(所管:公園管理課)

R7.11.1 現在

組織名	活動場所
株式会社ピガロプラントクノ	希望ヶ丘公園

地域見守り隊
(所管:福祉政策課)

R7.11.1 現在

組織名
安里二区自治会
安里一区自治会

那覇市中心商店街通り会
(所管:なはまち振興課)

R7.11.1 現在

組織名
那覇市国際通り商店街振興組合連合会
那覇市国際大通り商店街振興組合
那覇市国際蔡温橋通り商店街振興組合
那覇市中心商店街連合会
那覇市平和通り商店街振興組合
むつみ橋通り会
ガープ川中央商店街組合
壺屋やちむん通り会
うりずん横町通り会
えびす通り商店会

4【防災・防犯情報】

避難所

(所管:防災危機管理課)

R7.11.1 現在

種別	施設名	住所	災害種別						備考 (電話・FAX)
			地震		津波	洪水	高潮	土砂	
			校舎等 施設	体育館					
指定	壺屋小学校	牧志3-14-12	○	○	○	○	○	○	電話:917-3311 FAX:917-3351

自主防災組織

(所管:防災危機管理課)

R7.11.1 現在

組織名
那覇市中心商店街連合会自主防災会
安里二区自治会自主防災会
安里一区自治会自主防災会

5【子ども・教育情報】

放課後児童クラブ

(所管:子ども政策課)

R7.11.1 現在

児童クラブ名	所在地
壺屋児童クラブ	牧志3丁目14番12号 壺屋小学校内

放課後子ども教室

(所管:教育委員会 生涯学習課)

R7.11.1 現在

内容	実施日	実施時間	実施場所
外遊び	月	15:15~16:15	壺屋小運動場
琉球舞踊	火	15:30~16:30	壺屋小多目的ホール
宿題B	水	14:30~15:30	壺屋小パソコン室
タブレットA	金	14:00~15:00	
タブレットB		15:00~16:00	
バドミントンA	金	15:15~16:15	壺屋小体育館
アウトドア	土	8:30~9:30	壺屋小教材園
旗頭打楽器	火・木・土	18:00~19:00	牧志倶楽部
宿題	月	14:30~15:30	壺屋小パソコン室
クッキングA・B・C	第2・3・4水	15:30~17:00	ほしぞら公民館
バドミントンB	金	16:15~17:30	壺屋小体育館

6【健康・福祉情報】

地域包括支援センター

(所管: ちゃーがんじゅう課)

R7.11.1 現在

センター名	圏域	所在地	電話番号
那覇市地域包括支援センター 安里	安里、壺屋、牧志3丁目	寄宮1-9-5 1F	987-9512
那覇市地域包括支援センター 泊	上之屋、牧志2丁目	上之屋402-3 6F	860-5121

ふれあいデイサービス

(所管: ちゃーがんじゅう課)

R7.11.1 現在

名称	活動日(毎月)	活動時間	活動場所(住所)
安里金満ゆんたく会	第1・3・4木曜日	10:00~12:00	安里会館(字安里49)
おもとひばり会	第2・4月曜日	14:00~16:00	久米国鼎会 会館(安里45 2階)
ほしぞらリフレッシュメイト	第2・3・4月曜日	10:00~12:00	牧志駅前ほしぞら公民館(安里2-1-1)

病院

(提供: 那覇市医師会)

※那覇市医師会に所属する医療機関

R7.11.1 現在

施設名	診療科目	所在地	電話番号
大道中央病院	内科, リハビリテーション科, 整形外科, 循環器内科	安里1-1-37	098-869-0005
大道美容外科	美容外科, 形成外科, 皮膚科	安里1-1-18	098-860-7767
真栄城耳鼻咽喉科	耳鼻咽喉科	安里1-6-6	098-862-3387