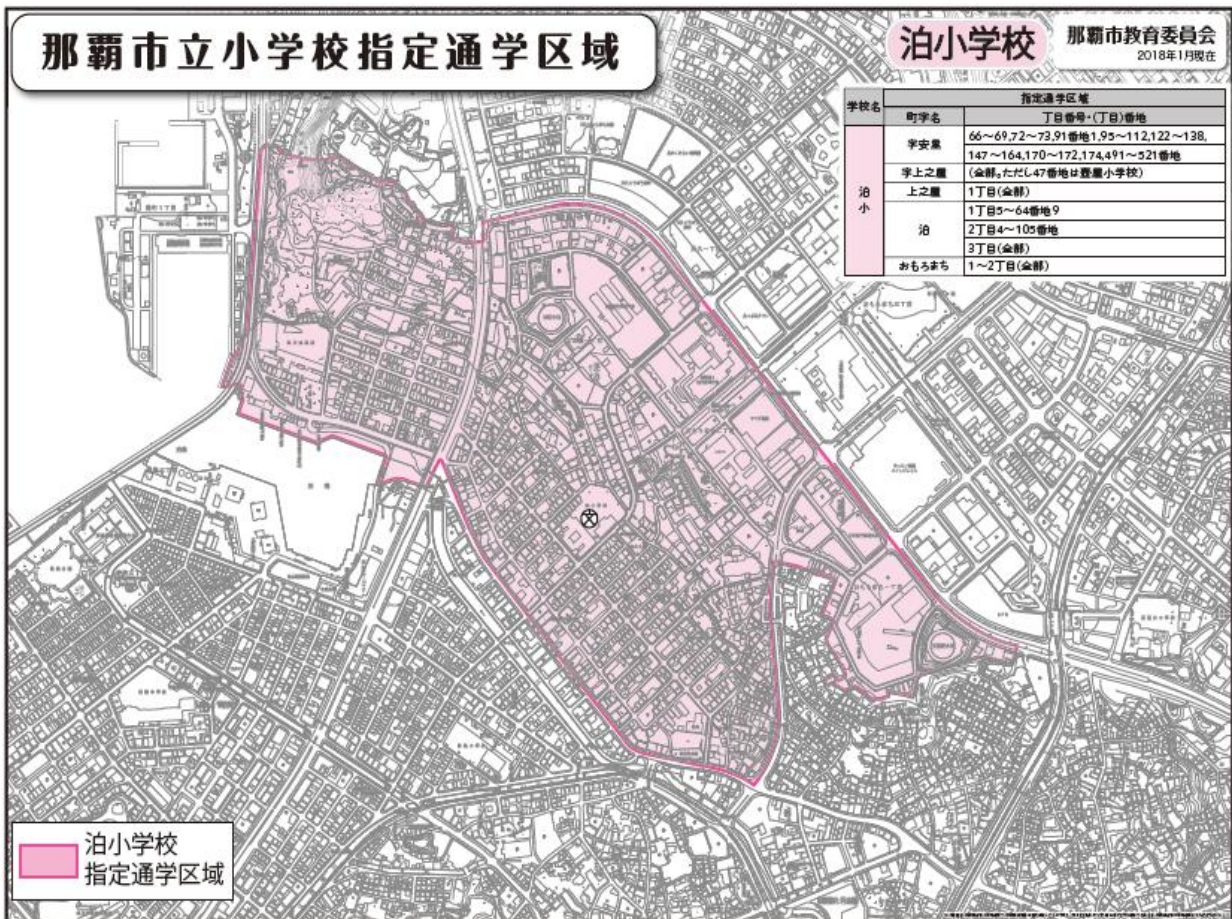


No. **7** **泊小学校区**

校区域
(所管:教育委員会 学務課)

R7.11.1 現在

町字名	丁目番号	町字名	丁目番号	町字名	丁目番号
字安里	66~69、72~73、91番地1、 95~112、122~138、 147~164、170~172、174、491 ~521番地	字上之屋	全部、ただし47番地は壺屋小	泊	1丁目5~64番地9
		上之屋	1丁目(全部)	泊	2丁目4~105番地
		おもしろまち	1~2丁目(全部)	泊	3丁目(全部)



1【基本情報】

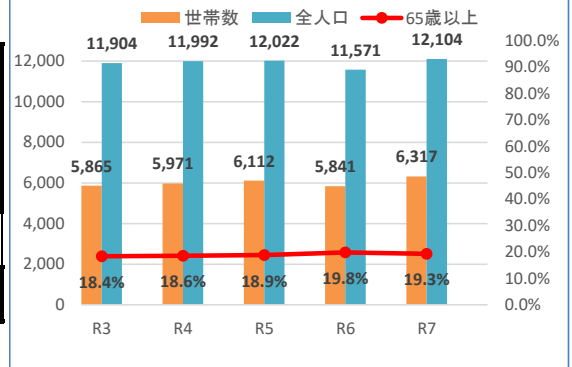
人口及び世帯数

(情報元: 那覇市住基システムの住民票データ)

R7.11.1 現在

年度	R3	R4	R5	R6	R7
男性	5,744	5,796	5,829	5,597	5,857
女性	6,160	6,196	6,193	5,974	6,247
全人口	11,904	11,992	12,022	11,571	12,104
世帯数	5,865	5,971	6,112	5,841	6,317

世帯数・人口・高齢者率推移



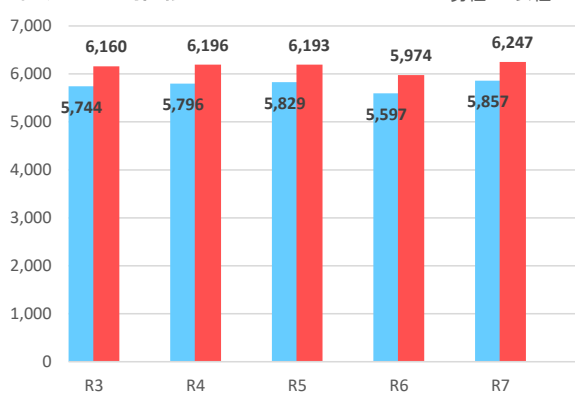
年齢別人口

(情報元: 那覇市住基システムの住民票データ)

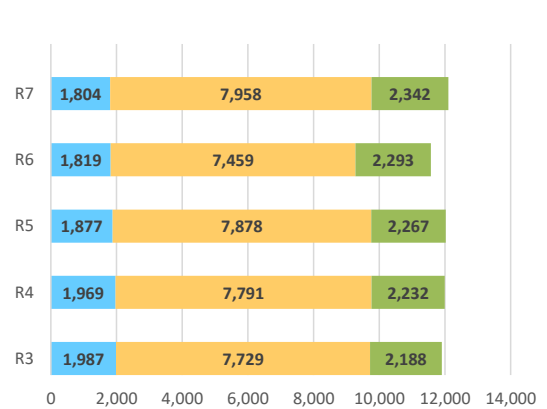
R7.11.1 現在

年度	R3	率	R4	率	R5	率	R6	率	R7	率
0～14歳	1,987	16.7%	1,969	16.4%	1,877	15.6%	1,819	15.7%	1,804	14.9%
15～64歳	7,729	64.9%	7,791	65.0%	7,878	65.5%	7,459	64.5%	7,958	65.7%
65歳以上	2,188	18.4%	2,232	18.6%	2,267	18.9%	2,293	19.8%	2,342	19.3%
合計	11,904		11,992		12,022		11,571		12,104	

性別人口推移



年齢別人口推移



2【小学校情報】

泊小学校

所在地	泊2-23-9	設立年	明治14年6月1日
-----	---------	-----	-----------

児童数

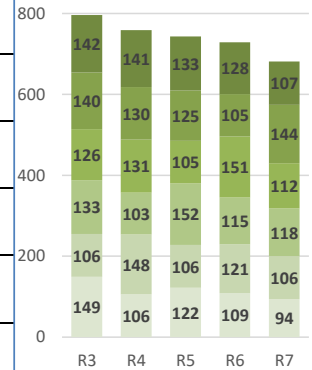
(所管:教育委員会 学務課)

R7.11.1 現在

年度	1年生	2年生	3年生	4年生	5年生	6年生	特別支援学級 (内数)	合計
R3	149	106	133	126	140	142	30	796
R4	106	148	103	131	130	141	21	759
R5	122	106	152	105	125	133	21	743
R6	109	121	115	151	105	128	21	729
R7	94	106	118	112	144	107	23	681

児童数

1年生 2年生
3年生 4年生



地域学校連携施設

(所管:教育委員会 生涯学習課)

R7.11.1 現在

学校名	所在地	面積(m ²)	和室
泊小学校	泊2-23-9	150	あり

3【地域情報】

自治会情報

(所管:まちづくり協働推進課)

※那覇市と連絡事務委託契約をしている自治会
※区域が複数校区に跨っている自治会も含めています。

R7.11.1 現在

自治会名	区域	加入世帯
県営上之屋市街地住宅自治会	字上之屋370(県営上之屋市街地住宅)	124
おもろまち自治会	おもろまち1~4丁目全域	100
安里二区自治会	字安里48番地・安里1丁目・3丁目一	110
自治会加入世帯数(合計)		334
自治会加入率(世帯)		5.3%

校区まちづくり協議会

(所管:まちづくり協働推進課)

R7.11.1 現在

組織名	定例会日時	定例会開催場所	連絡先
泊小学校区まちづくり協議会	毎月第3水曜日19:30~	とまり会館	-

中学校区青少年健全育成協議会

(所管:教育委員会 生涯学習課)

R7.11.1 現在

組織名
真和志中学校区青少年健全育成協議会
那覇中学校区青少年健全育成協議会

地域見守り隊

(所管:福祉政策課)

R7.11.1 現在

組織名
-

道路ボランティア

(所管:道路管理課)

R7.11.1 現在

組織名	活動場所
沖縄ディーエフエス(株)	天久安里線、安里27号、銘苅38号
新都心安全なまちをつくる会	天久安里線の一部
蒼天	天久安里線の一部
沖縄銀行	市内一円(各本店、支店、出張所)
南部地区歯科医師会	市内一円(加盟各事業所周辺)
那覇市医師会	市内一円(加盟各事業所周辺)
沖縄県宅地建物取引業協会	市内一円(加盟各事業所周辺)
那覇市観光ホテル旅館事業協同組合	市内一円(加盟各事業所周辺)
琉球銀行	市内一円(各本店、支店、出張所)
沖縄海邦銀行	市内一円(各本店、支店、出張所)
イオン琉球株式会社	市内一円(加盟各事業所周辺)
リウボウストア	市内一円(加盟各事業所周辺)
金秀商事株式会社	市内一円(加盟各事業所周辺)
生活協同組合コープ沖縄	市内一円(加盟各事業所周辺)
(社)沖縄県建設業協会那覇支部	市内一円(加盟各事業所周辺)
一般社団法人沖縄県中小建設業協会那覇支部	市内一円(加盟各事業所周辺)

グリーン・ロード・サポーター

(所管:道路管理課)

R7.11.1 現在

組織名	認定路線
株式会社 アレックス	泊39号の一部

愛護会ボランティア

(所管:公園管理課)

R7.11.1 現在

組織名	活動場所
ながやま幼児学園・保育園	安里公園
特定非営利活動法人 わくわくの会さぼーとせんたーi	泊南公園
さぼーとせんたーiから	泊北公園
泊くがに美らさん会	泊北公園
アルファシー公園愛護会	上之屋北公園
安里公園愛護会	安里公園
崇元寺公園愛護会	崇元寺公園
レイモンドパーク	崇元寺公園
ゆりの会	黄金森公園
新屋敷公園愛好会	新屋敷公園
あじさい会	黄金森公園

企業ボランティア

(所管:公園管理課)

R7.11.1 現在

組織名	活動場所
株式会社琉球補聴器	崇元寺公園
三菱化工機株式会社	上之屋フレンドパーク
株式会社東洋設備	上之屋北公園、上之屋南公園
富士古河E&C株式会社 沖縄営業所	タカマサイ公園
㈱きらり電設	泊北公園

4【防災・防犯情報】

避難所

(所管:防災危機管理課)

R7.11.1 現在

種別	施設名	住所	災害種別						備考 (電話・FAX)
			地震		津波	洪水	高潮	土砂	
			校舎等 施設	体育館					
指定	泊こども園	泊2-23-9	○	-	○	○	○	○	電話:867-2657 FAX:同上
指定	泊小学校	泊2-23-9	○	○	○	○	○	○	電話:917-3307 FAX:917-3347

自主防災組織

(所管:防災危機管理課)

R7.11.1 現在

組織名
泊小学校PTA自主防災会
コンフォートスペース新都心自主防災会
県営上之屋市街地住宅自治会自主防災会
安里二区自治会自主防災会

5【子ども・教育情報】

放課後児童クラブ

(所管:こども政策課)

R7.11.1 現在

児童クラブ名	所在地
泊児童クラブ	泊2-23-10 泊小学校内
ながやま児童クラブ	泊1-14-18
泊スマイル児童クラブ	泊1-18-3 又吉アパート1階
ゆうゆう児童クラブ泊	泊1-17-4 ゆうゆうビル2階3階
ゆうゆう児童クラブ 泊第2	泊1-17-4 ゆうゆうビル4階5階
ゆうゆう児童クラブ 泊第3	泊1-13-1 永寿ビル2階

放課後子ども教室

(所管:教育委員会 生涯学習課)

R7.11.1 現在

内容	実施日	実施時間	実施場所
三線	火	15:00~16:30	泊小クラブハウス
琉舞	水	15:00~16:30	
かきかた	金	14:00~15:30	泊小クラブハウス
鉦鼓隊	9・10月 月・水	16:00~17:00	運動場
旗頭フェスタ	9・10月 火・金	17:00~18:00	運動場

6【健康・福祉情報】

地域包括支援センター

(所管:チャージンじゅう課)

R7.11.1 現在

センター名	圏域	所在地	電話番号
那覇市地域包括支援センター 泊	おもろまち1丁目・2丁目、上之屋、泊	上之屋402-3 6F	860-5121
那覇市地域包括支援センター 安里	安里	寄宮1-9-5 1F	987-9512

ふれあいデイサービス

(所管:チャージンじゅう課)

R7.11.1 現在

名称	活動日(毎月)	活動時間	活動場所(住所)
泊ふれあいクラブ	第1・2・4月曜日	14:00~16:00	泊小学校クラブハウス(泊2-23-9)
チャージンきクラブ	第1・2・3・4金曜日	14:00~16:00	県営上之屋市街地住宅集会室(字上之屋370)

病院

(提供:那覇市医師会)

※那覇市医師会に所属する医療機関

R7.11.1 現在

施設名	診療科目	所在地	電話番号
新垣クリニック	内科, 麻酔科	泊1-13-1	098-864-1330
系数病院	産科, 婦人科, 小児科	泊1-28-1	098-863-4103
ウイメンズクリニック系数	産婦人科	泊1-29-12	098-869-8395
うえはら小児科医院	小児科, アレルギー科	おもろまち2-2-22	098-869-2400
おもろまちメディカルセンター	内科, 外科, 整形外科, 脳神経外科, 放射線科, 泌尿器科, 皮膚科, その他	上之屋1-3-1	098-867-2116
嘉陽皮膚科	皮膚科	上之屋1-19-22 YOSHINAビル2階・3階	098-868-1112
順天堂クリニック	整形外科, リハビリテーション科, 内科, 皮膚科	泊1-13-1 永寿ビル3階	098-866-1036
とまり皮フ科	皮膚科	おもろまち2-3-23 2F	098-862-1255
仲地胃腸内科クリニック	消化器内科(胃腸内科), 内科	泊2-6-10 2階	098-866-3232
仲地耳鼻咽喉科	耳鼻咽喉科	泊2-6-10 3階	098-862-8175
はいさいクリニック	内科, 外科, 泌尿器科, リハビリテーション科	泊2-18-11	098-860-1813
外間眼科医院	眼科	泊1-25-1 2階	098-867-8100