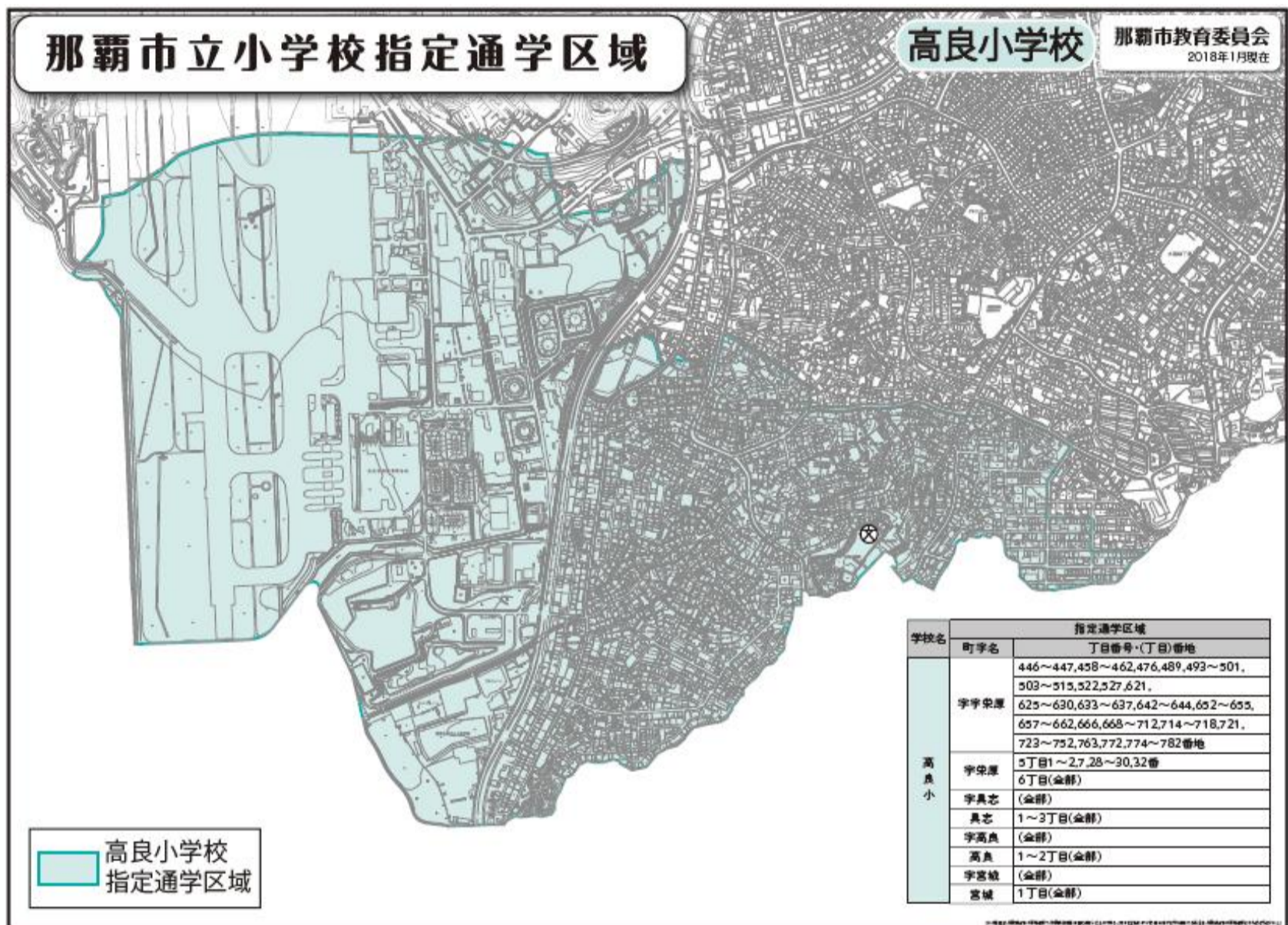


校区域
(所管:教育委員会 学務課)

R7.11.1 現在

町字名	丁目番号	町字名	丁目番号	町字名	丁目番号
字宇栄原	446~447、458~462、 476、489、493~501、 503~515、522、527、 621、625~630、633~ 637、642~644、652~ 655、657~662、666、 668~712、714~718、 721、723~752、763、 772、774~782	宇栄原	5丁目1~2、7、28~30、32	字高良	(全部)
			6丁目 (全部)	高良	1~2丁目 (全部)
		字具志	(全部)	字宮城	(全部)
		具志	1~3丁目 (全部)	宮城	1丁目 (全部)



1【基本情報】

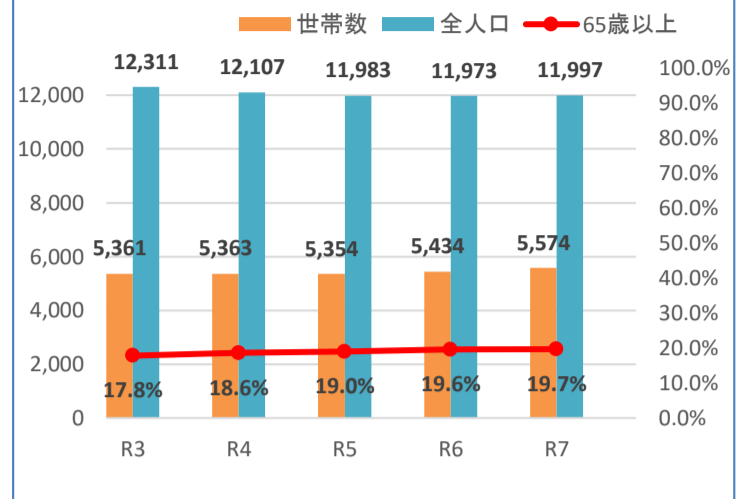
人口及び世帯数

(情報元: 那覇市住基システムの住民票データ)

R7.11.1 現在

年度	R3	R4	R5	R6	R7
男性	6,161	6,054	5,997	5,966	6,004
女性	6,150	6,053	5,986	6,007	5,993
全人口	12,311	12,107	11,983	11,973	11,997
世帯数	5,361	5,363	5,354	5,434	5,574

世帯数・人口・高齢者率推移



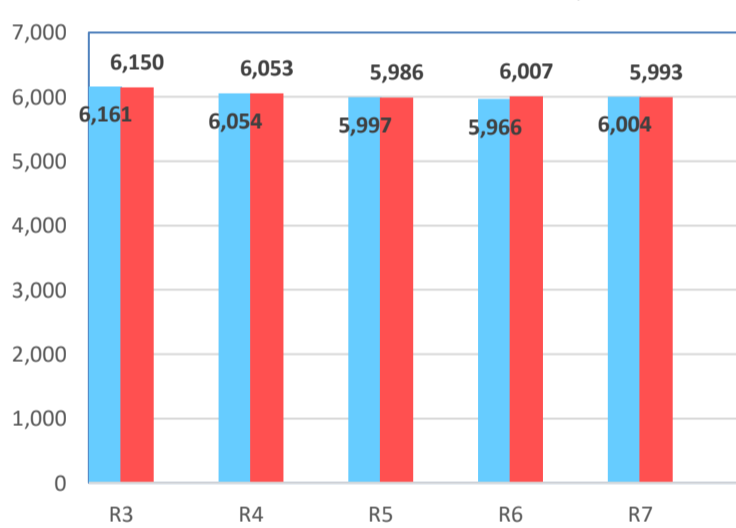
年齢別人口

(情報元: 那覇市住基システムの住民票データ)

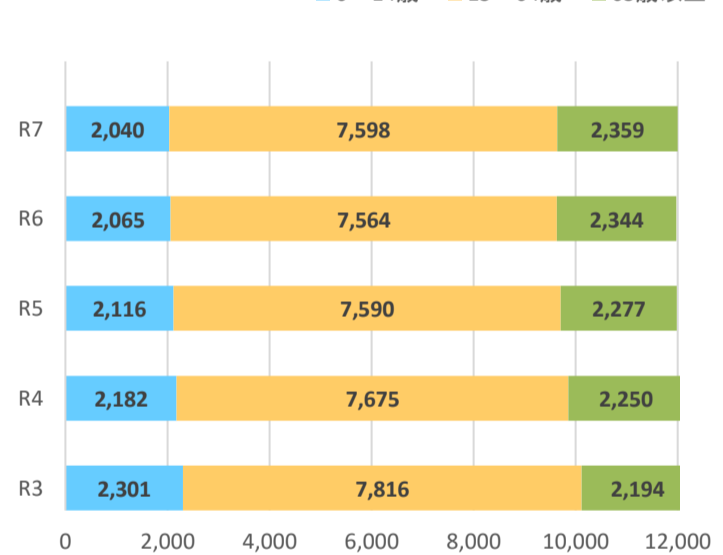
R7.11.1 現在

年度	R3	率	R4	率	R5	率	R6	率	R7	率
0～14歳	2,301	18.7%	2,182	18.0%	2,116	17.7%	2,065	17.2%	2,040	17.0%
15～64歳	7,816	63.5%	7,675	63.4%	7,590	63.3%	7,564	63.2%	7,598	63.3%
65歳以上	2,194	17.8%	2,250	18.6%	2,277	19.0%	2,344	19.6%	2,359	19.7%
合計	12,311		12,107		11,983		11,973		11,997	

性別人口推移



年齢別人口推移



2【小学校情報】

高良小学校

所在地	高良2-12-1	設立年	昭和21年2月13日
-----	----------	-----	------------

児童数

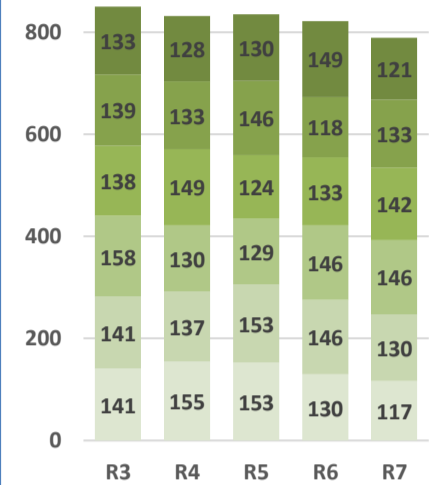
(所管:教育委員会 学務課)

R7.11.1 現在

年度	1年生	2年生	3年生	4年生	5年生	6年生	特別支援学級 (内数)	合計
R3	141	141	158	138	139	133	35	850
R4	155	137	130	149	133	128	45	832
R5	153	153	129	124	146	130	52	835
R6	130	146	146	133	118	149	49	822
R7	117	130	146	142	133	121	46	789

児童数

1年生 2年生
3年生 4年生
5年生 6年生



地域学校連携施設

(所管:教育委員会 生涯学習課)

R7.11.1 現在

学校名	所在地	面積(m ²)	和室
高良小学校	高良2-12-1	125	-

3【地域情報】

自治会情報

(所管:まちづくり協働推進課)

※那覇市と連絡事務委託契約をしている自治会
※区域が複数校区に跨っている自治会も含めています。

R7.11.1 現在

自治会名	区域	加入世帯
宮城自治会	宮城1丁目全域	184
具志自治会	具志1~3丁目全域、 宮城・高良・宇栄原の一部	381
那覇市高良自治会	高良1~3丁目、小禄地域の一部	189
グリーン宇栄原自治会	字宇栄原(宇栄原5丁目)	36
宇栄原自治会	宇栄原全域と高良の一部	219
自治会加入世帯数(合計)		1,009
自治会加入率(世帯)		18.1%

校区まちづくり協議会

(所管:まちづくり協働推進課)

R7.11.1 現在

組織名	定例会日時	定例会開催場所	連絡先
那覇市高良小学校区まちづくり協議会準備会	毎月第1木曜日19:00～	高良小学校市域連携室	-

中学校区青少年健全育成協議会

(所管:教育委員会 生涯学習課)

R7.11.1 現在

組織名
小禄中学校区青少年健全育成協議会

地域見守り隊

(所管:福祉政策課)

R7.11.1 現在

組織名
-

道路ボランティア

(所管:道路管理課)

R7.11.1 現在

組織名	活動場所
尚平工業 株式会社	具志11号、具志24号、具志54号、具志60号
具志自治会	具志1～3丁目地内で都度選定
沖縄銀行	市内一円(各本店、支店、出張所)
南部地区歯科医師会	市内一円(加盟各事業所周辺)
那覇市医師会	市内一円(加盟各事業所周辺)
沖縄県宅地建物取引業協会	市内一円(加盟各事業所周辺)
那覇市観光ホテル旅館事業協同組合	市内一円(加盟各事業所周辺)
琉球銀行	市内一円(各本店、支店、出張所)
沖縄海邦銀行	市内一円(各本店、支店、出張所)
イオン琉球株式会社	市内一円(加盟各事業所周辺)
リウボウストア	市内一円(加盟各事業所周辺)
金秀商事株式会社	市内一円(加盟各事業所周辺)
生活協同組合コープ沖縄	市内一円(加盟各事業所周辺)
(社)沖縄県建設業協会那覇支部	市内一円(加盟各事業所周辺)
一般社団法人沖縄県中小建設業協会那覇支部	市内一円(加盟各事業所周辺)

グリーン・ロード・サポーター

(所管:道路管理課)

R7.11.1 現在

組織名	認定路線
-	-

愛護会ボランティア

(所管:公園管理課)

R7.11.1 現在

組織名	活動場所
具志宮城東公園子供会(きょうりゅう班)	具志宮城東公園
さくら会	高前原公園
ゆうがおファミリー	高良ゆうやけ公園

企業ボランティア

(所管:公園管理課)

R7.11.1 現在

組織名	活動場所
(株)安部日鋼工業	具志宮城東、西、南、北

4【防災・防犯情報】

避難所

(所管:防災危機管理課)

R7.11.1 現在

種別	施設名	住所	災害種別						備考 (電話・FAX)
			地震		津波	洪水	高潮	土砂	
			校舎等 施設	体育館					
指定	高良こども園	高良2-12-1	○	-	○	○	○	○	電話:857-1086 FAX:同上
指定	高良小学校	高良2-12-1	○	○	○	○	○	○	電話:917-3323 FAX:917-3363
指定	小祿南公民館	高良2-7-1	○	-	○	○	○	○	電話:917-3444 FAX:858-0220

自主防災組織

(所管:防災危機管理課)

R7.11.1 現在

組織名
女性防火クラブ宇栄原支部自主防災会
具志自治会自主防災組織

5【子ども・教育情報】

放課後児童クラブ

(所管:こども政策課)

R7.11.1 現在

児童クラブ名	所在地
高良児童クラブ	高良2-12-1 高良小学校内
はなぞの児童クラブ	具志1丁目19番16号
高良たんぼぼ児童クラブ	高良2-4-21
こくあ児童クラブ	高良2-13-27 2階
第二はなぞの児童クラブ	具志2-14-13
げんき学童	宇栄原654番地1

放課後子ども教室

(所管:教育委員会 生涯学習課)

R7.11.1 現在

内容	実施日	実施時間	実施場所
エジソンクラブ	月	15:15~16:15	高良小家庭科被服室
空手道	金	15:30~16:30	高良小地域連携室
キッズフラワー	月2(金)	15:00~16:30	高良小家庭科被服室
三線	水・土	15:00~16:00	はなぞの児童クラブ
キッズヨガ&ピラティス	月2(月)	15:15~16:15	高良小地域連携室

6【健康・福祉情報】

地域包括支援センター

(所管: ちやーがんじゅう課)

R7.11.1 現在

センター名	圏域	所在地	電話番号
那覇市地域包括支援センター 高良	宇栄原、宇栄原5丁目・6丁目、宇高良、高良1丁目・2丁目、具志、宮城	宮城1-18-1(3階)	859-6633

ふれあいデイサービス

(所管: ちやーがんじゅう課)

R7.11.1 現在

名称	活動日(毎月)	活動時間	活動場所(住所)
具志地域ふれあいデイサービス	第2・3・4月曜日	14:00～16:00	具志自治会館(具志2-15-17)
宝の会	第1・2・3月曜日	14:00～16:00	高良自治会集会所(高良1-7-1)
いきいきみやぐすく	第2・4月曜日	14:00～16:00	宮城自治会館(宮城1-9-10)

病院

(提供: 那覇市医師会)

※那覇市医師会に所属する医療機関

R7.11.1 現在

施設名	診療科目	所在地	電話番号
あじとみクリニック	内科, 小児科	高良1-10-7 コーポナガミネ101	098-859-5888
うえばるクリニック	脳神経外科, 内科, 外科	宇栄原678	098-852-0037
小禄みなみ診療所	内科, 精神神経科, リハビリテーション科, 心療内科	宮城1-1-37	098-857-3949
かいせいクリニック	内科, 小児科, 精神科, 整形外科, その他	宮城1-18-1 3階	098-858-5577
はざま胃腸内科クリニック	消化器内科(胃腸内科), 内科	宇栄原654	098-859-1352
おろく眼科	眼科	具志1-1-11 新建託ビル高良1階	098-859-7171
しんじょうクリニック	内科, 皮膚科	那覇市宇栄原6-1-3	098-859-7072