

No.

33

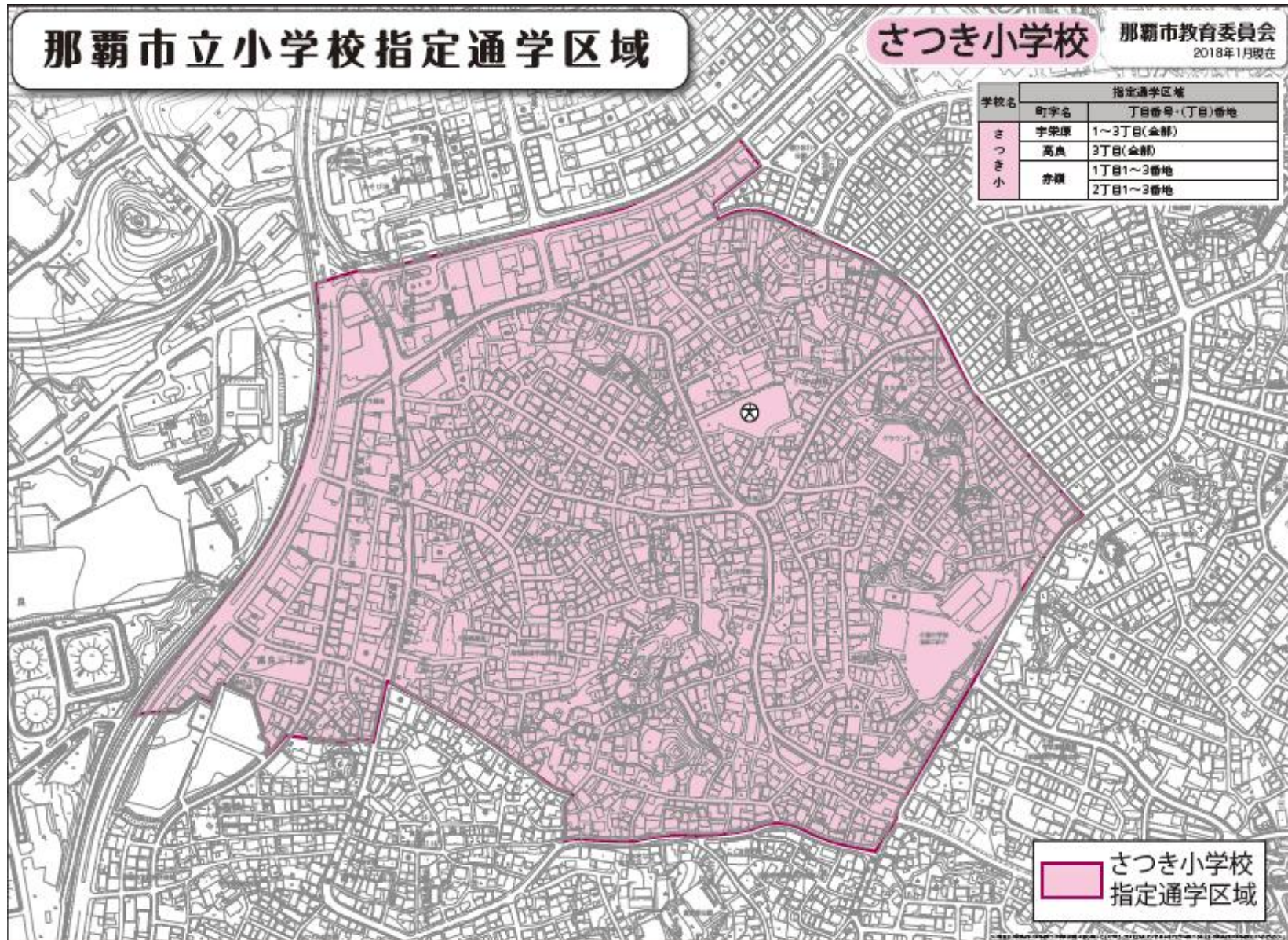
さつき小学校区

校区域

(所管:教育委員会 学務課)

R7.11.1 現在

町字名	丁目番号	町字名	丁目番号	町字名	丁目番号
宇栄原	1~3丁目 (全部)	高良	3丁目 (全部)	赤嶺	1丁目1~3番地 2丁目1~3番地



1【基本情報】

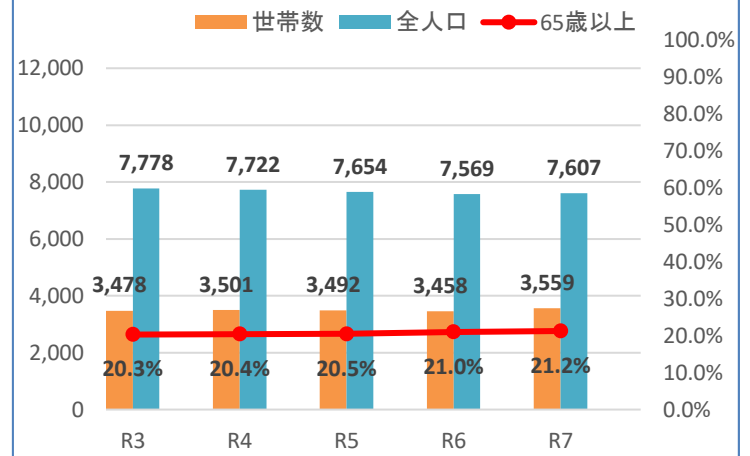
人口及び世帯数

(情報元: 那覇市住基システムの住民票データ)

R7.11.1 現在

年度	R3	R4	R5	R6	R7
男性	3,798	3,785	3,756	3,723	3,743
女性	3,980	3,937	3,898	3,846	3,864
全人口	7,778	7,722	7,654	7,569	7,607
世帯数	3,478	3,501	3,492	3,458	3,559

世帯数・人口・高齢者率推移



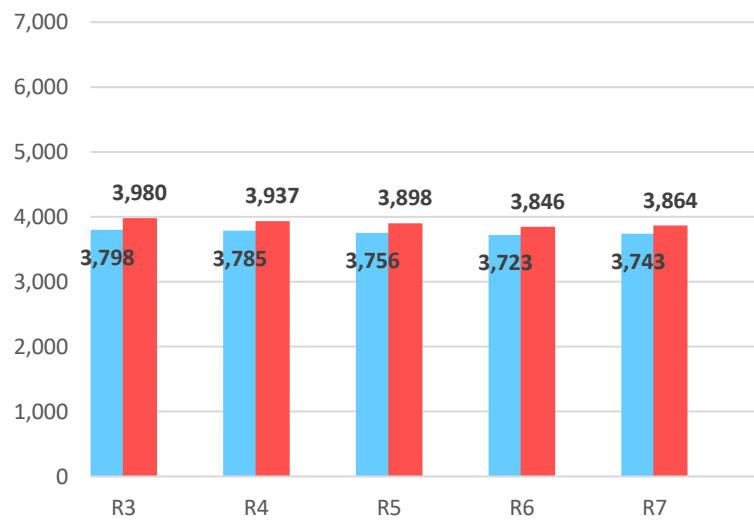
年齢別人口

(情報元: 那覇市住基システムの住民票データ)

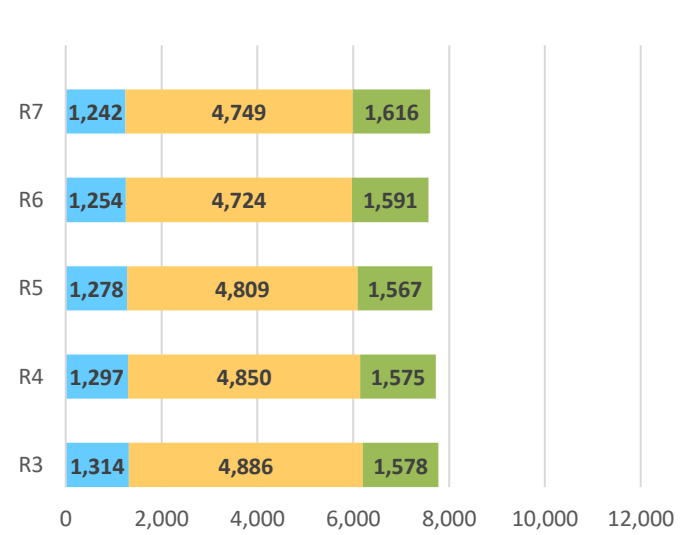
R7.11.1 現在

年度	R3	率	R4	率	R5	率	R6	率	R7	率
0～14歳	1,314	16.9%	1,297	16.8%	1,278	16.7%	1,254	16.6%	1,242	16.3%
15～64歳	4,886	62.8%	4,850	62.8%	4,809	62.8%	4,724	62.4%	4,749	62.4%
65歳以上	1,578	20.3%	1,575	20.4%	1,567	20.5%	1,591	21.0%	1,616	21.2%
合計	7,778		7,722		7,654		7,569		7,607	

性別人口推移



年齢別人口推移



2【小学校情報】

さつき小学校

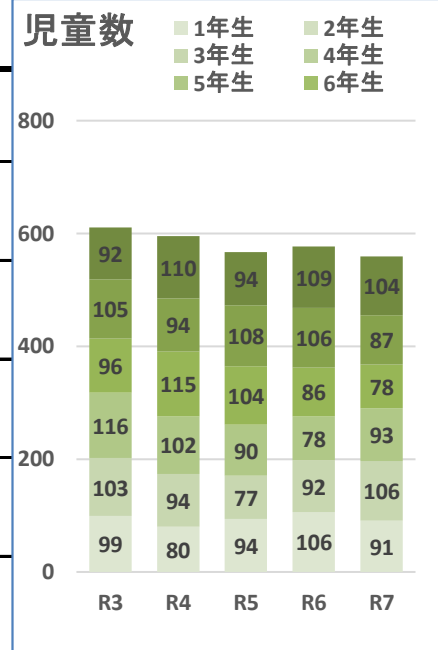
所在地	宇栄原1-12-1	設立年	平成11年11月1日
-----	-----------	-----	------------

児童数

(所管:教育委員会 学務課)

R7.11.1 現在

年度	1年生	2年生	3年生	4年生	5年生	6年生	特別支援学級 (内数)	合計
R3	99	103	116	96	105	92	32	611
R4	80	94	102	115	94	110	25	595
R5	94	77	90	104	108	94	27	567
R6	106	92	78	86	106	109	28	577
R7	91	106	93	78	87	104	25	559



地域学校連携施設

(所管:教育委員会 生涯学習課)

R7.11.1 現在

学校名	所在地	面積(m ²)	和室
さつき小学校	宇栄原1-12-1	394	あり

3【地域情報】

自治会情報

(所管:まちづくり協働推進課)

※那覇市と連絡事務委託契約をしている自治会
※区域が複数校区に跨っている自治会も含めています。

R7.11.1 現在

自治会名	区域	加入世帯
宇栄原2丁目外人住宅自治会	宇栄原2丁目9番~2丁目20番	99
小禄新町自治会	宇栄原3丁目、1丁目の一部	63
宇栄原自治会	宇栄原全域と高良の一部	219
字大嶺自治会	字高良・字具志・字宮城・字宇栄原・宇栄原、田原の各一部	401
安次嶺自治会	字田原の一部・宇栄原二丁目の一部・字小禄の一部	232
赤嶺自治会	宇栄原1丁目~2丁目、赤嶺1~2丁目	95
自治会加入世帯数(合計)		1,109
自治会加入率(世帯)		31.2%

校区まちづくり協議会

(所管:まちづくり協働推進課)

R7.11.1 現在

組織名	定例会日時	定例会開催場所	連絡先
-	-	-	-

中学校区青少年健全育成協議会

(所管:教育委員会 生涯学習課)

R7.11.1 現在

組織名
金城中学校区青少年健全育成協議会
小禄中学校区青少年健全育成協議会

地域見守り隊

(所管:福祉政策課)

R7.11.1 現在

組織名
-

道路ボランティア

(所管:道路管理課)

R7.11.1 現在

組織名	活動場所
さつき橋通りクリーン会	宇栄原52号
株式会社 祖慶電設工業	小禄3号、小禄26号
安次嶺自治会	田原小禄西線の一部
沖縄銀行	市内一円(各本店、支店、出張所)
南部地区歯科医師会	市内一円(加盟各事業所周辺)
那覇市医師会	市内一円(加盟各事業所周辺)
沖縄県宅地建物取引業協会	市内一円(加盟各事業所周辺)
那覇市観光ホテル旅館事業協同組合	市内一円(加盟各事業所周辺)
琉球銀行	市内一円(各本店、支店、出張所)
沖縄海邦銀行	市内一円(各本店、支店、出張所)
イオン琉球株式会社	市内一円(加盟各事業所周辺)
リウボウストア	市内一円(加盟各事業所周辺)
金秀商事株式会社	市内一円(加盟各事業所周辺)
生活協同組合コープ沖縄	市内一円(加盟各事業所周辺)
(社)沖縄県建設業協会那覇支部	市内一円(加盟各事業所周辺)
一般社団法人沖縄県中小建設業協会 那覇支部	市内一円(加盟各事業所周辺)

グリーン・ロード・サポーター

(所管:道路管理課)

R7.11.1 現在

組織名	認定路線
沖縄行政システム株式会社	赤嶺2号の一部
株式会社大米建設	高良10号/終点から(160M)

愛護会ボランティア

(所管:公園管理課)

R7.11.1 現在

組織名	活動場所
安次嶺老人クラブでいご会	五月公園

企業ボランティア

(所管:公園管理課)

R7.11.1 現在

組織名	活動場所
株式会社 郷建設	五月公園
有限会社 新生実業	五月公園
株式会社大米建設	ハーゲラ緑地

4【防災・防犯情報】

避難所

(所管:防災危機管理課)

R7.11.1 現在

種別	施設名	住所	災害種別						備考 (電話・FAX)
			地震		津波	洪水	高潮	土砂	
			校舎等 施設	体育館					
指定	さつき小学校	宇栄原1-12-1	○	○	○	○	○	○	電話:917-3335 FAX:917-3375
指定	小祿中学校	宇栄原2-23-1	○	○	○	○	○	×	電話:917-3410 FAX:917-3430

自主防災組織

(所管:防災危機管理課)

R7.11.1 現在

組織名
大嶺自治会自主防災会
女性防火クラブ宇栄原支部自主防災会
女性防火クラブ大嶺支部自主防災会

5【子ども・教育情報】

放課後児童クラブ

(所管:こども政策課)

R7.11.1 現在

児童クラブ名	所在地
すずのね児童クラブ	宇栄原2-8-7
児童クラブ merry attic laputa	宇栄原1-1-40 当間店舗1階
ハゲラキッズクラブ	宇栄原1-23-14
たばる児童クラブ	田原3-12-4 たばる愛児保育園隣接
学童保育カイカ堂さつき校	宇栄原3-13-29-1F レジデンス翔

放課後子ども教室

(所管:教育委員会 生涯学習課)

R7.11.1 現在

内容	実施日	実施時間	実施場所
宿題支援	水	15:15~16:30	さつき小地域連携室

6【健康・福祉情報】

地域包括支援センター

(所管: ちやーがんじゅう課)

R7.11.1 現在

センター名	圏域	所在地	電話番号
那覇市地域包括支援センター かなぐすく	赤嶺、高良3丁目、宇栄原1丁目・2丁目・3丁目	鏡原1-68	852-0777

ふれあいデイサービス

(所管: ちやーがんじゅう課)

R7.11.1 現在

名称	活動日(毎月)	活動時間	活動場所(住所)
宇栄原地域ふれあい運営協議会	第1・2・3・4火曜日	10:00~12:00	宇栄原団地自治会集会所(宇栄原4-17-9 10号棟)
大嶺たのしみ会	第1・2・3・4水曜日	14:00~16:00	大嶺自治会館(宇栄原1-3-1)
新町さつき会	第2・3・4金曜日	14:00~16:00	大嶺自治会館(宇栄原1-3-1)

病院

(提供: 那覇市医師会)

※那覇市医師会に所属する医療機関

R7.11.1 現在

施設名	診療科目	所在地	電話番号
赤嶺耳鼻咽喉科	耳鼻咽喉科	高良3-6-8	098-858-5678
おおうらクリニック	内科, 腎臓内科, リウマチ科	高良3-5-22	098-859-1941
さつきクリニック	内科, 消化器内科(胃腸内科), 小児科	宇栄原1-18-23	098-857-1500
耳鼻咽喉科小禄クリニック	耳鼻咽喉科	宇栄原1-6-33	098-857-8741
那覇西クリニック	内科, 外科, 乳腺外科	赤嶺2-1-9	098-858-5557
まんまる子どもクリニック	小児科	宇栄原2-18-8	098-858-0083
ゆめクリニック	心療内科, 精神科	赤嶺2-3-1 101	098-891-8600