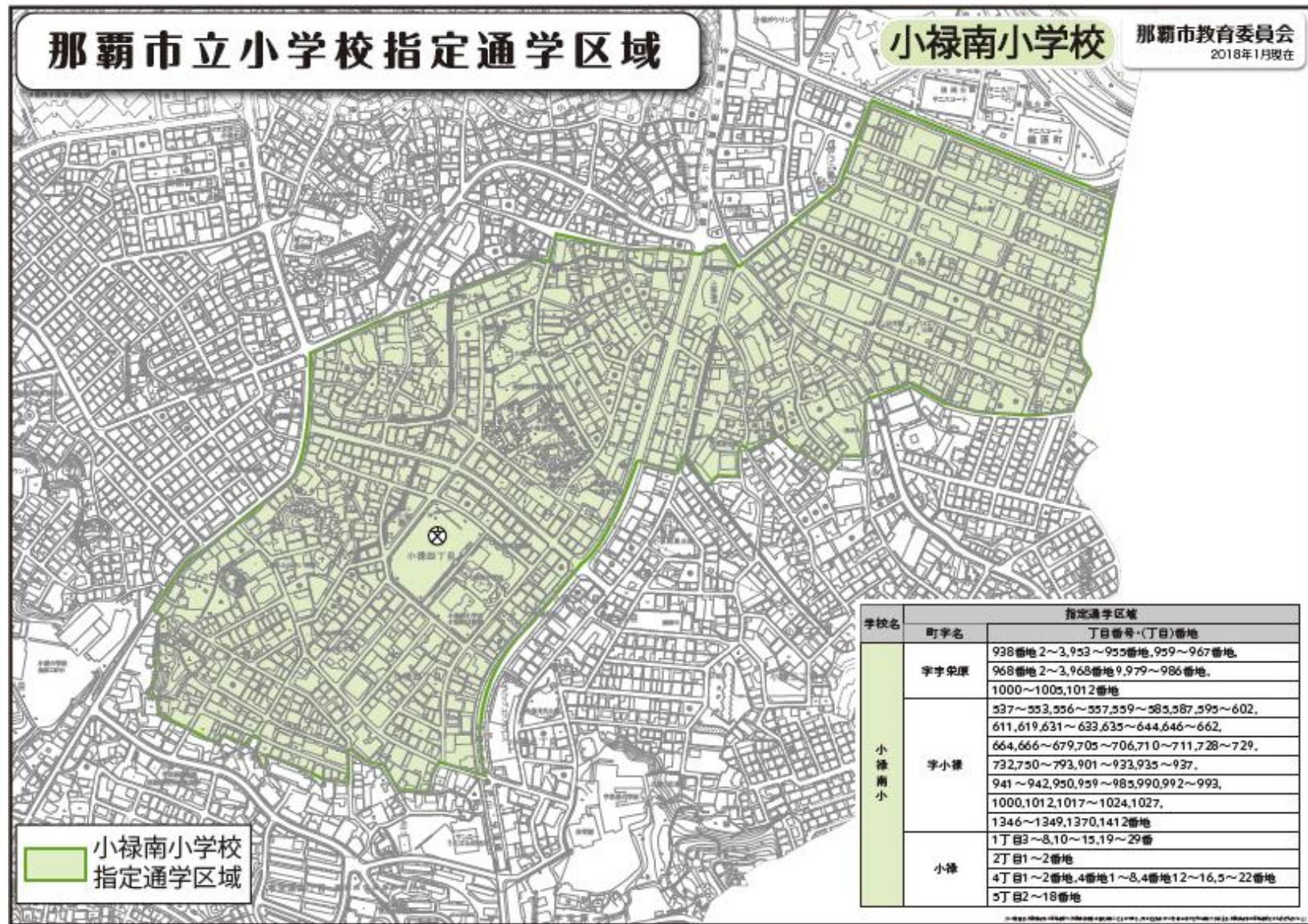


校区域
(所管:教育委員会 学務課)

R7.11.1 現在

町字名	丁目番号	町字名	丁目番号	町字名	丁目番号
小禄	1丁目3~8、10~15、19~29番	字小禄	537~553、556~557、559~585、587、595~602、611、619、631~633、635~644、646~662、664、666~679、705~706、710~711、728~729、732、750~793、901~933、935~937、941~942、950、959~985、990、992~993、1000、1012、1017~1024、1027、1346~1349、1370、1412番地	字宇栄原	938番地2~3、953~955番地、959~967番地、968番地2~3、968番地9、979~986番地、1000~1005、1012番地
	2丁目1~2番				
	4丁目1~2番地、4番地1~8、4番地12~16、5~22番地				
	5丁目2~18番地				



1【基本情報】

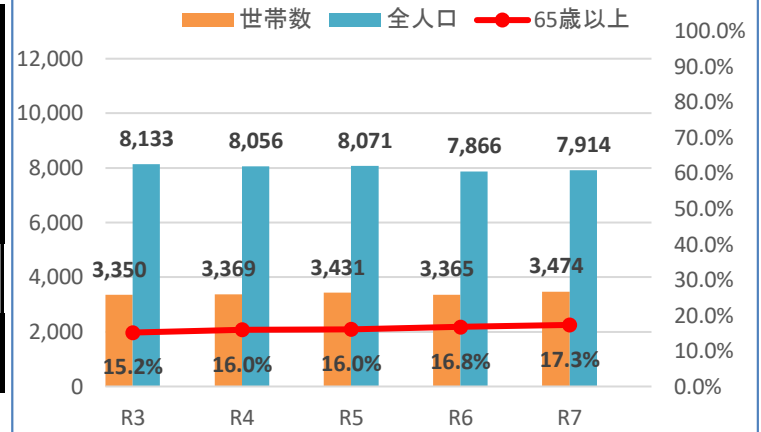
人口及び世帯数

(情報元: 那覇市住基システムの住民票データ)

R7.11.1 現在

年度	R3	R4	R5	R6	R7
男性	3,940	3,929	3,953	3,844	3,859
女性	4,193	4,127	4,118	4,022	4,055
全人口	8,133	8,056	8,071	7,866	7,914
世帯数	3,350	3,369	3,431	3,365	3,474

世帯数・人口・高齢者率推移



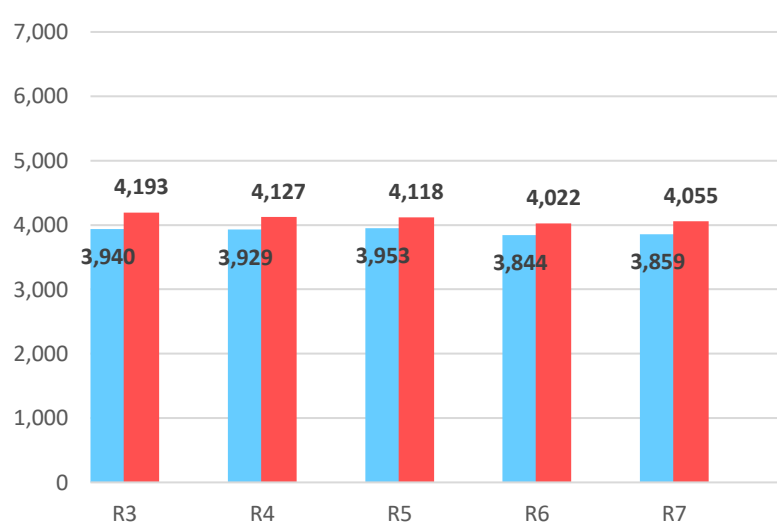
年齢別人口

(情報元: 那覇市住基システムの住民票データ)

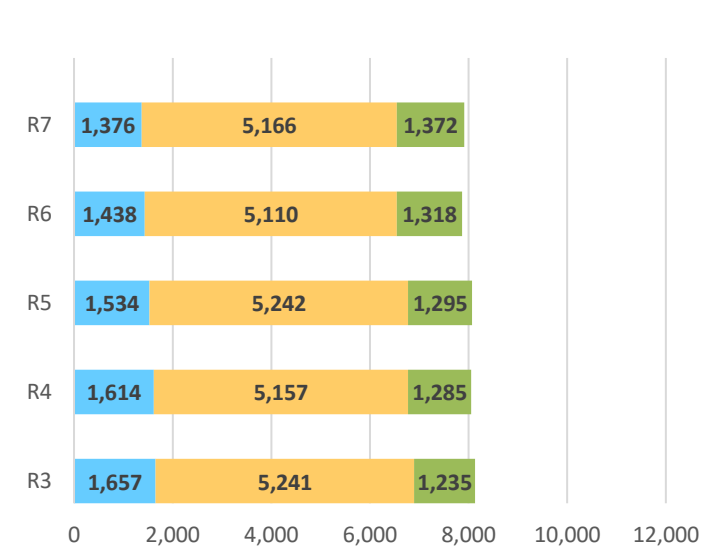
R7.11.1 現在

年度	R3	率	R4	率	R5	率	R6	率	R7	率
0～14歳	1,657	20.4%	1,614	20.0%	1,534	19.0%	1,438	18.3%	1,376	17.4%
15～64歳	5,241	64.4%	5,157	64.0%	5,242	64.9%	5,110	65.0%	5,166	65.3%
65歳以上	1,235	15.2%	1,285	16.0%	1,295	16.0%	1,318	16.8%	1,372	17.3%
合計	8,133		8,056		8,071		7,866		7,914	

性別人口推移



年齢別人口推移



2【小学校情報】

小祿南小学校

所在地	小祿4-14-1	設立年	平成4年4月1日
-----	----------	-----	----------

児童数

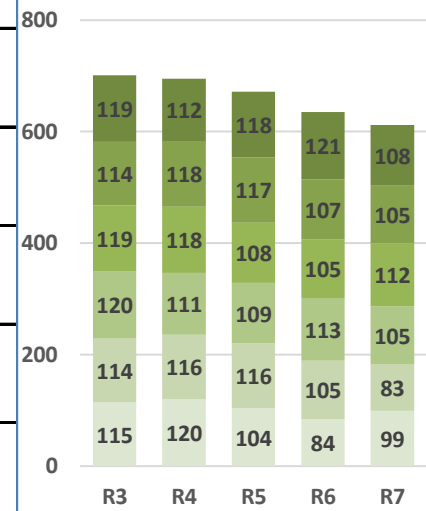
(所管:教育委員会 学務課)

R7.11.1 現在

年度	1年生	2年生	3年生	4年生	5年生	6年生	特別支援学級 (内数)	合計
R3	115	114	120	119	114	119	44	701
R4	120	116	111	118	118	112	46	695
R5	104	116	109	108	117	118	51	672
R6	84	105	113	105	107	121	52	635
R7	99	83	105	112	105	108	46	612

児童数

1年生 2年生
3年生 4年生
5年生 6年生



地域学校連携施設

(所管:教育委員会 生涯学習課)

R7.11.1 現在

学校名	所在地	面積(m ²)	和室
小祿南小学校	小祿4-14-1	150	-

3【地域情報】

自治会情報

(所管:まちづくり協働推進課)

※那覇市と連絡事務委託契約をしている自治会
※区域が複数校区に跨っている自治会も含めています。

R7.11.1 現在

自治会名	区域	加入世帯
字鏡水自治会	字栄原1~2丁目、字小祿、鏡原町の一部	342
字小祿自治会	字小祿24~1204、小祿1丁目~5	312
田原自治会	田原地域、小祿・山下町の一部	85
當間自治会	字小祿811-12~字小祿837-1	118
自治会加入世帯数(合計)		857
自治会加入率(世帯)		24.7%

校区まちづくり協議会

(所管:まちづくり協働推進課)

R7.11.1 現在

組織名	定例会日時	定例会開催場所	連絡先
那覇市小祿南小学校区まちづくり協議会	毎月第4火曜日19:00~	鏡原中学校地域連携室	-

中学校区青少年健全育成協議会

(所管:教育委員会 生涯学習課)

R7.11.1 現在

組織名
鏡原中学校区青少年健全育成協議会
小禄中学校区青少年健全育成協議会

グリーン・ロード・サポーター

(所管:道路管理課)

R7.11.1 現在

組織名	認定路線
株式会社 祖慶電設工業	小禄南3号の一部、 小禄南26号の一部
有限会社新長堂土木	小禄南2号/起点から(40M)

道路ボランティア

(所管:道路管理課)

R7.11.1 現在

組織名	活動場所
沖縄銀行	市内一円(各本店、支店、出張所)
南部地区歯科医師会	市内一円(加盟各事業所周辺)
那覇市医師会	市内一円(加盟各事業所周辺)
沖縄県宅地建物取引業協会	市内一円(加盟各事業所周辺)
那覇市観光ホテル旅館事業協同組合	市内一円(加盟各事業所周辺)
琉球銀行	市内一円(各本店、支店、出張所)
沖縄海邦銀行	市内一円(各本店、支店、出張所)
イオン琉球株式会社	市内一円(加盟各事業所周辺)
リウボウストア	市内一円(加盟各事業所周辺)
金秀商事株式会社	市内一円(加盟各事業所周辺)
生活協同組合コープ沖縄	市内一円(加盟各事業所周辺)
(社)沖縄県建設業協会那覇支部	市内一円(加盟各事業所周辺)
一般社団法人沖縄県中小建設業協会 那覇支部	市内一円(加盟各事業所周辺)

愛護会ボランティア

(所管:公園管理課)

R7.11.1 現在

組織名	活動場所
のびっと	小禄若草公園、小禄星空公園

企業ボランティア

(所管:公園管理課)

R7.11.1 現在

組織名	活動場所
光電気工事株式会社	ひばり公園

地域見守り隊

(所管:福祉政策課)

R7.11.1 現在

組織名
田原自治会

4【防災・防犯情報】

避難所

(所管:防災危機管理課)

R7.11.1 現在

種別	施設名	住所	災害種別						備考 (電話・FAX)
			地震		津波	洪水	高潮	土砂	
			校舎等 施設	体育館					
指定	小祿南こども園	小祿4-14-1	○	-	○	○	○	○	電話:858-8189 FAX:同上
指定	小祿南小学校	小祿4-14-1	○	○	○	○	○	○	電話:917-3333 FAX:917-3373

自主防災組織

(所管:防災危機管理課)

R7.11.1 現在

組織名
鏡水自治会自主防災会

5【子ども・教育情報】

放課後児童クラブ

(所管:子ども政策課)

R7.11.1 現在

児童クラブ名	所在地
群星児童クラブ	小祿5-4-2 小祿児童館2階
小祿南児童クラブ	字小祿583 ファミリーマンションA-4
緑児童クラブ	字小祿580 メゾンU2階
あやめ学童	小祿4丁目11-14
パームス児童クラブ	小祿980番地39 1階

放課後子ども教室

(所管:教育委員会 生涯学習課)

R7.11.1 現在

内容	実施日	実施時間	実施場所
チュンジー	第1・3・5月 (隔週)	15:30~17:30	小祿南児童クラブ

6【健康・福祉情報】

地域包括支援センター

(所管:ちやーがんじゅう課)

R7.11.1 現在

センター名	圏域	所在地	電話番号
那覇市地域包括支援センター 小禄	字小禄、小禄1丁目・4丁目・5丁目	小禄551-1	858-0096
那覇市地域包括支援センター 高良	小禄2丁目、字宇栄原	宮城1-18-1(3階)	859-6633

ふれあいデイサービス

(所管:ちやーがんじゅう課)

R7.11.1 現在

名称	活動日(毎月)	活動時間	活動場所(住所)
小禄地域ふれあいデイサービス会	第2・4火曜日	14:00～16:00	小禄自治会館(小禄5-4-6)
字鏡水しみず会	第2・3・4火曜日	14:00～16:00	鏡水ふれあい会館(小禄909-4)
ステイヤングおろく	第1・2・3・4月曜日	14:00～16:00	こもれびの部屋(地域包括センター小禄) 小禄5-12-1
かりゆしうるく会	第1・2・3月曜日	10:00～12:00	小禄老人センター(小禄5-4-2)

病院

(提供:那覇市医師会)

※那覇市医師会に所属する医療機関

R7.11.1 現在

施設名	診療科目	所在地	電話番号
小禄病院	内科、呼吸器内科、循環器内科、消化器内科(胃腸内科)、腎臓内科、眼科、整形外科、リハビリテーション科、放射線科	字小禄547-1	098-857-1789
和ウイメンズクリニック	産科, 婦人科	小禄5-17-2	098-852-0307
一銀内科胃腸科クリニック(旧てるきな内科胃腸科医院)	内科, 消化器内科(胃腸内科)	小禄5-14-5	098-858-5005
ファミリークリニック小禄	内科, 小児科	小禄 4-1-9 2階	098-858-1202