

No.

26

## 大名小学校区

## 校区域

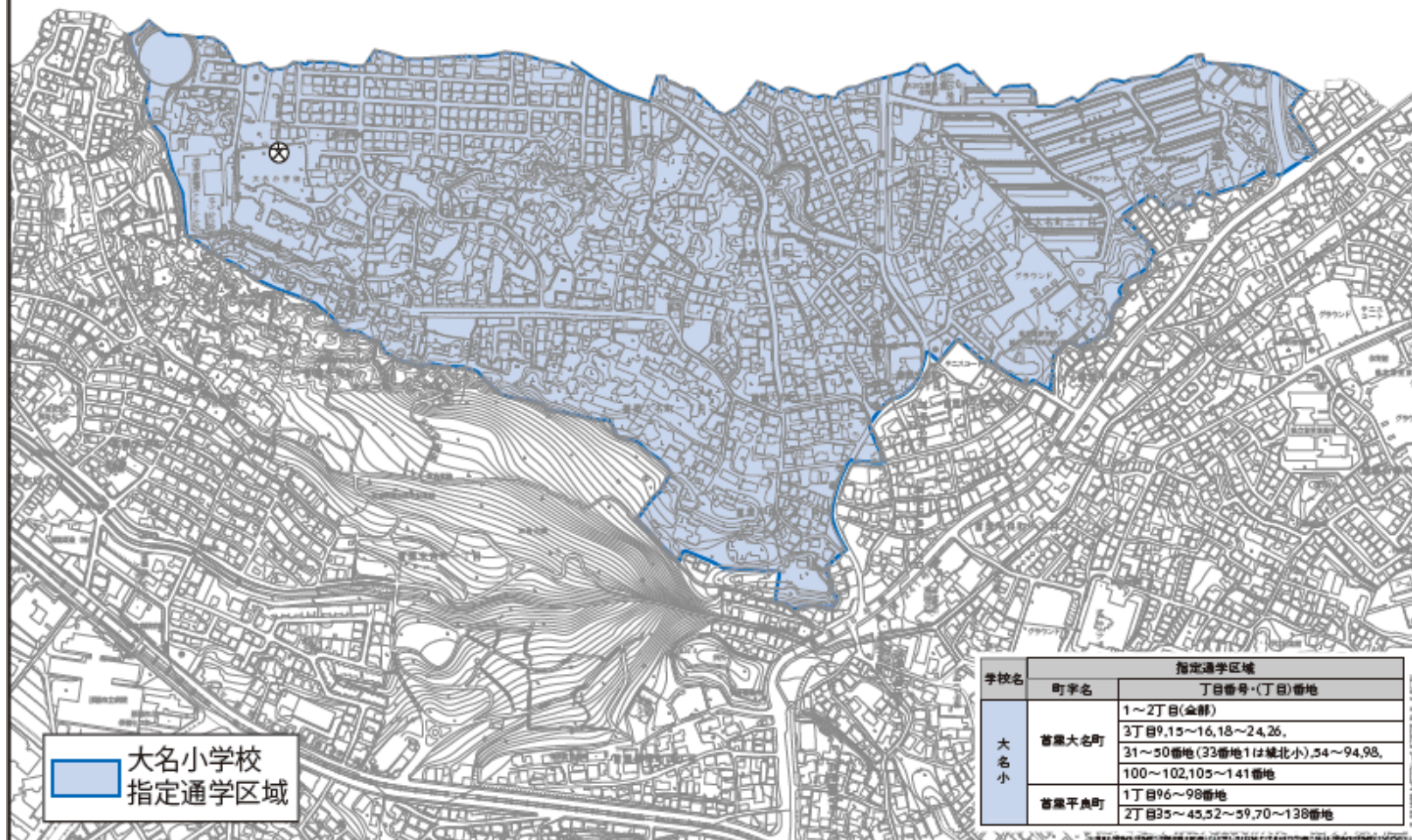
(所管:教育委員会 学務課)

R7.11.1 現在

町字名	丁目番号	町字名	丁目番号
首里 大名町	1~2丁目 (全部)	首里 平良町	1丁目96~98番地
	3丁目9、15~16、18~24、26、 31~50番地 (33番地1は城北小)、54~94、98、 100~102、105~141番地		2丁目35~45、52~59、70~138番地

## 那覇市立小学校指定通学区域

## 大名小学校

那覇市教育委員会  
2018年1月現在

# 1【基本情報】

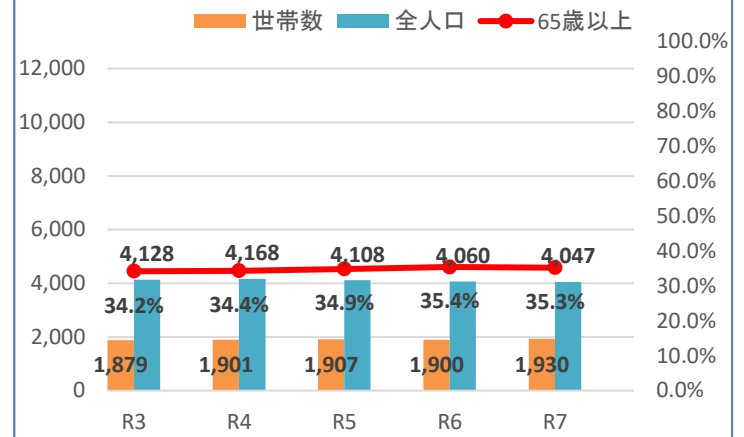
## 人口及び世帯数

(情報元: 那覇市住基システムの住民票データ)

R7.11.1 現在

年度	R3	R4	R5	R6	R7
男性	1,925	1,928	1,917	1,879	1,882
女性	2,203	2,240	2,191	2,181	2,165
全人口	4,128	4,168	4,108	4,060	4,047
世帯数	1,879	1,901	1,907	1,900	1,930

## 世帯数・人口・高齢者率推移



## 年齢別人口

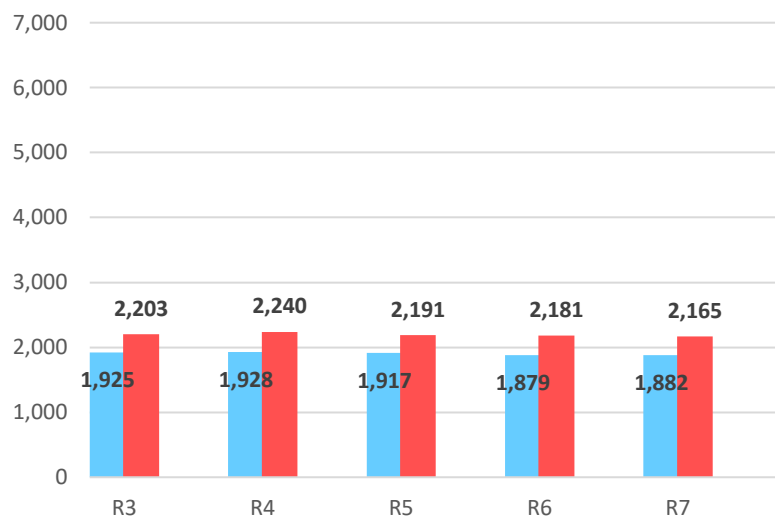
(情報元: 那覇市住基システムの住民票データ)

R7.11.1 現在

年度	R3	率	R4	率	R5	率	R6	率	R7	率
0～14歳	522	12.6%	553	13.3%	537	13.1%	518	12.8%	509	12.6%
15～64歳	2,194	53.1%	2,183	52.4%	2,138	52.0%	2,103	51.8%	2,111	52.2%
65歳以上	1,412	34.2%	1,432	34.4%	1,433	34.9%	1,439	35.4%	1,427	35.3%
合計	4,128		4,168		4,108		4,060		4,047	

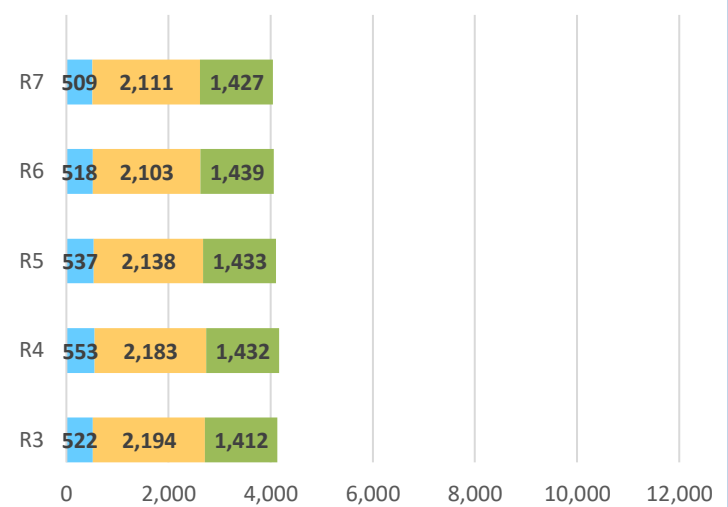
## 性別人口推移

■ 男性 ■ 女性



## 年齢別人口推移

■ 0～14歳 ■ 15～64歳 ■ 65歳以上



## 2【小学校情報】

### 大名小学校

所在地	首里大名町1-49	設立年	昭和52年1月1日
-----	-----------	-----	-----------

### 児童数

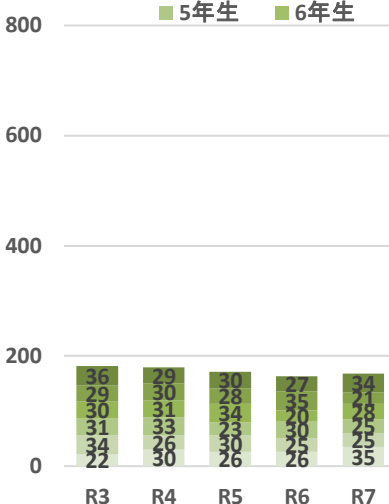
(所管:教育委員会 学務課)

R7.11.1 現在

年度	1年生	2年生	3年生	4年生	5年生	6年生	特別支援学級 (内数)	合計
R3	22	34	31	30	29	36	11	182
R4	30	26	33	31	30	29	12	179
R5	26	30	23	34	28	30	10	171
R6	26	25	30	20	35	27	15	163
R7	35	25	25	28	21	34	18	168

### 児童数

1年生 2年生  
3年生 4年生  
5年生 6年生



### 地域学校連携施設

(所管:教育委員会 生涯学習課)

R7.11.1 現在

学校名	所在地	面積(m <sup>2</sup> )	和室
大名小学校	首里大名町1-49	250	あり

## 3【地域情報】

### 自治会情報

(所管:まちづくり協働推進課)

※那覇市と連絡事務委託契約をしている自治会  
※区域が複数校区に跨っている自治会も含めています。

R7.11.1 現在

自治会名	区域	加入世帯
首里大名町自治会	首里大名町(大名むつみ、大名第二・第三・第五団地、市営住宅除く)	244
大名第二団地自治会	首里大名町1丁目 (大名第二団地および周辺一部)	205
大名むつみ自治会	首里大名町2丁目一帯	41
大名市営住宅自治会	首里大名町3-20, 3-35(大名市営住宅)	526
首里平良町自治会	首里平良町1丁目~2丁目	116
自治会加入世帯数(合計)		1,132
自治会加入率(世帯)		58.7%

**校区まちづくり協議会**

(所管:まちづくり協働推進課)

R7.11.1 現在

組織名	定例会日時	定例会開催場所	連絡先
那覇市大名小学校区まちづくり協議会	毎月第3木曜日20:15~	大名児童館 大名小学校 地域学校連携施設	-

**中学校区青少年健全育成協議会**

(所管:教育委員会 生涯学習課)

R7.11.1 現在

組織名
城北中学校区青少年健全育成協議会

**グリーン・ロード・サポーター**

(所管:道路管理課)

R7.11.1 現在

組織名	認定路線
有限会社 三崎工業	平良大名線の一部

**道路ボランティア**

(所管:道路管理課)

R7.11.1 現在

組織名	活動場所
合資会社 ゼネラル電設	平良大名線
有限会社 ツネダ塗装工業	大名沢岷線・大名1号
沖縄銀行	市内一円(各本店、支店、出張所)
南部地区歯科医師会	市内一円(加盟各事業所周辺)
那覇市医師会	市内一円(加盟各事業所周辺)
沖縄県宅地建物取引業協会	市内一円(加盟各事業所周辺)
那覇市観光ホテル旅館事業協同組合	市内一円(加盟各事業所周辺)
琉球銀行	市内一円(各本店、支店、出張所)
沖縄海邦銀行	市内一円(各本店、支店、出張所)
イオン琉球株式会社	市内一円(加盟各事業所周辺)
リウボウストア	市内一円(加盟各事業所周辺)
金秀商事株式会社	市内一円(加盟各事業所周辺)
生活協同組合コープ沖縄	市内一円(加盟各事業所周辺)
(社)沖縄県建設業協会那覇支部	市内一円(加盟各事業所周辺)
一般社団法人沖縄県中小建設業協会 那覇支部	市内一円(加盟各事業所周辺)

**愛護会ボランティア**

(所管:公園管理課)

R7.11.1 現在

組織名	活動場所
-	-

**企業ボランティア**

(所管:公園管理課)

R7.11.1 現在

組織名	活動場所
-	-

**地域見守り隊**

(所管:福祉政策課)

R7.11.1 現在

組織名
大名第二団地自治会
大名市営住宅自治会 「地域見守り隊 ひとこえ」

## 4【防災・防犯情報】

### 避難所

(所管:防災危機管理課)

R7.11.1 現在

種別	施設名	住所	災害種別						備考 (電話・FAX)
			地震		津波	洪水	高潮	土砂	
			校舎等 施設	体育館					
指定	大名こども園	首里大名町1-49	○	-	○	○	○	○	電話:886-1413 FAX:同上
指定	大名小学校	首里大名町1-49	○	○	○	○	○	○	電話:917-3328 FAX:917-3368

### 自主防災組織

(所管:防災危機管理課)

R7.11.1 現在

組織名
首里平良町自治会自主防災会
大名市営住宅自治会自主防災会
大名小学校PTA自主防災会
大名第二団地自治会自主防災会
エンゼルハイム首里大名管理組合自主防災会

## 5【子ども・教育情報】

### 放課後児童クラブ

(所管:こども政策課)

R7.11.1 現在

児童クラブ名	所在地
大名児童クラブ	首里大名町1-49 大名小学校内

### 放課後子ども教室

(所管:教育委員会 生涯学習課)

R7.11.1 現在

内容	実施日	実施時間	実施場所
宿題	月・水	15:00~17:00	大名小地域連携室
ハンドボール	火・土	火 17:00~18:30 土 10:00~12:00	大名小体育館
キンボール	土	16:00~17:00	
初心者バドミントン	土	15:00~16:00	
親子プラモデル	第3日	14:00~16:00	大名小地域連携室

## 6【健康・福祉情報】

### 地域包括支援センター

(所管: ちやーがんじゅう課)

R7.11.1 現在

センター名	圏域	所在地	電話番号
那覇市地域包括支援センター 大名	平良町、大名町	首里大名町1-43-2	886-5177

### ふれあいデイサービス

(所管: ちやーがんじゅう課)

R7.11.1 現在

名称	活動日(毎月)	活動時間	活動場所(住所)
大名第二団地 地域ふれあいあじさい学級	第1・2・3月曜日	10:00～12:00	大名第二団地自治会集会所 (首里大名町1-258)
大名たんぽぽ	第1・2・3月曜日	10:00～12:00	大名市営住宅自治会集会所(首里大名町3-35)
馬場いきいき IN大名	第1・3月曜日	10:00～12:00	首里大名町自治会公民館 (那覇市首里大名町1-347)
007いきいき百歳体操サークル	第1・3・4火曜日	10:00～12:00	大名町公民館(首里大名町1丁目347 1丁目)

### 病院

(提供: 那覇市医師会)

※那覇市医師会に所属する医療機関

R7.11.1 現在

施設名	診療科目	所在地	電話番号
-	-	-	-