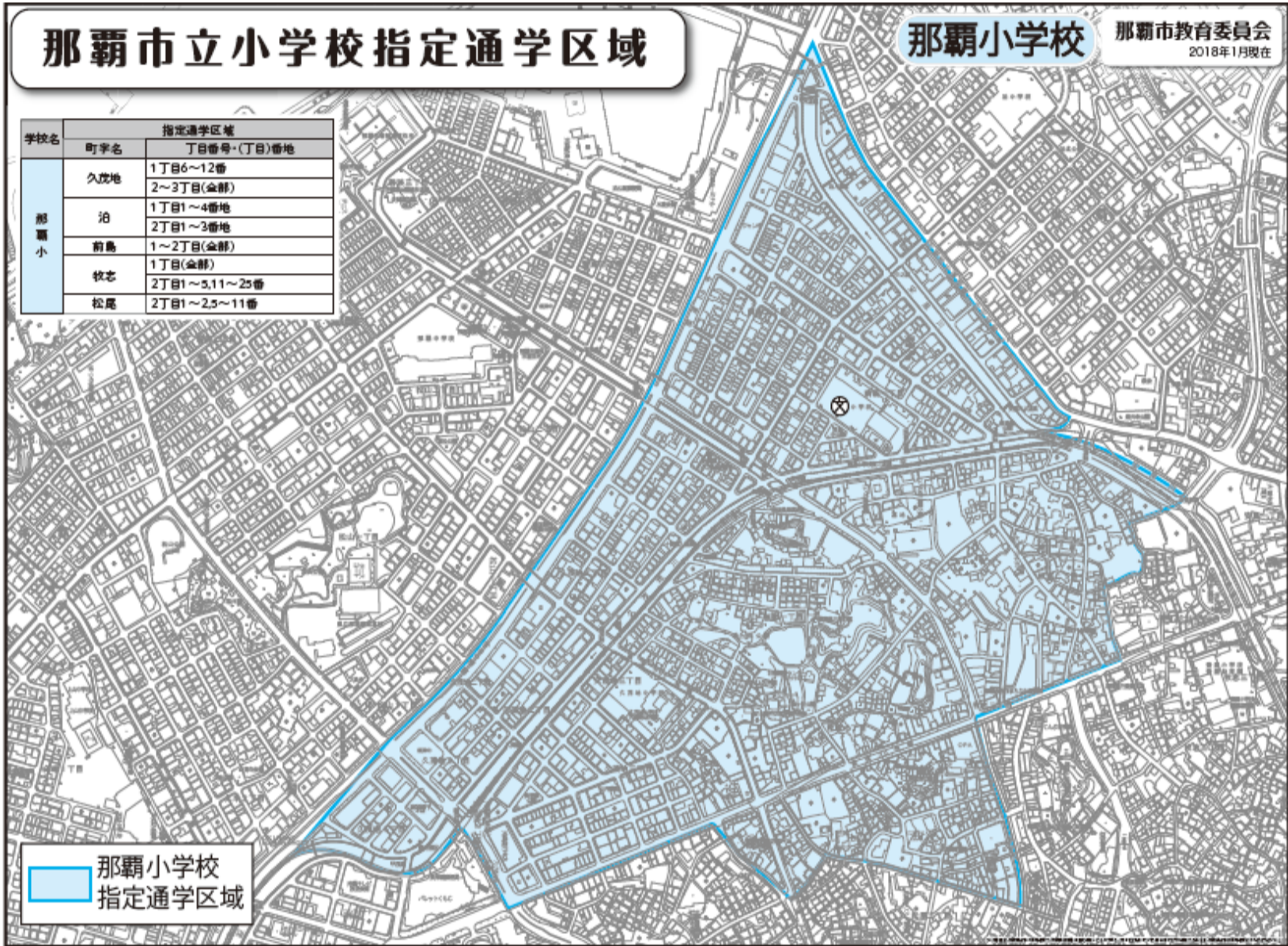


No.	36	那覇小学校区
-----	----	--------

校区域 (所管:教育委員会 学務課) R7.11.1 現在

町字名	丁目番号	町字名	丁目番号	町字名	丁目番号
久茂地	1丁目6~12番	泊	1丁目1~4番地	牧志	1丁目 (全部)
	2~3丁目 (全部)		2丁目1~3番地		2丁目1~5、11~25番
前島	1~2丁目 (全部)	松尾	2丁目1~2、5~11番		



1 【基本情報】

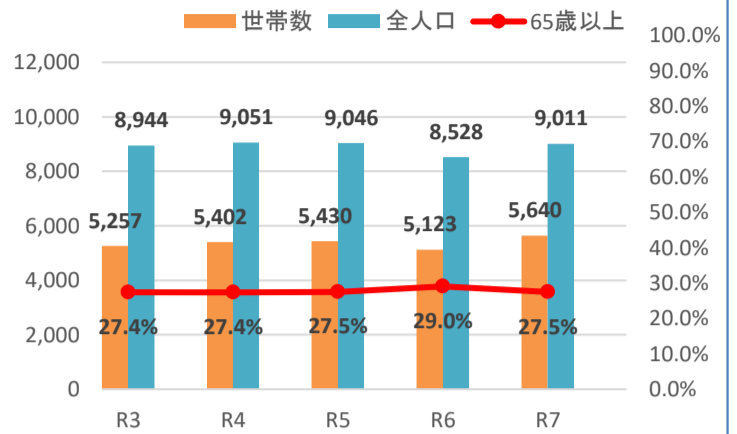
人口及び世帯数

(情報元: 那覇市住基システムの住民票データ)

R7.11.1 現在

年度	R3	R4	R5	R6	R7
男性	4,312	4,353	4,358	4,116	4,373
女性	4,632	4,698	4,688	4,412	4,638
全人口	8,944	9,051	9,046	8,528	9,011
世帯数	5,257	5,402	5,430	5,123	5,640

世帯数・人口・高齢者率推移



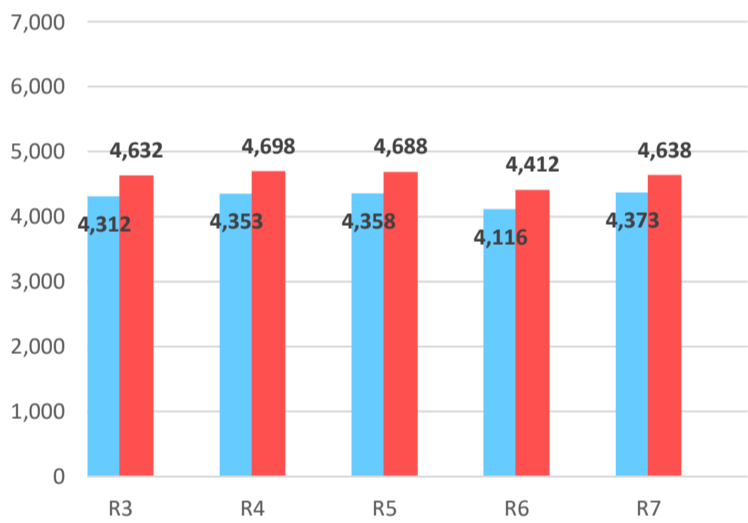
年齢別人口

(情報元: 那覇市住基システムの住民票データ)

R7.11.1 現在

年度	R3	率	R4	率	R5	率	R6	率	R7	率
0～14歳	982	11.0%	972	10.7%	976	10.8%	887	10.4%	860	9.5%
15～64歳	5,513	61.6%	5,600	61.9%	5,582	61.7%	5,165	60.6%	5,674	63.0%
65歳以上	2,449	27.4%	2,479	27.4%	2,488	27.5%	2,476	29.0%	2,477	27.5%
合計	8,944		9,051		9,046		8,528		9,011	

性別人口推移



年齢別人口推移



2 【小学校情報】

那覇小学校

所在地	前島1-7-1	設立年	平成25年11月1日
-----	---------	-----	------------

児童数

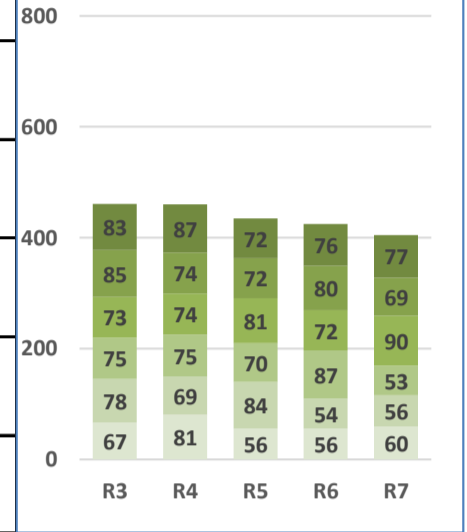
(所管:教育委員会 学務課)

R7.11.1 現在

年度	1年生	2年生	3年生	4年生	5年生	6年生	特別支援学級 (内数)	合計
R3	67	78	75	73	85	83	27	461
R4	81	69	75	74	74	87	25	460
R5	56	84	70	81	72	72	25	435
R6	56	54	87	72	80	76	26	425
R7	60	56	53	90	69	77	25	405

児童数

1年生 2年生
3年生 4年生
5年生 6年生



地域学校連携施設

(所管:教育委員会 生涯学習課)

R7.11.1 現在

学校名	所在地	面積(m ²)	和室
那覇小学校	前島1-7-1	250	あり

3 【地域情報】

自治会情報

(所管:まちづくり協働推進課)

※那覇市と連絡事務委託契約をしている自治会
※区域が複数校区に跨っている自治会も含めています。

R7.11.1 現在

自治会名	区域	加入世帯
くもじ地域自治会	久茂地1~3丁目、牧志1丁目、 松尾1~2丁目一部	125
	自治会加入世帯数(合計)	125
	自治会加入率(世帯)	2.2%

校区まちづくり協議会

(所管:まちづくり協働推進課)

R7.11.1 現在

組織名	定例会日時	定例会開催場所	連絡先
那覇市那覇小学校区まちづくり協議会	毎月第3木曜日19:00~	那覇小学校地域連携室	-

中学校区青少年健全育成協議会

(所管:教育委員会 生涯学習課)

R7.11.1 現在

組織名
那覇中学校区青少年健全育成協議会
上山中学校区青少年健全育成協議会

地域見守り隊

(所管:福祉政策課)

R7.11.1 現在

組織名
くもじ地域自治会

グリーン・ロード・サポーター

(所管:道路管理課)

R7.11.1 現在

組織名	認定路線
共和産業 株式会社	前島北線/終点近くから(65M)
株式会社 古波蔵組	泉崎牧志線/起点から(260M/旭橋⇄泉崎橋)
株式会社 國場組	泉崎牧志線/御成橋から(135M/御成橋⇄久美橋)
南西電設 株式会社	前島42号の一部

道路ボランティア

(所管:道路管理課)

R7.11.1 現在

組織名	活動場所
那覇市沖映通り商店街振興組合	牧志中央線
浮島通り会	松尾壺屋線
ピーエス・コンストラクション株式会社 沖縄営業所	前島42号の一部
株式会社 沖縄特電	泉崎牧志線(御威橋⇄久美橋)
牧志3丁目自治会	壺屋牧志線・松尾東線の一部、 牧志27号
くもじ地域自治会	牧志1号の一部、久茂地9号の一部、 その他周辺市道
なはエネルギー 株式会社	前島南線の一部
勇気フードサービス 株式会社	久茂地16号の一部
第一生命保険株式会社那覇支社	久茂地14, 15, 17, 19号の一部
沖縄銀行	市内一円(各本店、支店、出張所)
南部地区歯科医師会	市内一円(加盟各事業所周辺)
那覇市医師会	市内一円(加盟各事業所周辺)
沖縄県宅地建物取引業協会	市内一円(加盟各事業所周辺)
那覇市観光ホテル旅館事業協同組合	市内一円(加盟各事業所周辺)
琉球銀行	市内一円(各本店、支店、出張所)
沖縄海邦銀行	市内一円(各本店、支店、出張所)
イオン琉球株式会社	市内一円(加盟各事業所周辺)
リウボウストア	市内一円(加盟各事業所周辺)
金秀商事株式会社	市内一円(加盟各事業所周辺)
生活協同組合コープ沖縄	市内一円(加盟各事業所周辺)
(社)沖縄県建設業協会那覇支部	市内一円(加盟各事業所周辺)
一般社団法人沖縄県中小建設業協会 那覇支部	市内一円(加盟各事業所周辺)

那覇市中心商店街通り会

(所管:なはまち振興課)

R7.11.1 現在

組織名
那覇市国際通り商店街振興組合連合会
那覇市国際通り県庁駅前商店街振興組合
那覇市国際中央通商店街振興組合
那覇市国際大通り商店街振興組合
那覇市中心商店街連合会
那覇市沖映通り商店街振興組合
市場本通り会
市場中央通り会
第一牧志公設市場組合
那覇市浮島通り会
一銀通り会
久茂地通り会

企業ボランティア

(所管:公園管理課)

R7.11.1 現在

組織名	活動場所
沖縄県環境修景施設業協同組合	緑ヶ丘公園
株式会社 沖縄共聴設備	緑ヶ丘公園
株式会社 中電工 沖縄営業所	美栄橋公園
株式会社 國場組	美栄橋公園

愛護会ボランティア

(所管:公園管理課)

R7.11.1 現在

組織名	活動場所
牧志こども会	牧志北公園
沖縄振興開発事業団	緑ヶ丘公園
はっちゃん子供会	前島中公園
なはっ子愛護会	前島南公園
第2なはっ子愛護会	前島東公園
(株)パソナ パソナ那覇	緑ヶ丘公園
レイモンドパーク	前島南公園

4 【防災・防犯情報】

避難所

(所管:防災危機管理課)

R7.11.1 現在

種別	施設名	住所	災害種別					備考 (電話・FAX)	
			地震		津波	洪水	高潮		土砂
			校舎等 施設	体育館					
指定	那覇小学校	前島1-7-1	○	○	×	×	×	○	電話:917-3339 FAX:917-3353

自主防災組織

(所管:防災危機管理課)

R7.11.1 現在

組織名
那覇市中心商店街連合会自主防災会
松尾2丁目自治会自主防災会
上山中学校PTA自主防災会
くもじ地域自治会自主防災会

5 【子ども・教育情報】

放課後児童クラブ

(所管:こども政策課)

R7.11.1 現在

児童クラブ名	所在地
なは小児童クラブ	前島1-7-1 那覇小学校内
なはっ子児童クラブ	前島1-19-7 1階
ゆうゆう児童クラブ	前島1-2-19 1階
第2なはっ子児童クラブ	前島1-12-1 新屋ビル1階

放課後子ども教室

(所管:教育委員会 生涯学習課)

R7.11.1 現在

内容	実施日	実施時間	実施場所
わくわく	月・木	15:30~17:30	那覇小体育館・地域連携室
琉球舞踊	火・木	15:45~17:00	那覇小英語ルーム
三線	月・木	15:30~17:00	那覇小図工室
お箏	月・金	15:00~17:00	前島町民会館

6【健康・福祉情報】

地域包括支援センター

(所管: ちゃーがんじゅう課)

R7.11.1 現在

センター名	圏域	所在地	電話番号
那覇市地域包括支援センター 泊	泊、久茂地、前島1丁目・2丁目、 牧志1丁目・2丁目	上之屋402-3 6F	860-5121
那覇市地域包括支援センター 城岳	松尾	松尾2-16-45	863-3660

ふれあいデイサービス

(所管: ちゃーがんじゅう課)

R7.11.1 現在

名称	活動日(毎月)	活動時間	活動場所(住所)
地域ふれあいデイサービス りっかりっか会	第1・3木曜日	10:00~12:00	牧志公設市場3F多目的室(牧志2-7-10)
前島悠悠倶楽部	第1・2・3・4月曜日	10:00~12:00	前島町民会館(前島1-11-1 3階)
くもじデイゴ会	第1・3金曜日	10:00~12:00	くもじにじいろ館(牧志1-6-55)

病院

(提供: 那覇市医師会)

※那覇市医師会に所属する医療機関

R7.11.1 現在

施設名	診療科目	所在地	電話番号
伊志嶺整形外科	整形外科	久茂地3-24-14	098-867-2526
形成外科KC	形成外科, 美容外科, 皮膚科, 麻酔科, 外科	久茂地2-2-2 タイムスビル6階	098-866-5151
新健幸クリニック	腎臓内科, リウマチ科, 整形外科, 脳神経 外科, その他	久茂地2-11-18 2・3階	098-861-5700
JOYレディースクリニックくもじ	婦人科	久茂地1-8-16	098-943-2500
当山美容形成外科	美容外科, 形成外科, 外科, 皮膚科	久茂地2-11-18 当山久茂地川医邸 4・5階	098-867-2093
仲松内科クリニック	内科, 消化器内科(胃腸内科)	久茂地2-13-3	098-861-3875
新田クリニック	産婦人科	前島1-14-3	098-863-0073
みえばしクリニック	精神科, 心療内科	久茂地3-8-15	098-863-7788
けいわクリニック	内科, 呼吸器内科, 小児科, 皮膚科	牧志2-17-12 いとみね会館1階	098-951-3759
整形外科よざクリニック	整形外科, リハビリテーション科, リウマチ科	松尾2-2-25-4 メディカルプラザまつお2階	098-866-1143
仲原漢方クリニック	内科, 整形外科, 皮膚科, その他	牧志2-18-27	098-868-2367
ふくろうクリニック	精神科, 心療内科	牧志2-16-12	098-867-1443
まつおTCクリニック	内科, 腎臓内科, リウマチ科	松尾2-2-25-4 メディカルプラザまつお3・4階	098-861-8006