

## 校区域

(所管:教育委員会 学務課)

R7.11.1 現在

町字名	丁目番号	町字名	丁目番号	町字名	丁目番号
宇国場	667~690、700~720番地	長田	1丁目1~7、11~12番	寄宮	2丁目29~38番
識名	1丁目1~8、11~12番、 16番1~6号、16番33~43号、 17~21番	三原	3丁目(全部)		3丁目(全部)
		字寄宮	142~174番地		

## 那覇市立小学校指定通学区域

## 真和志小学校

那覇市教育委員会  
2018年1月現在

# 1【基本情報】

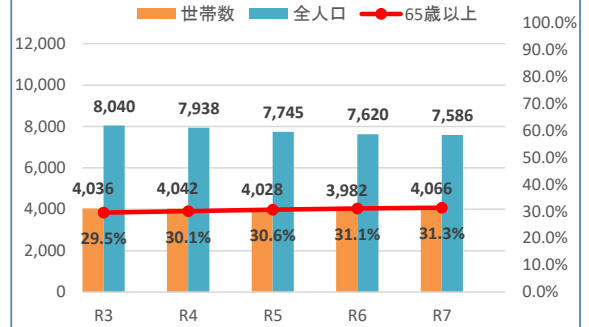
## 人口及び世帯数

(情報元: 那覇市住基システムの住民票データ)

R7.11.1 現在

年度	R3	R4	R5	R6	R7
男性	3,878	3,829	3,713	3,649	3,636
女性	4,162	4,109	4,032	3,971	3,950
全人口	8,040	7,938	7,745	7,620	7,586
世帯数	4,036	4,042	4,028	3,982	4,066

## 世帯数・人口・高齢者率推移



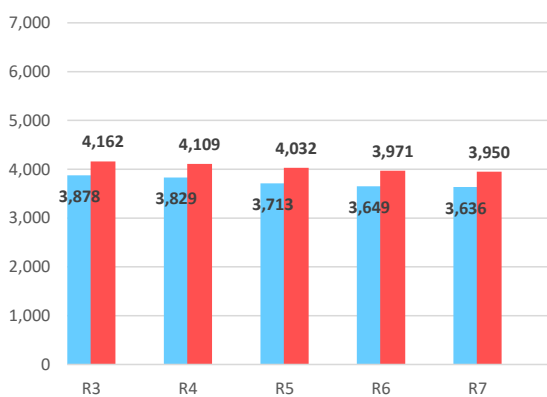
## 年齢別人口

(情報元: 那覇市住基システムの住民票データ)

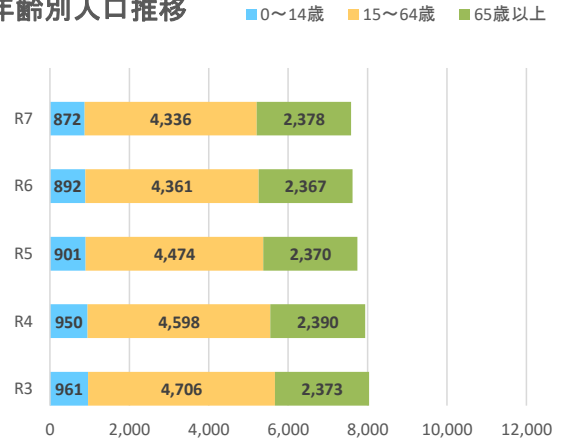
R7.11.1 現在

年度	R3	率	R4	率	R5	率	R6	率	R7	率
0～14歳	961	12.0%	950	12.0%	901	11.6%	892	11.7%	872	11.5%
15～64歳	4,706	58.5%	4,598	57.9%	4,474	57.8%	4,361	57.2%	4,336	57.2%
65歳以上	2,373	29.5%	2,390	30.1%	2,370	30.6%	2,367	31.1%	2,378	31.3%
合計	8,040		7,938		7,745		7,620		7,586	

## 性別人口推移



## 年齢別人口推移



## 2【小学校情報】

### 真和志小学校

所在地	寄宮3-1-1	設立年	明治13年3月5日
-----	---------	-----	-----------

### 児童数

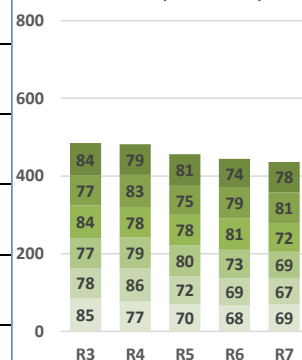
(所管:教育委員会 学務課)

R7.11.1 現在

年度	1年生	2年生	3年生	4年生	5年生	6年生	特別支援学級 (内数)	合計
R3	85	78	77	84	77	84	35	485
R4	77	86	79	78	83	79	36	482
R5	70	72	80	78	75	81	32	456
R6	68	69	73	81	79	74	37	444
R7	69	67	69	72	81	78	40	436

### 児童数

1年生 2年生  
3年生 4年生



### 地域学校連携施設

(所管:教育委員会 生涯学習課)

R7.11.1 現在

学校名	所在地	面積(m <sup>2</sup> )	和室
真和志小学校	寄宮3-1-1	150	あり

## 3【地域情報】

### 自治会情報

(所管:まちづくり協働推進課)

※那覇市と連絡事務委託契約をしている自治会  
※区域が複数校区に跨っている自治会も含めています。

R7.11.1 現在

自治会名	区域	加入世帯
寄宮自治会	寄宮2丁目34~38一部	27
識名市営住宅自治会	識名1-17-1(識名市営住宅)	83
識名1丁目自治会	識名1丁目全地域	87
三原区自治会	三原1~3丁目全域	353
長田一丁目自治会	長田1丁目及び近隣の自治会のない所	45
字国場自治会	字国場全域	256
自治会加入世帯数(合計)		851
自治会加入率(世帯)		20.9%

**校区まちづくり協議会**

(所管:まちづくり協働推進課)

R7.11.1 現在

組織名	定例会日時	定例会開催場所	連絡先
那覇市真和志小学校区まちづくり協議会	毎月第1水曜日19:00~	真和志小クラブハウス	-

**中学校区青少年健全育成協議会**

(所管:教育委員会 生涯学習課)

R7.11.1 現在

組織名
寄宮中学校区青少年健全育成協議会
石田中学校区青少年健全育成協議会

**グリーン・ロード・サポーター**

(所管:道路管理課)

R7.11.1 現在

組織名	認定路線
-	-

**道路ボランティア**

(所管:道路管理課)

R7.11.1 現在

組織名	活動場所
長田1丁目自治会	長田中央線
三原大石通り会	上間三原線
株式会社 丸島建設コンサルタント	上間三原線
株式会社 沖縄用地測量設計	上間三原線
繁多川自治会「花通り会」	上間三原線
沖縄銀行	市内一円(各本店、支店、出張所)
南部地区歯科医師会	市内一円(加盟各事業所周辺)
那覇市医師会	市内一円(加盟各事業所周辺)
沖縄県宅地建物取引業協会	市内一円(加盟各事業所周辺)
那覇市観光ホテル旅館事業協同組合	市内一円(加盟各事業所周辺)
琉球銀行	市内一円(各本店、支店、出張所)
沖縄海邦銀行	市内一円(各本店、支店、出張所)
イオン琉球株式会社	市内一円(加盟各事業所周辺)
リウボウストア	市内一円(加盟各事業所周辺)
金秀商事株式会社	市内一円(加盟各事業所周辺)
生活協同組合コープ沖縄	市内一円(加盟各事業所周辺)
(社)沖縄県建設業協会那覇支部	市内一円(加盟各事業所周辺)
一般社団法人沖縄県中小建設業協会那覇支部	市内一円(加盟各事業所周辺)

**愛護会ボランティア**

(所管:公園管理課)

R7.11.1 現在

組織名	活動場所
-	-

**企業ボランティア**

(所管:公園管理課)

R7.11.1 現在

組織名	活動場所
-	-

**地域見守り隊**

(所管:福祉政策課)

R7.11.1 現在

組織名
字国場自治会(休止中)
識名市営住宅自治会

## 4【防災・防犯情報】

### 避難所

(所管:防災危機管理課)

R7.11.1 現在

種別	施設名	住所	災害種別						備考 (電話・FAX)
			地震		津波	洪水	高潮	土砂	
			校舎等 施設	体育館					
指定	真和志小学校	寄宮3-1-1	○	○	○	○	○	○	電話:917-3316 FAX:917-3356

### 自主防災組織

(所管:防災危機管理課)

R7.11.1 現在

組織名
宮城区自治会自主防災会
女性防火クラブ真和志支部自主防災会
識名市営住宅自治会自主防災会
寄宮市街地住宅組合自主防災会

## 5【子ども・教育情報】

### 放課後児童クラブ

(所管:こども政策課)

R7.11.1 現在

児童クラブ名	所在地
真和志児童クラブ	寄宮3-1-1 真和志小学校内
わかば児童クラブ	長田1-13-64 コーポ本部101・102号室

### 放課後子ども教室

(所管:教育委員会 生涯学習課)

R7.11.1 現在

内容	実施日	実施時間	実施場所
手芸・お手玉	月	15:00~17:00	真和志小ニコニコルーム
学習支援	火・木	14:30~17:00	
折り紙	水	14:30~17:00	
漢字学習	金	14:30~17:00	
琴	月	15:00~17:00	真和志小クラブハウス
郷土の踊り	第1・2・4火	16:00~17:00	
三線	木	15:00~17:00	
キンボール	水・土	水 16:00~17:30 土 9:00~11:30	真和志小体育館

## 6【健康・福祉情報】

### 地域包括支援センター

(所管:チャージがんじゅう課)

R7.11.1 現在

センター名	圏域	所在地	電話番号
那覇市地域包括支援センター <b>識名</b>	字寄宮、寄宮3丁目、三原3丁目、 識名1丁目	長田1-16-7 C-101号	987-1010
那覇市地域包括支援センター <b>安里</b>	寄宮2丁目	寄宮1-9-5 1F	987-9512
那覇市地域包括支援センター <b>国場</b>	国場	字上間372番地	851-9308

### ふれあいデイサービス

(所管:チャージがんじゅう課)

R7.11.1 現在

名称	活動日(毎月)	活動時間	活動場所(住所)
隣隣まわし	第1・2・3・4火曜日	14:00~16:00	真和志小学校クラブハウス(寄宮3-1-1)
寄宮ファミリー	第1・2・4月曜日	14:00~16:00	寄宮分譲住宅集会所(寄宮3-3-5 216号室)
いきいき真和志	第1・3・4木曜日	14:00~16:00	ケア・クロッシング寄宮3階(寄宮1-16-12)
識名市営住宅ふれあい運営協 議会	第2・3・4水曜日	14:00~16:00	識名市営住宅集会所(識名1-17-1)

### 病院

(提供:那覇市医師会)

※那覇市医師会に所属する医療機関 R7.11.1 現在

施設名	診療科目	所在地	電話番号
あさひ眼科	眼科	長田1-1-1 アクロス寄宮101	098-836-3196
イルカこころのクリニック	精神科, 心療内科, 内科	寄宮154-7 玉元ビル202	098-835-1413
クリニック エスプリ	心療内科, 精神科, 内科	長田1-6-1 クラウスマンション101	098-894-6412
なかむら眼科	眼科	寄宮3-12-15	098-833-1180