

No.

23

松島小学校区

校区域

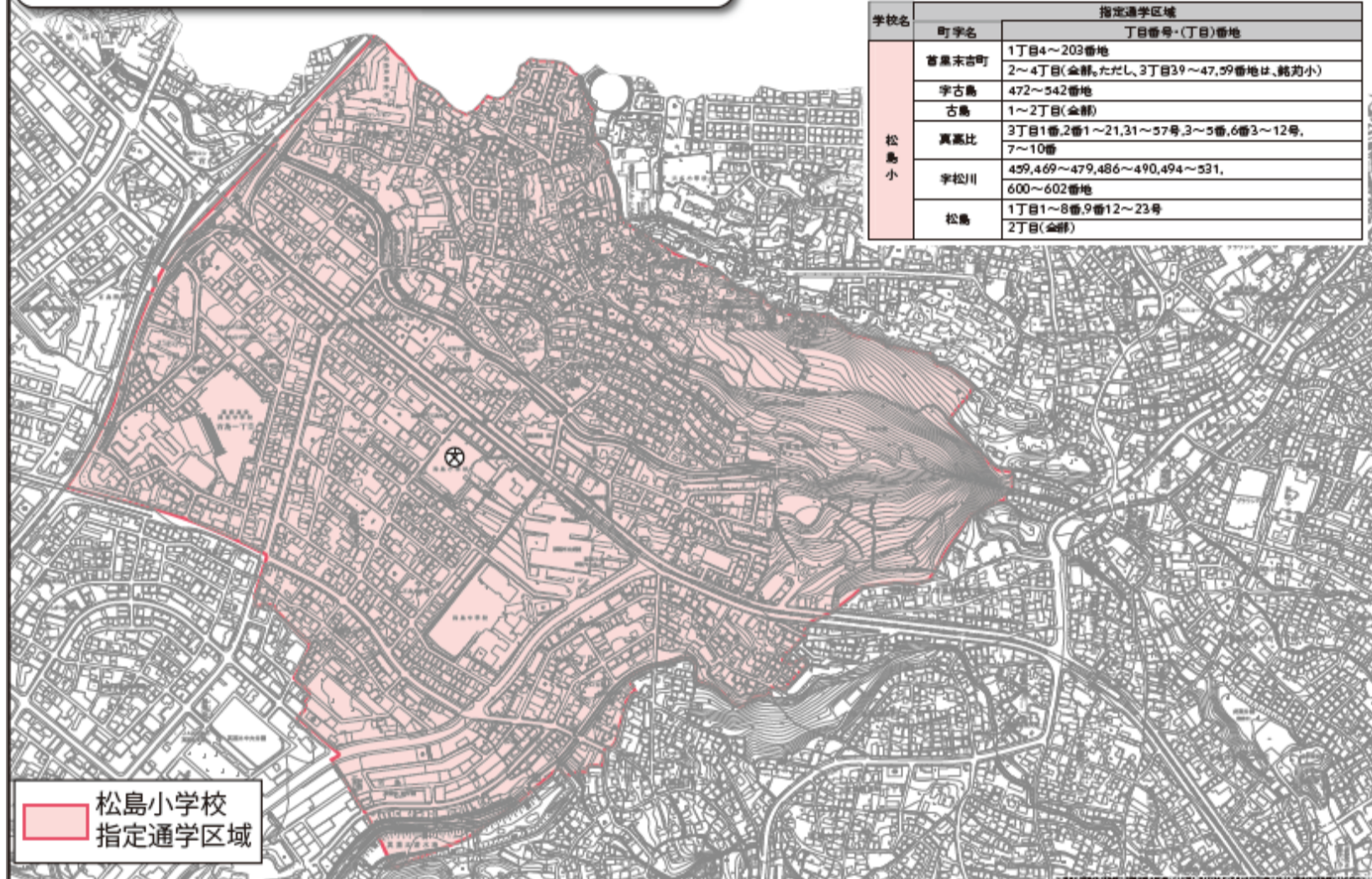
(所管:教育委員会 学務課)

R7.11.1 現在

町字名	丁目番号	町字名	丁目番号	町字名	丁目番号
首里末吉町	1丁目4~203番地	字古島	472~542番地	古島	1~2丁目(全部)
	2~4丁目(全部。ただし、3丁目39~47、59番地は銘苅小)	真嘉比	3丁目1番、2番1~21、31~57号、3~5番、6番3~12号、7~10番	字松川	459、469~479、486~490、494~531、
松島	1丁目1~8番、9番12~23号				600~602番地
		2丁目(全部)			

那覇市立小学校指定通学区域

松島小学校

那覇市教育委員会
2018年1月現在

1【基本情報】

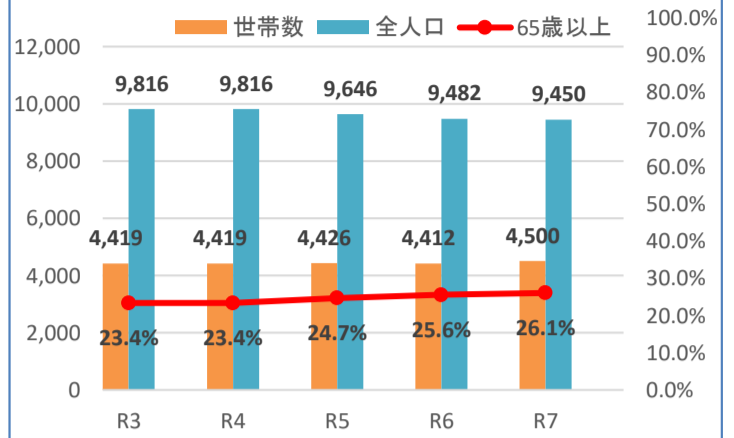
人口及び世帯数

(情報元: 那覇市住基システムの住民票データ)

R7.11.1 現在

年度	R3	R4	R5	R6	R7
男性	4,751	4,751	4,618	4,549	4,522
女性	5,065	5,065	5,028	4,933	4,928
全人口	9,816	9,816	9,646	9,482	9,450
世帯数	4,419	4,419	4,426	4,412	4,500

世帯数・人口・高齢者率推移



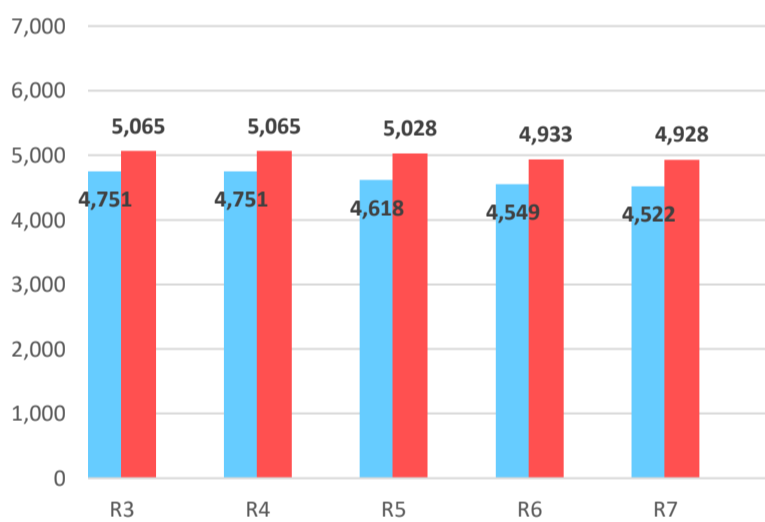
年齢別人口

(情報元: 那覇市住基システムの住民票データ)

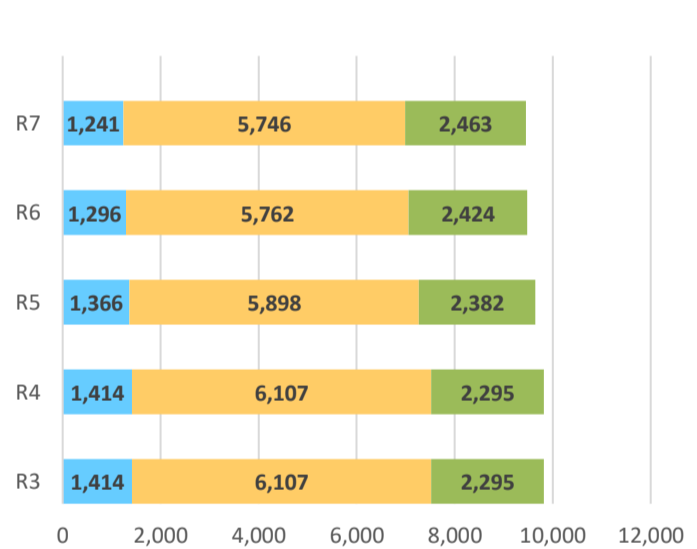
R7.11.1 現在

年度	R3	率	R4	率	R5	率	R6	率	R7	率
0～14歳	1,414	14.4%	1,414	14.4%	1,366	14.2%	1,296	13.7%	1,241	13.1%
15～64歳	6,107	62.2%	6,107	62.2%	5,898	61.1%	5,762	60.8%	5,746	60.8%
65歳以上	2,295	23.4%	2,295	23.4%	2,382	24.7%	2,424	25.6%	2,463	26.1%
合計	9,816		9,816		9,646		9,482		9,450	

性別人口推移



年齢別人口推移



2【小学校情報】

松島小学校

所在地	古島2-30-12	設立年	昭和48年4月1日
-----	-----------	-----	-----------

児童数

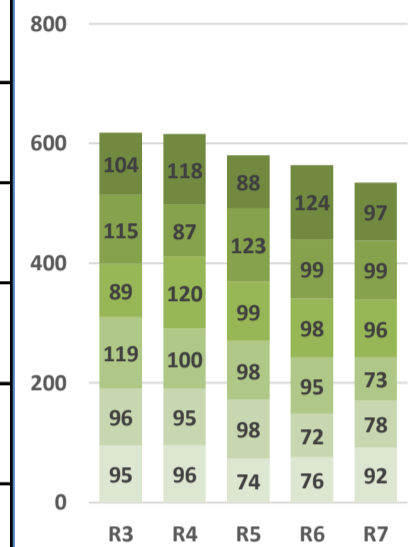
(所管:教育委員会 学務課)

R7.11.1 現在

年度	1年生	2年生	3年生	4年生	5年生	6年生	特別支援学級 (内数)	合計
R3	95	96	119	89	115	104	35	618
R4	96	95	100	120	87	118	35	616
R5	74	98	98	99	123	88	32	580
R6	76	72	95	98	99	124	28	564
R7	92	78	73	96	99	97	32	535

児童数

■ 1年生 ■ 2年生
■ 3年生 ■ 4年生



地域学校連携施設

(所管:教育委員会 生涯学習課)

R7.11.1 現在

学校名	所在地	面積(m ²)	和室
松島小学校	古島2-30-12	150	あり

3【地域情報】

自治会情報

(所管:まちづくり協働推進課)

※那覇市と連絡事務委託契約をしている自治会
※区域が複数校区に跨っている自治会も含めています。

R7.11.1 現在

自治会名	区域	加入世帯
古島自治会	古島1丁目一部、2丁目全般	217
わかあゆ自治会	古島2丁目一部、松島中学校南門	30
宇久増自治会	古島1丁目一部、2丁目全般	83
首里末吉町自治会	首里末吉町1丁目・2丁目全域、 3丁目・4丁目一部	138
末吉市営住宅自治会	首里末吉町2-1-1(1棟及び集会所) 3-6-1(2棟)、3-12(3・4棟)	70
松島自治会	松島1丁目~2丁目	119
自治会加入世帯数(合計)		657
自治会加入率(世帯)		14.6%

校区まちづくり協議会

(所管:まちづくり協働推進課)

R7.11.1 現在

組織名	定例会日時	定例会開催場所	連絡先
-	-	-	-

中学校区青少年健全育成協議会

(所管:教育委員会 生涯学習課)

R7.11.1 現在

組織名
松島中学校区青少年健全育成協議会

地域見守り隊

(所管:福祉政策課)

R7.11.1 現在

組織名
地域見守り隊 ぶどう

道路ボランティア

(所管:道路管理課)

R7.11.1 現在

組織名	活動場所
古島自治会	真嘉比山川線(フィッカハワイ通り)
那覇市シルバー人材センター	真嘉比山川線(フィッカハワイ通り) ⇒銘苅21号
興南高校JRCインターアクトクラブ	真嘉比山川線(フィッカスハワイ通り)
株式会社 石川電設	真嘉比山川線
石橋工業 株式会社	古島35号の一部(約50m)・真嘉比85号
松川通り会	松島松川線
わかあゆ自治会	真嘉比山川線、古島23号、古島26号
興南学園坂道花通り会	古島9号の一部
沖縄銀行	市内一円(各本店、支店、出張所)
南部地区歯科医師会	市内一円(加盟各事業所周辺)
那覇市医師会	市内一円(加盟各事業所周辺)
沖縄県宅地建物取引業協会	市内一円(加盟各事業所周辺)
那覇市観光ホテル旅館事業協同組合	市内一円(加盟各事業所周辺)
琉球銀行	市内一円(各本店、支店、出張所)
沖縄海邦銀行	市内一円(各本店、支店、出張所)
イオン琉球株式会社	市内一円(加盟各事業所周辺)
リウボウストア	市内一円(加盟各事業所周辺)
金秀商事株式会社	市内一円(加盟各事業所周辺)
生活協同組合コープ沖縄	市内一円(加盟各事業所周辺)
(社)沖縄県建設業協会那覇支部	市内一円(加盟各事業所周辺)
一般社団法人沖縄県中小建設業協会那覇支部	市内一円(加盟各事業所周辺)

グリーン・ロード・サポーター

(所管:道路管理課)

R7.11.1 現在

組織名	認定路線
株式会社石川電設	古島34号/起点から終点(175M)

愛護会ボランティア

(所管:公園管理課)

R7.11.1 現在

組織名	活動場所
松風太鼓	古島中公園
儀保町自治会ゆうな会	末吉公園
沖縄自然環境ファンクラブ	末吉公園
特定非営利活動法人わくわくの会 さぼーとせんたーiとおーち	末吉公園
あーびやんもーゆ琉球月桃	末吉公園
NPO・JHS沖縄支部・ガーデニング サークル「ハーブシンフォニー」	末吉公園・ハーブ園
松島魂図ドッチボールクラブ	古島中公園
末吉公園愛護会	末吉公園
はるがん会	大神公園
シティハウス首里花組	末吉とんぼ公園
レインボーフレンズ	末吉小公園

企業ボランティア

(所管:公園管理課)

R7.11.1 現在

組織名	活動場所
社団法人沖縄県ビルメンテナンス協会	宇久増公園
社会福祉法人基督教 児童福祉会愛隣園 知的障害者通所授産施設 愛の園	末吉公園
西日本電信電話株式会社 沖縄支店	末吉公園
大協電気工事株式会社	末吉公園
有限会社ツネダ塗装工業	末吉公園
有限会社丸友開発	真嘉比遊水地
特殊建装工業(株)	末吉西公園
(有)沖縄スイケン	大神公園

4【防災・防犯情報】

避難所

(所管:防災危機管理課)

R7.11.1 現在

種別	施設名	住所	災害種別						備考 (電話・FAX)
			地震		津波	洪水	高潮	土砂	
			校舎等 施設	体育館					
指定	松島こども園	古島2-30-12	○	-	○	○	○	○	電話:884-0054 FAX:同上
指定	松島小学校	古島2-30-12	○	○	○	○	○	○	電話:917-3325 FAX:917-3365
指定	松島中学校	古島2-11-2	○	○	○	○	○	○	電話:917-3411 FAX:917-3431
指定	興南学園(体育館)	古島1-7-1	-	○	○	○	○	○	電話:884-3293 FAX:885-0809

自主防災組織

(所管:防災危機管理課)

R7.11.1 現在

組織名
末吉町自治会自主防災会

5【子ども・教育情報】

放課後児童クラブ

(所管:こども政策課)

R7.11.1 現在

児童クラブ名	所在地
末吉児童クラブ	那覇市古島2-29-4 嘉手納アパート101号室
末吉第2児童クラブ	那覇市古島2-29-5 まるみつ末吉ビル 2-C
松島学童クラブ	那覇市古島2-8-14

放課後子ども教室

(所管:教育委員会 生涯学習課)

R7.11.1 現在

内容	実施日	実施時間	実施場所
琉球舞踊	水	16:00~17:00	道場
ロハス	木	16:00~17:00	松島小クラブハウス 菜園
三線	火・金	13:45~17:00	松島小クラブハウス
キッズヨガ	第1・3・5土	11:00~12:00	松島小クラブハウス

6【健康・福祉情報】

地域包括支援センター

(所管:ちやーがんじゆう課)

R7.11.1 現在

センター名	圏域	所在地	電話番号
那覇市地域包括支援センター 松島	末吉町、松島、真嘉比、古島	首里末吉町2-95-4	882-2266
那覇市地域包括支援センター 松川	松川	松川301-4	882-1622

ふれあいデイサービス

(所管:ちやーがんじゆう課)

R7.11.1 現在

名称	活動日(毎月)	活動時間	活動場所(住所)
古島自治会がんじゆう会	第1・2・3・4金曜日	14:00～16:00	古島自治会集会所(古島2-21-1)
しいしゆうゆう	第1・2・4水曜日	14:00～16:00	末吉町公民館(末吉町2-19)
末吉ぶどう乃会	第2・3水曜日	10:00～12:00	末吉市営住宅自治会集会所 (首里末吉町2-2-2)

病院

(提供:那覇市医師会)

※那覇市医師会に所属する医療機関

R7.11.1 現在

施設名	診療科目	所在地	電話番号
那覇ゆい病院(旧:仲本病院)	呼吸器内科,内科,整形外科,外科,循環器内科,糖尿病内科(代謝内科)	古島1-22-1	098-885-3333
きゆな耳鼻科・沖縄ボイスクリニック	耳鼻咽喉科	那覇市古島2-6-5	098-871-4276
那覇市立病院	内科,精神科,神経内科,呼吸器内科,消化器内科(胃腸内科),循環器内科,リウマチ科,小児科,外科,整形外科,脳神経外科,呼吸器外科,小児外科,皮膚科,産婦人科,眼科,耳鼻咽喉科,リハビリテーション科,麻酔科,消化器外科(胃腸外科),乳腺外科,糖尿病内科(代謝内科),腎臓内科,血液内科,救急科,病理診断科,循環器外科(心臓・血管外科),形成外科,その他	古島2-31-1	098-884-5111