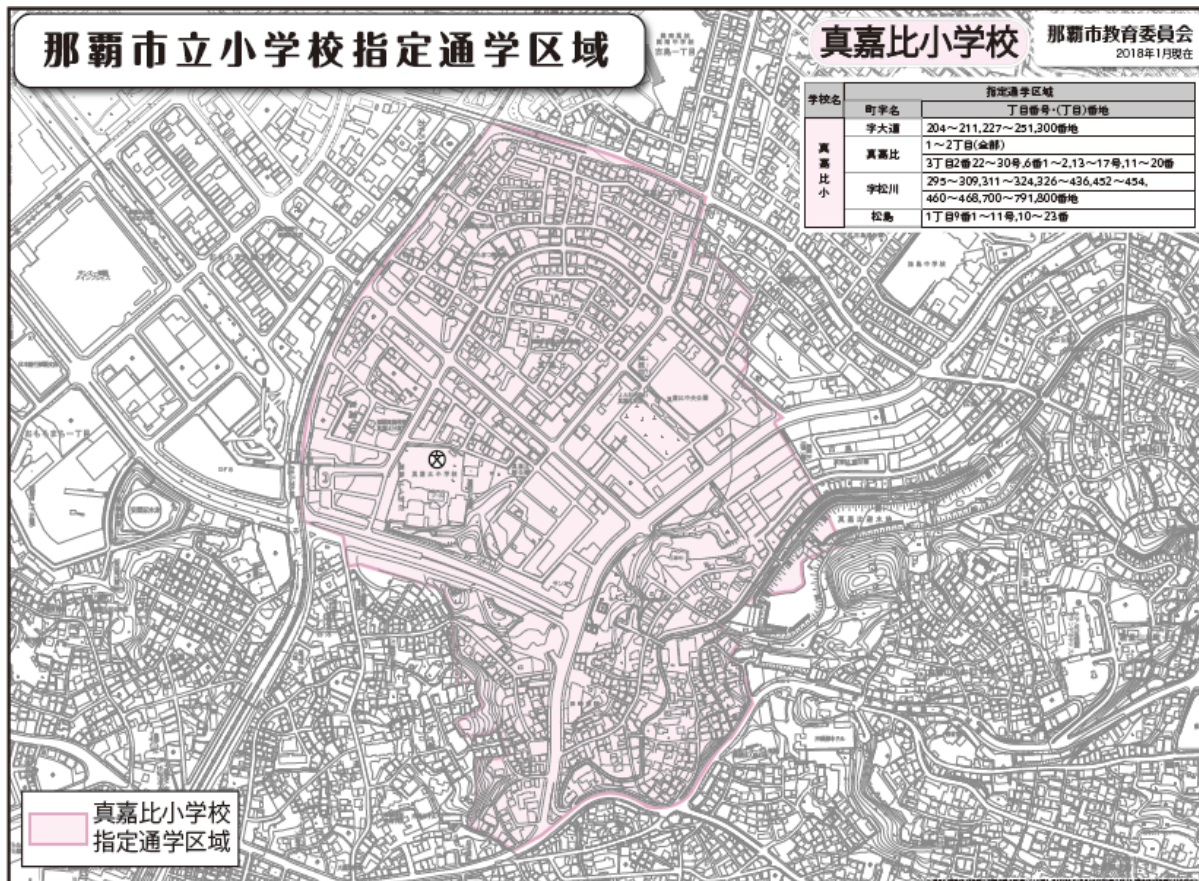


校区域

(所管:教育委員会 学務課)

R7.11.1 現在

町字名	丁目番号	町字名	丁目番号	町字名	丁目番号
字大道	204~211、227~251、300番地	真嘉比	1~2丁目 (全部)	字松川	295~309、311~324、326~436、452~454
松島	1丁目9番1~11号、10~23番		3丁目2番22~30号、6番1~2、13~17号、11~20番		460~468、700~791、800番地



1【基本情報】

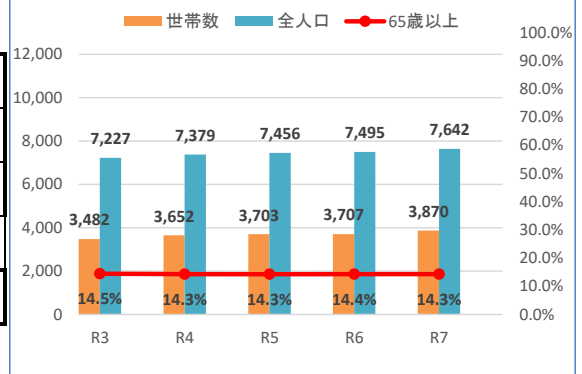
人口及び世帯数

(情報元: 那覇市住基システムの住民票データ)

R7.11.1 現在

年度	R3	R4	R5	R6	R7
男性	3,477	3,541	3,545	3,546	3,639
女性	3,750	3,838	3,911	3,949	4,003
全人口	7,227	7,379	7,456	7,495	7,642
世帯数	3,482	3,652	3,703	3,707	3,870

世帯数・人口・高齢者率推移



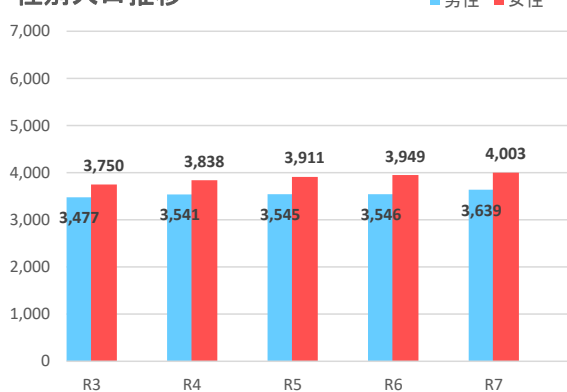
年齢別人口

(情報元: 那覇市住基システムの住民票データ)

R7.11.1 現在

年度	R3	率	R4	率	R5	率	R6	率	R7	率
0～14歳	1,436	19.9%	1,385	18.8%	1,407	18.9%	1,412	18.8%	1,380	18.1%
15～64歳	4,745	65.7%	4,939	66.9%	4,983	66.8%	5,007	66.8%	5,168	67.6%
65歳以上	1,046	14.5%	1,055	14.3%	1,066	14.3%	1,076	14.4%	1,094	14.3%
合計	7,227		7,379		7,456		7,495		7,642	

性別人口推移



年齢別人口推移



2【小学校情報】

真嘉比小学校

所在地	真嘉比1-17-1	設立年	昭和37年11月23日
-----	-----------	-----	-------------

児童数

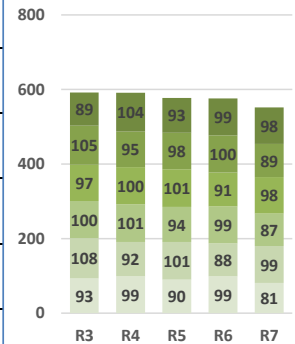
(所管:教育委員会 学務課)

R7.11.1 現在

年度	1年生	2年生	3年生	4年生	5年生	6年生	特別支援学級 (内数)	合計
R3	93	108	100	97	105	89	26	592
R4	99	92	101	100	95	104	22	591
R5	90	101	94	101	98	93	20	577
R6	99	88	99	91	100	99	16	576
R7	81	99	87	98	89	98	17	552

児童数

■ 1年生 ■ 2年生
■ 3年生 ■ 4年生



地域学校連携施設

(所管:教育委員会 生涯学習課)

R7.11.1 現在

学校名	所在地	面積(m ²)	和室
-	-	-	-

3【地域情報】

自治会情報

(所管:まちづくり協働推進課)

※那覇市と連絡事務委託契約をしている自治会
※区域が複数校区に跨っている自治会も含めています。

R7.11.1 現在

自治会名	区域	加入世帯
真嘉比自治会	真嘉比1~2丁目、3丁目一部	221
松島自治会	松島1丁目~2丁目	119
自治会加入世帯数(合計)		340
自治会加入率(世帯)		8.8%

校区まちづくり協議会

(所管:まちづくり協働推進課)

R7.11.1 現在

組織名	定例会日時	定例会開催場所	連絡先
真嘉比小学校校区まちづくり協議会準備会	毎月第4木曜日19:00~	真嘉比自治会館	-

中学校区青少年健全育成協議会

(所管:教育委員会 生涯学習課)

R7.11.1 現在

組織名
松島中学校区青少年健全育成協議会
真和志中学校区青少年健全育成協議会

グリーン・ロード・サポーター

(所管:道路管理課)

R7.11.1 現在

組織名	認定路線
琉球通信工事株式会社	真嘉比53号の一部(交通広場)

道路ボランティア

(所管:道路管理課)

R7.11.1 現在

組織名	活動場所
古島自治会	真嘉比山川線(フィッカスハワイ通り)
那覇市シルバー人材センター	銘苅21号
興南高校JRCインターアクトクラブ	真嘉比山川線(フィッカスハワイ通り)
株式会社 石川電設	真嘉比山川線
株式会社 七和	真嘉比33号・真嘉比34号・真嘉比37号
松川通り会	松島松川線
わかあゆ自治会	真嘉比山川線、古島23号、古島26号、古島45号、の一部、古島28号
花は咲く	真嘉比中央公園西線(終点から約150m)
沖縄銀行	市内一円(各本店、支店、出張所)
南部地区歯科医師会	市内一円(加盟各事業所周辺)
那覇市医師会	市内一円(加盟各事業所周辺)
沖縄県宅地建物取引業協会	市内一円(加盟各事業所周辺)
那覇市観光ホテル旅館事業協同組合	市内一円(加盟各事業所周辺)
琉球銀行	市内一円(各本店、支店、出張所)
沖縄海邦銀行	市内一円(各本店、支店、出張所)
イオン琉球株式会社	市内一円(加盟各事業所周辺)
リウボウストア	市内一円(加盟各事業所周辺)
金秀商事株式会社	市内一円(加盟各事業所周辺)
生活協同組合コープ沖縄	市内一円(加盟各事業所周辺)
(社)沖縄県建設業協会那覇支部	市内一円(加盟各事業所周辺)
一般社団法人沖縄県中小建設業協会那覇支部	市内一円(加盟各事業所周辺)

グリーン・ロード・サポーター

(所管:道路管理課)

R7.11.1 現在

組織名	認定路線
琉球通信工事株式会社	真嘉比53号の一部(交通広場)

愛護会ボランティア

(所管:公園管理課)

R7.11.1 現在

組織名	活動場所
えがお友の会(ひらまつ保育園)	真嘉比西公園
花は咲く【A・B・Cグループ】	真嘉比南公園
大道森愛護会	真嘉比中央公園

企業ボランティア

(所管:公園管理課)

R7.11.1 現在

組織名	活動場所
安岡建設株式会社	真嘉比中央公園

地域見守り隊

(所管:福祉政策課)

R7.11.1 現在

組織名
大道区自治会

4【防災・防犯情報】

避難所

(所管: 防災危機管理課)

R7.11.1 現在

種別	施設名	住所	災害種別						備考 (電話・FAX)
			地震		津波	洪水	高潮	土砂	
			校舎等 施設	体育館					
指定	真嘉比こども園	真嘉比1-18-1	○	-	○	○	○	○	電話: 884-4476 FAX: 同上
指定	真嘉比小学校	真嘉比1-17-1	○	○	○	○	○	○	電話: 917-3306 FAX: 917-3346

自主防災組織

(所管: 防災危機管理課)

R7.11.1 現在

組織名
真嘉比自治会自主防災会
真嘉比小学校自主防災会
女性防火クラブ真嘉比支部自主防災会

5【子ども・教育情報】

放課後児童クラブ

(所管: こども政策課)

R7.11.1 現在

児童クラブ名	所在地
にこにこ児童クラブ	真嘉比1-17-2 真嘉比小学校敷地内
なないろ児童クラブ新都心	真嘉比1-1-10 二千年チャイルドビル4F.5F
すまいる学童	真嘉比1-12-17 102 コーポまるよし
児童クラブなないろキッズ	真嘉比1-1-10
ふれんず学童	真嘉比1-15-10 2階
すまいる学童 2nd base	真嘉比1-13-3 ルミエールM 201号室

放課後子ども教室

(所管: 教育委員会 生涯学習課)

R7.11.1 現在

内容	実施日	実施時間	実施場所
旗頭	第3日曜日	16:00~17:00 17:00~18:00	真嘉比自治会館

6【健康・福祉情報】

地域包括支援センター (所管:チャージがんじゅう課)

R7.11.1 現在

センター名	圏域	所在地	電話番号
那覇市地域包括支援センター 松島	松島、真嘉比	首里末吉町2-95-4	882-2266
那覇市地域包括支援センター 松川	大道、松川	松川301-4	882-1622

ふれあいデイサービス (所管:チャージがんじゅう課)

R7.11.1 現在

名称	活動日(毎月)	活動時間	活動場所(住所)
真嘉比やーにんじゅ会	第2・4火曜日	10:00~12:00	真嘉比自治会館(字真嘉比2-33-12)

病院

(提供:那覇市医師会)

※那覇市医師会に所属する医療機関

R7.11.1 現在

施設名	診療科目	所在地	電話番号
田崎病院	精神科, 心療内科	字松川319	098-885-2375
輔仁クリニック	内科, 精神科, 心療内科, 脳神経外科	松川301	098-885-6605
安座間産婦人科	産科, 婦人科, 産婦人科	真嘉比1-21-17	098-884-3600
アラカキ眼科	眼科	真嘉比3-13-3	098-884-0010
島袋整形外科	整形外科, リハビリテーション科	真嘉比3-6-14	098-882-4322
なかよし内科クリニック	内科, 消化器内科(胃腸内科)	真嘉比2-29-28	098-887-3333
那覇西クリニック まかび	乳腺外科	真嘉比2-29-22	098-884-7824
みやら内科クリニック	内科, 腎臓内科, リウマチ科, その他	真嘉比1-7-1 2階・3階	098-886-5858
安木内科	内科, 腎臓内科	真嘉比3-13-3	098-882-4300
まかび 心のクリニック	精神科, 心療内科	那覇市真嘉比1-7-1 テنزまかび4F	098-884-7800