

No.

2

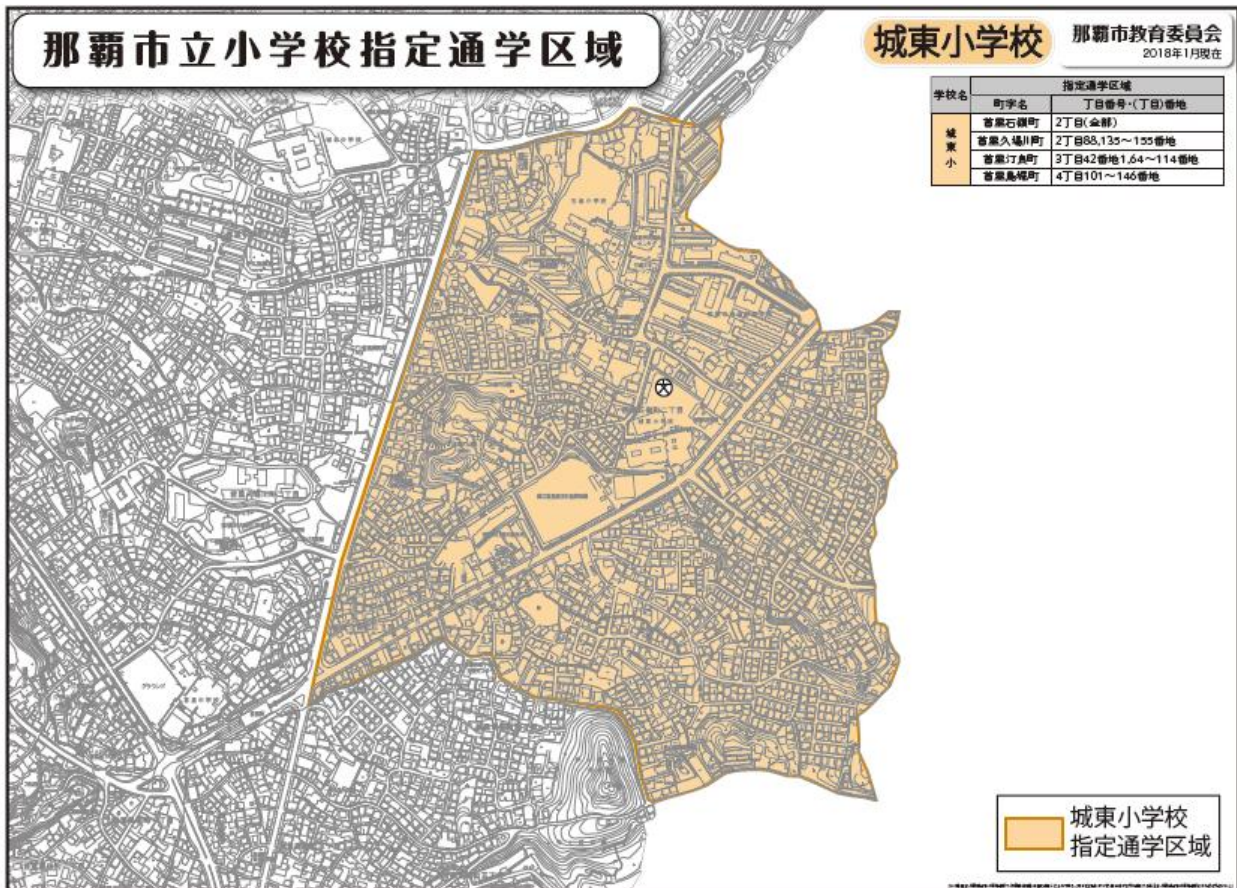
## 城東小学校区

## 校区域

(所管:教育委員会 学務課)

R7.11.1 現在

町字名	丁目番号	町字名	丁目番号	町字名	丁目番号
首里石嶺町	2丁目(全部)	首里汀良町	3丁目42番地1、64～114番地 (72番地1は城西小)	首里久堀川町	2丁目88、135～155番地
首里鳥堀町	4丁目101～146番地				



# 1【基本情報】

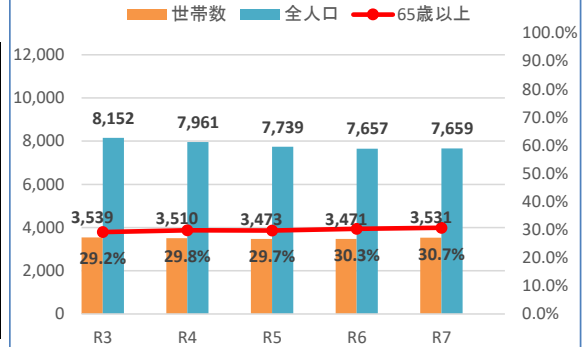
## 人口及び世帯数

(情報元: 那覇市住基システムの住民票データ)

R7.11.1 現在

年度	R3	R4	R5	R6	R7
男性	3,823	3,734	3,625	3,587	3,576
女性	4,329	4,227	4,114	4,070	4,083
全人口	<b>8,152</b>	<b>7,961</b>	<b>7,739</b>	<b>7,657</b>	<b>7,659</b>
世帯数	<b>3,539</b>	<b>3,510</b>	<b>3,473</b>	<b>3,471</b>	<b>3,531</b>

## 世帯数・人口・高齢者率推移



## 年齢別人口

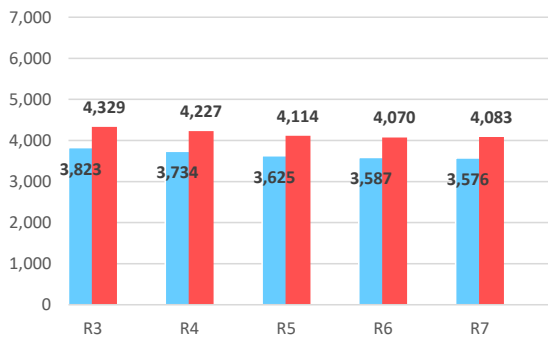
(情報元: 那覇市住基システムの住民票データ)

R7.11.1 現在

年度	R3	率	R4	率	R5	率	R6	率	R7	率
0～14歳	1,192	<b>14.6%</b>	1,147	<b>14.4%</b>	1,084	<b>14.0%</b>	1,053	<b>13.8%</b>	1,025	<b>13.4%</b>
15～64歳	4,582	<b>56.2%</b>	4,442	<b>55.8%</b>	4,354	<b>56.3%</b>	4,284	<b>55.9%</b>	4,282	<b>55.9%</b>
65歳以上	2,378	<b>29.2%</b>	2,372	<b>29.8%</b>	2,301	<b>29.7%</b>	2,320	<b>30.3%</b>	2,352	<b>30.7%</b>
合計	8,152		7,961		7,739		7,657		7,659	

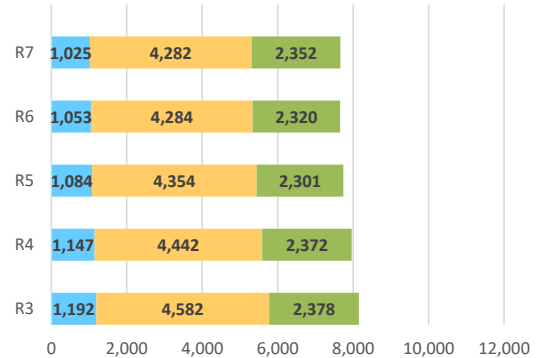
## 性別人口推移

■ 男性 ■ 女性



## 年齢別人口推移

■ 0～14歳 ■ 15～64歳 ■ 65歳以上



## 2【小学校情報】

### 城東小学校

所在地	首里石嶺町2-74-1	設立年	昭和45年4月1日
-----	-------------	-----	-----------

### 児童数

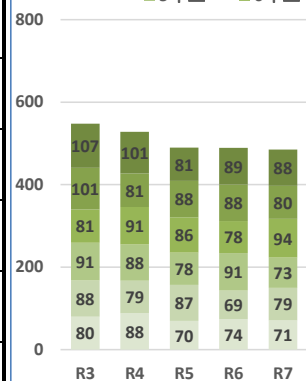
(所管:教育委員会 学務課)

R7.11.1 現在

年度	1年生	2年生	3年生	4年生	5年生	6年生	特別支援学級 (内数)	合計
R3	80	88	91	81	101	107	34	548
R4	88	79	88	91	81	101	31	528
R5	70	87	78	86	88	81	31	490
R6	74	69	91	78	88	89	31	489
R7	71	79	73	94	80	88	32	485

### 児童数

■ 1年生 ■ 2年生  
■ 3年生 ■ 4年生  
■ 5年生 ■ 6年生



### 地域学校連携施設

(所管:教育委員会 生涯学習課)

R7.11.1 現在

学校名	所在地	面積(m <sup>2</sup> )	和室
城東小学校	首里石嶺町2-74-1	248	あり

## 3【地域情報】

### 自治会情報

(所管:まちづくり協働推進課)

※那覇市と連絡事務委託契約をしている自治会  
※区域が複数校区に跨っている自治会も含めています。

R7.11.1 現在

自治会名	区域	加入世帯
汀良市営住宅自治会	首里汀良町3-111-1(汀良市営住宅)	126
城東自治会	首里石嶺町2丁目一部	123
石嶺東ヶ丘自治会	石嶺町	43
立川自治会	首里石嶺町2丁目一部 (城東小正門から東向け)	46
石嶺団地自治会	首里石嶺町2丁目(石嶺団地)	773
城東団地自治会	首里石嶺町2丁目	53
鳥小堀自治会	首里鳥堀町4丁目一部 (107, 115, 125, 128)	28
那覇市首里鳥堀町自治会	首里鳥堀町1丁目～5丁目	281
首里汀良町自治会	汀良町1丁目～2丁目全域、 3-11～3-105-3、3-111-3	270
久場川町自治会	久場川町1丁目2丁目全域 (久場川市営住宅を除く)	241
自治会加入世帯数(合計)		1,984
自治会加入率(世帯)		56.2%

**校区まちづくり協議会**

(所管:まちづくり協働推進課)

R7.11.1 現在

組織名	定例会日時	定例会開催場所	連絡先
那覇市城東小学校区まちづくり協議会	毎月第4火曜日19:00～	城東小地域連携室	-

**中学校区青少年健全育成協議会**

(所管:教育委員会 生涯学習課)

R7.11.1 現在

組織名
首里中学校区青少年健全育成協議会
石嶺中学校区青少年健全育成協議会

**地域見守り隊**

(所管:福祉政策課)

R7.11.1 現在

組織名
城東自治会
石嶺団地自治会
久場川町自治会

**道路ボランティア**

(所管:道路管理課)

R7.11.1 現在

組織名	活動場所
首里鳥堀町自治会	鳥堀石嶺線
石嶺小学校区まちづくり協議会	前田石嶺線
首里汀良町自治会	鳥堀石嶺線
石嶺駅東側交通広場道路ボランティア	鳥堀石嶺線の一部(石嶺駅東交通広場)
沖縄銀行	市内一円(各本店、支店、出張所)
南部地区歯科医師会	市内一円(加盟各事業所周辺)
那覇市医師会	市内一円(加盟各事業所周辺)
沖縄県宅地建物取引業協会	市内一円(加盟各事業所周辺)
那覇市観光ホテル旅館事業協同組合	市内一円(加盟各事業所周辺)
琉球銀行	市内一円(各本店、支店、出張所)
沖縄海邦銀行	市内一円(各本店、支店、出張所)
イオン琉球株式会社	市内一円(加盟各事業所周辺)
リウボウストア	市内一円(加盟各事業所周辺)
金秀商事株式会社	市内一円(加盟各事業所周辺)
生活協同組合コープ沖縄	市内一円(加盟各事業所周辺)
(社)沖縄県建設業協会那覇支部	市内一円(加盟各事業所周辺)
一般社団法人沖縄県中小建設業協会那覇支部	市内一円(加盟各事業所周辺)

**グリーン・ロード・サポーター**

(所管:道路管理課)

R7.11.1 現在

組織名	認定路線
有限会社沖縄建築工業	鳥堀12号/石嶺1号線起点から

**愛護会ボランティア**

(所管:公園管理課)

R7.11.1 現在

組織名	活動場所
鳥小堀自治会	鳥小堀公園
城東自治会愛護会	仮称久場川公園の一部

**企業ボランティア**

(所管:公園管理課)

R7.11.1 現在

組織名	活動場所
-	-

## 4【防災・防犯情報】

### 避難所

(所管:防災危機管理課)

R7.11.1 現在

種別	施設名	住所	災害種別						備考 (電話・FAX)
			地震		津波	洪水	高潮	土砂	
			校舎等 施設	体育館					
指定	城東小学校	首里石嶺町2-74-1	○	○	○	○	○	○	電話:917-3302 FAX:917-3342
指定	石嶺中学校	首里石嶺町2-109	○	○	○	○	○	○	電話:917-3417 FAX:917-3437
指定	石嶺公民館	首里石嶺町2-70-9	○	-	○	○	○	○	電話:917-3447 FAX:835-5102

### 自主防災組織

(所管:防災危機管理課)

R7.11.1 現在

組織名
汀良市営住宅自治会自主防災会
石嶺団地自治会自主防災会

## 5【子ども・教育情報】

### 放課後児童クラブ

(所管:子ども政策課)

R7.11.1 現在

児童クラブ名	所在地
放課後児童クラブNIOW	首里石嶺町2-198-43
放課後児童クラブHIMN	首里石嶺町2-198-1
汀良児童クラブ	首里汀良町3-111-1 汀良市営住宅1棟107号
第二汀良児童クラブ	首里石嶺町2-74-1 城東小学校内
じどうくらぶKANASA	首里石嶺町2-143-5 平敷氏店舗1階

### 放課後子ども教室

(所管:教育委員会 生涯学習課)

R7.11.1 現在

内容	実施日	実施時間	実施場所
学習支援	火・木	14:30~15:30	城東小体育館下教室 (第二汀良児童クラブ)

## 6【健康・福祉情報】

### 地域包括支援センター

(所管:チャージがんじゅう課)

R7.11.1 現在

センター名	圏域	所在地	電話番号
那覇市地域包括支援センター 石嶺	石嶺町2丁目	首里石嶺町2-13-1	886-7987
那覇市地域包括支援センター 大名	久場川町	首里大名町1-43-2	886-5177
那覇市地域包括支援センター 城西	鳥堀町、汀良町	首里池端町1番地 102号	887-7700

### ふれあいデイサービス

(所管:チャージがんじゅう課)

R7.11.1 現在

名称	活動日(毎月)	活動時間	活動場所(住所)
汀良市営住宅ふれあいの集い	第1・3・4金曜日	10:00~12:00	汀良市営住宅集会所 (首里汀良町3-111-1)
いしんみ会	第1・3・4木曜日	10:00~12:00	石嶺市営住宅自治会集会所 (首里石嶺町2-127)

### 病院

(提供:那覇市医師会)

※那覇市医師会に所属する医療機関

R7.11.1 現在

施設名	診療科目	所在地	電話番号
首里眼科	眼科	首里久場川町2-136-1	098-887-1155
首里内科クリニック	内科, 消化器内科(胃腸内科)	首里久場川町2-135	098-979-5333