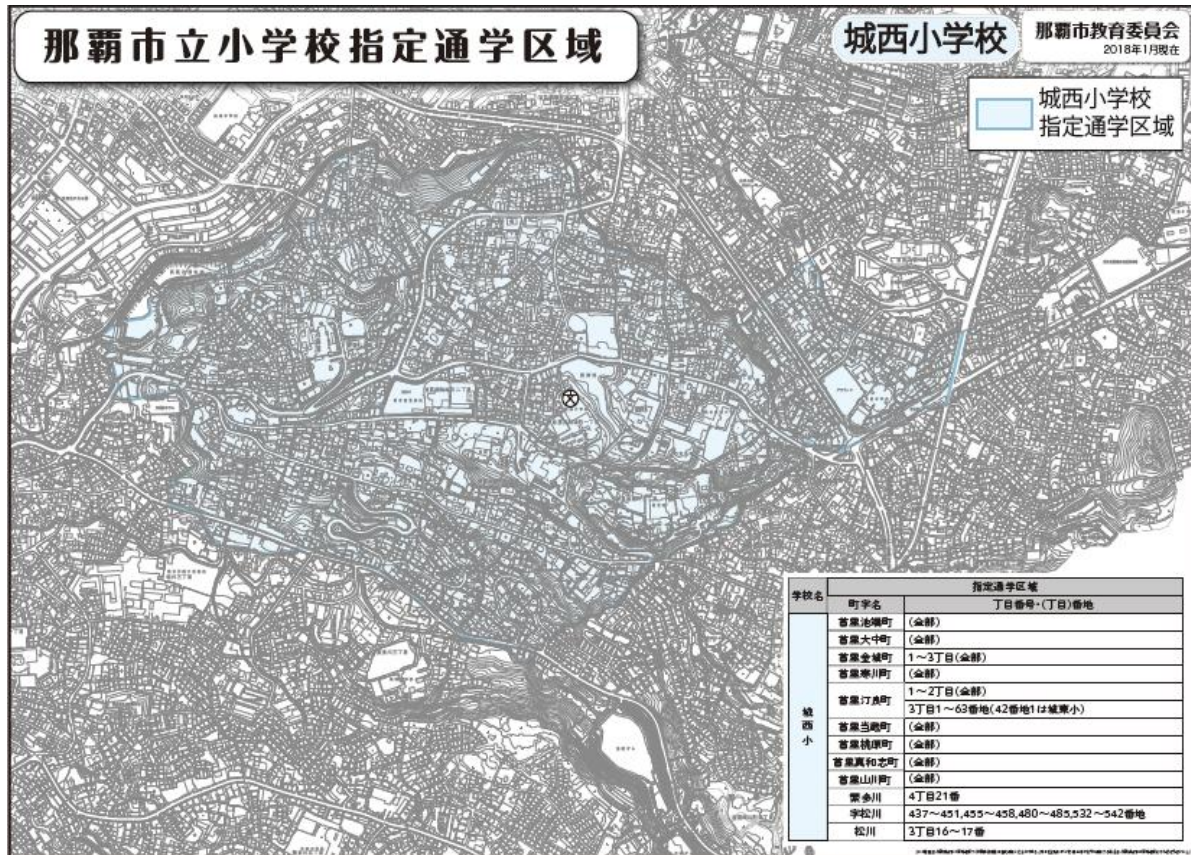


校区域

(所管:教育委員会 学務課)

R7.11.1 現在

町字名	丁目番号	町字名	丁目番号	町字名	丁目番号
首里池端町	全部	首里当麻町	全部	首里山川町	全部
首里大中町	全部	首里桃原町	全部	松川	3丁目16~17番
首里金城町	1~3丁目(全部)	首里真和志町	全部	繁多川	4丁目21番
首里汀良町	1~2丁目(全部)	宇松川	437~451、455~458、 480~485、532~542番地	首里汀良町	3丁目1~41、43~63、72番地1
首里寒川町	全部				



1【基本情報】

人口及び世帯数

(情報元: 那覇市住基システムの住民票データ)

R7.11.1 現在

年度	R3	R4	R5	R6	R7
男性	4,880	4,822	4,773	4,668	4,697
女性	5,386	5,312	5,248	5,152	5,199
全人口	10,266	10,134	10,021	9,820	9,896
世帯数	4,776	4,745	4,766	4,712	4,809

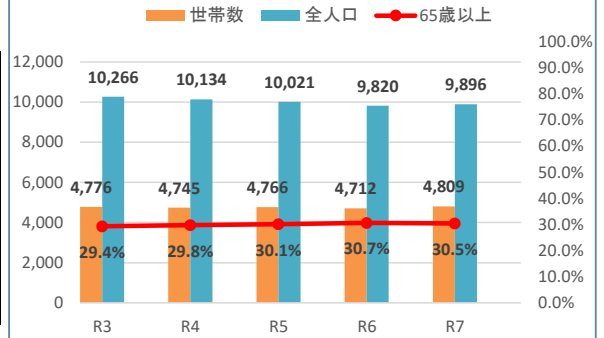
年齢別人口

(情報元: 那覇市住基システムの住民票データ)

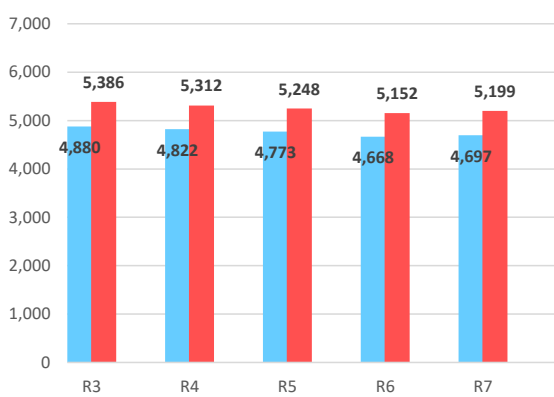
R7.11.1 現在

年度	R3	率	R4	率	R5	率	R6	率	R7	率
0～14歳	1,458	14.2%	1,426	14.1%	1,378	13.8%	1,316	13.4%	1,294	13.1%
15～64歳	5,794	56.4%	5,693	56.2%	5,625	56.1%	5,493	55.9%	5,585	56.4%
65歳以上	3,014	29.4%	3,015	29.8%	3,018	30.1%	3,011	30.7%	3,017	30.5%
合計	10,266		10,134		10,021		9,820		9,896	

世帯数・人口・高齢者率推移



性別人口推移



年齢別人口推移



2【小学校情報】

城西小学校

所在地	首里真和志町1-5	設立年	明治19年12月8日
-----	-----------	-----	------------

児童数

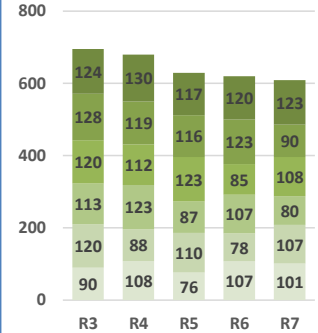
(所管:教育委員会 学務課)

R7.11.1 現在

年度	1年生	2年生	3年生	4年生	5年生	6年生	特別支援学級 (内数)	合計
R3	90	120	113	120	128	124	18	695
R4	108	88	123	112	119	130	21	680
R5	76	110	87	123	116	117	25	629
R6	107	78	107	85	123	120	32	620
R7	101	107	80	108	90	123	36	609

児童数

■ 1年生 ■ 2年生
■ 3年生 ■ 4年生



地域学校連携施設

(所管:教育委員会 生涯学習課)

R7.11.1 現在

学校名	所在地	面積(㎡)	和室
-	-	-	-

3【地域情報】

自治会情報

(所管:まちづくり協働推進課)

※那覇市と連絡事務委託契約をしている自治会
※区域が複数校区に跨っている自治会も含めています。

R7.11.1 現在

自治会名	区域	加入世帯
桃原町自治会	桃原町1丁目~2丁目、 山川町2丁目一部	132
首里大中町自治会	首里大中町1丁目、2丁目全域	186
池端町自治会	首里池端町全域	34
当蔵町自治会	首里当蔵町全域	226
首里金城町自治会	金城町1丁目~3丁目、 4丁目一部、繁多川一部	208
寒川町自治会	首里寒川町1丁目~2丁目全 域	159
首里真和志町自治会	首里真和志町1丁目~2丁目 全域	85
山川町自治会	首里山川町1丁目~3丁目全 域、字松川一部	352
首里汀良町自治会	汀良町1丁目~2丁目全域、 3-11~3-105-3、3-111-3	270
繁多川市営住宅自治会	繁多川3-4-40(繁多川市営住 宅)	178
自治会加入世帯数(合計)		1,830
自治会加入率(世帯)		38.1%

校区まちづくり協議会

(所管:まちづくり協働推進課)

R7.11.1 現在

組織名	定例会日時	定例会開催場所	連絡先
那覇市城西小学校区まちづくり協議会	毎月第3月曜日19:00～	城西小学校体育館 (首里公民館立替期間のみ)	-

中学校区青少年健全育成協議会

(所管:教育委員会 生涯学習課)

R7.11.1 現在

組織名
首里中学校区青少年健全育成協議会
松城中学校区青少年健全育成協議会

グリーン・ロード・サポーター

(所管:道路管理課)

R7.11.1 現在

組織名	認定路線
琉南建設株式会社	崎山松川線/寒川4号終点から

道路ボランティア

(所管:道路管理課)

R7.11.1 現在

組織名	活動場所
那覇市首里鳥堀町自治会	鳥堀石嶺線
古島自治会	真嘉比山川線(フィッカスハイワイ通り)
那覇市シルバー人材センター	銘苺21号
興南高校JRCインターアクトクラブ	真嘉比山川線(フィッカスハイワイ通り)
こども園まある父母会	寒川4号
株式会社 石川電設	真嘉比山川線
金城ダム通り会	崎山松川線
首里崎山町自治会	赤田寒川線
わかあゆ自治会	真嘉比山川線、古島23号、古島26号、古島45号の一部、古島28号
首里汀良町自治会	鳥堀石嶺線
沖縄銀行	市内一円(各本店、支店、出張所)
南部地区歯科医師会	市内一円(加盟各事業所周辺)
那覇市医師会	市内一円(加盟各事業所周辺)
沖縄県宅地建物取引業協会	市内一円(加盟各事業所周辺)
那覇市観光ホテル旅館事業協同組合	市内一円(加盟各事業所周辺)
琉球銀行	市内一円(各本店、支店、出張所)
沖縄海邦銀行	市内一円(各本店、支店、出張所)
イオン琉球株式会社	市内一円(加盟各事業所周辺)
リウボウストア	市内一円(加盟各事業所周辺)
金秀商事株式会社	市内一円(加盟各事業所周辺)
生活協同組合コープ沖縄	市内一円(加盟各事業所周辺)
(社)沖縄県建設業協会那覇支部	市内一円(加盟各事業所周辺)
一般社団法人沖縄県中小建設業協会那覇支部	市内一円(加盟各事業所周辺)

愛護会ボランティア

(所管:公園管理課)

R7.11.1 現在

組織名	活動場所
こども園まある父母会	寒川緑地
寒川緑地愛護会	寒川緑地
みつば婦人会	山川公園
首里汀良町自治会	汀良公園

企業ボランティア

(所管:公園管理課)

R7.11.1 現在

組織名	活動場所
(有)當江電気工事	寒川緑地

地域見守り隊

(所管:福祉政策課)

R7.11.1 現在

組織名
山川町自治会
桃原町自治会(休止中)
寒川町自治会
首里金城町自治会
繁多川自治会

4【防災・防犯情報】

避難所

(所管:防災危機管理課)

R7.11.1 現在

種別	施設名	住所	災害種別						備考 (電話・FAX)
			地震		津波	洪水	高潮	土砂	
			校舎等 施設	体育館					
指定	城西小学校	首里真和志町1-5	○	○	○	○	○	○	電話:917-3304 FAX:917-3344
指定	首里中学校	首里汀良町2-55	○	○	○	○	○	○	電話:917-3402 FAX:917-3422
指定	沖縄県立芸術大学(体育館)	首里当蔵町1-4	-	○	○	○	○	○	電話:882-5000 FAX:882-5033
指定	首里公民館	首里当蔵町2-8-2	○	-	○	○	○	○	電話:917-3445 FAX:885-2063

自主防災組織

(所管:防災危機管理課)

R7.11.1 現在

組織名
山川町自治会自主防災会
女性防火クラブ山川支部自主防災会
女性防火クラブ首里支部自主防災会
桃原町自治会自主防災会
首里金城町自治会自主防災会
アレイール首里テラスヴュー管理組合自主防災会
首里グランドハイツ自主防災会

5【子ども・教育情報】

放課後児童クラブ

(所管:こども政策課)

R7.11.1 現在

児童クラブ名	所在地
城西児童クラブ	首里真和志町1-5 城西小学校内
ござくら児童クラブ	首里大中町1-5-9 ござくら保育園2階
ともだちや児童クラブ おおかみ	首里山川町1-22 1F
ともだちや児童クラブ きつね	首里金城町1-51

放課後子ども教室

(所管:教育委員会 生涯学習課)

R7.11.1 現在

内容	実施日	実施時間	実施場所
ラグビー	月	17:00~19:00	城西小体育館

6【健康・福祉情報】

地域包括支援センター

(所管:チャージがんじゅう課)

R7.11.1 現在

センター名	圏域	所在地	電話番号
那覇市地域包括支援センター 城西	池端町、大中町、金城町、当蔵町、 桃原町、真和志町、山川町、汀良町	首里池端町1番地 102号	887-7700
那覇市地域包括支援センター 繁多川	繁多川	繁多川3-4-18	963-6478
那覇市地域包括支援センター 松川	松川	松川301-4	882-1622

ふれあいデイサービス

(所管:チャージがんじゅう課)

R7.11.1 現在

名称	活動日(毎月)	活動時間	活動場所(住所)
首里金城町虹の会	第2・4水曜日	14:00~16:00	首里金城町村屋(首里金城町2丁目-7)
当蔵地域ふじの会	第1・3月曜日	10:00~12:00	首里公民館3階展示室(首里当蔵町2-8-2)
首里桃原町ふれあいデイサービス	第1・2・4火曜日	10:00~12:00	桃原町公民館(首里桃原町2-1)
首里山川町いずみ会	第2・3・4月曜日	10:00~12:00	首里山川町自治公民館(首里山川町1-27)
寒川ヨモギ会	第1・2・3金曜日	10:00~12:00	寒川町自治会集会場(首里寒川町1-87-1)
汀良若獅子会	第2・3・4金曜日	10:00~12:00	汀良町自治ふれあい館(首里汀良町1-42)

病院

(提供:那覇市医師会)

※那覇市医師会に所属する医療機関

R7.11.1 現在

施設名	診療科目	所在地	電話番号
岸本整形リハビリクリニック	リハビリテーション科, 整形外科, 外科, 内科	松川441	098-885-5550
とおのくら整形外科	整形外科, リウマチ科, リハビリテーション科	首里当蔵町2-14 2階	098-884-3322
ゆずりは訪問診療所	内科, 小児科	首里金城町3-32	098-885-7001