

No.

16

城岳小学校区

校区域

(所管:教育委員会 学務課)

R7.11.1 現在

町字名	丁目番号	町字名	丁目番号	町字名	丁目番号
泉崎	2丁目23番	楚辺	1~3丁目 (全部)	壺川	1~2丁目 (全部)
古波蔵	3丁目1~14番	樋川	1丁目1~4、13~17、19番		3丁目3~5番地



1【基本情報】

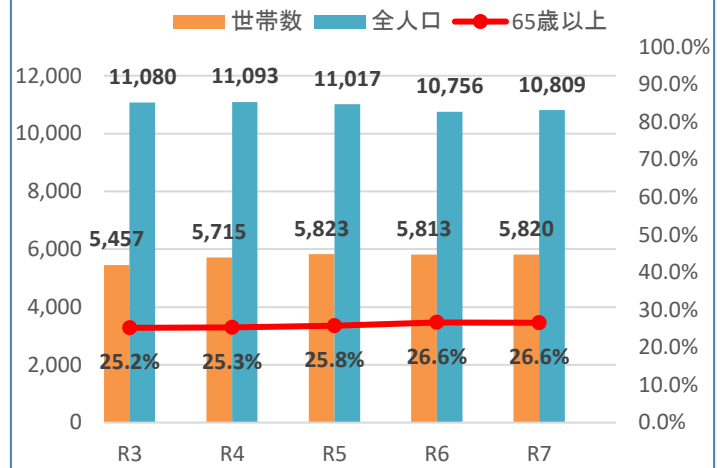
人口及び世帯数

(情報元: 那覇市住基システムの住民票データ)

R7.11.1 現在

年度	R3	R4	R5	R6	R7
男性	5,226	5,229	5,193	5,106	5,087
女性	5,854	5,864	5,824	5,650	5,722
全人口	11,080	11,093	11,017	10,756	10,809
世帯数	5,457	5,715	5,823	5,813	5,820

世帯数・人口・高齢者率推移



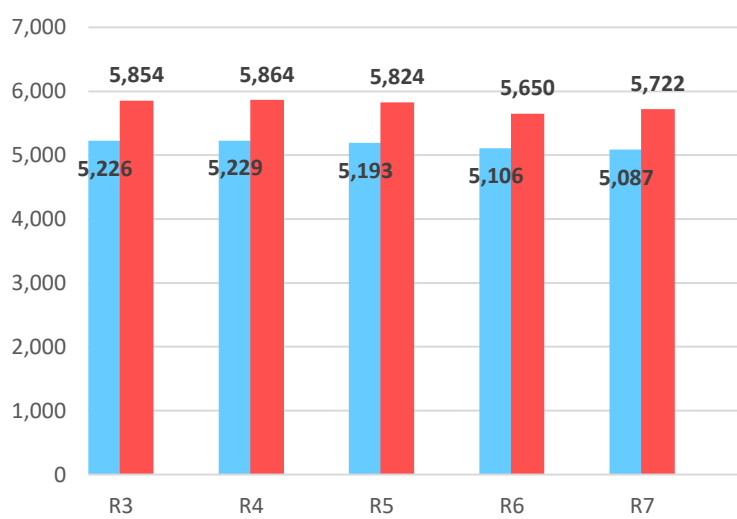
年齢別人口

(情報元: 那覇市住基システムの住民票データ)

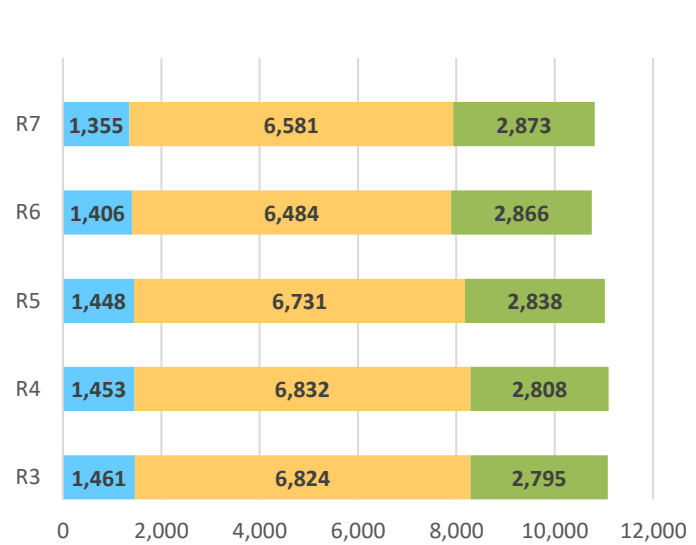
R7.11.1 現在

年度	R3	率	R4	率	R5	率	R6	率	R7	率
0～14歳	1,461	13.2%	1,453	13.1%	1,448	13.1%	1,406	13.1%	1,355	12.5%
15～64歳	6,824	61.6%	6,832	61.6%	6,731	61.1%	6,484	60.3%	6,581	60.9%
65歳以上	2,795	25.2%	2,808	25.3%	2,838	25.8%	2,866	26.6%	2,873	26.6%
合計	11,080		11,093		11,017		10,756		10,809	

性別人口推移



年齢別人口推移



2【小学校情報】

城岳小学校

所在地	楚辺2-1-1	設立年	昭和22年4月8日
-----	---------	-----	-----------

児童数

(所管:教育委員会 学務課)

R7.11.1 現在

年度	1年生	2年生	3年生	4年生	5年生	6年生	特別支援学級 (内数)	合計
R3	81	103	100	92	106	91	29	573
R4	103	80	100	101	94	107	32	585
R5	99	100	80	99	99	97	32	574
R6	92	96	98	79	98	101	33	564
R7	81	90	98	98	79	97	33	543

児童数

1年生 2年生
3年生 4年生
5年生 6年生



地域学校連携施設

(所管:教育委員会 生涯学習課)

R7.11.1 現在

学校名	所在地	面積(m ²)	和室
城岳小学校	楚辺2-1-1	135	あり

3【地域情報】

自治会情報

(所管:まちづくり協働推進課)

※那覇市と連絡事務委託契約をしている自治会
※区域が複数校区に跨っている自治会も含めています。

R7.11.1 現在

自治会名	区域	加入世帯
楚辺一丁目自治会	楚辺1丁目一部	112
楚辺中央自治会	楚辺2丁目2~19と隣接する一部	140
壺川東市営住宅自治会	壺川1-14-5 (壺川東市営住宅A1棟~B2棟)	124
県営大橋市街地住宅自治会	壺川2-10-6(県営大橋市街地住宅)	98
美田団地自治会	古波蔵3-3-20(美田団地)	77
県営古波蔵第三市街地住宅自治会	古波蔵3-4 (県営古波蔵第三市街地住宅)	288
美田自治会	楚辺2丁目一部	109
県営古蔵会	古波蔵3-10-1 第1県営住宅	86
樋川第一自治会	樋川1丁目18一部、1丁目27~36を除く樋川1丁目全域	73
自治会加入世帯数(合計)		1,107
自治会加入率(世帯)		19.0%

校区まちづくり協議会

(所管:まちづくり協働推進課)

R7.11.1 現在

組織名	定例会日時	定例会開催場所	連絡先
-	-	-	-

中学校区青少年健全育成協議会

(所管:教育委員会 生涯学習課)

R7.11.1 現在

組織名
古蔵中学校区青少年健全育成協議会
上山中学校区青少年健全育成協議会

グリーン・ロード・サポーター

(所管:道路管理課)

R7.11.1 現在

組織名	認定路線
株式会社丸元建設	古波蔵38号
株式会社 新生実業	城岳小学校北川線
マエダ電気工事株式会社	壺川19号
大晋建設株式会社	古波蔵4号

道路ボランティア

(所管:道路管理課)

R7.11.1 現在

組織名	活動場所
壺川市営駅前通り会	壺川18号
合資会社 明光電気	楚辺壺川線
マエダ電気工事 株式会社	壺川10号、壺川13号、壺川14号、壺川16号
株式会社 泉設計	泉崎楚辺線
楚辺ガジマル会	城岳小学校北側線の一部(約120m)
大晋建設株式会社	古波蔵3丁目地内で都度選定
沖縄銀行	市内一円(各本店、支店、出張所)
南部地区歯科医師会	市内一円(加盟各事業所周辺)
那覇市医師会	市内一円(加盟各事業所周辺)
沖縄県宅地建物取引業協会	市内一円(加盟各事業所周辺)
那覇市観光ホテル旅館事業協同組合	市内一円(加盟各事業所周辺)
琉球銀行	市内一円(各本店、支店、出張所)
沖縄海邦銀行	市内一円(各本店、支店、出張所)
イオン琉球株式会社	市内一円(加盟各事業所周辺)
リウボウストア	市内一円(加盟各事業所周辺)
金秀商事株式会社	市内一円(加盟各事業所周辺)
生活協同組合コープ沖縄	市内一円(加盟各事業所周辺)
(社)沖縄県建設業協会那覇支部	市内一円(加盟各事業所周辺)
一般社団法人沖縄県中小建設業協会那覇支部	市内一円(加盟各事業所周辺)

愛護会ボランティア

(所管:公園管理課)

R7.11.1 現在

組織名	活動場所
開南区自治会	城岳公園
特定非営利活動法人 ゆい心	中央公園
城岳公園友の会	城岳公園
NPO健康太極拳中央会	中央公園
絆	壺川東公園

企業ボランティア

(所管:公園管理課)

R7.11.1 現在

組織名	活動場所
西日本電信電話株式会社 沖縄支店	中央公園
あすなろ司法書士法人	中央公園
山城開発株式会社	壺川中公園
富士古河E&C株式会社 沖縄営業所	壺川東公園
マエダ電気工事(株)	壺川東公園

地域見守り隊

(所管:福祉政策課)

R7.11.1 現在

組織名
県営大橋市街地住宅自治会
泉崎2丁目自治会(休止中)
楚辺中央自治会

4【防災・防犯情報】

避難所

(所管:防災危機管理課)

R7.11.1 現在

種別	施設名	住所	災害種別						備考 (電話・FAX)
			地震		津波	洪水	高潮	土砂	
			校舎等 施設	体育館					
指定	城岳こども園	楚辺2-1-1	○	-	○	○	○	○	電話:832-2219 FAX:同上
指定	城岳小学校	楚辺2-1-1	○	○	○	○	○	○	電話:917-3318 FAX:917-3358

自主防災組織

(所管:防災危機管理課)

R7.11.1 現在

組織名
上山中学校PTA自主防災会
県営古蔵会自治会自主防災会
県営古波蔵第三市街地住宅自治会自主防災会
県営大橋市街地住宅自治会自主防災会
壺川東市営住宅自治会自主防災会
楚辺1丁目自主防災会

5【子ども・教育情報】

放課後児童クラブ

(所管:こども政策課)

R7.11.1 現在

児童クラブ名	所在地
うーまー児童クラブ	古波蔵3-7-25 邁進ビル3階
城岳児童クラブ	楚辺2-1-1 城岳小学校内2F
ポプラの木児童クラブ	壺川2-9-12
学童クラブ アスリート工房	泉崎2-10-3泉崎つねビル201

放課後子ども教室

(所管:教育委員会 生涯学習課)

R7.11.1 現在

内容	実施日	実施時間	実施場所
カーリンコン	火	14:30~17:00	図工準備室前廊下

6【健康・福祉情報】

地域包括支援センター

(所管: ちゃーがんじゅう課)

R7.11.1 現在

センター名	圏域	所在地	電話番号
那覇市地域包括支援センター 古波蔵	古波蔵、樋川1丁目	古波蔵4-7-5 1F	855-6254
那覇市地域包括支援センター 城岳	楚辺、壺川、泉崎	松尾2-16-45	863-3660

ふれあいデイサービス

(所管: ちゃーがんじゅう課)

R7.11.1 現在

名称	活動日(毎月)	活動時間	活動場所(住所)
古蔵かりゆし運営協議会	第1・2・3・4木曜日	10:00～12:00	県営第一古波蔵市街地住宅集会所 (古波蔵3-10-1)
湖東地域ふれあいデイサービス 運営協議会	第1・3金曜日	14:00～16:00	県営美田団地集会所(古波蔵3-3-20)
楚辺なんじゃ塾	第2・4金曜日	14:00～16:00	城岳小学校コミュニティー室(楚辺2-1-1)
美田地域ふれあいデイサービス 運営協議会	第1・2・3・4火曜日	14:00～16:00	個人宅(楚辺2丁目34-8)
壺川東がじまる会	第1・2・3木曜日	14:00～16:00	壺川東改良市営住宅集会所(壺川1-14-14-5)
開南ひまわりの会	第1・3金曜日	10:00～12:00	開南カトリック教会(樋川1-13-10)
漫湖ほがらか会	第2・3・4木曜日	14:00～16:00	県営古波蔵第3市街地住宅自治会事務所 (古波蔵3-4-2)
樋川なかよし会	第1・2・4木曜日	10:00～12:00	万惣不動産 ほがらか広場(樋川1-3-6)
楚辺中央はっぴークラブ	第1・2・3木曜日	14:00～16:00	楚辺二丁目中央自治会事務所(楚辺2-6-21)
大橋かりゆし会	第2・4水曜日	14:00～16:00	県営大橋市街地住宅自治会集会所 (壺川2-10-6)
ちむすがりどくる船増原	第1・2・3火曜日	10:00～12:00	一般社団法人ハーネス(樋川1-30-12)

病院

(提供: 那覇市医師会)

※那覇市医師会に所属する医療機関

R7.11.1 現在

施設名	診療科目	所在地	電話番号
川平病院	消化器内科(胃腸内科), 呼吸器内科, 小児科, 内科, 循環器内科, 糖尿病内科 (代謝内科), リハビリテーション科	古波蔵3-5-25	098-836-1101
こくらクリニック	内科, 循環器内科, 小児科	古波蔵3-8-28	098-855-1020
あらかき内科クリニック	内科, 呼吸器内科	楚辺1-3-64 2階	098-851-7828
にこにこ整形外科	整形外科, リハビリテーション科, 内科, 外科	壺川2-11-2	098-836-4807
みやびクリニック	耳鼻咽喉科	壺川1-12-4	098-835-9660