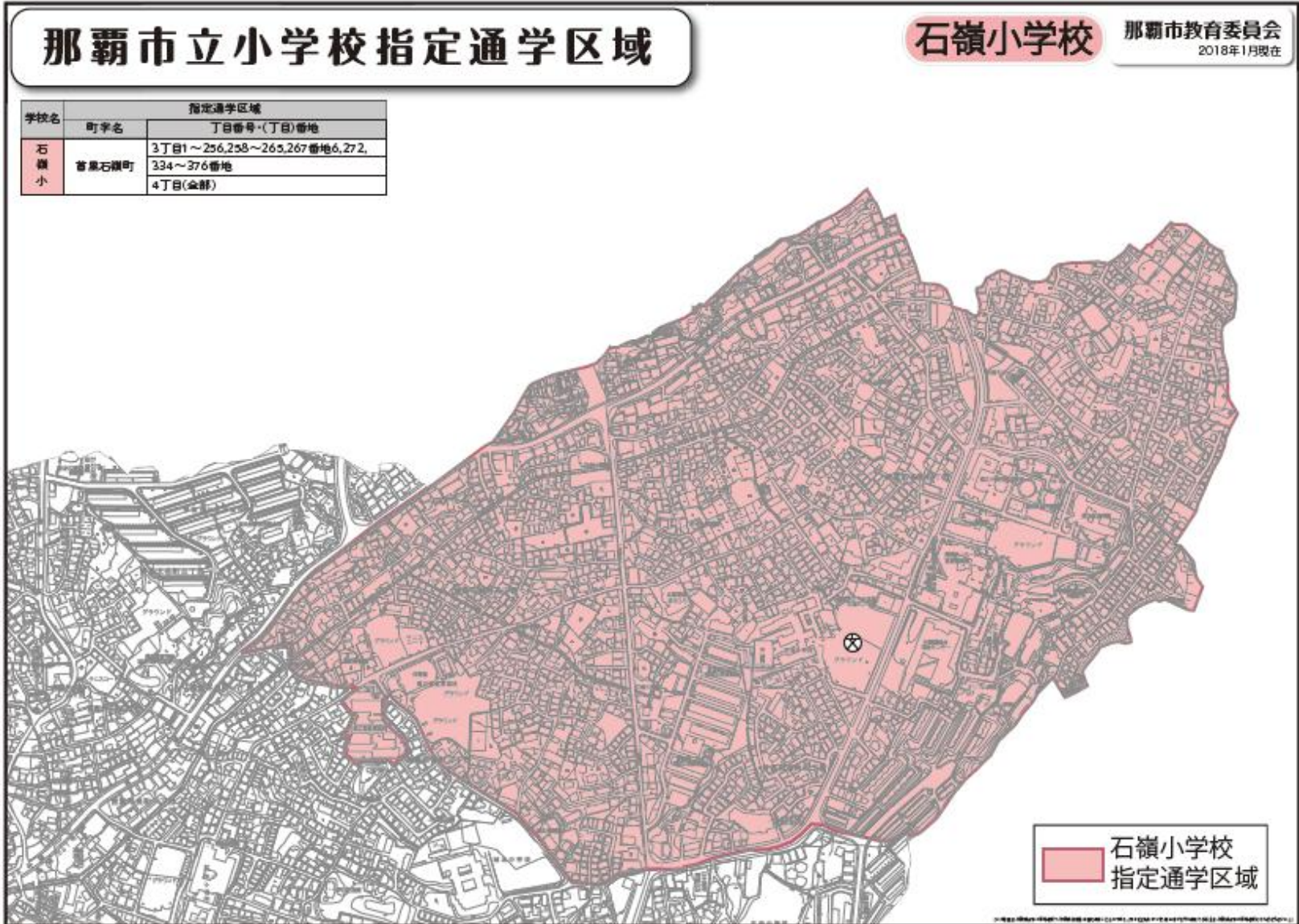


No.	27	石嶺小学校区
-----	----	--------

**校区域**  
(所管:教育委員会 学務課)

R7.11.1 現在

町字名	丁目番号
首里石嶺町	3丁目1~256、258~265、267番地6、272、334~376番地      4丁目(全部)



# 1【基本情報】

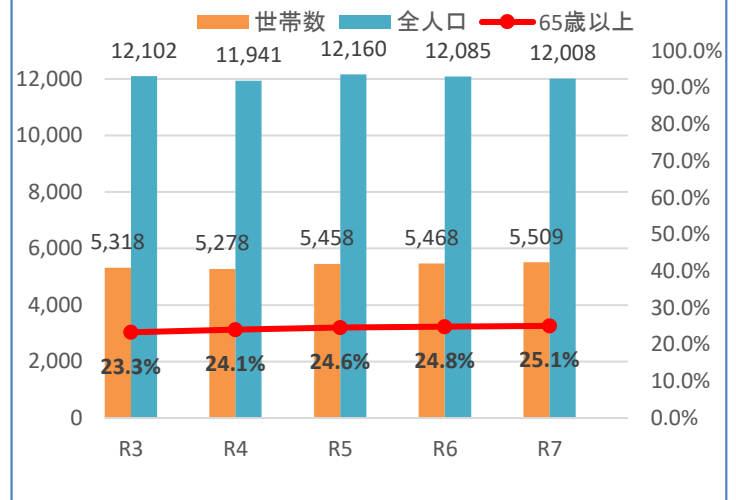
## 人口及び世帯数

(情報元: 那覇市住基システムの住民票データ)

R7.11.1 現在

年度	R3	R4	R5	R6	R7
男性	5,848	5,731	5,802	5,773	5,714
女性	6,254	6,210	6,358	6,312	6,294
全人口	12,102	11,941	12,160	12,085	12,008
世帯数	5,318	5,278	5,458	5,468	5,509

## 世帯数・人口・高齢者率推移



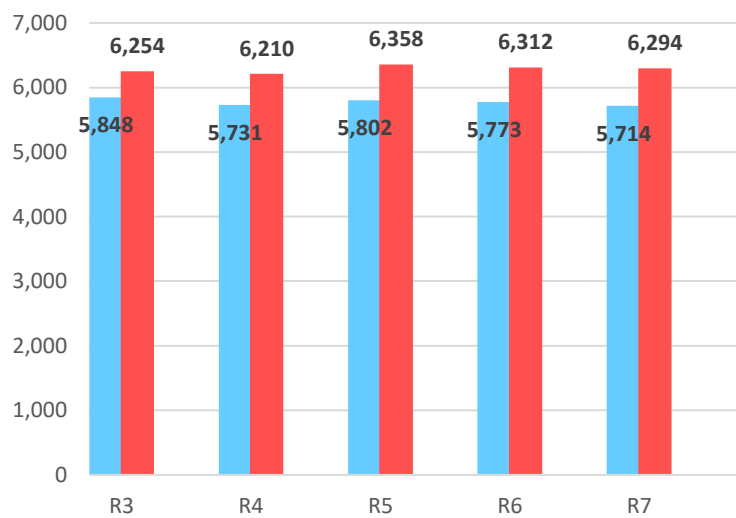
## 年齢別人口

(情報元: 那覇市住基システムの住民票データ)

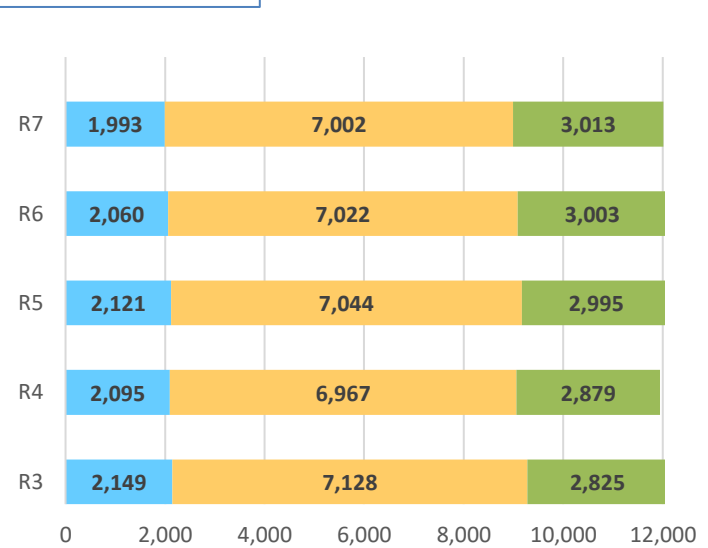
R7.11.1 現在

年度	R3	率	R4	率	R5	率	R6	率	R7	率
0～14歳	2,149	17.8%	2,095	17.5%	2,121	17.4%	2,060	17.0%	1,993	16.6%
15～64歳	7,128	58.9%	6,967	58.3%	7,044	57.9%	7,022	58.1%	7,002	58.3%
65歳以上	2,825	23.3%	2,879	24.1%	2,995	24.6%	3,003	24.8%	3,013	25.1%
合計	12,102		11,941		12,160		12,085		12,008	

## 性別人口推移



## 年齢別人口推移



## 2【小学校情報】

### 石嶺小学校

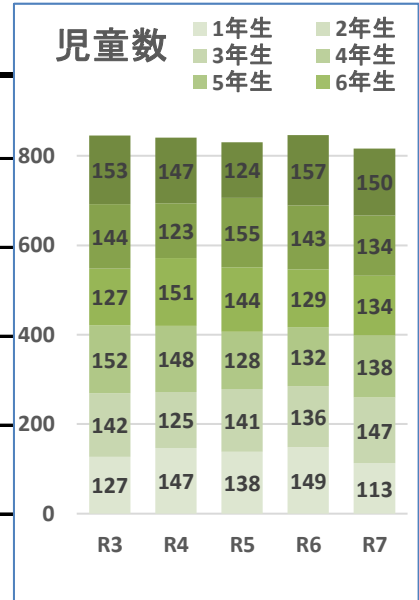
所在地	首里石嶺町4-360-8	設立年	昭和54年1月1日
-----	--------------	-----	-----------

### 児童数

(所管:教育委員会 学務課)

R7.11.1 現在

年度	1年生	2年生	3年生	4年生	5年生	6年生	特別支援学級 (内数)	合計
R3	127	142	152	127	144	153	49	845
R4	147	125	148	151	123	147	40	841
R5	138	141	128	144	155	124	35	830
R6	149	136	132	129	143	157	39	846
R7	113	147	138	134	134	150	41	816



### 地域学校連携施設

(所管:教育委員会 生涯学習課)

R7.11.1 現在

学校名	所在地	面積(m <sup>2</sup> )	和室
石嶺小学校	首里石嶺町4-360-8	140	-

## 3【地域情報】

### 自治会情報

(所管:まちづくり協働推進課)

※那覇市と連絡事務委託契約をしている自治会  
※区域が複数校区に跨っている自治会も含めています。

R7.11.1 現在

自治会名	区域	加入世帯
たんぽぽ通り自治会	首里石嶺町3丁目一部	96
石嶺みのり自治会	首里石嶺町4丁目一部	65
首里石嶺ハイツ自治会	首里石嶺町4-425, 4-446, 4-706~708, 4-432~437, 4-392, 4-708~712, 4-909~917, 4-418, 419, 4-446~454	106
石嶺団地自治会	首里石嶺町2丁目(石嶺団地)	773
自治会加入世帯数(合計)		1,040
自治会加入率(世帯)		18.9%

**校区まちづくり協議会**

(所管:まちづくり協働推進課)

R7.11.1 現在

組織名	定例会日時	定例会開催場所	連絡先
那覇市石嶺小学校区まちづくり協議会	毎月第4木曜日19:00～	石嶺公民館	-

**中学校区青少年健全育成協議会**

(所管:教育委員会 生涯学習課)

R7.11.1 現在

組織名
城北中学校区青少年健全育成協議会
石嶺中学校区青少年健全育成協議会

**グリーン・ロード・サポーター**

(所管:道路管理課)

R7.11.1 現在

組織名	認定路線
-	-

**道路ボランティア**

(所管:道路管理課)

R7.11.1 現在

組織名	活動場所
那覇市首里鳥堀町自治会	鳥堀石嶺線
城北	石嶺26号
石嶺小学校区まちづくり協議会	前田石嶺線
沖縄銀行	市内一円(各本店、支店、出張所)
南部地区歯科医師会	市内一円(加盟各事業所周辺)
那覇市医師会	市内一円(加盟各事業所周辺)
沖縄県宅地建物取引業協会	市内一円(加盟各事業所周辺)
那覇市観光ホテル旅館事業協同組合	市内一円(加盟各事業所周辺)
琉球銀行	市内一円(各本店、支店、出張所)
沖縄海邦銀行	市内一円(各本店、支店、出張所)
イオン琉球株式会社	市内一円(加盟各事業所周辺)
リウボウストア	市内一円(加盟各事業所周辺)
金秀商事株式会社	市内一円(加盟各事業所周辺)
生活協同組合コープ沖縄	市内一円(加盟各事業所周辺)
(社)沖縄県建設業協会那覇支部	市内一円(加盟各事業所周辺)
一般社団法人沖縄県中小建設業協会 那覇支部	市内一円(加盟各事業所周辺)

**愛護会ボランティア**

(所管:公園管理課)

R7.11.1 現在

組織名	活動場所
-	-

**企業ボランティア**

(所管:公園管理課)

R7.11.1 現在

組織名	活動場所
-	-

**地域見守り隊**

(所管:福祉政策課)

R7.11.1 現在

組織名
首里石嶺ハイツ自治会(シャレード)

## 4【防災・防犯情報】

### 避難所

(所管:防災危機管理課)

R7.11.1 現在

種別	施設名	住所	災害種別						備考 (電話・FAX)
			地震		津波	洪水	高潮	土砂	
			校舎等 施設	体育館					
指定	石嶺小学校	首里石嶺町4-360-8	○	○	○	○	○	○	電話:917-3329 FAX:917-3369

### 自主防災組織

(所管:防災危機管理課)

R7.11.1 現在

組織名
石嶺ハイツ自治会自主防災会
サンクレスト首里石嶺管理組合自主防災会
石嶺団地自治会自主防災会

## 5【子ども・教育情報】

### 放課後児童クラブ

(所管:子ども政策課)

R7.11.1 現在

児童クラブ名	所在地
石嶺児童クラブ	首里石嶺町4-360-8 石嶺小学校内
かいせい児童クラブ	首里石嶺町4丁目389番地
いしみね子ども児童クラブ	首里石嶺町3-219-1
しゅりの泉児童クラブ	首里石嶺町4-1-3

### 放課後子ども教室

(所管:教育委員会 生涯学習課)

R7.11.1 現在

内容	実施日	実施時間	実施場所
学習支援	木	14:40~15:40	石嶺小地域連携室

## 6【健康・福祉情報】

### 地域包括支援センター

(所管: ちやーがんじゅう課)

R7.11.1 現在

センター名	圏域	所在地	電話番号
那覇市地域包括支援センター 石嶺	石嶺町3丁目・4丁目	首里石嶺町2-13-1	886—7987

### ふれあいデイサービス

(所管: ちやーがんじゅう課)

R7.11.1 現在

名称	活動日(毎月)	活動時間	活動場所(住所)
すずらん会	第1・3月曜日	14:00～16:00	石嶺町自治会館(首里石嶺町3-126)
たんぽぽ福寿会	第2・4火曜日	10:00～12:00	石嶺町自治会館(首里石嶺町3-126)

### 病院

(提供: 那覇市医師会)

※那覇市医師会に所属する医療機関

R7.11.1 現在

施設名	診療科目	所在地	電話番号
おおキッズクリニック	小児科	首里石嶺町4-238-2 メディカルいしみね2階	098-887-0055
オリブ山病院	内科、精神科、心療内科、リハビリテーション科、循環器内科、呼吸器内科、その他	首里石嶺町4-356	098-886-2311
金井医院	内科、外科、整形外科	首里石嶺町3-218-3	098-884-6249
叶クリニック	内科、消化器内科(胃腸内科)、小児科、リハビリテーション科	首里石嶺町4-9-1	098-886-0888
シャロンクリニック	内科、整形外科、リハビリテーション科、その他	首里石嶺町4-238-2 メディカルいしみね3階	098-884-1300
首里ハートクリニック	精神科、心療内科	首里石嶺町4-238-2 メディカルいしみね2階	098-885-5530
もりやま小児科	小児科	首里石嶺町4-96-1	098-887-5558