

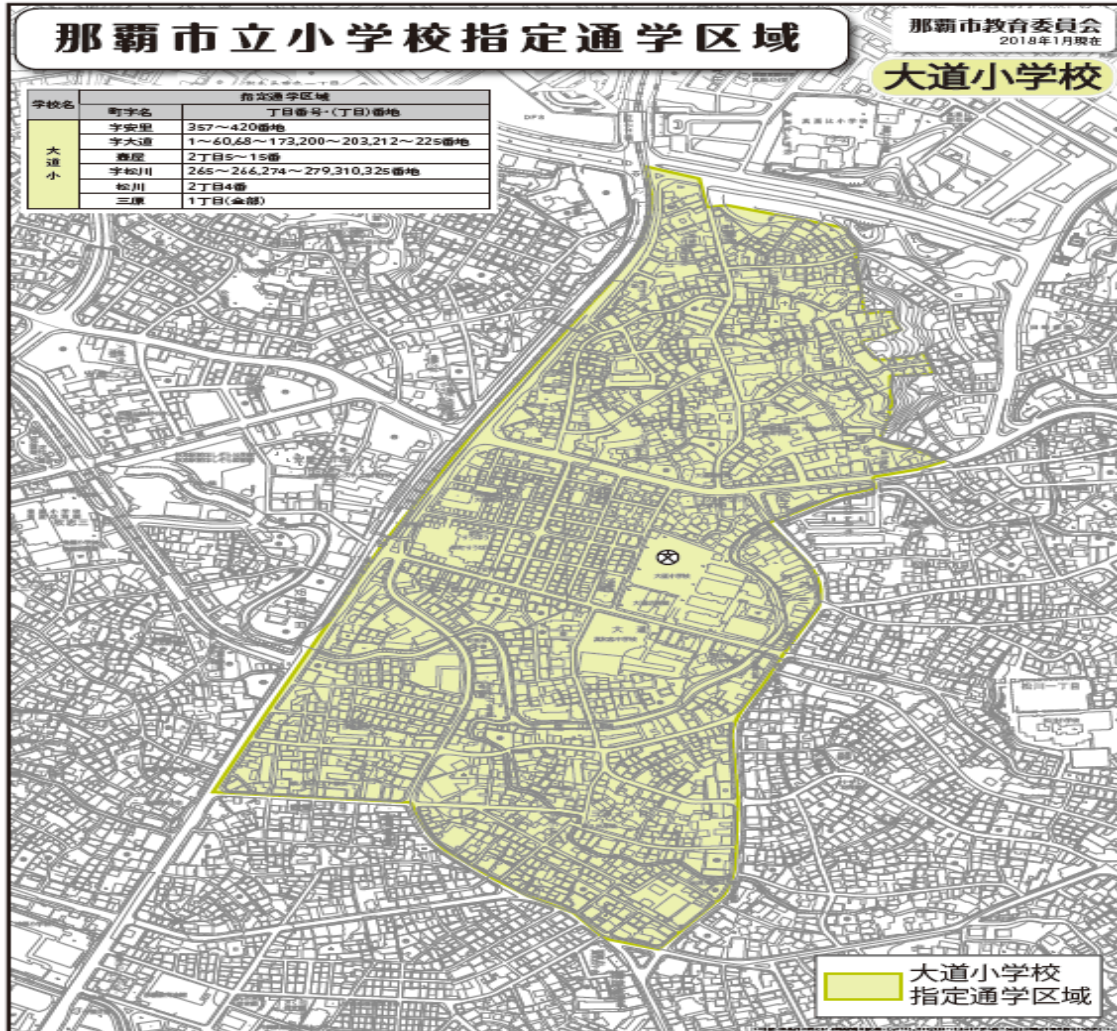
No.	8	大道小学校区
-----	---	--------

校区域

(所管:教育委員会 学務課)

R7.11.1 現在

町字名	丁目番号	町字名	丁目番号	町字名	丁目番号
字安里	357～420番地	壺屋	2丁目5～15番	松川	2丁目4番
字大道	1～60、68～173、200～203、212～225番地	字松川	265～266、274～279、310、325番地	三原	1丁目(全部)



1【基本情報】

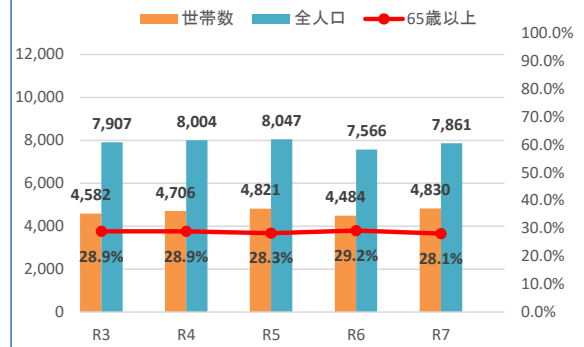
人口及び世帯数

(情報元: 那覇市住基システムの住民票データ)

R7.11.1 現在

年度	R3	R4	R5	R6	R7
男性	3,755	3,812	3,803	3,545	3,741
女性	4,152	4,192	4,244	4,021	4,120
全人口	7,907	8,004	8,047	7,566	7,861
世帯数	4,582	4,706	4,821	4,484	4,830

世帯数・人口・高齢者率推移



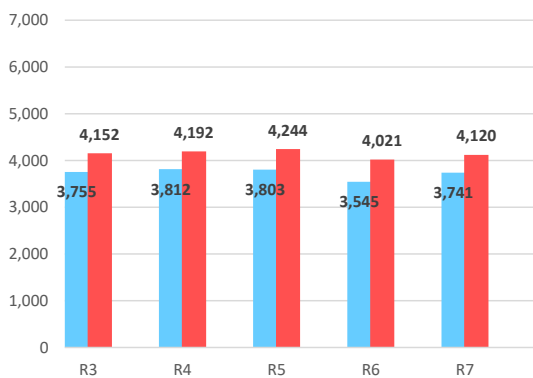
年齢別人口

(情報元: 那覇市住基システムの住民票データ)

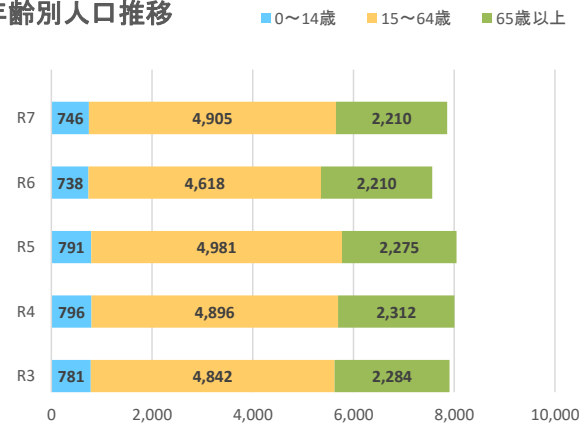
R7.11.1 現在

年度	R3	率	R4	率	R5	率	R6	率	R7	率
0～14歳	781	9.9%	796	9.9%	791	9.8%	738	9.8%	746	9.5%
15～64歳	4,842	61.2%	4,896	61.2%	4,981	61.9%	4,618	61.0%	4,905	62.4%
65歳以上	2,284	28.9%	2,312	28.9%	2,275	28.3%	2,210	29.2%	2,210	28.1%
合計	7,907		8,004		8,047		7,566		7,861	

性別人口推移



年齢別人口推移



2【小学校情報】

大道小学校

所在地	大道146-1	設立年	昭和9年4月1日
-----	---------	-----	----------

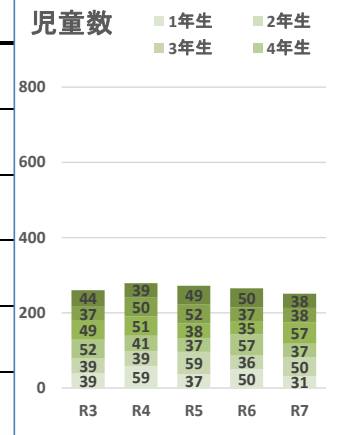
児童数

(所管:教育委員会 学務課)

R7.11.1 現在

年度	1年生	2年生	3年生	4年生	5年生	6年生	特別支援学級(内数)	合計
R3	39	39	52	49	37	44	24	260
R4	59	39	41	51	50	39	32	279
R5	37	59	37	38	52	49	35	272
R6	50	36	57	35	37	50	32	265
R7	31	50	37	57	38	38	18	251

児童数



地域学校連携施設

(所管:教育委員会 生涯学習課)

R7.11.1 現在

学校名	所在地	面積(m ²)	和室
大道小学校	字大道146-1	130	あり

3【地域情報】

自治会情報

(所管:まちづくり協働推進課)

※那覇市と連絡事務委託契約をしている自治会
※区域が複数校区に跨っている自治会も含めています。

R7.11.1 現在

自治会名	区域	加入世帯
大道区自治会	字大道	116
三原区自治会	三原1~3丁目全域	353
自治会加入世帯数(合計)		469
自治会加入率(世帯)		9.7%

校区まちづくり協議会

(所管:まちづくり協働推進課)

R7.11.1 現在

組織名	定例会日時	定例会開催場所	連絡先
-	-	-	-

中学校区青少年健全育成協議会

(所管:教育委員会 生涯学習課)

R7.11.1 現在

組織名
真和志中学校青少年健全育成協議会
神原中学校青少年健全育成協議会

那覇市中心商店街通り会

(所管:なはまち振興課)

R7.11.1 現在

組織名
栄町市場組合

道路ボランティア

(所管:道路管理課)

R7.11.1 現在

組織名	活動場所
三原大石通り会	上間三原線
株式会社 丸島建設コンサルタント	上間三原線
株式会社 沖縄用地測量設計	上間三原線
有限会社 サン冷熱	安里大道線
繁多川自治会「花通り会」	上間三原線
三原区自治会	松川三原線の一部(約540m)
真和志中OB・OG会	安里松川線の一部(約200m)、大道小学校西側線の一部(約130m)、松川三原線の一部(約90m)
沖縄銀行	市内一円(各本店、支店、出張所)
南部地区歯科医師会	市内一円(加盟各事業所周辺)
那覇市医師会	市内一円(加盟各事業所周辺)
沖縄県宅地建物取引業協会	市内一円(加盟各事業所周辺)
那覇市観光ホテル旅館事業協同組合	市内一円(加盟各事業所周辺)
琉球銀行	市内一円(各本店、支店、出張所)
沖縄海邦銀行	市内一円(各本店、支店、出張所)
イオン琉球株式会社	市内一円(加盟各事業所周辺)
リウボウストア	市内一円(加盟各事業所周辺)
金秀商事株式会社	市内一円(加盟各事業所周辺)
生活協同組合コープ沖縄	市内一円(加盟各事業所周辺)
(社)沖縄県建設業協会那覇支部	市内一円(加盟各事業所周辺)
一般社団法人沖縄県中小建設業協会那覇支部	市内一円(加盟各事業所周辺)

グリーン・ロード・サポーター

(所管:道路管理課)

R7.11.1 現在

組織名	認定路線
-	-

愛護会ボランティア

(所管:公園管理課)

R7.11.1 現在

組織名	活動場所
大道森愛護会	大道森公園
チコの会	大道森公園

企業ボランティア

(所管:公園管理課)

R7.11.1 現在

組織名	活動場所
-	-

地域見守り隊

(所管:福祉政策課)

R7.11.1 現在

組織名
大道区自治会

4【防災・防犯情報】

避難所

(所管:防災危機管理課)

R7.11.1 現在

種別	施設名	住所	災害種別						備考 (電話・FAX)
			地震		津波	洪水	高潮	土砂	
			校舎等 施設	体育館					
指定	大道みらいこども園	字大道146-1	○	-	○	×	○	○	電話:884-5769 FAX:同上
指定	大道小学校	字大道146-1	○	○	○	×	○	○	電話:917-3308 FAX:917-3348
指定	真和志中学校	字大道158	○	○	○	×	○	○	電話:917-3403 FAX:917-3423

自主防災組織

(所管:防災危機管理課)

R7.11.1 現在

組織名
那覇市中心商店街連合会自主防災会
大道小学校自主防災会
女性防火クラブ栄町支部自主防災会

5【子ども・教育情報】

放課後児童クラブ

(所管:こども政策課)

R7.11.1 現在

児童クラブ名	所在地
大道児童クラブ	大道146-1 大道小学校内1F
FCA学童 三原校	三原1-31-18 201・202号室

放課後子ども教室

(所管:教育委員会 生涯学習課)

R7.11.1 現在

内容	実施日	実施時間	実施場所
漢字検定	火	17:30~18:30	大道小地域連携室
エイサー	木	17:30~18:30	大道小地域連携室
三線・胡弓	土	9:30~11:30	大道小地域連携室
空手	月2回 土日	土14:00~17:00 日13:00~17:00	土:大道小地域連携室 日:大道小体育館

6【健康・福祉情報】

地域包括支援センター

(所管:ちやーがんじゆう課)

R7.11.1 現在

センター名	圏域	所在地	電話番号
那覇市地域包括支援センター 松川	大道、松川、三原1丁目	松川301-4	882-1622
那覇市地域包括支援センター 安里	安里、壺屋	寄宮1-9-5 1F	987-9512

ふれあいデイサービス

(所管:ちやーがんじゆう課)

R7.11.1 現在

名称	活動日(毎月)	活動時間	活動場所(住所)
大道会	第1・3火曜日	10:00~12:00	大道公民館(字大道132)

病院

(提供:那覇市医師会)

※那覇市医師会に所属する医療機関

R7.11.1 現在

施設名	診療科目	所在地	電話番号
浦崎整形外科クリニック	整形外科, リハビリテーション科	壺屋2-14-24	098-854-1103
嶺井医院	泌尿器科, 腎臓内科	字安里398	098-887-7646
メディカルプラザ大道中央病院	内科, 循環器内科, 消化器内科(胃腸内科), 糖尿病内科(代謝内科), 脳神経外科, リハビリテーション科, 人工透析内科	大道123	098-886-0007
琉生病院	内科, 呼吸器内科, 循環器内科, 消化器内科(胃腸内科), 整形外科, リハビリテーション科	字大道56	098-885-5131