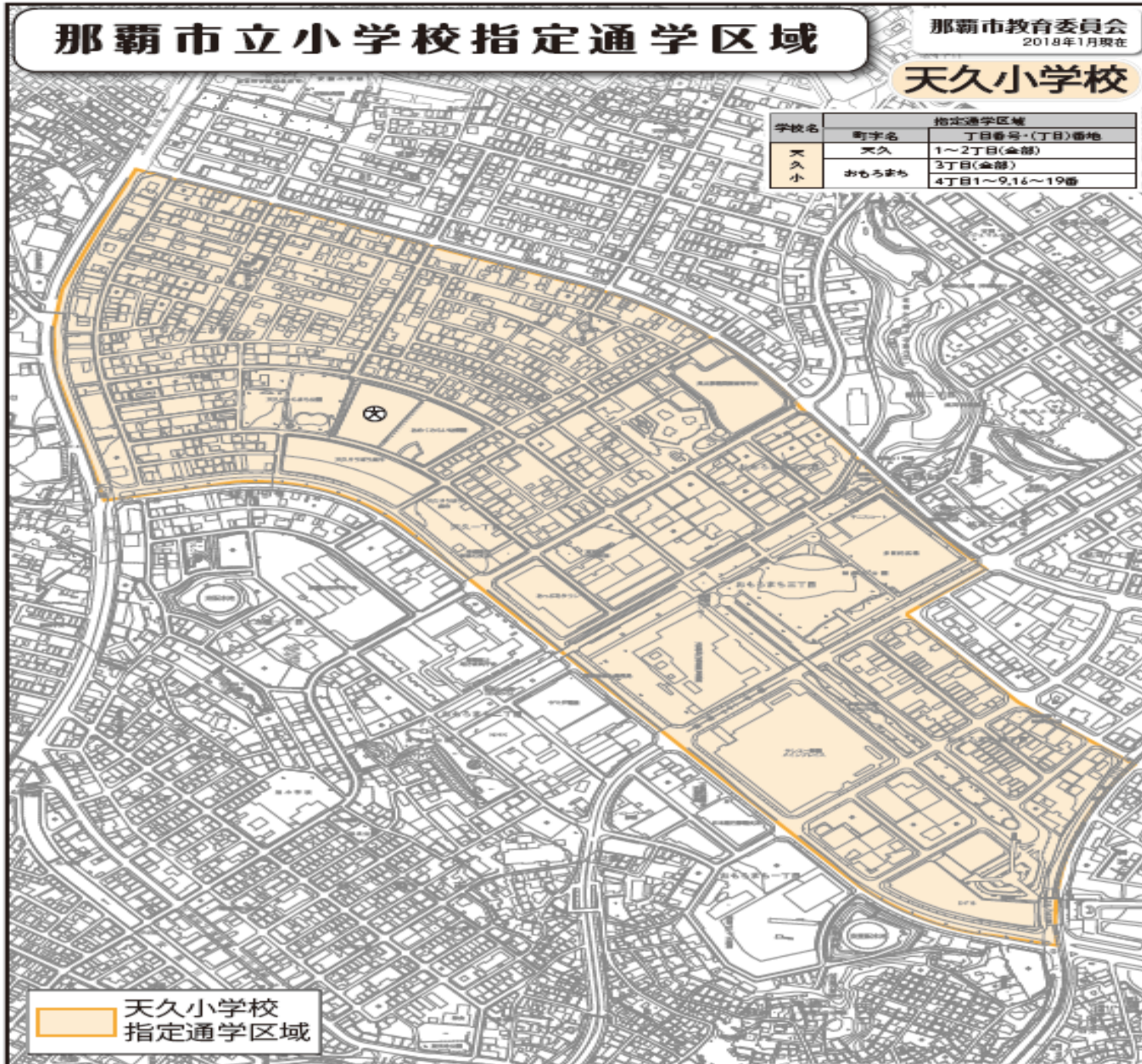


No.	35	天久小学校区
-----	----	--------

校区域
(所管:教育委員会 学務課)

R7.11.1 現在

町字名	丁目番号	町字名	丁目番号
天久	1~2丁目 (全部)	おもろまち	3丁目 (全部) 4丁目1~9、16~19番



1【基本情報】

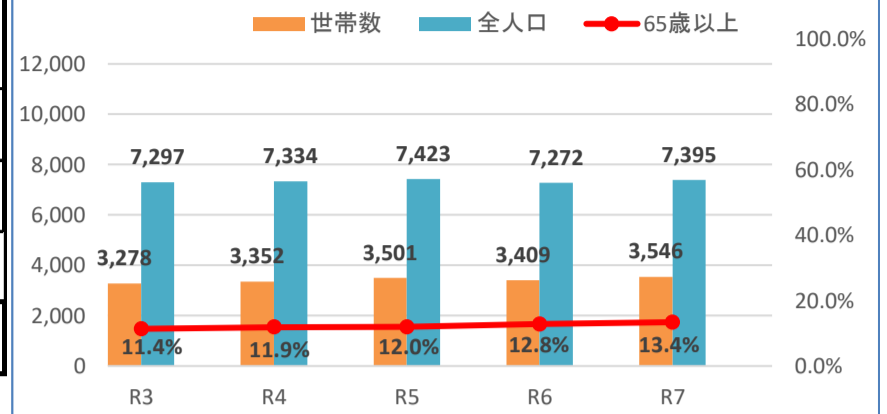
人口及び世帯数

(情報元: 那覇市住基システムの住民票データ)

R7.11.1 現在

年度	R3	R4	R5	R6	R7
男性	3,449	3,477	3,538	3,449	3,497
女性	3,848	3,857	3,885	3,823	3,898
全人口	7,297	7,334	7,423	7,272	7,395
世帯数	3,278	3,352	3,501	3,409	3,546

世帯数・人口・高齢者率推移



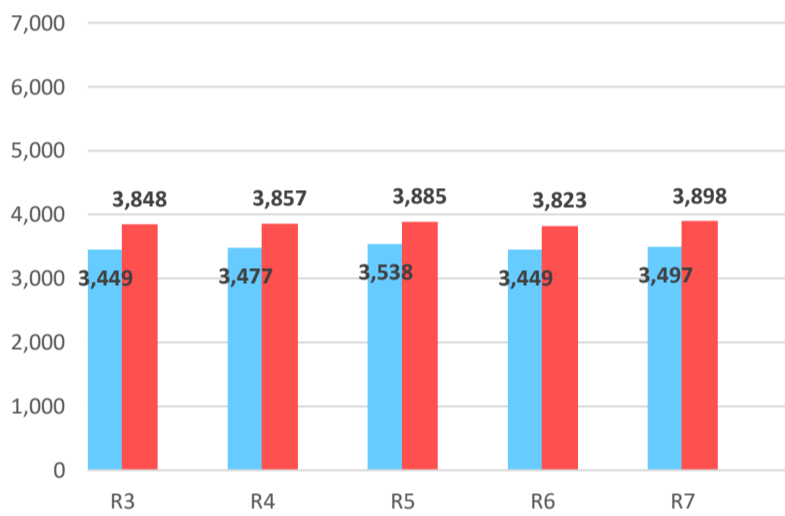
年齢別人口

(情報元: 那覇市住基システムの住民票データ)

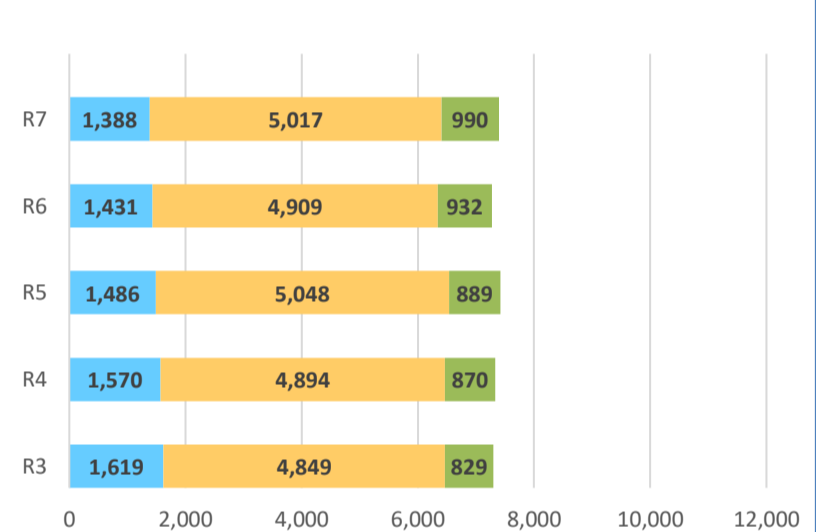
R7.11.1 現在

年度	R3	率	R4	率	R5	率	R6	率	R7	率
0～14歳	1,619	22.2%	1,570	21.4%	1,486	20.0%	1,431	19.7%	1,388	18.8%
15～64歳	4,849	66.5%	4,894	66.7%	5,048	68.0%	4,909	67.5%	5,017	67.8%
65歳以上	829	11.4%	870	11.9%	889	12.0%	932	12.8%	990	13.4%
合計	7,297		7,334		7,423		7,272		7,395	

性別人口推移



年齢別人口推移



2【小学校情報】

天久小学校

所在地	天久1-4-1	設立年	平成23年11月1日
-----	---------	-----	------------

児童数

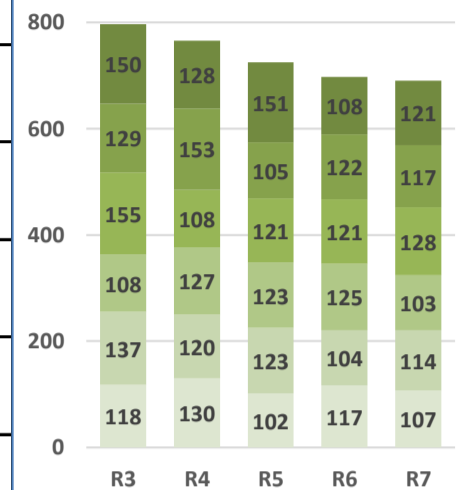
(所管:教育委員会 学務課)

R7.11.1 現在

年度	1年生	2年生	3年生	4年生	5年生	6年生	特別支援学級 (内数)	合計
R3	118	137	108	155	129	150	23	797
R4	130	120	127	108	153	128	24	766
R5	102	123	123	121	105	151	26	725
R6	117	104	125	121	122	108	28	697
R7	107	114	103	128	117	121	29	690

児童数

■ 1年生 ■ 2年生
■ 3年生 ■ 4年生
■ 5年生 ■ 6年生



地域学校連携施設

(所管:教育委員会 生涯学習課)

R7.11.1 現在

学校名	所在地	面積(m ²)	和室
天久小学校	天久1-4-1	250	あり

3【地域情報】

自治会情報

(所管:まちづくり協働推進課)

※那覇市と連絡事務委託契約をしている自治会
※区域が複数校区に跨っている自治会も含めています。

R7.11.1 現在

自治会名	区域	加入世帯
天久ピアザ自治会	天久1丁目~2丁目	205
おもろまち自治会	おもろまち1~4丁目全域	100
自治会加入世帯数(合計)		305
自治会加入率(世帯)		8.6%

校区まちづくり協議会

(所管:まちづくり協働推進課)

R7.11.1 現在

組織名	定例会日時	定例会開催場所	連絡先
-	-	-	-

中学校区青少年健全育成協議会

(所管:教育委員会 生涯学習課)

R7.11.1 現在

組織名
安岡中学校区青少年健全育成協議会
松島中学校区青少年健全育成協議会

グリーン・ロード・サポーター

(所管:道路管理課)

R7.11.1 現在

組織名	認定路線
三協電気工事株式会社	天久28号

道路ボランティア

(所管:道路管理課)

R7.11.1 現在

組織名	活動場所
天久クレセント会	天久61号(歩行者専用道路)
沖縄ディーエフエス(株)	天久安里線、安里27号、銘苅38号
メタウォーター株式会社	天久銘苅線
大成設備工業 株式会社	天久銘苅線
株式会社 興洋電子	天久銘苅線
富士電機株式会社 沖縄支社	天久銘苅線・銘苅26号
新都心安全なまちをつくる会	天久安里線の一部
蒼天	天久安里線の一部
まちクリーンin那覇新都心	天久5号、天久20号の一部(北側約150m)
沖縄銀行	市内一円(各本店、支店、出張所)
南部地区歯科医師会	市内一円(加盟各事業所周辺)
那覇市医師会	市内一円(加盟各事業所周辺)
沖縄県宅地建物取引業協会	市内一円(加盟各事業所周辺)
那覇市観光ホテル旅館事業協同組合	市内一円(加盟各事業所周辺)
琉球銀行	市内一円(各本店、支店、出張所)
沖縄海邦銀行	市内一円(各本店、支店、出張所)
イオン琉球株式会社	市内一円(加盟各事業所周辺)
リウボウストア	市内一円(加盟各事業所周辺)
金秀商事株式会社	市内一円(加盟各事業所周辺)
生活協同組合コープ沖縄	市内一円(加盟各事業所周辺)
(社)沖縄県建設業協会那覇支部	市内一円(加盟各事業所周辺)
一般社団法人沖縄県中小建設業協会那覇支部	市内一円(加盟各事業所周辺)

愛護会ボランティア

(所管:公園管理課)

R7.11.1 現在

組織名	活動場所
天久緑風公園里親会	天久緑風公園
プリン山公園里親会	天久プリン山公園
天久ちゅらまち公園エコの会	天久ちゅらまち公園
あさがおの会	新都心公園
Parker	新都心公園
キキョウの会	新都心公園
天久グランドゴルフ同好会	天久ちゅらまち公園

企業ボランティア

(所管:公園管理課)

R7.11.1 現在

組織名	活動場所
社団法人那覇市シルバー人材センター	新都心公園
(株)西原環境沖縄	新都心公園
株式会社東洋設備	天久緑風公園
有限会社三崎工業	新都心公園

地域見守り隊

(所管:福祉政策課)

R7.11.1 現在

組織名
-

4【防災・防犯情報】

避難所

(所管:防災危機管理課)

R7.11.1 現在

種別	施設名	住所	災害種別						備考 (電話・FAX)
			地震		津波	洪水	高潮	土砂	
			校舎等 施設	体育館					
指定	天久みらいこども園	天久1-4-1	○	-	○	○	○	○	電話:917-3338 FAX:同上
指定	天久小学校	天久1-4-1	○	○	○	○	○	○	電話:917-3337 FAX:917-3377
指定	那覇国際高校(体育館)	天久1-29-1	-	○	○	○	○	○	電話:860-5931 FAX:860-3810

自主防災組織

(所管:防災危機管理課)

R7.11.1 現在

組織名
コートヴィレッジ天久ビュー管理組合自主防災会
D'グランセ天久エグゼコート管理組合自主防災会

5【子ども・教育情報】

放課後児童クラブ

(所管:子ども政策課)

R7.11.1 現在

児童クラブ名	所在地
あめく児童クラブ	天久1-4-1 天久小学校内
あめくホップ児童クラブ	天久2-1-6 201号室
あめくステップ児童クラブ	天久2-8-23
あめくジャンプ児童クラブ	天久2-1-6 1階
あめく第5児童クラブ	天久2-8-3

放課後子ども教室

(所管:教育委員会 生涯学習課)

R7.11.1 現在

内容	実施日	実施時間	実施場所
琉球舞踊	月	16:30~18:00	天久小地域連携室
合唱	金	16:30~18:00	

6【健康・福祉情報】

地域包括支援センター

(所管:チャージがんじゅう課)

R7.11.1 現在

センター名	圏域	所在地	電話番号
那覇市地域包括支援センター 新都心	天久1丁目・2丁目、 おもろまち3丁目・4丁目	銘苅1-6-15 1F	941-2252

ふれあいデイサービス

(所管:チャージがんじゅう課)

R7.11.1 現在

名称	活動日(毎月)	活動時間	活動場所(住所)
-	-	-	-

病院

(提供:那覇市医師会)

※那覇市医師会に所属する医療機関

R7.11.1 現在

施設名	診療科目	所在地	電話番号
愛和ファミリークリニック	内科, 消化器内科(胃腸内科)	おもろまち3-6-3 愛和ビル2階	098-941-7255
安里眼科 おもろまち駅前	眼科	おもろまち4-3-13	098-868-1882
クリニックおもろまち	心療内科, 精神科, 内科	おもろまち4-6-20 2階	098-868-2105
小児クリニックたまなは	小児科, アレルギー科	天久1-6-19	098-867-0017
整形外科てるクリニック	整形外科	天久2-5-38	098-860-0707
ちばこどもクリニック	小児科	天久2-1-15	098-860-3711
ともし内科循環器科	循環器内科, 内科	おもろまち4-19-8	098-868-5888
ながた内科クリニック	糖尿病内科(代謝内科), 内科	天久2-19-15	098-869-1024
なごみ泌尿器科クリニック	泌尿器科	天久1-8-1 コーポ社201	098-866-7531
若水クリニック	内科, 呼吸器内科	天久1-7-8	098-869-5005
かかずハートクリニック	内科, 循環器内科	那覇市おもろまち4-16-5 サンライズGINOZA 301	098-894-8826