

No.

30

曙小学校区

校区域

(所管:教育委員会 学務課)

R7.11.1 現在

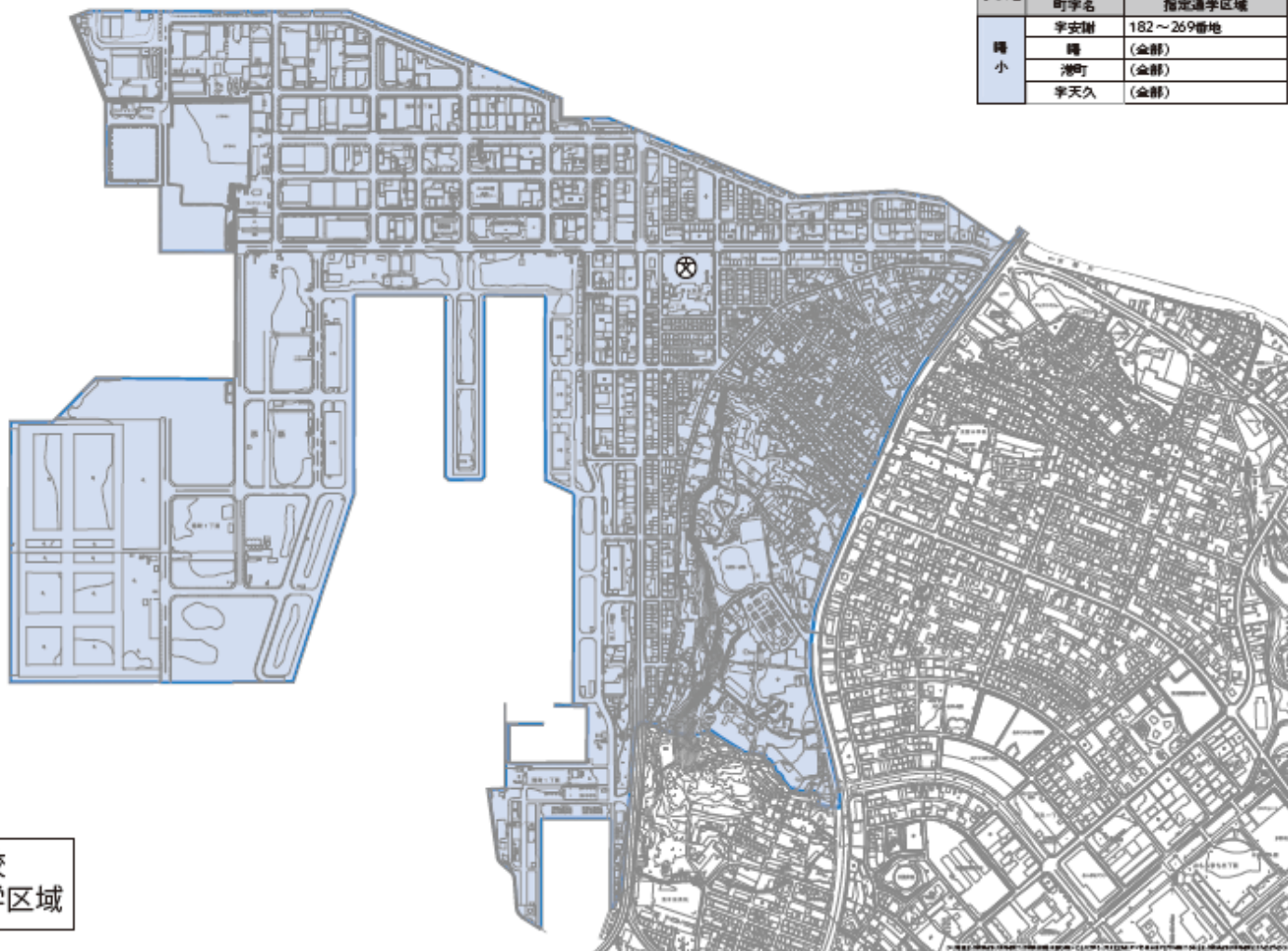
町字名	丁目番号	町字名	丁目番号	町字名	丁目番号	町字名	丁目番号
字安謝	182~269番地	曙	全部	港町	全部	字天久	全部

那覇市立小学校指定通学区域

曙小学校

那覇市教育委員会
2018年1月現在

学校名	丁目番号・(丁目)番地	
	町字名	指定通学区域
曙小	字安謝	182~269番地
	曙	(全部)
	港町	(全部)
	字天久	(全部)



曙小学校
指定通学区域

1【基本情報】

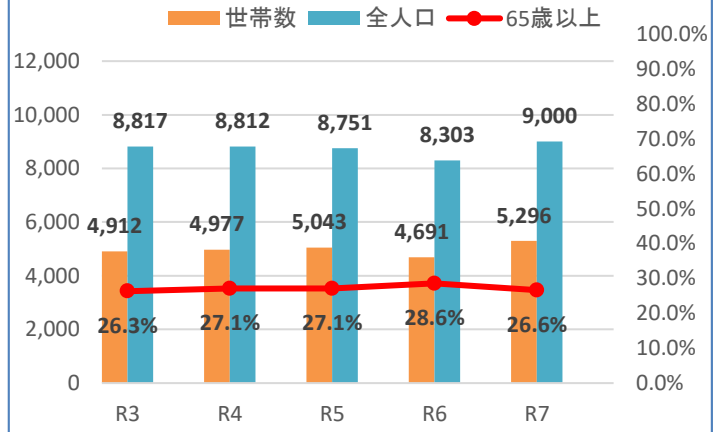
人口及び世帯数

(情報元: 那覇市住基システムの住民票データ)

R7.11.1 現在

年度	R3	R4	R5	R6	R7
男性	4,517	4,505	4,479	4,190	4,595
女性	4,300	4,307	4,272	4,113	4,405
全人口	8,817	8,812	8,751	8,303	9,000
世帯数	4,912	4,977	5,043	4,691	5,296

世帯数・人口・高齢者率推移



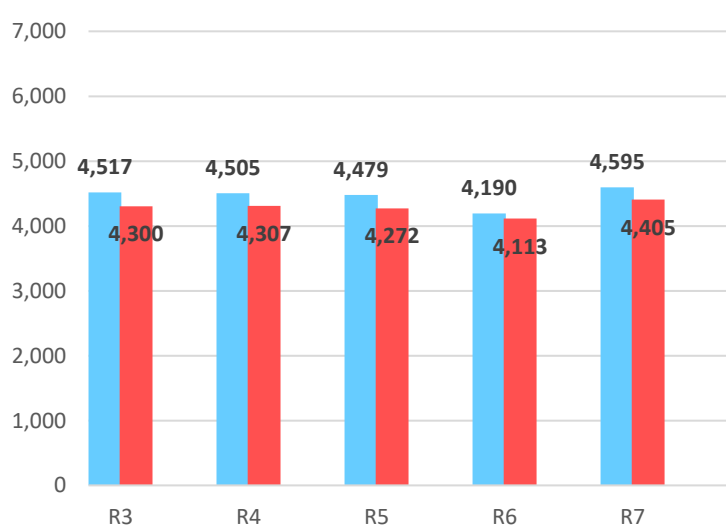
年齢別人口

(情報元: 那覇市住基システムの住民票データ)

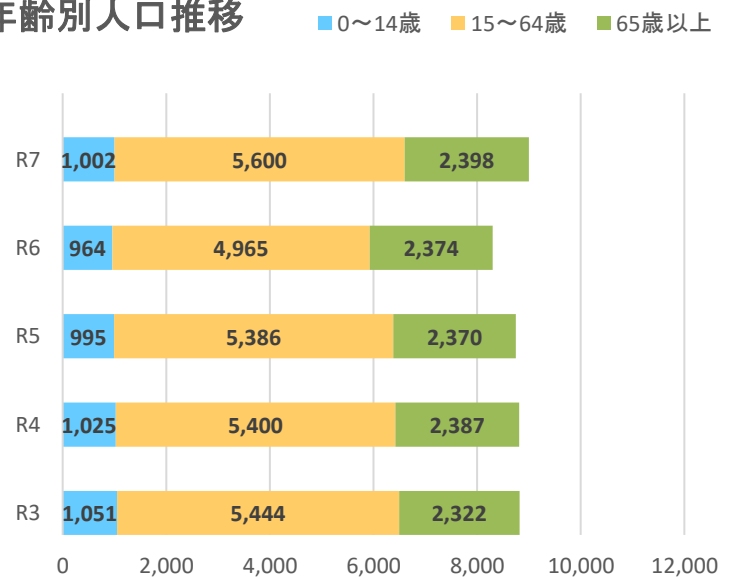
R7.11.1 現在

年度	R3	率	R4	率	R5	率	R6	率	R7	率
0～14歳	1,051	11.9%	1,025	11.6%	995	11.4%	964	11.6%	1,002	11.1%
15～64歳	5,444	61.7%	5,400	61.3%	5,386	61.5%	4,965	59.8%	5,600	62.2%
65歳以上	2,322	26.3%	2,387	27.1%	2,370	27.1%	2,374	28.6%	2,398	26.6%
合計	8,817		8,812		8,751		8,303		9,000	

性別人口推移



年齢別人口推移



2【小学校情報】

曙小学校

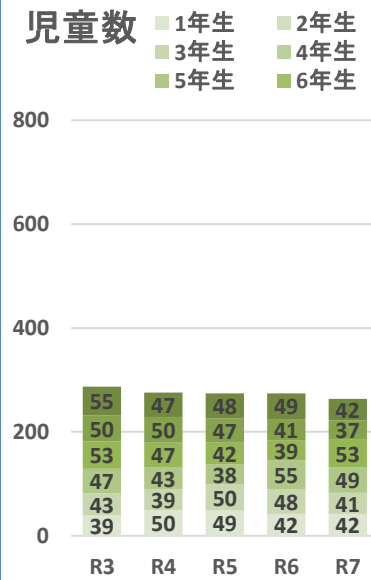
所在地	曙2-18-1	設立年	平成2年4月1日
-----	---------	-----	----------

児童数

(所管:教育委員会 学務課)

R7.11.1 現在

年度	1年生	2年生	3年生	4年生	5年生	6年生	特別支援学級 (内数)	合計
R3	39	43	47	53	50	55	19	287
R4	50	39	43	47	50	47	21	276
R5	49	50	38	42	47	48	21	274
R6	42	48	55	39	41	49	23	274
R7	42	41	49	53	37	42	18	264



地域学校連携施設

(所管:教育委員会 生涯学習課)

R7.11.1 現在

学校名	所在地	面積(m ²)	和室
曙小学校	曙2-18-1	150	-

3【地域情報】

自治会情報

(所管:まちづくり協働推進課)

※那覇市と連絡事務委託契約をしている自治会
※区域が複数校区に跨っている自治会も含めています。

R7.11.1 現在

自治会名	区域	加入世帯
あけぼの団地自治会	曙3-9-1(県営あけぼの市街地住宅)	113
安謝港区自治会	字安謝一部(183番地~269番地)	74
住吉区自治会	安謝232~257, 曙2-15-18~2-17-24, 天久778~793-3, 1197~1201	109
天久自治会	字天久新都心を除く天久全区域(58号線を境に、新都心を除く199~895番地)	131
曙1丁目自治会	曙1丁目及び字天久一部	74
自治会加入世帯数(合計)		501
自治会加入率(世帯)		9.5%

校区まちづくり協議会

(所管:まちづくり協働推進課)

R7.11.1 現在

組織名	定例会日時	定例会開催場所	連絡先
那覇市曙小学校区まちづくり協議会	毎月第4木曜日18:30~	曙小学校ミーティングルーム	-

中学校区青少年健全育成協議会

(所管:教育委員会 生涯学習課)

R7.11.1 現在

組織名
安岡中学校区青少年健全育成協議会

道路ボランティア

(所管:道路管理課)

R7.11.1 現在

組織名	活動場所
安謝港区自治会	安謝4号、安謝小学校北側線
(有)安信サービス	天久4号、安謝16号、安謝17号、安謝19号、安謝22号、曙4号、署31号
(有)那覇クリーンサービス	港町1号、港町7号、港町10号、港町12号
住吉区自治会	安謝1号
桐和空調設備 株式会社	曙4号、曙32号、曙33号、安謝天久線
日進電気土木 株式会社	曙4号、曙33号、曙34号、安謝天久線
株式会社 ルート66	港町3号、4号、10号の一部
株式会社りゅうせき低温流通	港町3号、10号、11号の一部
沖縄銀行	市内一円(各本店、支店、出張所)
南部地区歯科医師会	市内一円(加盟各事業所周辺)
那覇市医師会	市内一円(加盟各事業所周辺)
沖縄県宅地建物取引業協会	市内一円(加盟各事業所周辺)
那覇市観光ホテル旅館事業協同組合	市内一円(加盟各事業所周辺)
琉球銀行	市内一円(各本店、支店、出張所)
沖縄海邦銀行	市内一円(各本店、支店、出張所)
イオン琉球株式会社	市内一円(加盟各事業所周辺)
リウボウストア	市内一円(加盟各事業所周辺)
金秀商事株式会社	市内一円(加盟各事業所周辺)
生活協同組合コープ沖縄	市内一円(加盟各事業所周辺)
(社)沖縄県建設業協会那覇支部	市内一円(加盟各事業所周辺)
一般社団法人沖縄県中小建設業協会那覇支部	市内一円(加盟各事業所周辺)

グリーン・ロード・サポーター

(所管:道路管理課)

R7.11.1 現在

組織名	認定路線
國和設備工業 株式会社	曙21号の一部
桐和空調設備 株式会社	曙4号の一部、曙32号の一部、曙33号の一部
有限会社 沖設エンジニア	曙21号の一部
株式会社沖電子	港町13号の一部
株式会社東邦	港町13号の一部
株式会社ビガロ	港町13号の一部、牧志壺屋西線の一部
ヒルター工業株式会社	港町13号の一部
金城電気工事株式会社	曙9号の一部

愛護会ボランティア

(所管:公園管理課)

R7.11.1 現在

組織名	活動場所
仲里周五郎顕彰会	安謝緑地

企業ボランティア

(所管:公園管理課)

R7.11.1 現在

組織名	活動場所
國和設備工業株式会社	安謝緑地
沖縄水質改良株式会社	安謝緑地
株式会社沖縄総建	曙公園
三栄工業株式会社	安謝緑地
株式会社ソルテック	曙公園
有限会社沖設エンジニア	安謝緑地

地域見守り隊

(所管:福祉政策課)

R7.11.1 現在

組織名
あけぼの地域見守り隊

4【防災・防犯情報】

避難所

(所管:防災危機管理課)

R7.11.1 現在

種別	施設名	住所	災害種別						備考 (電話・FAX)
			地震		津波	洪水	高潮	土砂	
			校舎等 施設	体育館					
指定	曙小学校	曙2-18-1	○	○	×	×	×	○	電話:917-3332 FAX:917-3372

自主防災組織

(所管:防災危機管理課)

R7.11.1 現在

組織名
那覇市曙小学校区まちづくり協議会自主防災会
住吉区自治会自主防災会

5【子ども・教育情報】

放課後児童クラブ

(所管:こども政策課)

R7.11.1 現在

児童クラブ名	所在地
曙児童クラブ	曙2-18-1 曙小学校内(1階)
さくらっ子児童クラブ	安謝207番地

放課後子ども教室

(所管:教育委員会 生涯学習課)

R7.11.1 現在

内容	実施日	実施時間	実施場所
バドミントン フットサル ドッジボール	第2・4土	10:00~12:00	曙小学校体育館

6【健康・福祉情報】

地域包括支援センター

(所管:ちやーがんじゅう課)

R7.11.1 現在

センター名	圏域	所在地	電話番号
那覇市地域包括支援センター 安謝	字天久、安謝、曙、港町	安謝1-3-10 101号	860-3747

ふれあいデイサービス

(所管:ちやーがんじゅう課)

R7.11.1 現在

名称	活動日(毎月)	活動時間	活動場所(住所)
あけぼのの集い	第1・3水曜日	14:00～16:00	曙小学校地域連携室(曙2-18-1)
住吉区若葉会	第1・2・3・4水曜日	10:00～12:00	垣花奉頌会安謝集会所(安謝239-6)
天久あしびな一会	第2・3・4木曜日	14:00～16:00	天久公民館(天久798-1)
安謝港区りかりか会	第2・4金曜日	10:00～12:00	安謝港区自治会事務所(安謝246)

病院

(提供:那覇市医師会)

※那覇市医師会に所属する医療機関

R7.11.1 現在

施設名	診療科目	所在地	電話番号
曙クリニック	内科, 外科, 消化器内科(胃腸内科)	曙3-20-14	098-863-5858
安謝ファミリークリニック(旧:安謝小児クリニック)	小児科、内科、皮膚科、消化器内科(胃腸内科)	那覇市曙2-9-2	098-869-0600
天久台病院	精神科、心療内科、神経内科、その他	天久1123	098-868-2101
大浜第一病院	内科、呼吸器内科、循環器内科、消化器内科(胃腸内科)、腎臓内科、神経内科、糖尿病内科(代謝内科)、皮膚科、リウマチ科、外科、呼吸器外科、循環器外科(心臓・血管外科)、乳腺外科、消化器外科(胃腸外科)、泌尿器科、肛門外科、脳神経外科、整形外科、形成外科、眼科、婦人科、リハビリテーション科、放射線科、麻酔科、病理診断科、救急科、その他	天久1000	098-866-5171