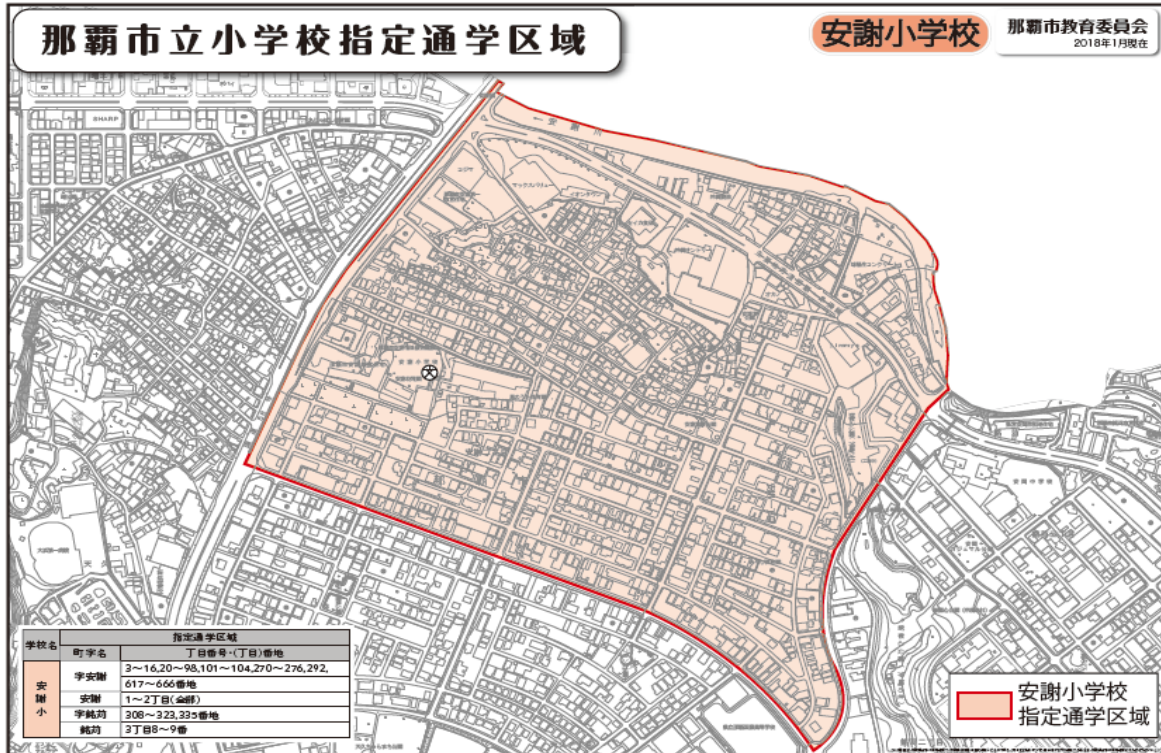


No.	1	安謝小学校区
-----	---	--------

校区域 R7.11.1 現在
(所管:教育委員会 学務課)

町字名	丁目番号	町字名	丁目番号	町字名	丁目番号
字安謝	3~16.20~98、101~104、	安謝	1~2丁目 (全部)	銘苅	3丁目8~9番
	270~276、292、617~666番地	字銘苅	308~323、335番地		



1【基本情報】

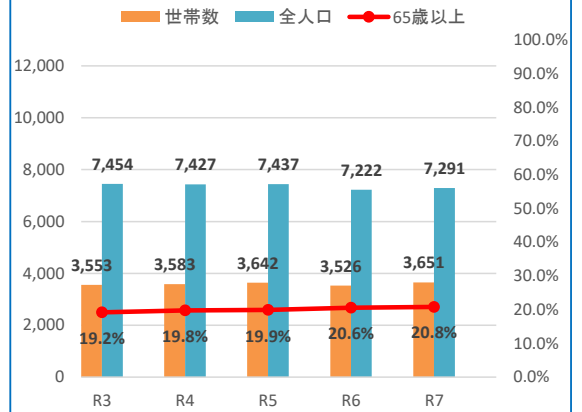
人口及び世帯数

(情報元: 那覇市住基システムの住民票データ)

R7.11.1 現在

年度	R3	R4	R5	R6	R7
男性	3,606	3,613	3,618	3,500	3543
女性	3,848	3,814	3,819	3,722	3748
全人口	7,454	7,427	7,437	7,222	7,291
世帯数	3,553	3,583	3,642	3,526	3,651

世帯数・人口・高齢者率推移



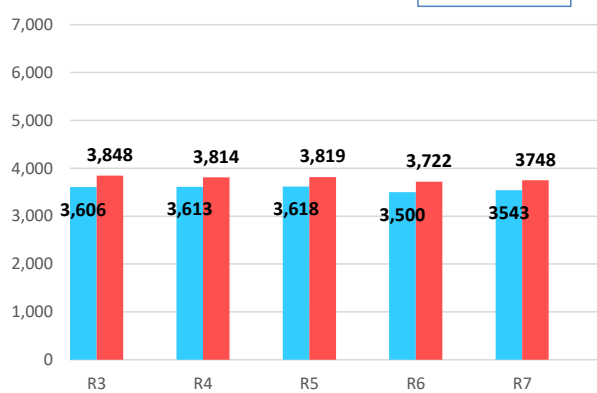
年齢別人口

(情報元: 那覇市住基システムの住民票データ)

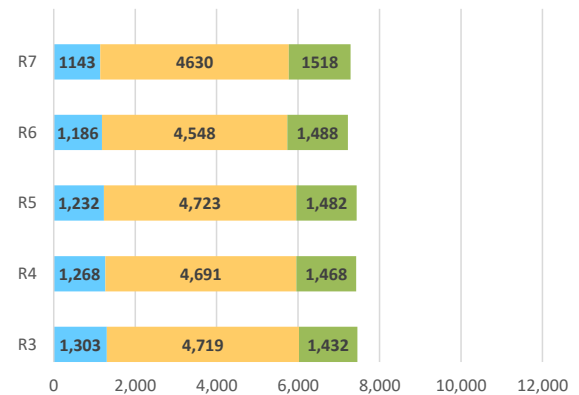
R7.11.1 現在

年度	R3	率	R4	率	R5	率	R6	率	R7	率
0～14歳	1,303	17.5%	1,268	17.1%	1,232	16.6%	1,186	16.4%	1143	15.7%
15～64歳	4,719	63.3%	4,691	63.2%	4,723	63.5%	4,548	63.0%	4630	63.5%
65歳以上	1,432	19.2%	1,468	19.8%	1,482	19.9%	1,488	20.6%	1518	20.8%
合計	7,454		7,427		7,437		7,222		7,291	

性別人口推移



年齢別人口推移



2【小学校情報】

安謝小学校

所在地	安謝2-15-28	設立年	明治43年5月24日
-----	-----------	-----	------------

児童数

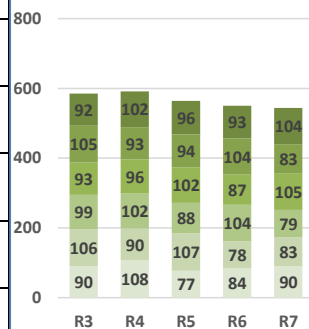
(所管:教育委員会 学務課)

R7.11.1 現在

年度	1年生	2年生	3年生	4年生	5年生	6年生	特別支援学級 (内数)	合計
R3	90	106	99	93	105	92	48	585
R4	108	90	102	96	93	102	47	591
R5	77	107	88	102	94	96	48	564
R6	84	78	104	87	104	93	38	550
R7	90	83	79	105	83	104	35	544

児童数

1年生 2年生
3年生 4年生
5年生 6年生



地域学校連携施設

(所管:教育委員会 生涯学習課)

R7.11.1 現在

学校名	所在地	広さ(面積)	和室
-	-	-	-

3【地域情報】

自治会情報

(所管:まちづくり協働推進課)

※那覇市と連絡事務委託契約をしている自治会
 ※区域が複数校区に跨っている自治会も含めています。

R7.11.1 現在

自治会名	区域	加入世帯
安謝新都心自治会	安謝1～2丁目	215
安謝市営住宅自治会	安謝2-15-1(安謝市営住宅)	127
安謝自治会	字安謝4番～104番地、 新都心1丁目・2丁目の一部	199
岡野区自治会	安謝1丁目22番地～安謝621、 安謝617付近	140
安謝第一市営住宅自治会	字安謝664-50 (安謝第一市営住宅自治会)	92
銘苺新都心自治会	銘苺1～3丁目、字銘苺の一部	200
	自治会加入世帯数(合計)	973
	自治会加入率(世帯)	13.3%

校区まちづくり協議会

(所管:まちづくり協働推進課)

R7.11.1 現在

組織名	定例会日時	定例会開催場所	連絡先
-	-	-	-

中学校区青少年健全育成協議会

(所管:教育委員会 生涯学習課)

R7.11.1 現在

組織名
安岡中学校区青少年健全育成協議会

道路ボランティア

(所管:道路管理課)

R7.11.1 現在

組織名	活動場所
安謝港区自治会	安謝4号、安謝小学校北側線
(有)安信サービス	天久4号、安謝16号、安謝17号、安謝19号、安謝22号、曙4号、署31号
メタウォーター株式会社	天久銘苺線
大成設備工業 株式会社	天久銘苺線
株式会社 興洋電子	天久銘苺線
富士電機株式会社 沖縄支社	天久銘苺線・銘苺26号
沖縄銀行	市内一円(各本店、支店、出張所)
南部地区歯科医師会	市内一円(加盟各事業所周辺)
那覇市医師会	市内一円(加盟各事業所周辺)
沖縄県宅地建物取引業協会	市内一円(加盟各事業所周辺)
那覇市観光ホテル旅館事業協同組合	市内一円(加盟各事業所周辺)
琉球銀行	市内一円(各本店、支店、出張所)
沖縄海邦銀行	市内一円(各本店、支店、出張所)
イオン琉球株式会社	市内一円(加盟各事業所周辺)
リウボウストア	市内一円(加盟各事業所周辺)
金秀商事株式会社	市内一円(加盟各事業所周辺)
生活協同組合コープ沖縄	市内一円(加盟各事業所周辺)
(社)沖縄県建設業協会那覇支部	市内一円(加盟各事業所周辺)
一般社団法人沖縄県中小建設業協会那覇支部	市内一円(加盟各事業所周辺)

グリーン・ロード・サポーター

(所管:道路管理課)

R7.11.1 現在

組織名	認定路線
ムトウ建設株式会社	安謝8号/起点から終点(142M)
株式会社オカノ	安謝16号/起点180M入りから
パナソニックホームズ株式会社 沖縄支社	銘苺泊線の一部(約40m)

愛護会ボランティア

(所管:公園管理課)

R7.11.1 現在

組織名	活動場所
安謝新都心自治会	安謝東原公園
コスモス	安謝東原公園
東原がんじゅう会	安謝東原公園

企業ボランティア

(所管:公園管理課)

R7.11.1 現在

組織名	活動場所
株式会社 オカノ	安謝東公園

地域見守り隊

(所管:福祉政策課)

R7.11.1 現在

組織名
銘苺新都心自治会
若水会见守り隊(休止中)

4【防災・防犯情報】

避難所

(所管:防災危機管理課)

R7.11.1 現在

種別	施設名	住所	災害種別						備考 (電話・FAX)
			地震		津波	洪水	高潮	土砂	
			校舎等 施設	体育館					
指定	安謝小学校	安謝2-15-28	×	○	○	○	○	○	電話:917-3301 FAX:917-3341

自主防災組織

(所管:防災危機管理課)

R7.11.1 現在

組織名
女性防火クラブ安謝支部自主防災会
銘苅新都心自治会自主防災会

5【子ども・教育情報】

放課後児童クラブ

(所管:こども政策課)

R7.11.1 現在

児童クラブ名	所在地
安謝児童クラブ	安謝2-15-1 ふれあいプラザ内2F
安謝第2児童クラブ	安謝27番地 Eマンション201号室
ひまわり児童クラブ	安謝2-15-1 安謝児童館内2F
みやび児童クラブ	安謝1-8-23 3F
風のうた児童クラブ	安謝48番 コーポイサム1階

放課後子ども教室

(所管:教育委員会 生涯学習課)

R7.11.1 現在

内容	実施日	実施時間	実施場所
ハンドボール	水	16:00~18:00	安謝小体育館
エイサー教室	土	13:30~14:30	安謝公民館2階ホール
空手教室	土	14:30~15:30	安謝公民館2階ホール

6【健康・福祉情報】

地域包括支援センター

(所管:チャージがんじゅう課)

R7.11.1 現在

センター名	圏域	所在地	電話番号
那覇市地域包括支援センター 安謝	安謝	安謝1-3-10 101号	860-3747
那覇市地域包括支援センター 新都心	銘苅	銘苅1-6-15 1F	941-2252

ふれあいデイサービス

(所管:チャージがんじゅう課)

R7.11.1 現在

名称	活動日(毎月)	活動時間	活動場所(住所)
岡野みじゅん会	第2・3・4金曜日	14:00～16:00	岡野区自治会集会所(安謝621)
安謝にこにこ会	第1・2・3水曜日	14:00～16:00	安謝公民館(安謝47)
安謝ヤング	第1・2・4水曜日	14:00～16:00	安謝第一市営住宅自治会事務所 (安謝664-50-401)
安謝 緑会	第2・3・4火曜日	14:00～16:00	安謝市営住宅集会所(安謝2-15)

病院

(提供:那覇市医師会)

※那覇市医師会に所属する医療機関

R7.11.1 現在

施設名	診療科目	所在地	電話番号
アメカル耳鼻科クリニック	耳鼻咽喉科	銘苅3-9-23	098-865-3387
おもろ眼科	眼科	安謝1-9-24	098-866-7600
かつれん内科クリニック	内科, 糖尿病内科(代謝内科), 腎臓内科, 循環器内科, 透析	銘苅3-9-18	098-860-8615
仲地レディースクリニック	産婦人科	安謝1-20-16	098-861-2100
リハビリテーションクリニックやまぐち	リハビリテーション科, 整形外科	安謝1-10-28	098-864-1100