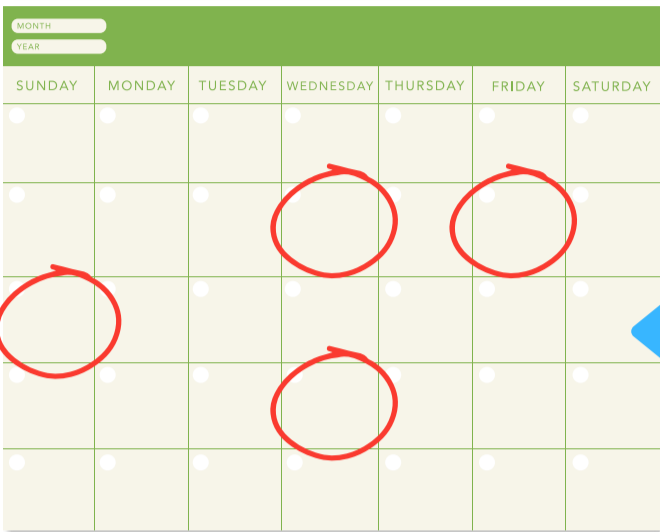


ボランティアマッチングシステム運用開始！

ボランティアカレンダー

ボランティアをしたい個人・団体

ボランティアを求める団体



- ✓ カレンダーで募集日を確認
- ✓ 希望日を選択
- ✓ 詳細を見て応募

- ✓ 募集する活動内容を登録
- ✓ カレンダーに公開
- ✓ マッチング

マッチング成立！



なはセン通信

Vol.118

2026年
6月号

ボランティアカレンダーを ご活用ください！

5月から、なは市民活動支援センターでは、新しい試みとして「ボランティアマッチングカレンダー」の運用を開始しています！

これまで、那覇市でのボランティアに参加する場合は、当センターを介してマッチングしていましたが、ボランティアカレンダーの導入により、双方がより簡単にマッチングを成立させることができるとなりました。

具体的には、【ボランティアを求めている団体】さまがオンライン上にある専用の登録画面に、ボランティアを募集したい活動の日時や内容、場所などを入力することで詳細情報がカレンダーにオンライン上で公開されるようになります。

次に、【ボランティア活動をしたい個人または団体】の皆さまは、ボランティアカレンダーをオンライン上で確認することができ、自分のタイミングに合わせたボランティア活動への参加が可能となります。

このボランティアカレンダーの導入をきっかけに、【ボランティアを求めている団体】さまは、いつでもどこでもオンライン上で募集の告知をすることができ、【ボランティアをしたい個人・団体】さまは、より自身のライフスタイルに合わせて那覇市でのボランティアに取り組むことができるようになります。

今後、ボランティアカレンダーを活用することで、地域のボランティアの輪が広がり、地域活動活性化に繋がります。

目次

ボランティアカレンダー	P.1
ボランティアについて	P.2
ボランティア活動紹介	P.3
施設情報	P.4

問い合わせ

なは市民活動支援センター
098-861-5024
C-KATU005@city.naha.lg.jp

過去の記事



なは市民活動支援センター
ホームページQR

期待しています。

ボランティアを募集したい団体は、左のQRコードより、必要事項をご入力の上、ご登録をお願いいたします。

(※利用には団体登録が必要となります。) ボランティアをしたい方は、左のQRコードより気になる募集活動をご確認ください。

ご不明点等ございましたら当センターのボランティア担当の竹尾・新垣までお問い合わせください。

▲ボランティア登録
(求める団体向けQR)



▲ボランティア
カレンダー
(したい個人・団体向け)



ボランティア団体の分野と魅力について

那覇市には現在134のボランティア登録団体があり、多彩な分野で地域を支えています。分野としては大きく8つ（下図）に分かれます。

例えば、子どもを対象に学習支援や野外活動を行う団体は、未来を担う子どもたちの成長を温かく見守っています。高齢者を支援する団体は見守りや交流イベントを通じて「安心して暮らせるまちづくり」を推進しています。障がい者支援の活動に取り組みされている団体は、日常生活の手助けや社会参加の支援を通じて誰もが暮らしやすい社会を目指しています。スポーツや文化、芸術に関する活動も盛んで、地域の伝統芸能の保存やスポーツ大会の運営を担う団体が、地域の絆を深めています。また、環境保護団体が中心となり清掃活動や自然保護を行うことで、美しい自然環境の維持に貢献しています。

こうした多様な団体が連携し合うことで、那覇のまちはより住みよく、温かいつながりのある場所へと成長しています。今年度から運用を開始したボランティアアカレンダーを通じて、あなたも自分の関心や予定に合わせて気軽に参加してみませんか。

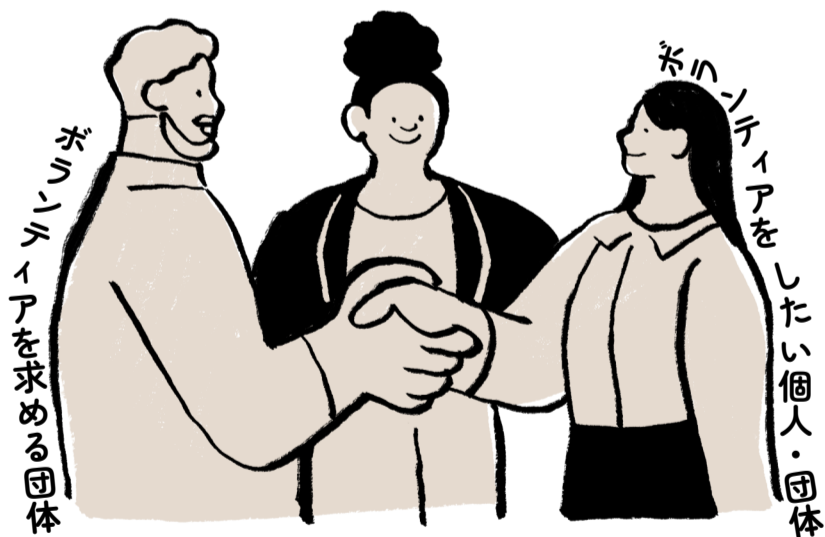
no.	種類
1	こどもを対象とした活動
2	高齢者を対象とした活動
3	障がい者を対象とした活動
4	スポーツ・文化・芸術に関係した活動
5	自然や環境を守るための活動
6	安全な生活のための活動
7	外国人支援のための活動
8	地域づくり・まちづくりのための活動



▲ボランティア募集中の団体情報QR

こういったボランティア団体があるのか、もっと知りたい方は、ぜひ左に掲載のQRコードより詳細をぜひご覧ください！

那覇市でボランティアしませんか？



私たちが、ボランティア活動をサポートします！

※那覇市では「協働によるまちづくり」をテーマに掲げ、地域社会の課題解決を目的に様々な事業を実践しており、その一環としてボランティアを求める団体とボランティア活動をしたい個人・団体のマッチングに取り組んでいます。

問合せ先

那覇市まちづくり協働推進課
なは市民活動支援センターG
ボランティア担当
竹尾・新垣まで

☎ 098-861-5024

C-KATU005@city.naha.lg.jp



これまでのマッチング事例

- こどもの居場所サポートボランティア（一般社団法人Team SUBAKO）
- 困窮家庭にもクリスマスの特別な思い出を（チャリティーサンタ沖縄）
- 琉球王朝祭り首里 運勢サポート
- 食糧支援サポートボランティア（ゆいまーるの会）
- 学習支援ボランティア
- 防災中（那覇市）※防災イベント

沖縄リサイクル運動市民の会が開発 環境教育プログラム「買い物ゲーム」

深刻化するごみ問題に市民の力で取り組もうと、一般社団法人「沖縄リサイクル運動市民の会」が企画・制作したオリジナルの環境教育プログラム「買い物ゲーム」をご存じでしょうか。買い物ゲームは子どもたちが日々の暮らしと環境のつながりに気づき、自発的な行動へ一歩を踏み出すきっかけづくりをする取り組みです。

同プログラムのテーマは、最も身近な生活行為である「買い物」に付随して出るごみの減量です。ゲームは、子どもたちに人気の「カレー作り」を想定して進められます。参加者は5〜6人のグループに分かれ、模擬店舗で人数分の人参、じゃがいも、玉ねぎ、肉、カレールー、飲み物を購入。その後、買った材料そのものではなく、それに付随する「容器や包装」に着目するのがこのプログラムの特徴です。参加者全員で、それらの包装がもたらすごみの量や質、処理方法、さらには処理費用や環境への影響についてパネルシアターで問いかけながら考えます。そしてお釣りがらごみ処理費を引いて残ったお金の多い順位を競うゲームです。

「このままではいけない」「何かしたい」という意識を、実際の行動へとつなげる。

同会では、このプログラムに興味のある教育関係者や市民からの問い合わせを随時受け付けています。また、年に数回、プログラムを主導するスタッフの養成講座も開催中です。ご興味のある方はぜひ、沖縄リサイクル市民の会までお問合せ下さい。

○一般社団法人 沖縄リサイクル運動市民の会
電話：098-886-3037
担当者：屋比久



▲沖縄リサイクル運動市民の会 HP

アニメの力で首里を元気に！

憧れのアニメ監督から直接手ほどきを受け、自分たちの街の物語を紡ぐ……。そんな夢のようなプロジェクトが、那覇市首里で動き出しています。

「MIRAIアニメプロジェクト」は、日本のアニメ界を牽引してきたしらとたけし監督らが中心となり、子どもたちに表現の楽しさを伝える活動です。2026年の首里城正殿復元という歴史的な節目を前に、子どもたちがアニメ制作を通じて故郷への愛着を育む場となっています。活動を支える芸人の宮川たま子さんは、食事の提供を通じた「居場所づくり（第一牧志公設市場にて開催）」にも力を入れています。「アニメ制作も食事も、みんなが笑顔になれるきっかけ。どなたでも気軽に遊びに来てほしい」と宮川さんは語ります。現在、この熱気あふれる現場を支えるボランティアを募集中です。特別な技術は必要ありません！子どもたちの制作を見守り、首里の新しい歴史と一緒に刻んでみませんか？

子どもたちの「作りたい」を支える仲間募集



▲活動の様子1



▲活動の様子2

【首里城アニメワークショップ】
6月28日(日)、7月26日(日)、7月27日、
8月9日(日)、8月10日(日)
【第一牧志公設市場アニメワークショップ】
6月27日(土)、7月25日(土)、8月8日(土)
ボランティア希望の方はぜひボランティアカレンダーよりお申込み下さい。

なは市民活動支援センターについて



◆利用ご希望の方へ

なは市民活動支援センターの会議室等を利用ご希望の方は、「**利用登録**」が必要です(※利用審査があります)。
右のQRコードより利用方法をご確認ください。



◆施設利用料金

※1時間当たりの料金
※オンライン機材貸出可

	定員	面積	料金	冷房
会議室①	84人	約200㎡	1300円	400円
会議室②③	80人	約200㎡	1300円	400円
会議室③	30人	約100㎡	650円	200円
会議室④	8人	約40㎡	200円	100円
会議室⑤	12人	約30㎡	200円	100円
会議室⑥	12人	約30㎡	200円	100円
会議室⑦	5人	約30㎡	200円	100円
会議室⑧	20人	約45㎡	250円	100円
研修室①	16人	約30㎡	200円	100円
研修室②	16人	約30㎡	200円	100円

◆開館時間、休館日

月・火・木・金	9:00-21:00
水・土・日	9:00-17:00
休館日	年末年始・慰霊の日

◆駐車場

なは市民協働プラザ地下駐車場(駐車台数:39台)
メカルパーキング(駐車台数:70台)
※なは市民活動支援センターをご利用の場合、駐車料金は減免の対象となります(例:2時間100円、3時間200円)

フードドライブ

フードドライブとは、お歳暮など、ご家庭に賞味期限は切れていないが保管されたままになっている“もったいない食料品”を、なは市民活動支援センター利用登録団体・女性支援・子ども食堂を運営している団体へお渡しする活動です。

「もったいない」から「ありがとう」へ変えていきませんか?



◆注意いただきたいこと

- 賞味期限が明記され、かつ6か月以上あるもの
- 常温で保存が可能なもの
- 未開封で、中身に問題がないもの

◆寄付いただきたい食料品

お米、乾麺、缶詰、瓶詰、インスタント食品、レトルト食品、保存食(防災食)など



毎月第2土曜日は、

6月13日 土



@なは市民活動支援センター
1階ピロティエ



毎月第2土曜日は、なは市民活動支援センター1階ピロティエでつながるマーケットを開催!

県内中から美味しいものやてしごとが銘苅に集まります。家族・ご友人を連れてぜひご参加ください。

なはセン通信編集記

6月号をお手に取っていただきありがとうございます!
4月から令和8年度が始まり、それぞれの事業が「よーい、ドン!」の掛け声で一斉に動きだしました。今年度は、より一層まちづくり協働推進課の事業を分かりやすく解説することを意識して取り組んでまいります。
さて、梅雨明け間近のこの時期、月桃の花は最盛期を迎え、いよいよ沖縄の夏本番がやってきますね。沖縄特有の亜熱帯気候に負けないさわやかな情報をお届けしますので、来月号もお楽しみに! よろしくお願いいたします!