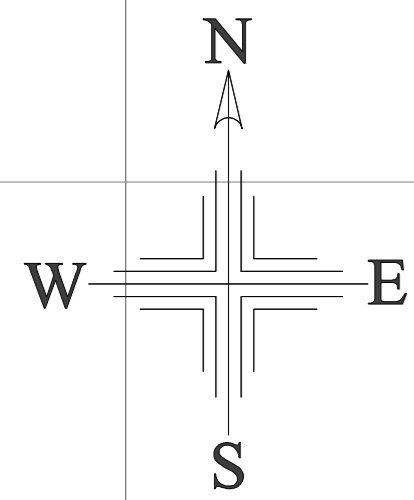




那覇市都市計画図

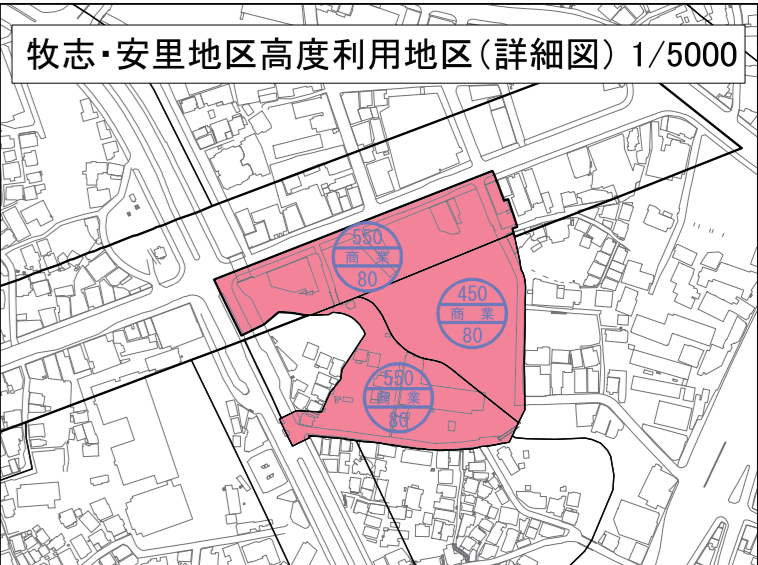
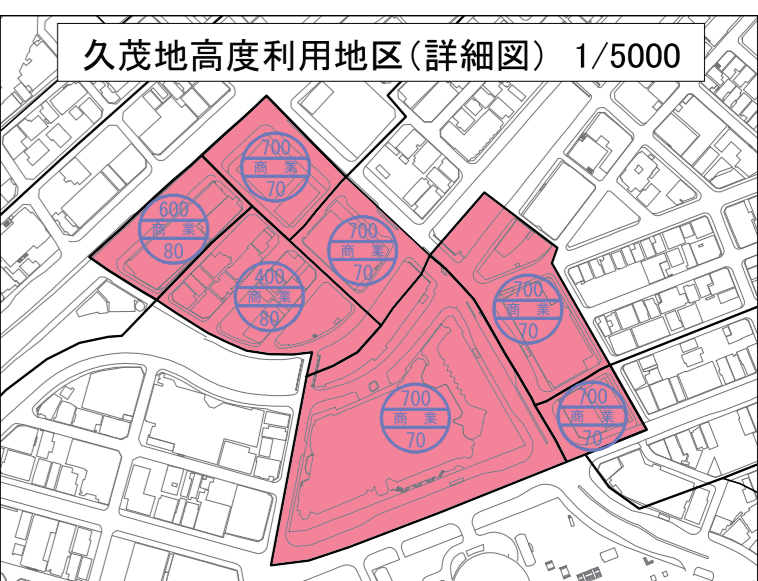
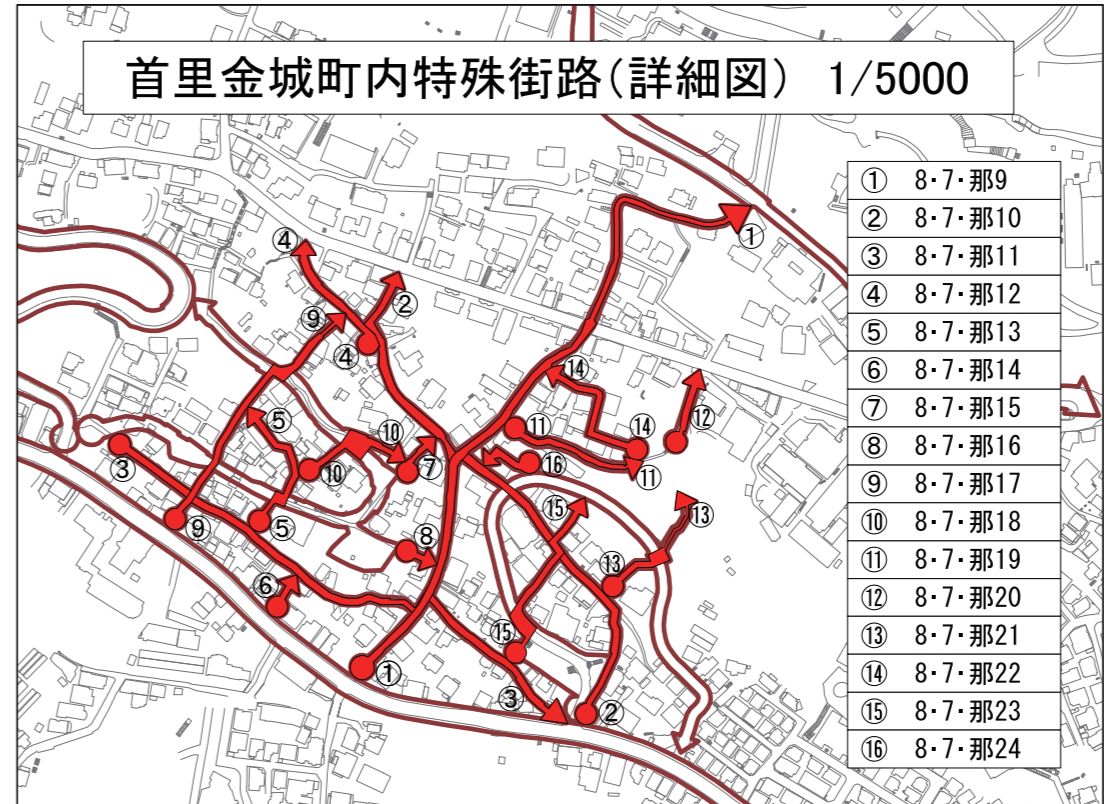
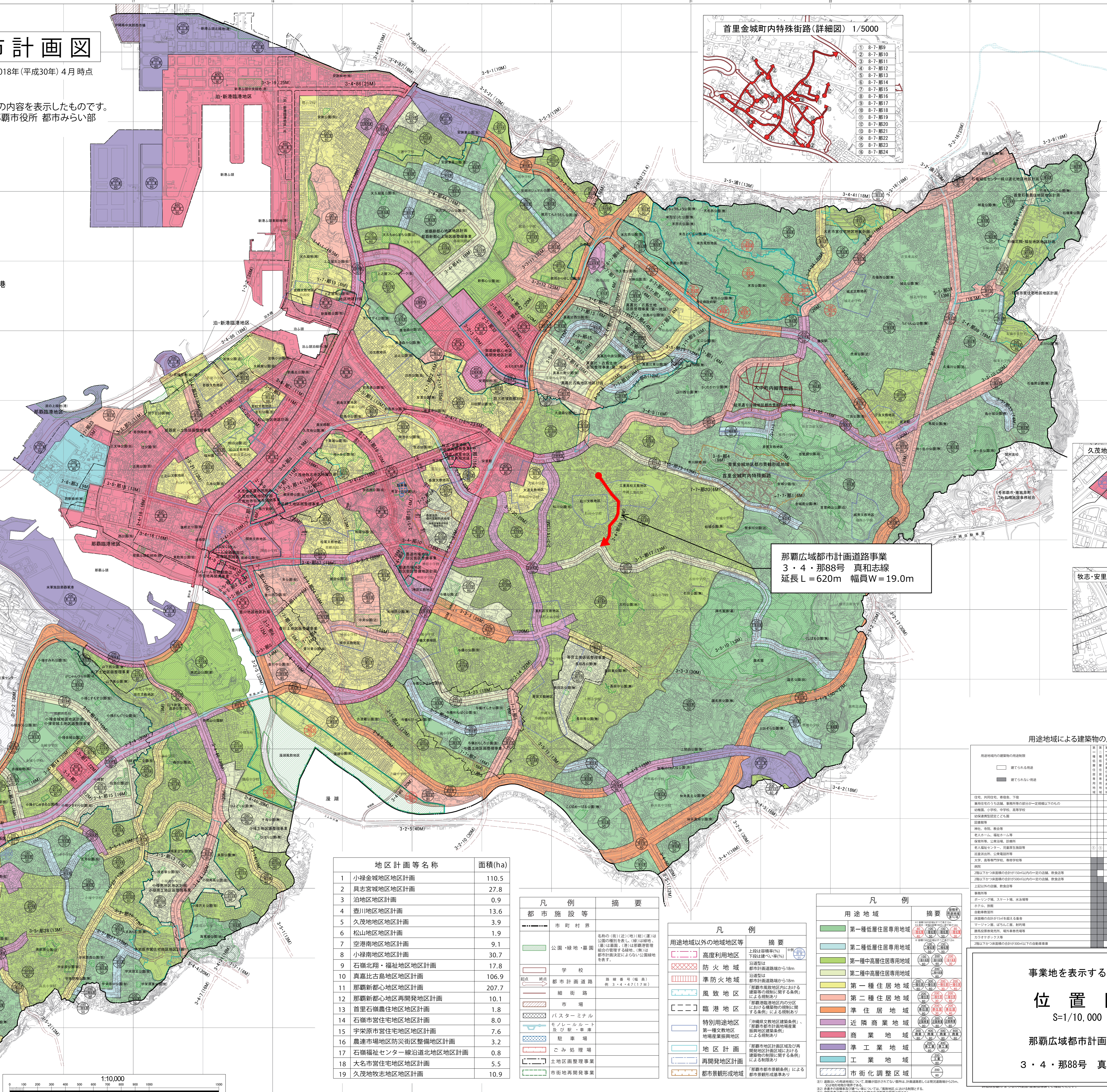
2018年(平成30年)4月時点

この図面は、上記時点における概ねの内容を表示したものです。
詳細及び最新の情報については、那覇市役所 都市みらい部
都市計画課でご確認ください。



那 覇 港

那 覇 空 港



那覇広域都市計画道路事業
3・4・那88号 真和志線
延長L=620m 幅員W=19.0m

地区計画等名称	面積(ha)
1 小嶺金城地区地区計画	110.5
2 具志宮城地区地区計画	27.8
3 泊地区地区計画	0.9
4 喜川地区地区計画	13.6
5 久茂地区地区計画	3.9
6 松山地区地区計画	1.9
7 空嶺南地区地区計画	9.1
8 小嶺南地区地区計画	30.7
9 石嶺北翔・福祉地区地区計画	17.8
10 真嘉比古島地区地区計画	106.9
11 那覇新都心地区地区計画	207.7
12 那覇新都心地区再開発地区計画	10.1
13 首里山嶺農住地区地区計画	1.8
14 石嶺市営住宅地区地区計画	8.0
15 宇栄原市営住宅地区地区計画	7.6
16 農連市場地区防災街区整備地区計画	3.2
17 石嶺福祉センター線沿道北地区地区計画	0.8
18 大名市営住宅地区地区計画	5.5
19 久茂地牧志地区地区計画	10.9

凡 例	摘 要
都市施設等	
市町村界	
公園・緑地・樹木	
学校	
都市計画道路	
市街地	
バス・タクシー	
モーターサイクル	
駐車場	
ごみ処理場	
土地区画整理事業	
市街地再開発事業	

凡 例	摘 要
用途地域以外の地域地区等	
高度利用地区	
防火地域	
準防火地域	
風致地区	
臨港地区	
特別用途地区	
第一種文教地区	
再開発地区計画	
都市景観形成地域	

凡 例	摘 要
用途地域	
第一種低層住居専用地域	
第二種低層住居専用地域	
第一種中高層住居専用地域	
第二種中高層住居専用地域	
第一種住居地域	
第二種住居地域	
準住居地域	
近隣商業地域	
商業地域	
準工業地域	
工業地域	
市街地調整区域	

用途地域による建築物の用途制限の概要											
用途地域	第一種低層住居専用地域	第二種低層住居専用地域	第一種中高層住居専用地域	第二種中高層住居専用地域	第一種住居地域	第二種住居地域	準住居地域	近隣商業地域	商業地域	準工業地域	工業地域
住宅	○	○	○	○	○	○	○	○	○	○	○
店舗	○	○	○	○	○	○	○	○	○	○	○
事務所	○	○	○	○	○	○	○	○	○	○	○
倉庫	○	○	○	○	○	○	○	○	○	○	○
工場	○	○	○	○	○	○	○	○	○	○	○
学校	○	○	○	○	○	○	○	○	○	○	○
病院	○	○	○	○	○	○	○	○	○	○	○
福祉施設	○	○	○	○	○	○	○	○	○	○	○
公園・緑地	○	○	○	○	○	○	○	○	○	○	○
スポーツ施設	○	○	○	○	○	○	○	○	○	○	○
文化施設	○	○	○	○	○	○	○	○	○	○	○
その他	○	○	○	○	○	○	○	○	○	○	○

事業地を表示する図面

位置図

S=1/10,000

那覇広域都市計画道路
3・4・那88号 真和志線