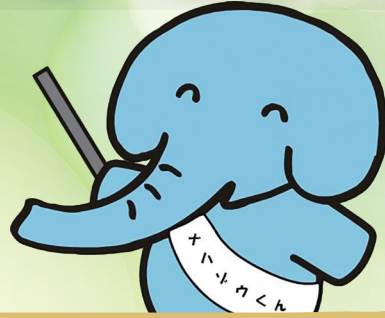


2026年度版

# 家庭用 ごみ分別の手引き



## ~守ろう! ごみの出し方3原則~

きまったごみ → 分別して、決められた方法

きまった日時 → 当日の朝、**8:30**までに

※猫などに荒らされる可能性があるため、  
前夜には出さない。

きまった場所 → 他の場所には出さない



### ご注意



- 祝日も収集しています。  
(ただし、土曜・日曜、1月1日~3日は  
収集しません。)
- 災害などで収集できない場合があります。  
台風の際は、次回の収集  
日にごみを出すようご協力をお願い  
します。
- 一世帯で一度に出せる量は6点ま  
です。



### Catalog Pocket



~カタログポケット~

「家庭ごみの正しい分け方・出し方」  
のチラシを、10言語で読むことが  
できます。

無料

Free App  
iPhone/Android



# 那覇市は「循環型社会」を目指しています。

## 那覇市の目標

2027年度までに、1人当たりが出すごみの量(資源化物を除く)を、713g(1日)にすることです。  
\* 753g(2024年度)なので、あと40g減らす必要があります。(重さの目安…卵1個だと約60g)

## ごみ減量の重点施策

ごみ減量に向けた取組のうち、①リフューズ、リデュースの啓発、環境整備 ②食品ロス削減の推進 ③雑がみの分別と資源化 ④生ごみの減量、排出抑制・資源化の4項目を重点施策とします。

ごみを減らすためには、「リサイクル」するよりも前に、「そもそもごみを出さないようにすること」が大切です。できるだけごみは作らないようにしましょう。ちょっとした工夫により、家庭から出されるごみを減らすことができます。ごみを減らす方法は4つのR(頭文字)から始まります。



## お知らせ

# 小型家電・パソコンの宅配便リサイクルを実施中!

那覇市では、国の認定事業者「リネットジャパンリサイクル(株)」と協定を締結し、宅配便による小型家電・パソコンの宅配便回収を実施しています。宅配便回収を含めたいずれかの方法でリサイクルへのご協力をお願いします。

## ■ 宅配便回収を依頼する場合



リネットジャパンリサイクル(株)  
☎ 0570-085-800  
時間: 10時~17時



詳しくは **HP** をご覧ください!

パソコンと一緒に  
回収する場合

**無料**

その他の小型家電  
だけの場合

**有料**

※料金は、お申込み時にご確認をお願いします。



- ※無料の対象はパソコン本体を含む回収1箱の料金です。
- ※他の小型家電、プリンタなどの周辺機器も一緒に回収可能です。
- ※事業所からの回収は受け付けておりません。
- ※データはご自身で消去してください。(無料消去ソフトの提供などのサービスもあります。)

## ■ パソコンメーカーへ回収を依頼する場合

「PCリサイクルマーク」がついたパソコンはパソコンメーカーが無償で回収・リサイクルしています。詳しくは各メーカーへお問い合わせください。



このマークが目印です

# もやすごみ

週2回

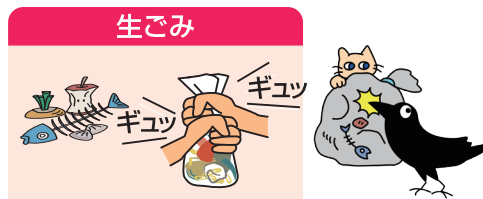
曜日

曜日



**出し方** 指定ごみ袋(赤色)に適量を入れ、必ずしばって出してください。

生ごみはギュッとしばって、ごみ袋の真ん中へ！  
水分を切って、ごみ減量と猫・カラス対策をしましょう。



プラスチック類	ゴム・皮革	毛布など	廃食油	紙くすなど	その他
DVD、ビニール、おもちゃ、プラスチック容器、洗剤容器など  食品トレーはスーパー等の店頭回収もご利用ください。	ゴム・皮革製品  小さなファスナー、金具を含む	カーテン、毛布、布団など 	食用油  新聞紙等を詰めて染み込ませる	紙くず、カーボン紙、レシート、感熱紙、写真等の資源化できない紙類 	紙おむつ、衛生用品、ペット用トイレの砂、下着類、発砲スチロールなど  汚物はトイレに流す 再生利用可能な衣類・タオル・シーツ等は「布」へ

## ごみ減量のポイント！

**POINT 1**  
生ごみの水切りを徹底しましょう！

生ごみの約80%は水分です。水分を減らすことで、腐敗・悪臭の防止と生ごみを減量することができます。また、水分を少なくすることで、焼却施設の燃焼効率の向上にもつながりますので、ごみ処理費用削減のためご協力をお願いします。

- ◆**ぬらさない**：野菜くずや果物の皮などは三角コーナーに入れて、ざるなどに入れて、水にぬらさないよう工夫しましょう。
- ◆**乾かす**：お茶がらや野菜くずなどは、乾燥させてから捨てましょう。
- ◆**しぼる**：水分を含んだごみは捨てる前にひとしぼりしましょう。



**POINT 2**  
雑がみは資源として出しましょう！

もやすごみの中には、投函チラシ、パンフレットなどの「雑がみ」が多く混入しています。雑がみを分別することはごみの減量の面で大きな効果があります。**雑がみは資源として出しましょう！**

### 雑がみの例

- 空箱
- 紙袋・封筒
- ポスター・カレンダー
- パンフレット
- 包装紙
- プリント・メモ用紙



**POINT 3**  
資源化物の店頭回収を利用しましょう！

市内の大型スーパーでは、資源リサイクルの観点から容器包装の店頭回収を行っています。※持ち込む際は各店舗のルールに従ってください。

### 容器包装の例



回収店舗は市HPをご覧ください！



～混ぜればごみ 分ければ資源～

袋の口は必ず  
しばってください。



取り外し可能な  
電池は取り外して  
ください!

**出し方** 種類ごとに分けて、指定ごみ袋(青色)で出してください!

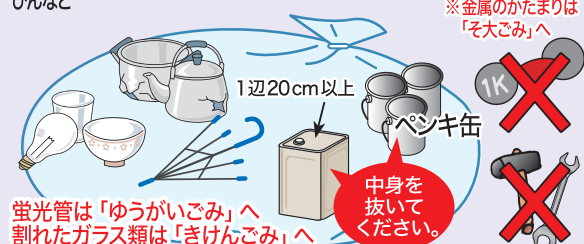
ドライヤー、空気清浄機、プリンター、炊飯器、DVDプレイヤーなど



※指定袋に入っても「そ大ごみ」となるものがあります。例)除湿機

小型電化製品

白熱灯、LED電球、スターター、なべ、やかん、腕時計、電卓、傘、金属ハンガー、茶碗、耐熱ガラス、化粧品、びんなど



※金属のかたまりは「そ大ごみ」へ

ガラス製品・食器類

金属、金属を含む混合物

つぎのものは、「もやさないごみ」では出せません!



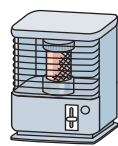
指定ごみ袋に入っても「そ大ごみ」となります。→ 詳しくは P.7 へ



除湿機



金属のかたまり  
工具類

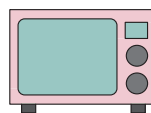


石油ストーブ  
(燃料は抜く)



電池は外して  
ください

ガスコンロ  
(卓上コンロ含む)



電子レンジ

これらのものは、ごみ処理施設や収集車を破壊させる可能性があるため、そ大ごみとして収集します。

指定ごみ袋に入っても、もやさないごみとして出せません(市で受け入れていません。)

家電4品目

→ 詳しくは P.8 へ



●テレビ



●エアコン  
(室外機)



●冷蔵庫 ●冷凍庫



●洗濯機  
●衣類乾燥機

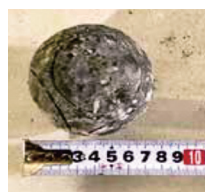
パソコン

→ 詳しくは P.2 へ



**お願い!** 正しい分別にご協力ください

那覇・南風原クリーンセンターでは、誤った分別により鉄の塊がもやさないごみとして混入され、令和3年度、破碎設備の一部が故障しました。



混入していた  
鉄の塊



手選別の様子



発火事故の様子

- ▶ 取り外し可能な**充電式電池**は、**取り除いてください!**
- ▶ **金属のかたまり**などは、**そ大ごみ**で出してください!

**携帯電話はリサイクルできます!**

携帯電話(本体・充電器)には、金や銀、リチウムなど再生利用な金属が含まれています。不要になった端末は、

- ① 各携帯ショップへ持って行くか
- ② 市役所本庁舎1階(総合案内)の「携帯電話・スマートフォン回収ボックス」

をご利用ください。



**かさの分別について**

かさの「ビニール・布」部分は取り外して、**もやすごみ**へ、骨組み部分は**もやさないごみ**へ!



## 出し方 種類ごとに分けて、出してください。

水銀が含まれているもの。

- 蛍光管 (電球タイプも含む)
- 水銀体温計
- 水銀血圧計

白熱球・LED電球は、「もやさないごみ」へ箱に入れるか、新聞などで包んで出す。  
※包む際、ガムテープなどは使わない。

**ゆうがいごみ**

収集時に作業員がけがをするおそれのあるもの。

- 割れガラス
- 割れびんなど
- 刃物類

・厚紙などで包んで「キケン」と表記  
・透明・半透明の袋に入れて出す。

**きげんごみ**

火災により収集車やごみ処理施設を破損するおそれのあるもの。

- ライター類
- モバイルバッテリー
- 電子・加熱式たばこ
- リチウムイオン電池等 (ニカド電池、ニッケル水素電池等の充電可能な電池単体で、膨張・変形を含む)

端子部の絶縁にご協力ください。

**きげんごみ**

- 乾電池 (マンガン電池・アルカリ電池・コイン電池等)

電池を使用している製品は必ず電池を取り外してください。(取り外しが可能なもの)  
透明・半透明の袋に入れて出す。

**乾電池**

**爆発性があり危険です!**

### カセットボンベ缶・スプレー缶、ライターの出し方

- ① カセットボンベ缶・スプレー缶
  - ・中身を使い切って、「資源化物の「かん」」の日に出してください。
  - ※使い切ることができない場合は、「中身あり」と記載し、袋を分けて出してください。
  - ・自分で穴を開けないでください。
- ② ライター
  - ・ライターだけを透明な袋に入れ、「きげんごみ」の日に出してください。

もやさないごみには混ぜないでください!  
(透明な袋にいれよう!)

## モバイルバッテリー・充電式電池・ボタン電池のリサイクル方法

那覇・南風原クリーンセンターでは、充電式電池が原因と考えられる発火事故が多発しています。また、ボタン電池には今なおごく微量の水銀が使用されているものがあり、注意が必要です。回収協力店(家電量販店)などでは、下記のとおり充電式電池、ボタン電池を回収しています。限られた資源の有効利用のため、回収協力店への持込みにご協力ください。※回収対象外の電池もありますので、詳細は下の二次元バーコードから確認してください。

### 充電式電池 3つの矢印の「リサイクルマーク」が目印!

	<b>Ni-Cd</b> ニカド電池	
	<b>Ni-MH</b> ニッケル水素電池	
	<b>Li-ion</b> リチウムイオン電池	

多発しています! 火災事故が

発火の危険性あり!

回収対象充電式電池、回収協力店については(一社)JBRCのHPからご確認ください。

**回収ボックス**

### ボタン電池 型式記号「SR、PR、LR」や形状が目印!

形	電池に書かれている文字や記号	電池の種類	主な用途
	酸化銀電池, SR	酸化銀電池	腕時計
	空気亜鉛電池、補聴器用電池, PR	空気亜鉛電池	補聴器
	アルカリボタン電池, LR	アルカリボタン電池	小型ゲーム機、電子玩具、デジタル体温計

回収対象ボタン電池、回収協力店については(一社)電池工業会のHPからご確認ください。

**回収ボックス**

セロハンテープ

テープなどで絶縁してください。

※回収対象外のボタン電池は、環境政策課にお問い合わせください。

※コイン電池(型式記号「CR、BR」等)、マンガン電池、アルカリ電池などの乾電池は回収協力店では回収できません。市の「乾電池」収集日に出してください。

# 資源化物(缶・びん・ペットボトル)

週1回

曜日

## 出し方

缶・びん・ペットボトルは **中身を取り出して、種類ごとに分けて、透明の袋に入れて** 出してください。

主に飲食用で1辺20cm未満の金属缶  
スプレー缶(ガス、ペンキ等)

スプレー、カセットボンベ缶は  
中身を必ず使い切ってください。

**かん**

コルク・プラキャップは「もやすごみ」へ  
金属製キャップは「かん」へ

ワンウェイびん  
リターナブルびん

**資源化びん** (ガラスびんの原料などへリサイクルされるびん) **洗って何度も使うびん**

プラキャップとラベルは「もやすごみ」へ

PET

**ペットボトル**

袋の大きさは  
最大45ℓまで。  
※70ℓ袋や90ℓ袋は  
収集できません。

風でとばされないために

- ペットボトルはつぶす
- 風が強い日は出さない
- 袋がいっぱいになってから出す  
などのご協力をお願いします!

**ペットボトルの正しい出し方 3原則**

原則①  
キャップ・ラベル  
を取る!

原則②  
中身は空にして  
軽くすすぐ!

原則③  
缶・ペットボトルは  
なるべくつぶす!

中に異物やごみを  
入れないでください。

◇ **お願い!!** ● ごみ減量・資源化のために、ひとつでも多くのペットボトルがリサイクルできるようご協力をお願いします!

◆ **ラベル・キャップは、取ってから出してください。(収集できない場合があります!)**



※那覇市では、半分以上ラベルがついており、  
キャップがついたままのものも多く見られる。

⚠ **リサイクルに支障があるモノ**

- ✗ PETマークが無いもの
- ✗ プラキャップ・コルク
- ⇒ 「もやすごみ」へ
- ✗ 化粧品のびん
- ✗ 金属キャップ
- ⇒ 「もやさないごみ」へ
- ⇒ 「缶」へ

# 資源化物(紙・布)

週1回

曜日

## 出し方

紙・布は種類ごとにひもでしばって、できるだけ**晴れ・くもりの日**に出してください。

ビニール袋や新聞社が配布している紙袋など  
には入れないでください。

包装紙、プリント、  
ポスター、  
パンフレットなど  
小さな雑がみは、  
飛び散らないよう大きな封筒など  
に入れてください。

**雑がみ・本類**

新聞紙とチラシは  
まとめて出せます。

**新聞紙・チラシ**

**ダンボール**

洗って開いて乾かしてください  
中がアルミ加工(銀色)の物は  
「もやすごみ」へ。

**紙パック**

● 古着 下着、靴下、汚れて  
いるもの等は  
「もやすごみ」へ

● タオル・シーツ

**布・古着類**

◀ **紙類を出すときの注意点**

- 窓付き封筒のセロハン部分、ティッシュ箱のビニール部分は取る
- 袋に入れたり、ガムテープなどで巻かない
- 資源化できない紙類は「もやすごみ」へ  
例) 紙コップ、レシート、写真、汚れた紙、シュレッダーした紙、ビザ・ケーキ空箱、洗剤の箱など

◆ **不適物が入ってる場合は、収集できません!**

✗ 悪い例 実際に入っていた不適物

CD  
下敷き  
プラスチック  
板きれ

紙・布は  
できるだけ  
雨の日には  
ださないで  
ください!

# 資源化物 (草・木)

各月の  曜日

袋の大きさは最大 45ℓまで。  
**必ずしばってください。**

1m以下

幹が40cm以下

草木以外は混ぜずに6束(6袋)まで。  
**1m以下に切断**してください。

透明・半透明の袋

### 草木の持込方法

- ごみ処理施設への直接持ち込みは事前に**申し込み**が必要です。
- 使用したビニール袋やヒモなどは持ち帰ってください。

申し込み先: クリーン推進課  
☎ 098-889-3567

### 資源化出来ません

木材(ベニヤ板、角材)などはペンキや防腐剤が塗られているものがあり、リサイクルできません。「もやすごみ」か「そだごみ」へ出してください。

## そだごみ・スプリング入り製品

### 出し方

そだごみの回収は、**事前の申し込み**が必要です!

- ① **クリーン推進課**へ、インターネットもしくはお電話にて申し込み (☎ 098-889-3567)。
- ② スーパー、コンビニで**そだごみ処理券**を買う。  
(スプリング入り製品の場合は、取扱店舗で**スプリング入り製品の処理券**を購入してください。)
- ③ 廃棄する物に、**処理券を貼る**。
- ④ **指定された日**にごみ置き場に出す。

※ 持込については、裏表紙に記載のお問い合わせ一覧をご覧ください。  
※ 家電4品目(●テレビ、●エアコン(室外機)、●冷蔵庫・冷凍庫、●洗濯機・衣類乾燥機)は受付できません。  
※ インターネット受付では、処理券の購入が不要なキャッシュレス決済が可能です(クレジットカード・PayPayのみ)。

インターネット受付はこちら

家庭で使用していたもので、指定ごみ袋(大)に入らないものがそだごみとなります。(※一部例外あり)

<p>テーブル、タンス、いす、こたつ、畳、じゅうたん</p> <p>家具・寝具類</p>	<p>できるだけ1m以下に切断してください。</p> <p>角材・板切れ</p>	<p>物干し竿、ブラインド</p> <p>金属プラスチック製パイプ</p>	<p>自転車(電動はバッテリーを外す)、ゴルフセット、ペビーカー</p> <p>その他</p>
--	--	---------------------------------------	---

これらのものなどは、ごみ処理施設や収集車を破壊させる可能性があるため、**そだごみ**として収集します。

- 金属のかたまり(チェーン(鎖)、ワイヤーなども含む)、工具類
- 石油ストーブなど
- 冷風機・除湿機
- ガスコンロ(卓上コンロ含む)
- 電子レンジ

燃料は抜いてください

10キロ以下で、かつ1立方メートル未満のもの …… **そだごみ処理券: 300円 × 1枚**

10キロを超えるもの、または1立方メートル以上のもの … **そだごみ処理券: 300円 × 2枚**

那覇市そだごみ処理券

見本

00000

スプリング入り製品の場合は、専用の処理券が必要です。(そだごみ処理券では代用できません)

スプリング入りマットレス … <b>2,600円</b>	<p>スプリング入りマットレス</p> <p>那覇市通正処理園雑物処理券</p> <p style="font-size: 1.5em; color: red;">見本</p> <p>00000</p>	<p>スプリング入りソファ1人掛け</p> <p>那覇市通正処理園雑物処理券</p> <p style="font-size: 1.5em; color: red;">見本</p> <p>00000</p>
スプリング入りソファ1人掛け … <b>1,270円</b>		
スプリング入りソファ2人掛け以上 … <b>1,940円</b>		

**例**

取扱店舗

スプリング入り製品の処理券は取扱店舗をご覧ください。

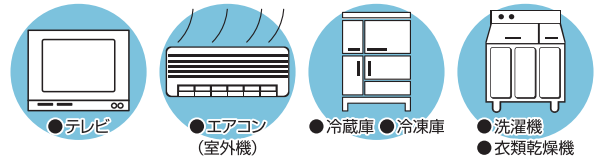
# 家電4品目の出し方

「テレビ」「エアコン(室外機)」「冷蔵庫・冷凍庫」「洗濯機・衣類乾燥機」の家電4品目は、家電リサイクル法によりリサイクルすることが義務づけられています。

下記のいずれかの方法により、適正に処分してください。

※業務用として製造・販売されている機器は対象外です。

※家庭用機器を業務用として使用していた場合は対象です。



## ■ 買い換える場合

買い換えをする店舗へ引き取りを依頼します。メーカーや大きさ(型・リットル)によってリサイクル料金が異なりますので、金額については購入店舗へお問い合わせください。

## ■ 処分のみ(自宅へ回収にきてもらう場合)

過去にその製品を購入した店舗または下記の対応協力店へ引き取りを依頼します。

店舗によって、「リサイクル料金+収集運搬費用+出張料」がかかりますので、詳しくは店舗へお問い合わせください。

## ■ 対応協力店一覧

店舗名	店舗所在地	電話番号	回収実施対応区域
(株)ヤマダデンキ ウェブコム那覇本店	おもろまち 2-5-33	098-851-5040	市内全域
(株)ベスト電器 ベスト電器天久店	天久 1-1-1	098-941-2811	市内全域
(株)コジマ コジマ×ビックカメラ那覇店	字安謝 664-5	098-941-3001	市内全域
ダイレックス(株) ダイレックス小禄店	小禄 1-26-22	098-894-6681	市内全域
(株)ベスト電器 ベスト電器イオン那覇店	金城 5-10-2	098-859-7711	市内全域

## ■ 処分のみ(指定引取所へ直接持ち込む場合)

処分する製品のメーカーや大きさ(型・リットル)を事前に確認し、郵便局で家電リサイクル券を購入します。購入した家電リサイクル券を処分する製品と一緒に、下記の指定引取所へ持ち込んでください。

郵便局で家電リサイクル券  
を購入する。



家電リサイクル券と処分する製品を、指定引取所へ持ち込む。

■ 指定引取所 沖縄西濃運輸(株)豊見城物流センター

電話番号：098-970-4362

住所：豊見城市与根 50-71

受付時間や休業日については、ホームページ等をご確認ください。

※持ち込みの事前予約は不要です。

※リサイクル料金の確認はできません。

郵便局はリサイクル料金の払込窓口であり、リサイクル業務には関与しておりません。リサイクル料金を事前に確認する場合や家電リサイクルに関するお問い合わせは、下記のコールセンターにお問い合わせください。

家電リサイクル券センター ☎ 0120-319-640 (受付時間 9:00~18:00、日・祝日を除く)



## 違法な不用品回収業者にご注意ください

ごみを回収する事業者は許可が必要です。

無許可の違法な回収業者に依頼すると、高額な料金の請求や不法投棄のおそれがあります。

また、一部の家電製品にはフロンガスや鉛・ヒ素など有害物質が含まれているため、法律で定められた適性な方法で処理をしましょう。

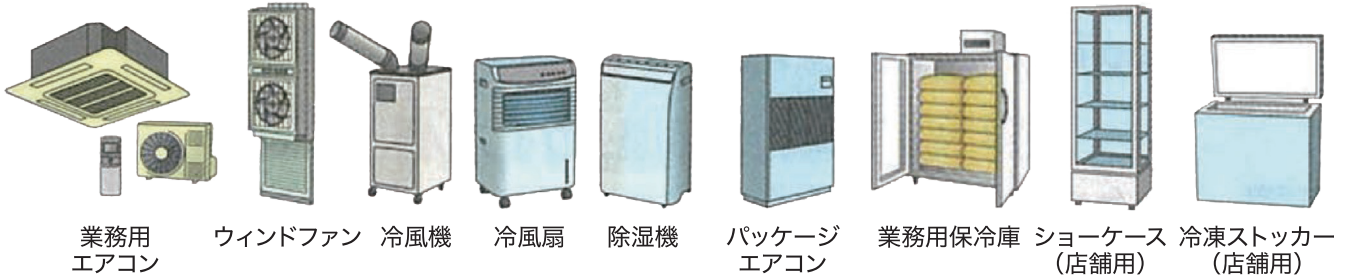


実際の不法投棄の様子

# フロンを使用した業務用製品の出し方

家庭で使用された**業務用エアコン**や**冷蔵庫**など（第一種特定製品）は、家電リサイクル法の対象とはなりません。フロン類が含まれており、那覇・南風原クリーンセンターでは適正な処理ができません。

## フロンガス使用製品の例



## ★対象製品の見分け方

製品に貼り付けされてある銘板シールや取扱説明書をご確認ください。  
**「第一種特定製品」**の表記があれば、フロンの回収が必要となります。



製造年によっては、フロン類が使用されていても記載のない機器もありますので、判断が難しい場合は製造メーカーや販売店にお問い合わせください。

対応可能業者でフロン類の処理を依頼し、フロン類を回収してもらった後、通常のそごみとして市で処理が可能となります。



## ■対応可能業者

	業者名	住所	連絡先	回収方法
1	桐和空調設備株式会社	那覇市曙 1-8-1	098-861-1751	出張・持ち込み ※エアコンのみ
2	沖縄フロン回収処理株式会社	浦添市字港川 401	098-874-2521	持ち込みのみ

## 処理の流れ

① 対応可能業者へフロン類の回収を依頼する。



フロン類充填回収業者

② フロン類回収処理



那覇市民



③ そごみに回収済シールを貼り、収集の申し込み又は、持ち込みする。



那覇・南風原クリーンセンター

# 市では収集・処分できないごみ

次のごみは、**ごみ処理施設へ搬入することができません。**

## <適正処理困難一般廃棄物>

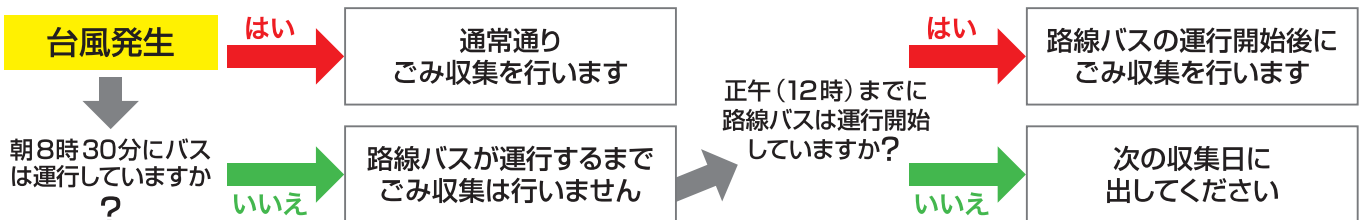
自動車／バイク／塗料／タイヤ／バッテリー／化学薬品、劇薬、農薬など／ボート／浄化槽／廃油タンク／ピアノ／看板／火薬等（未使用の花火）／ガスボンベ／ブロック、コンクリート／金庫（耐火性）…等 ➡ **販売店へお問い合わせください**

消火器 ➡ **消火器リサイクル推進センター（☎03-5829-6773）へお問い合わせください**

## <自然物>

土・石・砂は自然物です。ごみとして市で収集することができません。

# 台風時のごみ出しについて



※ごみ収集中に路線バスの運行が停止した場合、その時点から収集を中止します。

※台風により収集が行われなかった場合、臨時の収集日は設けておりません。次の収集日に出してください。



# 那覇市の取り組み



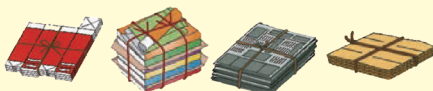
## 資源化物の拠点回収事業

拠点回収事業とは、市民の皆さんで構成された自治会・PTAなどの任意の団体が中心となって、家庭から出る古紙、缶などの資源化物を回収・保管し、定期的に市へ引き渡し、その量に応じて奨励金を受け取れる制度です。

### ◆対象となる資源化物

#### 紙類

- 紙パック
- ダンボール
- 新聞紙、チラシ
- 本、雑誌、雑がみ



#### 飲料缶

- アルミ缶
  - スチール缶
- (※対象は飲料用の缶のみ)



### 注意

- 奨励金額は、社会情勢の変化により変動します。
- 会社や店舗から出る資源化物は対象外です。
- 紙コップ・紙皿・アルミ加工された紙パック、シュレッダー処理された紙などは対象外です。

### ◆対象となる団体

- 1 自治会またはPTA等で構成される公共的かつ自主的な団体
- 2 定期的に200kg程度の資源化物を集める事ができる団体
- 3 集めた紙類を水にぬれないように適正な場所で保管できる団体

お問い合わせ

クリーン推進課 ☎098-889-3567



# ごみ分別早見表

「大きさ」や「素材」で分別してください。

備考欄： 指定ごみ袋に入らない場合はそでごみへ 電池は外す(「電池」の欄を参照)

50音	品目	分別区分	備考	
あ	IH クッキングヒーター	もやさない	そでごみ	
	アイロン	もやさない		
	アイロン台	もやさない	そでごみ	
	アダプター(電源用)	もやさない		
	厚紙(贈答品箱等)	資源化物(紙)	ビニールコーティングされたもの、汚れたものはもやすごみ	
	油	もやす	紙パックなどに新聞紙・布などを詰め、染み込ませる	
	油(食品)の容器(缶)	資源化物(かん)	中をすすぐ	
	油(食品)の容器(びん)	資源化物(びん)	中をすすぐ	
	油の容器(プラスチック製)	もやす	中身は残さない	
	網戸の網	もやす	金網はもやさないごみ	
	アルバム	もやす		
	アルミ皿	もやす		
	アルミホイール(台所用品)	もやす		
	安全靴	もやす		
	安全ピン	もやさない		
	アンテナ(テレビ用)	もやさない	そでごみ	
	い	石	収集しません	石はごみとして収集できません、業者へお問い合わせください
衣装箱(ケース)		もやす	そでごみ	
椅子		そでごみ	指定ごみ袋に入る場合、木製(もやすごみ)、金属製(もやさないごみ)	
板きれ		もやす	そでごみ	
一輪車		もやさない	そでごみ	
一升瓶		資源化物(びん)	中をすすぐ	
ETC 車載器		もやさない		
一斗缶		もやさない	中身は残さない	
衣服・衣類		資源化物(布)	下着、靴下、汚れて再利用できないものなどはもやすごみ	
イヤホン		もやす	ワイヤレスはもやさないごみ	
入れ歯		もやす		
インク		もやす	布・紙などに染み込ませる	
インクカートリッジ(プリンター用)		もやす	店頭回収を推奨	
う		植木(せん定くず)	資源化物(草木)	1m以下に切断し、袋に入れるかひもで束ねる
		植木鉢(陶器製)	もやさない	プラスチック製はもやすごみ
		ウェットスーツ	もやす	
		ウォシュレット	もやさない	そでごみ
	ウォークマン	もやさない		
	浮き輪	もやす		
	うちわ	もやす		
	腕時計	もやさない		
	え	エアコン	収集しません	P8をご覧ください
		エアゾール缶	資源化物(かん)	中身は使い切る
SDカード		もやす		
枝		資源化物(草木)	1m以下に切断し、袋に入れるかひもで束ねる	
枝きりばさみ		有害・危険ごみ	危険防止のため刃を紙などで包む	
絵の具のチューブ		もやす		
MD(ミニディスク)		もやす		
延長コード		もやさない		
お		オイルの容器(缶)	もやさない	飲食用でないもの中身は残さない
		オイルの容器(プラスチック)	もやす	飲食用でないもの中身は残さない

50音	品目	分別区分	備考	
お	オートバイ	収集しません	販売店へお問い合わせください	
	オーブントースター	もやさない		
	オーブンレンジ	そでごみ		
	おかし(紙)	資源化物(紙)	ビニールコーティングされたもの、汚れたものはもやすごみ	
	屋上の水タンク	収集しません	業者へお問い合わせください	
	お玉杓子(金属製)	もやさない	プラスチック製はもやすごみ	
	落ち葉	資源化物(草木)	袋の口は必ずしばり、落ち葉以外はいれない	
	おまる	もやす		
	おむつ	もやす	汚物はトイレに流す	
	おもちゃ(プラスチック・木製)	もやす	そでごみ	
	おもちゃ(金属製)	もやさない	そでごみ	
	オルガン・エレクトーン	そでごみ		
	オルゴール	もやさない		
	か	カーテン	もやす	
		カーテンレール	もやさない	そでごみ
		カーナビ	もやさない	
		カーペット	もやす	そでごみ
カーボン紙		もやす		
貝殻		もやす		
懐中電灯		もやさない		
カイロ(使い捨て)		もやす		
鏡		もやさない	割れたものは有害・危険ごみ	
かさ		もやさない	指定ごみ袋からはみ出しても可	
加湿器		もやさない		
ガスコンロ		そでごみ		
ガスコンロカバー(アルミ製)		もやす	スチール製はもやさないごみ	
ガスボンベ(LP・高圧)		収集しません	販売店へお問い合わせください	
ガス湯沸かし器		そでごみ		
カセットコンロ		そでごみ	カセットボンベは取り外し、中身を使い切って資源化物(かん)へ	
カセットテープ		もやす		
カセットボンベ(カセットコンロ用)	資源化物(かん)	中身は使い切る		
カッターナイフの本体	もやさない	刃以外の部分		
カッターナイフの刃	有害・危険ごみ	危険防止のため紙などで包む		
カッパ(雨ガッパ)	もやす			
カップ麺の容器	もやす			
かつら・ウィッグ	もやす			
門松	もやす	そでごみ		
金たわし	もやさない			
カバン(布製・革製・ランドセル)	もやす			
画びょう	もやさない	危険防止のため紙などで包む		
花びん(陶器製)	もやさない	プラスチック製はもやすごみ		
壁紙	もやす			
かま	有害・危険ごみ	危険防止のため紙などで包む		
紙くず	資源化物(紙)	ティッシュはもやすごみ		
紙コップ	もやす	防水加工されており資源化できないため		
かみそり・刃物	有害・危険ごみ	危険防止のため紙などで包む		
紙パック(内側が白色)	資源化物(紙)	洗って開いて乾かす		

# ごみ分別早見表

50音 品目・分別区分・備考

か	紙パック(内側が銀色)	もやす	防水加工されており資源化できないため
	紙袋	資源化物(紙)	ビニールコーティングされたもの、汚れたものはもやすごみ
	カメラ	もやさない	
	蚊帳	もやす	
	ガラス	もやさない	割れたものは有害・危険ごみ
	ガラス鍋	もやさない	割れたものは有害・危険ごみ
	カレンダー	資源化物(紙)	金属部分はもやさないごみへ
	革製品(靴・手袋など)	もやす	
	缶(飲み物・食べ物)	資源化物(かん)	中をすすぐ、1辺20cm以上のものはもやさないごみ
	乾燥機	収集しません	販売店へお問い合わせください
乾燥剤	もやす		
感熱紙(レシート、FAX用紙など)	もやす		
き	木(直径40cm以下)	資源化物(草木)	1m以下に切断し、袋に入れるかひもで束ねる
	木(直径40cmを超えるもの)	そだごみ	
	キーボード(楽器)	もやさない	そだごみ
	キーボード(パソコン用)	もやさない	
	キックボード	もやさない	そだごみ
	木彫りの置物	もやす	そだごみ
	きゃたつ	もやさない	そだごみ
	キャップ(金属製のふた)	資源化物(かん)	プラスチック製はもやすごみ
	キャリーバッグ	もやす	そだごみ
	きゆうす	もやさない	割れたものは有害・危険ごみ
鏡台	そだごみ		
金魚鉢	もやさない	割れたものは有害・危険ごみ	
く	空気入れ(自転車用)	もやさない	
	空気清浄機	もやさない	そだごみ
	クーラーボックス	もやす	そだごみ
	釘	有害・危険ごみ	危険防止のため紙などで包む
	草木類	資源化物(草木)	
	靴、サンダル、ぞうり	もやす	
	クッション	もやす	
	首輪	もやす	
	クリアファイル	もやす	
	クリップ(金属製)	もやさない	プラスチック製はもやすごみ
クレヨン	もやす		
車いす	そだごみ		
グローブ	もやす		
け	蛍光灯	有害・危険ごみ	入っていた箱に入れるか、新聞などで包む
	珪藻土マット	石綿なし → もやすごみ 石綿あり → 製造メーカーへお問い合わせください	
	携帯電話	もやさない	販売店への返却を推奨
	毛糸	もやす	
	ゲーム機(本体)	もやさない	
	ゲームソフト(カセット、ディスク)	もやす	
	化粧品の容器(びん)	もやさない	プラスチック製はもやすごみ
	血圧計	もやさない	水銀が入っている場合は有害・危険ごみ
	けんぱんハーモニカ(ピアニカ)	もやさない	カバー・ホース(吹き口)はもやすごみ
	こ	コイン	もやさない

50音 品目・分別区分・備考

こ	工具類	そだごみ	
	紅茶・茶などの缶	資源化物(かん)	
	コード類	もやさない	
	コーヒーメーカー	もやさない	
	氷(水)まくら	もやす	
	ござ	もやす	そだごみ
	こたつ	そだごみ	
	コップ(ガラス・陶器製)	もやさない	割れたものは有害・危険ごみ プラスチック製はもやすごみ
	ごみ箱(プラスチック製)	もやす	金属製はもやさないごみ
	ゴム製品	もやす	
米袋	もやす		
コルク製品	もやす		
ゴルフクラブ	もやさない	指定ごみ袋からはみ出しても可	
ゴルフバッグ	もやす	そだごみ	
ゴルフボール	もやす		
さ	裁縫箱	もやす	
	雑誌(週刊誌、漫画など)	資源化物(紙)	
	殺虫剤(スプレー缶)	資源化物(かん)	中身は使い切る
	座布団	もやす	
	皿(陶器・ガラス製)	もやさない	割れたものは有害・危険ごみ プラスチック製はもやすごみ
	三脚	もやさない	そだごみ
	サングラス	もやす	
	三線(サンシン)	もやす	
	三輪車	もやさない	そだごみ
	し	シーツ	資源化物(布)
CD(コンパクトディスク)		もやす	
CDプレイヤー		もやさない	そだごみ
ジーンズ		資源化物(布)	
磁石		もやさない	
下着		もやす	
下敷き		もやす	
しちりん		もやさない	
自転車		そだごみ	
竹刀		もやす	指定ごみ袋からはみ出しても可
シャープペンシル	もやす		
写真	もやす		
シャンプー・リンスなどの容器	もやす	ガラス・陶器製はもやさないごみ	
習字紙	資源化物(紙)	使用済みの場合はもやすごみ	
充電器	もやさない		
浄水器	もやさない	そだごみ	
消火器	収集しません	消火器リサイクル推進センター ☎03-5829-6773	
じょうろ(プラスチック製)	もやす	金属製はもやさないごみ	
食器乾燥機	もやさない	そだごみ	
食器洗浄機	もやさない	そだごみ	
除湿機	そだごみ		
除湿剤	もやす	水がたまるものは水をこぼす	
食器(陶磁器・ガラス製)	もやさない	割れたものは有害・危険ごみ	

備考欄： 指定ごみ袋に入らない場合はそだごみへ 電池は外す(「電池」の欄を参照)

50音 品目・分別区分・備考

し	食器(プラスチック・木製)	もやす	ガラス・陶器製はもやさないごみ	
	新聞紙	資源化物(紙)		
す	水槽	もやさない	そだごみ	
	水中メガネ	もやす		
	水筒(金属製)	もやさない	プラスチック製はもやすごみ	
	炊飯器	もやさない		
	スーツケース(布、プラスチック製)	もやす	そだごみ	
	スケート靴	もやさない		
	スケートボード	もやさない	そだごみ	
	スコップ	もやさない	そだごみ	
	すずり	もやさない		
	スターター	もやさない		
	すだれ(よしず)	もやす	そだごみ	
	ストーブ(石油)	そだごみ	燃料は残さない	
	ストーブ(電気)	もやさない	そだごみ	
	ストップウォッチ	もやさない		
	砂	収集しません	砂はごみとして収集できません、業者へお問い合わせください	
	砂時計(ガラス)	もやさない	プラスチック製はもやすごみ	
	すのこ	もやす	そだごみ	
	スピーカー(オーディオ機器)	もやさない	そだごみ	
	スプーン(金属製)	もやさない	プラスチック製・木製はもやすごみ	
	スプレー缶	資源化物(かん)	中身は使い切る	
	スポンジ	もやす		
	炭	もやす		
	スリッパ	もやす		
	せ	生理用品	もやす	
		石けん	もやす	
		接着剤	もやす	
		線香	もやす	
洗剤の箱		もやす		
洗濯ばさみ(プラスチック製)		もやす	金属製はもやさないごみ	
洗濯機		収集しません	P8をご覧ください	
栓抜き(オープナー)		もやさない		
扇風機		もやさない	そだごみ	
洗面器(プラスチック製)		もやす	金属製はもやさないごみ	
そ	造花	もやす		
	双眼鏡	もやさない		
	雑巾	もやす		
	掃除機	もやさない	そだごみ	
	ソファ(スプリング入り)	そだごみ(スプリング入り)		
	ソファ(スプリングなし)	そだごみ		
	た	体温計(水銀)	有害・危険ごみ	危険防止のため紙などで包む
体温計(電子)		もやさない		
体重計		もやさない		
耐熱ガラス鍋		もやさない	割れたものは有害・危険ごみ	
タイヤ(自転車)		もやさない	そだごみ	
タイヤ(自動車、バイク)		収集しません	販売店へお問い合わせください	

50音 品目・分別区分・備考

た	タイル	収集しません	破片など少量でカケラに限りもやさないごみ	
	竹串	もやす	危険防止のため紙などで包む	
	畳	そだごみ		
	脱臭剤	もやす		
	タバコの吸い殻	もやす	びん、かん、ペットボトルには絶対に入れない	
	タブレット、電子書籍端末	もやさない	販売店で回収している場合は販売店へ	
	卵のパック	もやす		
	たらい(金属製)	もやさない	そだごみ	
	たらい(プラスチック製)	もやす	そだごみ	
	たわし	もやす		
	タンス	そだごみ		
	ダンボール	資源化物(紙)		
	ち	チェーン・ワイヤー・鎖	そだごみ	自転車のチェーンより小さければもやさないごみ
		チャイルドシート	もやさない	そだごみ
		茶碗	もやさない	割れたものは有害・危険ごみ
		注射針	収集しません	病院へ返却してください
		注入器(インスリン自己注射用)	もやす	
		チョコレート	もやす	
		調味料の容器(ペットボトル)	資源(ペットボトル)	リサイクルマークがないものはもやすごみ、中をすすぐ
調味料の容器(びん)		資源化物(びん)	中をすすぐ	
チラシ		資源化物(紙)		
ちりとり(プラスチック製)		もやす	金属製はもやさないごみ	
つ	杖(木製)	もやす	指定ごみ袋からはみ出しても可 金属製はもやさないごみ	
	机	そだごみ		
	土・肥料	収集しません	土・肥料はごみとして収集できません、業者へお問い合わせください	
	壺(陶磁器製)	もやさない	割れたものは有害・危険ごみ	
	爪切り	もやさない		
	釣り糸	もやす		
	釣り竿・釣り針・おもり	もやさない	針は危険防止のため紙などで包む 竿は指定ごみ袋からはみ出しても可	
	て	ティッシュ	もやす	取り出し口のフィルムはもやすごみへ、箱は資源化物(紙)へ
		鉄アレイ、ダンベル	そだごみ	
		鉄パイプ	そだごみ	
鉄板		そだごみ		
手袋		もやす		
テレビ		収集しません	P8をご覧ください	
テレビ(車載用)		もやさない	家電リサイクル法対象外	
テレビ(浴室用)		もやさない	家電リサイクル法対象外	
テレホンカード		もやす		
電気カーペット		もやす	そだごみ	
電気蚊取り器		もやさない		
電気コード		もやさない		
電気シェーバー		もやさない		
電気スタンド		もやさない		
電動ハブラシ		もやさない		
電気毛布		もやす		
電球(蛍光灯)		有害・危険ごみ	入っていた包み箱に入れる	
電球(白熱灯・LED電球)		もやさない		

# ごみ分別早見表

50音	品目	分別区分	備考	
て	電子辞書	もやさない		
	電子タバコ	有害・危険ごみ		
	電子ピアノ	そ大ごみ		
	電子レンジ	そ大ごみ		
	電卓	もやさない		
	電池(マンガン・アルカリ・コイン型)	有害・危険ごみ		
	電池(充電式)	有害・危険ごみ	P5をご覧ください	
	電池(ボタン型)	収集しません	P5をご覧ください	
	電動ドリル	もやさない	そ大ごみ	
	電話機(固定)	もやさない		
	電話帳	資源化物(紙)		
	と	陶磁器類	もやさない	割れたものは有害・危険ごみ
		トースター	もやさない	
灯油		収集しません	販売店へお問い合わせください	
時計		もやさない		
ドライバー		もやさない		
ドライヤー		もやさない		
トランシーバー		もやさない		
トレイ(惣菜などの)		もやす	スーパーの店頭回収を推奨	
トレーニング機器		もやさない	そ大ごみ	
トロフィー(プラスチック製)		もやす	金属製はもやさないごみ	
な	ナイフ	有害・危険ごみ	危険防止のため紙などで包む	
	長靴	もやす		
	鍋	もやさない		
	生ごみ	もやす	ぎゅっとひと絞りにして水を切る	
に	庭木	資源化物(草木)	1m以下に切断し、袋に入れるかひもで束ねる 直径40cmを超える幹はそ大ごみ	
ぬ	ぬいぐるみ・人形	もやす	そ大ごみ	
	布・古着類	資源化物(布)	下着、靴下、汚れて再利用できないものなどはもやすごみ	
ね	ネガ	もやす		
	ネクタイ	もやす		
	ネジ・ビス	もやさない		
	寝袋	もやす		
	粘土類	もやす		
の	ノート	資源化物(紙)		
	のこぎり	有害・危険ごみ	危険防止のため紙などで包む	
	飲み薬	もやす	容器：びんは資源化物(びん)、 プラスチックはもやすごみ	
は	バーベキューセット	そ大ごみ		
	ハーモニカ	もやさない		
	剥製(はくせい)	もやす	そ大ごみ	
	バケツ(プラスチック製)	もやす	金属製はもやさないごみ	
	羽子板	もやす		
	ハサミ	有害・危険ごみ	危険防止のため紙などで包む	
	箸	もやす		
	はしご	そ大ごみ		
	パソコン	収集しません	P2をご覧ください	
	発煙筒(保安煙筒)	収集しません	販売店へお問い合わせください	
	バッテリー	収集しません	販売店へお問い合わせください	

50音	品目	分別区分	備考	
は	バット(金属製)	もやさない	木製はもやすごみ	
	発泡スチロール	もやす		
	針	もやさない	危険防止のため紙などで包む	
	針金	もやさない	50cm以下に切断する	
	ハンガー(金属製)	もやさない	クリーニング店への返却を推奨	
	ハンガー(プラスチック製)	もやす	クリーニング店への返却を推奨	
	ハンマー	そ大ごみ		
	ひ	ヒーター、電気ストーブ	もやさない	そ大ごみ
		ピアノ	収集しません	販売店へお問い合わせください 電子ピアノはそ大ごみ
		ビー玉・おはじき(ガラス製)	もやさない	プラスチック製はもやすごみ
ビデオカメラ		もやさない		
ビデオデッキ		もやさない		
びん(飲食用)		資源化物(びん)	中をすすぐ	
びん(化粧品等)		もやさない	中身は残さない	
ふ		ファックス(本体)	もやさない	そ大ごみ
		封筒	資源化物(紙)	フィルム・個人情報部分は切り 取ってもやすごみへ
		フードプロセッサー	もやさない	
	フォーク(金属製)	もやさない	プラスチック製・木製はもやすごみ	
	ふすま	そ大ごみ		
	筆	もやす		
	筆箱(布・プラスチック製)	もやす	金属製はもやさないごみ	
	布団	もやす	そ大ごみ	
	布団乾燥機	もやさない		
	フライパン	もやさない		
ふ	ブラインド	もやさない	そ大ごみ	
	ブラシ・くし(プラスチック・木製)	もやす	金属製はもやさないごみ	
	プラスチック容器(弁当・惣菜等用)	もやす		
	プラモデル	もやす		
	プリンター(プラスチック製)	もやす	そ大ごみ	
	ブリキ製品	もやさない	そ大ごみ	
	プリンター	もやさない	そ大ごみ	
	ブルーシート(ビニールシート)	もやす		
	プレイヤー(CD・MD・DVD)	もやさない	そ大ごみ	
	フロアマット	もやす	そ大ごみ	
ふ	ブロック・セメント	収集しません	破片など少量でカケラに限りもやさないごみ	
	フロッピーディスク	もやす		
	文鎮	もやさない		
	へ	ヘアスプレー	資源化物(かん)	中身は使い切る
		ヘッドホン	もやさない	
		ヘッドホンステレオ	もやさない	
		ペット(死骸)	もやす	
		ペット用トイレの砂	もやす	
		ペットのふん(砂、軽石等も含む)	もやす	
		ペットボトル	資源(ペットボトル)	キャップ・ラベルを外し、中をすすぎ、 つぶす
ペットボトルのキャップ		もやす		
ベッド(フレーム)		そ大ごみ	スプリング入りマットレスは適正 処理困難物	
ベニヤ板		もやす	そ大ごみ	

備考欄： 指定ごみ袋に入らない場合はそでごみへ 電池は外す(「電池」の欄を参照)

50音	品目	分別区分	備考	
へ	ベビーカー	もやさない	そでごみ	
	ベビーバス	もやす	そでごみ	
	ベビーベッド	そでごみ	スプリング入りマットレスは適正処理困難物	
	ベルト	もやす		
	ヘルメット	もやす		
	ペン類(プラスチック製)	もやす	金属製はもやさないごみ	
	ペンキ・ニス	もやす	布・紙などに染み込ませる	
	ペンキの缶	もやさない	中身は残さない。スプレータイプの缶は資源化物(かん)	
ほ	望遠鏡、天体望遠鏡	もやさない	そでごみ	
	ほうき	もやす	指定ごみ袋からはみ出してても可	
	帽子	もやす		
	包装紙	資源化物(紙)	ビニールコーティングされたもの、汚れたものはもやすごみ	
	包丁	有害・危険ごみ	危険防止のため紙などで包む	
	ボウリングのボール	そでごみ		
	ホース	もやす	1m以下に切断する	
	ホームベーカリー	もやさない		
	ボール(バレー・野球・テニス等)	もやす		
	墨汁	もやす	布・紙などに染み込ませる	
	歩行器	もやさない	そでごみ	
	補聴器	もやさない		
	ホッチキス	もやさない		
	ポット	もやさない		
	ホットカーペット	もやす	そでごみ	
	ホットプレート	もやさない	そでごみ	
	ほ乳瓶(ガラス製)	もやさない	プラスチック製はもやすごみ	
	ボルト・ナット	もやさない		
	保冷剤	もやす		
	ホワイトボード	もやさない	そでごみ	
	盆	もやす		
	本(単行本・文庫本等)	資源化物(紙)		
	ま	マージャン牌(ぱい)	もやす	
		マイク	もやさない	
		マウス(パソコン用)	もやす	
		枕	もやす	
マジックペン		もやす		
マスク(野球用)		もやさない		
マッサージ機		もやさない	そでごみ	
マットレス(スプリング入り)		そでごみ(スプリング入り)		
マットレス(スプリングなし)		もやす	そでごみ	
まな板		もやす		
マニキュアのびん		もやさない	中身は残さない	
魔法瓶		もやさない		
豆電球		もやさない		
万年筆		もやさない		
万歩計		もやさない		
み		ミキサー・ジューサー	もやさない	
	ミシン	もやさない		

50音	品目	分別区分	備考	
み	水着	もやす		
	む	虫かご	もやす	
む	虫取り網	もやす	指定ごみ袋からはみ出してても可	
	虫めがね	もやす		
	むしろ	もやす	そでごみ	
	無線機	もやさない		
	め	めがね	もやす	
め	メジャー(金属製)	もやさない	金属製以外はもやすごみ	
	も	毛布	もやす	
も	木材	もやす	そでごみ 1m以下に切断し、ひもで束ねる	
	モップ	もやさない	指定ごみ袋からはみ出してても可	
	物干し竿	そでごみ		
	モバイルバッテリー	有害・危険ごみ	P5をご覧ください	
	や	やかん	もやさない	
や	焼物	もやさない	割れたものは有害・危険ごみ	
	やすり(金属製)	もやさない	金属製以外はもやすごみ	
	ゆ	USBメモリなどの記録媒体	もやす	
ゆ	湯たんぽ(金属製)	もやさない	金属製以外はもやすごみ	
	指輪	もやさない		
	よ	よしず(すだれ)	もやす	そでごみ
ら	ライター	有害・危険ごみ	中身は使い切る	
	ラケット	もやす	スチール製はもやさないごみ	
	ラジオ	もやさない		
	ラジカセ	もやさない		
	ラジコンカー	もやさない		
	ラップ	もやす	パッケージは資源化物(紙) 金属製の切り口はもやさないごみへ	
	ラップの芯	資源化物(紙)		
	ラティス(木製)	もやす	そでごみ	
	ランドセル	もやす		
	り	リール(釣り用)	もやさない	
		リモコン	もやさない	
	れ	冷蔵庫・冷凍庫	収集しません	P8をご覧ください
		レインコート	もやす	
		レコード	もやす	
レジャーシート		もやす		
レンガ		収集しません	破片など少量でカケラに限りもやさないごみ	
レンズ		もやす		
レンジフードカバー(アルミ)		もやす		
ろ		ろうそく	もやす	
ろ		ロープ	もやす	1m以下に切断する
		ローラーブレード・ローラースケート	もやさない	
	ロールカーテン	もやさない	そでごみ	
	わ	ワードプロセッサ(ワープロ)	もやさない	「ワープロ」と書いた紙を貼ってだす
わ	ワープロリボン	もやす		
	ワイヤー	もやさない	50cm以下に切断する 切断できない場合はそでごみ	
	ワインセラー	収集しません	家電リサイクル法対象 P8をご覧ください	
	割れたガラス・びん・陶器	有害・危険ごみ	危険防止のため紙などで包む	

# お問い合わせ一覧

## ① ごみに関するお問い合わせ

内 容		担当部署	電話番号
■ごみの分別、出し方 ごみの減量、事業所ごみ、許可業者について		環境政策課	098-951-3231
■ごみの収集 そ大ごみ・拠点回収の受付・相談、ごみ置き場、不法投棄、ごみの分別		クリーン推進課	098-889-3567
■街路樹のせん定、倒木、側溝のごみ（市道）		道路管理課	098-951-3237
■道路上の犬猫死骸処理	(市道・私道)	平日(8:30~17:15)	クリーン推進課 098-889-3567
		上記以外の時間帯	本庁守衛室 098-867-0111
	(県道)		南部土木事務所 098-867-2941
	(国道)		南部国道事務所 098-943-6201

## ② ごみの持ち込みについて

家庭から出るごみや資源化物については、市が定日収集していますが、下記の処理施設へ持ち込む方法もあります。事前予約が必要な品目もありますので、ご確認ください。

品 目	手数料	受入施設	受入時間	予約・問い合わせ先
※予約が必要です ■引っ越し等に伴う多量ごみ (もやすごみ、もやさないごみ) ■そ大ごみ	60円/10kg	那覇・南風原 クリーンセンター (南風原町新川650)	月曜日～土曜日 9:00～11:45 13:00～16:45 (1月1日～3日は除く)	那覇・南風原 クリーンセンター 098-882-6701
※予約が必要です ■自己リフォームに伴うごみ (注)	60円/10kg			環境政策課 098-951-3231
■資源化物 (缶、びん、ペットボトル、布)	無料	エコマル那覇 リサイクル棟 (南風原町新川655)	月曜日～土曜日 9:00～12:00 13:00～17:00 (1月1日～3日は除く)	クリーン推進課 098-889-3567
※予約が必要です ■資源化物(草木)	無料			
※予約が必要です ■スプリング入り製品 ①ソファ(1人掛け) ②ソファ(2人掛け以上) ③マットレス	① 600円/脚 ② 1,200円/脚 ③ 1,800円/個			

※那覇・南風原クリーンセンターに持ち込む場合は、ごみの量に応じて処理手数料がかかります。

※分別が不十分なごみや、処理できないものはお持ち帰りいただきます。

(注) 建築物石綿含有建材調査者による事前調査の結果、石綿が含有していないことが判明している場合に限る。

パソコンの宅配便  
回収申し込み



そ大ごみ回収の  
申し込み



スプリング製品の  
処理券の取扱店舗



家電4品目の  
対応協力店



那覇市公式LINEの  
友達追加



LINEでごみの分別が  
確認できます!