

# 那覇市感染症週報

## 第15週

2023  
4月10日

～

4月16日

(月報含む)

TEL: 098-853-7972

Infectious Diseases Weekly Report of Naha City

那覇市保健所

### ■コメント

更新日: 2023年4月24日

市民の皆様、今週も感染予防策の実施ありがとうございます。

#### 手足口病警報継続中です。

- ・接触感染を予防するために手洗いはこまめに流水と石けんで十分に行ってください。また、タオルの共用はしてはいけません。
- ・特に保育施設などの乳幼児の集団生活におけるおむつの交換時には、排泄物を適切に処理し、しっかりと手洗いをしてください。

#### 県内にてサル痘患者が1例発生しております。

〈症状〉潜伏期間は通常6～13日（最大5～21日）で、発熱、頭痛、リンパ節腫脹、発熱の1～3日後に発疹がみられます。多くの場合自然軽快しますが、小児や患者の健康状態、合併症などにより重症化することがあります。

〈感染経路〉主に感染しているヒトの皮膚の病変・体液・血液との接触（性的接触含む）により感染します。また、患者との接近した対面での飛沫への長時間の曝露により感染する可能性があります。

〈感染に不安のある方へ〉過剰に心配することなく、発熱、発疹等、体調に異常がある場合には身近な医療機関に相談するとともに、手指消毒等の基本的な感染対策を行ってください。医療機関を受診する際は、マスクの着用や発疹部位を衣服やガーゼで覆うなどの対策をして下さい。また、公共交通機関は避け、自家用車など他人との接触をなるべく避けられる交通手段を用いるようにして下さい。

### ■感染症流行警報・注意報

「警報」は「大きな流行の発生または継続が疑われる」を示す。

「注意報」は流行発生前なら「今後4週間以内に大きな流行が発生する可能性が高い」、流行発生後なら「流行が継続している」を示す。

	那覇市	県
警報	手足口病	手足口病（南部、宮古、八重山）
注意報	なし	なし

### ■全数把握対象疾患

「全数把握対象疾患」は、すべての医療機関において、その疾患を診断した場合に届け出るもの。

類型	那覇市	県
二類	結核1件	結核7件（北部2件、中部3件、南部2件）
三類	なし	腸管出血性大腸菌感染症1件（南部）
四類	A型肝炎1件	なし
		サル痘1件（県内）
五類	梅毒4件	カルバペネム耐性腸内細菌科細菌感染症1件（中部） 後天性免疫不全症候群（HIV感染症を含む）1件（南部） 梅毒2件（中部1件、南部1件） ウイルス性肝炎1件（南部）

### ■インフルエンザ発生動向

#### 1.インフルエンザ型別報告の内訳

「定点報告」が1を超えると流行の兆し、10を超えると「注意報」、30を超えると10を切るまで「警報」となる。

	A型	B型	臨床診断	①合計	②定点医療機関数	「定点報告」(①÷②)
那覇市	9	0	0	9	12	0.75
県	107	0	5	112	55	2.04

#### 2.インフルエンザによる学校等の臨時休業報告（那覇市）

報告週	休校	学年閉鎖	学級閉鎖	施設合計
第15週	0	0	0	0

#### 3.インフルエンザによる入院患者の届出数（那覇市）

入院報告数	1歳未満	1～4歳	5～9歳	10～14歳	15～19歳	20～29歳	30～39歳	40～49歳	50～59歳	60～69歳	70～79歳	80歳以上	合計
	0	0	0	0	0	0	0	0	0	0	0	0	0

### ■STI(性感染症)・基幹定点報告状況(月報対象)の推移

#### 1) STI(性感染症)定点

報告数	市	性器クラミジア感染症			性器ヘルペスウイルス感染症			尖圭コンジローマ			淋菌感染症		
		総数	男	女	総数	男	女	総数	男	女	総数	男	女
報告	市	2月	18	-	18	-	-	-	-	-	1	-	1
	市	3月	12	-	12	2	-	2	-	-	2	-	2
定点あたり	市	2月	6.00	-	6.00	-	-	-	-	-	0.33	-	2.00
		3月	4.00	-	4.00	0.67	-	0.67	-	-	0.67	-	0.67
	県	3月	3.17	0.33	2.83	0.75	-	0.75	-	-	0.67	0.33	0.33
		国	3月	2.66	1.36	1.30	0.84	0.32	0.52	0.59	0.38	0.20	0.87

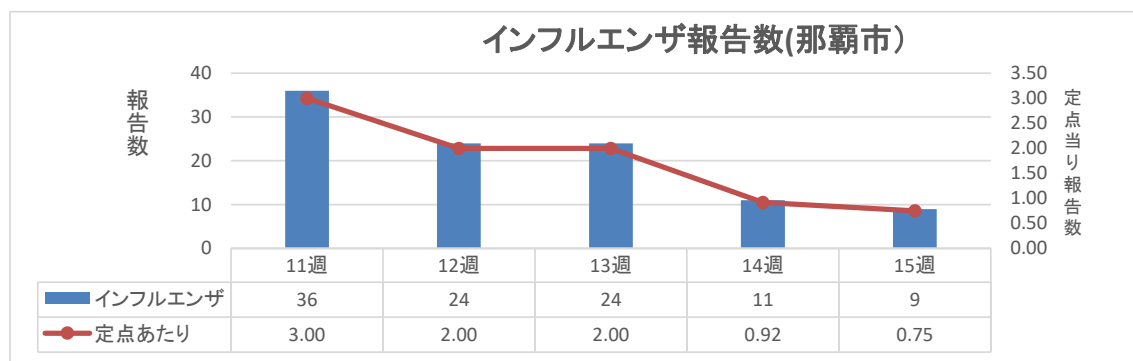
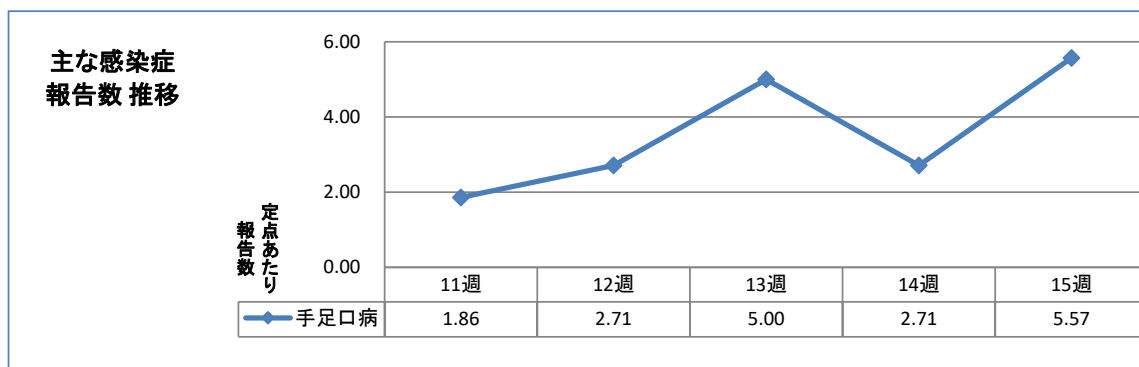
#### 2) 基幹定点

報告数	市	メチシリン耐性黄ブ菌感染症			ペニシリン耐性肺炎球菌感染症			薬剤耐性緑膿菌		
		総数	男	女	総数	男	女	総数	男	女
報告	市	2月	1	1	-	-	-	-	-	-
	市	3月	2	1	1	-	-	-	-	-
定点あたり	市	2月	1.00	1.00	-	-	-	-	-	-
		3月	2.00	1.00	1.00	-	-	-	-	-
	県	3月	2.86	1.29	1.57	0.71	0.57	0.14	-	-
		国	3月	2.57	1.58	0.99	0.13	0.09	0.04	0.02

■ 定点把握感染症報告状況(週報対象/那覇市)

種別	疾患名	報告数	定点あたり	年齢階級別報告数									
				～12ヶ月	1～4歳	5～9歳	10～14歳	15～19歳	20～29歳	30～39歳	40～49歳	50～59歳	60歳～
	インフルエンザ	9	0.75	0	3	1	3	0	0	1	0	1	0
小児科	RSウイルス	6	0.86	2	4	0	0	0	0				
	咽頭結膜熱	0	0.00	0	0	0	0	0	0				
	A群溶血性連鎖球菌咽頭炎	10	1.43	0	2	5	0	0	3				
	感染性胃腸炎	23	3.29	1	9	7	2	1	3				
	水痘	2	0.29	0	0	0	1	0	1				
	手足口病	39	5.57	4	31	4	0	0	0				
	伝染性紅斑	0	0.00	0	0	0	0	0	0				
	突発性発疹	2	0.29	1	1	0	0	0	0				
	ヘルパンギーナ	1	0.14	0	1	0	0	0	0				
	流行性耳下腺炎	0	0.00	0	0	0	0	0	0				
眼科	急性出血性結膜炎	0	0	0	0	0	0	0	0	0	0	0	0
	流行性角結膜炎	1	1	0	0	0	0	0	0	0	1	0	0
基幹	細菌性髄膜炎(真菌性含む)	0	0	0	0	0	0	0	0	0	0	0	0
	無菌性髄膜炎	0	0	0	0	0	0	0	0	0	0	0	0
	マイコプラズマ肺炎	0	0	0	0	0	0	0	0	0	0	0	0
	クラミジア肺炎(オウム病除く)	0	0	0	0	0	0	0	0	0	0	0	0
	感染性胃腸炎(ロタウイルス)	0	0	0	0	0	0	0	0	0	0	0	0

■ 定点把握感染症の報告数 直近5週の推移 (那覇市)



週報は速報値となっています。なお、感染症情報の詳細については、那覇市ホームページでご覧頂けます。

URL:

[http://www.city.naha.okinawa.jp/kakuka/nahahokenjyo/hokensoumu/kekakukansen/kansen/nahas\\_hijoukyou.html](http://www.city.naha.okinawa.jp/kakuka/nahahokenjyo/hokensoumu/kekakukansen/kansen/nahas_hijoukyou.html)

週報を毎週月曜日にメール送信しています。ご希望の方は、所属、お名前、メールアドレスを記入し、下記アドレスへ送信ください。

K-SOU001@city.naha.lg.jp