

VIII 納 稅

1 市税の納期

税目		月		4月	5月	6月	7月	8月	9月	10月	11月	12月	1月	2月	3月	
						1期		2期		3期			4期			
市民税	個人	普通徴収			1期			2期		3期			4期			
		特別徴収	徴収月の翌月10日まで(毎月)													
	法人	確定申告	事業年度終了後2カ月以内													
		中間申告	事業年度開始後6カ月を経過した日から2カ月以内													
固定資産税			1期			2期						3期		4期		
軽自動車税				全期												
市たばこ税			翌月末日まで													
特別土地保有税	保有分		平成15年度分以降、当分の間、課税しません。													
	取得分		平成15年1月1日以降取得された土地に対しては、当分の間、課税しません。													
入湯税			徴収月の翌月15日まで(毎月)													
事業所税	個人		翌年の3月15日まで													
	法人		事業年度終了後2カ月以内													

2 年度別納税義務者数

(単位：人)

税目		年度	令和元年度	令和2年度	令和3年度	令和4年度	令和5年度
市民税	個人		143,233	145,586	144,932	146,247	146,716
	普通徴収		20,997	21,469	20,182	20,699	19,275
	給与所得に係る特別徴収		101,691	103,091	103,184	103,763	105,505
			(14,297)	(14,591)	(14,960)	(15,366)	(15,743)
	公的年金等に係る所得の特別徴収		20,545	21,026	21,566	21,785	21,936
			(6)	(6)	(6)	(6)	(7)
法人		11,377	11,849	12,172	12,765	13,282	
固定資産税			84,216	84,632	84,757	r 85,747	86,100
軽自動車税			125,524	125,915	125,763	127,332	125,880
市たばこ税			13	14	r 14	14	14
入湯税			(2)	(2)	r (3)	(3)	(3)
事業所税			398	403	406	409	419
合計			364,761 (14,305)	368,399 (14,599)	368,044 (14,969)	372,514 (15,375)	372,411 (15,753)

※軽自動車税の数値は、課税台数。()は、特別徴収義務者数。

3 年度別収入状況

(単位：円、%)

区分	平成30年度		令和元年度		令和2年度		令和3年度		令和4年度	
	件数	金額	件数	金額	件数	金額	件数	金額	件数	金額
調定額 (A)	49,722	520,977	51,146	072,122	51,379	678,182	51,580	293,820	54,860	533,953
収納額 (B)	48,816	342,592	50,272	611,800	50,121	541,252	50,775	573,512	54,048	320,534
収納率 (B) / (A)		98.2		98.3		97.6		98.4		98.5

4 年度別不納欠損額

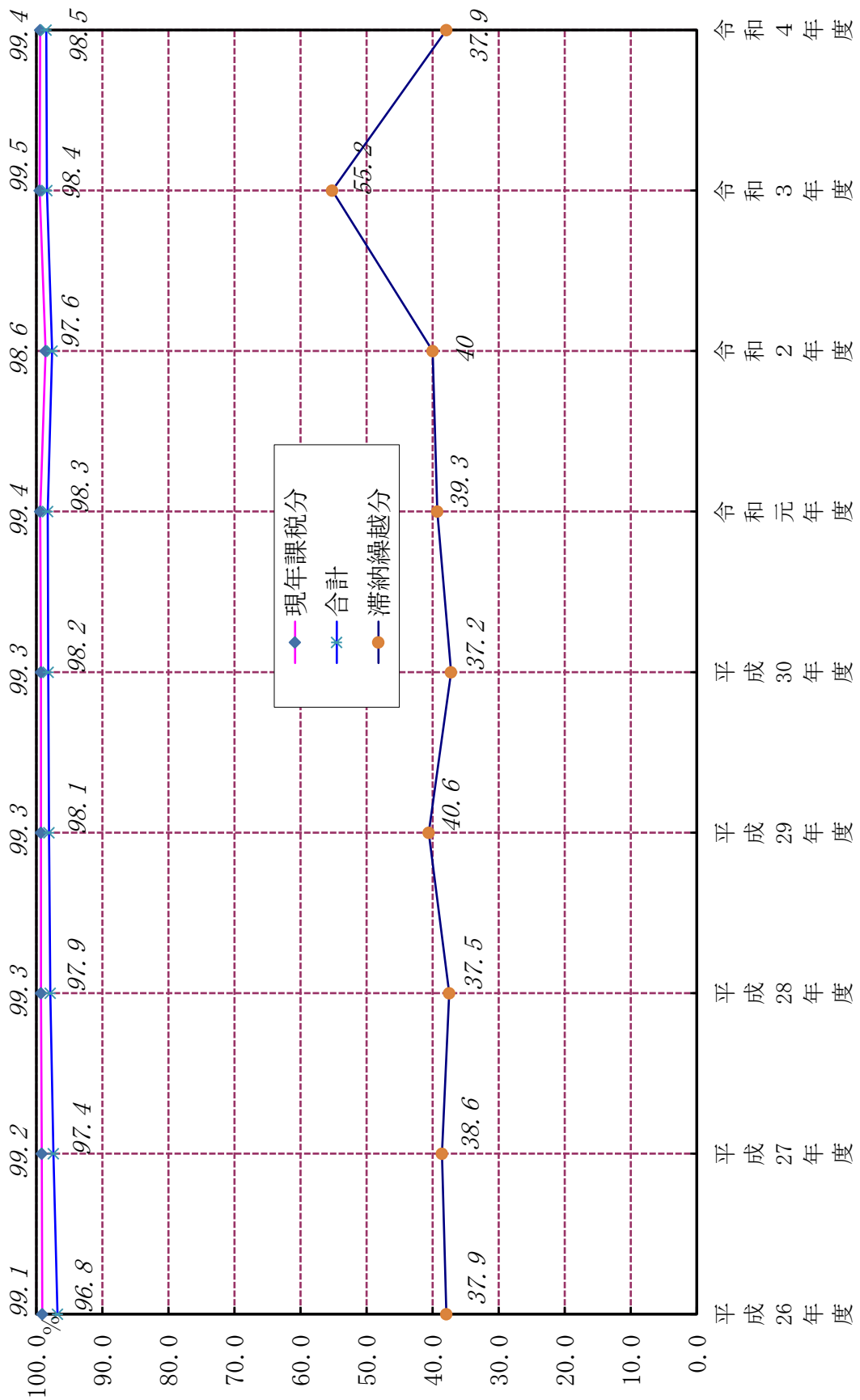
区分	平成30年度		令和元年度		令和2年度		令和3年度		令和4年度	
	件数	金額	件数	金額	件数	金額	件数	金額	件数	金額
法第15条の7によるもの	2,471	47,403,748	3,136	68,694,218	1,920	41,303,230	2,069	45,628,454	2,109	44,490,849
法第18条によるもの	0	0	0	0	13	396,938	0	0	0	0
合計	2,471	47,403,748	3,136	68,694,218	1,933	41,700,168	2,069	45,628,454	2,109	44,490,849
対前年度比	87.4	70.9	126.9	144.9	61.6	60.7	107.0	109.4	101.9	97.5

5 収納率の推移

(単位：%)

税目	年度	平成27年度	平成28年度	平成29年度	平成30年度	令和元年度	令和2年度	令和3年度	令和4年度
市民税		97.3	97.7	97.8	97.9	97.9	97.1	97.8	97.7
	個人	96.6	96.9	97.2	97.1	97.1	97.2	97.3	97.2
	現年課税分	98.8	98.9	98.9	98.8	98.9	98.8	99.2	99.0
	滞納繰越分	34.7	34.3	34.9	33.1	33.7	33.1	33.7	29.1
	法人	99.2	100.1	99.8	100.1	100.2	96.8	99.8	99.8
	現年課税分	99.9	100.5	100.1	100.4	100.6	97.7	100.9	100.8
	滞納繰越分	20.6	22.1	18.3	40.4	28.1	17.4	70.6	28.2
固定資産税		97.1	97.6	98.1	98.2	98.4	97.8	98.9	99.0
	純固定資産税	97.1	97.6	98.1	98.2	98.4	97.7	98.8	98.9
	現年課税分	99.0	99.1	99.2	99.2	99.3	98.4	99.4	99.5
	滞納繰越分	42.7	40.8	46.7	42.2	47.9	53.3	68.8	49.7
	交付金	100.0	100.0	100.0	100.0	100.0	100.0	100.0	100.0
軽自動車税		92.8	94.3	94.9	95.0	94.7	95.4	95.6	95.6
	種別割 合計	92.8	94.3	94.9	95.0	94.7	95.3	95.5	95.5
	種別割 現年分	97.1	97.4	98.1	98.2	98.1	98.5	98.6	98.6
	種別割 滞繰分	30.4	38.8	34.1	27.4	22.2	28.3	22.4	18.1
	環境性能割	-	-	-	-	100.0	100.0	100.0	100.0
市たばこ税		100.0	100.0	100.0	100.0	100.0	100.0	100.0	100.0
	現年課税分	100.0	100.0	100.0	100.0	100.0	100.0	100.0	100.0
	滞納繰越分	-	-	-	-	-	-	-	-
入湯税	100.0	100.0	100.0	100.0	100.0	100.0	100.0	100.0	
事業所税		100.0	99.1	100.0	99.8	100.2	95.1	97.3	98.9
	現年課税分	100.0	99.1	100.0	99.9	100.2	95.1	97.4	99.1
	滞納繰越分	100.0	-	100.0	7.0	100.0	0.0	96.1	92.6
合計		97.4	97.9	98.1	98.2	98.3	97.6	98.4	98.5
	現年課税分	99.2	99.3	99.3	99.3	99.4	98.6	99.5	99.4
	滞納繰越分	38.6	37.5	40.6	37.2	39.3	40.0	55.2	37.9

6 収納率の推移図



7 令和4年度財産差押状況

(単位：件)

区 分	差 押 執 行	差 押 解 除	差 押 中
	件 数	件 数	件 数
動 産	0	0	0
不 動 産	72	80	178
債 権	1,653	1,618	320
そ の 他	0	0	0
計	1,725	1,698	498

8 令和4年度財産参加差押状況

(単位：件)

区 分	参 加 差 押 執 行	参 加 差 押 解 除	参 加 差 押 中
	件 数	件 数	件 数
動 産	0	0	0
不 動 産	20	29	119
債 権	0	0	0
そ の 他	0	0	0
計	20	29	119

9 令和4年度公売状況

(単位：回、件、千円)

区 分	公 売 公 告 分			左 の う ち 売 却 分		
	回 数	件 数	見 積 額	回 数	件 数	売 却 額
動 産	0	0	0	0	0	0
不 動 産	0	0	0	0	0	0
電 話 加 入 権	0	0	0	0	0	0
計	0	0	0	0	0	0

10 令和4年度交付要求状況

(単位：件、千円)

区 分 年 度	交 付 要 求 額		配 当 額	
	件 数	金 額	件 数	金 額
令和4年度	75	22,699	12	1,069

11 口座振替加入状況

(単位：件、円、%)

年度	税目	課税件数 (A)	調定額 (B)	口座振替			加入率 C÷A	収入歩合 E÷B
				依頼件数(C)	振替件数(D)	収入額(E)		
令和 元 年度	市県民税	42,018	6,957,416,450	5,637	5,402	1,974,576,969	13.4	28.4
	純固定資産税	84,272	22,271,193,692	30,462	29,419	7,467,101,012	36.1	33.5
	軽自動車税	125,291	763,155,600	1,172	1,109	6,160,400	0.9	0.8
	計	251,581	29,991,765,742	37,271	35,930	9,447,838,381	14.8	31.5
令和 2 年度	市県民税	43,815	7,976,489,800	5,570	5,385	2,432,270,229	12.7	30.5
	純固定資産税	84,632	22,834,229,936	30,678	29,631	7,668,432,977	36.2	33.6
	軽自動車税	125,479	787,228,200	1,119	1,072	6,129,400	0.9	0.8
	計	253,926	31,597,947,936	37,367	36,088	10,106,832,606	14.7	32.0
令和 3 年度	市県民税	41,493	6,554,896,400	5,554	5,349	1,959,566,647	13.4	29.9
	純固定資産税	84,802	22,521,005,646	30,970	29,955	7,948,252,957	36.5	35.3
	軽自動車税	125,479	809,638,900	1,031	986	5,793,400	0.8	0.7
	計	251,774	29,885,540,946	37,555	36,290	9,913,613,004	14.9	33.2
令和 4 年度	市県民税	42,206	7,717,772,500	5,713	5,489	2,040,664,249	13.5	26.4
	純固定資産税	85,747	24,433,264,494	31,315	30,472	8,842,337,391	36.5	36.2
	軽自動車税	125,567	836,551,000	987	949	5,626,200	0.8	0.7
	計	253,520	32,987,587,994	38,015	36,910	10,888,627,840	15.0	33.0

※課税件数、調定額欄の数値は最終の数値である。

※市県民税は、個人の普通徴収分である。

※口座振替欄の件数(C、D)は第1期(全期前納を含む)分の件数である。

※口座振替欄の収入額(E)は、第1期～第4期の合計である。

